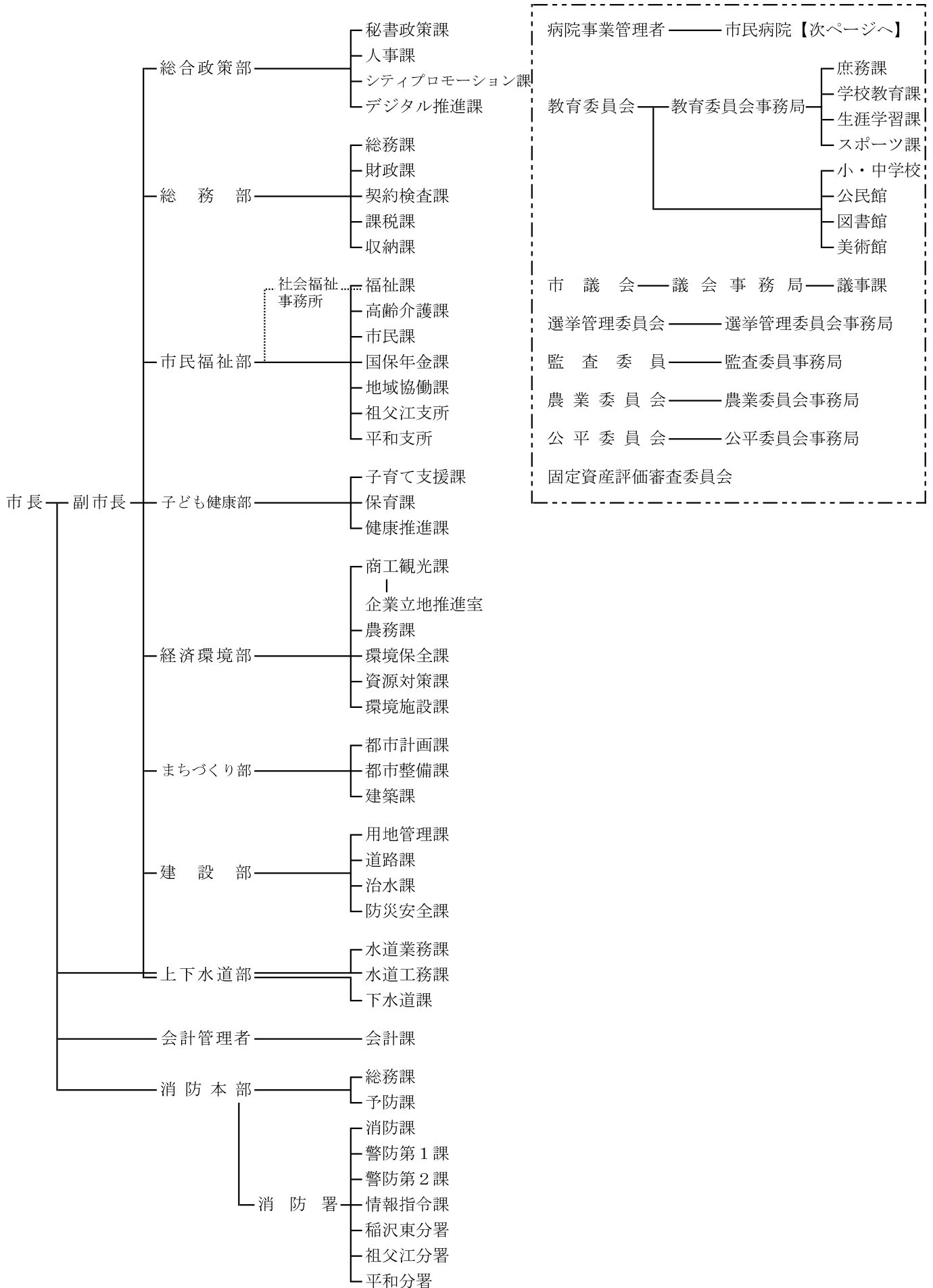


## 2 機 構

### (1) 行政機構図

令和5年4月1日現在





(2) 税務の機構(令和5年7月1日現在)

部 課 名	グ ル ー プ 名	補 職 名 及 び 人 員							主 な 事 務 分 掌		
		課長	主幹	主査	主任	主事	主事補	その他			
総 務 部	課	税 制	1	4	1	2	1	0	0	1 税務関係の証明及び閲覧に関すること。 2 軽自動車税に関すること。 3 市たばこ税に関すること。 4 市県民税に関すること。 5 土地に係る固定資産税及び都市計画税に関すること。 6 特別土地保有税に関すること。 7 家屋に係る固定資産税及び都市計画税に関すること。 8 償却資産に係る固定資産税に関すること。 9 国有資産等所在市町村交付金に関すること。	
		市 民 税			2	4	3	2	1		
		土 地			0	5	3	0	1		
		家 屋			1	3	2	2	1		
	収 納 課	管 理	1	3	1	2	1	0	0		1 市税等の収納整理に関すること。 2 納税の指導及び奨励に関すること。 3 口座振替に関すること。 4 市税等の過誤納金の還付及び充当に関すること。 5 市税等の徴収に関すること。 6 市税等の督促及び滞納処分に関すること。 7 市債権の管理及び回収に係る指導及び助言に関すること。 8 徴収困難者等として移管された市債権の滞納整理に関すること。
		徴 収			0	3	4	0	0		
		債 権 回 収			0	2	2	0	0		
市民福祉部	国保年金課	国 保	1	1	2	4	2	3	0	1 国民健康保険の資格得喪に関すること。 2 国民健康保険税の賦課資料の調査収集に関すること。 3 国民健康保険税の賦課、減額に関すること。	
合 計			3	8	7	25	18	7	3	71人	

(注) 任期付職員及び休職中の職員を含み、会計年度任用職員は含まない

(3) 税務職員平均年齢等(令和5年7月1日現在)

ア 年齢

部名	課名	グループ名	平均年齢		最高年齢		最低年齢	
総務部	課税課	税制	34才	2月	44才	5月	27才	5月
		市民税	32	0	49	3	23	0
		土地	32	7	46	3	22	6
		家屋	31	8	50	4	23	7
	収納課	管理	37	5	51	6	26	10
		徴収 債権回収	37 49	3 3	63 66	8 9	26 30	5 11
市民福祉部	国保年金課	国保	34	0	51	1	23	3

(注)任期付職員及び休職中の職員を含み、課長及び会計年度任用職員は含まない

イ 勤続年月

部名	課名	グループ名	平均勤続年月		最高勤続年月		最低勤続年月	
総務部	課税課	税制	9年	9月	21年	3月	4年	3月
		市民税	8	7	31	3	0	3
		土地	8	7	24	3	0	3
		家屋	7	9	23	3	0	3
	収納課	管理	14	10	29	3	4	3
		徴収 債権回収	14 8	0 6	45 29	3 3	3 0	9 11
市民福祉部	国保年金課	国保	9	7	26	3	0	9

(注)任期付職員及び休職中の職員を含み、課長及び会計年度任用職員は含まない

ウ 税務経験年月

部名	課名	グループ名	平均経験年月		最高経験年月		最低経験年月	
総務部	課税課	税制	4年	1月	7年	9月	0年	3月
		市民税	5	1	17	3	0	3
		土地	5	3	16	3	0	3
		家屋	5	3	16	3	0	3
	収納課	管理	5	10	11	3	3	3
		徴収 債権回収	6 3	1 11	10 9	3 3	0 0	3 11
市民福祉部	国保年金課	国保	3	9	12	3	0	3

(注)任期付職員及び休職中の職員を含み、課長及び会計年度任用職員は含まない

エ 税務職員1人当たり調定額及び収入額

年度	区分	調定額(千円)	収入額(千円)	職員数(人)
30		374,488	353,079	70
元		379,968	359,405	69
2		369,259	350,940	70
3		362,525	345,962	69
4		365,594	349,875	70

(注)1 課長、任期付職員及び休職中の職員を含み、会計年度任用職員は含まない

2 令和4年度は決算見込額

(4) 委員会委員(令和5年7月1日現在)

ア 固定資産評価審査委員会委員

[法第423条第1項]

役 職	氏 名	任 期
委 員 長	倉 見 輝 男	令 和 4 年 4 月 1 日 ~ 令 和 7 年 3 月 31 日
委 員	寺 澤 誠	令 和 4 年 4 月 1 日 ~ 令 和 7 年 3 月 31 日
委 員	服 部 憲 政	令 和 5 年 4 月 1 日 ~ 令 和 8 年 3 月 31 日
委 員	佐 治 太 一	令 和 4 年 4 月 1 日 ~ 令 和 7 年 3 月 31 日
委 員	伊 藤 清 茂	令 和 5 年 4 月 1 日 ~ 令 和 8 年 3 月 31 日
委 員	山 田 雅 明	令 和 5 年 4 月 1 日 ~ 令 和 8 年 3 月 31 日

## イ 稲沢市国民健康保険運営協議会委員

[国民健康保険法第11条第2項]

役職	氏名	任期
会長	吉川隆之	令和4年10月3日～令和7年3月31日
会長職務代理者	近藤治夫	令和4年4月1日～令和7年3月31日
委員	大津幸博	令和4年4月1日～令和7年3月31日
委員	家田一美	令和4年4月1日～令和7年3月31日
委員	田中寿康	令和4年4月1日～令和7年3月31日
委員	富田芳行	令和4年4月1日～令和7年3月31日
委員	加賀正憲	令和4年4月1日～令和7年3月31日
委員	城義政	令和4年4月1日～令和7年3月31日
委員	大島宏之	令和4年4月1日～令和7年3月31日
委員	林峰佳	令和4年4月1日～令和7年3月31日
委員	服部哲尚	令和4年4月1日～令和7年3月31日
委員	内藤悦雄	令和4年4月1日～令和7年3月31日
委員	津田敏樹	令和4年4月1日～令和7年3月31日
委員	岡野次男	令和4年4月1日～令和7年3月31日
委員	朽本敏子	令和4年4月1日～令和7年3月31日
委員	荒居昭治	令和4年4月1日～令和7年3月31日