

平成 29 年 度

市 税 概 要



稲 沢 市



©稲沢市 いなっピー

目 次

1	市の概況	1
2	機 構	2
(1)	行政機構図	2
(2)	税務の機構	4
(3)	税務職員平均年齢等	5
ア	年齢	5
イ	勤続年数	5
ウ	税務経験年数	5
エ	税務職員1人当たり調定額及び収入額	5
(4)	委員会委員	6
ア	固定資産評価審査委員会委員	6
イ	国民健康保険運営協議会委員	7
3	財 政	8
(1)	平成29年度一般会計歳入歳出当初予算額	8
(2)	平成28年度一般会計歳入歳出決算見込額	9
(3)	基準財政需要額・基準財政収入額	10
ア	基準財政需要額	10
イ	基準財政収入額	10
ウ	交付基準額・財政力指数比較表	10
(4)	一般会計徴税費	11
(5)	平成28年度市税決算見込額	12
(6)	一般会計歳入決算額に占める市税の割合及び負担額	14
(7)	市税決算額	16
(8)	市税税目別決算額	16
4	個人の市県民税	18
(1)	市県民税調定額及び負担額	18
ア	普通徴収による個人の市県民税調定額及び負担額	18
イ	特別徴収による個人の市県民税調定額及び負担額	18
(2)	納税義務者数	19
(3)	個人の市民税の総所得金額及び納税義務者数	20
(4)	所得控除	24

(5) 税額控除	28
(6) 青色申告者及び事業専従者	28
5 法人市民税	29
(1) 調定額	29
(2) 均等割区分別法人数	29
6 固定資産税	30
(1) 調定額	30
(2) 納税義務者数	30
(3) 土地総括表	32
(4) 宅地等の負担調整	34
ア 住宅用地	34
イ 非住宅用地	36
ウ その他	36
(5) 一般農地の負担調整	37
(6) 特定市街化区域農地の負担調整	38
(7) 家屋総括表	40
(8) 住宅に対する固定資産税の軽減	40
(9) 新增築家屋	42
(10) 新增築家屋調	42
ア 木造	42
イ 非木造	43
(11) 償却資産総括表	44
(12) 市長が価格等を決定したもののうち特例適用分の条項別内訳	45
(13) 段階別納税義務者数（償却資産）	46
(14) 国有資産等所在市町村交付金（貸付資産）に関する調べ	46
7 都市計画税	47
(1) 調定額	47
(2) 納税義務者数	47
(3) 都市計画区域及び課税区域	47
(4) 地積・床面積等	48
(5) 宅地等の負担調整	49
ア 住宅用地	49
イ 非住宅用地	51
ウ その他	51
(6) 特定市街化区域農地の負担調整	52

(7) 生産緑地地区の区域内の農地等	53
8 軽自動車税	54
(1) 調定額	54
(2) 調定額（明細）	56
(3) 異動台数	58
9 市たばこ税	60
(1) 年度別税額等	60
(2) 税率の推移	61
10 国民健康保険税	62
(1) 平成 29 年度予算及び平成 28 年度決算見込額	62
(2) 医療給付費分調定額	63
(3) 後期高齢者支援金等分調定額	63
(4) 介護納付金分調定額	63
(5) 全体分調定額	63
11 徴収	64
(1) 市税収入の推移	64
(2) 収納率の推移	66
(3) 前納報奨金の推移	67
(4) 滞納繰越明細	68
(5) 督促・催告	70
ア 定期督促の明細	70
イ 督促状発送件数の推移	71
ウ 催告書発送件数	71
(6) その他収入	72
ア 年度別推移	72
イ 土地改良区賦課金徴収事務費収入	72
ウ 県民税徴収事務委託金	73
(7) 過誤納金還付	74
(8) 執行停止税額	75
ア 年度別推移	75
イ 執行停止事由明細	75
(9) 不納欠損	76
(10) 滞納処分（差押・公売・交付要求）	76

12	口座振替	77
	(1) 制度のあらまし	77
	(2) 口座振替加入状況	78
	(3) 振替項目別口座振替結果	79
	(4) 口座振替不能（残高不足）状況	80
13	市税等の納期	81
14	県下 38 市の市税収納率	82
15	その他	84
	(1) 税務証明	84
	ア 平成 28 年度月別明細	84
	イ 年度別推移	84
	(2) 固定資産評価審査状況	85
	(3) 平成 29 年度税制一覧表	86
	(4) 地価公示価格	92
	(5) 地価調査価格	93
	(6) 租税体系	94
	(7) 稲沢市税事務研究会規程	95

特記事項

平成 17 年 4 月 1 日に稲沢市は祖父江町、平和町と合併し、新「稲沢市」となりました。よって、表中の数値については、平成 16 年度以前は合併前の旧稲沢市、平成 17 年度以後は合併後の新市の数値を使用しています。

また、本書において「法」とは地方税法を指します。

1 市の概況

●歴史と緑のまち

平成17年4月1日に稲沢市、旧祖父江町、旧平和町が合併し、新しい稲沢市が誕生しました。「自然の恵みと心の豊かさ 人が輝く 文化創造都市」を将来像に掲げ、新しい市の均衡ある発展と速やかな一体性の確立を目指して、現在まちづくりに取り組んでいます。

天下の奇祭として有名な「国府宮はだか祭」で知られる稲沢市は、濃尾平野のほぼ中央に位置し、かつては尾張国の政治・文化の中心地として国府が置かれていた歴史あるまちです。江戸時代には東海道と中山道を結ぶ美濃路の宿場町としてにぎわいました。そのため市内各地には、かつての稲沢の隆盛を今に伝える史跡や文化財が数多く残されています。

市域の西に接する木曾川によって堆積された肥沃な土壌と温和な気候を生かし、古くから野菜、植木・苗木等の産地として発展してきました。最近では、大型ショッピングセンターの進出や住宅建設が進み、名古屋都心から交通至便な場所として注目を集めています。

●地勢・位置

稲沢市は、日本のほぼ中央に位置する愛知県の西部、濃尾平野のほぼ中央に位置しています。



* 地勢

面積 / 79.35km²

東西 / 14.60km

南北 / 9.20km

* 市庁舎の位置

東経 136度46分49秒

北緯 35度14分53秒

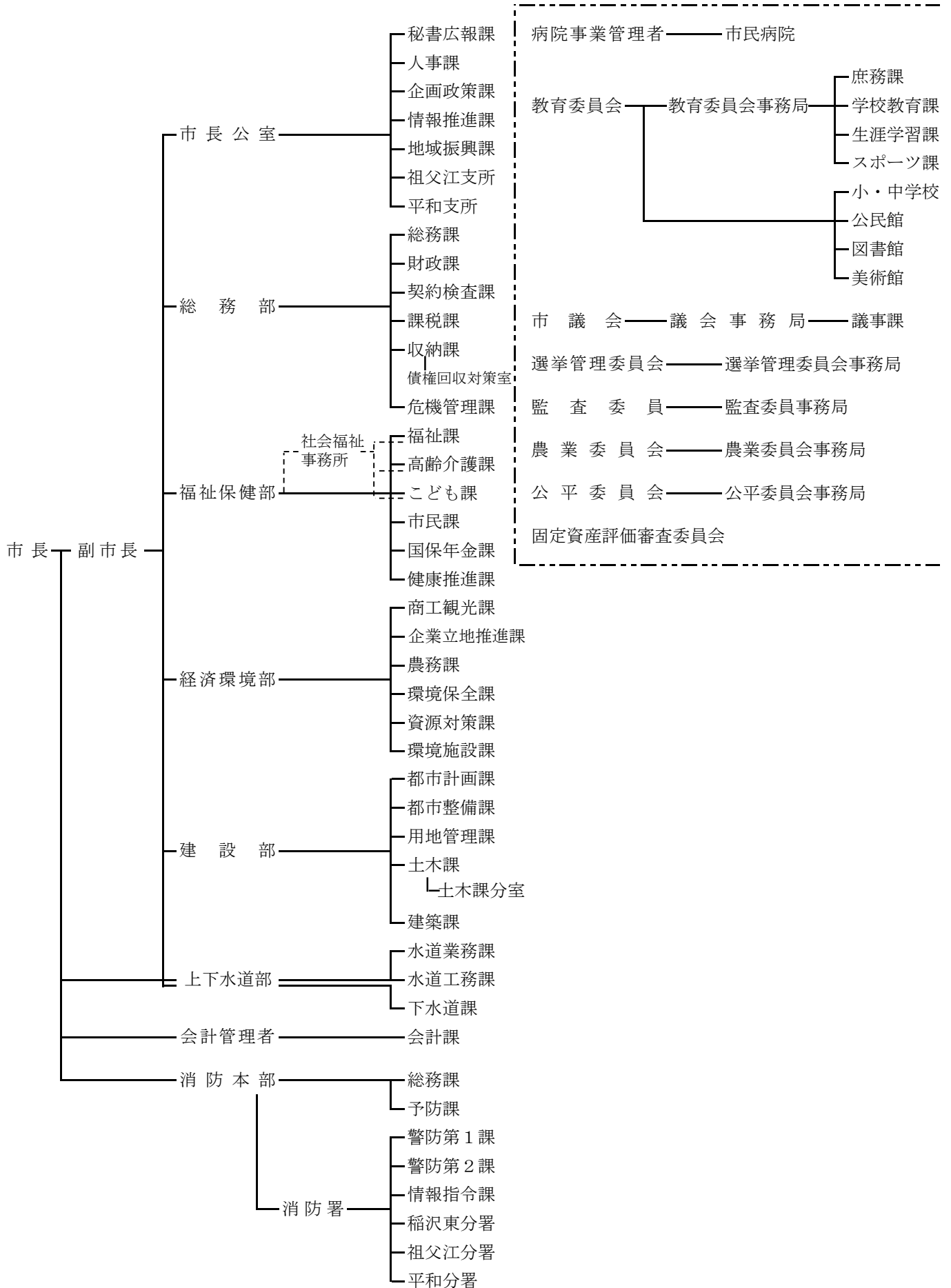
●人口

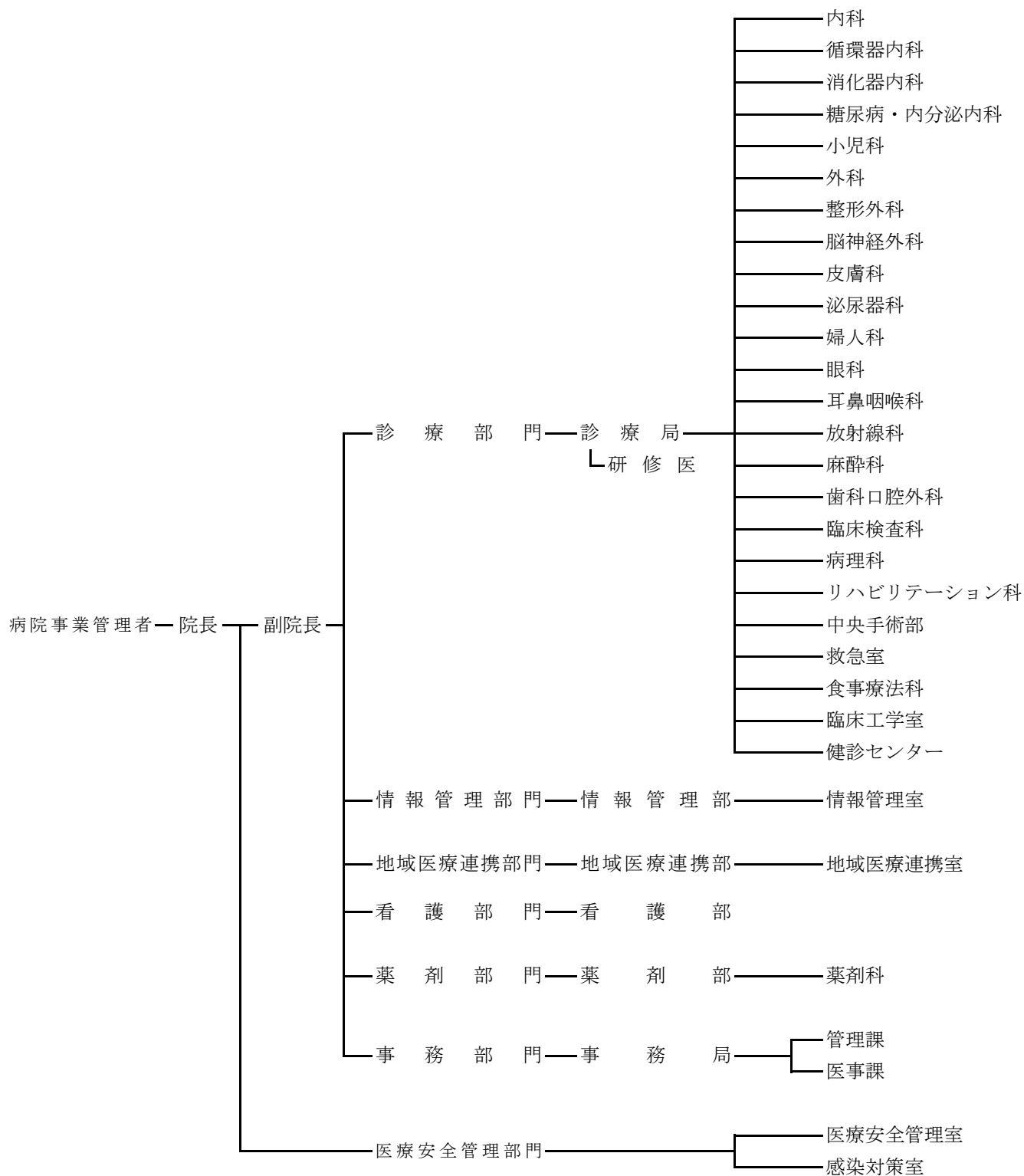
区分 年次	人 口 (人)			世帯数 (世帯)	備 考
	総 数	男	女		
昭和33年	50,514	23,624	26,890	9,206	昭和33年11月1日市制施行時
平成17年	137,768	68,281	69,487	46,937	平成17年 4月1日 (一市二町合併時)
平成25年	138,198	68,567	69,631	51,618	平成25年 4月1日現在
平成26年	138,399	68,642	69,757	52,181	平成26年 4月1日現在
平成27年	138,230	68,529	69,701	52,578	平成27年 4月1日現在
平成28年	137,906	68,420	69,486	53,094	平成28年 4月1日現在
平成29年	137,692	68,362	69,330	53,669	平成29年 4月1日現在

2 機 構

(1) 行政機構図

平成29年4月1日現在





(2) 税務の機構

(平成29年7月1日現在)

部課名		グループ名	補 職 名 及 び 人 員							主 な 事 務 分 掌	
			課長	主幹	主査	主任	主事	主事補	その他		
総 務 部	課 税 課	税 制	1	4	1	1	1	1	0	1 税務関係の証明及び閲覧に関すること。 2 軽自動車税に関すること。 3 市たばこ税に関すること。 4 市県民税に関すること。 5 土地に係る固定資産税及び都市計画税に関すること。 6 特別土地保有税に関すること。 7 家屋に係る固定資産税及び都市計画税に関すること。 8 償却資産に係る固定資産税に関すること。 9 国有資産等所在市町村交付金に関すること。	
		市 民 税			2	5	3	0	2		
		土 地			1	2	2	2	1		
		家 屋			1	2	3	2	1		
	課 収 納 課	管 理	1	3	1	2	0	0	1		1 市税等の収納整理に関すること。 2 納税の指導及び奨励に関すること。 3 口座振替に関すること。 4 納期前納付の報奨金に関すること。 5 市税等の過誤納金の還付及び充当に関すること。 6 市税等の徴収に関すること。 7 市税等の督促及び滞納処分に関すること。 8 市債権の管理及び回収に係る指導及び助言に関すること。 9 徴収困難者等として移管された市債権の滞納整理に関すること。
		徴 収			1	4	2	1	0		
		債権回収対策室			0	1	2	0	0		
	福 祉 保 健 部	国 保 年 金 課	国 保	1	1	1	3	3	1		2
市 長 公 室	祖 父 江 支 所	総務・市民・福祉	1	0	3	1	0	2	0	1 市県民税及び軽自動車税に関すること。 2 税務関係の証明及び閲覧等に関すること。	
	平 和 支 所	総務・市民・福祉	1	0	3	1	0	0	0	1 市県民税及び軽自動車税に関すること。 2 税務関係の証明及び閲覧等に関すること。	
合 計			5	8	14	22	16	9	7	81人	

(注) 任期付職員を含み、派遣している職員及び臨時職員は含まない

(3) 税務職員平均年齢等(平成 29 年 7 月 1 日現在)

ア 年齢

部 名	課 名	グループ名	平均年齢		最高年齢		最低年齢	
総務部	課税課	税 制	37才	2月	51才	2月	25才	9月
		市 民 税	34	2	49	7	22	6
		土 地	32	6	48	8	23	5
		家 屋	32	1	49	6	23	2
	収納課	管 理	37	7	49	10	25	8
		徴 収 債権回収対策室	44 42	2 12	68 63	7 11	26 28	6 8
福祉保健部	国保年金課	国 保	31	9	47	9	22	10
市長公室	祖父江支所	総務・市民・福祉	51	4	62	2	40	10
	平和支所	総務・市民・福祉	46	6	57	0	41	5

(注)任期付職員を含み、課長、派遣している職員及び臨時職員は含まない

イ 勤続年数

部 名	課 名	グループ名	平均勤続年数		最高勤続年数		最低勤続年数	
総務部	課税課	税 制	11年	10月	26年	3月	2年	3月
		市 民 税	10	3	26	3	0	3
		土 地	9	3	26	3	0	3
		家 屋	7	11	25	3	0	3
	収納課	管 理	14	1	26	3	0	3
		徴 収 債権回収対策室	12 9	0 3	39 25	3 3	1 2	3 3
福祉保健部	国保年金課	国 保	7	6	25	3	0	3
市長公室	祖父江支所	総務・市民・福祉	30	1	43	3	15	3
	平和支所	総務・市民・福祉	25	6	36	3	19	3

(注)任期付職員を含み、課長、派遣している職員及び臨時職員は含まない

ウ 税務経験年数

部 名	課 名	グループ名	平均経験年数		最高経験年数		最低経験年数	
総務部	課税課	税 制	5年	7月	15年	3月	1年	3月
		市 民 税	4	4	8	3	0	3
		土 地	5	2	16	3	0	3
		家 屋	3	10	12	3	0	3
	収納課	管 理	5	5	10	3	0	3
		徴 収 債権回収対策室	3 5	6 3	7 9	3 3	0 2	3 3
福祉保健部	国保年金課	国 保	5	3	15	3	0	3
市長公室	祖父江支所	総務・市民・福祉	10	0	15	10	1	3
	平和支所	総務・市民・福祉	0	9	1	3	0	3

(注)任期付職員を含み、課長、派遣している職員及び臨時職員は含まない

エ 税務職員 1 人当たり調定額及び収入額

年 度	区 分	調定額(千円)	収入額(千円)	職員数(人)
24		399,187	358,576	68
25		392,751	356,204	68
26		401,297	368,028	67
27		388,100	358,603	68
28		375,492	350,150	71

(注)課長及び任期付職員を含み、派遣している職員及び臨時職員は含まない

(4) 委員会委員(平成29年7月1日現在)

ア 固定資産評価審査委員会委員

[法第423条第1項]

役 職	氏 名	任 期
委 員 長	倉 見 輝 男	平成28年4月1日～平成31年3月31日
委 員	寺 澤 誠	〃
委 員	鈴 木 照 明	平成29年4月1日～平成32年3月31日
委 員	加 賀 ・ 樹	平成28年4月1日～平成31年3月31日
委 員	伊 藤 清 茂	平成29年4月1日～平成32年3月31日
委 員	服 部 憲 明	〃

イ 国民健康保険運営協議会委員

[国民健康保険法第11条第1項]

役 職	氏 名	任 期
会 長	大 津 丈 敏	平成29年4月1日～平成31年3月31日
会長職務 代 理 者	服 部 猛	〃
委 員	川 松 洋 治	〃
委 員	加 藤 栄 達	〃
委 員	伊 藤 善 男	〃
委 員	佐 藤 顯 定	〃
委 員	伊 藤 礼 子	〃
委 員	城 義 政	〃
委 員	大 島 宏 之	〃
委 員	野 村 明 生	〃
委 員	堀 田 浩 利	〃
委 員	内 藤 悦 雄	〃
委 員	志 智 央	〃
委 員	服 部 礼美香	〃
委 員	渡 辺 ちなみ	〃
委 員	荒 居 昭 治	〃

3 財 政

(1) 平成29年度一般会計歳入歳出当初予算額

歳 入				歳 出			
区 分	予算額 (千円)	構成比 (%)	前年度比 (%)	区 分	予算額 (千円)	構成比 (%)	前年度比 (%)
市 税	21,079,000	48.9	100.1	議 会 費	328,667	0.8	91.0
(市民税 固定資産税 軽自動車税 市たばこ税 都市計画税)	8,954,000	20.8	97.5	総 務 費	4,402,165	10.2	92.6
	10,094,000	23.4	102.2	(徴 税 費 そ の 他)	617,440	1.4	92.9
	256,000	0.6	103.2		3,784,725	8.8	92.6
	905,000	2.1	102.4	民 生 費	16,962,550	39.3	98.3
	870,000	2.0	100.8	衛 生 費	4,130,701	9.6	101.7
	地方譲与税	470,000	1.1	97.9	労 働 費	161,893	0.4
利子割交付金	10,000	0.0	58.8	農 林 業 費	781,320	1.8	108.6
配当割交付金	96,000	0.2	50.5	商 工 費	879,784	2.0	101.4
株式等譲渡所得割 交 付 金	55,000	0.1	55.0	土 木 費	5,419,657	12.6	98.7
地方消費税 交 付 金	2,330,000	5.4	95.9	消 防 費	1,805,202	4.2	96.8
自動車取得 交 付 金	230,000	0.5	184.0	教 育 費	4,154,063	9.6	75.3
地方特例交付金	86,000	0.2	102.4	公 債 費	4,078,998	9.4	99.7
地方交付税	3,280,000	7.6	94.3	予 備 費	45,000	0.1	100.0
交通安全対策 特 別 交 付 金	21,000	0.1	100.0				
分担金及び 負 担 金	743,310	1.7	105.8				
使用料及び 手 数 料	613,535	1.4	104.0				
国庫支出金	5,115,166	11.9	89.0				
県 支 出 金	2,871,028	6.7	104.9				
財 産 収 入	75,945	0.2	95.8				
寄 付 金	2,002	0.0	100.0				
繰 入 金	2,353,259	5.4	174.8				
繰 越 金	500,000	1.2	100.0				
諸 収 入	919,855	2.1	62.5				
市 債	2,298,900	5.3	55.5				
合 計	43,150,000	100.0	95.3	合 計	43,150,000	100.0	95.3

(2) 平成28年度一般会計歳入歳出決算見込額

歳 入					歳 出				
区 分	予 算 現 額	決 算 見 込 額	構 成 比	決 算 見 込 額 前 年 度 比	区 分	予 算 現 額	決 算 見 込 額	構 成 比	決 算 見 込 額 前 年 度 比
	(千円)	(千円)	(%)	(%)		(千円)	(千円)	(%)	(%)
市 税	21,052,000	21,751,229	46.3	102.7	議 会 費	354,422	350,388	0.8	85.0
市 民 税 固定資産税 軽自動車税 市たばこ税 都市計画税	9,185,000	9,605,700	20.5	103.2	総 務 費 徴 税 費	5,843,925	5,589,261	12.4	112.9
	9,872,000	10,107,910	21.5	102.5		651,119	612,850	1.3	106.1
	248,000	252,161	0.5	115.0	そ の 他	5,192,806	4,976,411	11.1	113.8
	884,000	912,159	1.9	97.7	民 生 費	17,488,299	16,929,540	37.7	102.9
	863,000	873,299	1.9	101.0	衛 生 費	4,096,124	3,888,104	8.7	58.9
	地 方 譲 与 税	480,000	478,171	1.0	98.7	労 働 費	255,905	253,447	0.6
利 子 割 交 付 金	17,000	22,012	0.1	49.5	農 林 業 費	718,985	677,976	1.5	103.3
配 当 割 交 付 金	190,000	103,841	0.2	74.3	商 工 費	859,055	845,694	1.9	97.4
株 式 等 譲 渡 所 得 割 交 付 金	100,000	53,641	0.1	37.2	土 木 費	5,787,374	5,038,870	11.2	103.0
地 方 消 費 税 交 付 金	2,430,000	2,482,071	5.3	90.9	消 防 費	1,799,123	1,750,141	3.9	86.9
自 動 車 取 得 税 交 付 金	125,000	205,410	0.4	104.0	教 育 費	6,080,594	5,555,508	12.4	86.2
地 方 特 例 交 付 金	88,990	88,990	0.2	100.0	公 債 費	3,995,270	3,983,083	8.9	104.2
地 方 交 付 税	3,743,063	3,755,667	8.0	97.1	予 備 費	38,112	0	0.0	100.0
交 通 安 全 対 策 特 別 交 付 金	21,000	23,283	0.1	94.3					
分 担 金 及 び 負 担 金	701,662	730,646	1.6	88.8					
使 用 料 及 び 手 数 料	596,563	621,809	1.3	100.6					
国 庫 支 出 金	5,893,525	5,516,519	11.7	92.1					
県 支 出 金	2,692,238	2,617,263	5.6	103.3					
財 産 収 入	155,275	152,540	0.3	177.1					
寄 付 金	18,522	18,802	0.0	527.3					
繰 入 金	381,766	378,861	0.8	25.7					
繰 越 金	2,380,872	2,380,873	5.1	101.8					
諸 収 入	1,536,612	1,514,316	3.2	201.6					
市 債	4,713,100	4,092,500	8.7	67.1					
合 計	47,317,188	46,988,444	100.0	94.7	合 計	47,317,188	44,862,012	100.0	95.0

(3) 基準財政需要額・基準財政収入額

ア 基準財政需要額

(単位：千円)

区 分	平成25年度	平成26年度	平成27年度	平成28年度	平成29年度
土 木 費	2,123,154	2,066,580	2,062,348	2,023,155	2,026,832
教 育 費	1,941,576	1,876,521	1,844,433	1,855,792	1,845,127
厚 生 費	7,810,462	7,814,558	8,119,446	8,385,695	8,710,745
産 業 経 済 費	562,325	485,043	466,924	479,518	477,251
消 防 費	1,407,910	1,449,370	1,513,149	1,591,085	1,644,037
総 務 費	1,077,242	1,073,971	1,263,367	1,504,882	1,476,835
地方再生対策費等	—	—	—	—	—
地域経済・雇用対策費	285,583	202,839	182,080	82,505	43,343
地域の元気づくり推進費	51,625	188,510	291,866	277,225	280,481
人口減少等特別対策事業費	—	—	302,750	298,510	301,080
公 債 費	2,772,835	3,097,519	3,027,825	3,243,271	3,319,364
人 口 ・ 面 積 (包括算定経費)	2,859,105	2,683,624	2,707,744	2,576,425	2,484,407
臨時財政対策債 振 替 分	△2,125,948	△2,040,077	△1,815,873	△1,837,958	△1,839,270
錯誤前合計(A)	18,765,869	18,898,458	19,966,059	20,480,105	20,770,232
錯誤措置額	△92,685	1,128	△56	—	—
錯誤後合計(B)	18,673,184	18,899,586	19,966,003	20,480,105	20,770,232

イ 基準財政収入額

(単位：千円)

区 分	平成25年度	平成26年度	平成27年度	平成28年度	平成29年度
市 民 税	7,382,043	7,282,091	7,393,135	7,084,979	7,555,255
固 定 資 産 税	6,961,644	7,138,479	7,216,604	7,389,976	7,508,425
軽自動車税	152,706	159,107	163,728	190,181	199,711
市町村たばこ税	714,161	675,609	662,178	687,487	696,846
利子割交付金	33,167	37,604	35,951	28,782	19,446
配当割交付金	43,099	70,247	68,448	142,514	116,977
株式等譲渡 所得割交付金	6,741	16,337	36,999	108,703	55,438
地方消費税 交 付 金	1,053,314	1,323,498	2,022,617	2,271,666	2,123,338
市町村交付金	31,284	30,774	30,774	30,736	32,324
自動車取得税 交 付 金	202,979	95,549	102,524	124,545	144,983
地方特例交付金	60,643	63,846	66,738	66,743	71,085
地方揮発油譲与税	147,685	144,835	142,771	138,219	137,017
自動車重量 譲 与 税	343,883	338,307	330,175	335,032	325,976
交通安全対策 特別交付金	28,053	25,616	26,910	26,025	24,913
東日本大震災に係る 特 例 加 算 額	62	43	21	0	0
錯誤前合計(C)	17,161,464	17,401,942	18,299,573	18,625,588	19,011,734
錯誤措置額	—	—	△4,649	—	—
錯誤後合計(D)	17,161,464	17,401,942	18,294,924	18,625,588	19,011,734

ウ 交付基準額・財政力指数比較表

区 分	平成25年度	平成26年度	平成27年度	平成28年度	平成29年度
交付基準額 (D)-(B) (千円)	1,511,720	1,497,644	1,671,079	1,854,517	1,758,498
財政力指数 (C)/(A)	0.915	0.921	0.917	0.909	0.915

(注) 平成29年度数値は当初算定分

(4) 一般会計徴税費

(単位：千円)

区 分		平成 27 年度	平成 28 年度	
収 入 額	(1) 市 税	21,181,446	21,751,229	
	(2) 個人 の 県 民 税	5,146,219	5,198,030	
	(3) 合 計	26,327,665	26,949,259	
徴 税 費	人 件 費	(4) 基 本 給	181,007	189,901
		(5) 諸 手 当	109,890	121,919
		(7) 超 過 勤 務 手 当	12,591	13,676
		(イ) 税 務 特 別 手 当	1,562	1,583
		(ウ) そ の 他 の 手 当	95,737	106,660
		(6) そ の 他	57,819	58,705
		(7) 小 計	348,716	370,525
	需 用 費	(8) 旅 費	242	241
		(9) 賃 金	23,212	19,392
		(10) そ の 他	146,822	202,636
		(11) 小 計	170,276	222,269
	報 奨 金 及 び こ れ に 類 す る 経 費	(12) 納 期 前 納 付 の 報 奨 金	58,064	19,175
		(13) そ の 他	0	0
		(14) 小 計	58,064	19,175
	そ の 他	(15) そ の 他	0	12
	(16) 合 計		577,056	611,981
県 民 税 徴 収 取 扱 費	(17) 納 税 義 務 者 数 を 基 準 に し た 金 額	208,926	210,852	
	(18) 徴 収 額 を 基 準 に し た 金 額	15,814	13,752	
	(19) 合 計	224,740	224,604	
(20) (16) - (19)		352,316	387,377	
税 収 入 に 対 す る 徴 税 費 の 割 合	(21) (16) / (3)	2.2%	2.3%	
	(22) (20) / (1)	1.7%	1.8%	
税 務 職 員 1 人 当 た り の 徴 税 費 (県 民 税 徴 収 取 扱 費 を 除 く)		10,492	10,551	
税 務 職 員 1 人 当 た り の 徴 税 額		385,117	375,021	

(注) 平成27年度は決算額、平成28年度は決算見込額

(5) 平成28年度市税決算見込額

区 分		予 算 現 額		調 定 額		
		(円)	前年比(%)	(円)	前年比(%)	
市 民 税	現年度分	9,085,000,000	99.9	9,618,645,014	103.5	
	滞納繰越分	100,000,000	99.0	449,258,485	89.2	
	小 計	9,185,000,000	99.9	10,067,903,499	102.7	
内 訳	個 人	現年度分	7,716,000,000	102.2	7,849,504,814	101.3
		滞納繰越分	97,000,000	97.0	434,571,422	89.2
		小 計	7,813,000,000	102.2	8,284,076,236	100.6
	法 人	現年度分	1,369,000,000	88.4	1,769,140,200	114.4
		滞納繰越分	3,000,000	300.0	14,687,063	88.2
		小 計	1,372,000,000	88.5	1,783,827,263	114.1
固定資産税		現年度分	9,784,000,000	102.4	10,068,969,200	102.3
		滞納繰越分	88,000,000	88.0	376,561,126	93.1
		小 計	9,872,000,000	102.3	10,445,530,326	101.9
内 訳	純 固 定 資 産 税	現年度分	9,744,000,000	102.5	10,027,988,600	102.3
		滞納繰越分	88,000,000	88.0	376,561,126	93.1
		小 計	9,832,000,000	102.3	10,404,549,726	101.9
	交 付 金		40,000,000	97.6	40,980,600	99.9
軽自動車税		現年度分	246,000,000	118.3	256,109,000	116.0
		滞納繰越分	2,000,000	100.0	14,006,023	101.9
		小 計	248,000,000	118.1	270,115,023	115.2
市 た ば こ 税		884,000,000	99.0	912,158,558	97.7	
都市計画税		現年度分	856,000,000	100.8	869,749,900	100.8
		滞納繰越分	7,000,000	77.8	33,650,893	91.8
		小 計	863,000,000	100.6	903,400,793	100.5
合 計		現年度分	20,855,000,000	101.3	21,725,631,672	102.7
		滞納繰越分	197,000,000	92.9	873,476,527	91.1
		合 計	21,052,000,000	101.2	22,599,108,199	102.2

国民健康保険税	現年度分	2,884,410,000	97.8	3,104,841,500	96.5
	滞納繰越分	160,661,000	85.2	956,000,293	90.5
	合 計	3,045,071,000	97.0	4,060,841,793	95.0

(注) 交付金は国有資産等所在市町村交付金

収入済額 (円)	収入率		収入率 (%)	収納率 (%)	前年度収納率 (%)
	前年比(%)	構成比(%)			
9,514,178,304	103.5	43.8	104.7	98.9	98.9
91,521,466	79.2	0.4	91.5	20.4	22.9
9,605,699,770	103.2	44.2	104.6	95.4	95.0
7,747,925,260	101.3	35.6	100.4	98.7	98.7
88,222,726	78.6	0.4	91.0	20.3	23.0
7,836,147,986	101.0	36.0	100.3	94.6	94.2
1,766,253,044	114.4	8.2	129.0	99.8	99.8
3,298,740	99.4	0.0	110.0	22.5	19.9
1,769,551,784	114.3	8.2	129.0	99.2	99.0
9,995,922,976	102.4	46.0	102.2	99.3	99.1
111,987,417	114.1	0.5	127.3	29.7	24.3
10,107,910,393	102.5	46.5	102.4	96.8	96.2
9,954,942,376	102.4	45.8	102.2	99.3	99.1
111,987,417	114.1	0.5	127.3	29.7	24.3
10,066,929,793	102.5	46.3	102.4	96.8	96.2
40,980,600	99.9	0.2	102.5	100.0	100.0
249,510,114	115.3	1.1	101.4	97.4	98.0
2,651,159	93.1	0.0	132.6	18.9	20.7
252,161,273	115.0	1.1	101.7	93.4	93.5
912,158,558	97.7	4.2	103.2	100.0	100.0
863,295,372	100.9	3.9	100.9	99.3	99.2
10,003,233	112.5	0.1	142.9	29.7	24.3
873,298,605	101.0	4.0	101.2	96.7	96.1
21,535,065,324	102.8	99.0	103.3	99.1	99.0
216,163,275	95.9	1.0	109.7	24.7	23.5
21,751,228,599	102.7	100.0	103.3	96.2	95.8

2,938,879,616	97.4	94.5	101.9	94.7	93.8
170,555,910	92.3	5.5	106.2	17.8	17.5
3,109,435,526	97.1	100.0	102.1	76.6	74.9

(6) 一般会計歳入決算額に占める市税の割合及び負担額(国保税を除く)

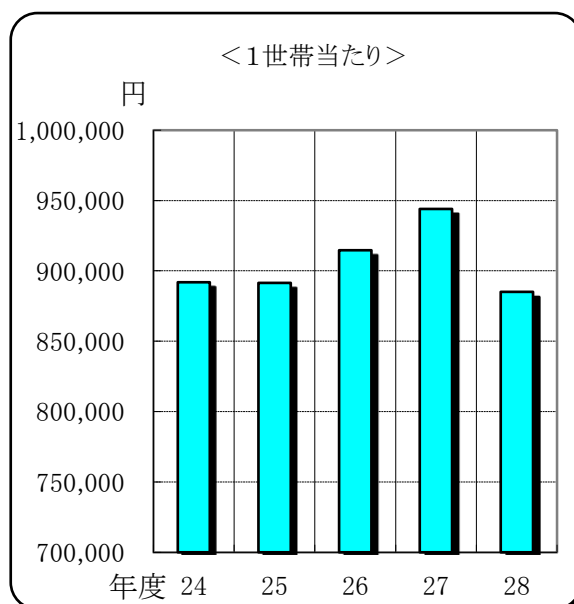
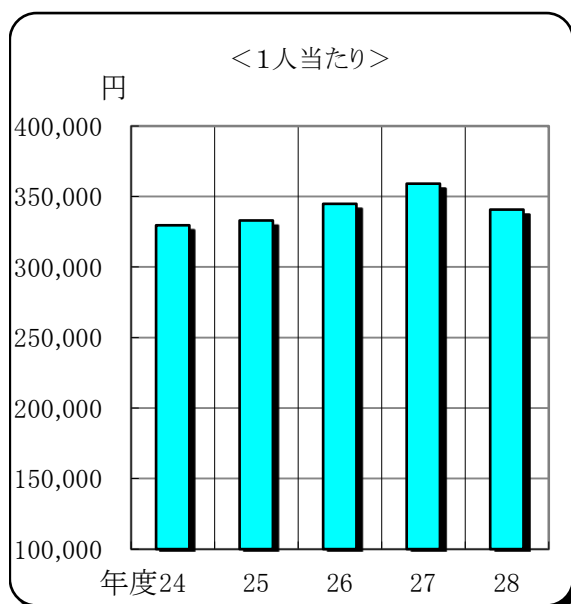
区分 年度	歳入総額 A (千円)	市税決算額 B (千円)	B/A (%)	人口 (人)
24	45,625,376	20,673,223	45.3	138,397
25	46,010,498	20,750,647	45.1	138,198
26	47,722,606	21,322,470	44.7	138,399
27	49,628,119	21,181,446	42.7	138,230
28	46,988,444	21,751,229	46.3	137,906

(注) 1 平成28年度は決算見込額

2 人口、世帯は各年度4月1日現在。以下本書において同じ

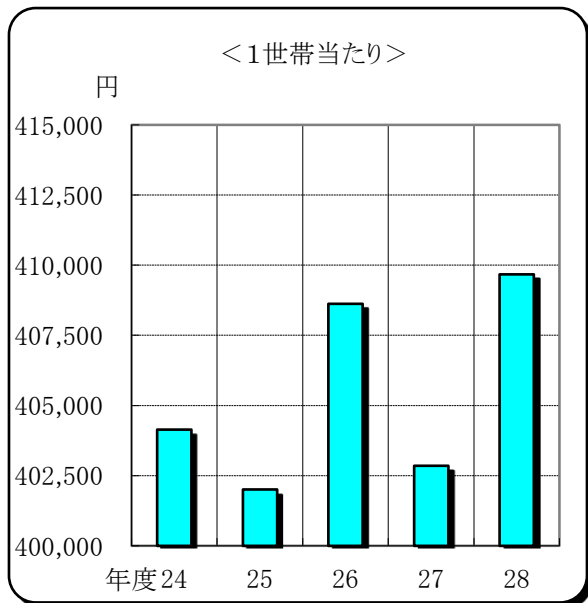
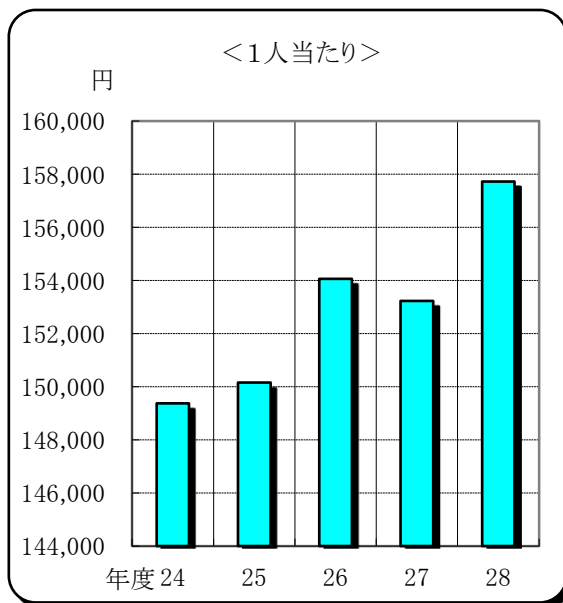
(人口は外国人を含み、世帯は外国世帯及び準世帯を含む)

歳入割合



世帯数 (世帯)	歳入割合		市税負担額	
	1人当たり(円)	1世帯当たり(円)	1人当たり(円)	1世帯当たり(円)
51,154	329,670	891,922	149,376	404,137
51,618	332,932	891,365	150,152	402,004
52,181	344,819	914,559	154,065	408,625
52,578	359,026	943,895	153,233	402,858
53,094	340,728	885,005	157,725	409,674

市税負担額



(7) 市税決算額（国保税を除く）

区分 年度	予 算 現 額 (円)	調 定 額 (円)	調定額 前年比 (%)	収 入 済 額 (円)	収 納 率 (%)
24	19,902,000,000	21,939,380,979	99.6	20,673,223,011	94.2
25	20,230,000,000	21,904,155,046	99.8	20,750,647,196	94.7
26	20,674,000,000	22,368,942,148	102.1	21,322,470,461	95.3
27	20,809,000,000	22,115,919,117	98.9	21,181,445,829	95.8
28	21,052,000,000	22,599,108,199	102.2	21,751,228,599	96.3

(注) 平成28年度は決算見込額

(8) 市税税目別決算額（国保税を除く）

税目	年度	調 定 額 (円)	前 年 比 (%)	構 成 比 (%)	収 入 済 額 (円)	収 納 率 (%)
市 民 税	24	9,980,716,810	104.8	45.5	9,266,413,898	92.8
	25	9,863,580,997	98.8	45.0	9,219,060,855	93.5
	26	10,151,083,770	102.9	45.4	9,582,363,218	94.4
	27	9,799,376,318	96.5	44.3	9,305,753,890	95.0
	28	10,067,903,499	102.7	44.6	9,605,699,770	95.4
固 定 資 産 税	24	9,998,988,773	95.3	45.6	9,505,450,691	95.1
	25	9,978,206,989	99.8	45.6	9,524,945,529	95.5
	26	10,155,131,280	101.8	45.4	9,730,911,548	95.8
	27	10,248,876,235	100.9	46.3	9,858,217,809	96.2
	28	10,445,530,326	101.9	46.2	10,107,910,393	96.8
軽 自 動 車 税	24	215,433,934	102.4	1.0	200,145,025	92.9
	25	220,001,733	102.1	1.0	204,984,428	93.2
	26	227,998,380	103.6	1.0	212,899,653	93.4
	27	234,440,221	102.8	1.1	219,178,063	93.5
	28	270,115,023	115.2	1.2	252,161,273	93.4

(注) 平成28年度は決算見込額

収入未済額 (円)	未納率 (%)	不納欠損額 (円)	欠損率 (%)
1,200,485,323	5.5	67,263,261	0.3
1,051,007,883	4.8	105,681,638	0.5
961,462,413	4.3	85,975,793	0.4
873,912,318	3.9	61,491,398	0.3
776,034,092	3.4	72,879,850	0.3

税目	年度	調定額 (円)	前年比 (%)	構成比 (%)	収入済額 (円)	収納率 (%)
市 た ば こ 税	24	876,046,976	97.9	4.0	876,046,976	100.0
	25	968,143,197	110.5	4.4	968,143,197	100.0
	26	936,382,798	96.7	4.2	936,382,798	100.0
	27	933,922,399	99.7	4.2	933,922,399	100.0
	28	912,158,558	97.7	4.0	912,158,558	100.0
都 市 計 画 税	24	868,194,484	95.6	3.9	825,166,421	95.0
	25	874,222,130	100.7	4.0	833,513,187	95.3
	26	898,345,920	102.8	4.0	859,913,244	95.7
	27	899,303,944	100.1	4.1	864,373,668	96.1
	28	903,400,793	100.5	4.0	873,298,605	96.7

4 個人の市県民税

(1) 市県民税調定額及び負担額(現年課税分)

区分 年度	調 定 額				納 税 義 務 者		人 口 (人)	世 帯 数 (世帯)	納 税 義 市 民 税 (円)
	市 民 税 (千円)	県 民 税 (千円)	合 計		前 年 比 (%)	前 年 比 (%)			
			合 計 (千円)	前 年 比 (%)					
25	7,563,753	5,006,736	12,570,489	101.1	69,697	100.1	138,198	51,618	108,523
26	7,668,167	5,086,676	12,754,843	101.5	70,377	101.0	138,399	52,181	108,958
27	7,748,519	5,141,148	12,889,667	101.1	70,497	100.2	138,230	52,578	109,913
28	7,849,505	5,208,120	13,057,625	101.3	71,125	100.9	137,906	53,094	110,362
29	7,895,525	5,238,726	13,134,251	100.6	71,358	100.3	137,692	53,669	110,647

ア 普通徴収による個人の市県民税調定額及び負担額(現年課税分)

区分 年度	調 定 額 (千円)			納税義務者 (人)	納 税 義 務 者 1 人 当 たり 負 担 額 (円)		
	市 民 税	県 民 税	合 計		市 民 税	県 民 税	合 計
25	1,960,999	1,295,275	3,256,274	30,566	64,156	42,377	106,533
26	1,905,970	1,262,896	3,168,866	29,584	64,426	42,688	107,114
27	1,824,870	1,209,176	3,034,046	28,236	64,629	42,824	107,453
28	1,827,322	1,211,036	3,038,358	27,731	65,895	43,670	109,565
29	1,707,328	1,131,806	2,839,134	26,667	64,024	42,442	106,466

(注) 1 平成27年度以前は決算額、平成28年度は決算見込額、平成29年度は6月末現在の額

2 年金特別徴収のみの納税義務者については、普通徴収に含める

イ 特別徴収による個人の市県民税調定額及び負担額(現年課税分)

区分 年度	調 定 額 (千円)			納税義務者 (人)	納 税 義 務 者 1 人 当 たり 負 担 額 (円)		
	市 民 税	県 民 税	合 計		市 民 税	県 民 税	合 計
25	5,602,754	3,711,461	9,314,215	39,131	143,179	94,848	238,027
26	5,762,197	3,823,780	9,585,977	40,793	141,255	93,736	234,991
27	5,923,649	3,931,972	9,855,621	42,261	140,168	93,040	233,208
28	6,022,183	3,997,084	10,019,267	43,394	138,779	92,112	230,891
29	6,188,197	4,106,920	10,295,117	44,691	138,466	91,896	230,362

(注) 平成27年度以前は決算額、平成28年度は決算見込額、平成29年度は6月末現在の額

務者1人当たり負担額			人口1人当たり負担額				1世帯当たり負担額			
県民税 (円)	合計		市民税 (円)	県民税 (円)	合計		市民税 (円)	県民税 (円)	合計	
	(円)	(%)			(円)	(%)			(円)	(%)
71,836	180,359	101.0	54,731	36,229	90,960	101.2	146,533	96,996	243,529	100.2
72,278	181,236	100.5	55,406	36,754	92,160	101.3	146,953	97,482	244,435	100.4
72,927	182,840	100.9	56,055	37,193	93,248	101.2	147,372	97,781	245,153	100.3
73,225	183,587	100.4	56,919	37,766	94,685	101.5	147,842	98,092	245,934	100.3
73,414	184,061	100.3	57,342	38,047	95,389	100.7	147,115	97,612	244,727	99.5

(注) 平成27年度以前は決算額、平成28年度は決算見込額、平成29年度は6月末現在の額

(2) 納税義務者数(現年課税分)

(単位：人)

区分 年度	普通徴収				特別徴収				合計
	均等割のみ	所得割のみ	均等割と所得割	計	均等割のみ	所得割のみ	均等割と所得割	計	
25	4,930	551	25,085	30,566	1,133	266	37,732	39,131	69,697
26	4,862	718	24,004	29,584	1,386	290	39,117	40,793	70,377
27	4,827	575	22,834	28,236	1,501	281	40,479	42,261	70,497
28	4,805	586	22,340	27,731	1,628	256	41,510	43,394	71,125
29	4,628	409	21,630	26,667	1,788	146	42,757	44,691	71,358

(注) 1 平成27年度以前は決算数値、平成28年度は決算見込数値、平成29年度は6月末現在の数値

2 年金特別徴収のみの納税義務者については、普通徴収に含める

(3) 個人の市民税の総所得金額及び納税義務者数

年 度	区 分 所得者 区分	総所得金額（千円）		均等割のみ納める者		所得割のみ納める者	
		総所得分	分離（譲渡）分	納税義務 者数(人)	均等割額 (千円)	納税義務 者数(人)	所得割額 (千円)
			A	B	C	D	
25 年 度	給与	160,304,222	/	3,330	9,990	/	/
	営業	7,310,283		429	1,287		
	農業	916,858		110	330		
	その他の事業	—		—	—		
	その他	20,410,519		2,033	6,099		
	分離課税選択	3,163,016	3,902,202	—	—		
	家屋敷のみ	—	98	294			
	合計	196,007,100	6,000	18,000			
26 年 度	給与	160,848,241	/	3,417	11,960	/	/
	営業	7,603,521		424	1,484		
	農業	799,426		94	329		
	その他の事業	—		—	—		
	その他	19,973,126		2,190	7,665		
	分離課税選択	5,099,893	6,110,572	—	—		
	家屋敷のみ	—	88	308			
	合計	200,434,779	6,213	21,746			
27 年 度	給与	164,604,203	/	3,431	12,009	/	/
	営業	8,005,533		379	1,326		
	農業	642,991		91	318		
	その他の事業	—		—	—		
	その他	19,219,127		2,287	8,005		
	分離課税選択	4,684,434	4,221,983	—	—		
	家屋敷のみ	—	0	0			
	合計	201,378,271	6,188	21,658			

均等割と所得割を納める者			合 計				納税義務者数 (人) A+C+E
			均等割を納める者		所得割を納める者		
納税義務者数(人) E	均等割額 (千円) F	所得割額 (千円) G	納税義務者数(人) (A+E) H	均等割額 (千円) (B+F) I	納税義務者数(人) (C+E) J	所得割額 (千円) (D+G) K	
49,601	148,803	6,151,647	52,931	158,793	49,601	6,151,647	52,931
2,070	6,210	302,008	2,499	7,497	2,070	302,008	2,499
339	1,017	29,905	449	1,347	339	29,905	449
—	—	—	—	—	—	—	—
10,395	31,185	785,750	12,428	37,284	10,395	785,750	12,428
—	—	—	—	—	—	—	—
—	—	—	98	294	—	—	98
62,405	187,215	7,269,310	68,405	205,215	62,405	7,269,310	68,405
49,857	174,500	6,195,689	53,274	186,460	49,857	6,195,689	53,274
2,071	7,249	311,277	2,495	8,733	2,071	311,277	2,495
307	1,075	25,809	401	1,404	307	25,809	401
—	—	—	—	—	—	—	—
10,627	37,195	822,104	12,817	44,860	10,627	822,104	12,817
—	—	—	—	—	—	—	—
—	—	—	88	308	—	—	88
62,862	220,019	7,354,879	69,075	241,765	62,862	7,354,879	69,075
50,372	176,302	6,318,951	53,803	188,311	50,372	6,318,951	53,803
2,117	7,410	330,448	2,496	8,736	2,117	330,448	2,496
260	910	19,692	351	1,228	260	19,692	351
—	—	—	—	—	—	—	—
10,302	36,057	756,895	12,589	44,062	10,302	756,895	12,589
—	—	—	—	—	—	—	—
—	—	—	0	0	—	—	0
63,051	220,679	7,425,986	69,239	242,337	63,051	7,425,986	69,239

年 度	区 分 所得者 区 分	総所得金額（千円）		均等割のみ納める者		所得割のみ納める者	
		総所得分	分離（譲渡）分	納税義務 者数（人）	均等割額 （千円）	納税義務 者数（人）	所得割額 （千円）
			A	B	C	D	
28 年 度	給与	167,475,910	/	3,484	12,194	/	/
	営業	8,189,229		379	1,327		
	農業	798,452		91	319		
	その他の事業	—		—	—		
	その他	19,468,369		2,353	8,235		
	分離課税選択	4,608,160	5,476,926	—	—		
	家屋敷のみ	—	0	0			
	合計	206,017,046	6,307	22,075			
29 年 度	給与	171,643,501	/	3,456	12,096	/	/
	営業	8,360,916		372	1,302		
	農業	939,096		67	234		
	その他の事業	—		—	—		
	その他	19,479,748		2,516	8,806		
	分離課税選択	4,263,320	6,386,449	—	—		
	家屋敷のみ	—	0	0			
	合計	211,073,030	6,411	22,438			

均等割と所得割を納める者			合 計				納税義務者数 (人) A+C+E
			均等割を納める者		所得割を納める者		
納税義務者数(人) E	均等割額 (千円) F	所得割額 (千円) G	納税義務者数(人) (A+E) H	均等割額 (千円) (B+F) I	納税義務者数(人) (C+E) J	所得割額 (千円) (D+G) K	
50,760	177,660	6,364,070	54,244	189,854	50,760	6,364,070	54,244
2,145	7,507	333,226	2,524	8,834	2,145	333,226	2,524
278	973	28,114	369	1,292	278	28,114	369
—	—	—	—	—	—	—	—
10,463	36,621	797,130	12,816	44,856	10,463	797,130	12,816
—	—	—	—	—	—	—	—
—	—	—	0	0	—	—	0
63,646	222,761	7,522,540	69,953	244,836	63,646	7,522,540	69,953
51,509	180,282	6,470,575	54,965	192,378	51,509	6,470,575	54,965
2,200	7,700	338,025	2,572	9,002	2,200	338,025	2,572
302	1,057	34,397	369	1,291	302	34,397	369
—	—	—	—	—	—	—	—
10,348	36,218	831,736	12,864	45,024	10,348	831,736	12,864
—	—	—	—	—	—	—	—
—	—	—	0	0	—	—	0
64,359	225,257	7,674,733	70,770	247,695	64,359	7,674,733	70,770

〔課税状況調〕

(4) 所得控除

区分 年度		雑 損	医 療 費	社会保険料	小規模企業 共済等掛金	生命保険料	地震保険料
控 除 額 (千円)	25	3,925	1,453,043	31,666,961	529,149	1,948,471	210,180
	26	4,563	1,405,555	32,642,966	568,880	2,040,667	212,049
	27	1,318	1,358,105	33,645,459	646,258	2,097,383	211,748
	28	5,564	1,410,478	34,648,221	717,687	2,162,977	216,252
	29	3,153	1,414,332	35,711,964	789,162	2,217,837	220,072
対象納税義務者 (人)	25	15	7,643	59,328	1,087	45,917	16,885
	26	12	7,594	59,865	1,241	46,234	17,210
	27	4	7,389	60,233	2,349	46,251	17,338
	28	15	7,569	60,912	2,812	46,650	17,484
	29	9	7,633	61,737	3,062	47,082	17,779
一人当たりの 控除額 (円)	25	261,667	190,114	533,761	486,798	42,435	12,448
	26	380,250	185,088	545,276	458,405	44,138	12,321
	27	329,500	183,801	558,588	275,120	45,348	12,213
	28	370,933	186,349	568,824	255,223	46,366	12,369
	29	350,333	185,292	578,453	257,728	47,106	12,378

障 害 者			同居特障 加算分	寡 婦			寡 夫
普 通	特 別	小 計 (実人数)		一 般	特 別	小 計	
416,780	325,800	742,580	133,630	121,420	136,800	258,220	32,500
420,940	327,900	748,840	130,640	118,040	141,600	259,640	33,280
411,060	305,700	716,760	120,980	120,120	142,800	262,920	29,640
406,380	312,000	718,380	125,580	129,740	145,200	274,940	28,860
417,040	318,000	735,040	126,040	129,220	148,800	278,020	28,600
1,565	1,053	2,578	573	467	456	923	125
1,572	1,063	2,588	562	454	472	926	128
1,535	996	2,487	519	462	476	938	114
1,524	1,017	2,496	539	499	484	983	111
1,560	1,039	2,553	542	497	496	993	110
266,313	309,402	288,045	233,211	260,000	300,000	279,762	260,000
267,774	308,467	289,351	232,456	260,000	300,000	280,389	260,000
267,792	306,928	288,203	233,102	260,000	300,000	280,299	260,000
266,654	306,785	287,813	232,987	260,000	300,000	279,695	260,000
267,333	306,064	287,912	232,546	260,000	300,000	279,980	260,000

[課税状況調]

区分 年度		勤 労 学 生	配 偶 者			配偶者特別
			一 般 (70 歳 未 満)	老 人 配 偶 者 (70 歳 以 上)	小 計	
控 除 額 (千円)	25	2,080	5,203,440	921,120	6,124,560	429,310
	26	1,560	5,100,480	965,580	6,066,060	425,900
	27	1,040	4,960,560	975,080	5,935,640	432,450
	28	1,560	4,818,000	995,220	5,813,220	453,780
	29	1,820	4,700,850	1,016,120	5,716,970	444,810
対 象 納 税 義 務 者 (人)	25	8	15,768	2,424	18,192	1,791
	26	6	15,456	2,541	17,997	1,809
	27	4	15,032	2,566	17,598	1,849
	28	6	14,600	2,619	17,219	1,941
	29	7	14,245	2,674	16,919	1,882
一 人 当 た り の 控 除 額 (円)	25	260,000	330,000	380,000	336,662	239,704
	26	260,000	330,000	380,000	337,060	235,434
	27	260,000	330,000	380,000	337,291	233,883
	28	260,000	330,000	380,000	337,605	233,787
	29	260,000	330,000	380,000	337,902	236,350

扶		養			基 礎	合 計
一 般 (16歳～18歳) (23歳～69歳)	特 定 扶 養 親 族 (19歳～22歳)	老 人 扶 養 (70 歳 以 上)	同 居 老 親 等 親 族 (70 歳 以 上)	小 計 (実 人 数)		
1,955,910	1,387,350	281,960	1,287,000	4,912,220	20,593,650	69,040,479
1,951,620	1,376,550	292,220	1,262,700	4,883,090	20,744,460	70,168,150
1,945,350	1,402,650	281,580	1,231,200	4,860,780	20,806,830	71,127,311
1,955,580	1,417,950	283,480	1,201,500	4,858,510	21,003,180	72,439,189
1,970,100	1,444,050	281,200	1,169,550	4,864,900	21,238,470	73,791,190
5,246	2,699	654	2,568	9,104	62,405	
5,284	2,708	684	2,539	9,146	62,862	
5,289	2,771	655	2,462	9,123	63,051	
5,287	2,785	671	2,417	9,185	63,646	
5,350	2,854	673	2,357	9,270	64,359	
372,838	514,024	431,131	501,168	539,567	330,000	
369,345	508,327	427,222	497,322	533,904	330,000	
367,811	506,189	429,893	500,081	532,805	330,000	
369,885	509,138	422,474	497,104	528,961	330,000	
368,243	505,974	417,831	496,203	524,800	330,000	

[課税状況調]

(5) 税額控除

所得者 区分 年度	給与 (千円)	営業 (千円)	農業 (千円)	その他の 事業 (千円)	その他 (千円)	譲渡所得 分離課税 をした者 (人)	合計 (千円)	前年比 (%)
25	181,001	7,972	1,075	—	31,521	2,607	224,176	98.1
26	176,404	7,161	1,049	—	31,499	4,384	220,497	98.4
27	187,776	8,376	871	—	30,916	4,625	232,564	105.5
28	243,598	13,611	875	—	32,837	9,112	300,033	129.0
29	290,558	17,107	1,088	—	36,194	14,712	359,659	119.9

〔課税状況調〕

(6) 青色申告者及び事業専従者

区分 年度	青色申告 者である 納税義務 者数 (人)	左のうち青色事業専従者を有する者				白色事業専従者を有する者			
		専従者数		青色専従者 給与額 (千円)	納税義 務者数 (人)	専従者数		専従者 控除額 (千円)	白色事業 専従者を 有する納 税義務者 数(人)
		配偶者 (人)	配偶者 以外の 者(人)			配偶者 (人)	配偶者 以外の 者(人)		
25	2,697	737	311	2,385,391	846	300	65	270,854	336
26	2,769	767	324	2,502,430	876	286	52	247,920	316
27	2,878	740	312	2,412,202	844	255	56	225,224	287
28	3,002	729	318	2,387,334	845	236	45	208,053	261
29	3,164	746	307	2,354,289	857	250	51	219,019	276

〔課税状況調〕

5 法人市民税

(1) 調定額（現年課税分）

区分 年度	均等割額 (千円)	法人税割額 (千円)	合計 (千円)	前年比 (%)
24	313,512	1,470,594	1,784,106	112.4
25	313,952	1,326,965	1,640,917	92.0
26	328,121	1,586,427	1,914,548	116.7
27	327,091	1,219,878	1,546,969	80.8
28	328,906	1,440,234	1,769,140	114.4

(2) 均等割区分別法人数

(単位：人)

区分 年 度	25	26	27	28	29
法第312条第1項第1号に規定する法人	1,915	1,925	1,941	1,961	1,955
法第312条第1項第2号に規定する法人	32	35	40	36	26
法第312条第1項第3号に規定する法人	334	349	356	359	371
法第312条第1項第4号に規定する法人	62	61	64	63	67
法第312条第1項第5号に規定する法人	100	104	98	100	110
法第312条第1項第6号に規定する法人	22	22	24	23	31
法第312条第1項第7号に規定する法人	128	133	133	136	148
法第312条第1項第8号に規定する法人	14	14	13	15	13
法第312条第1項第9号に規定する法人	20	20	22	22	21
合 計	2,627	2,663	2,691	2,715	2,742

[課税状況調]

6 固定資産税

(1) 調定額(現年課税分)

区分 年度	土 地		家 屋		償 却 資 産	
	調定額(千円)	前年比(%)	調定額(千円)	前年比(%)	調定額(千円)	前年比(%)
25	3,898,102	100.2	3,710,680	102.8	1,849,361	96.4
26	3,976,753	102.0	3,874,270	104.4	1,834,721	99.2
27	3,940,142	99.1	3,863,700	99.7	1,999,664	109.0
28	3,959,754	100.5	3,958,790	102.5	2,109,444	105.5
29	3,981,423	100.5	4,085,090	103.2	2,093,533	99.2

(注) 1 平成27年度以前は決算額、平成28年度は決算見込額、平成29年度は当初調定額

2 交付金は国有資産等所在市町村交付金

(2) 納税義務者数(現年課税分)

区分 年度	納 税 義 務 者 数 (人)				
	土 地	家 屋	償 却 資 産	合 計	実 数
25	35,185	41,182	1,214	77,581	53,437
26	35,545	41,784	1,212	78,541	54,048
27	35,876	42,072	1,281	79,229	54,444
28	36,138	42,291	1,350	79,779	54,702
29	36,408	42,557	1,390	80,355	54,997

交 付 金		合 計	
調定額(千円)	前年比(%)	調定額(千円)	前年比(%)
41,712	104.9	9,499,855	100.5
41,031	98.4	9,726,775	102.4
41,032	100.0	9,844,538	101.2
40,981	99.9	10,068,969	102.3
43,099	105.2	10,203,145	101.3

前 年 比 (%)					構 成 比 (%)		
土 地	家 屋	償却資産	合 計	実 数	土 地	家 屋	償却資産
88.6	98.4	99.9	93.7	92.4	45.4	53.1	1.5
101.0	101.5	99.8	101.2	101.1	45.3	53.2	1.5
100.9	100.7	105.7	100.9	100.7	45.3	53.1	1.6
100.7	100.5	105.4	100.7	100.5	45.3	53.0	1.7
100.7	100.6	103.0	100.7	100.5	45.3	53.0	1.7

(3) 土地総括表(平成29年度)

区分 地目		地 積 (㎡)				決 定 価 格	
		非課税地積 (イ)	評価総地積 (ロ)	法定免税点 未 満 (ハ)	法定免税点 以 上 [(ロ)-(ハ)] (ニ)	総 額 (ホ)	法定免税点 未 満 (ヘ)
田	一般田	—	17,950,146	1,062,331	16,887,815	2,002,141	117,127
	生産緑地	—	52,133	3,858	48,275	5,592	416
	介在田	—	18,313	0	18,313	147,120	0
	市街化田	—	58,246	422	57,824	1,035,340	611
	小 計	—	18,078,838	1,066,611	17,012,227	3,190,193	118,154
畑	一般畑	—	16,719,602	1,163,150	15,556,452	1,645,269	113,983
	生産緑地	—	83,242	3,278	79,964	8,052	315
	介在畑	—	76,731	8	76,723	998,888	19
	市街化畑	—	220,497	232	220,265	8,809,178	1,686
	小 計	—	17,100,072	1,166,668	15,933,404	11,461,387	116,003
宅 地	小規模 住宅		7,707,447	21,829	7,685,618	293,986,832	437,232
	一般住宅		5,361,695	0	5,361,695	145,833,466	0
	非住宅 用地		6,262,454	3,316	6,259,138	192,064,738	9,713
	小 計	1,005,419	19,331,596	25,145	19,306,451	631,885,036	446,945
	鉱 泉 地	5	—	—	—	—	—
	池 沼	17,244	29,480	278	29,202	180,088	33
	宅 地 介在 山林	—	1,938	0	1,938	53,692	0
	農 地 等 介在 山林	31,573	234,427	34,083	200,344	27,889	4,055
	牧 場	—	—	—	—	—	—
	原 野	8,338	3,597	1,196	2,401	432	144
雑 種 地	鉄 軌 道 用 地	542	761,754	0	761,754	7,016,084	0
	その他の 雑種地	475,218	3,272,097	2,315	3,269,782	62,150,318	8,804
	小 計	475,760	4,033,851	2,315	4,031,536	69,166,402	8,804
	そ の 他	13,439,358					
	合 計	14,977,697	58,813,799	2,296,296	56,517,503	715,965,119	694,138

(千円) 法定免税点 以上 [(ホ)-(ヘ)] (ト)	(ト)に係る 課税標準額 (千円) (チ)	筆 数 (筆)				単位当たり価格(円)	
		非課税 筆 数 (リ)	評 価 総筆数 (ヌ)	法定免税点 未 満 (ル)	法定免税点 以 上 [(ヌ)-(ル)] (ヲ)	平均価格 (円/㎡) [(ホ)/ (ロ)] (ワ)	最高価格 (円/㎡) (カ)
1,885,014	1,885,014	—	31,987	2,427	29,560	112	157
5,176	5,176	—	89	6	83	107	141
147,120	101,995	—	61	0	61	8,034	30,869
1,034,729	343,836	—	163	2	161	17,775	72,968
3,072,039	2,336,021	—	32,300	2,435	29,865	176	72,968
1,531,286	1,531,286	—	40,226	3,399	36,827	98	114
7,737	7,737	—	225	12	213	97	110
998,869	686,765	—	255	1	254	13,018	80,247
8,807,492	2,909,653	—	1,023	7	1,016	39,951	92,567
11,345,384	5,135,441	—	41,729	3,419	38,310	670	92,567
293,549,600	48,923,407		55,138	539	54,599	38,143	111,791
145,833,466	48,609,757		33,403	0	33,403	27,199	99,988
192,055,025	132,563,624		12,690	59	12,631	30,669	125,923
631,438,091	230,096,788	1,559	101,231	598	100,633	32,687	125,923
—	—	1	—	—	—	—	—
180,055	126,594	29	37	2	35	6,109	17,500
53,692	37,585	—	7	0	7	27,705	44,800
23,834	23,834	74	1,107	167	940	119	120
—	—	—	—	—	—	—	—
288	288	20	26	3	23	120	120
7,016,084	3,730,460	17	1,266	0	1,266	9,210	20,314
62,141,514	43,028,283	1,344	9,382	54	9,328	18,994	97,809
69,157,598	46,758,743	1,361	10,648	54	10,594	17,146	97,809
		57,028					
715,270,981	284,515,294	60,072	187,085	6,678	180,407	12,173	

参考 法定免税点 300,000円

[概要調書]

(4) 宅地等の負担調整 (平成29年度)

ア 住宅用地

(法定免税点以上のもの)

区 分		納税義務者数 (人)	地積 (㎡)	決定価格 (千円)	課税標準額 (千円)	筆数 (筆)
小規模住宅用地	負担水準1.00以上	32,171	7,679,000	293,335,081	48,889,163	54,542
	負担水準0.95以上1.00未満	23	4,206	149,392	24,899	34
	負担水準0.90以上0.95未満	5	779	19,262	3,146	6
	負担水準0.85以上0.90未満	2	270	4,934	770	2
	負担水準0.80以上0.85未満	0	0	0	0	0
	負担水準0.75以上0.80未満	2	508	9,211	1,282	6
	負担水準0.70以上0.75未満	7	855	31,720	4,147	9
	負担水準0.65以上0.70未満	0	0	0	0	0
	負担水準0.60以上0.65未満	0	0	0	0	0
	負担水準0.55以上0.60未満	0	0	0	0	0
	負担水準0.50以上0.55未満	0	0	0	0	0
	負担水準0.45以上0.50未満	0	0	0	0	0
	負担水準0.40以上0.45未満	0	0	0	0	0
	負担水準0.35以上0.40未満	0	0	0	0	0
	負担水準0.30以上0.35未満	0	0	0	0	0
	負担水準0.25以上0.30未満	0	0	0	0	0
	負担水準0.20以上0.25未満	0	0	0	0	0
	負担水準0.15以上0.20未満	0	0	0	0	0
	負担水準0.10以上0.15未満	0	0	0	0	0
	負担水準0.05以上0.10未満	0	0	0	0	0
負担水準0.05未満	0	0	0	0	0	
小 計	32,210	7,685,618	293,549,600	48,923,407	54,599	
一般住宅用地	負担水準1.00以上	17,724	5,356,792	145,710,789	48,570,256	33,367
	負担水準0.95以上1.00未満	14	2,475	70,095	23,365	25
	負担水準0.90以上0.95未満	2	1,088	28,672	9,312	2
	負担水準0.85以上0.90未満	1	262	4,289	1,320	1
	負担水準0.80以上0.85未満	0	0	0	0	0
	負担水準0.75以上0.80未満	2	1,077	19,570	5,491	6
	負担水準0.70以上0.75未満	1	1	51	13	2
	負担水準0.65以上0.70未満	0	0	0	0	0
	負担水準0.60以上0.65未満	0	0	0	0	0
	負担水準0.55以上0.60未満	0	0	0	0	0
	負担水準0.50以上0.55未満	0	0	0	0	0
	負担水準0.45以上0.50未満	0	0	0	0	0
	負担水準0.40以上0.45未満	0	0	0	0	0
	負担水準0.35以上0.40未満	0	0	0	0	0
	負担水準0.30以上0.35未満	0	0	0	0	0
	負担水準0.25以上0.30未満	0	0	0	0	0
	負担水準0.20以上0.25未満	0	0	0	0	0
	負担水準0.15以上0.20未満	0	0	0	0	0
	負担水準0.10以上0.15未満	0	0	0	0	0
	負担水準0.05以上0.10未満	0	0	0	0	0
負担水準0.05未満	0	0	0	0	0	
小 計	17,744	5,361,695	145,833,466	48,609,757	33,403	

区 分		納税義務者数 (人)	地積 (㎡)	決定価格 (千円)	課税標準額 (千円)	筆数 (筆)
合 計	負担水準1.00以上	49,895	13,035,792	439,045,870	97,459,419	87,909
	負担水準0.95以上1.00未満	37	6,681	219,487	48,264	59
	負担水準0.90以上0.95未満	7	1,867	47,934	12,458	8
	負担水準0.85以上0.90未満	3	532	9,223	2,090	3
	負担水準0.80以上0.85未満	0	0	0	0	0
	負担水準0.75以上0.80未満	4	1,585	28,781	6,773	12
	負担水準0.70以上0.75未満	8	856	31,771	4,160	11
	負担水準0.65以上0.70未満	0	0	0	0	0
	負担水準0.60以上0.65未満	0	0	0	0	0
	負担水準0.55以上0.60未満	0	0	0	0	0
	負担水準0.50以上0.55未満	0	0	0	0	0
	負担水準0.45以上0.50未満	0	0	0	0	0
	負担水準0.40以上0.45未満	0	0	0	0	0
	負担水準0.35以上0.40未満	0	0	0	0	0
	負担水準0.30以上0.35未満	0	0	0	0	0
	負担水準0.25以上0.30未満	0	0	0	0	0
	負担水準0.20以上0.25未満	0	0	0	0	0
	負担水準0.15以上0.20未満	0	0	0	0	0
	負担水準0.10以上0.15未満	0	0	0	0	0
	負担水準0.05以上0.10未満	0	0	0	0	0
負担水準0.05未満	0	0	0	0	0	
合 計	49,954	13,047,313	439,383,066	97,533,164	88,002	

[概要調書]

イ 非住宅用地

(法定免税点以上のもの)

区 分		納税義務者数 (人)	地積 (㎡)	決定価格 (千円)	課税標準額 (千円)	筆数 (筆)
非住宅用地	負担水準0.70超	0	0	0	0	0
	負担水準0.65以上0.70以下	5,688	5,772,462	176,322,040	122,682,069	11,713
	負担水準0.60以上0.65未満	320	401,436	15,445,654	9,709,482	482
	負担水準0.55以上0.60未満	340	82,430	191,037	114,623	422
	負担水準0.50以上0.55未満	7	2,810	96,294	57,450	14
	負担水準0.45以上0.50未満	0	0	0	0	0
	負担水準0.40以上0.45未満	0	0	0	0	0
	負担水準0.35以上0.40未満	0	0	0	0	0
	負担水準0.30以上0.35未満	0	0	0	0	0
	負担水準0.25以上0.30未満	0	0	0	0	0
	負担水準0.20以上0.25未満	0	0	0	0	0
	負担水準0.15以上0.20未満	0	0	0	0	0
	負担水準0.10以上0.15未満	0	0	0	0	0
	負担水準0.05以上0.10未満	0	0	0	0	0
	負担水準0.05未満	0	0	0	0	0
合 計	6,355	6,259,138	192,055,025	132,563,624	12,631	

[概要調書]

ウ その他

(法定免税点以上のもの)

区 分		納税義務者数 (人)	地積 (㎡)	決定価格 (千円)	課税標準額 (千円)	筆数 (筆)
宅地比準土地	負担水準0.70超	0	0	0	0	0
	小 計	4,931	3,596,850	62,027,619	43,113,076	10,266
	負担水準0.60以上0.65未満	192	512,903	8,308,221	4,477,182	532
	負担水準0.55以上0.60未満	65	23,378	69,833	41,900	92
	負担水準0.50以上0.55未満	13	5,569	129,384	77,247	29
	負担水準0.45以上0.50未満	0	0	0	0	0
	負担水準0.40以上0.45未満	0	0	0	0	0
	負担水準0.35以上0.40未満	0	0	0	0	0
	負担水準0.30以上0.35未満	0	0	0	0	0
	負担水準0.25以上0.30未満	0	0	0	0	0
	負担水準0.20以上0.25未満	0	0	0	0	0
	負担水準0.15以上0.20未満	0	0	0	0	0
	負担水準0.10以上0.15未満	0	0	0	0	0
	負担水準0.05以上0.10未満	0	0	0	0	0
	負担水準0.05未満	0	0	0	0	0
合 計	5,201	4,138,700	70,535,057	47,709,405	10,919	

(法定免税点以上のもの)

区 分		納税義務者数 (人)	地積 (㎡)	決定価格 (千円)	課税標準額 (千円)	筆数 (筆)
宅地比準土地以外	負担水準1.00以上	552	221,757	26,399	26,399	995
	負担水準0.95以上1.00未満	0	0	0	0	0
	合 計	552	221,757	26,399	26,399	995

[概要調書]

(5) 一般農地の負担調整(平成29年度)

(法定免税点以上のもの)

区 分		納税義務 者数(人)	地積 (㎡)	決定価格 (千円)	課税標準額 (千円)	筆数 (筆)
田	本 則	7,123	16,936,090	1,890,190	1,890,190	29,643
	負担調整率1.025	0	0	0	0	0
	負担調整率1.05	0	0	0	0	0
	負担調整率1.075	0	0	0	0	0
	負担調整率1.10	0	0	0	0	0
	小 計	7,123	16,936,090	1,890,190	1,890,190	29,643
畑	本 則	8,324	15,636,416	1,539,023	1,539,023	37,040
	負担調整率1.025	0	0	0	0	0
	負担調整率1.05	0	0	0	0	0
	負担調整率1.075	0	0	0	0	0
	負担調整率1.10	0	0	0	0	0
	小 計	8,324	15,636,416	1,539,023	1,539,023	37,040
合 計	本 則	15,447	32,572,506	3,429,213	3,429,213	66,683
	負担調整率1.025	0	0	0	0	0
	負担調整率1.05	0	0	0	0	0
	負担調整率1.075	0	0	0	0	0
	負担調整率1.10	0	0	0	0	0
	合 計	15,447	32,572,506	3,429,213	3,429,213	66,683

〔概要調書〕

(6) 特定市街化区域農地の負担調整(平成29年度)

(法定免税点以上のもの)

区 分		納税義務者数 (人)	地積 (㎡)	決定価格 (千円)	課税標準額 (千円)	筆数 (筆)
田	負担水準1.00以上	89	51,744	991,040	330,347	142
	負担水準0.95以上1.00未満	4	1,300	14,909	4,970	4
	負担水準0.90以上0.95未満	6	3,128	4,067	1,302	12
	負担水準0.85以上0.90未満	1	1,207	17,448	5,296	1
	負担水準0.80以上0.85未満	1	315	3,701	1,094	1
	負担水準0.75以上0.80未満	0	0	0	0	0
	負担水準0.70以上0.75未満	0	0	0	0	0
	負担水準0.65以上0.70未満	0	0	0	0	0
	負担水準0.60以上0.65未満	1	130	3,564	827	1
	負担水準0.55以上0.60未満	0	0	0	0	0
	負担水準0.50以上0.55未満	0	0	0	0	0
	負担水準0.45以上0.50未満	0	0	0	0	0
	負担水準0.40以上0.45未満	0	0	0	0	0
	負担水準0.35以上0.40未満	0	0	0	0	0
	負担水準0.30以上0.35未満	0	0	0	0	0
	負担水準0.25以上0.30未満	0	0	0	0	0
	負担水準0.20以上0.25未満	0	0	0	0	0
	負担水準0.15以上0.20未満	0	0	0	0	0
	負担水準0.10以上0.15未満	0	0	0	0	0
	負担水準0.05以上0.10未満	0	0	0	0	0
負担水準0.05未満	0	0	0	0	0	
小 計	102	57,824	1,034,729	343,836	161	
畑	負担水準1.00以上	616	217,832	8,737,981	2,889,101	1,002
	負担水準0.95以上1.00未満	5	1,274	36,968	12,323	5
	負担水準0.90以上0.95未満	0	0	0	0	0
	負担水準0.85以上0.90未満	0	0	0	0	0
	負担水準0.80以上0.85未満	0	0	0	0	0
	負担水準0.75以上0.80未満	0	0	0	0	0
	負担水準0.70以上0.75未満	5	951	29,240	7,412	7
	負担水準0.65以上0.70未満	1	208	3,303	817	2
	負担水準0.60以上0.65未満	0	0	0	0	0
	負担水準0.55以上0.60未満	0	0	0	0	0
	負担水準0.50以上0.55未満	0	0	0	0	0
	負担水準0.45以上0.50未満	0	0	0	0	0
	負担水準0.40以上0.45未満	0	0	0	0	0
	負担水準0.35以上0.40未満	0	0	0	0	0
	負担水準0.30以上0.35未満	0	0	0	0	0
	負担水準0.25以上0.30未満	0	0	0	0	0
	負担水準0.20以上0.25未満	0	0	0	0	0
	負担水準0.15以上0.20未満	0	0	0	0	0
	負担水準0.10以上0.15未満	0	0	0	0	0
	負担水準0.05以上0.10未満	0	0	0	0	0
負担水準0.05未満	0	0	0	0	0	
小 計	627	220,265	8,807,492	2,909,653	1,016	

区 分	納税義務者数 (人)	地積 (㎡)	決定価格 (千円)	課税標準額 (千円)	筆数 (筆)	
合 計	負担水準1.00以上	705	269,576	9,729,021	3,219,448	1,144
	負担水準0.95以上1.00未満	9	2,574	51,877	17,293	9
	負担水準0.90以上0.95未満	6	3,128	4,067	1,302	12
	負担水準0.85以上0.90未満	1	1,207	17,448	5,296	1
	負担水準0.80以上0.85未満	1	315	3,701	1,094	1
	負担水準0.75以上0.80未満	0	0	0	0	0
	負担水準0.70以上0.75未満	5	951	29,240	7,412	7
	負担水準0.65以上0.70未満	1	208	3,303	817	2
	負担水準0.60以上0.65未満	1	130	3,564	827	1
	負担水準0.55以上0.60未満	0	0	0	0	0
	負担水準0.50以上0.55未満	0	0	0	0	0
	負担水準0.45以上0.50未満	0	0	0	0	0
	負担水準0.40以上0.45未満	0	0	0	0	0
	負担水準0.35以上0.40未満	0	0	0	0	0
	負担水準0.30以上0.35未満	0	0	0	0	0
	負担水準0.25以上0.30未満	0	0	0	0	0
	負担水準0.20以上0.25未満	0	0	0	0	0
	負担水準0.15以上0.20未満	0	0	0	0	0
	負担水準0.10以上0.15未満	0	0	0	0	0
	負担水準0.05以上0.10未満	0	0	0	0	0
負担水準0.05未満	0	0	0	0	0	
合 計	729	278,089	9,842,221	3,253,489	1,177	

[概要調書]

(7) 家屋総括表 (平成29年度)

区 分		棟 数 (棟)	床 面 積 (㎡)	決 定 価 格 (千円)	単 位 当 たり 価 格 (円)
木 造	総 数	48,743	4,753,497	108,411,277	22,807
	法定免税点未満	4,774	212,911	268,849	1,263
	法定免税点以上	43,969	4,540,586	108,142,428	23,817
非木造	総 数	16,034	5,100,987	195,431,916	38,313
	法定免税点未満	395	11,738	39,167	3,337
	法定免税点以上	15,639	5,089,249	195,392,749	38,393
合 計	総 数	64,777	9,854,484	303,843,193	30,833
	法定免税点未満	5,169	224,649	308,016	1,371
	法定免税点以上	59,608	9,629,835	303,535,177	31,520
非 課 税 家 屋		240	72,580	—	—

〔概要調書〕

参考

法定免税点 200,000円

(8) 住宅に対する固定資産税の軽減

右表(41ページ)の条項		軽減事由
15-6-1	法附則第15条の6第1項	新築住宅
15-6-2	法附則第15条の6第2項	新築住宅(中高層耐火建築物)
15-7-1	法附則第15条の7第1項	認定長期優良住宅
15-7-2	法附則第15条の7第2項	認定長期優良住宅(中高層耐火建築物)
15-8-1	法附則第15条の8第1項	特定市街化区域農地の貸家住宅
15-8-4	法附則第15条の8第4項	サービス付高齢者向け住宅
15-9-1	法附則第15条の9第1項	耐震改修
15-9-4	法附則第15条の9第4項	バリアフリー改修
15-9-9	法附則第15条の9第9項	省エネ改修
(13-29)	平成18年附則第13条第29項	特定市街化区域農地の貸家住宅
(8-13)	平成21年附則第8条第13項	特定市街化区域農地の貸家住宅
(8-11)	平成24年附則第8条第11項	特定市街化区域農地の貸家住宅
(17-10)	平成27年附則第17条第10項	特定市街化区域農地の貸家住宅
(17-12)	平成27年附則第17条第12項	サービス付高齢者向け住宅
(18-11)	平成28年附則第18条第11項	バリアフリー改修

区 分	条 項	平成 25 年度	平成 26 年度	平成 27 年度	平成 28 年度	平成 29 年度
棟 数 (棟)	15-6-1	1,459	1,520	1,478	1,372	1,201
	15-6-2	1,170	1,487	1,350	1,013	719
	15-7-1	682	970	1,197	1,191	1,195
	15-7-2	16	20	25	29	31
	15-8-1	6	6	—	—	—
	15-8-4	—	—	—	—	108
	15-9-1	94	64	12	11	12
	15-9-4	2	5	4	—	—
	15-9-9	0	1	1	4	0
	(13-29)	0	0	0	0	—
	(8-13)	15	15	0	0	0
	(8-11)	12	12	12	2	12
	(17-10)	—	—	6	0	0
	(17-12)	—	—	29	29	59
	(18-11)	—	—	—	2	10
	合 計	3,456	4,100	4,114	3,653	3,347
	前 年 比	96.0	118.6	100.3	88.8	91.6
床 面 積 (㎡)	15-6-1	138,508	142,656	141,185	133,920	118,603
	15-6-2	74,297	101,566	94,036	66,116	53,550
	15-7-1	79,354	112,625	138,662	137,963	137,903
	15-7-2	1,920	2,333	2,933	3,403	3,643
	15-8-1	378	378	—	—	—
	15-8-4	—	—	—	—	3,988
	15-9-1	6,763	4,507	690	791	948
	15-9-4	200	300	300	—	—
	15-9-9	0	100	120	240	0
	(13-29)	0	0	0	0	—
	(8-13)	820	820	0	0	0
	(8-11)	726	726	726	755	755
	(17-10)	—	—	378	0	0
	(17-12)	—	—	1,145	1,145	2,491
	(18-11)	—	—	—	200	1,000
	合 計	302,966	366,011	380,175	344,533	322,881
	前 年 比	94.9	120.8	103.9	90.6	93.7
軽減税額 (千円)	15-6-1	60,777	63,663	61,706	60,013	53,137
	15-6-2	44,900	62,118	55,302	39,309	31,425
	15-7-1	38,901	55,054	64,433	65,176	66,099
	15-7-2	1,078	1,316	1,543	1,805	1,954
	15-8-1	226	226	—	—	—
	15-8-4	—	—	—	—	2,081
	15-9-1	587	385	39	58	81
	15-9-4	20	16	12	—	—
	15-9-9	0	13	14	28	0
	(13-29)	0	0	0	0	—
	(8-13)	587	587	0	0	0
	(8-11)	438	385	356	313	313
	(17-10)	—	—	208	0	0
	(17-12)	—	—	771	771	1,726
	(18-11)	—	—	—	24	98
	合 計	147,514	183,763	184,384	167,497	156,914
	前 年 比	96.3	124.6	100.3	90.8	93.7

(注) 左表参照

[概要調書]

(9) 新增築家屋

区分	構造	平成25年度	平成26年度	平成27年度	平成28年度	平成29年度
棟数 (棟)	木造	492	598	556	492	495
	非木造	208	233	224	149	184
	合計	700	831	780	641	679
	前年比	91.5	118.7	93.9	82.2	105.9
床面積 (㎡)	木造	63,788	75,205	69,618	61,145	63,362
	非木造	48,649	135,490	121,182	35,515	68,180
	合計	112,437	210,695	190,800	96,660	131,542
	前年比	90.8	187.4	90.6	50.7	136.1
決定価格 (千円)	木造	4,017,554	4,760,570	4,417,454	3,866,806	3,996,351
	非木造	3,612,144	10,649,289	9,335,740	2,643,642	4,899,100
	合計	7,629,698	15,409,859	13,753,194	6,510,448	8,895,451
	前年比	88.6	202.0	89.2	47.3	136.6

〔概要調書〕

(10) 新增築家屋調(平成28年建築分)
ア 木造

種類	棟数 (棟)	床面積 (㎡)	決定価格 (千円)	単位当たり 価格(円)
専用住宅	455	53,726	3,486,893	64,901
共同住宅・寄宿舎	16	6,999	358,683	51,248
併用住宅	2	233	16,418	70,464
旅館・料亭・ホテル	0	0	0	0
事務所・銀行・店舗	10	1,107	59,817	54,035
劇場・病院	5	1,019	62,519	61,353
工場・倉庫	1	10	570	57,000
土蔵	0	0	0	0
附属家	6	268	11,451	42,728
合計	495	63,362	3,996,351	63,072

〔概要調書〕

イ 非木造

種類	構造	棟数 (棟)	床面積 (㎡)	決定価格 (千円)	単位当たり 価格 (円)
事務所・ 店舗・ 百貨店	鉄骨鉄筋コンクリート造	0	0	0	0
	鉄筋コンクリート造	0	0	0	0
	鉄骨造	12	5,627	571,653	101,591
	軽量鉄骨造	9	1,782	117,615	66,002
	れんが造・CB造・その他	0	0	0	0
	小計	21	7,409	689,268	93,031
住宅・ アパート	鉄骨鉄筋コンクリート造	0	0	0	0
	鉄筋コンクリート造	6	1,739	148,370	85,319
	鉄骨造	6	4,632	344,207	74,311
	軽量鉄骨造	94	14,975	1,098,978	73,388
	れんが造・CB造・その他	0	0	0	0
	小計	106	21,346	1,591,555	74,560
病院・ ホテル	鉄骨鉄筋コンクリート造	0	0	0	0
	鉄筋コンクリート造	0	0	0	0
	鉄骨造	0	0	0	0
	軽量鉄骨造	1	297	23,079	77,707
	れんが造・CB造・その他	0	0	0	0
	小計	1	297	23,079	77,707
工場・ 倉庫・ 市場	鉄骨鉄筋コンクリート造	0	0	0	0
	鉄筋コンクリート造	0	0	0	0
	鉄骨造	18	38,183	2,554,232	66,894
	軽量鉄骨造	12	432	19,951	46,183
	れんが造・CB造・その他	1	84	4,109	48,917
	小計	31	38,699	2,578,292	66,624
その他	鉄骨鉄筋コンクリート造	0	0	0	0
	鉄筋コンクリート造	0	0	0	0
	鉄骨造	2	55	9,788	177,964
	軽量鉄骨造	22	359	5,609	15,624
	れんが造・CB造・その他	1	15	1,509	100,600
	小計	25	429	16,906	39,408
合計		184	68,180	4,899,100	71,855

[概要調書]

(11) 償却資産総括表

(法定免税点以上のもの)
(単位：千円)

種 類	決 定 価 格			課 税 標 準 額			
				特 例 適 用 分			
	平成27年度	平成28年度	平成29年度	平成27年度	平成28年度	平成29年度	
市長が価格等を決定したものの	構 築 物	17,141,486	17,272,690	17,592,840	17,078,794 70,139	17,220,826 67,815	17,544,792 22,686
	機 械・装 置	67,727,371	74,396,081	74,034,734	66,606,980 1,955,500	73,021,202 2,530,697	72,768,230 2,262,984
	船 舶	8,063	4,478	5,591	8,063 0	4,478 0	5,591 0
	航 空 機	0	0	0	0 0	0 0	0 0
	車 両・運 搬 具	574,824	540,606	560,241	574,784 8	540,566 8	560,201 8
	工 具・器 具・備 品	14,204,810	15,299,406	15,344,497	14,197,477 12,921	15,294,711 8,773	15,343,521 2,553
	小 計	99,656,554	107,513,261	107,537,903	98,466,098 2,038,568	106,081,783 2,607,293	106,222,335 2,288,231
法第三百八十九条	大臣配分	45,954,429	45,345,637	45,097,781	44,192,376	43,771,400	43,354,438
	知事配分	3,988	8,074	9,439	3,988	8,074	9,439
	小 計	45,958,417	45,353,711	45,107,220	44,196,364	43,779,474	43,363,877
合 計		145,614,971	152,866,972	152,645,123	142,662,462	149,861,257	149,586,212
	稲 沢 市 分				142,662,462	149,861,257	149,586,212
	愛 知 県 分				0	0	0

[概要調書]

参考	法定免税点 1,500,000円
----	------------------

(12) 市長が価格等を決定したもののうち特例適用分の条項別内訳

区 分		決 定 価 格 (A) (千円)	特 例 率 (B)	課 税 標 準 額 (A×B) (千円)	
法 第 三 百 四 十 九 条 の 三	第 1 項	送電用資産・電気事業用	0	1/3	0
			264,151	2/3	176,101
		変電所・電気事業用	0	3/4	0
	第 3 項	ガス事業用資産	2,247	1/3	749
			111,705	2/3	74,470
	第 24 項	信用協同組合等	249	3/5	150
	小 計		378,352	—	251,470
法 附 則 第 十 五 条	第 2 項	公共の危害防止施設等	73,775	1/6	12,296
			133,515	1/3	44,505
			472	1/2	236
	第 23 項	日本郵政公社の民営化に係る承継特例	9,769	4/5	7,815
	第 33 項	再生可能エネルギー発電設備	2,872,449	2/3	1,914,966
	小 計		3,089,980	—	1,979,818
合 計		3,468,332	—	2,231,288	

〔概要調書〕

(13) 段階別納税義務者数(平成29年度 償却資産)

課税標準額による区分	納税義務者数 (人)	課税標準額 (千円)
150万円(法定免税点)未満	1,508	596,696
150万円以上 160万円未満	19	29,557
160万円以上 170万円未満	18	29,406
170万円以上 180万円未満	27	47,238
180万円以上 190万円未満	19	35,075
190万円以上 200万円未満	22	42,588
200万円以上 250万円未満	101	226,592
250万円以上 300万円未満	74	203,424
300万円以上 1千万円未満	508	2,972,198
1千万円以上 2千万円未満	217	3,064,863
2千万円以上 3千万円未満	85	2,121,638
3千万円以上 1億円未満	166	8,717,473
1億円以上	134	132,096,160
合 計	2,898	150,182,908
うち大臣配分分	16	43,355,547
うち知事配分分	2	9,730

〔概要調書〕

(14) 国有資産等所在市町村交付金(貸付資産)に関する調べ

(単位：千円)

区 分	平成27年度算定標準額		平成28年度算定標準額		平成29年度算定標準額		
	国有資産	公有資産	国有資産	公有資産	国有資産	公有資産	
法 第 四 条 第 一 項	1/6の適用	0	759,257	0	755,620	0	755,284
	1/3の適用	0	0	0	0	0	0
	2/5の適用	0	1,673,902	0	1,673,902	0	1,825,542
上記以外のもの	1,729	1,751	1,729	1,751	1,729	1,751	
合 計	1,729	2,434,910	1,729	2,431,273	1,729	2,582,577	

〔概要調書〕

7 都市計画税

(1) 調定額(現年課税分)

年度	土 地		家 屋		合 計	
	調定額(千円)	前年比(%)	調定額(千円)	前年比(%)	調定額(千円)	前年比(%)
25	463,762	100.4	368,740	102.6	832,502	101.4
26	465,326	100.3	394,481	107.0	859,807	103.3
27	473,408	101.7	389,250	98.7	862,658	100.3
28	473,223	100.0	396,527	101.9	869,750	100.8
29	472,496	99.8	403,927	101.9	876,423	100.8

(注) 平成27年度以前は決算額、平成28年度は決算見込額、平成29年度は当初調定額

(2) 納税義務者数(平成29年度)

(単位:人)

区 分	総 数	法定免税点未満	法定免税点以上
土 地	12,418	145	12,273
家 屋	15,535	674	14,861
実 数	19,484	620	18,864

[概要調書]

(3) 都市計画区域及び課税区域(平成29年度)

(単位:千㎡)

区 分	市街化区域	市街化調整区域	合 計
都市計画区域の面積	8,980	70,370	79,350
課税区域の面積	6,562	0	6,562

[概要調書]

(4) 地積・床面積等(平成29年度)

区 分		地 積(千㎡) 床面積(㎡)	筆 数(筆) 棟 数(棟)	決 定 価 格(千 円)	課 税 標 準 額(千 円)
土 地	宅 地	5,666	19,833	277,690,532	135,466,992
	農 地	406	1,473	9,855,133	6,519,890
	そ の 他	478	1,851	23,189,653	15,729,964
	小 計	6,550	23,157	310,735,318	157,716,846
家 屋	木 造 家 屋	1,228,858	12,732	32,843,335	32,843,259
	木造以外の家屋	2,422,476	5,586	102,226,662	101,979,560
	小 計	3,651,334	18,318	135,069,997	134,822,819
合 計		—	—	445,805,315	292,539,665

〔概要調書〕

(5) 宅地等の負担調整 (平成29年度)

ア 住宅用地

(法定免税点以上のもの)

区 分	納税義務者数 (人)	地積 (千㎡)	決定価格 (千円)	課税標準額 (千円)	筆数 (筆)	
小規模住宅用地	負担水準1.00以上	10,783	2,668	153,838,365	51,279,454	16,423
	負担水準0.95以上1.00未満	16	3	124,082	41,360	24
	負担水準0.90以上0.95未満	0	0	0	0	0
	負担水準0.85以上0.90未満	0	0	0	0	0
	負担水準0.80以上0.85未満	0	0	0	0	0
	負担水準0.75以上0.80未満	0	0	0	0	0
	負担水準0.70以上0.75未満	7	1	31,719	8,296	9
	負担水準0.65以上0.70未満	0	0	0	0	0
	負担水準0.60以上0.65未満	0	0	0	0	0
	負担水準0.55以上0.60未満	0	0	0	0	0
	負担水準0.50以上0.55未満	0	0	0	0	0
	負担水準0.45以上0.50未満	0	0	0	0	0
	負担水準0.40以上0.45未満	0	0	0	0	0
	負担水準0.35以上0.40未満	0	0	0	0	0
	負担水準0.30以上0.35未満	0	0	0	0	0
	負担水準0.25以上0.30未満	0	0	0	0	0
	負担水準0.20以上0.25未満	0	0	0	0	0
	負担水準0.15以上0.20未満	0	0	0	0	0
	負担水準0.10以上0.15未満	0	0	0	0	0
	負担水準0.05以上0.10未満	0	0	0	0	0
	負担水準0.05未満	0	0	0	0	0
小 計	10,806	2,672	153,994,166	51,329,110	16,456	
一般住宅用地	負担水準1.00以上	3,512	584	28,473,991	18,982,660	5,951
	負担水準0.95以上1.00未満	8	1	55,589	37,059	16
	負担水準0.90以上0.95未満	0	0	0	0	0
	負担水準0.85以上0.90未満	0	0	0	0	0
	負担水準0.80以上0.85未満	0	0	0	0	0
	負担水準0.75以上0.80未満	0	0	0	0	0
	負担水準0.70以上0.75未満	1	1	52	26	2
	負担水準0.65以上0.70未満	0	0	0	0	0
	負担水準0.60以上0.65未満	0	0	0	0	0
	負担水準0.55以上0.60未満	0	0	0	0	0
	負担水準0.50以上0.55未満	0	0	0	0	0
	負担水準0.45以上0.50未満	0	0	0	0	0
	負担水準0.40以上0.45未満	0	0	0	0	0
	負担水準0.35以上0.40未満	0	0	0	0	0
	負担水準0.30以上0.35未満	0	0	0	0	0
	負担水準0.25以上0.30未満	0	0	0	0	0
	負担水準0.20以上0.25未満	0	0	0	0	0
	負担水準0.15以上0.20未満	0	0	0	0	0
	負担水準0.10以上0.15未満	0	0	0	0	0
	負担水準0.05以上0.10未満	0	0	0	0	0
	負担水準0.05未満	0	0	0	0	0
小 計	3,521	586	28,529,632	19,019,745	5,969	

[続き]

区 分		納税義務者数 (人)	地積 (千㎡)	決定価格 (千円)	課税標準額 (千円)	筆数 (筆)
合 計	負担水準1.00以上	14,295	3,252	182,312,356	70,262,114	22,374
	負担水準0.95以上1.00未満	24	4	179,671	78,419	40
	負担水準0.90以上0.95未満	0	0	0	0	0
	負担水準0.85以上0.90未満	0	0	0	0	0
	負担水準0.80以上0.85未満	0	0	0	0	0
	負担水準0.75以上0.80未満	0	0	0	0	0
	負担水準0.70以上0.75未満	8	2	31,771	8,322	11
	負担水準0.65以上0.70未満	0	0	0	0	0
	負担水準0.60以上0.65未満	0	0	0	0	0
	負担水準0.55以上0.60未満	0	0	0	0	0
	負担水準0.50以上0.55未満	0	0	0	0	0
	負担水準0.45以上0.50未満	0	0	0	0	0
	負担水準0.40以上0.45未満	0	0	0	0	0
	負担水準0.35以上0.40未満	0	0	0	0	0
	負担水準0.30以上0.35未満	0	0	0	0	0
	負担水準0.25以上0.30未満	0	0	0	0	0
	負担水準0.20以上0.25未満	0	0	0	0	0
	負担水準0.15以上0.20未満	0	0	0	0	0
	負担水準0.10以上0.15未満	0	0	0	0	0
	負担水準0.05以上0.10未満	0	0	0	0	0
負担水準0.05未満	0	0	0	0	0	
合 計		14,327	3,258	182,523,798	70,348,855	22,425

[概要調書]

イ 非住宅用地

(法定免税点以上のもの)

区 分		納税義務者数 (人)	地積 (千㎡)	決定価格 (千円)	課税標準額 (千円)	筆数 (筆)
非住宅用地	負担水準0.70超	0	0	0	0	0
	負担水準0.65以上0.70以下	1,679	2,186	83,216,251	57,640,693	3,422
	負担水準0.60以上0.65未満	161	218	11,853,855	7,419,793	283
	負担水準0.55以上0.60未満	4	1	334	200	4
	負担水準0.50以上0.55未満	7	3	96,294	57,451	14
	負担水準0.45以上0.50未満	0	0	0	0	0
	負担水準0.40以上0.45未満	0	0	0	0	0
	負担水準0.35以上0.40未満	0	0	0	0	0
	負担水準0.30以上0.35未満	0	0	0	0	0
	負担水準0.25以上0.30未満	0	0	0	0	0
	負担水準0.20以上0.25未満	0	0	0	0	0
	負担水準0.15以上0.20未満	0	0	0	0	0
	負担水準0.10以上0.15未満	0	0	0	0	0
	負担水準0.05以上0.10未満	0	0	0	0	0
	負担水準0.05未満	0	0	0	0	0
合 計	1,851	2,408	95,166,734	65,118,137	3,723	

[概要調書]

ウ その他

(法定免税点以上のもの)

区 分		納税義務者数 (人)	地積 (千㎡)	決定価格 (千円)	課税標準額 (千円)	筆数 (筆)
その他	負担水準0.70超	0	0	0	0	0
	負担水準0.65以上0.70以下	884	399	20,178,357	13,895,560	1,635
	負担水準0.60以上0.65未満	113	73	2,881,350	1,756,821	186
	負担水準0.55以上0.60未満	1	1	562	337	1
	負担水準0.50以上0.55未満	13	5	129,384	77,246	29
	負担水準0.45以上0.50未満	0	0	0	0	0
	負担水準0.40以上0.45未満	0	0	0	0	0
	負担水準0.35以上0.40未満	0	0	0	0	0
	負担水準0.30以上0.35未満	0	0	0	0	0
	負担水準0.25以上0.30未満	0	0	0	0	0
	負担水準0.20以上0.25未満	0	0	0	0	0
	負担水準0.15以上0.20未満	0	0	0	0	0
	負担水準0.10以上0.15未満	0	0	0	0	0
	負担水準0.05以上0.10未満	0	0	0	0	0
	負担水準0.05未満	0	0	0	0	0
合 計	1,011	478	23,189,653	15,729,964	1,851	

[概要調書]

(6) 特定市街化区域農地の負担調整 (平成29年度)

(法定免税点以上のもの)

区 分		納税義務者数 (人)	地積 (千㎡)	決定価格 (千円)	課税標準額 (千円)	筆数 (筆)
25 年度 以前 参入	負担水準1.00以上	651	265	9,609,438	6,406,292	1,120
	負担水準0.95以上1.00未満	9	2	51,877	34,584	9
	負担水準0.90以上0.95未満	6	2	4,067	2,607	12
	負担水準0.85以上0.90未満	1	1	17,448	10,592	1
	負担水準0.80以上0.85未満	1	1	3,701	2,188	1
	負担水準0.75以上0.80未満	0	0	0	0	0
	負担水準0.70以上0.75未満	5	1	29,240	14,826	7
	負担水準0.65以上0.70未満	1	1	3,303	1,633	2
	負担水準0.60以上0.65未満	1	1	3,564	1,654	1
	負担水準0.55以上0.60未満	0	0	0	0	0
	負担水準0.50以上0.55未満	0	0	0	0	0
	負担水準0.45以上0.50未満	0	0	0	0	0
	負担水準0.40以上0.45未満	0	0	0	0	0
	負担水準0.35以上0.40未満	0	0	0	0	0
	負担水準0.30以上0.35未満	0	0	0	0	0
	負担水準0.25以上0.30未満	0	0	0	0	0
	負担水準0.20以上0.25未満	0	0	0	0	0
	負担水準0.15以上0.20未満	0	0	0	0	0
	負担水準0.10以上0.15未満	0	0	0	0	0
	負担水準0.05以上0.10未満	0	0	0	0	0
負担水準0.05未満	0	0	0	0	0	
小 計	675	274	9,722,638	6,474,376	1,153	
26 年度 以後 参入	負担水準1.00以上	13	4	119,582	32,601	24
	負担水準0.95以上1.00未満	0	0	0	0	0
	負担水準0.90以上0.95未満	0	0	0	0	0
	負担水準0.85以上0.90未満	0	0	0	0	0
	負担水準0.80以上0.85未満	0	0	0	0	0
	負担水準0.75以上0.80未満	0	0	0	0	0
	負担水準0.70以上0.75未満	0	0	0	0	0
	負担水準0.65以上0.70未満	0	0	0	0	0
	負担水準0.60以上0.65未満	0	0	0	0	0
	負担水準0.55以上0.60未満	0	0	0	0	0
	負担水準0.50以上0.55未満	0	0	0	0	0
	負担水準0.45以上0.50未満	0	0	0	0	0
	負担水準0.40以上0.45未満	0	0	0	0	0
	負担水準0.35以上0.40未満	0	0	0	0	0
	負担水準0.30以上0.35未満	0	0	0	0	0
	負担水準0.25以上0.30未満	0	0	0	0	0
	負担水準0.20以上0.25未満	0	0	0	0	0
	負担水準0.15以上0.20未満	0	0	0	0	0
	負担水準0.10以上0.15未満	0	0	0	0	0
	負担水準0.05以上0.10未満	0	0	0	0	0
負担水準0.05未満	0	0	0	0	0	
小 計	13	4	119,582	32,601	24	

区 分		納税義務者数 (人)	地積 (千㎡)	決定価格 (千円)	課税標準額 (千円)	筆数 (筆)
合 計	負担水準1.00以上	664	269	9,729,020	6,438,893	1,144
	負担水準0.95以上1.00未満	9	2	51,877	34,584	9
	負担水準0.90以上0.95未満	6	2	4,067	2,607	12
	負担水準0.85以上0.90未満	1	1	17,448	10,592	1
	負担水準0.80以上0.85未満	1	1	3,701	2,188	1
	負担水準0.75以上0.80未満	0	0	0	0	0
	負担水準0.70以上0.75未満	5	1	29,240	14,826	7
	負担水準0.65以上0.70未満	1	1	3,303	1,633	2
	負担水準0.60以上0.65未満	1	1	3,564	1,654	1
	負担水準0.55以上0.60未満	0	0	0	0	0
	負担水準0.50以上0.55未満	0	0	0	0	0
	負担水準0.45以上0.50未満	0	0	0	0	0
	負担水準0.40以上0.45未満	0	0	0	0	0
	負担水準0.35以上0.40未満	0	0	0	0	0
	負担水準0.30以上0.35未満	0	0	0	0	0
	負担水準0.25以上0.30未満	0	0	0	0	0
	負担水準0.20以上0.25未満	0	0	0	0	0
	負担水準0.15以上0.20未満	0	0	0	0	0
	負担水準0.10以上0.15未満	0	0	0	0	0
	負担水準0.05以上0.10未満	0	0	0	0	0
負担水準0.05未満	0	0	0	0	0	
合 計	688	278	9,842,220	6,506,977	1,177	

[概要調書]

(7) 生産緑地地区の区域内の農地等(一般農地として扱うもの)(平成29年度)

(法定免税点以上のもの)

区 分		納税義務 者数(人)	地積 (千㎡)	決定価格 (千円)	課税標準額 (千円)	筆数 (筆)
田	本則による課税がなされたもの	53	48	5,176	5,176	83
	負担調整率1.025が適用されたもの	0	0	0	0	0
	小 計	53	48	5,176	5,176	83
畑	本則による課税がなされたもの	102	80	7,737	7,737	213
	負担調整率1.025が適用されたもの	0	0	0	0	0
	小 計	102	80	7,737	7,737	213
合 計 ※	本則による課税がなされたもの	135	128	12,913	12,913	296
	負担調整率1.025が適用されたもの	0	0	0	0	0
	合 計	135	128	12,913	12,913	296

※ 合計の納税義務者数は実数

[概要調書]

8 軽自動車税

(1) 調定額

区 分		平 成 25 年 度					平 成 26 年 度				
		税率 (円)	台 数 (台)	調定額 (千円)	構成比(%)		税率 (円)	台 数 (台)	調定額 (千円)	構成比(%)	
					台数	調定				台数	調定
原付 自 転 車	50cc 以下	1,000	4,292	4,292	11.1	2.1	1,000	4,218	4,218	10.6	2.0
	50cc超90cc以下	1,200	268	322	0.7	0.1	1,200	257	308	0.7	0.1
	90cc超125cc以下	1,600	530	848	1.4	0.4	1,600	551	882	1.4	0.4
	ミニカー	2,500	76	190	0.2	0.1	2,500	79	198	0.2	0.1
	小 計	—	5,166	5,652	13.4	2.7	—	5,105	5,606	12.9	2.6
軽 自 動 車	二 輪	2,400	1,049	2,518	2.7	1.2	2,400	1,037	2,489	2.6	1.2
	三 輪	3,100	4	12	0.0	0.0	3,100	4	12	0.0	0.0
	四輪乗用営業用	5,500	1	5	0.0	0.0	5,500	1	6	0.0	0.0
	四輪乗用自家用	7,200	22,019	158,537	57.1	77.0	7,200	23,219	167,177	58.5	77.9
	四輪貨物営業用	3,000	182	546	0.5	0.3	3,000	200	600	0.5	0.3
	四輪貨物自家用	4,000	7,563	30,252	19.6	14.7	4,000	7,516	30,064	18.9	14.0
	小 計	—	30,818	191,870	79.9	93.2	—	31,977	200,348	80.5	93.4
小型 特 殊	農 耕 作 業 用	1,600	858	1,373	2.2	0.7	1,600	865	1,384	2.2	0.6
	そ の 他	4,700	402	1,889	1.1	0.9	4,700	393	1,847	1.0	0.9
	小 計	—	1,260	3,262	3.3	1.6	—	1,258	3,231	3.2	1.5
二輪小型自動車		4,000	1,299	5,196	3.4	2.5	4,000	1,347	5,388	3.4	2.5
合 計		—	38,543	205,980	100.0	100.0	—	39,687	214,573	100.0	100.0
前 年 比 (%)	原付自転車	—	98.5	99.2	—	—	—	98.8	99.2	—	—
	軽自動車	—	102.1	102.7	—	—	—	103.8	104.4	—	—
	小型特殊自動車	—	101.4	100.5	—	—	—	99.8	99.0	—	—
	二輪小型自動車	—	99.8	99.8	—	—	—	103.7	103.7	—	—
	合 計	—	101.5	102.5	—	—	—	103.0	104.2	—	—

(注) 平成27年度以前は決算額、平成28年度は決算見込額、平成29年度は当初調定額

平成 27 年 度					平成 28 年 度					平成 29 年 度				
税率 (円)	台数 (台)	調定額 (千円)	構成比(%)		税率 (円)	台数 (台)	調定額 (千円)	構成比(%)		税率 (円)	台数 (台)	調定額 (千円)	構成比(%)	
			台数	調定				台数	調定				台数	調定
1,000	4,110	4,110	10.1	1.9	2,000	3,885	7,768	9.5	3.0	2,000	3,739	7,478	9.1	2.8
1,200	237	284	0.6	0.1	2,000	219	438	0.5	0.2	2,000	227	454	0.6	0.1
1,600	599	958	1.5	0.4	2,400	612	1,469	1.5	0.6	2,400	637	1,529	1.6	0.6
2,500	77	193	0.2	0.1	3,700	76	281	0.2	0.1	3,700	63	233	0.1	0.1
—	5,023	5,545	12.4	2.5	—	4,792	9,956	11.7	3.9	—	4,666	9,694	11.4	3.6
2,400	1,037	2,489	2.6	1.1	3,600	1,059	3,812	2.6	1.5	3,600	1,038	3,737	2.6	1.4
税率の内訳は次頁参照	4	12	0.0	0.0	税率の内訳は次頁参照	5	23	0.0	0.0	税率の内訳は次頁参照	5	23	0.0	0.0
	1	6	0.0	0.0		1	6	0.0	0.0		1	6	0.0	0.0
	24,128	173,722	59.7	78.7		24,746	195,269	60.7	76.2		25,180	207,552	61.5	77.4
	202	606	0.5	0.3		206	645	0.5	0.3		205	667	0.5	0.3
	7,409	29,636	18.3	13.4		7,305	33,704	17.9	13.2		7,170	33,795	17.5	12.6
—	32,781	206,471	81.1	93.6	—	33,322	233,459	81.7	91.2	—	33,599	245,780	82.1	91.7
1,600	880	1,408	2.2	0.6	2,400	911	2,187	2.2	0.8	2,400	927	2,225	2.3	0.8
4,700	391	1,838	0.9	0.8	5,900	387	2,283	1.0	0.9	5,900	374	2,207	0.9	0.8
—	1,271	3,246	3.1	1.5	—	1,298	4,470	3.2	1.7	—	1,301	4,432	3.2	1.6
4,000	1,359	5,436	3.4	2.5	6,000	1,371	8,224	3.4	3.2	6,000	1,365	8,190	3.3	3.1
—	40,434	220,698	100.0	100.0	—	40,783	256,109	100.0	100.0	—	40,931	268,096	100.0	100.0
—	98.4	98.9	—	—	—	95.4	179.5	—	—	—	97.4	97.4	—	—
—	102.5	103.1	—	—	—	101.7	113.1	—	—	—	100.8	105.3	—	—
—	101.0	100.5	—	—	—	102.1	137.7	—	—	—	100.2	99.1	—	—
—	100.9	100.9	—	—	—	100.9	151.3	—	—	—	99.6	99.6	—	—
—	101.9	102.9	—	—	—	100.9	116.0	—	—	—	100.4	104.7	—	—

(2) 調定額(明細)

区分		平成 25 年 度					平成 26 年 度				
		税率	台 数	調定額	構成比(%)		税率	台 数	調定額	構成比(%)	
		(円)	(台)	(千円)	台数	調定	(円)	(台)	(千円)	台数	調定
三輪	旧 税 率	3,100	4	12	0.0	0.0	3,100	4	12	0.0	0.0
	標 準 税 率	—	—	—	—	—	—	—	—	—	—
	軽 課 25 %	—	—	—	—	—	—	—	—	—	—
	軽 課 50 %	—	—	—	—	—	—	—	—	—	—
	軽 課 75 %	—	—	—	—	—	—	—	—	—	—
	重 課 税 率	—	—	—	—	—	—	—	—	—	—
	小 計	—	4	12	0.0	0.0	—	4	12	0.0	0.0
四輪乗用営業用	旧 税 率	5,500	1	5	0.0	0.0	5,500	1	6	0.0	0.0
	標 準 税 率	—	—	—	—	—	—	—	—	—	—
	軽 課 25 %	—	—	—	—	—	—	—	—	—	—
	軽 課 50 %	—	—	—	—	—	—	—	—	—	—
	軽 課 75 %	—	—	—	—	—	—	—	—	—	—
	重 課 税 率	—	—	—	—	—	—	—	—	—	—
	小 計	—	1	5	0.0	0.0	—	1	6	0.0	0.0
四輪乗用自家用	旧 税 率	7,200	22,019	158,537	74.0	83.7	7,200	23,219	167,177	75.0	84.5
	標 準 税 率	—	—	—	—	—	—	—	—	—	—
	軽 課 25 %	—	—	—	—	—	—	—	—	—	—
	軽 課 50 %	—	—	—	—	—	—	—	—	—	—
	軽 課 75 %	—	—	—	—	—	—	—	—	—	—
	重 課 税 率	—	—	—	—	—	—	—	—	—	—
	小 計	—	22,019	158,537	74.0	83.7	—	23,219	167,177	75.0	84.5
四輪貨物営業用	旧 税 率	3,000	182	546	0.6	0.3	3,000	200	600	0.7	0.3
	標 準 税 率	—	—	—	—	—	—	—	—	—	—
	軽 課 25 %	—	—	—	—	—	—	—	—	—	—
	軽 課 50 %	—	—	—	—	—	—	—	—	—	—
	軽 課 75 %	—	—	—	—	—	—	—	—	—	—
	重 課 税 率	—	—	—	—	—	—	—	—	—	—
	小 計	—	182	546	0.6	0.3	—	200	600	0.7	0.3
四輪貨物自家用	旧 税 率	4,000	7,563	30,252	25.4	16.0	4,000	7,516	30,064	24.3	15.2
	標 準 税 率	—	—	—	—	—	—	—	—	—	—
	軽 課 25 %	—	—	—	—	—	—	—	—	—	—
	軽 課 50 %	—	—	—	—	—	—	—	—	—	—
	軽 課 75 %	—	—	—	—	—	—	—	—	—	—
	重 課 税 率	—	—	—	—	—	—	—	—	—	—
	小 計	—	7,563	30,252	25.4	16.0	—	7,516	30,064	24.3	15.2
合 計	—	29,769	189,352	100.0	100.0	—	30,940	197,859	100.0	100.0	

(注) 1 地方税制改正により、平成27年4月1日以後に最初の新規検査を受ける車両から標準税率適用

(注) 2 平成28年度分より、グリーン化特例(軽課・重課税率)導入

平成 27 年 度					平成 28 年 度					平成 29 年 度				
税率	台数	調定額	構成比(%)		税率	台数	調定額	構成比(%)		税率	台数	調定額	構成比(%)	
(円)	(台)	(千円)	台数	調定	(円)	(台)	(千円)	台数	調定	(円)	(台)	(千円)	台数	調定
3,100	4	12	0.0	0.0	3,100	0	0	0.0	0.0	3,100	0	0	0.0	0.0
3,900	0	0	0.0	0.0	3,900	0	0	0.0	0.0	3,900	0	0	0.0	0.0
—	—	—	—	—	3,000	0	0	0.0	0.0	3,000	0	0	0.0	0.0
—	—	—	—	—	2,000	0	0	0.0	0.0	2,000	0	0	0.0	0.0
—	—	—	—	—	1,000	0	0	0.0	0.0	1,000	0	0	0.0	0.0
—	—	—	—	—	4,600	5	23	0.0	0.0	4,600	5	23	0.0	0.0
—	4	12	0.0	0.0	—	5	23	0.0	0.0	—	5	23	0.0	0.0
5,500	1	6	0.0	0.0	5,500	1	6	0.0	0.0	5,500	1	6	0.0	0.0
6,900	0	0	0.0	0.0	6,900	0	0	0.0	0.0	6,900	0	0	0.0	0.0
—	—	—	—	—	5,200	0	0	0.0	0.0	5,200	0	0	0.0	0.0
—	—	—	—	—	3,500	0	0	0.0	0.0	3,500	0	0	0.0	0.0
—	—	—	—	—	1,800	0	0	0.0	0.0	1,800	0	0	0.0	0.0
—	—	—	—	—	8,200	0	0	0.0	0.0	8,200	0	0	0.0	0.0
—	1	6	0.0	0.0	—	1	6	0.0	0.0	—	1	6	0.0	0.0
7,200	24,128	173,722	76.0	85.2	7,200	20,086	144,619	62.3	63.0	7,200	18,198	131,026	55.9	54.1
10,800	0	0	0.0	0.0	10,800	310	3,348	1.0	1.4	10,800	1,980	21,384	6.1	8.8
—	—	—	—	—	8,100	759	6,148	2.3	2.7	8,100	716	5,800	2.2	2.4
—	—	—	—	—	5,400	688	3,715	2.1	1.6	5,400	793	4,282	2.5	1.8
—	—	—	—	—	2,700	1	3	0.0	0.0	2,700	0	0	0.0	0.0
—	—	—	—	—	12,900	2,902	37,436	9.0	16.3	12,900	3,493	45,060	10.7	18.6
—	24,128	173,722	76.0	85.2	—	24,746	195,269	76.7	85.0	—	25,180	207,552	77.4	85.7
3,000	202	606	0.6	0.3	3,000	175	525	0.6	0.3	3,000	156	468	0.5	0.2
3,800	0	0	0.0	0.0	3,800	13	49	0.0	0.0	3,800	29	110	0.1	0.1
—	—	—	—	—	2,900	6	17	0.0	0.0	2,900	1	3	0.0	0.0
—	—	—	—	—	1,900	0	0	0.0	0.0	1,900	0	0	0.0	0.0
—	—	—	—	—	1,000	0	0	0.0	0.0	1,000	0	0	0.0	0.0
—	—	—	—	—	4,500	12	54	0.0	0.0	4,500	19	86	0.0	0.0
—	202	606	0.6	0.3	—	206	645	0.6	0.3	—	205	667	0.6	0.3
4,000	7,409	29,636	23.4	14.5	4,000	4,822	19,288	15.0	8.4	4,000	4,181	16,724	12.9	6.9
5,000	0	0	0.0	0.0	5,000	315	1,575	1.0	0.7	5,000	696	3,480	2.1	1.5
—	—	—	—	—	3,800	76	289	0.2	0.1	3,800	76	289	0.2	0.1
—	—	—	—	—	2,500	0	0	0.0	0.0	2,500	0	0	0.0	0.0
—	—	—	—	—	1,300	0	0	0.0	0.0	1,300	0	0	0.0	0.0
—	—	—	—	—	6,000	2,092	12,552	6.5	5.5	6,000	2,217	13,302	6.8	5.5
—	7,409	29,636	23.4	14.5	—	7,305	33,704	22.7	14.7	—	7,170	33,795	22.0	14.0
—	31,744	203,982	100.0	100.0	—	32,263	229,647	100.0	100.0	—	32,561	242,043	100.0	100.0

(3) 異動台数

区 分		平 成 24 年 度			平 成 25 年 度		
		新規増	廃車減	差 引 増 減 分	新規増	廃車減	差 引 増 減 分
原 付 自 転 車	50cc 以下	757	886	△ 129	793	906	△ 113
	50cc 超 90cc 以下	52	48	4	37	56	△ 19
	90cc 超 125cc 以下	135	92	43	137	121	16
	ミニカー	11	5	6	23	20	3
	小 計	955	1,031	△ 76	990	1,103	△ 113
軽 自 動 車	二 輪	202	198	4	266	225	41
	三 輪	0	0	0	0	0	0
	四輪乗用営業用	1	0	1	0	0	0
	四輪乗用自家用	6,163	5,264	899	7,040	5,890	1,150
	四輪貨物営業用	75	69	6	66	58	8
	四輪貨物自家用	1,374	1,432	△ 58	1,506	1,554	△ 48
	小 計	7,815	6,963	852	8,878	7,727	1,151
小型 特殊	農 耕 作 業 用	79	56	23	101	95	6
	そ の 他	23	27	△ 4	35	46	△ 11
	小 計	102	83	19	136	141	△ 5
二輪小型自動車		263	236	27	242	274	△ 32
合 計		9,135	8,313	822	10,246	9,245	1,001
前 年 比 (%)	原付自転車	101.0	103.9	—	103.7	107.0	—
	軽自動車	101.3	96.1	—	113.6	111.0	—
	小型特殊自動車	113.3	101.2	—	133.3	169.9	—
	二輪小型自動車	90.7	85.2	—	92.0	116.1	—
	合 計	101.1	96.7	—	112.2	111.2	—

平成 26 年 度			平成 27 年 度			平成 28 年 度		
新規増	廃車減	差 増減 引分	新規増	廃車減	差 増減 引分	新規増	廃車減	差 増減 引分
833	958	△ 125	665	903	△ 238	579	765	△ 186
57	80	△ 23	26	44	△ 18	36	29	7
218	170	48	139	127	12	124	100	24
22	24	△ 2	22	22	0	7	21	△ 14
1,130	1,232	△ 102	852	1,096	△ 244	746	915	△ 169
199	207	△ 8	222	210	12	175	199	△ 24
0	0	0	1	0	1	0	0	0
0	0	0	0	0	0	0	0	0
6,703	5,852	851	6,333	5,823	510	6,231	5,832	399
56	62	△ 6	65	65	0	58	66	△ 8
1,274	1,411	△ 137	1,332	1,466	△ 134	1,258	1,405	△ 147
8,232	7,532	700	7,953	7,564	389	7,722	7,502	220
85	69	16	93	63	30	85	68	17
27	30	△ 3	23	28	△ 5	30	43	△ 13
112	99	13	116	91	25	115	111	4
289	286	3	274	271	3	229	236	△ 7
9,763	9,149	614	9,195	9,022	173	8,812	8,764	48
114.1	111.7	—	75.4	89.0	—	87.6	83.5	—
92.7	97.5	—	96.6	100.4	—	97.1	99.2	—
82.4	70.2	—	103.6	91.9	—	99.1	122.0	—
119.4	104.4	—	94.8	94.8	—	83.6	87.1	—
95.3	99.0	—	94.2	98.6	—	95.8	97.1	—

9 市たばこ税

(1) 年度別税額等

年 度 項 目		平成24年度	平成25年度	平成26年度	平成27年度	平成28年度	
		国 内 産 た ば こ	旧3級品除く	本 数 (本)	111,671,766	110,894,934	103,949,131
前年比 (%)	108.0			99.3	93.7	99.8	93.0
税 額 (円)	515,700,215			577,350,677	546,980,327	545,915,504	507,502,525
前年比 (%)	108.0			112.0	94.7	99.8	93.0
旧3級品	本 数 (本)		6,372,140	7,030,920	7,344,780	7,559,560	7,309,280
	前年比 (%)		121.5	110.3	104.5	102.9	96.7
	税 額 (円)		13,954,989	17,368,489	18,325,228	18,861,101	21,066,266
	前年比 (%)		121.5	124.5	105.5	102.9	111.7
小 計	本 数 (本)		118,043,906	117,925,854	111,293,911	111,306,330	103,755,978
	前年比 (%)		108.7	99.9	94.4	100.0	93.2
	税 額 (円)		529,655,204	594,719,166	565,305,555	564,776,605	528,568,791
	前年比 (%)		108.3	112.3	95.1	99.9	93.6
外国産たばこ	本 数 (本)	75,009,048	71,743,916	70,520,192	70,153,136	72,898,095	
	前年比 (%)	85.3	95.6	98.3	99.5	103.9	
	税 額 (円)	346,391,772	373,424,031	371,077,243	369,145,794	383,589,767	
	前年比 (%)	85.3	107.8	99.4	99.5	103.9	
合 計	本 数 (本)	193,052,954	189,669,770	181,814,103	181,459,466	176,654,073	
	前年比 (%)	98.2	98.2	95.9	99.8	97.4	
	税 額 (円)	876,046,976	968,143,197	936,382,798	933,922,399	912,158,558	
	前年比 (%)	97.9	110.5	96.7	99.7	97.7	

(2) 税率の推移

年 度	税 率
平成元年度～平成8年度	*平成元年4月1日から平成9年3月31日までの売渡し分 ① 旧3級品以外／1,000本につき1,997円 ② 旧3級品／1,000本につき948円
平成9年度～平成10年度	*平成9年4月1日から平成11年3月31日までの売渡し分 ① 旧3級品以外／1,000本につき2,434円 ② 旧3級品／1,000本につき1,155円
平成11年度～平成14年度	*平成11年4月1日から平成11年4月30日までの売渡し分 ① 旧3級品以外／1,000本につき2,434円 ② 旧3級品／1,000本につき1,155円 *平成11年5月1日から平成15年3月31日までの売渡し分 ① 旧3級品以外／1,000本につき2,668円 ② 旧3級品／1,000本につき1,266円
平成15年度～平成17年度	*平成15年4月1日から平成15年6月30日までの売渡し分 ① 旧3級品以外／1,000本につき2,668円 ② 旧3級品／1,000本につき1,266円 *平成15年7月1日から平成18年3月31日までの売渡し分 ① 旧3級品以外／1,000本につき2,977円 ② 旧3級品／1,000本につき1,412円
平成18年度～平成21年度	*平成18年4月1日から平成18年6月30日までの売渡し分 ① 旧3級品以外／1,000本につき2,977円 ② 旧3級品／1,000本につき1,412円 *平成18年7月1日から平成22年3月31日までの売渡し分 ① 旧3級品以外／1,000本につき3,298円 ② 旧3級品／1,000本につき1,564円
平成22年度～平成24年度	*平成22年4月1日から平成22年9月30日までの売渡し分 ① 旧3級品以外／1,000本につき3,298円 ② 旧3級品／1,000本につき1,564円 *平成22年10月1日から平成25年3月31日までの売渡し分 ① 旧3級品以外／1,000本につき4,618円 ② 旧3級品／1,000本につき2,190円
平成25年度～平成27年度	*平成25年4月1日から平成28年3月31日までの売渡し分 ① 旧3級品以外／1,000本につき5,262円 ② 旧3級品／1,000本につき2,495円
平成28年度	*平成28年4月1日から平成29年3月31日までの売渡し分 ① 旧3級品以外／1,000本につき5,262円 ② 旧3級品／1,000本につき2,925円
平成29年度～	*平成29年4月1日から平成30年3月31日までの売渡し分 ① 旧3級品以外／1,000本につき5,262円 ② 旧3級品／1,000本につき3,355円

10 国民健康保険税

(1) 平成29年度予算及び平成28年度決算見込額

(単位：千円)

歳 入				歳 出				
区 分		平成29年度 当初予算額	平成28年度 決算見込額	区 分		平成29年度 当初予算額	平成28年度 決算見込額	
国民健康 保 険 税	一 般	2,893,791	3,020,417	一 般 管 理 費	人件費	94,317	91,350	
	退 職	44,394	89,019		その他	51,674	43,535	
督 促 手 数 料		1	1	連 合 会 負 担 金		1,302	1,341	
国 庫 支 出 金	療養給付費等負担金		2,306,830	2,460,754	賦 課 徴 収 費		7,898	15,611
	高 額 医 療 費 共 同 事 業 負 担 金		122,955	87,857	運 営 協 議 会 費		505	289
	特 定 健 康 診 査 等 負 担 金		26,344	26,800	趣 旨 普 及 費		1,490	1,404
	財 政 調 整 交 付 金		379,871	478,971	療 養 給 付 費	一 般	8,081,591	8,006,127
	シ ス テ ム 開 発 費 等 補 助 金		12,024	3,024		退 職	133,035	212,577
	災 害 臨 時 特 例 補 助 金		0	468	療 養 費	一 般	121,983	118,820
	小 計		2,848,024	3,057,874		退 職	2,059	3,048
療 養 給 付 費 等 交 付 金		110,805	282,527	審 査 支 払 手 数 料		27,698	21,304	
前 期 高 齢 者 交 付 金		4,073,054	3,656,241	高 額 療 養 費	一 般	1,091,717	1,098,962	
県 支 出 金		768,297	763,106		退 職	27,715	43,143	
共 同 事 業 交 付 金		3,331,531	3,579,273	高 額 介 護 合 算 療 養 費	一 般	683	526	
財 産 収 入		1	464		退 職	315	30	
繰 入 金	一 般 会 計	1,146,075	1,146,944	移 送 費		2	0	
	基 金	500,000	0	出 産 育 児 一 時 金		58,800	53,367	
繰 越 金	療 養 給 付 費 等 交 付 金	1	104,425	葬 祭 費		10,200	9,550	
	そ の 他	150,000	348,065	後 期 高 齢 者 支 援 金 等	1,728,810	1,756,976		
諸 収 入	延 滞 金	一 般	27,628	31,814	前 期 高 齢 者 納 付 金 等	6,270	1,264	
		退 職	1,018	889	老 人 保 健 拠 出 金	34	52	
	過 料		1	0	介 護 納 付 金		646,824	640,122
	第 三 者 納 付 金	一 般	3,687	4,778	共 同 事 業 拠 出 金		3,650,874	3,220,757
		退 職	11	0	特 定 健 康 診 査 等 事 業 費		136,736	126,196
	返 納 金	一 般	2,120	3,833	疾 病 予 防 費		5,226	5,122
		退 職	31	8,993	基 金 積 立 金		1	0
雑 入		13	238	公 債 費		1	0	
				還 付 金	一 般	11,501	115,496	
					退 職	221	39	
				繰 出 金		1	26,467	
				予 備 費		1,000	0	
歳 入 合 計		15,900,483	16,098,901	歳 出 合 計		15,900,483	15,613,475	

(2) 医療給付費分調定額（現年課税分）

年度	調定額 (千円)	納税義務者数 年平均(人)	被保険者数 年平均(人)	1世帯当たり 調定額(円)	1人当たり 調定額(円)
24	2,671,331	19,979	36,757	133,707	72,675
25	2,448,812	19,804	35,992	123,652	68,038
26	2,369,409	19,569	35,042	121,080	67,616
27	2,278,175	19,255	33,966	118,316	67,072
28	2,200,570	18,795	32,463	117,083	67,787

(注) 一般と退職者の合算値

(3) 後期高齢者支援金等分調定額（現年課税分）

年度	調定額 (千円)	納税義務者数 年平均(人)	被保険者数 年平均(人)	1世帯当たり 調定額(円)	1人当たり 調定額(円)
24	714,879	19,979	36,757	35,782	19,449
25	725,665	19,804	35,992	36,642	20,162
26	711,645	19,569	35,042	36,366	20,308
27	686,436	19,255	33,966	35,650	20,210
28	666,812	18,795	32,463	35,478	20,541

(注) 一般と退職者の合算値

(4) 介護納付金分調定額（現年課税分）

年度	調定額 (千円)	納税義務者数 年平均(人)	被保険者数 年平均(人)	1世帯当たり 調定額(円)	1人当たり 調定額(円)
24	319,795	10,236	13,402	31,242	23,862
25	280,115	9,793	12,663	28,604	22,121
26	267,368	9,276	11,849	28,824	22,565
27	253,848	8,899	11,206	28,525	22,653
28	237,459	8,452	10,541	28,095	22,527

(注) 一般と退職者の合算値

(5) 全体分調定額（現年課税分）

年度	調定額 (千円)	納税義務者数 年平均(人)	被保険者数 年平均(人)	1世帯当たり 調定額(円)	1人当たり 調定額(円)
24	3,706,005	19,979	36,757	185,495	100,824
25	3,454,592	19,804	35,992	174,439	95,982
26	3,348,422	19,569	35,042	171,108	95,555
27	3,218,459	19,255	33,966	167,149	94,755
28	3,104,841	18,795	32,463	165,195	95,642

(注) 一般と退職者の合算値

11 徴 収

(1) 市税収入の推移

区 分		平成 24 年 度			平成 25 年 度		
		税 額 (千円)	構成比 (%)	前年比 (%)	税 額 (千円)	構成比 (%)	前年比 (%)
市 民 税		9,266,414	44.8	105.6	9,219,061	44.4	99.5
内 訳	個 人	7,488,652	36.2	104.2	7,576,699	36.5	101.2
	法 人	1,777,762	8.6	112.2	1,642,362	7.9	92.4
固 定 資 産 税		9,505,451	46.0	95.7	9,524,946	45.9	100.2
内 訳	純 固 定	9,465,684	45.8	95.7	9,483,234	45.7	100.2
	交 付 金	39,767	0.2	100.0	41,712	0.2	104.9
軽 自 動 車 税		200,145	1.0	102.8	204,984	1.0	102.4
市 た ば こ 税		876,047	4.2	97.9	968,143	4.7	110.5
都 市 計 画 税		825,166	4.0	96.0	833,513	4.0	101.0
合 計		20,673,223	100.0	100.1	20,750,647	100.0	100.4
内 訳	現 年 課 税 分	20,345,912	98.4	100.0	20,479,559	98.7	100.7
	滞 納 繰 越 分	327,311	1.6	109.6	271,088	1.3	82.8

国 民 健 康 保 険 税		3,709,969	100.0	99.1	3,471,192	100.0	93.6
内 訳	現 年 課 税 分	3,446,220	92.9	97.8	3,221,329	92.8	93.5
	滞 納 繰 越 分	263,749	7.1	120.0	249,863	7.2	94.7

平成 26 年 度			平成 27 年 度			平成 28 年 度		
税 額 (千円)	構成比 (%)	前年比 (%)	税 額 (千円)	構成比 (%)	前年比 (%)	税 額 (千円)	構成比 (%)	前年比 (%)
9,582,363	44.9	103.9	9,305,754	44.0	97.1	9,605,700	44.2	103.2
7,668,340	35.9	101.2	7,758,041	36.7	101.2	7,836,148	36.0	101.0
1,914,023	9.0	116.5	1,547,713	7.3	80.9	1,769,552	8.2	114.3
9,730,911	45.7	102.2	9,858,218	46.5	101.3	10,107,910	46.5	102.5
9,689,880	45.5	102.2	9,817,186	46.3	101.3	10,066,930	46.3	102.5
41,031	0.2	98.4	41,032	0.2	100.0	40,980	0.2	99.9
212,900	1.0	103.9	219,178	1.0	102.9	252,161	1.1	115.0
936,383	4.4	96.7	933,922	4.4	99.7	912,159	4.2	97.7
859,913	4.0	103.2	864,374	4.1	100.5	873,299	4.0	101.0
21,322,470	100.0	102.8	21,181,446	100.0	99.3	21,751,229	100.0	102.7
21,095,140	98.9	103.0	20,956,002	98.9	99.3	21,535,066	99.0	102.8
227,330	1.1	83.9	225,444	1.1	99.2	216,163	1.0	95.9

3,335,376	100.0	96.1	3,203,538	100.0	96.0	3,109,436	100.0	97.1
3,128,900	93.8	97.1	3,018,800	94.2	96.5	2,938,880	94.5	97.4
206,476	6.2	82.6	184,738	5.8	89.5	170,556	5.5	92.3

(注)1 平成27年度以前は決算額、平成28年度は決算見込額

2 交付金は国有資産等所在市町村交付金

(2) 収納率の推移

(単位：%)

区 分		平成24年度	平成25年度	平成26年度	平成27年度	平成28年度
個人市民税	現年課税分	98.2	98.4	98.5	98.7	98.7
	滞納繰越分	20.7	20.5	21.1	23.0	20.3
	小計	91.6	92.3	93.3	94.2	94.6
法人市民税	現年課税分	99.5	99.9	99.8	99.8	99.8
	滞納繰越分	12.9	21.4	18.5	19.9	22.5
	小計	98.7	99.0	99.1	99.0	99.2
市民税合計		92.8	93.5	94.4	95.0	95.4
純固定資産税	現年課税分	98.8	99.0	99.1	99.1	99.3
	滞納繰越分	30.0	25.6	22.5	24.3	29.7
	小計	95.0	95.4	95.8	96.2	96.8
交付金		100.0	100.0	100.0	100.0	100.0
固定資産税合計		95.0	95.5	95.8	96.2	96.8
軽自動車税	現年課税分	98.0	98.1	98.1	98.0	97.4
	滞納繰越分	22.7	20.4	18.6	20.7	18.9
	小計	92.9	93.2	93.4	93.5	93.4
市たばこ税		100.0	100.0	100.0	100.0	100.0
都市計画税	現年課税分	98.8	98.8	99.0	99.2	99.3
	滞納繰越分	30.0	25.6	22.5	24.3	29.7
	小計	95.0	95.3	95.7	96.1	96.7
合計		94.2	94.7	95.3	95.8	96.3
内訳	現年課税分	98.7	98.9	98.9	99.1	99.1
	滞納繰越分	24.8	22.7	21.7	23.5	24.8
国民健康保険税	現年課税分	93.0	93.2	93.4	93.8	94.7
	滞納繰越分	17.6	18.5	17.7	17.5	17.8
	合計	71.3	72.3	73.8	74.9	76.6

(注) 交付金は国有資産等所在市町村交付金

(3) 前納報奨金の推移

税目	年 度	調 定 (A)		納期前納付 (B)		(B / A)×100		前納報奨金	
		件数 (件)	税 額 (千円)	件数 (件)	年 税 額 (千円)	件数 (%)	税 額 (%)	件数 (件)	金 額 (千円)
固 都 定 市 資 計 産 画 税 税	24	57,860	10,236,231	35,063	5,027,004	60.6	49.1	35,063	54,460
	25	53,437	10,290,645	33,733	5,129,334	63.1	49.8	33,733	55,831
	26	54,048	10,545,550	34,525	5,288,077	63.9	50.1	34,525	57,848
	27	54,444	10,666,164	34,969	5,496,647	64.2	51.5	34,969	58,064
	28	54,702	10,897,739	34,787	5,269,640	63.6	48.4	34,787	19,175

(4) 滞納繰越明細(当初調定額の推移)

区分 年度	市 県 民 税 (普通徴収)		市 県 民 税 (特別徴収)		法 人 市 民 税	
	件数(件)	税 額 (円)	件数(件)	税 額 (円)	件数(件)	税 額 (円)
43~55	4	27,720	0	0	0	0
56	0	0	0	0	0	0
57	0	0	0	0	0	0
58	0	0	0	0	0	0
59	4	99,868	0	0	0	0
60	4	155,840	0	0	0	0
61	2	86,730	0	0	0	0
62	4	55,720	0	0	0	0
63	4	140,300	0	0	0	0
元	10	677,542	0	0	0	0
2	14	591,422	0	0	0	0
3	13	1,824,100	0	0	0	0
4	18	4,293,950	0	0	0	0
5	15	5,978,869	0	0	0	0
6	19	3,814,267	0	0	0	0
7	20	1,124,500	0	0	0	0
8	40	5,838,700	0	0	0	0
9	56	3,001,400	0	0	0	0
10	40	1,773,600	0	0	0	0
11	83	2,244,721	0	0	0	0
12	85	2,764,621	0	0	0	0
13	100	4,418,578	0	0	0	0
14	147	7,106,023	2	237,600	0	0
15	203	5,414,200	0	0	0	0
16	301	10,466,230	8	45,850	4	1,203,500
17	575	19,323,676	14	244,200	4	173,661
18	910	22,434,482	12	101,700	6	218,800
19	1,400	51,846,182	25	484,004	10	1,429,486
20	3,744	136,394,740	81	1,323,178	19	1,496,009
21	4,870	154,708,752	108	2,465,154	32	2,681,700
22	3,632	114,026,949	143	2,833,744	22	1,391,700
23	4,156	115,601,203	230	4,449,850	33	1,888,300
24	5,101	155,632,724	242	4,600,685	57	3,180,500
25	6,279	192,567,706	381	7,206,200	74	4,061,803
26	6,079	187,634,836	342	6,828,649	69	3,743,800
27	5,287	165,471,463	426	7,438,300	55	2,629,300
28	5,006	164,761,453	462	6,504,700	52	3,160,056

(注) 平成25年度より、件数の集計単位を従来の1件=1人から1件=1納期分としています

固定資産税 都市計画税		軽自動車税		合 計		国民健康保険税	
件数(件)	税 額 (円)	件数(件)	税 額 (円)	件数(件)	税 額 (円)	件数(件)	税 額 (円)
20	234,840	0	0	24	262,560	0	0
4	63,560	0	0	4	63,560	0	0
4	69,700	0	0	4	69,700	1	2,280
2	5,800	0	0	2	5,800	4	37,220
4	15,400	0	0	8	115,268	1	4,960
3	11,400	0	0	7	167,240	2	92,460
4	15,310	0	0	6	102,040	4	188,880
1	3,800	0	0	5	59,520	6	202,280
4	13,800	0	0	8	154,100	6	400,000
4	13,800	0	0	14	691,342	6	167,600
4	13,800	0	0	18	605,222	27	1,684,400
8	93,400	0	0	21	1,917,500	20	703,600
8	105,400	0	0	26	4,399,350	27	684,239
7	102,400	0	0	22	6,081,269	66	1,461,296
16	486,800	0	0	35	4,301,067	60	1,316,050
29	1,764,000	0	0	49	2,888,500	91	2,137,823
35	2,320,826	0	0	75	8,159,526	119	3,585,635
53	2,395,804	0	0	109	5,397,204	158	5,477,596
79	3,646,330	2	5,200	121	5,425,130	188	7,131,800
95	4,772,150	3	8,400	181	7,025,271	258	9,647,820
134	4,476,400	6	22,600	225	7,263,621	353	12,293,321
191	6,245,732	9	35,650	300	10,699,960	448	17,401,865
277	9,039,175	7	31,400	433	16,414,198	627	22,787,431
346	9,833,783	14	65,800	563	15,313,783	1,109	21,009,106
432	13,400,020	21	87,300	766	25,202,900	1,467	29,325,348
509	16,330,279	53	216,801	1,155	36,288,617	2,156	42,931,883
611	18,505,422	84	410,243	1,623	41,670,647	2,776	54,574,982
784	24,004,636	102	438,550	2,321	78,202,858	3,783	76,112,807
1,119	32,284,425	351	1,557,024	5,314	173,055,376	8,375	144,080,030
1,341	47,392,075	402	1,749,124	6,753	208,996,805	8,941	157,170,711
1,548	51,708,639	420	1,783,876	5,765	171,744,908	8,547	147,572,006
1,989	58,797,270	485	2,010,929	6,893	182,747,552	9,255	153,006,817
2,647	78,662,537	656	2,749,408	8,703	244,825,854	11,108	185,064,520
3,631	107,602,890	873	3,855,200	11,238	315,293,799	13,556	235,314,279
3,406	101,061,333	953	4,196,500	10,849	303,465,118	12,679	221,965,978
3,067	91,931,472	969	4,381,800	9,804	271,852,335	11,834	204,203,467
3,026	79,552,052	1,024	6,600,886	9,570	260,579,147	10,608	171,422,184

(5) 督促・催告

ア 定期督促の明細(平成28年度)

区 分		調 定 (A)		左のうち督促状の発送(B)		(B/A)×100	
		件 数 (件)	税 額 (円)	件 数 (件)	税 額 (円)	件 数 (%)	税 額 (%)
市 普 県 通 民 徴 税 収)	1 期	21,646	743,056,700	3,396	91,607,500	15.7	12.3
	2 期	18,655	724,504,600	3,270	99,435,400	17.5	13.7
	3 期	17,983	729,789,600	3,376	106,173,700	18.8	14.6
	4 期	18,506	773,970,500	3,517	118,032,500	19.0	15.3
	随 時	1,042	67,036,200	241	19,683,300	23.1	29.4
	小 計	77,832	3,038,357,600	13,800	434,932,400	17.7	14.3
市県民税(特徴)		127,797	9,387,765,200	2,279	62,340,700	1.8	0.7
法人市民税		5,982	1,769,140,200	99	27,168,700	1.7	1.5
固 定 都 資 市 産 計 税 画 ・ 税	1 期	54,681	2,801,265,900	3,516	111,032,400	6.4	4.0
	2 期	54,196	2,695,424,300	3,203	95,047,700	5.9	3.5
	3 期	54,195	2,695,312,800	2,754	76,805,000	5.1	2.9
	4 期	54,197	2,698,154,800	2,858	82,791,800	5.3	3.1
	随 時	45	7,580,700	2	1,409,800	4.4	18.6
	小 計	217,314	10,897,738,500	12,333	367,086,700	5.7	3.4
軽 自 動 車 税	全 期	40,727	255,165,200	4,103	27,235,200	10.1	10.7
	随 時	307	943,800	27	112,300	8.8	11.9
	小 計	41,034	256,109,000	4,130	27,347,500	10.1	10.7
国 民 健 康 保 険 税	1 期	14,955	258,782,100	2,284	36,109,800	15.3	14.0
	2 期	14,702	252,401,900	2,192	35,242,200	14.9	14.0
	3 期	15,425	283,199,800	2,535	41,199,000	16.4	14.6
	4 期	15,194	276,278,400	2,283	37,945,500	15.0	13.7
	5 期	15,284	282,081,700	2,452	40,402,000	16.0	14.3
	6 期	14,348	270,274,300	2,242	37,882,700	15.6	14.0
	7 期	14,281	270,085,700	2,280	39,026,400	16.0	14.5
	8 期	14,184	268,959,400	2,212	38,592,200	15.6	14.4
	9 期	14,025	267,825,500	2,251	40,205,700	16.1	15.0
	10 期	13,893	272,607,700	2,110	41,920,900	15.2	15.4
	随 時	919	33,944,900	247	12,903,200	26.9	38.0
小 計	147,210	2,736,441,400	23,088	401,429,600	15.7	14.7	
合 計		617,169	28,085,551,900	55,729	1,320,305,600	9.0	4.7

イ 督促状発送件数の推移

(単位：件)

区 分		平成24年度	平成25年度	平成26年度	平成27年度	平成28年度
市 県 民 税	普通徴収	17,167	16,898	16,445	14,903	13,800
	特別徴収	1,699	1,868	1,857	2,137	2,279
法 人 市 民 税		163	97	140	99	99
固 定 資 産 税 税 都 市 計 画 税		13,844	12,473	12,387	11,803	12,333
軽 自 動 車 税		3,963	4,062	4,072	4,130	4,130
国 民 健 康 保 険 税		29,835	28,183	26,802	25,190	23,088
合 計		66,671	63,581	61,703	58,262	55,729
前 年 比 (%)		93.6	95.4	97.0	94.4	95.7

ウ 催告書発送件数(平成28年度)

区 分		市 内 (件)	市 外 (件)	合 計 (件)	未 納 額 (円)
第 1 回	平成28年4月25日	4,937	823	5,760	142,588,022
第 2 回	平成28年6月24日	4,892	1,643	6,535	1,415,504,548
第 3 回	平成28年9月27日	2,396	364	2,760	51,645,400
第 4 回	平成29年1月25日	3,627	543	4,170	96,523,800
第 5 回	平成29年2月27日	5,035	1,678	6,713	1,358,023,980
合 計		20,887	5,051	25,938	—

(6) その他収入

ア 年度別推移

(単位：千円)

区 分	平成24年度	平成25年度	平成26年度	平成27年度	平成28年度
延滞金 (国民健康保険税を含む)	62,273	86,508	82,952	93,049	89,878
督促手数料 (国民健康保険税を含む)	23	12	6	6	4
県民税徴収事務委託金	214,377	218,143	223,899	224,740	224,604
税務証明手数料	6,837	7,219	7,663	8,418	8,188
土地改良区賦課金 徴収事務費収入	570	564	563	555	555
合 計	284,080	312,446	315,083	326,768	323,229

イ 土地改良区賦課金徴収事務費収入(平成28年度)

(単位：円)

区 分	福田悪水土地改良区
受託事務手数料	532,444
口座振替経費分担金	1,284
口座振替事務経費	19,457
転出・死亡者リスト	2,000
合 計	555,185

ウ 県民税徴収事務委託金（平成28年度決算見込額）

法 第 47 条 第 1 項 の 規 定 に よ る 区 分		人 数 又 は 金 額	政 令 で 定 め る 金 額 若 し く は 率 ・ 按 分 率	交 付 を 受 く べ き 金 額	備 考
平 成 18 年 度 決 定 分 以 前	払 込 金 額	4,602,313円	7/100	322,160円	
	還 付 ・ 充 当 金 額	0円	39.88%	0円	
	還 付 加 算 金 額	0円		0円	
平 成 19 年 度 以 降 賦 課 決 定 分	納 税 義 務 者 数	8月 ① 69,972人	④ 3,000円	A 69,972,000円	①×④×1/3
		12月 ② 70,233人		B 70,233,000円	②×④×1/3
		4月 ③ 70,284人		70,647,000円	③×④-(A+B)
	還 付 ・ 充 当 金 額	15,592,900円	39.88%	6,218,447円	
		4,957,500円	39.88%	1,977,051円	
	還 付 加 算 金 額	22,000円	39.88%	8,773円	
		4,000円	39.88%	1,595円	
	配 当 割 ・ 株 式 等 譲 渡 所 得 割 控 除 不 足 額 に 相 当 す る 金 額	13,059,193円	40.00%	5,223,676円	
	前 回 報 告 時 以 前 の 錯 誤 ・ 交 付 過 不 足 額			0円	
	合 計			224,603,702円	

(7) 過誤納金還付

区 分			平成 27 年度		平成 28 年度		前 年 比	
			件 数 (件)	税 額 (円)	件 数 (件)	税 額 (円)	件 数 (%)	税 額 (%)
歳 入 還 付	市 県 民 税	普通徴収	280	6,088,548	277	6,142,493	98.9	100.9
		特別徴収	2,755	39,823,200	2,214	30,539,800	80.4	76.7
	法 人 市 民 税		193	17,082,500	200	29,114,500	103.6	170.4
	固 定 資 産 税 都 市 計 画 税		214	9,585,145	245	8,359,460	114.5	87.2
	交 付 金		0	0	0	0	0	0
	軽 自 動 車 税		65	309,600	46	284,300	70.8	91.8
	国 民 健 康 保 険 税		2,705	42,940,986	2,659	46,705,434	98.3	108.8
	市 た ば こ 税		0	0	0	0	0	0
	小 計		6,212	115,829,979	5,641	121,145,987	90.8	104.6
歳 出 還 付			1,876 (330)	78,663,872 (7,035,944)	1,742 (401)	70,032,243 (10,704,500)	92.9 (121.5)	89.0 (152.1)
合 計			8,088	194,493,851	7,383	191,178,230	91.3	98.3

- (注) 1 ()数値は、国保税分
2 平成28年度は決算見込額
3 交付金は国有資産等所在市町村交付金

(8) 執行停止税額

ア 年度別推移

区 分		平成24年度	平成25年度	平成26年度	平成27年度	平成28年度
市 県 民 税 (普通徴収)	件数(件)	833	676	334	267	218
	税額(円)	74,193,466	74,403,583	28,169,144	47,004,115	32,650,222
市 県 民 税 (特別徴収)	件数(件)	2	8	19	18	16
	税額(円)	226,646	807,105	1,015,033	3,806,091	2,503,151
法 人 市 民 税	件数(件)	21	1	8	12	10
	税額(円)	952,418	122,427	126,300	999,165	2,519,402
固 定 資 産 税 都 市 計 画 税	件数(件)	166	118	74	32	71
	税額(円)	15,503,128	17,123,131	4,788,130	15,214,970	20,826,362
軽自動車税	件数(件)	238	172	84	83	101
	税額(円)	1,015,338	973,704	426,888	1,122,703	1,110,490
国民健康保険税	件数(件)	1,274	944	523	351	422
	税額(円)	124,578,959	107,021,961	51,161,976	76,515,789	67,372,960
合 計	件数(件)	2,534	1,919	1,042	763	838
	税額(円)	216,469,955	200,451,911	85,687,471	144,662,833	126,982,587

イ 執行停止事由明細(平成28年度)

区 分	実 人 数 (人)	税 額 (円)
無 財 産	5	2,917,881
行 方 ・ 所 在 不 明	37	5,790,410
相 続 放 棄 ・ 継 承 困 難	28	19,963,549
生 活 困 窮 ・ 事 業 不 振	285	81,937,377
外 国 へ 転 出	53	8,445,061
倒 産 ・ 廃 業	30	7,928,309
そ の 他	0	0
合 計	438	126,982,587

(9) 不納欠損

区 分		平成24年度	平成25年度	平成26年度	平成27年度	平成28年度
個人市民税	件数(件)	930	1,162	1,256	947	854
	税額(円)	47,971,092	76,104,283	61,744,058	43,290,715	50,101,186
法人市民税	件数(件)	26	8	17	18	13
	税額(円)	1,202,418	502,427	962,200	1,269,165	2,669,402
固定資産税	件数(件)	241	182	270	170	154
	税額(円)	15,461,937	25,327,708	20,108,141	14,365,424	17,309,208
都市計画税	件数(件)	(241)	(182)	(270)	(170)	(154)
	税額(円)	1,331,738	2,208,395	1,808,088	1,301,959	1,546,138
軽自動車税	件数(件)	306	310	298	222	244
	税額(円)	1,296,076	1,538,825	1,353,306	1,264,135	1,253,916
国民健康保険税	件数(件)	1,792	1,652	1,854	1,759	1,548
	税額(円)	135,128,091	156,309,033	123,513,245	112,982,813	103,771,772
合 計	件数(件)	3,295	3,314	3,695	3,116	2,813
	税額(円)	202,391,352	261,990,671	209,489,038	174,474,211	176,651,622
1件当たり欠損額	税額(円)	61,424	79,056	56,695	55,993	62,798

(注) ()内は、固定資産税の件数再掲

(10) 滞納処分(差押・公売・交付要求)

区 分		平成24年度	平成25年度	平成26年度	平成27年度	平成28年度	
差	不 動 産	実人数(人)	177	120	135	132	89
		税額(円)	236,617,921	148,035,322	199,298,028	170,729,741	76,178,584
債	権	実人数(人)	1,142	555	415	486	310
		税額(円)	660,941,158	570,654,062	1,043,341,873	704,540,977	187,755,558
押	合 計	実人数(人)	1,319	675	550	618	399
		税額(円)	897,559,079	718,689,384	1,242,639,901	875,270,718	263,934,142
公 売		件数(件)	6	5	7	7	11
		金額(円)	60,898,410	28,251,361	25,167,796	21,159,862	32,786,402
交 付 要 求		件数(件)	122	124	91	84	107
		金額(円)	58,666,656	62,236,979	51,855,824	18,066,033	73,098,647

12 口座振替

(1) 制度のあらまし

ア 対象者

稲沢市に納税義務のある方

(ただし、法人市民税、特別徴収市県民税については口座振替できません。)

イ 対象税目等

市県民税(普通徴収分)、固定資産税・都市計画税、軽自動車税、国民健康保険税(普通徴収分)、市営住宅家賃、駐車場代、保育園運営費負担金(保育料、延長保育料、保育園主食代)、放課後児童クラブ利用料、後期高齢者医療保険料(普通徴収分)、介護保険料(普通徴収分)、祖父江霊園維持管理料、福田悪水土地改良区賦課金

ウ 取扱金融機関と指定口座

国内に所在する指定金融機関・収納代理金融機関等の各店で取り扱いを行う。

口座振替用に指定できる口座は、普通預金、当座預金、納税準備預金、通常貯金とする。

平成17年度から税目等の選択及び一人複数口座が可能。

エ 申し込み手続きと適用時期

市税等口座振替依頼書を取扱金融機関等へ提出する。取扱金融機関等が承諾後、口座振替依頼書(稲沢市保管用)を市へ送付する。

また、依頼内容を変更及び廃止する場合は、所定の依頼書を提出する。

口座振替の開始は、稲沢市が上記書類を受領した日の翌月分の納期限日から適用する。

オ 振替日

各税目等の納期限の日とする。

カ 事務順序

(ア) 書類の受付、送付

金融機関等の受付分は、印鑑等照合後、随時市へ送付する。

市の受付分は、随時該当金融機関等へ回送し、金融機関等は前段と同様の処理をする。

(イ) 口座振替用納付(納入)書の送付

振替日の5営業日前までに、口座振替データを該当金融機関等へ送付する。

(ウ) 口座振替用納付(納入)済書の返送

金融機関等は、振替日の翌日から起算して2営業日以内に振替結果を記録したデータを市へ送付する。

(2) 口座振替加入状況

区 分		平成 28 年 度					
		対象納税者数(件)	対前年(件)	加入者数(件)	対前年(件)	加入率(%)	対前年(%)
市 税	市 県 民 税(普徴)	27,994	△ 235	13,814	105	49.3	0.7
	固 定 資 産 税 都 市 計 画 税	54,702	273	32,004	△ 57	58.5	△ 0.4
	軽 自 動 車 税	36,765	391	8,712	△ 137	23.7	△ 0.6
	国民健康保険税(普徴)	15,801	△ 506	9,026	108	57.1	2.4
	小 計	135,262	△ 77	63,556	19	47.0	0.1
料 金 等	市 営 住 宅 家 賃	326	—	200	—	61.3	—
	市 営 住 宅 駐 車 場 代	51	—	38	—	74.5	—
	保 育 料	2,729	—	2,618	—	95.9	—
	延 長 保 育 料	386	—	364	—	94.3	—
	放 課 後 児 童 ク ラ ブ 利 用 料	1,348	144	1,272	189	94.4	4.4
	後 期 高 齢 者 医 療 保 険 料 (普徴)	4,718	232	3,088	60	65.5	△ 2.0
	介 護 保 険 料(普徴)	2,893	△ 262	667	△ 116	23.1	△ 1.7
	霊 園 維 持 管 理 料	2,791	△ 10	1,796	6	64.3	△ 0.4
	小 計	15,242	△ 753	10,043	△ 669	65.9	△ 1.1
	合 計	150,505	△ 830	73,599	△ 650	48.9	△ 0.2

区 分		平成 29 年 度					
		対象納税者数(件)	対前年(件)	加入者数(件)	対前年(件)	加入率(%)	対前年(%)
市 税	市 県 民 税(普徴)	27,438	△ 556	14,060	246	51.2	1.9
	固 定 資 産 税 都 市 計 画 税	54,991	289	31,889	△ 115	58.0	△ 0.5
	軽 自 動 車 税	36,957	192	8,522	△ 190	23.1	△ 0.6
	国民健康保険税(普徴)	14,993	△ 808	8,789	△ 237	58.6	1.5
	小 計	134,379	△ 883	63,260	△ 296	47.1	0.1
料 金 等	市 営 住 宅 家 賃	367	41	233	33	63.5	2.1
	市 営 住 宅 駐 車 場 代	51	0	38	0	74.5	0.0
	保 育 料	2,646	△ 83	2,523	△ 95	95.4	△ 0.6
	延 長 保 育 料	314	△ 72	295	△ 69	93.9	△ 0.4
	放 課 後 児 童 ク ラ ブ 利 用 料	1,387	39	1,318	46	95.0	0.6
	後 期 高 齢 者 医 療 保 険 料 (普徴)	4,863	145	3,303	215	67.9	2.4
	介 護 保 険 料(普徴)	3,392	499	749	82	22.1	△ 1.0
	霊 園 維 持 管 理 料	2,774	△ 17	1,781	△ 15	64.2	△ 0.1
	小 計	15,794	552	10,240	197	64.8	△ 1.1
	合 計	150,173	△ 331	73,500	△ 99	48.9	0.0

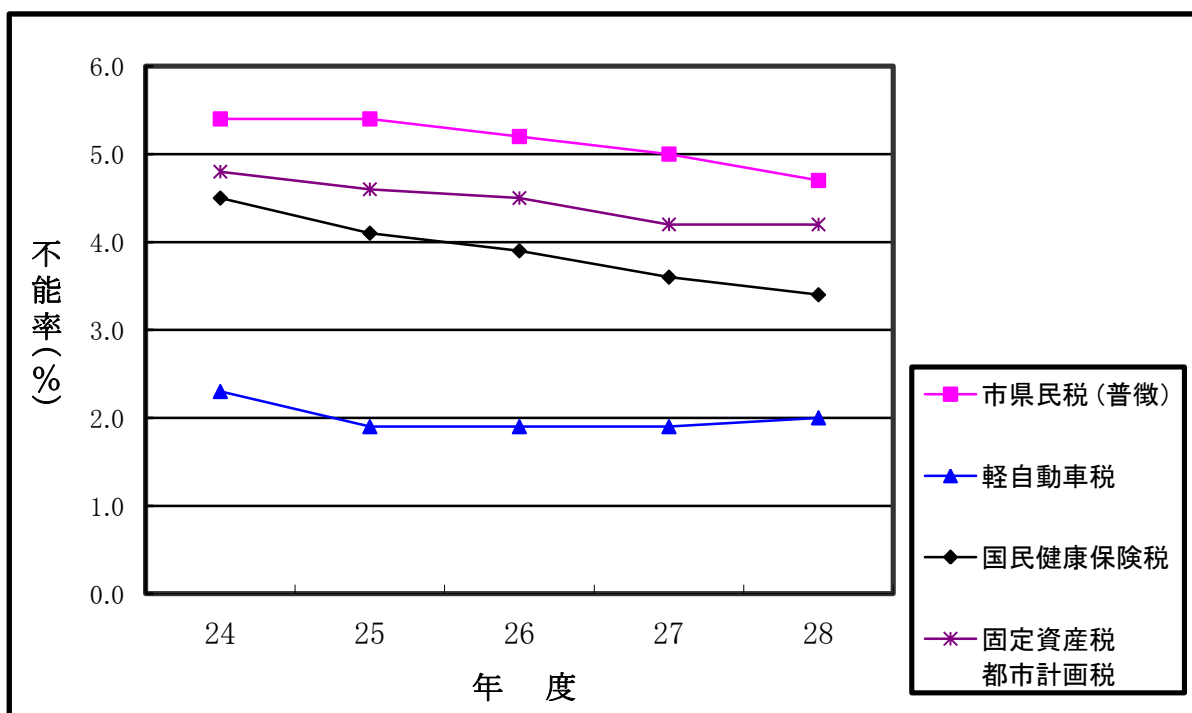
(3) 振替項目別口座振替結果（平成28年度）

区 分	振 替 依 頼		振 替 済		振 替 率		
	件数(件)	金 額(円)	件数(件)	金 額(円)	件数(%)	金額(%)	
市県民税(普通徴収)	20,086	1,338,617,665	19,146	1,267,920,365	95.3	94.7	
固定資産税・都市計画税	67,473	4,605,476,310	64,793	4,471,744,950	96.0	97.1	
軽自動車税	12,547	74,362,100	12,290	72,672,700	98.0	97.7	
国民健康保険税 (普通徴収)	86,830	1,710,936,300	83,911	1,642,398,100	96.6	96.0	
小 計	186,936	7,729,392,375	180,140	7,454,736,115	96.4	96.4	
市営住宅家賃	2,812	45,522,700	2,670	42,561,400	95.0	93.5	
市営住宅駐車場代	443	1,329,000	411	1,233,000	92.8	92.8	
保 育 料	31,960	706,522,290	31,192	692,711,590	97.6	98.0	
延長保育料	3,648	4,519,000	3,600	4,457,500	98.7	98.6	
放課後児童クラブ利用料	13,603	57,230,000	13,222	55,634,000	97.2	97.2	
後期高齢者医療保険料 (普通徴収)	24,650	461,555,600	24,431	457,010,200	99.1	99.0	
介護保険料 (普通徴収)	5,844	43,366,700	5,706	42,346,700	97.6	97.6	
霊園維持管理料	1,792	5,316,000	1,767	5,241,000	98.6	98.6	
土地改良区 賦課金	福田悪水	1,835	10,509,900	1,821	10,416,900	99.2	99.1
	祖父江町	1,523	6,896,430	1,489	6,713,150	97.8	97.3
	平 和	1,059	2,485,450	1,044	2,450,160	98.6	98.6
小 計	89,169	1,345,253,070	87,353	1,320,775,600	97.9	98.2	
合 計	276,105	9,074,645,445	267,493	8,775,511,715	96.9	96.7	

(4) 口座振替不能(残高不足)状況(平成28年度)

区 分	振 替 依 頼		振 替 不 能 (残 高 不 足)		不 能 率	
	件数(件)	金 額 (円)	件数(件)	金 額 (円)	件数(%)	金額(%)
市 県 民 税 (普 通 徴 収)	20,086	1,338,617,665	940	70,697,300	4.7	5.3
固 定 資 産 税 ・ 都 市 計 画 税	67,473	4,605,476,310	2,860	133,731,360	4.2	2.9
軽 自 動 車 税	12,547	74,362,100	257	1,689,400	2.0	2.3
国 民 健 康 保 険 税 (普 通 徴 収)	86,830	1,710,936,300	2,919	68,538,200	3.4	4.0
合 計	186,936	7,729,392,375	6,976	274,656,260	3.7	3.6

〔口座振替不能率(件数) 図表〕



13 市税等の納期（平成29年度）

納 期 月	税 目 等	納 期 限 日
4 月	市県民税〔特別徴収〕（3月分）	4月10日（月）
	固定資産税・都市計画税（前納、1期分） 国民健康保険税（1期分）	5月1日（月）
5 月	市県民税〔特別徴収〕（4月分）	5月10日（水）
	軽自動車税 国民健康保険税（2期分）	5月31日（水）
6 月	市県民税〔特別徴収〕（5月分）	6月12日（月）
	市県民税〔普通徴収〕（前納、1期分）	6月30日（金）
7 月	市県民税〔特別徴収〕（6月分）	7月10日（月）
	固定資産税・都市計画税（2期分） 国民健康保険税（3期分）	7月31日（月）
8 月	市県民税〔特別徴収〕（7月分）	8月10日（木）
	市県民税〔普通徴収〕（2期分） 国民健康保険税（4期分）	8月31日（木）
9 月	市県民税〔特別徴収〕（8月分）	9月11日（月）
	国民健康保険税（5期分）	10月2日（月）
10 月	市県民税〔特別徴収〕（9月分）	10月10日（火）
	市県民税〔普通徴収〕（3期分） 国民健康保険税（6期分）	10月31日（火）
11 月	市県民税〔特別徴収〕（10月分）	11月10日（金）
	国民健康保険税（7期分）	11月30日（木）
12 月	市県民税〔特別徴収〕（11月分）	12月11日（月）
	固定資産税・都市計画税（3期分） 国民健康保険税（8期分）	12月25日（月）
1 月	市県民税〔特別徴収〕（12月分）	平成30年 1月10日（水）
	市県民税〔普通徴収〕（4期分） 国民健康保険税（9期分）	1月31日（水）
2 月	市県民税〔特別徴収〕（1月分）	2月12日（月）
	固定資産税・都市計画税（4期分） 国民健康保険税（10期分）	2月28日（水）
3 月	市県民税〔特別徴収〕（2月分）	3月12日（月）

14 県下38市の市税収納率（平成28年度）

区分 市名	市の概要	市 税			
	人口 住民基本台帳 (人)	調定額 (千円)	収入済額 (千円)	収納率 (%)	前年度 (%)
名古屋	2,269,444	513,927,931	510,712,775	99.4	99.3
豊橋	378,485	67,278,000	63,771,501	94.8	94.0
岡崎	382,784	70,419,111	68,276,063	97.0	96.6
一宮	386,343	51,311,904	49,390,486	96.3	95.6
瀬戸	130,908	19,001,518	18,197,410	95.8	95.1
半田	118,733	23,143,003	22,766,591	98.4	97.6
春日井	311,327	53,132,923	50,893,203	95.8	95.3
豊川	185,273	29,496,210	28,632,426	97.1	96.3
津島	64,074	9,185,700	8,642,123	94.1	93.2
碧南	71,673	18,488,237	18,310,023	99.0	98.7
刈谷	149,262	36,695,864	36,310,655	99.0	98.5
豊田	422,571	123,244,147	121,780,385	98.8	98.6
安城	185,818	40,024,803	39,185,320	97.9	97.2
西尾	170,734	31,543,665	30,493,160	96.7	96.0
蒲郡	81,291	14,354,342	13,516,252	94.2	93.6
犬山	74,790	12,016,526	11,717,965	97.5	97.0
常滑	58,240	12,040,183	11,761,687	97.7	97.2
江南	101,053	13,530,243	12,661,311	93.6	92.4
小牧	153,655	32,844,402	31,450,213	95.8	95.5
稲沢	138,089	22,599,109	21,751,228	96.3	95.8
新城	48,553	7,526,542	7,226,976	96.0	95.8
東海	113,535	28,763,548	27,884,779	96.9	96.7
大府	89,788	18,565,352	18,375,647	99.0	98.3
知多	86,084	15,418,176	15,034,240	97.5	97.2
知立	71,010	12,351,918	11,913,585	96.5	96.6
尾張旭	82,605	12,656,017	12,313,600	97.3	96.6
高浜	46,756	9,552,217	9,282,809	97.2	94.7
岩倉	47,758	6,994,571	6,742,041	96.4	95.6
豊明	68,706	10,957,145	10,586,548	96.6	96.3
日進	88,024	15,366,110	14,961,144	97.4	97.0
田原	64,078	17,470,213	17,042,839	97.6	97.5
愛西	64,699	7,962,810	7,527,345	94.5	93.0
清須	67,118	12,509,090	11,939,380	95.5	95.0
北名古屋	84,433	14,070,797	13,519,633	96.1	95.6
弥富	44,399	8,522,030	8,272,423	97.1	96.6
みよし	60,383	17,268,782	16,994,661	98.4	98.1
あま	88,527	11,252,547	10,447,229	92.8	92.8
長久手	55,555	10,709,538	10,425,407	97.4	97.0

(稲沢市調)

(人口については平成28年1月1日現在)

左 の 内 訳				滞 納 繰 越 分			
現 年 課 税 分	滞 納 繰 越 分	滞 納 繰 越 分	滞 納 繰 越 分	滞 納 繰 越 分	滞 納 繰 越 分	滞 納 繰 越 分	滞 納 繰 越 分
調 定 額 (千円)	収 入 済 額 (千円)	収 納 率 (%)	前 年 度 (%)	調 定 額 (千円)	収 入 済 額 (千円)	収 納 率 (%)	前 年 度 (%)
510,890,324	509,342,798	99.7	99.7	3,037,607	1,369,977	45.1	44.4
63,743,183	63,084,483	99.0	98.8	3,534,817	687,018	19.4	19.3
68,227,427	67,687,681	99.2	99.1	2,191,684	588,382	26.9	26.6
49,233,722	48,767,160	99.1	98.9	2,078,182	623,326	30.0	28.3
18,127,752	17,933,101	98.9	98.9	873,766	264,309	30.3	29.4
22,660,620	22,607,405	99.8	99.6	482,383	159,186	33.0	42.2
50,870,718	50,372,037	99.0	99.0	2,262,205	521,166	23.0	22.0
28,503,575	28,282,885	99.2	99.0	992,635	349,541	35.2	31.5
8,627,603	8,505,571	98.6	98.5	558,097	136,552	24.5	22.6
18,266,232	18,206,679	99.7	99.5	222,005	103,344	46.6	44.8
36,215,034	36,084,172	99.6	99.5	480,830	226,483	47.1	42.4
121,699,499	121,275,581	99.7	99.6	1,544,648	504,804	32.7	34.4
39,123,140	38,912,712	99.5	99.4	901,663	272,608	30.2	28.0
30,381,924	30,123,028	99.2	99.0	1,161,741	370,132	31.9	30.4
13,472,449	13,334,936	99.0	98.8	881,893	181,316	20.6	18.4
11,687,834	11,598,991	99.2	99.2	328,692	118,974	36.2	33.1
11,759,512	11,699,388	99.5	99.5	280,671	62,299	22.2	23.7
12,640,588	12,503,060	98.9	98.9	889,655	158,251	17.8	19.9
31,465,452	31,120,156	98.9	98.9	1,378,950	330,057	23.9	23.1
21,725,632	21,535,065	99.1	99.1	873,477	216,163	24.8	23.5
7,224,081	7,158,122	99.1	99.0	302,461	68,854	22.8	21.4
27,876,452	27,666,380	99.3	99.3	887,096	218,399	24.6	25.2
18,334,067	18,279,925	99.7	99.6	231,285	95,722	41.4	38.0
15,023,054	14,914,782	99.3	99.3	395,122	119,458	30.2	32.2
11,949,440	11,820,711	98.9	99.0	402,478	92,874	23.1	26.8
12,271,864	12,179,408	99.3	99.1	384,153	134,192	34.9	31.7
9,257,635	9,162,625	99.0	98.6	294,582	120,184	40.8	25.1
6,732,611	6,679,484	99.2	99.1	261,960	62,557	23.9	24.0
10,603,935	10,473,886	98.8	98.9	353,210	112,662	31.9	26.9
14,972,866	14,859,455	99.2	99.3	393,244	101,689	25.9	30.3
17,047,788	16,931,820	99.3	99.3	422,425	111,019	26.3	23.6
7,469,331	7,360,790	98.6	98.4	493,479	166,555	33.8	22.5
11,975,282	11,856,039	99.0	99.0	533,808	83,341	15.6	15.4
13,482,540	13,342,338	99.0	98.9	588,257	177,295	30.1	22.7
8,261,269	8,203,294	99.3	99.2	260,761	69,129	26.5	26.3
16,980,352	16,915,697	99.6	99.6	288,430	78,964	27.4	22.4
10,444,323	10,251,414	98.2	98.3	808,224	195,815	24.2	27.0
10,409,806	10,343,177	99.4	99.3	299,732	82,230	27.4	31.2

15 その他

(1) 税務証明

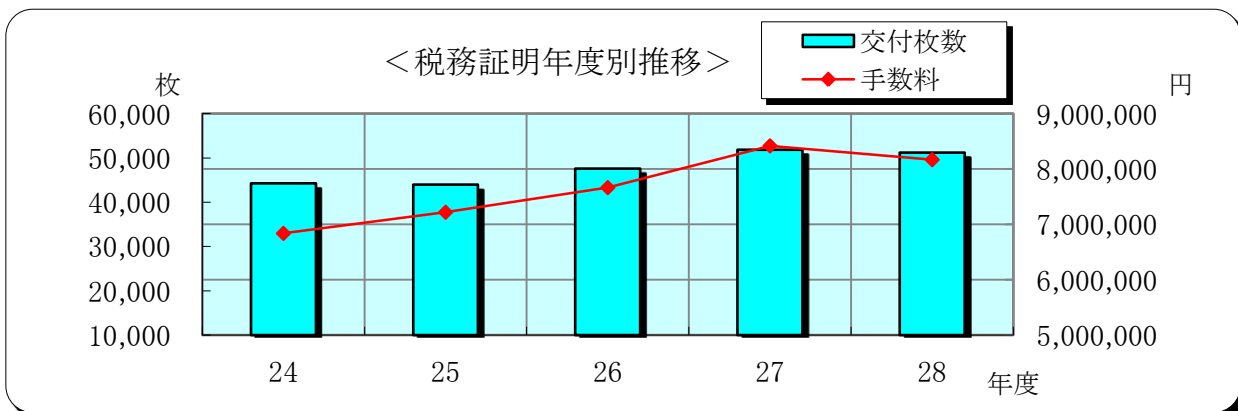
ア 平成28年度月別明細

(単位：枚)

項目 月	地籍 図	物件	登録 事項	評価	公課	法務 局	固定 台帳	所得 課税	非課 税	納税	軽自 租税	その他		合計	
												有料	無料		
4	203	58	27	288	326	597	14	1,771	35	184	375	55	99	451	4,483
5	840	41	19	203	109	235	123	920	61	74	356	47	66	482	3,576
6	145	62	18	231	126	240	124	8,276	32	222	383	45	147	1,219	11,270
7	295	46	16	217	107	259	103	2,276	32	173	269	33	136	427	4,389
8	365	43	14	211	134	212	128	2,006	15	149	342	49	142	483	4,293
9	156	76	12	179	87	243	165	1,358	13	114	337	44	73	271	3,128
10	128	28	31	236	154	237	140	1,325	154	236	317	51	137	666	3,840
11	106	79	18	207	96	195	128	1,068	315	105	380	51	104	296	3,148
12	152	47	23	278	91	279	115	758	80	105	381	47	96	265	2,717
1	154	39	23	161	97	264	125	1,242	8	115	428	44	97	541	3,338
2	144	23	22	231	104	205	174	969	4	134	502	69	124	296	3,001
3	163	46	20	215	99	205	139	1,687	7	120	630	90	167	424	4,012
合計	2,851	588	243	2,657	1,530	3,171	1,478	23,656	756	1,731	4,700	625	1,388	5,821	51,195

イ 年度別推移

項目 年度	有 料 (枚)		無 料 (枚)		合 計 (枚)		手 数 料 (円)	
		前年比 (%)		前年比 (%)		前年比 (%)		前年比 (%)
24	30,471	115.1	13,801	95.7	44,272	108.3	6,836,700	111.3
25	30,996	101.7	12,949	93.8	43,945	99.3	7,218,900	105.6
26	34,709	112.0	12,909	99.7	47,618	108.4	7,663,400	106.2
27	38,857	112.0	12,979	100.5	51,836	108.9	8,418,200	109.8
28	37,503	96.5	13,692	105.5	51,195	98.8	8,168,100	97.0



(2) 固定資産評価審査状況

(平成29年7月1日現在)

年度	資産区分	受付件数			決定区分					固定資産 課税台帳 閲覧者数	縦覧帳簿 縦覧者数
		受理	取下	審査	認容	棄却	却下	その他 (取下げ)	合計		
27	土地	7	0	7	0	7	0	0	7	336人	30人
	家屋	3	0	3	2	1	0	0	3		
	償却資産	0	0	0	0	0	0	0	0		
	合計	10	0	10	2	8	0	0	10		
28	土地	0	0	0	0	0	0	0	0	326人	11人
	家屋	0	0	0	0	0	0	0	0		
	償却資産	0	0	0	0	0	0	0	0		
	合計	0	0	0	0	0	0	0	0		
29	土地	0	0	0	0	0	0	0	0	324人	16人
	家屋	0	0	0	0	0	0	0	0		
	償却資産	0	0	0	0	0	0	0	0		
	合計	0	0	0	0	0	0	0	0		

(注) 閲覧者及び縦覧者数は縦覧期間中における実人数

(3) 平成29年度税制一覧表

税 目	課 税 客 体	納 税 義 務 者
市 民 税	<p style="text-align: center;">個 人 市 民 税</p> <ul style="list-style-type: none"> ○ 市内に住所を有する個人（均等割、所得割） ○ 市内に事務所、事業所又は家屋敷を有する個人で市内に住所を有しないもの（均等割） 	
	<p style="text-align: center;">法 人 市 民 税</p> <ul style="list-style-type: none"> ○ 市内に事務所又は事業所を有する法人及び法人でない社団又は財団で代表者又は管理人の定めがあり収益事業を行うもの（均等割、法人税割） ○ 市内に寮、宿泊所、クラブその他、これらに類する施設を有する法人で、市内に事務所又は事業所を有しないもの（均等割） 	
固 定 資 産 税	固定資産 土 地 家 屋 償却資産	固定資産の所有者
都 市 計 画 税	市街化区域内に所在する 土地・家屋	市街化区域内に所在する 土地・家屋の所有者

課 税 標 準 及 び 税 率	申 告 期 限	納 期																															
<p>【均等割】 3,500円 $\left(\begin{array}{l} 3,000円 \text{ [標準税率]} \\ +500円 \text{ [東日本大震災からの復興に関し地方公共団体が実施する防災のための施策に必要な財源の確保に係る地方税の臨時特例に関する法律による加算額]} \\ \text{(平成26年度から平成35年度まで(10年間))} \end{array} \right)$</p> <p>【所得割】 6% [標準税率]</p> <p>【所得控除】 〔雑損控除〕 災害等による差引損失額－所得金額×10分の1 〔医療費控除〕 最高 200万円 〔社会保険料控除〕 全額 〔小規模企業共済等掛金控除〕 全額 〔生命保険料控除〕 生命保険、介護医療及び個人年金それぞれについて (1) 新契約及び新旧両方の契約の適用を受ける場合、最高 28,000円 (2) 旧契約のみの適用を受ける場合、最高 35,000円 ※(1)と(2)どちらを選択してもそれぞれの控除額の合計は最高 70,000円 〔地震保険料控除〕 最高 25,000円 〔寡婦(寡夫)・勤労学生控除〕 26万円 (特別寡婦 30万円) 〔配偶者控除〕 33万円 (老人配偶者 38万円) 〔配偶者特別控除〕 最高 33万円 〔扶養控除〕 一人につき 一般 33万円、特定 45万円、老人 38万円、同居老親等 45万円、年少 0円 〔障害者控除〕 26万円 (特別障害者 30万円、同居特別障害者 53万円) 〔基礎控除〕 33万円 〔事業専従者控除〕 次の(1)と(2)とのいずれか低い金額 (1) 86万円 (その事業専従者が配偶者以外である場合は、50万円) (2) $\frac{\text{事業所得} + \text{不動産所得} + \text{山林所得}}{\text{事業専従者数} + 1}$</p>	<p>市民税の申告書 又は所得税の確定申告書 3月15日</p> <p>給与支払報告書 1月末日</p>	<p>普通徴収 1期 6月 1日 ～30日 2期 8月 1日 ～31日 3期 10月 1日 ～31日 4期 1月 1日 ～31日</p> <p>特別徴収 ・毎月 (6月～翌年5月) ・徴収して翌月 10日</p> <p>年金特別徴収 ・偶数月 ・徴収して翌月 10日</p>																															
<p>【均等割】 [標準税率]</p> <table border="1" data-bbox="204 1216 882 1559"> <thead> <tr> <th>資本金等の金額</th> <th>従業者数</th> <th>税 率 (円)</th> </tr> </thead> <tbody> <tr> <td rowspan="2">50 億円 超</td> <td>50 人 超</td> <td>3,000,000</td> </tr> <tr> <td>50 人 以下</td> <td>410,000</td> </tr> <tr> <td rowspan="2">10 億円 超</td> <td>50 人 超</td> <td>1,750,000</td> </tr> <tr> <td>50 人 以下</td> <td>410,000</td> </tr> <tr> <td rowspan="2">1 億円 超</td> <td>50 人 超</td> <td>400,000</td> </tr> <tr> <td>50 人 以下</td> <td>160,000</td> </tr> <tr> <td rowspan="2">1 千万円 超</td> <td>50 人 超</td> <td>150,000</td> </tr> <tr> <td>50 人 以下</td> <td>130,000</td> </tr> <tr> <td rowspan="2">1 千万円 以下</td> <td>50 人 超</td> <td>120,000</td> </tr> <tr> <td>50 人 以下</td> <td>50,000</td> </tr> <tr> <td colspan="2">上記以外の法人等</td> <td>50,000</td> </tr> </tbody> </table> <p>【法人税割】 資本金等の額が1億円超又は法人税額800万円超 11.1% [超過税率] (平成26年9月30日以前に開始する事業年度については13.7%) 上記以外 9.7% [標準税率] (平成26年9月30日以前に開始する事業年度については12.3%)</p>	資本金等の金額	従業者数	税 率 (円)	50 億円 超	50 人 超	3,000,000	50 人 以下	410,000	10 億円 超	50 人 超	1,750,000	50 人 以下	410,000	1 億円 超	50 人 超	400,000	50 人 以下	160,000	1 千万円 超	50 人 超	150,000	50 人 以下	130,000	1 千万円 以下	50 人 超	120,000	50 人 以下	50,000	上記以外の法人等		50,000	<p>法人税の申告期限</p>	<p>法人税の納期限</p>
資本金等の金額	従業者数	税 率 (円)																															
50 億円 超	50 人 超	3,000,000																															
	50 人 以下	410,000																															
10 億円 超	50 人 超	1,750,000																															
	50 人 以下	410,000																															
1 億円 超	50 人 超	400,000																															
	50 人 以下	160,000																															
1 千万円 超	50 人 超	150,000																															
	50 人 以下	130,000																															
1 千万円 以下	50 人 超	120,000																															
	50 人 以下	50,000																															
上記以外の法人等		50,000																															
<p>課税標準額 × 1.4 / 100 [標準税率]</p> <p>免税点 土地 30万円 家屋 20万円 償却資産 150万円</p>	<p>償却資産の申告 1月31日</p>	<p>1期 4月 1日 ～30日 2期 7月 1日 ～31日 3期 12月 1日 ～25日 4期 2月 1日 ～末日</p>																															
<p>課税標準額 × 0.3 / 100 [制限税率]</p>	<p>固定資産税と併せて賦課徴収するため固定資産税と同一</p>																																

税 目	課 税 客 体	納 税 義 務 者
<p>国有資産等所在市町村交付金</p>	<p>国、地方公共団体所有の固定資産</p>	<p>国、地方公共団体</p>
<p>軽 自 動 車 税</p>	<p>原動機付自転車 軽自動車 小型特殊自動車 二輪の小型自動車</p>	<p>軽自動車等の所有者</p>

課 税 標 準 及 び 税 率		申 告 期 限	納 期																																																																																														
算定標準額（法で特別の定めがあるものを除き、前年の3月31日現在において国有財産台帳等に記載された価格）の100分の1.4			6月30日																																																																																														
<p>(1) 原動機付自転車</p> <table border="0"> <tr> <td>50cc以下</td> <td>年額 2,000円</td> <td>[標準税率]</td> </tr> <tr> <td>50cc超～90cc以下</td> <td>年額 2,000円</td> <td>[標準税率]</td> </tr> <tr> <td>90cc超～125cc以下</td> <td>年額 2,400円</td> <td>[標準税率]</td> </tr> <tr> <td>ミニカー</td> <td>年額 3,700円</td> <td>[標準税率]</td> </tr> </table> <p>(2) 軽自動車</p> <p>二輪のもの（側車付のものを含む） 年額 3,600円 [標準税率]</p> <p>三輪及び四輪以上のもの</p> <p>【グリーン化特例（軽課）】</p> <p>○平成28年4月1日から平成29年3月31日までに最初の新規検査を受けた四輪の軽自動車等で、排出ガス性能及び燃費性能の優れた環境負荷の小さいものについて、平成29年度分の軽自動車税の税率が軽減される</p> <p>〔軽課割合〕</p> <table border="1"> <thead> <tr> <th>軽乗用車</th> <th>軽貨物車</th> <th>軽課割合</th> </tr> </thead> <tbody> <tr> <td>電気自動車等</td> <td>電気自動車等</td> <td>約75%軽減</td> </tr> <tr> <td>H32年度燃費基準+20%達成車</td> <td>H27年度燃費基準+35%達成車</td> <td>約50%軽減</td> </tr> <tr> <td>H32年度燃費基準達成車</td> <td>H27年度燃費基準+15%達成車</td> <td>約25%軽減</td> </tr> </tbody> </table> <p>注）電気自動車等を除く軽課対象車は、いずれも平成17年排出ガス基準75%低減達成車に限る</p> <table border="1"> <thead> <tr> <th colspan="2" rowspan="2">区分</th> <th colspan="4">税率（年額）</th> </tr> <tr> <th>標準税率</th> <th>75%軽減</th> <th>50%軽減</th> <th>25%軽減</th> </tr> </thead> <tbody> <tr> <td colspan="2">三輪</td> <td>3,900円</td> <td>1,000円</td> <td>2,000円</td> <td>3,000円</td> </tr> <tr> <td rowspan="4">四輪</td> <td rowspan="2">乗用</td> <td>営業用</td> <td>6,900円</td> <td>1,800円</td> <td>3,500円</td> <td>5,200円</td> </tr> <tr> <td>自家用</td> <td>10,800円</td> <td>2,700円</td> <td>5,400円</td> <td>8,100円</td> </tr> <tr> <td rowspan="2">貨物</td> <td>営業用</td> <td>3,800円</td> <td>1,000円</td> <td>1,900円</td> <td>2,900円</td> </tr> <tr> <td>自家用</td> <td>5,000円</td> <td>1,300円</td> <td>2,500円</td> <td>3,800円</td> </tr> </tbody> </table> <p>【グリーン化特例（重課）】</p> <p>○最初の新規検査から13年を経過した四輪の軽自動車等について、平成28年度分から標準税率に約20%重課された税率が適用されている</p> <table border="1"> <thead> <tr> <th colspan="2" rowspan="2">区分</th> <th colspan="2">税率（年額）</th> </tr> <tr> <th>最初の新規検査が平成27年4月以前の車両 [旧標準税率]</th> <th>最初の新規検査から14年を経過した車両</th> </tr> </thead> <tbody> <tr> <td colspan="2">三輪</td> <td>3,100円</td> <td>4,600円</td> </tr> <tr> <td rowspan="4">四輪</td> <td rowspan="2">乗用</td> <td>営業用</td> <td>5,500円</td> <td>8,200円</td> </tr> <tr> <td>自家用</td> <td>7,200円</td> <td>12,900円</td> </tr> <tr> <td rowspan="2">貨物</td> <td>営業用</td> <td>3,000円</td> <td>4,500円</td> </tr> <tr> <td>自家用</td> <td>4,000円</td> <td>6,000円</td> </tr> </tbody> </table> <p>※平成27年3月31日までに最初の新規検査を受けた車両は、最初の新規検査から13年を経過するまでは旧税率が適用される</p> <p>※燃料の種類が電気、天然ガス、メタノール、混合メタノール、ガソリン電力併用のもの及び被けん引車は対象外</p> <p>(3) 小型特殊自動車</p> <table border="0"> <tr> <td>農耕用</td> <td>年額 2,400円</td> <td>[標準税率]</td> </tr> <tr> <td>その他</td> <td>年額 5,900円</td> <td>[標準税率]</td> </tr> </table> <p>(4) 二輪の小型自動車 年額 6,000円 [標準税率]</p>		50cc以下	年額 2,000円	[標準税率]	50cc超～90cc以下	年額 2,000円	[標準税率]	90cc超～125cc以下	年額 2,400円	[標準税率]	ミニカー	年額 3,700円	[標準税率]	軽乗用車	軽貨物車	軽課割合	電気自動車等	電気自動車等	約75%軽減	H32年度燃費基準+20%達成車	H27年度燃費基準+35%達成車	約50%軽減	H32年度燃費基準達成車	H27年度燃費基準+15%達成車	約25%軽減	区分		税率（年額）				標準税率	75%軽減	50%軽減	25%軽減	三輪		3,900円	1,000円	2,000円	3,000円	四輪	乗用	営業用	6,900円	1,800円	3,500円	5,200円	自家用	10,800円	2,700円	5,400円	8,100円	貨物	営業用	3,800円	1,000円	1,900円	2,900円	自家用	5,000円	1,300円	2,500円	3,800円	区分		税率（年額）		最初の新規検査が平成27年4月以前の車両 [旧標準税率]	最初の新規検査から14年を経過した車両	三輪		3,100円	4,600円	四輪	乗用	営業用	5,500円	8,200円	自家用	7,200円	12,900円	貨物	営業用	3,000円	4,500円	自家用	4,000円	6,000円	農耕用	年額 2,400円	[標準税率]	その他	年額 5,900円	[標準税率]	取得した場合は、取得したその日から15日以内 市外への転出又は譲渡した場合は30日以内	5月1日～5月31日
50cc以下	年額 2,000円	[標準税率]																																																																																															
50cc超～90cc以下	年額 2,000円	[標準税率]																																																																																															
90cc超～125cc以下	年額 2,400円	[標準税率]																																																																																															
ミニカー	年額 3,700円	[標準税率]																																																																																															
軽乗用車	軽貨物車	軽課割合																																																																																															
電気自動車等	電気自動車等	約75%軽減																																																																																															
H32年度燃費基準+20%達成車	H27年度燃費基準+35%達成車	約50%軽減																																																																																															
H32年度燃費基準達成車	H27年度燃費基準+15%達成車	約25%軽減																																																																																															
区分		税率（年額）																																																																																															
		標準税率	75%軽減	50%軽減	25%軽減																																																																																												
三輪		3,900円	1,000円	2,000円	3,000円																																																																																												
四輪	乗用	営業用	6,900円	1,800円	3,500円	5,200円																																																																																											
		自家用	10,800円	2,700円	5,400円	8,100円																																																																																											
	貨物	営業用	3,800円	1,000円	1,900円	2,900円																																																																																											
		自家用	5,000円	1,300円	2,500円	3,800円																																																																																											
区分		税率（年額）																																																																																															
		最初の新規検査が平成27年4月以前の車両 [旧標準税率]	最初の新規検査から14年を経過した車両																																																																																														
三輪		3,100円	4,600円																																																																																														
四輪	乗用	営業用	5,500円	8,200円																																																																																													
		自家用	7,200円	12,900円																																																																																													
	貨物	営業用	3,000円	4,500円																																																																																													
		自家用	4,000円	6,000円																																																																																													
農耕用	年額 2,400円	[標準税率]																																																																																															
その他	年額 5,900円	[標準税率]																																																																																															

税 目	課 税 客 体	納 税 義 務 者
市 た ば こ 税	たばこ (手持品課税) ○課税時点で製造場又は保税地域以外の 場所で販売のため所持するたばこ	製造たばこの製造者、特定販売業者 及び卸売販売業者 ○卸売販売業者及び小売販売業者
入 湯 税	鉱泉浴場における入湯行為	鉱泉浴場における入湯客
国 民 健 康 保 険 税	○ 国民健康保険の被保険者 ○ 国民健康保険の世帯 ○ 前年分の総所得金額	国民健康保険被保険者の世帯主

課 税 標 準 及 び 税 率	申 告 期 限	納 期																																																																											
売渡し等に係る製造たばこの本数1,000本につき 5,262円 [一定税率] (旧3級品の製造たばこは、1,000本につき 3,355円 [特例税率]) ○平成29年4月1日午前0時現在において、合計5,000本以上の紙巻たばこ三級品 を販売のために所持している場合には、1,000本につき 430円 [改正後特例税率との差額]	毎月末日までに、前月の売渡し分を申告納付 ○申告期限：5月 1日 納 期：10月 2日																																																																												
入湯客1人1日につき 150円 [標準]	毎月15日までに、前月分を申告、納入																																																																												
<table border="0"> <tr> <td></td> <td>医療給付費分</td> <td>後期高齢者支援金等分</td> <td>介護納付金分</td> <td></td> </tr> <tr> <td>【所得割額】</td> <td></td> <td></td> <td></td> <td>○普通徴収</td> </tr> <tr> <td>(前年分の総所得金額 －基礎控除等)</td> <td>× 税率 5.9/100</td> <td>× 税率1.8/100</td> <td>× 税率1.5/100</td> <td>1期 4月1日～末日</td> </tr> <tr> <td>【被保険者均等割額】</td> <td></td> <td></td> <td></td> <td>2期 5月1日～末日</td> </tr> <tr> <td>被保険者1人について</td> <td>26,000円</td> <td>7,500円</td> <td>8,500円</td> <td>3期 7月1日～末日</td> </tr> <tr> <td>【世帯別平等割額】</td> <td></td> <td></td> <td></td> <td>4期 8月1日～末日</td> </tr> <tr> <td>1世帯について</td> <td>21,200円</td> <td>6,400円</td> <td>4,800円</td> <td>5期 9月1日～末日</td> </tr> <tr> <td>【最高限度額】</td> <td></td> <td></td> <td></td> <td>6期 10月1日～末日</td> </tr> <tr> <td></td> <td>540,000円</td> <td>190,000円</td> <td>160,000円</td> <td>7期 11月1日～末日</td> </tr> <tr> <td></td> <td></td> <td></td> <td></td> <td>8期 12月1日～25日</td> </tr> <tr> <td></td> <td></td> <td></td> <td></td> <td>9期 1月1日～末日</td> </tr> <tr> <td></td> <td></td> <td></td> <td></td> <td>10期 2月1日～末日</td> </tr> <tr> <td></td> <td></td> <td></td> <td></td> <td>○特別徴収</td> </tr> <tr> <td></td> <td></td> <td></td> <td></td> <td>・偶数月</td> </tr> <tr> <td></td> <td></td> <td></td> <td></td> <td>・徴収して翌月 10日</td> </tr> </table>		医療給付費分	後期高齢者支援金等分	介護納付金分		【所得割額】				○普通徴収	(前年分の総所得金額 －基礎控除等)	× 税率 5.9/100	× 税率1.8/100	× 税率1.5/100	1期 4月1日～末日	【被保険者均等割額】				2期 5月1日～末日	被保険者1人について	26,000円	7,500円	8,500円	3期 7月1日～末日	【世帯別平等割額】				4期 8月1日～末日	1世帯について	21,200円	6,400円	4,800円	5期 9月1日～末日	【最高限度額】				6期 10月1日～末日		540,000円	190,000円	160,000円	7期 11月1日～末日					8期 12月1日～25日					9期 1月1日～末日					10期 2月1日～末日					○特別徴収					・偶数月					・徴収して翌月 10日		
	医療給付費分	後期高齢者支援金等分	介護納付金分																																																																										
【所得割額】				○普通徴収																																																																									
(前年分の総所得金額 －基礎控除等)	× 税率 5.9/100	× 税率1.8/100	× 税率1.5/100	1期 4月1日～末日																																																																									
【被保険者均等割額】				2期 5月1日～末日																																																																									
被保険者1人について	26,000円	7,500円	8,500円	3期 7月1日～末日																																																																									
【世帯別平等割額】				4期 8月1日～末日																																																																									
1世帯について	21,200円	6,400円	4,800円	5期 9月1日～末日																																																																									
【最高限度額】				6期 10月1日～末日																																																																									
	540,000円	190,000円	160,000円	7期 11月1日～末日																																																																									
				8期 12月1日～25日																																																																									
				9期 1月1日～末日																																																																									
				10期 2月1日～末日																																																																									
				○特別徴収																																																																									
				・偶数月																																																																									
				・徴収して翌月 10日																																																																									

(4) 地価公示価格

(単位：円 / m²)

標準地 番号	標準地	平成25年	平成26年	平成27年	平成28年	平成29年
1	奥田町六畝六歩3770-83	86,800	87,200	87,400	87,400	87,400
2	小池二丁目1-5	115,000	116,000	116,000	118,000	118,000
3	駅前三丁目20-28	113,000	113,000	113,000	114,000	115,000
4	小沢四丁目42-5	110,000	111,000	112,000	113,000	114,000
5	稲沢町北山二丁目46	92,400	92,400	92,400	92,400	92,400
6	国府宮一丁目5-5外	106,000	107,000	108,000	110,000	112,000
7	大塚北一丁目47-1	98,500	99,000	99,600	101,000	102,000
8	朝府町14-6外	91,500	91,800	91,800	91,800	91,800
9	祖父江町祖父江南川原33-2外	51,200	51,100	51,100	51,100	51,100
10	平和町明和177	58,800	58,600	58,600	58,600	58,600
11	祖父江町森上本郷一23-13	51,500	51,400	51,400	51,400	51,400
12	祖父江町上牧下川田428-4	48,600	48,600	48,600	48,600	48,600
13	下津北山一丁目15-4	130,000	131,000	132,000	133,000	133,000
14	平和町下起北37	50,300	50,200	50,100	50,100	50,100
(旧15)	平和町西光坊海東阿原36	55,400	—	—	—	—
15	平和町城西224	44,400	44,300	44,200	44,200	44,200
16	奥田大門町38	47,100	47,100	47,100	47,100	47,100
17	天池西町136	43,400	43,400	43,400	43,400	43,400
18	祖父江町二俣寺瀬古493-5	35,500	35,500	35,500	35,500	35,500
19	平和町西光坊海東阿原36	—	—	—	55,000	55,000
20	北市場本町2丁目7-8	—	—	—	—	88,800
5-1	高御堂一丁目1-4外	141,000	141,000	141,000	141,000	141,000
5-2	小池二丁目15-1外	128,000	128,000	128,000	129,000	129,000
5-3	駅前三丁目20-6	112,000	112,000	112,000	114,000	117,000
(旧5-4)	稲沢町前田263-4外	120,000	120,000	120,000	—	—
5-4	小沢四丁目66-2外	—	—	—	125,000	125,000

(注) 国土交通省発表の稲沢市内における標準地の地価公示価格(各年とも1月1日現在)

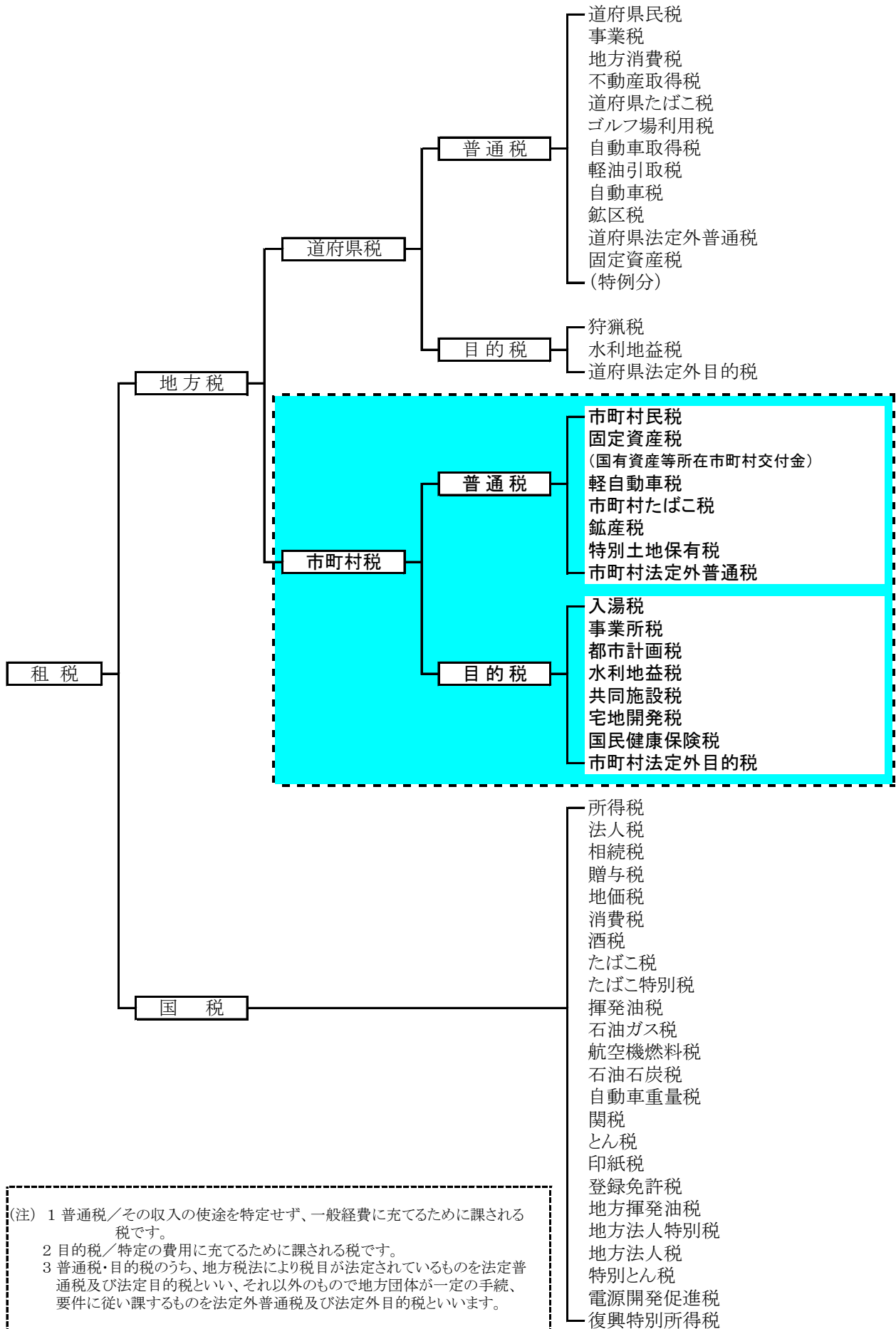
(5) 地価調査価格

(単位：円 / m²)

基準地 番号	基準地	平成 24 年	平成 25 年	平成 26 年	平成 27 年	平成 28年
1	稲葉五丁目107	105,000	106,000	106,000	107,000	108,000
2	平和町西光坊大門北20	51,600	51,600	51,500	51,500	51,500
(旧3)	桜木一丁目155-2	82,500	—	—	—	—
3	祖父江町山崎柳野19	39,500	39,300	39,300	39,300	39,300
4	祖父江町上牧上川田518-5	42,400	42,400	42,400	42,400	42,400
5	平和町中三宅中屋敷21	36,700	36,700	36,700	36,700	36,700
6	日下部中町三丁目5	54,600	54,600	54,600	54,600	54,600
5-1	駅前三丁目2-7外	119,000	119,000	119,000	120,000	120,000
5-2	桜木二丁目75-1外	107,000	107,000	107,000	107,000	107,000
5-3	松下二丁目2-22外	125,000	125,000	125,000	125,000	125,000
5-4	陸田宮前1丁目16-1外	—	130,000	131,000	132,000	133,000
9-1	奥田大沢町7	72,900	72,900	72,900	72,900	73,500

(注) 愛知県発表の稲沢市内における基準地の地価調査価格(各年とも7月1日現在)

(6) 租税体系



(7) 稲沢市税事務研究会規程

(昭和51年5月訓令第3号)

(設置)

第1条 稲沢市の税事務処理の円滑かつ能率化について研究実施するため、稲沢市税務研究会（以下「税研究会」という。）を設置する。

(所掌事務)

第2条 税研究会は、次の事項について研究実施する。

- (1) 税事務の基本的かつ統一的処理を確立すること。
- (2) 税事務処理の能率改善化を図ること。
- (3) その他税事務に付随かつ関係する事項

(組織)

第3条 税研究会は、総務部長、総務部次長及び次の課の職員をもって組織する。

- (1) 総務部 課税課、収納課
- (2) 福祉保健部 国保年金課
- (3) 会計課

第4条 税研究会に会長及び副会長を置き、会長は総務部長をもって充て、副会長は会長が指名する。

2 会長は、会務を総理する。

3 副会長は、会長を補佐し、会長事故あるときはその職務を代理する。

第5条 税研究会は、適正円滑な運営を図るため次の会を置く。

- (1) 税四課会
- (2) 税担当者会
(税四課会等)

第6条 税四課会は、総務部長、総務部次長並びに各課の課長及び主幹以上の職にある者をもって構成する。

2 税四課会は、会長が招集し、会議の議長となる。

3 税四課会は、各課の課長又は主幹以上の職にある者の出席がなければ会議を開くことができない。

4 税四課会の議事は、出席者全員の賛意をもって決するものとする。

第7条 税四課会は、次の各号に掲げる事項について、検討し決定する。

- (1) 調査研究事項の大綱方針
- (2) 税担当者会の構成員の選出
- (3) 税担当者会への調査研究指示事項
- (4) 税担当者会からの調査研究結果報告
- (5) 具体的実施事項
- (6) その他必要な事項

第8条 会長は、前条の決定事項について、必要に応じ、市長に報告し、又は承認を得るものとする。

2 会長は、前条の決定に基づき、速やかに適切な措置を講ずるものとする。

(税担当者会)

第9条 税担当者会は、第7条第2号の職員をもって構成し、同条第3号によって指示を受けた事項について、調査研究するものとする。

2 税担当者会は、前項の調査研究した事項の結果を会長に報告するものとする。

(合同研究会)

第10条 会長は、調査研究事項について必要に応じ、税四課会と税担当者会の合同研究会を開くことができる。

(関係職員の出席)

第11条 税四課会及び税担当者会は、研究事項について必要があると認めるときは、会長が所属長の承認を得て関係職員の出席を求め、説明又は意見を聞くことができる。

(職員の提案)

第12条 税研究会の職員は、第2条に定める事項に関し、単独又は共同で常に会長に創意を提案することができるものとする。

(各課の協調)

第13条 各課長は、第7条の決定事項について、その内容を十分しんしゃくし、課の事務を掌理するものとする。

(庶務)

第14条 税研究会の庶務は、総務部課税課において処理する。

(補則)

第15条 この規程に定めるもののほか必要な事項は、会長が税四課会に諮って定める。

市税概要

平成29年9月

発行 愛知県稲沢市

編集 稲沢市税事務研究会
稲沢市稲府町1番地

電話 (0587)32-1111

FAX (0587)34-1477