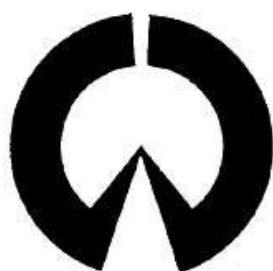


平成28年度

市税概要



稲 沢 市



©稲沢市 いなッピー

目 次

1	市の概況	1
2	機 構	2
(1)	行政機構図	2
(2)	税務の機構	4
(3)	税務職員平均年齢等	5
ア	年齢	5
イ	勤続年数	5
ウ	税務経験年数	5
エ	税務職員1人当たり調定額及び収入額	5
(4)	委員会委員	6
ア	固定資産評価審査委員会委員	6
イ	国民健康保険運営協議会委員	7
3	財 政	8
(1)	平成28年度一般会計歳入歳出当初予算額	8
(2)	平成27年度一般会計歳入歳出決算見込額	9
(3)	基準財政需要額・基準財政収入額	10
ア	基準財政需要額	10
イ	基準財政収入額	10
ウ	交付基準額・財政力指数比較表	10
(4)	一般会計徴税费	11
(5)	平成27年度市税決算見込額	12
(6)	一般会計歳入決算額に占める市税の割合及び負担額	14
(7)	市税決算額	16
(8)	市税税目別決算額	16
4	個人の市県民税	18
(1)	市県民税調定額及び負担額	18
ア	普通徴収による個人の市県民税調定額及び負担額	18
イ	特別徴収による個人の市県民税調定額及び負担額	18
(2)	納税義務者数	19
(3)	個人の市民税の総所得金額及び納税義務者数	20
(4)	所得控除	24

(5) 税額控除	28
(6) 青色申告者及び事業専従者	28
5 法人市民税	29
(1) 調定額	29
(2) 均等割区分別法人数	29
6 固定資産税	30
(1) 調定額	30
(2) 納税義務者数	30
(3) 土地総括表	32
(4) 宅地等の負担調整	34
ア 住宅用地	34
イ 非住宅用地	36
ウ その他	36
(5) 一般農地の負担調整	37
(6) 特定市街化区域農地の負担調整	38
(7) 家屋総括表	40
(8) 住宅に対する固定資産税の軽減	40
(9) 新增築家屋	42
(10) 新增築家屋調	42
ア 木造	42
イ 非木造	43
(11) 償却資産総括表	44
(12) 市長が価格等を決定したもののうち特例適用分の条項別内訳	45
(13) 段階別納税義務者数（償却資産）	46
(14) 国有資産等所在市町村交付金（貸付資産）に関する調べ	46
7 都市計画税	47
(1) 調定額	47
(2) 納税義務者数	47
(3) 都市計画区域及び課税区域	47
(4) 地積・床面積等	48
(5) 宅地等の負担調整	49
ア 住宅用地	49
イ 非住宅用地	51
ウ その他	51
(6) 特定市街化区域農地の負担調整	52

(7) 生産緑地地区の区域内の農地等	53
8 軽自動車税	54
(1) 調定額	54
(2) 調定額（明細）	56
(3) 異動台数	58
9 市たばこ税	60
(1) 年度別税額等	60
(2) 税率の推移	61
10 国民健康保険税	62
(1) 平成 28 年度予算及び平成 27 年度決算見込額	62
(2) 医療給付費分調定額	63
(3) 後期高齢者支援金等分調定額	63
(4) 介護納付金分調定額	63
(5) 全体分調定額	63
11 徴収	64
(1) 市税収入の推移	64
(2) 収納率の推移	66
(3) 前納報奨金の推移	67
(4) 滞納繰越明細	68
(5) 督促・催告	70
ア 定期督促の明細	70
イ 督促状発送件数の推移	71
ウ 催告書発送件数	71
(6) その他収入	72
ア 年度別推移	72
イ 土地改良区賦課金徴収事務費収入	72
ウ 県民税徴収事務委託金	73
(7) 過誤納金還付	74
(8) 執行停止税額	75
ア 年度別推移	75
イ 執行停止事由明細	75
(9) 不納欠損	76
(10) 滞納処分（差押・公売・交付要求）	76

12	口座振替	77
	(1) 制度のあらまし	77
	(2) 口座振替加入状況	78
	(3) 振替項目別口座振替結果	79
	(4) 口座振替不能（残高不足）状況	80
13	市税等の納期	81
14	県下 38 市の市税収納率	82
15	その他	84
	(1) 税務証明	84
	ア 平成 27 年度月別明細	84
	イ 年度別推移	84
	(2) 固定資産評価審査状況	85
	(3) 平成 28 年度税制一覧表	86
	(4) 地価公示価格	92
	(5) 地価調査価格	93
	(6) 租税体系	94
	(7) 稲沢市税事務研究会規程	95

特記事項

平成 17 年 4 月 1 日に稲沢市は祖父江町、平和町と合併し、新「稲沢市」となりました。よって、表中の数値については、平成 16 年度以前は合併前の旧稲沢市、平成 17 年度以後は合併後の新市の数値を使用しています。

また、本書において「法」とは地方税法を指します。

1 市の概況

●歴史と緑のまち

平成17年4月1日に稲沢市、旧祖父江町、旧平和町が合併し、新しい稲沢市が誕生しました。「自然の恵みと心の豊かさ 人が輝く 文化創造都市」を将来像に掲げ、新しい市の均衡ある発展と速やかな一体性の確立を目指して、現在まちづくりに取り組んでいます。

天下の奇祭として有名な「国府宮はだか祭」で知られる稲沢市は、濃尾平野のほぼ中央に位置し、かつては尾張国の政治・文化の中心地として国府が置かれていた歴史あるまちです。江戸時代には東海道と中山道を結ぶ美濃路の宿場町としてにぎわいました。そのため市内各地には、かつての稲沢の隆盛を今に伝える史跡や文化財が数多く残されています。

市域の西に接する木曽川によって堆積された肥沃な土壌と温和な気候を生かし、古くから野菜、植木・苗木等の産地として発展してきました。最近では、大型ショッピングセンターの進出や住宅建設が進み、名古屋都心から交通至便な場所として注目を集めています。

●地勢・位置

稲沢市は、日本のほぼ中央に位置する愛知県の西部、濃尾平野のほぼ中央に位置しています。



* 地勢

面積 / 79.35 km²

東西 / 14.60 km

南北 / 9.20 km

* 市庁舎の位置

東経 136度46分49秒

北緯 35度14分53秒

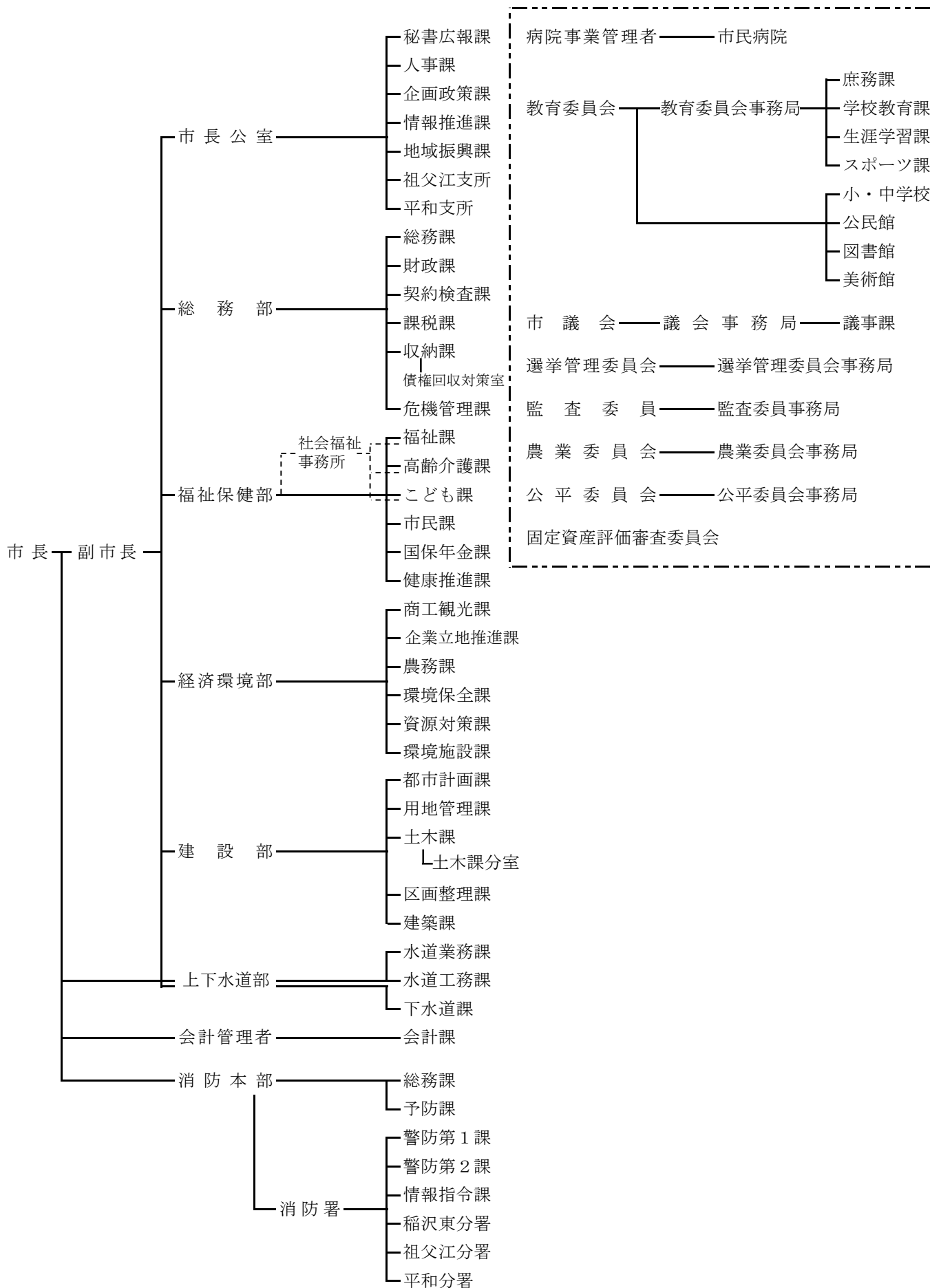
●人口

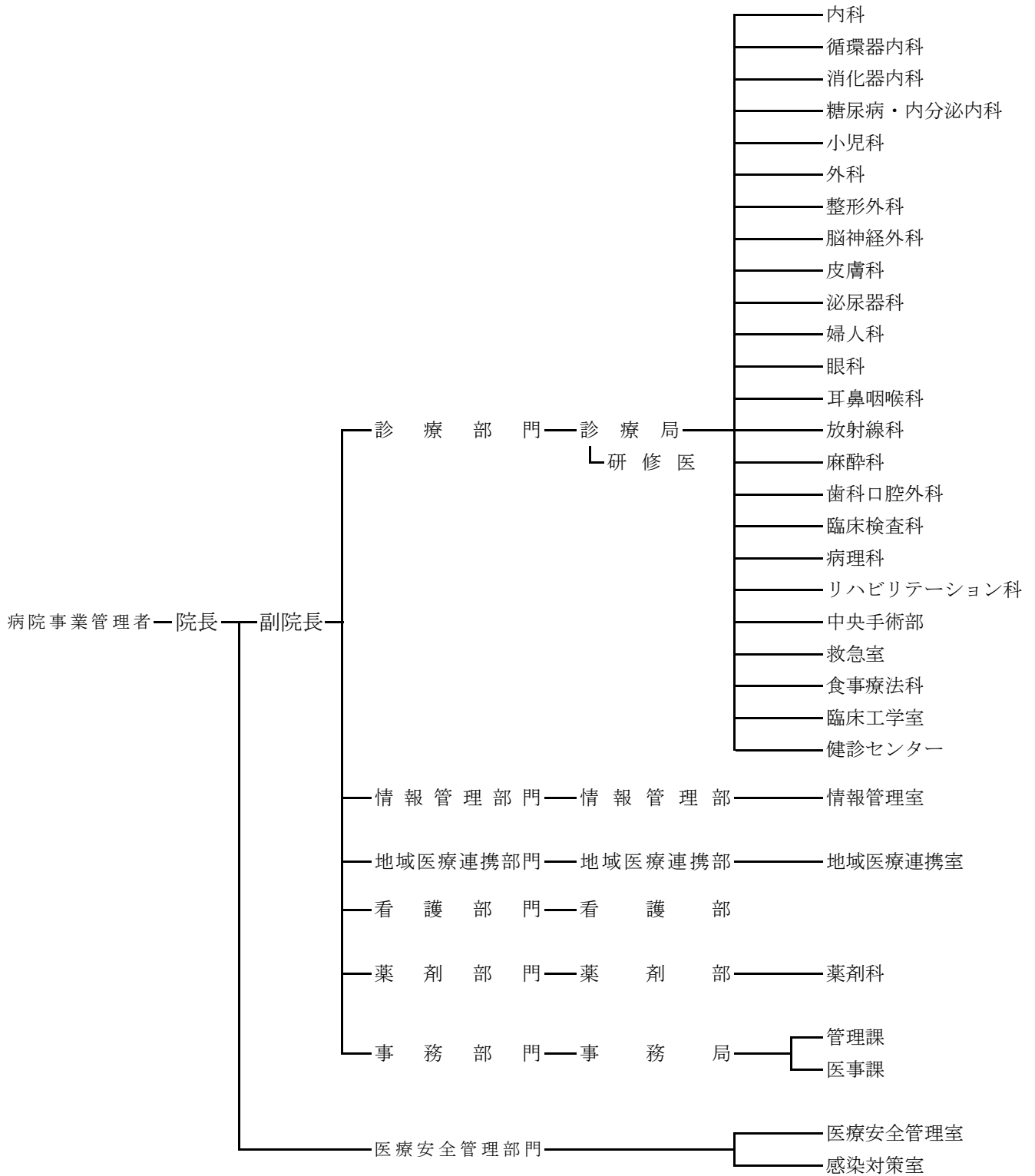
区分 年次	人口 (人)			世帯数 (世帯)	備 考
	総 数	男	女		
昭和33年	50,514	23,624	26,890	9,206	昭和33年11月1日市制施行時
平成17年	137,768	68,281	69,487	46,937	平成17年 4月1日 (一市二町合併時)
平成24年	138,397	68,699	69,698	51,154	平成24年 4月1日現在
平成25年	138,198	68,567	69,631	51,618	平成25年 4月1日現在
平成26年	138,399	68,642	69,757	52,181	平成26年 4月1日現在
平成27年	138,230	68,529	69,701	52,578	平成27年 4月1日現在
平成28年	137,906	68,420	69,486	53,094	平成28年 4月1日現在

2 機 構

(1) 行政機構図

平成28年4月1日現在





(2) 税務の機構

(平成28年7月1日現在)

部課名	グループ名	補職名及び人員							主な事務分掌	
		課長	主幹	主査	主任	主事	主事補	その他		
総務部	税課	税制	1	4	1	1	1	1	0	1 税務関係の証明及び閲覧に関すること。 2 軽自動車税に関すること。 3 市たばこ税に関すること。 4 市県民税に関すること。 5 土地に係る固定資産税及び都市計画税に関すること。 6 特別土地保有税に関すること。 7 家屋に係る固定資産税及び都市計画税に関すること。 8 償却資産に係る固定資産税に関すること。 9 国有資産等所在市町村交付金に関すること。
		市民税			2	6	4	0	0	
		土地			1	3	2	1	1	
		家屋			1	3	3	1	1	
	収入課	管理	1	3	1	3	0	0	0	1 市税等の収納整理に関すること。 2 納税の指導及び奨励に関すること。 3 口座振替に関すること。 4 納期前納付の報奨金に関すること。 5 市税等の過誤納金の還付及び充当に関すること。 6 市税等の徴収に関すること。 7 市税等の督促及び滞納処分に関すること。 8 市債権の管理及び回収に係る指導及び助言に関すること。 9 徴収困難者等として移管された市債権の滞納整理に関すること。
		徴収			1	2	2	1	2	
		債権回収対策室			0	0	2	0	1	
福祉保健部	国保年金課	国保	1	1	1	5	1	2	1	1 国民健康保険の資格得喪に関すること。 2 国民健康保険税の賦課資料の調査収集に関すること。 3 国民健康保険税の賦課、減額に関すること。
市長公室	祖父江支所	総務・市民・福祉	/	0	1	0	0	0	0	1 市県民税及び軽自動車税に関すること。 2 税務関係の証明及び閲覧等に関すること。
	平和支所	総務・市民・福祉	/	0	1	0	0	0	0	1 市県民税及び軽自動車税に関すること。 2 税務関係の証明及び閲覧等に関すること。
合計			3	8	10	23	15	6	6	71人

(注) 祖父江支所及び平和支所は税務担当のみを掲示。任期付職員を含み、派遣している職員及び臨時職員は含まない

(3) 税務職員平均年齢等(平成 28 年 7 月 1 日現在)

ア 年齢

部 名	課 名	グループ名	平均年齢		最高年齢		最低年齢	
			年齢	月	年齢	月	年齢	月
総務部	課税課	税制	36	2	50	2	24	9
		市民税	34	4	48	7	25	9
		土地	31	11	47	8	22	5
		家屋	30	4	48	6	23	2
	収納課	管理	40	0	55	8	31	4
		徴収 債権回収対策室	43 42	5 9	67 62	7 11	25 27	6 8
福祉保健部	国保年金課	国保	37	4	60	2	23	6
市長公室	祖父江支所	総務・市民・福祉	44	5	44	5	44	5
	平和支所	総務・市民・福祉	46	2	46	2	46	2

(注) 祖父江支所及び平和支所は税務担当のみを掲示。任期付職員を含み、課長、派遣している職員及び臨時職員は含まない

イ 勤続年数

部 名	課 名	グループ名	平均勤続年数		最高勤続年数		最低勤続年数	
			年	月	年	月	年	月
総務部	課税課	税制	10	10	25	3	1	3
		市民税	10	2	25	3	3	3
		土地	9	0	25	3	0	3
		家屋	8	9	24	3	0	3
	収納課	管理	17	8	37	2	6	3
		徴収 債権回収対策室	11 9	2 3	38 28	3 3	0 1	3 3
福祉保健部	国保年金課	国保	11	7	25	3	0	3
市長公室	祖父江支所	総務・市民・福祉	17	3	17	3	17	3
	平和支所	総務・市民・福祉	21	2	21	2	21	2

(注) 祖父江支所及び平和支所は税務担当のみを掲示。任期付職員を含み、課長、派遣している職員及び臨時職員は含まない

ウ 税務経験年数

部 名	課 名	グループ名	平均経験年数		最高経験年数		最低経験年数	
			年	月	年	月	年	月
総務部	課税課	税制	4	7	14	3	0	3
		市民税	4	3	7	3	0	3
		土地	4	11	15	3	0	3
		家屋	4	4	11	3	0	3
	収納課	管理	9	1	21	3	3	3
		徴収 債権回収対策室	2 2	11 6	5 4	3 3	0 1	3 3
福祉保健部	国保年金課	国保	6	0	17	3	0	3
市長公室	祖父江支所	総務・市民・福祉	11	3	11	3	11	3
	平和支所	総務・市民・福祉	10	2	10	2	10	2

(注) 祖父江支所及び平和支所は税務担当のみを掲示。任期付職員を含み、課長、派遣している職員及び臨時職員は含まない

エ 税務職員 1 人当たり調定額及び収入額

年度	調定額(千円)	収入額(千円)	職員数(人)
23	403,240	358,775	68
24	399,187	358,576	68
25	392,751	356,204	68
26	401,297	368,028	67
27	388,100	358,603	68

(注) 課長及び任期付職員を含み、派遣している職員及び臨時職員は含まない

(4) 委員会委員(平成28年7月1日現在)

ア 固定資産評価審査委員会委員

[法第423条第1項]

役 職	氏 名	任 期
委 員 長	倉 見 輝 男	平成28年4月1日～平成31年3月31日
委 員	寺 澤 誠	〃
委 員	安 井 正 己	平成26年4月1日～平成29年3月31日
委 員	加 賀 茂 樹	平成28年4月1日～平成31年3月31日
委 員	伊 藤 清 茂	平成26年4月1日～平成29年3月31日
委 員	服 部 憲 明	〃

イ 国民健康保険運営協議会委員

[国民健康保険法第11条第1項]

役 職	氏 名	任 期
会 長	加 藤 孝 秋	平成 27 年 10 月 13 日～平成 29 年 3 月 31 日
会 長 職 務 代 理 者	野々部 尚 昭	〃
委 員	山 本 秋 勝	平成 27 年 4 月 1 日～平成 29 年 3 月 31 日
委 員	笹 義 信	〃
委 員	鈴 木 裕	〃
委 員	佐 藤 顯 定	〃
委 員	加 藤 直 子	〃
委 員	城 義 政	〃
委 員	大 島 宏 之	〃
委 員	野 村 明 生	平成 27 年 7 月 1 日～平成 29 年 3 月 31 日
委 員	堀 田 浩 利	〃
委 員	内 藤 悦 雄	平成 28 年 4 月 1 日～平成 29 年 3 月 31 日
委 員	志 智 央	平成 27 年 10 月 13 日～平成 29 年 3 月 31 日
委 員	服 部 礼美香	〃
委 員	渡 辺 ちなみ	〃
委 員	吉 田 雄 彦	平成 27 年 4 月 1 日～平成 29 年 3 月 31 日

3 財 政

(1) 平成28年度一般会計歳入歳出当初予算額

歳 入				歳 出			
区 分	予算額 (千円)	構成比 (%)	前年度比 (%)	区 分	予算額 (千円)	構成比 (%)	前年度比 (%)
市 税	21,052,000	46.5	101.2	議 会 費	361,117	0.8	85.2
(市民税	9,185,000	20.3	99.9	総 務 費	4,753,106	10.5	100.5
固定資産税	9,872,000	21.8	102.3	(徴 税 費)	664,806	1.5	109.5
軽自動車税	248,000	0.5	118.1	(そ の 他)	4,088,300	9.0	99.1
市たばこ税	884,000	2.0	99.0	民 生 費	17,262,026	38.1	104.4
都市計画税	863,000	1.9	100.6	衛 生 費	4,062,337	9.0	67.1
地方譲与税	480,000	1.1	109.1	労 働 費	267,663	0.6	156.7
利子割交付金	17,000	0.0	34.7	農 林 業 費	719,508	1.6	99.9
配当割交付金	190,000	0.4	135.7	商 工 費	867,246	1.9	116.5
株式等譲渡所得割 交 付 金	100,000	0.2	400.0	土 木 費	5,493,027	12.1	109.3
地方消費税 交 付 金	2,430,000	5.4	107.1	消 防 費	1,865,316	4.1	84.2
自動車取得税 交 付 金	125,000	0.3	110.6	教 育 費	5,513,384	12.2	84.0
地方特例交付金	84,000	0.2	100.0	公 債 費	4,090,270	9.0	105.4
地方交付税	3,480,000	7.7	100.0	予 備 費	45,000	0.1	100.0
交通安全対策 特 別 交 付 金	21,000	0.1	100.0				
分担金及び 負 担 金	702,617	1.5	91.5				
使用料及び 手 数 料	590,163	1.3	100.2				
国庫支出金	5,749,149	12.7	100.0				
県 支 出 金	2,735,759	6.0	108.9				
財 産 収 入	79,271	0.2	95.4				
寄 付 金	2,002	0.0	66,733.3				
繰 入 金	1,346,325	3.0	56.0				
繰 越 金	500,000	1.1	100.0				
諸 収 入	1,471,314	3.2	195.8				
市 債	4,144,400	9.1	65.6				
合 計	45,300,000	100.0	96.2	合 計	45,300,000	100.0	96.2

(2) 平成27年度一般会計歳入歳出決算見込額

歳 入					歳 出				
区 分	予算現額	決算見込額	構成比	決算見込額 前年度比	区 分	予算現額	決算見込額	構成比	決算見込額 前年度比
	(千円)	(千円)	(%)	(%)		(千円)	(千円)	(%)	(%)
市 税	20,809,000	21,181,446	42.7	99.3	議 会 費	419,576	412,078	0.9	100.3
市民税	9,197,000	9,305,754	18.8	97.1	総 務 費	5,259,974	4,948,815	10.5	104.4
固定資産税	9,651,000	9,858,218	19.9	101.3	(徴 税 費)	595,996	577,623	1.2	99.0
軽自動車税	210,000	219,178	0.4	102.9	(そ の 他)	4,663,978	4,371,192	9.3	105.1
市たばこ税	893,000	933,922	1.9	99.7	民 生 費	16,930,144	16,448,488	34.8	105.8
都市計画税	858,000	864,374	1.7	100.5	衛 生 費	6,861,994	6,595,955	14.0	94.5
地方譲与税	440,000	484,592	1.0	104.6	労 働 費	149,801	146,282	0.3	88.0
利子割交付金	49,000	44,475	0.1	84.3	農 林 業 費	676,559	656,107	1.4	105.6
配当割交付金	140,000	139,822	0.3	84.4	商 工 費	887,759	868,650	1.8	105.4
株式等譲渡所得割 交 付 金	25,000	144,360	0.3	134.6	土 木 費	5,787,518	4,890,692	10.3	94.3
地方消費税 交 付 金	2,268,000	2,730,373	5.5	167.1	消 防 費	2,063,903	2,014,998	4.3	118.1
自動車取得税 交 付 金	113,000	197,432	0.4	169.5	教 育 費	7,215,788	6,443,641	13.6	129.4
地方特例 交 付 金	88,984	88,984	0.2	104.5	公 債 費	3,851,680	3,821,540	8.1	90.7
地方交付税	3,827,343	3,868,646	7.8	97.9	予 備 費	21,527	0	0.0	100.0
交通安全対策 特別交付金	21,000	24,692	0.0	108.1					
分担金及び 負 担 金	811,442	823,243	1.7	106.7					
使用料及び 手 数 料	588,868	617,978	1.2	99.0					
国庫支出金	6,245,475	5,989,677	12.0	111.8					
県 支 出 金	2,582,677	2,534,633	5.1	92.7					
財 産 収 入	80,448	86,143	0.2	95.7					
寄 付 金	3,284	3,566	0.0	48.1					
繰 入 金	1,850,153	1,475,116	3.0	136.1					
繰 越 金	2,339,071	2,339,072	4.7	70.1					
諸 収 入	782,478	751,069	1.5	86.2					
市 債	7,061,000	6,102,800	12.3	123.9					
合 計	50,126,223	49,628,119	100.0	104.0	合 計	50,126,223	47,247,246	100.0	104.1

(3) 基準財政需要額・基準財政収入額

ア 基準財政需要額

(単位：千円)

区 分	平成24年度	平成25年度	平成26年度	平成27年度	平成28年度
土 木 費	2,131,881	2,123,154	2,066,580	2,062,348	2,023,155
教 育 費	1,983,473	1,941,576	1,876,521	1,844,433	1,855,792
厚 生 費	7,556,250	7,810,462	7,814,558	8,119,446	8,385,695
産 業 経 済 費	579,909	562,325	485,043	466,924	479,518
消 防 費	1,466,932	1,407,910	1,449,370	1,513,149	1,591,085
総 務 費	1,057,097	1,077,242	1,073,971	1,263,367	1,504,882
地方再生対策費等	—	—	—	—	—
地域経済・雇用対策費	282,712	285,583	202,839	182,080	82,505
地域の元気づくり推進費	—	51,625	188,510	291,866	277,225
人口減少等特別対策事業費	—	—	—	302,750	298,510
公 債 費	2,644,685	2,772,835	3,097,519	3,027,825	3,243,271
人 口 ・ 面 積 (包括算定経費)	2,954,463	2,859,105	2,683,624	2,707,744	2,576,425
臨時財政対策債 振 替 分	△2,216,596	△2,125,948	△2,040,077	△1,815,873	△1,837,958
錯誤前合計(A)	18,440,806	18,765,869	18,898,458	19,966,059	20,480,105
錯誤措置額	10,809	△92,685	1,128	△56	0
錯誤後合計(B)	18,451,615	18,673,184	18,899,586	19,966,003	20,480,105

イ 基準財政収入額

(単位：千円)

区 分	平成24年度	平成25年度	平成26年度	平成27年度	平成28年度
市 民 税	6,902,417	7,382,043	7,282,091	7,393,135	7,084,979
固 定 資 産 税	6,933,288	6,961,644	7,138,479	7,216,604	7,389,976
軽自動車税	148,562	152,706	159,107	163,728	190,181
市町村たばこ税	618,689	714,161	675,609	662,178	687,487
利子割交付金	23,822	33,167	37,604	35,951	28,782
配当割交付金	32,400	43,099	70,247	68,448	142,514
株式等譲渡 所得割交付金	10,049	6,741	16,337	36,999	108,703
地方消費税 交 付 金	1,053,802	1,053,314	1,323,498	2,022,617	2,271,666
市町村交付金	29,825	31,284	30,774	30,774	30,736
自動車取得税 交 付 金	207,584	202,979	95,549	102,524	124,545
地方特例交付金	62,740	60,643	63,846	66,738	66,743
地方揮発油譲与税	149,798	147,685	144,835	142,771	138,219
自動車重量 譲 与 税	366,861	343,883	338,307	330,175	335,032
交通安全対策 特別交付金	28,259	28,053	25,616	26,910	26,025
東日本大震災に係る 特例加算額	232	62	43	21	0
錯誤前合計(C)	16,568,328	17,161,464	17,401,942	18,299,573	18,625,588
錯誤措置額	△2,993	—	—	△4,649	—
錯誤後合計(D)	16,565,335	17,161,464	17,401,942	18,294,924	18,625,588

ウ 交付基準額・財力指数比較表

区 分	平成24年度	平成25年度	平成26年度	平成27年度	平成28年度
交付基準額 (D)－(B) (千円)	1,886,280	1,511,720	1,497,644	1,671,079	1,854,517
財力指数 (C)／(A)	0.898	0.915	0.921	0.917	0.909

(注) 平成28年度数値は当初算定分

(4) 一般会計徴税費

(単位：千円)

区 分		平成 26 年度	平成 27 年度	
収 入 額	(1) 市 税	21,322,470	21,181,446	
	(2) 個人 の 県 民 税	5,086,716	5,146,219	
	(3) 合 計	26,409,186	26,327,665	
徴 税 費	人 件 費	(4) 基 本 給	182,893	181,007
		(5) 諸 手 当	107,783	109,890
		(ア) 超 過 勤 務 手 当	14,941	12,591
		(イ) 税 務 特 別 手 当	1,526	1,562
		(ウ) そ の 他 の 手 当	91,316	95,737
		(6) そ の 他	57,707	57,819
		(7) 小 計	348,383	348,716
	需 用 費	(8) 旅 費	284	242
		(9) 賃 金	21,600	23,212
		(10) そ の 他	153,386	146,822
		(11) 小 計	175,270	170,276
	報 奨 金 及 び こ れ に 類 す る 経 費	(12) 納 期 前 納 付 の 報 奨 金	57,848	58,064
		(13) そ の 他	0	0
		(14) 小 計	57,848	58,064
	そ の 他	(15) そ の 他	0	0
	(16) 合 計		581,501	577,056
県 民 税 徴 収 取 扱 費	(17) 納 税 義 務 者 数 を 基 準 に し た 金 額	208,128	208,926	
	(18) 徴 収 額 を 基 準 に し た 金 額	15,771	15,814	
	(19) 合 計	223,899	224,740	
(20) (16) - (19)		357,602	352,316	
税 収 入 に 対 す る 徴 税 費 の 割 合	(21) (16) / (3)	2.2%	2.2%	
	(22) (20) / (1)	1.7%	1.7%	
税 務 職 員 1 人 当 た り の 徴 税 費 (県 民 税 徴 収 取 扱 費 を 除 く)		10,573	10,492	
税 務 職 員 1 人 当 た り の 徴 税 額		387,681	385,117	

(注) 平成26年度は決算額、平成27年度は決算見込額

(5) 平成27年度市税決算見込額

区 分		予 算 現 額		調 定 額		
		(円)	前年比(%)	(円)	前年比(%)	
市 民 税	現年度分	9,096,000,000	100.9	9,295,488,693	97.0	
	滞納繰越分	101,000,000	83.5	503,887,625	88.7	
	計	9,197,000,000	100.7	9,799,376,318	96.5	
内 訳	個 人	現年度分	7,547,000,000	102.5	7,748,519,493	101.0
		滞納繰越分	100,000,000	84.0	487,242,293	88.4
		計	7,647,000,000	102.2	8,235,761,786	100.2
	法 人	現年度分	1,549,000,000	93.9	1,546,969,200	80.8
		滞納繰越分	1,000,000	50.0	16,645,332	97.3
		計	1,550,000,000	93.9	1,563,614,532	80.9
固定資産税		現年度分	9,551,000,000	101.1	9,844,537,900	101.2
		滞納繰越分	100,000,000	94.3	404,338,335	94.4
		計	9,651,000,000	101.0	10,248,876,235	100.9
内 訳	純 固 定 資 産 税	現年度分	9,510,000,000	101.1	9,803,506,300	101.2
		滞納繰越分	100,000,000	94.3	404,338,335	94.4
		計	9,610,000,000	101.0	10,207,844,635	100.9
	交 付 金	41,000,000	100.0	41,031,600	100.0	
軽自動車税		現年度分	208,000,000	100.5	220,697,300	102.9
		滞納繰越分	2,000,000	100.0	13,742,921	102.4
		計	210,000,000	100.5	234,440,221	102.8
市 た ば こ 税			893,000,000	96.2	933,922,399	99.7
都市計画税		現年度分	849,000,000	101.1	862,657,600	100.3
		滞納繰越分	9,000,000	100.0	36,646,344	95.1
		計	858,000,000	101.1	899,303,944	100.1
合 計		現年度分	20,597,000,000	100.8	21,157,303,892	99.2
		滞納繰越分	212,000,000	89.1	958,615,225	91.4
		計	20,809,000,000	100.7	22,115,919,117	98.9

国民健康保険税	現年度分	2,950,752,000	94.8	3,218,459,800	96.1
	滞納繰越分	188,605,000	89.7	1,056,408,332	90.3
	計	3,139,357,000	94.4	4,274,868,132	94.6

(注) 交付金は国有資産等所在市町村交付金

収入済額 (円)	収入率		収納率 (%)	前年度収納率 (%)	
	前年比(%)	構成比(%)			
9,190,190,152	97.1	43.4	101.0	98.9	98.7
115,563,738	96.5	0.5	114.4	22.9	21.1
9,305,753,890	97.1	43.9	101.2	95.0	94.4
7,645,795,952	101.2	36.1	101.3	98.7	98.5
112,245,334	96.3	0.5	112.2	23.0	21.1
7,758,041,286	101.2	36.6	101.5	94.2	93.3
1,544,394,200	80.8	7.3	99.7	99.8	99.8
3,318,404	104.7	0.0	331.8	19.9	18.5
1,547,712,604	80.9	7.3	99.9	99.0	99.1
9,760,078,381	101.3	46.1	102.2	99.1	99.1
98,139,428	101.8	0.5	98.1	24.3	22.5
9,858,217,809	101.3	46.6	102.1	96.2	95.8
9,719,046,781	101.3	45.9	102.2	99.1	99.0
98,139,428	101.8	0.5	98.1	24.3	22.5
9,817,186,209	101.3	46.4	102.2	96.2	95.8
41,031,600	100.0	0.2	100.1	100.0	100.0
216,331,700	102.8	1.0	104.0	98.0	98.1
2,846,363	113.9	0.0	142.3	20.7	18.6
219,178,063	102.9	1.0	104.4	93.5	93.4
933,922,399	99.7	4.4	104.6	100.0	100.0
855,479,147	100.5	4.0	100.8	99.2	99.0
8,894,521	102.6	0.1	98.8	24.3	22.5
864,373,668	100.5	4.1	100.7	96.1	95.7
20,956,001,779	99.3	98.9	101.7	99.0	98.9
225,444,050	99.2	1.1	106.3	23.5	21.7
21,181,445,829	99.3	100.0	101.8	95.8	95.3

3,018,799,753	96.5	94.2	102.3	93.8	93.4
184,738,693	89.5	5.8	98.0	17.5	17.7
3,203,538,446	96.0	100.0	102.0	74.9	73.8

(6) 一般会計歳入決算額に占める市税の割合及び負担額(国保税を除く)

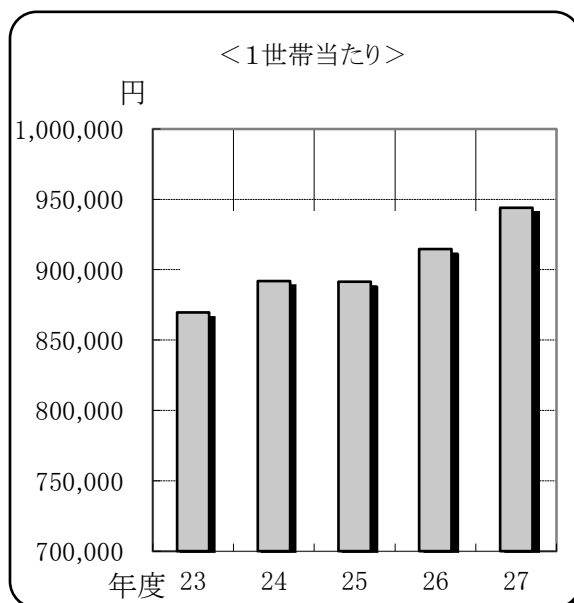
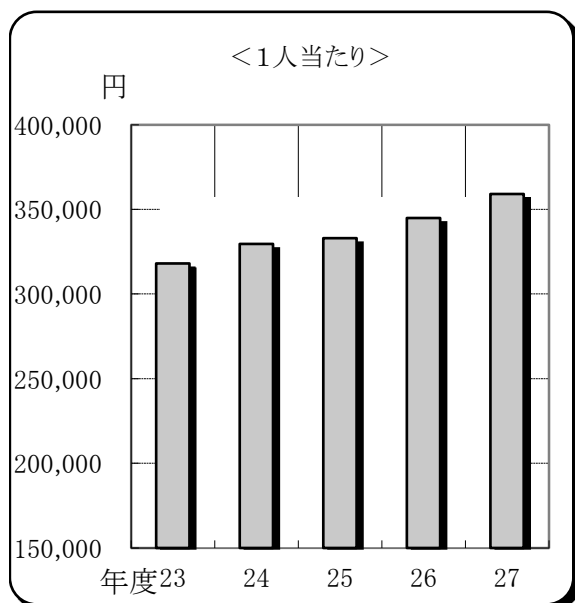
区分 年度	歳入総額 A (千円)	市税決算額 B (千円)	B/A (%)	人口 (人)
23	43,947,650	20,653,298	47.0	138,206
24	45,625,376	20,673,223	45.3	138,397
25	46,010,498	20,750,647	45.1	138,198
26	47,722,606	21,322,470	44.7	138,399
27	49,628,119	21,181,446	42.7	138,230

(注) 1 平成27年度は決算見込額

2 人口、世帯は各年度4月1日現在。以下本書において同じ

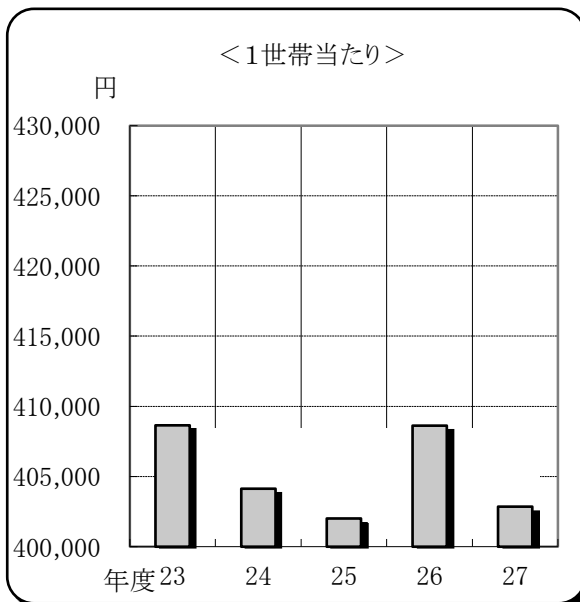
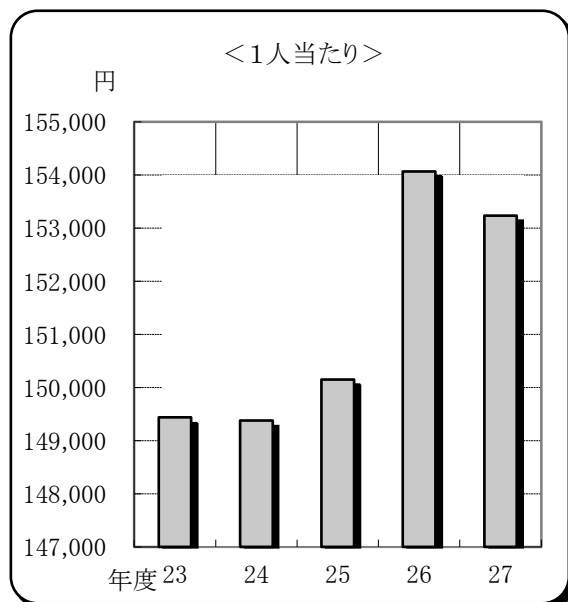
(人口は外国人を含み、世帯は外国世帯及び準世帯を含む)

歳入割合



世帯数 (世帯)	歳入割合		市税負担額	
	1人当たり(円)	1世帯当たり(円)	1人当たり(円)	1世帯当たり(円)
50,540	317,987	869,562	149,439	408,653
51,154	329,670	891,922	149,376	404,137
51,618	332,932	891,365	150,152	402,004
52,181	344,819	914,559	154,065	408,625
52,578	359,026	943,895	153,233	402,858

市税負担額



(7) 市税決算額（国保税を除く）

年度	区分	予 算 現 額 (円)	調 定 額 (円)	調定額 前年比 (%)	収 入 済 額 (円)	収 納 率 (%)
23		19,869,000,000	22,029,874,396	100.2	20,653,298,082	93.8
24		19,902,000,000	21,939,380,979	99.6	20,673,223,011	94.2
25		20,230,000,000	21,904,155,046	99.8	20,750,647,196	94.7
26		20,674,000,000	22,368,942,148	102.1	21,322,470,461	95.3
27		20,809,000,000	22,115,919,117	98.9	21,181,445,829	95.8

(注) 平成27年度は決算見込額

(8) 市税税目別決算額（国保税を除く）

税目	年度	調 定 額 (円)	前 年 比 (%)	構 成 比 (%)	収 入 済 額 (円)	収 納 率 (%)
市 民 税	23	9,524,927,222	100.0	43.2	8,773,127,141	92.1
	24	9,980,716,810	104.8	45.5	9,266,413,898	92.8
	25	9,863,580,997	98.8	45.0	9,219,060,855	93.5
	26	10,151,083,770	102.9	45.4	9,582,363,218	94.4
	27	9,799,376,318	96.5	44.3	9,305,753,890	95.0
固 定 資 産 税	23	10,491,233,872	99.3	47.6	9,930,521,284	94.7
	24	9,998,988,773	95.3	45.6	9,505,450,691	95.1
	25	9,978,206,989	99.8	45.6	9,524,945,529	95.5
	26	10,155,131,280	101.8	45.4	9,730,911,548	95.8
	27	10,248,876,235	100.9	46.3	9,858,217,809	96.2
軽 自 動 車 税	23	210,463,766	101.9	1.0	194,752,690	92.5
	24	215,433,934	102.4	1.0	200,145,025	92.9
	25	220,001,733	102.1	1.0	204,984,428	93.2
	26	227,998,380	103.6	1.0	212,899,653	93.4
	27	234,440,221	102.8	1.1	219,178,063	93.5

(注) 平成27年度は決算見込額

収入未済額 (円)	未納率 (%)	不納欠損額 (円)	欠損率 (%)
1,319,189,875	6.0	57,804,729	0.3
1,200,485,323	5.5	67,263,261	0.3
1,051,007,883	4.8	105,681,638	0.5
961,462,413	4.3	85,975,793	0.4
873,912,318	3.9	61,491,398	0.3

税目	年度	調定額 (円)	前年比 (%)	構成比 (%)	収入済額 (円)	収納率 (%)
市 た ば こ 税	23	894,994,537	114.4	4.1	894,994,537	100.0
	24	876,046,976	97.9	4.0	876,046,976	100.0
	25	968,143,197	110.5	4.4	968,143,197	100.0
	26	936,382,798	96.7	4.2	936,382,798	100.0
	27	933,922,399	99.7	4.2	933,922,399	100.0
都 市 計 画 税	23	908,254,999	100.8	4.1	859,902,430	94.7
	24	868,194,484	95.6	3.9	825,166,421	95.0
	25	874,222,130	100.7	4.0	833,513,187	95.3
	26	898,345,920	102.8	4.0	859,913,244	95.7
	27	899,303,944	100.1	4.1	864,373,668	96.1

4 個人の市県民税

(1) 市県民税調定額及び負担額(現年課税分)

区分 年度	調 定 額				納 税 義 務 者		人 口 (人)	世 帯 数 (世帯)	納 税 義 市 民 税 (円)
	市 民 税 (千円)	県 民 税 (千円)	合 計 (千円)	前 年 比 (%)	納 税 義 務 者 (人)	前 年 比 (%)			
24	7,482,067	4,951,998	12,434,065	104.1	69,604	101.0	138,397	51,154	107,495
25	7,563,753	5,006,736	12,570,489	101.1	69,697	100.1	138,198	51,618	108,523
26	7,668,167	5,086,676	12,754,843	101.5	70,377	101.0	138,399	52,181	108,958
27	7,748,519	5,141,148	12,889,667	101.1	70,497	100.2	138,230	52,578	109,913
28	7,757,754	5,147,233	12,904,987	100.1	70,493	100.0	137,906	53,094	110,050

ア 普通徴収による個人の市県民税調定額及び負担額(現年課税分)

区分 年度	調 定 額 (千円)			納 税 義 務 者 (人)	納 税 義 務 者 1 人 当 た り 負 担 額 (円)		
	市 民 税	県 民 税	合 計		市 民 税	県 民 税	合 計
24	1,990,774	1,315,281	3,306,055	32,627	61,016	40,313	101,329
25	1,960,999	1,295,275	3,256,274	30,566	64,156	42,377	106,533
26	1,905,970	1,262,896	3,168,866	29,584	64,426	42,688	107,114
27	1,824,870	1,209,176	3,034,046	28,236	64,629	42,824	107,453
28	1,709,771	1,133,162	2,842,933	27,233	62,783	41,610	104,393

(注) 1 平成26年度以前は決算額、平成27年度は決算見込額、平成28年度は6月末現在の額

2 年金特別徴収のみの納税義務者については、普通徴収に含める

イ 特別徴収による個人の市県民税調定額及び負担額(現年課税分)

区分 年度	調 定 額 (千円)			納 税 義 務 者 (人)	納 税 義 務 者 1 人 当 た り 負 担 額 (円)		
	市 民 税	県 民 税	合 計		市 民 税	県 民 税	合 計
24	5,491,293	3,636,717	9,128,010	36,977	148,506	98,350	246,856
25	5,602,754	3,711,461	9,314,215	39,131	143,179	94,848	238,027
26	5,762,197	3,823,780	9,585,977	40,793	141,255	93,736	234,991
27	5,923,649	3,931,972	9,855,621	42,261	140,168	93,040	233,208
28	6,047,983	4,014,071	10,062,054	43,260	139,805	92,790	232,595

(注) 平成26年度以前は決算額、平成27年度は決算見込額、平成28年度は6月末現在の額

務者1人当たり負担額			人口1人当たり負担額				1世帯当たり負担額			
県民税 (円)	合計		市民税 (円)	県民税 (円)	合計		市民税 (円)	県民税 (円)	合計	
	(円)	前年比 (%)			(円)	前年比 (%)			(円)	前年比 (%)
71,145	178,640	103.1	54,062	35,781	89,843	104.0	146,266	96,805	243,071	102.9
71,836	180,359	101.0	54,731	36,229	90,960	101.2	146,533	96,996	243,529	100.2
72,278	181,236	100.5	55,406	36,754	92,160	101.3	146,953	97,482	244,435	100.4
72,927	182,840	100.9	56,055	37,193	93,248	101.2	147,372	97,781	245,153	100.3
73,018	183,068	100.1	56,254	37,324	93,578	100.4	146,114	96,945	243,059	99.1

(注) 平成26年度以前は決算額、平成27年度は決算見込額、平成28年度は6月末現在の額

(2) 納税義務者数(現年課税分)

(単位：人)

区分 年度	普通徴収				特別徴収				合計
	均等割のみ	所得割のみ	均等割と所得割	計	均等割のみ	所得割のみ	均等割と所得割	計	
24	4,779	1,250	26,598	32,627	1,313	355	35,309	36,977	69,604
25	4,930	551	25,085	30,566	1,133	266	37,732	39,131	69,697
26	4,862	718	24,004	29,584	1,386	290	39,117	40,793	70,377
27	4,827	575	22,834	28,236	1,501	281	40,479	42,261	70,497
28	4,633	374	22,226	27,233	1,679	147	41,434	43,260	70,493

(注) 1 平成26年度以前は決算数値、平成27年度は決算見込数値、平成28年度は6月末現在の数値

2 年金特別徴収のみの納税義務者については、普通徴収に含める

(3) 個人の市民税の総所得金額及び納税義務者数

年 度	区 分 所得者 区 分	総 所 得 金 額 (千円)		均等割のみ納める者		所得割のみ納める者	
		総 所 得 分	分 離 (譲 渡) 分	納税義務 者数(人)	均等割額 (千円)	納税義務 者数(人)	所得割額 (千円)
				A	B	C	D
24 年 度	給 与	160,198,632	/	3,375	10,125	/	/
	営 業	7,491,138		470	1,410		
	農 業	832,418		113	339		
	その他の事業	—		—	—		
	そ の 他	20,985,014		1,964	5,892		
	分離課税選択	1,630,554	2,701,742	—	—		
	家屋敷のみ	—	94	282			
	計	193,839,498	6,016	18,048			
25 年 度	給 与	160,304,222	/	3,330	9,990	/	/
	営 業	7,310,283		429	1,287		
	農 業	916,858		110	330		
	その他の事業	—		—	—		
	そ の 他	20,410,519		2,033	6,099		
	分離課税選択	3,163,016	3,902,202	—	—		
	家屋敷のみ	—	98	294			
	計	196,007,100	6,000	18,000			
26 年 度	給 与	160,848,241	/	3,417	11,960	/	/
	営 業	7,603,521		424	1,484		
	農 業	799,426		94	329		
	その他の事業	—		—	—		
	そ の 他	19,973,126		2,190	7,665		
	分離課税選択	5,099,893	6,110,572	—	—		
	家屋敷のみ	—	88	308			
	計	200,434,779	6,213	21,746			

均等割と所得割を納める者			合 計				納税義務者数 (人) A+C+E
			均等割を納める者		所得割を納める者		
納税義務者数(人) E	均等割額(千円) F	所得割額(千円) G	納税義務者数(人) (A+E) H	均等割額(千円) (B+F) I	納税義務者数(人) (C+E) J	所得割額(千円) (D+G) K	
49,466	148,398	6,155,793	52,841	158,523	49,466	6,155,793	52,841
2,033	6,099	299,199	2,503	7,509	2,033	299,199	2,503
306	918	27,749	419	1,257	306	27,749	419
—	—	—	—	—	—	—	—
10,215	30,645	757,038	12,179	36,537	10,215	757,038	12,179
—	—	—	—	—	—	—	—
—	—	—	94	282	—	—	94
62,020	186,060	7,239,779	68,036	204,108	62,020	7,239,779	68,036
49,601	148,803	6,151,647	52,931	158,793	49,601	6,151,647	52,931
2,070	6,210	302,008	2,499	7,497	2,070	302,008	2,499
339	1,017	29,905	449	1,347	339	29,905	449
—	—	—	—	—	—	—	—
10,395	31,185	785,750	12,428	37,284	10,395	785,750	12,428
—	—	—	—	—	—	—	—
—	—	—	98	294	—	—	98
62,405	187,215	7,269,310	68,405	205,215	62,405	7,269,310	68,405
49,857	174,500	6,195,689	53,274	186,460	49,857	6,195,689	53,274
2,071	7,249	311,277	2,495	8,733	2,071	311,277	2,495
307	1,075	25,809	401	1,404	307	25,809	401
—	—	—	—	—	—	—	—
10,627	37,195	822,104	12,817	44,860	10,627	822,104	12,817
—	—	—	—	—	—	—	—
—	—	—	88	308	—	—	88
62,862	220,019	7,354,879	69,075	241,765	62,862	7,354,879	69,075

年 度	区 分 所得者 区分	総所得金額（千円）		均等割のみ納める者		所得割のみ納める者	
		総所得分	分離（譲渡）分	納税義務 者数(人)	均等割額 (千円)	納税義務 者数(人)	所得割額 (千円)
			A	B	C	D	
27 年 度	給与	164,604,203	/	3,431	12,009	/	/
	営業	8,005,533		379	1,326		
	農業	642,991		91	318		
	その他の事業	—		—	—		
	その他	19,219,127		2,287	8,005		
	分離課税選択	4,684,434	4,221,983	—	—		
	家屋敷のみ	—	0	0			
	計	201,378,271	6,188	21,658			
28 年 度	給与	167,475,910	/	3,484	12,194	/	/
	営業	8,189,229		379	1,327		
	農業	798,452		91	319		
	その他の事業	—		—	—		
	その他	19,468,369		2,353	8,235		
	分離課税選択	4,608,160	5,476,926	—	—		
	家屋敷のみ	—	0	0			
	計	206,017,046	6,307	22,075			

均等割と所得割を納める者			合 計				納税義務者数 (人) A+C+E
			均等割を納める者		所得割を納める者		
納税義務者数(人) E	均等割額 (千円) F	所得割額 (千円) G	納税義務者数(人) (A+E) H	均等割額 (千円) (B+F) I	納税義務者数(人) (C+E) J	所得割額 (千円) (D+G) K	
50,372	176,302	6,318,951	53,803	188,311	50,372	6,318,951	53,803
2,117	7,410	330,448	2,496	8,736	2,117	330,448	2,496
260	910	19,692	351	1,228	260	19,692	351
—	—	—	—	—	—	—	—
10,302	36,057	756,895	12,589	44,062	10,302	756,895	12,589
—	—	—	—	—	—	—	—
—	—	—	0	0	—	—	0
63,051	220,679	7,425,986	69,239	242,337	63,051	7,425,986	69,239
50,760	177,660	6,364,070	54,244	189,854	50,760	6,364,070	54,244
2,145	7,507	333,226	2,524	8,834	2,145	333,226	2,524
278	973	28,114	369	1,292	278	28,114	369
—	—	—	—	—	—	—	—
10,463	36,621	797,130	12,816	44,856	10,463	797,130	12,816
—	—	—	—	—	—	—	—
—	—	—	0	0	—	—	0
63,646	222,761	7,522,540	69,953	244,836	63,646	7,522,540	69,953

〔課税状況調〕

(4) 所得控除

区分 年度		雑 損	医 療 費	社会保険料	小規模企業 共済等掛金	生命保険料	地震保険料
控 除 額 (千円)	24	5,935	1,442,899	30,755,999	505,386	1,844,408	209,782
	25	3,925	1,453,043	31,666,961	529,149	1,948,471	210,180
	26	4,563	1,405,555	32,642,966	568,880	2,040,667	212,049
	27	1,318	1,358,105	33,645,459	646,258	2,097,383	211,748
	28	5,564	1,410,478	34,648,221	717,687	2,162,977	216,252
対象納税義務者 (人)	24	15	7,687	58,974	1,031	45,985	16,705
	25	15	7,643	59,328	1,087	45,917	16,885
	26	12	7,594	59,865	1,241	46,234	17,210
	27	4	7,389	60,233	2,349	46,251	17,338
	28	15	7,569	60,912	2,812	46,650	17,484
一人当たりの 控除額 (円)	24	395,667	187,706	521,518	490,190	40,109	12,558
	25	261,667	190,114	533,761	486,798	42,435	12,448
	26	380,250	185,088	545,276	458,405	44,138	12,321
	27	329,500	183,801	558,588	275,120	45,348	12,213
	28	370,933	186,349	568,824	255,223	46,366	12,369

障 害 者			同居特障 加算分	寡 婦			寡 夫
普 通	特 別	計 (実人数)		一 般	特 別	計	
410,020	318,600	728,620	127,650	118,820	129,300	248,120	34,580
416,780	325,800	742,580	133,630	121,420	136,800	258,220	32,500
420,940	327,900	748,840	130,640	118,040	141,600	259,640	33,280
411,060	305,700	716,760	120,980	120,120	142,800	262,920	29,640
406,380	312,000	718,380	125,580	129,740	145,200	274,940	28,860
1,544	1,034	2,535	548	457	431	888	133
1,565	1,053	2,578	573	467	456	923	125
1,572	1,063	2,588	562	454	472	926	128
1,535	996	2,487	519	462	476	938	114
1,524	1,017	2,496	539	499	484	983	111
265,557	308,124	287,424	232,938	260,000	300,000	279,414	260,000
266,313	309,402	288,045	233,211	260,000	300,000	279,762	260,000
267,774	308,467	289,351	232,456	260,000	300,000	280,389	260,000
267,792	306,928	288,203	233,102	260,000	300,000	280,299	260,000
266,654	306,785	287,813	232,987	260,000	300,000	279,695	260,000

[課税状況調]

区分 年度		勤労学生	配偶者			配偶者特別
			一般 (70歳未満)	老人配偶者 (70歳以上)	計	
控除額 (千円)	24	780	5,385,930	791,920	6,177,850	389,530
	25	2,080	5,203,440	921,120	6,124,560	429,310
	26	1,560	5,100,480	965,580	6,066,060	425,900
	27	1,040	4,960,560	975,080	5,935,640	432,450
	28	1,560	4,818,000	995,220	5,813,220	453,780
対象納税義務者 (人)	24	3	16,321	2,084	18,405	1,643
	25	8	15,768	2,424	18,192	1,791
	26	6	15,456	2,541	17,997	1,809
	27	4	15,032	2,566	17,598	1,849
	28	6	14,600	2,619	17,219	1,941
一人当たりの控除額 (円)	24	260,000	330,000	380,000	335,662	237,085
	25	260,000	330,000	380,000	336,662	239,704
	26	260,000	330,000	380,000	337,060	235,434
	27	260,000	330,000	380,000	337,291	233,883
	28	260,000	330,000	380,000	337,605	233,787

扶		養			基 礎	計
一 般 (16歳～18歳) (23歳～69歳)	特 定 扶 養 親 族 (19歳～22歳)	老 人 扶 養 (70 歳 以 上)	同 居 老 親 等 親 族 (70 歳 以 上)	計 (実 人 数)		
1,961,190	1,382,400	282,720	1,288,800	4,915,110	20,466,600	67,853,249
1,955,910	1,387,350	281,960	1,287,000	4,912,220	20,593,650	69,040,479
1,951,620	1,376,550	292,220	1,262,700	4,883,090	20,744,460	70,168,150
1,945,350	1,402,650	281,580	1,231,200	4,860,780	20,806,830	71,127,311
1,955,580	1,417,950	283,480	1,201,500	4,858,510	21,003,180	72,439,189
5,280	2,681	663	2,567	9,115	62,020	
5,246	2,699	654	2,568	9,104	62,405	
5,284	2,708	684	2,539	9,146	62,862	
5,289	2,771	655	2,462	9,123	63,051	
5,287	2,785	671	2,417	9,185	63,646	
371,438	515,628	426,425	502,065	539,233	330,000	
372,838	514,024	431,131	501,168	539,567	330,000	
369,345	508,327	427,222	497,322	533,904	330,000	
367,811	506,189	429,893	500,081	532,805	330,000	
369,885	509,138	422,474	497,104	528,961	330,000	

[課税状況調]

(5) 税額控除

(単位：千円)

所得者 区分 年度	給 与	営 業	農 業	その 他 の 事 業	そ の 他	譲 渡 所 得 分 離 課 税 を した 者	計	前 年 比 (%)
25	181,001	7,972	1,075	—	31,521	2,607	224,176	98.1
26	176,404	7,161	1,049	—	31,499	4,384	220,497	98.4
27	187,776	8,376	871	—	30,916	4,625	232,564	105.5
28	243,598	13,611	875	—	32,837	9,112	300,033	129.0

〔課税状況調〕

(6) 青色申告者及び事業専従者

区分 年度	青色申告 者である 納税義務 者 数 (人)	左のうち青色事業専従者を有する者				白色事業専従者を有する者			
		専 従 者 数		青 色 専 従 者 給 与 額 (千円)	納 税 義 務 者 数 (人)	専 従 者 数		専 従 者 控 除 額 (千円)	白 色 事 業 専 従 者 を 有 する 納 税 義 務 者 数 (人)
		配 偶 者 (人)	配 偶 者 以 外 の 者 (人)			配 偶 者 (人)	配 偶 者 以 外 の 者 (人)		
24	2,562	761	317	2,489,074	856	307	65	270,589	343
25	2,697	737	311	2,385,391	846	300	65	270,854	336
26	2,769	767	324	2,502,430	876	286	52	247,920	316
27	2,878	740	312	2,412,202	844	255	56	225,224	287
28	3,002	729	318	2,387,334	845	236	45	208,053	261

〔課税状況調〕

5 法人市民税

(1) 調定額（現年課税分）

（単位：千円）

区分 年度	均 等 割 額	法 人 税 割 額	計	前 年 比 (%)
23	316,956	1,269,693	1,586,649	108.0
24	313,512	1,470,594	1,784,106	112.4
25	313,952	1,326,965	1,640,917	92.0
26	328,121	1,586,427	1,914,548	116.7
27	327,091	1,219,878	1,546,969	80.8

(2) 均等割区分別法人数

（単位：人）

区 分 \ 年 度	24	25	26	27	28
法第312条第1項第1号に規定する法人	1,894	1,915	1,925	1,941	1,961
法第312条第1項第2号に規定する法人	30	32	35	40	36
法第312条第1項第3号に規定する法人	331	334	349	356	359
法第312条第1項第4号に規定する法人	65	62	61	64	63
法第312条第1項第5号に規定する法人	98	100	104	98	100
法第312条第1項第6号に規定する法人	20	22	22	24	23
法第312条第1項第7号に規定する法人	131	128	133	133	136
法第312条第1項第8号に規定する法人	13	14	14	13	15
法第312条第1項第9号に規定する法人	21	20	20	22	22
合 計	2,603	2,627	2,663	2,691	2,715

〔課税状況調〕

6 固定資産税

(1) 調定額(現年課税分)

区分 年度	土 地		家 屋		償 却 資 産	
	調定額(千円)	前年比(%)	調定額(千円)	前年比(%)	調定額(千円)	前年比(%)
24	3,888,784	98.9	3,608,167	91.0	1,918,024	96.6
25	3,898,102	100.2	3,710,680	102.8	1,849,361	96.4
26	3,976,753	102.0	3,874,270	104.4	1,834,721	99.2
27	3,940,142	99.1	3,863,700	99.7	1,999,664	109.0
28	3,961,568	100.5	3,959,045	102.5	2,097,375	104.9

(注) 1 平成26年度以前は決算額、平成27年度は決算見込額、平成28年度は当初調定額

2 交付金は国有資産等所在市町村交付金

(2) 納税義務者数(現年課税分)

区分 年度	納 税 義 務 者 数 (人)				
	土 地	家 屋	償 却 資 産	計	実 数
24	39,697	41,844	1,215	82,756	57,860
25	35,185	41,182	1,214	77,581	53,437
26	35,545	41,784	1,212	78,541	54,048
27	35,876	42,072	1,281	79,229	54,444
28	36,138	42,291	1,350	79,779	54,702

(注) 当初数値(平成25年度以降、区分所有分の納通発行体系の変更による減)

交 付 金		合 計	
調定額(千円)	前年比(%)	調定額(千円)	前年比(%)
39,767	100.0	9,454,742	95.3
41,712	104.9	9,499,855	100.5
41,031	98.4	9,726,775	102.4
41,032	100.0	9,844,538	101.2
40,981	99.9	10,058,969	102.2

前 年 比 (%)					構 成 比 (%)		
土 地	家 屋	償却資産	計	実 数	土 地	家 屋	償却資産
101.1	101.5	100.9	101.3	101.1	48.0	50.6	1.4
88.6	98.4	99.9	93.7	92.4	45.4	53.1	1.5
101.0	101.5	99.8	101.2	101.1	45.3	53.2	1.5
100.9	100.7	105.7	100.9	100.7	45.3	53.1	1.6
100.7	100.5	105.4	100.7	100.5	45.3	53.0	1.7

(3) 土地総括表 (平成28年度)

区分 地目		地 積 (㎡)				決 定 価 格	
		非課税地積 (イ)	評価総地積 (ロ)	法定免税点 未 満 (ハ)	法定免税点 以 上 [(ロ)-(ハ)] (ニ)	総 額 (ホ)	法定免税点 未 満 (ヘ)
田	一般田	—	18,014,286	1,063,928	16,950,358	2,009,357	117,242
	生産緑地	—	53,713	3,644	50,069	5,760	394
	介在田	—	34,776	0	34,776	252,884	1
	市街化田	—	62,708	422	62,286	1,113,337	609
	計	—	18,165,483	1,067,994	17,097,489	3,381,338	118,246
畑	一般畑	—	16,821,696	1,159,801	15,661,895	1,655,410	113,646
	生産緑地	—	86,192	3,278	82,914	8,336	315
	介在畑	—	96,195	8	96,187	1,240,680	19
	市街化畑	—	231,156	232	230,924	9,427,004	1,686
	計	—	17,235,239	1,163,319	16,071,920	12,331,430	115,666
宅 地	小規模 住宅		7,638,963	22,312	7,616,651	291,572,216	446,848
	一般住宅		5,371,960	0	5,371,960	146,233,859	0
	非住宅 用地		6,227,741	3,443	6,224,298	190,990,957	9,818
	計	1,005,837	19,238,664	25,755	19,212,909	628,797,032	456,666
	鉱泉地	5	—	—	—	—	—
	池 沼	17,244	29,481	279	29,202	180,089	33
	宅 地 介在 山林	—	1,938	0	1,938	53,692	0
	農地等 介在 山林	31,573	233,872	33,033	200,839	27,822	3,929
	牧 場	—	—	—	—	—	—
	原 野	8,333	3,576	1,196	2,380	429	143
雑 種 地	鉄軌道 用地	542	761,794	0	761,794	7,016,201	0
	その他の 雑種地	472,240	3,156,111	4,166	3,151,945	60,883,654	9,447
	計	472,782	3,917,905	4,166	3,913,739	67,899,855	9,447
	そ の 他	13,426,759					
	合 計	14,962,533	58,826,158	2,295,742	56,530,416	712,671,687	704,130

(千円)	(ト)に係る 課税標準額 (千円) (チ)	筆 数 (筆)				単位当たり価格(円)	
		非課税 筆 数 (リ)	評 価 総筆数 (ヌ)	法定免税点 未 満 (ル)	法定免税点 以 上 [(ヌ)-(ル)] (ヲ)	平均価格 (円/㎡) [(ホ)/(ロ)] (ワ)	最高価格 (円/㎡) (カ)
1,892,115	1,892,115	—	32,090	2,442	29,648	112	157
5,366	5,366	—	91	5	86	107	141
252,883	175,167	—	83	0	83	7,272	69,237
1,112,728	369,347	—	170	2	168	17,754	72,968
3,263,092	2,441,995	—	32,434	2,449	29,985	186	73,710
1,541,764	1,541,764	—	40,425	3,387	37,038	98	114
8,021	8,021	—	234	12	222	97	110
1,240,661	852,927	—	296	1	295	12,898	80,247
9,425,318	3,126,583	—	1,059	7	1,052	40,782	92,567
12,215,764	5,529,295	—	42,014	3,407	38,607	715	92,567
291,125,368	48,518,656		54,717	549	54,168	38,169	111,791
146,233,859	48,741,923		33,181	0	33,181	27,222	99,988
190,981,139	131,810,732		12,545	61	12,484	30,668	125,923
628,340,366	229,071,311	1,557	100,443	610	99,833	32,684	125,923
—	—	1	—	—	—	—	—
180,056	126,594	29	36	2	34	6,109	17,500
53,692	37,584	—	7	0	7	27,705	44,800
23,893	23,893	74	1,106	163	943	119	120
—	—	—	—	—	—	—	—
286	286	18	25	3	22	120	120
7,016,201	3,730,540	17	1,266	0	1,266	9,210	20,314
60,874,207	42,140,928	1,341	9,159	59	9,100	19,291	97,809
67,890,408	45,871,468	1,358	10,425	59	10,366	17,331	97,809
		56,885					
711,967,557	283,102,426	59,922	186,490	6,693	179,797	12,115	

参考 法定免税点 300,000円

[概要調書]

(4) 宅地等の負担調整 (平成28年度)

ア 住宅用地

(法定免税点以上のもの)

区 分		納税義務者数 (人)	地積 (㎡)	決定価格 (千円)	課税標準額 (千円)	筆数 (筆)
小規模住宅用地	負担水準1.00以上	29,294	6,975,050	250,996,693	41,832,781	50,268
	負担水準0.95以上1.00未満	2,948	635,146	39,920,065	6,653,344	3,845
	負担水準0.90以上0.95未満	23	4,206	149,392	24,448	34
	負担水準0.85以上0.90未満	5	779	19,263	2,989	6
	負担水準0.80以上0.85未満	2	270	4,934	728	2
	負担水準0.75以上0.80未満	0	0	0	0	0
	負担水準0.70以上0.75未満	2	508	9,211	1,204	6
	負担水準0.65以上0.70未満	5	692	25,810	3,162	7
	負担水準0.60以上0.65未満	0	0	0	0	0
	負担水準0.55以上0.60未満	0	0	0	0	0
	負担水準0.50以上0.55未満	0	0	0	0	0
	負担水準0.45以上0.50未満	0	0	0	0	0
	負担水準0.40以上0.45未満	0	0	0	0	0
	負担水準0.35以上0.40未満	0	0	0	0	0
	負担水準0.30以上0.35未満	0	0	0	0	0
	負担水準0.25以上0.30未満	0	0	0	0	0
	負担水準0.20以上0.25未満	0	0	0	0	0
	負担水準0.15以上0.20未満	0	0	0	0	0
	負担水準0.10以上0.15未満	0	0	0	0	0
	負担水準0.05以上0.10未満	0	0	0	0	0
負担水準0.05未満	0	0	0	0	0	
計	32,279	7,616,651	291,125,368	48,518,656	54,168	
一般住宅用地	負担水準1.00以上	16,859	5,264,836	140,463,241	46,821,080	31,957
	負担水準0.95以上1.00未満	833	102,222	5,647,942	1,882,647	1,188
	負担水準0.90以上0.95未満	14	2,475	70,095	22,935	25
	負担水準0.85以上0.90未満	2	1,087	28,671	8,834	2
	負担水準0.80以上0.85未満	1	262	4,289	1,248	1
	負担水準0.75以上0.80未満	0	0	0	0	0
	負担水準0.70以上0.75未満	2	1,077	19,570	5,167	6
	負担水準0.65以上0.70未満	1	1	51	12	2
	負担水準0.60以上0.65未満	0	0	0	0	0
	負担水準0.55以上0.60未満	0	0	0	0	0
	負担水準0.50以上0.55未満	0	0	0	0	0
	負担水準0.45以上0.50未満	0	0	0	0	0
	負担水準0.40以上0.45未満	0	0	0	0	0
	負担水準0.35以上0.40未満	0	0	0	0	0
	負担水準0.30以上0.35未満	0	0	0	0	0
	負担水準0.25以上0.30未満	0	0	0	0	0
	負担水準0.20以上0.25未満	0	0	0	0	0
	負担水準0.15以上0.20未満	0	0	0	0	0
	負担水準0.10以上0.15未満	0	0	0	0	0
	負担水準0.05以上0.10未満	0	0	0	0	0
負担水準0.05未満	0	0	0	0	0	
計	17,712	5,371,960	146,233,859	48,741,923	33,181	

区 分		納税義務者数 (人)	地積 (㎡)	決定価格 (千円)	課税標準額 (千円)	筆数 (筆)
計	負担水準1.00以上	46,153	12,239,886	391,459,934	88,653,861	82,225
	負担水準0.95以上1.00未満	3,781	737,368	45,568,007	8,535,991	5,033
	負担水準0.90以上0.95未満	37	6,681	219,487	47,383	59
	負担水準0.85以上0.90未満	7	1,866	47,934	11,823	8
	負担水準0.80以上0.85未満	3	532	9,223	1,976	3
	負担水準0.75以上0.80未満	0	0	0	0	0
	負担水準0.70以上0.75未満	4	1,585	28,781	6,371	12
	負担水準0.65以上0.70未満	6	693	25,861	3,174	9
	負担水準0.60以上0.65未満	0	0	0	0	0
	負担水準0.55以上0.60未満	0	0	0	0	0
	負担水準0.50以上0.55未満	0	0	0	0	0
	負担水準0.45以上0.50未満	0	0	0	0	0
	負担水準0.40以上0.45未満	0	0	0	0	0
	負担水準0.35以上0.40未満	0	0	0	0	0
	負担水準0.30以上0.35未満	0	0	0	0	0
	負担水準0.25以上0.30未満	0	0	0	0	0
	負担水準0.20以上0.25未満	0	0	0	0	0
	負担水準0.15以上0.20未満	0	0	0	0	0
	負担水準0.10以上0.15未満	0	0	0	0	0
	負担水準0.05以上0.10未満	0	0	0	0	0
負担水準0.05未満	0	0	0	0	0	
計		49,991	12,988,611	437,359,227	97,260,579	87,349

[概要調書]

イ 非住宅用地

(法定免税点以上のもの)

区 分		納税義務者数 (人)	地積 (㎡)	決定価格 (千円)	課税標準額 (千円)	筆数 (筆)
非住宅用地	負担水準0.70超	4	723	38,991	27,293	4
	負担水準0.65以上0.70以下	5,684	5,737,292	175,229,015	121,918,494	11,566
	負担水準0.60以上0.65未満	210	378,559	15,397,413	9,680,611	353
	負担水準0.55以上0.60未満	415	100,827	216,705	130,023	534
	負担水準0.50以上0.55未満	8	3,924	5,486	3,193	11
	負担水準0.45以上0.50未満	9	2,973	93,529	51,118	16
	負担水準0.40以上0.45未満	0	0	0	0	0
	負担水準0.35以上0.40未満	0	0	0	0	0
	負担水準0.30以上0.35未満	0	0	0	0	0
	負担水準0.25以上0.30未満	0	0	0	0	0
	負担水準0.20以上0.25未満	0	0	0	0	0
	負担水準0.15以上0.20未満	0	0	0	0	0
	負担水準0.10以上0.15未満	0	0	0	0	0
	負担水準0.05以上0.10未満	0	0	0	0	0
	負担水準0.05未満	0	0	0	0	0
計	6,330	6,224,298	190,981,139	131,810,732	12,484	

[概要調書]

ウ その他

(法定免税点以上のもの)

区 分		納税義務者数 (人)	地積 (㎡)	決定価格 (千円)	課税標準額 (千円)	筆数 (筆)
宅地 比準土地	負担水準0.70超	0	0	0	0	0
	負担水準0.65以上0.70以下	4,892	3,513,729	61,164,095	42,503,834	10,113
	負担水準0.60以上0.65未満	162	508,176	8,224,515	4,428,882	496
	負担水準0.55以上0.60未満	76	26,482	66,056	39,633	110
	負担水準0.50以上0.55未満	4	2,873	31,372	18,336	6
	負担水準0.45以上0.50未満	13	5,569	129,384	70,778	29
	負担水準0.40以上0.45未満	0	0	0	0	0
	負担水準0.35以上0.40未満	0	0	0	0	0
	負担水準0.30以上0.35未満	0	0	0	0	0
	負担水準0.25以上0.30未満	0	0	0	0	0
	負担水準0.20以上0.25未満	0	0	0	0	0
	負担水準0.15以上0.20未満	0	0	0	0	0
	負担水準0.10以上0.15未満	0	0	0	0	0
	負担水準0.05以上0.10未満	0	0	0	0	0
	負担水準0.05未満	0	0	0	0	0
計	5,147	4,056,829	69,615,422	47,061,463	10,754	

(法定免税点以上のもの)

区 分		納税義務者数 (人)	地積 (㎡)	決定価格 (千円)	課税標準額 (千円)	筆数 (筆)
宅地比準土地 以外	負担水準1.00以上	557	222,232	26,457	26,457	996
	負担水準0.95以上1.00未満	0	0	0	0	0
	計	557	222,232	26,457	26,457	996

[概要調書]

(5) 一般農地の負担調整(平成28年度)

(法定免税点以上のもの)

区 分		納税義務 者数(人)	地積 (㎡)	決定価格 (千円)	課税標準額 (千円)	筆数 (筆)
田	本 則	7,148	17,000,427	1,897,481	1,897,481	29,734
	負担調整率1.025	0	0	0	0	0
	負担調整率1.05	0	0	0	0	0
	負担調整率1.075	0	0	0	0	0
	負担調整率1.10	0	0	0	0	0
	計	7,148	17,000,427	1,897,481	1,897,481	29,734
畑	本 則	8,346	15,744,809	1,549,785	1,549,785	37,260
	負担調整率1.025	0	0	0	0	0
	負担調整率1.05	0	0	0	0	0
	負担調整率1.075	0	0	0	0	0
	負担調整率1.10	0	0	0	0	0
	計	8,346	15,744,809	1,549,785	1,549,785	37,260
計	本 則	15,494	32,745,236	3,447,266	3,447,266	66,994
	負担調整率1.025	0	0	0	0	0
	負担調整率1.05	0	0	0	0	0
	負担調整率1.075	0	0	0	0	0
	負担調整率1.10	0	0	0	0	0
	計	15,494	32,745,236	3,447,266	3,447,266	66,994

〔概要調書〕

(6) 特定市街化区域農地の負担調整(平成28年度)

(法定免税点以上のもの)

区分	納税義務者数 (人)	地積 (㎡)	決定価格 (千円)	課税標準額 (千円)	筆数 (筆)	
田	負担水準1.00以上	60	37,998	580,840	193,613	101
	負担水準0.95以上1.00未満	35	17,976	485,668	161,889	47
	負担水準0.90以上0.95未満	5	1,531	17,440	5,804	5
	負担水準0.85以上0.90未満	6	3,129	4,067	1,236	12
	負担水準0.80以上0.85未満	1	1,207	17,448	5,005	1
	負担水準0.75以上0.80未満	1	315	3,701	1,032	1
	負担水準0.70以上0.75未満	0	0	0	0	0
	負担水準0.65以上0.70未満	0	0	0	0	0
	負担水準0.60以上0.65未満	0	0	0	0	0
	負担水準0.55以上0.60未満	1	130	3,564	768	1
	負担水準0.50以上0.55未満	0	0	0	0	0
	負担水準0.45以上0.50未満	0	0	0	0	0
	負担水準0.40以上0.45未満	0	0	0	0	0
	負担水準0.35以上0.40未満	0	0	0	0	0
	負担水準0.30以上0.35未満	0	0	0	0	0
	負担水準0.25以上0.30未満	0	0	0	0	0
	負担水準0.20以上0.25未満	0	0	0	0	0
	負担水準0.15以上0.20未満	0	0	0	0	0
	負担水準0.10以上0.15未満	0	0	0	0	0
	負担水準0.05以上0.10未満	0	0	0	0	0
	負担水準0.05未満	0	0	0	0	0
計	109	62,286	1,112,728	369,347	168	
畑	負担水準1.00以上	561	199,725	7,752,864	2,572,829	909
	負担水準0.95以上1.00未満	107	28,744	1,602,357	534,119	128
	負担水準0.90以上0.95未満	5	1,274	36,968	11,810	5
	負担水準0.85以上0.90未満	0	0	0	0	0
	負担水準0.80以上0.85未満	0	0	0	0	0
	負担水準0.75以上0.80未満	0	0	0	0	0
	負担水準0.70以上0.75未満	0	0	0	0	0
	負担水準0.65以上0.70未満	6	973	29,826	7,064	8
	負担水準0.60以上0.65未満	1	208	3,303	761	2
	負担水準0.55以上0.60未満	0	0	0	0	0
	負担水準0.50以上0.55未満	0	0	0	0	0
	負担水準0.45以上0.50未満	0	0	0	0	0
	負担水準0.40以上0.45未満	0	0	0	0	0
	負担水準0.35以上0.40未満	0	0	0	0	0
	負担水準0.30以上0.35未満	0	0	0	0	0
	負担水準0.25以上0.30未満	0	0	0	0	0
	負担水準0.20以上0.25未満	0	0	0	0	0
	負担水準0.15以上0.20未満	0	0	0	0	0
	負担水準0.10以上0.15未満	0	0	0	0	0
	負担水準0.05以上0.10未満	0	0	0	0	0
	負担水準0.05未満	0	0	0	0	0
計	680	230,924	9,425,318	3,126,583	1,052	

区 分	納税義務者数 (人)	地積 (㎡)	決定価格 (千円)	課税標準額 (千円)	筆数 (筆)	
計	負担水準1.00以上	621	237,723	8,333,704	2,766,442	1,010
	負担水準0.95以上1.00未満	142	46,720	2,088,025	696,008	175
	負担水準0.90以上0.95未満	10	2,805	54,408	17,614	10
	負担水準0.85以上0.90未満	6	3,129	4,067	1,236	12
	負担水準0.80以上0.85未満	1	1,207	17,448	5,005	1
	負担水準0.75以上0.80未満	1	315	3,701	1,032	1
	負担水準0.70以上0.75未満	0	0	0	0	0
	負担水準0.65以上0.70未満	6	973	29,826	7,064	8
	負担水準0.60以上0.65未満	1	208	3,303	761	2
	負担水準0.55以上0.60未満	1	130	3,564	768	1
	負担水準0.50以上0.55未満	0	0	0	0	0
	負担水準0.45以上0.50未満	0	0	0	0	0
	負担水準0.40以上0.45未満	0	0	0	0	0
	負担水準0.35以上0.40未満	0	0	0	0	0
	負担水準0.30以上0.35未満	0	0	0	0	0
	負担水準0.25以上0.30未満	0	0	0	0	0
	負担水準0.20以上0.25未満	0	0	0	0	0
	負担水準0.15以上0.20未満	0	0	0	0	0
	負担水準0.10以上0.15未満	0	0	0	0	0
	負担水準0.05以上0.10未満	0	0	0	0	0
	負担水準0.05未満	0	0	0	0	0
計	789	293,210	10,538,046	3,495,930	1,220	

[概要調書]

(7) 家屋総括表 (平成28年度)

区 分		棟 数	床 面 積 (㎡)	決 定 価 格 (千円)	単 位 当 たり 価 格 (円)
木 造	総 数	48,869	4,732,604	104,719,778	22,127
	法定免税点未満	4,938	220,601	276,558	1,254
	法定免税点以上	43,931	4,512,003	104,443,220	23,148
非木造	総 数	15,947	5,048,675	190,882,397	37,808
	法定免税点未満	398	12,127	39,413	3,250
	法定免税点以上	15,549	5,036,548	190,842,984	37,892
合 計	総 数	64,816	9,781,279	295,602,175	30,221
	法定免税点未満	5,336	232,728	315,971	1,358
	法定免税点以上	59,480	9,548,551	295,286,204	30,925
非 課 税 家 屋		240	77,551	—	—

〔概要調書〕

参考	法定免税点 200,000円
----	----------------

(8) 住宅に対する固定資産税の軽減

右表(41ページ)の条項		軽減事由
15-6-1	法附則第15条の6第1項	新築住宅
15-6-2	法附則第15条の6第2項	新築住宅(中高層耐火建築物)
15-7-1	法附則第15条の7第1項	認定長期優良住宅
15-7-2	法附則第15条の7第2項	認定長期優良住宅(中高層耐火建築物)
15-8-1	法附則第15条の8第1項	特定市街化区域農地の貸家住宅
15-9-1	法附則第15条の9第1項	耐震改修
15-9-4	法附則第15条の9第4項	バリアフリー改修
15-9-9	法附則第15条の9第9項	省エネ改修
(13-29)	平成18年附則第13条第29項	特定市街化区域農地の貸家住宅
(8-13)	平成21年附則第8条第13項	特定市街化区域農地の貸家住宅
(8-11)	平成24年附則第8条第11項	特定市街化区域農地の貸家住宅
(17-10)	平成27年附則第17条第10項	特定市街化区域農地の貸家住宅
(17-12)	平成27年附則第17条第12項	サービス付高齢者向け住宅
(18-11)	平成28年附則第18条第11項	バリアフリー改修

区 分	条 項	平成 24 年度	平成 25 年度	平成 26 年度	平成 27 年度	平成 28 年度
棟 数	15-6-1	1,585	1,459	1,520	1,478	1,372
	15-6-2	1,440	1,170	1,487	1,350	1,013
	15-7-1	471	682	970	1,197	1,191
	15-7-2	10	16	20	25	29
	15-8-1	0	6	6	—	—
	15-9-1	68	94	64	12	11
	15-9-4	0	2	5	4	—
	15-9-9	0	0	1	1	4
	(13-29)	6	0	0	0	0
	(8-13)	15	15	15	0	0
	(8-11)	6	12	12	12	2
	(17-10)	—	—	—	6	0
	(17-12)	—	—	—	29	29
	(18-11)	—	—	—	—	2
	合 計	3,601	3,456	4,100	4,114	3,653
前 年 比	109.9	96.0	118.6	100.3	88.8	
床 面 積 (㎡)	15-6-1	155,477	138,508	142,656	141,185	133,920
	15-6-2	100,848	74,297	101,566	94,036	66,116
	15-7-1	54,769	79,354	112,625	138,662	137,963
	15-7-2	1,200	1,920	2,333	2,933	3,403
	15-8-1	0	378	378	—	—
	15-9-1	5,278	6,763	4,507	690	791
	15-9-4	0	200	300	300	—
	15-9-9	0	0	100	120	240
	(13-29)	417	0	0	0	0
	(8-13)	820	820	820	0	0
	(8-11)	349	726	726	726	755
	(17-10)	—	—	—	378	0
	(17-12)	—	—	—	1,145	1,145
	(18-11)	—	—	—	—	200
	合 計	319,158	302,966	366,011	380,175	344,533
前 年 比	105.3	94.9	120.8	103.9	90.6	
軽減税額 (千円)	15-6-1	65,936	60,777	63,663	61,706	60,013
	15-6-2	58,346	44,900	62,118	55,302	39,309
	15-7-1	26,727	38,901	55,054	64,433	65,176
	15-7-2	661	1,078	1,316	1,543	1,805
	15-8-1	0	226	226	—	—
	15-9-1	495	587	385	39	58
	15-9-4	0	20	16	12	—
	15-9-9	0	0	13	14	28
	(13-29)	242	0	0	0	0
	(8-13)	587	587	587	0	0
	(8-11)	209	438	385	356	313
	(17-10)	—	—	—	208	0
	(17-12)	—	—	—	771	771
	(18-11)	—	—	—	—	24
	合 計	153,203	147,514	183,763	184,384	167,497
前 年 比	96.2	96.3	124.6	100.3	90.8	

(注) 左表参照

[概要調書]

(9) 新增築家屋

区分	構造	平成24年度	平成25年度	平成26年度	平成27年度	平成28年度
棟数	木造	535	492	598	556	492
	非木造	230	208	233	224	149
	合計	765	700	831	780	641
	前年比	75.9	91.5	118.7	93.9	82.2
床面積 (㎡)	木造	67,681	63,788	75,205	69,618	61,145
	非木造	56,163	48,649	135,490	121,182	35,515
	合計	123,844	112,437	210,695	190,800	96,660
	前年比	97.5	90.8	187.4	90.6	50.7
決定価格 (千円)	木造	4,269,909	4,017,554	4,760,570	4,417,454	3,866,806
	非木造	4,344,656	3,612,144	10,649,289	9,335,740	2,643,642
	合計	8,614,565	7,629,698	15,409,859	13,753,194	6,510,448
	前年比	92.4	88.6	202.0	89.2	47.3

〔概要調書〕

(10) 新增築家屋調(平成27年建築分)

ア 木造

種類	棟数	床面積 (㎡)	決定価格 (千円)	単位当たり 価格(円)
専用住宅	449	53,634	3,463,914	64,584
共同住宅・寄宿舎	16	3,772	214,477	56,860
併用住宅	3	299	20,427	68,318
旅館・料亭・ホテル	0	0	0	0
事務所・銀行・店舗	11	2,492	124,294	49,877
劇場・病院	3	524	28,428	54,252
工場・倉庫	0	0	0	0
土蔵	0	0	0	0
附属家	10	424	15,266	36,005
合計	492	61,145	3,866,806	63,240

〔概要調書〕

イ 非木造

種類	構造	棟数	床面積 (㎡)	決定価格 (千円)	単位当たり 価格 (円)
事務所・店舗・百貨店	鉄骨鉄筋コンクリート造	0	0	0	0
	鉄筋コンクリート造	0	0	0	0
	鉄骨造	13	3,275	294,183	89,827
	軽量鉄骨造	8	1,261	97,430	77,264
	れんが造・CB造・その他	0	0	0	0
	小計	21	4,536	391,613	86,334
住宅・アパート	鉄骨鉄筋コンクリート造	0	0	0	0
	鉄筋コンクリート造	5	821	69,198	84,285
	鉄骨造	4	900	71,304	79,227
	軽量鉄骨造	84	13,478	996,641	73,946
	れんが造・CB造・その他	0	0	0	0
	小計	93	15,199	1,137,143	74,817
病院・ホテル	鉄骨鉄筋コンクリート造	0	0	0	0
	鉄筋コンクリート造	0	0	0	0
	鉄骨造	2	462	36,727	79,496
	軽量鉄骨造	0	0	0	0
	れんが造・CB造・その他	0	0	0	0
	小計	2	462	36,727	79,496
工場・倉庫・市場	鉄骨鉄筋コンクリート造	0	0	0	0
	鉄筋コンクリート造	1	132	22,295	168,902
	鉄骨造	11	10,930	911,990	83,439
	軽量鉄骨造	0	0	0	0
	れんが造・CB造・その他	1	15	902	60,133
	小計	13	11,077	935,187	84,426
その他	鉄骨鉄筋コンクリート造	0	0	0	0
	鉄筋コンクリート造	0	0	0	0
	鉄骨造	4	3,892	137,224	35,258
	軽量鉄骨造	16	349	5,748	16,470
	れんが造・CB造・その他	0	0	0	0
	小計	20	4,241	142,972	33,712
合計		149	35,515	2,643,642	74,437

[概要調書]

(11) 償却資産総括表

(法定免税点以上のもの)

種 類	決 定 価 格 (千円)			課 税 標 準 額 (千円)			
	平成26年度	平成27年度	平成28年度	特 例 適 用 分 (千円)			
				平成 26 年 度	平成 27 年 度	平成 28 年 度	
市長 が 価 格 等 を 決 定 し た も の	構 築 物	15,516,074	17,141,486	17,272,690	15,455,244	17,078,794	17,220,826
					33,160	70,139	67,815
	機 械 ・ 装 置	57,101,220	67,727,371	74,396,081	56,612,110	66,606,980	73,021,202
					769,718	1,955,500	2,530,697
	船 舶	1,197	8,063	4,478	1,197	8,063	4,478
					0	0	0
	航 空 機	0	0	0	0	0	0
0					0	0	
車 両 ・ 運 搬 具	480,492	574,824	540,606	480,452	574,784	540,566	
				8	8	8	
工 具 ・ 器 具 ・ 備 品	13,397,717	14,204,810	15,299,406	13,388,992	14,197,477	15,294,711	
				15,004	12,921	8,773	
小 計	86,496,700	99,656,554	107,513,261	85,937,995	98,466,098	106,081,783	
				817,890	2,038,568	2,607,293	
法 第 三 百 八 十 九 条	大 臣 配 分	46,814,889	45,954,429	45,345,637	44,947,005	44,192,376	43,771,400
	知 事 配 分	4,533	3,988	8,074	4,533	3,988	8,074
	小 計	46,819,422	45,958,417	45,353,711	44,951,538	44,196,364	43,779,474
合 計	133,316,122	145,614,971	152,866,972	130,889,533	142,662,462	149,861,257	
稲 沢 市 分				130,889,533	142,662,462	149,861,257	
愛 知 県 分				0	0	0	

[概要調書]

参考 法定免税点 1,500,000円

(12) 市長が価格等を決定したもののうち特例適用分の条項別内訳

区 分		決 定 価 格 (A) (千円)	特 例 率 (B)	課 税 標 準 額 (A×B) (千円)	
法 第 三 百 四 十 九 条 の 三	第 1 項	送電用資産・電気事業用	0	1/3	0
			320,035	2/3	213,357
		変電所・電気事業用	0	3/4	0
	第 3 項	ガス事業用資産	2,077	1/3	692
			132,327	2/3	88,218
	第 24 項	信用協同組合等	268	3/5	161
	小 計		454,707	—	302,428
法 附 則 第 十 五 条	第 2 項	公共の危害防止施設等	78,131	1/6	13,022
			136,052	1/3	45,351
			570	1/2	285
	第 23 項	日本郵政公社の民営化に係る承継特例	0	3/5	0
	第 33 項	再生可能エネルギー発電設備	3,369,311	2/3	2,246,207
	小 計		3,584,064	—	2,304,865
合 計		4,038,771	—	2,607,293	

[概要調書]

(13) 段階別納税義務者数(平成28年度 償却資産)

課税標準額による区分	納税義務者数 (人)	課税標準額 (千円)
150万円(法定免税点)未満	1,502	604,470
150万円以上 160万円未満	31	48,157
160万円以上 170万円未満	24	39,675
170万円以上 180万円未満	31	54,243
180万円以上 190万円未満	17	31,414
190万円以上 200万円未満	20	39,092
200万円以上 250万円未満	88	196,709
250万円以上 300万円未満	67	184,540
300万円以上 1千万円未満	475	2,740,943
1千万円以上 2千万円未満	213	3,009,499
2千万円以上 3千万円未満	91	2,223,607
3千万円以上 1億円未満	160	8,546,092
1億円以上	133	132,747,286
合 計	2,852	150,465,727
うち大臣配分分	17	43,771,400
うち知事配分分	2	8,390

〔概要調書〕

(14) 国有資産等所在市町村交付金(貸付資産)に関する調べ

区 分	平成26年度算定標準額 (千円)		平成27年度算定標準額 (千円)		平成28年度算定標準額 (千円)		
	国有資産	公有資産	国有資産	公有資産	国有資産	公有資産	
法 第 四 条 第 一 項	1/6の適用	0	759,257	0	759,257	0	755,620
	1/3の適用	0	0	0	0	0	0
	2/5の適用	0	1,673,902	0	1,673,902	0	1,673,902
上記以外のもの	1,714	1,751	1,729	1,751	1,729	1,751	
合 計	1,714	2,434,910	1,729	2,434,910	1,729	2,431,273	

〔概要調書〕

7 都市計画税

(1) 調定額(現年課税分)

年度	土 地		家 屋		計	
	調定額(千円)	前年比(%)	調定額(千円)	前年比(%)	調定額(千円)	前年比(%)
24	461,699	98.4	359,556	92.1	821,255	95.5
25	463,762	100.4	368,740	102.6	832,502	101.4
26	465,326	100.3	394,481	107.0	859,807	103.3
27	473,408	101.7	389,250	98.7	862,658	100.3
28	473,231	100.0	396,531	101.9	869,762	100.8

(注) 平成26年度以前は決算額、平成27年度は決算見込額、平成28年度は当初調定額

(2) 納税義務者数(平成28年度)

区 分	総 数 (人)	法定免税点未満 (人)	法定免税点以上 (人)
土 地	12,333	146	12,187
家 屋	15,445	705	14,740
実 数	19,408	641	18,767

[概要調書]

(3) 都市計画区域及び課税区域(平成28年度)

区 分	市街化区域 (千㎡)	市街化調整区域 (千㎡)	計 (千㎡)
都市計画区域の面積	8,986	70,364	79,350
課税区域の面積	6,565	0	6,565

[概要調書]

(4) 地積・床面積等(平成28年度)

区 分		地 積(千㎡) 床面積(㎡)	筆 数 (筆) 棟 数 (棟)	決 定 価 格(千 円)	課 税 標 準 額(千 円)
土 地	宅 地	5,648	26,002	276,604,015	135,102,356
	農 地	426	1,528	10,551,432	7,005,248
	そ の 他	481	1,850	23,370,325	15,855,012
	計	6,555	29,380	310,525,772	157,962,616
家 屋	木 造 家 屋	1,217,408	12,705	31,409,812	31,409,736
	木造以外の家屋	2,414,577	5,565	101,191,729	100,944,626
	計	3,631,985	18,270	132,601,541	132,354,362
合 計		—	—	443,127,313	290,316,978

〔概要調書〕

(5) 宅地等の負担調整 (平成28年度)

ア 住宅用地

(法定免税点以上のもの)

区 分	納税義務者数 (人)	地積 (千㎡)	決定価格 (千円)	課税標準額 (千円)	筆数 (筆)	
小規模住宅用地	負担水準1.00以上	10,226	2,536	146,776,679	48,925,560	15,567
	負担水準0.95以上1.00未満	503	111	5,963,425	1,987,808	730
	負担水準0.90以上0.95未満	16	3	124,082	40,897	24
	負担水準0.85以上0.90未満	0	0	0	0	0
	負担水準0.80以上0.85未満	0	0	0	0	0
	負担水準0.75以上0.80未満	0	0	0	0	0
	負担水準0.70以上0.75未満	0	0	0	0	0
	負担水準0.65以上0.70未満	5	1	25,810	6,344	7
	負担水準0.60以上0.65未満	0	0	0	0	0
	負担水準0.55以上0.60未満	0	0	0	0	0
	負担水準0.50以上0.55未満	0	0	0	0	0
	負担水準0.45以上0.50未満	0	0	0	0	0
	負担水準0.40以上0.45未満	0	0	0	0	0
	負担水準0.35以上0.40未満	0	0	0	0	0
	負担水準0.30以上0.35未満	0	0	0	0	0
	負担水準0.25以上0.30未満	0	0	0	0	0
	負担水準0.20以上0.25未満	0	0	0	0	0
	負担水準0.15以上0.20未満	0	0	0	0	0
	負担水準0.10以上0.15未満	0	0	0	0	0
	負担水準0.05以上0.10未満	0	0	0	0	0
	負担水準0.05未満	0	0	0	0	0
計	10,750	2,651	152,889,996	50,960,609	16,328	
一般住宅用地	負担水準1.00以上	2,776	500	23,521,946	15,681,297	4,827
	負担水準0.95以上1.00未満	762	86	5,138,114	3,425,410	1,095
	負担水準0.90以上0.95未満	8	1	55,589	36,481	16
	負担水準0.85以上0.90未満	0	0	0	0	0
	負担水準0.80以上0.85未満	0	0	0	0	0
	負担水準0.75以上0.80未満	0	0	0	0	0
	負担水準0.70以上0.75未満	0	0	0	0	0
	負担水準0.65以上0.70未満	1	1	52	25	2
	負担水準0.60以上0.65未満	0	0	0	0	0
	負担水準0.55以上0.60未満	0	0	0	0	0
	負担水準0.50以上0.55未満	0	0	0	0	0
	負担水準0.45以上0.50未満	0	0	0	0	0
	負担水準0.40以上0.45未満	0	0	0	0	0
	負担水準0.35以上0.40未満	0	0	0	0	0
	負担水準0.30以上0.35未満	0	0	0	0	0
	負担水準0.25以上0.30未満	0	0	0	0	0
	負担水準0.20以上0.25未満	0	0	0	0	0
	負担水準0.15以上0.20未満	0	0	0	0	0
	負担水準0.10以上0.15未満	0	0	0	0	0
	負担水準0.05以上0.10未満	0	0	0	0	0
	負担水準0.05未満	0	0	0	0	0
計	3,547	588	28,715,701	19,143,213	5,940	

[続き]

区 分	納税義務者数 (人)	地積 (千㎡)	決定価格 (千円)	課税標準額 (千円)	筆数 (筆)	
計	負担水準1.00以上	13,002	3,036	170,298,625	64,606,857	20,394
	負担水準0.95以上1.00未満	1,265	197	11,101,539	5,413,218	1,825
	負担水準0.90以上0.95未満	24	4	179,671	77,378	40
	負担水準0.85以上0.90未満	0	0	0	0	0
	負担水準0.80以上0.85未満	0	0	0	0	0
	負担水準0.75以上0.80未満	0	0	0	0	0
	負担水準0.70以上0.75未満	0	0	0	0	0
	負担水準0.65以上0.70未満	6	2	25,862	6,369	9
	負担水準0.60以上0.65未満	0	0	0	0	0
	負担水準0.55以上0.60未満	0	0	0	0	0
	負担水準0.50以上0.55未満	0	0	0	0	0
	負担水準0.45以上0.50未満	0	0	0	0	0
	負担水準0.40以上0.45未満	0	0	0	0	0
	負担水準0.35以上0.40未満	0	0	0	0	0
	負担水準0.30以上0.35未満	0	0	0	0	0
	負担水準0.25以上0.30未満	0	0	0	0	0
	負担水準0.20以上0.25未満	0	0	0	0	0
	負担水準0.15以上0.20未満	0	0	0	0	0
	負担水準0.10以上0.15未満	0	0	0	0	0
	負担水準0.05以上0.10未満	0	0	0	0	0
負担水準0.05未満	0	0	0	0	0	
計	14,297	3,239	181,605,697	70,103,822	22,268	

[概要調書]

イ 非住宅用地

(法定免税点以上のもの)

区 分		納税義務者数 (人)	地積 (千㎡)	決定価格 (千円)	課税標準額 (千円)	筆数 (筆)
非住宅用地	負担水準0.70超	0	0	0	0	0
	負担水準0.65以上0.70以下	1,703	2,187	83,067,579	57,537,546	3,435
	負担水準0.60以上0.65未満	158	217	11,836,806	7,409,638	278
	負担水準0.55以上0.60未満	5	1	403	242	5
	負担水準0.50以上0.55未満	0	0	0	0	0
	負担水準0.45以上0.50未満	9	4	93,530	51,118	16
	負担水準0.40以上0.45未満	0	0	0	0	0
	負担水準0.35以上0.40未満	0	0	0	0	0
	負担水準0.30以上0.35未満	0	0	0	0	0
	負担水準0.25以上0.30未満	0	0	0	0	0
	負担水準0.20以上0.25未満	0	0	0	0	0
	負担水準0.15以上0.20未満	0	0	0	0	0
	負担水準0.10以上0.15未満	0	0	0	0	0
	負担水準0.05以上0.10未満	0	0	0	0	0
	負担水準0.05未満	0	0	0	0	0
計	1,875	2,409	94,998,318	64,998,544	3,734	

[概要調書]

ウ その他

(法定免税点以上のもの)

区 分		納税義務者数 (人)	地積 (千㎡)	決定価格 (千円)	課税標準額 (千円)	筆数 (筆)
その他	負担水準0.70超	0	0	0	0	0
	負担水準0.65以上0.70以下	889	405	20,446,923	14,078,130	1,639
	負担水準0.60以上0.65未満	112	70	2,793,456	1,705,767	181
	負担水準0.55以上0.60未満	1	1	562	337	1
	負担水準0.50以上0.55未満	0	0	0	0	0
	負担水準0.45以上0.50未満	13	5	129,384	70,778	29
	負担水準0.40以上0.45未満	0	0	0	0	0
	負担水準0.35以上0.40未満	0	0	0	0	0
	負担水準0.30以上0.35未満	0	0	0	0	0
	負担水準0.25以上0.30未満	0	0	0	0	0
	負担水準0.20以上0.25未満	0	0	0	0	0
	負担水準0.15以上0.20未満	0	0	0	0	0
	負担水準0.10以上0.15未満	0	0	0	0	0
	負担水準0.05以上0.10未満	0	0	0	0	0
	負担水準0.05未満	0	0	0	0	0
計	1,015	481	23,370,325	15,855,012	1,850	

[概要調書]

(6) 特定市街化区域農地の負担調整 (平成28年度)

(法定免税点以上のもの)

区 分		納税義務者数 (人)	地積 (千㎡)	決定価格 (千円)	課税標準額 (千円)	筆数 (筆)
24 年度 以前 参入	負担水準1.00以上	580	235	8,274,340	5,516,226	1,001
	負担水準0.95以上1.00未満	138	46	2,088,026	1,392,017	175
	負担水準0.90以上0.95未満	10	2	54,407	35,228	10
	負担水準0.85以上0.90未満	6	3	4,067	2,472	12
	負担水準0.80以上0.85未満	1	1	17,448	10,010	1
	負担水準0.75以上0.80未満	1	1	3,701	2,065	1
	負担水準0.70以上0.75未満	0	0	0	0	0
	負担水準0.65以上0.70未満	6	1	29,826	14,128	8
	負担水準0.60以上0.65未満	1	1	3,303	1,523	2
	負担水準0.55以上0.60未満	1	1	3,564	1,535	1
	負担水準0.50以上0.55未満	0	0	0	0	0
	負担水準0.45以上0.50未満	0	0	0	0	0
	負担水準0.40以上0.45未満	0	0	0	0	0
	負担水準0.35以上0.40未満	0	0	0	0	0
	負担水準0.30以上0.35未満	0	0	0	0	0
	負担水準0.25以上0.30未満	0	0	0	0	0
	負担水準0.20以上0.25未満	0	0	0	0	0
	負担水準0.15以上0.20未満	0	0	0	0	0
	負担水準0.10以上0.15未満	0	0	0	0	0
	負担水準0.05以上0.10未満	0	0	0	0	0
負担水準0.05未満	0	0	0	0	0	
計	744	291	10,478,682	6,975,204	1,211	
25 年度 以後 参入	負担水準1.00以上	7	2	59,363	16,657	9
	負担水準0.95以上1.00未満	0	0	0	0	0
	負担水準0.90以上0.95未満	0	0	0	0	0
	負担水準0.85以上0.90未満	0	0	0	0	0
	負担水準0.80以上0.85未満	0	0	0	0	0
	負担水準0.75以上0.80未満	0	0	0	0	0
	負担水準0.70以上0.75未満	0	0	0	0	0
	負担水準0.65以上0.70未満	0	0	0	0	0
	負担水準0.60以上0.65未満	0	0	0	0	0
	負担水準0.55以上0.60未満	0	0	0	0	0
	負担水準0.50以上0.55未満	0	0	0	0	0
	負担水準0.45以上0.50未満	0	0	0	0	0
	負担水準0.40以上0.45未満	0	0	0	0	0
	負担水準0.35以上0.40未満	0	0	0	0	0
	負担水準0.30以上0.35未満	0	0	0	0	0
	負担水準0.25以上0.30未満	0	0	0	0	0
	負担水準0.20以上0.25未満	0	0	0	0	0
	負担水準0.15以上0.20未満	0	0	0	0	0
	負担水準0.10以上0.15未満	0	0	0	0	0
	負担水準0.05以上0.10未満	0	0	0	0	0
負担水準0.05未満	0	0	0	0	0	
計	7	2	59,363	16,657	9	

区 分		納税義務者数 (人)	地積 (千㎡)	決定価格 (千円)	課税標準額 (千円)	筆数 (筆)
計	負担水準1.00以上	587	237	8,333,703	5,532,883	1,010
	負担水準0.95以上1.00未満	138	46	2,088,026	1,392,017	175
	負担水準0.90以上0.95未満	10	2	54,407	35,228	10
	負担水準0.85以上0.90未満	6	3	4,067	2,472	12
	負担水準0.80以上0.85未満	1	1	17,448	10,010	1
	負担水準0.75以上0.80未満	1	1	3,701	2,065	1
	負担水準0.70以上0.75未満	0	0	0	0	0
	負担水準0.65以上0.70未満	6	1	29,826	14,128	8
	負担水準0.60以上0.65未満	1	1	3,303	1,523	2
	負担水準0.55以上0.60未満	1	1	3,564	1,535	1
	負担水準0.50以上0.55未満	0	0	0	0	0
	負担水準0.45以上0.50未満	0	0	0	0	0
	負担水準0.40以上0.45未満	0	0	0	0	0
	負担水準0.35以上0.40未満	0	0	0	0	0
	負担水準0.30以上0.35未満	0	0	0	0	0
	負担水準0.25以上0.30未満	0	0	0	0	0
	負担水準0.20以上0.25未満	0	0	0	0	0
	負担水準0.15以上0.20未満	0	0	0	0	0
	負担水準0.10以上0.15未満	0	0	0	0	0
	負担水準0.05以上0.10未満	0	0	0	0	0
負担水準0.05未満	0	0	0	0	0	
計		751	293	10,538,045	6,991,861	1,220

[概要調書]

(7) 生産緑地地区の区域内の農地等(一般農地として扱うもの)(平成28年度)

(法定免税点以上のもの)

区 分		納税義務 者数(人)	地積 (千㎡)	決定価格 (千円)	課税標準額 (千円)	筆数 (筆)
田	本則による課税がなされたもの	56	50	5,366	5,366	86
	負担調整率1.025が適用されたもの	0	0	0	0	0
	計	56	50	5,366	5,366	86
畑	本則による課税がなされたもの	108	83	8,021	8,021	222
	負担調整率1.025が適用されたもの	0	0	0	0	0
	計	108	83	8,021	8,021	222
計	本則による課税がなされたもの	142	133	13,387	13,387	308
	負担調整率1.025が適用されたもの	0	0	0	0	0
	※ 合 計	142	133	13,387	13,387	308

※ 計の納税義務者数は実数

[概要調書]

8 軽自動車税

(1) 調定額

区 分		平 成 24 年 度					平 成 25 年 度				
		税率 (円)	台 数 (台)	調定額 (千円)	構成比(%)		税率 (円)	台 数 (台)	調定額 (千円)	構成比(%)	
					台数	調定				台数	調定
原 付 自 転 車	50cc以下	1,000	4,428	4,428	11.6	2.2	1,000	4,292	4,292	11.1	2.1
	50cc超90cc以下	1,200	264	317	0.7	0.1	1,200	268	322	0.7	0.1
	90cc超125cc以下	1,600	485	776	1.3	0.4	1,600	530	848	1.4	0.4
	ミニカー	2,500	70	175	0.2	0.1	2,500	76	190	0.2	0.1
	小 計	—	5,247	5,696	13.8	2.8	—	5,166	5,652	13.4	2.7
軽 自 動 車	二 輪	2,400	1,060	2,544	2.8	1.3	2,400	1,049	2,518	2.7	1.2
	三 輪	3,100	4	12	0.0	0.0	3,100	4	12	0.0	0.0
	四輪乗用営業用	5,500	0	0	0.0	0.0	5,500	1	5	0.0	0.0
	四輪乗用自家用	7,200	21,246	152,971	56.0	76.1	7,200	22,019	158,537	57.1	77.0
	四輪貨物営業用	3,000	182	546	0.5	0.3	3,000	182	546	0.5	0.3
	四輪貨物自家用	4,000	7,681	30,724	20.2	15.3	4,000	7,563	30,252	19.6	14.7
	小 計	—	30,173	186,797	79.5	93.0	—	30,818	191,870	79.9	93.2
小 型 特 殊	農耕作業用	1,600	836	1,338	2.2	0.7	1,600	858	1,373	2.2	0.7
	その他	4,700	406	1,908	1.1	0.9	4,700	402	1,889	1.1	0.9
	小 計	—	1,242	3,246	3.3	1.6	—	1,260	3,262	3.3	1.6
二輪小型自動車		4,000	1,301	5,204	3.4	2.6	4,000	1,299	5,196	3.4	2.5
合 計		—	37,963	200,943	100.0	100.0	—	38,543	205,980	100.0	100.0
前 年 比 (%)	原付自転車	—	98.8	99.4	—	—	—	98.5	99.2	—	—
	軽自動車	—	102.3	102.8	—	—	—	102.1	102.7	—	—
	小型特殊自動車	—	100.6	99.8	—	—	—	101.4	100.5	—	—
	二輪小型自動車	—	101.8	101.8	—	—	—	99.8	99.8	—	—
	計	—	101.8	102.6	—	—	—	101.5	102.5	—	—

(注) 平成26年度以前は決算額、平成27年度は決算見込額、平成28年度は当初調定額

平成 26 年 度					平成 27 年 度					平成 28 年 度				
税率 (円)	台数 (台)	調定額 (千円)	構成比(%)		税率 (円)	台数 (台)	調定額 (千円)	構成比(%)		税率 (円)	台数 (台)	調定額 (千円)	構成比(%)	
			台数	調定				台数	調定				台数	調定
1,000	4,218	4,218	10.6	2.0	1,000	4,110	4,110	10.1	1.9	2,000	3,890	7,780	9.5	3.0
1,200	257	308	0.7	0.1	1,200	237	284	0.6	0.1	2,000	219	438	0.5	0.2
1,600	551	882	1.4	0.4	1,600	599	958	1.5	0.4	2,400	612	1,469	1.5	0.6
2,500	79	198	0.2	0.1	2,500	77	193	0.2	0.1	3,700	76	281	0.2	0.1
—	5,105	5,606	12.9	2.6	—	5,023	5,545	12.4	2.5	—	4,797	9,968	11.7	3.9
2,400	1,037	2,489	2.6	1.2	2,400	1,037	2,489	2.6	1.1	3,600	1,061	3,820	2.6	1.5
3,100	4	12	0.0	0.0	税率 の内訳 は次頁 参照	4	12	0.0	0.0	税率 の内訳 は次頁 参照	5	23	0.0	0.0
5,500	1	6	0.0	0.0		1	6	0.0	0.0		1	6	0.0	0.0
7,200	23,219	167,177	58.5	77.9		24,128	173,722	59.7	78.7		24,775	194,823	60.7	76.2
3,000	200	600	0.5	0.3		202	606	0.5	0.3		209	654	0.5	0.2
4,000	7,516	30,064	18.9	14.0		7,409	29,636	18.3	13.4		7,310	33,726	17.9	13.2
—	31,977	200,348	80.5	93.4		—	32,781	206,471	81.1		93.5	—	33,361	233,052
1,600	865	1,384	2.2	0.6	1,600	880	1,408	2.2	0.7	2,400	911	2,186	2.2	0.9
4,700	393	1,847	1.0	0.9	4,700	391	1,838	0.9	0.8	5,900	387	2,283	1.0	0.9
—	1,258	3,231	3.2	1.5	—	1,271	3,246	3.1	1.5	—	1,298	4,469	3.2	1.8
4,000	1,347	5,388	3.4	2.5	4,000	1,359	5,436	3.4	2.5	6,000	1,373	8,238	3.4	3.2
—	39,687	214,573	100.0	100.0	—	40,434	220,698	100.0	100.0	—	40,829	255,727	100.0	100.0
—	98.8	99.2	—	—	—	98.4	98.9	—	—	—	95.5	179.8	—	—
—	103.8	104.4	—	—	—	102.5	103.1	—	—	—	101.8	112.9	—	—
—	99.8	99.0	—	—	—	101.0	100.5	—	—	—	102.1	137.7	—	—
—	103.7	103.7	—	—	—	100.9	100.9	—	—	—	101.0	151.5	—	—
—	103.0	104.2	—	—	—	101.9	102.9	—	—	—	101.0	115.9	—	—

(2) 調定額 (明細)

区分		平成 24 年 度					平成 25 年 度				
		税率	台 数	調定額	構成比(%)		税率	台 数	調定額	構成比(%)	
		(円)	(台)	(千円)	台数	調定	(円)	(台)	(千円)	台数	調定
三 輪	旧税率										
	標準税率										
	軽課25%										
	軽課50%										
	軽課75%										
	重課税率										
	小 計										
四 輪 乗 用 営 業 用	旧税率										
	標準税率										
	軽課25%										
	軽課50%										
	軽課75%										
	重課税率										
	小 計										
四 輪 乗 用 自 家 用	旧税率										
	標準税率										
	軽課25%										
	軽課50%										
	軽課75%										
	重課税率										
	小 計										
四 輪 貨 物 営 業 用	旧税率										
	標準税率										
	軽課25%										
	軽課50%										
	軽課75%										
	重課税率										
	小 計										
四 輪 貨 物 自 家 用	旧税率										
	標準税率										
	軽課25%										
	軽課50%										
	軽課75%										
	重課税率										
	小 計										
合 計											

平成 26 年 度					平成 27 年 度					平成 28 年 度				
税率	台数	調定額	構成比(%)		税率	台数	調定額	構成比(%)		税率	台数	調定額	構成比(%)	
(円)	(台)	(千円)	台数	調定	(円)	(台)	(千円)	台数	調定	(円)	(台)	(千円)	台数	調定
					3,100	4	12	0.0	0.0	3,100	0	0	0.0	0.0
					3,900	0	0	0.0	0.0	3,900	0	0	0.0	0.0
										3,000	0	0	0.0	0.0
										2,000	0	0	0.0	0.0
										1,000	0	0	0.0	0.0
										4,600	5	23	0.0	0.0
					—	4	12	0.0	0.0	—	5	23	0.0	0.0
					5,500	1	6	0.0	0.0	5,500	1	6	0.0	0.0
					6,900	0	0	0.0	0.0	6,900	0	0	0.0	0.0
										5,200	0	0	0.0	0.0
										3,500	0	0	0.0	0.0
										1,800	0	0	0.0	0.0
										8,200	0	0	0.0	0.0
					—	1	6	0.0	0.0	—	1	6	0.0	0.0
					7,200	24,128	173,722	76.0	85.2	7,200	20,108	144,778	62.3	63.2
					10,800	0	0	0.0	0.0	10,800	124	1,339	0.4	0.6
										8,100	882	7,144	2.7	3.1
										5,400	754	4,072	2.3	1.8
										2,700	1	3	0.0	0.0
										12,900	2,906	37,487	9.0	16.3
					—	24,128	173,722	76.0	85.2	—	24,775	194,823	76.7	85.0
					3,000	202	606	0.6	0.3	3,000	177	531	0.6	0.3
					3,800	0	0	0.0	0.0	3,800	13	49	0.0	0.0
										2,900	7	20	0.0	0.0
										1,900	0	0	0.0	0.0
										1,000	0	0	0.0	0.0
										4,500	12	54	0.0	0.0
					—	202	606	0.6	0.3	—	209	654	0.6	0.3
					4,000	7,409	29,636	23.4	14.5	4,000	4,826	19,304	15.0	8.4
					5,000	0	0	0.0	0.0	5,000	315	1,575	1.0	0.7
										3,800	76	289	0.2	0.1
										2,500	0	0	0.0	0.0
										1,300	0	0	0.0	0.0
										6,000	2,093	12,558	6.5	5.5
					—	7,409	29,636	23.4	14.5	—	7,310	33,726	22.7	14.7
					—	31,744	203,982	100.0	100.0	—	32,300	229,232	100.0	100.0

(3) 異動台数

区 分		平 成 23 年 度			平 成 24 年 度		
		新 規 増	廃 車 減	差 引 増 減 分	新 規 増	廃 車 減	差 引 増 減 分
原 付 自 転 車	50cc以下	772	855	△ 83	757	886	△ 129
	50cc超90cc以下	36	44	△ 8	52	48	4
	90cc超125cc以下	121	78	43	135	92	43
	ミニカー	17	15	2	11	5	6
	小 計	946	992	△ 46	955	1,031	△ 76
軽 自 動 車	二 輪	212	223	△ 11	202	198	4
	三 輪	1	2	△ 1	0	0	0
	四輪乗用営業用	0	0	0	1	0	1
	四輪乗用自家用	6,056	5,498	558	6,163	5,264	899
	四輪貨物営業用	51	50	1	75	69	6
	四輪貨物自家用	1,394	1,471	△ 77	1,374	1,432	△ 58
	小 計	7,714	7,244	470	7,815	6,963	852
小 型 特 殊	農耕作業用	72	57	15	79	56	23
	その他	18	25	△ 7	23	27	△ 4
	小 計	90	82	8	102	83	19
二輪小型自動車		290	277	13	263	236	27
合 計		9,040	8,595	445	9,135	8,313	822
前 年 比 (%)	原付自転車	96.7	87.2	—	101.0	103.9	—
	軽自動車	111.2	115.7	—	101.3	96.1	—
	小型特殊自動車	111.1	82.0	—	113.3	101.2	—
	二輪小型自動車	94.2	119.4	—	90.7	85.2	—
	計	108.8	111.2	—	101.1	96.7	—

平成 25 年 度			平成 26 年 度			平成 27 年 度		
新規増	廃車減	差 増減 引分	新規増	廃車減	差 増減 引分	新規増	廃車減	差 増減 引分
793	906	△ 113	833	958	△ 125	665	903	△ 238
37	56	△ 19	57	80	△ 23	26	44	△ 18
137	121	16	218	170	48	139	127	12
23	20	3	22	24	△ 2	22	22	0
990	1,103	△ 113	1,130	1,232	△ 102	852	1,096	△ 244
266	225	41	199	207	△ 8	222	210	12
0	0	0	0	0	0	1	0	1
0	0	0	0	0	0	0	0	0
7,040	5,890	1,150	6,703	5,852	851	6,333	5,823	510
66	58	8	56	62	△ 6	65	65	0
1,506	1,554	△ 48	1,274	1,411	△ 137	1,332	1,466	△ 134
8,878	7,727	1,151	8,232	7,532	700	7,953	7,564	389
101	95	6	85	69	16	93	63	30
35	46	△ 11	27	30	△ 3	23	28	△ 5
136	141	△ 5	112	99	13	116	91	25
242	274	△ 32	289	286	3	274	271	3
10,246	9,245	1,001	9,763	9,149	614	9,195	9,022	173
103.7	107.0	—	114.1	111.7	—	75.4	89.0	—
113.6	111.0	—	92.7	97.5	—	96.6	100.4	—
133.3	169.9	—	82.4	70.2	—	103.6	91.9	—
92.0	116.1	—	119.4	104.4	—	94.8	94.8	—
112.2	111.2	—	95.3	99.0	—	94.2	98.6	—

9 市たばこ税

(1) 年度別税額等

(単位：本、円、%)

年 度 項 目		平成23年度	平成24年度	平成25年度	平成26年度	平成27年度	
		国 内 産 た ば こ	旧3級品除く	本 数	103,371,859	111,671,766	110,894,934
前年比	75.8			108.0	99.3	93.7	99.8
税 額	477,371,244			515,700,215	577,350,677	546,980,327	545,915,504
前年比	96.5			108.0	112.0	94.7	99.8
旧3級品	本 数		5,246,160	6,372,140	7,030,920	7,344,780	7,559,560
	前年比		172.3	121.5	110.3	104.5	102.9
	税 額		11,489,091	13,954,989	17,368,489	18,325,228	18,861,101
	前年比		198.6	121.5	124.5	105.5	102.9
小 計	本 数		108,618,019	118,043,906	117,925,854	111,293,911	111,306,330
	前年比		77.9	108.7	99.9	94.4	100.0
	税 額		488,860,335	529,655,204	594,719,166	565,305,555	564,776,605
	前年比		97.7	108.3	112.3	95.1	99.9
外国産たばこ	本 数	87,945,910	75,009,048	71,743,916	70,520,192	70,153,136	
	前年比	122.2	85.3	95.6	98.3	99.5	
	税 額	406,134,202	346,391,772	373,424,031	371,077,243	369,145,794	
	前年比	154.0	85.3	107.8	99.4	99.5	
合 計	本 数	196,563,929	193,052,954	189,669,770	181,814,103	181,459,466	
	前年比	93.0	98.2	98.2	95.9	99.8	
	税 額	894,994,537	876,046,976	968,143,197	936,382,798	933,922,399	
	前年比	114.4	97.9	110.5	96.7	99.7	

(2) 税率の推移

年 度	税 率
平成元年度～平成8年度	＊平成元年4月1日から平成9年3月31日までの売渡し分 ① 旧3級品以外／1,000本につき1,997円 ② 旧3級品／1,000本につき948円
平成9年度～平成10年度	＊平成9年4月1日から平成11年3月31日までの売渡し分 ① 旧3級品以外／1,000本につき2,434円 ② 旧3級品／1,000本につき1,155円
平成11年度～平成14年度	＊平成11年4月1日から平成11年4月30日までの売渡し分 ① 旧3級品以外／1,000本につき2,434円 ② 旧3級品／1,000本につき1,155円 ＊平成11年5月1日から平成15年3月31日までの売渡し分 ① 旧3級品以外／1,000本につき2,668円 ② 旧3級品／1,000本につき1,266円
平成15年度～平成17年度	＊平成15年4月1日から平成15年6月30日までの売渡し分 ① 旧3級品以外／1,000本につき2,668円 ② 旧3級品／1,000本につき1,266円 ＊平成15年7月1日から平成18年3月31日までの売渡し分 ① 旧3級品以外／1,000本につき2,977円 ② 旧3級品／1,000本につき1,412円
平成18年度～平成21年度	＊平成18年4月1日から平成18年6月30日までの売渡し分 ① 旧3級品以外／1,000本につき2,977円 ② 旧3級品／1,000本につき1,412円 ＊平成18年7月1日から平成22年3月31日までの売渡し分 ① 旧3級品以外／1,000本につき3,298円 ② 旧3級品／1,000本につき1,564円
平成22年度～平成24年度	＊平成22年4月1日から平成22年9月30日までの売渡し分 ① 旧3級品以外／1,000本につき3,298円 ② 旧3級品／1,000本につき1,564円 ＊平成22年10月1日から平成25年3月31日までの売渡し分 ① 旧3級品以外／1,000本につき4,618円 ② 旧3級品／1,000本につき2,190円
平成25年度～平成27年度	＊平成25年4月1日から平成28年3月31日までの売渡し分 ① 旧3級品以外／1,000本につき5,262円 ② 旧3級品／1,000本につき2,495円
平成28年度～	＊平成28年4月1日から平成29年3月31日までの売渡し分 ① 旧3級品以外／1,000本につき5,262円 ② 旧3級品／1,000本につき2,925円

10 国民健康保険税

(1) 平成28年度予算及び平成27年度決算見込額

(単位：千円)

歳 入				歳 出				
区 分		平成28年度 当初予算額	平成27年度 決算見込額	区 分		平成28年度 当初予算額	平成27年度 決算見込額	
国民健康 保 険 税	一 般	2,955,630	3,055,140	一 般 管 理 費	人件費	93,563	89,520	
	退 職	89,441	148,399		その他	51,538	45,289	
督 促 手 数 料		1	4	連 合 会 負 担 金		1,352	1,385	
国 庫 支 出 金	療養給付費等負担金		2,459,000	2,498,877	賦 課 徴 収 費		16,425	15,606
	高 額 医 療 費 共 同 事 業 負 担 金		82,822	79,779	運 営 協 議 会 費		460	325
	特 定 健 康 診 査 等 負 担 金		26,669	25,954	趣 旨 普 及 費		1,469	1,374
	財 政 調 整 交 付 金		337,074	458,468	療 養 給 付 費	一 般	8,253,782	8,077,910
	出 産 育 児 一 時 金 補 助 金		0	0		退 職	274,737	416,993
	高 齢 者 医 療 制 度 円 滑 運 営 事 業 費 補 助		0	0	療 養 費	一 般	136,979	129,342
	計		2,905,565	3,063,078		退 職	3,438	5,515
療 養 給 付 費 等 交 付 金		322,786	495,722	審 査 支 払 手 数 料		22,731	21,710	
前 期 高 齢 者 交 付 金		3,655,325	3,568,952	高 額 療 養 費	一 般	1,082,767	1,019,999	
県 支 出 金		735,243	749,919		退 職	55,056	74,640	
共 同 事 業 交 付 金		3,562,306	3,571,165	高 額 介 護 合 算 療 養 費	一 般	646	284	
財 産 収 入		2	818		退 職	365	206	
繰 入 金	一 般 会 計	1,131,524	1,122,279	移 送 費		2	0	
	基 金	300,000	0	出 産 育 児 一 時 金		54,600	41,402	
繰 越 金	療 養 給 付 費 等 交 付 金	1	40,907	葬 祭 費		10,800	9,400	
	そ の 他	260,000	567,923	後 期 高 齢 者 支 援 金 等		1,756,888	1,842,715	
諸 取 入	延 滞 金	一 般	27,636	44,073	前 期 高 齢 者 納 付 金 等	905	1,239	
		退 職	1,167	1,549	老 人 保 健 拠 出 金	68	66	
	過 料		1	0	介 護 納 付 金		641,421	693,385
	第 三 者 納 付 金	一 般	11,081	10,490	共 同 事 業 拠 出 金		3,342,253	3,299,540
		退 職	11	120	特 定 健 康 診 査 等 事 業 費		138,814	130,147
	返 納 金	一 般	1,854	8,235	疾 病 予 防 費		5,583	4,995
		退 職	31	368	基 金 積 立 金		2	0
雑 入		13	702	公 債 費		1	0	
				還 付 金	一 般	11,651	47,914	
					退 職	321	95	
				繰 出 金		1	26,358	
				予 備 費		1,000	0	
歳 入 合 計		15,959,618	16,449,843	歳 出 合 計		15,959,618	15,997,354	

(2) 医療給付費分調定額（現年課税分）

年度	調定額 (千円)	納税義務者数 年平均(人)	被保険者数 年平均(人)	1世帯当たり 調定額(円)	1人当たり 調定額(円)
23	2,751,551	20,120	37,450	136,757	73,473
24	2,671,331	19,979	36,757	133,707	72,675
25	2,448,812	19,804	35,992	123,652	68,038
26	2,369,409	19,569	35,042	121,080	67,616
27	2,278,175	19,255	33,966	118,316	67,072

(注) 一般と退職者の合算値

(3) 後期高齢者支援金等分調定額（現年課税分）

年度	調定額 (千円)	納税義務者数 年平均(人)	被保険者数 年平均(人)	1世帯当たり 調定額(円)	1人当たり 調定額(円)
23	735,299	20,120	37,450	36,546	19,634
24	714,879	19,979	36,757	35,782	19,449
25	725,665	19,804	35,992	36,642	20,162
26	711,645	19,569	35,042	36,366	20,308
27	686,436	19,255	33,966	35,650	20,210

(注) 一般と退職者の合算値

(4) 介護納付金分調定額（現年課税分）

年度	調定額 (千円)	納税義務者数 年平均(人)	被保険者数 年平均(人)	1世帯当たり 調定額(円)	1人当たり 調定額(円)
23	336,776	10,468	13,865	32,172	24,290
24	319,795	10,236	13,402	31,242	23,862
25	280,115	9,793	12,663	28,604	22,121
26	267,368	9,276	11,849	28,824	22,565
27	253,848	8,899	11,206	28,525	22,653

(注) 一般と退職者の合算値

(5) 全体分調定額（現年課税分）

年度	調定額 (千円)	納税義務者数 年平均(人)	被保険者数 年平均(人)	1世帯当たり 調定額(円)	1人当たり 調定額(円)
23	3,823,626	20,120	37,450	190,041	102,099
24	3,706,005	19,979	36,757	185,495	100,824
25	3,454,592	19,804	35,992	174,439	95,982
26	3,348,422	19,569	35,042	171,108	95,555
27	3,218,459	19,255	33,966	167,149	94,755

(注) 一般と退職者の合算値

11 徴 収

(1) 市税収入の推移

区 分		平成 23 年 度			平成 24 年 度		
		税 額 (千円)	構成比 (%)	前年比 (%)	税 額 (千円)	構成比 (%)	前年比 (%)
市 民 税		8,773,127	42.5	100.7	9,266,414	44.8	105.6
内 訳	個 人	7,188,098	34.8	99.2	7,488,652	36.2	104.2
	法 人	1,585,029	7.7	108.0	1,777,762	8.6	112.2
固 定 資 産 税		9,930,521	48.1	99.8	9,505,451	46.0	95.7
内 訳	純 固 定	9,890,747	47.9	99.8	9,465,684	45.8	95.7
	交 付 金	39,774	0.2	98.8	39,767	0.2	100.0
軽 自 動 車 税		194,753	0.9	102.1	200,145	1.0	102.8
市 た ば こ 税		894,995	4.3	114.4	876,047	4.2	97.9
都 市 計 画 税		859,902	4.2	101.3	825,166	4.0	96.0
合 計		20,653,298	100.0	100.8	20,673,223	100.0	100.1
内 訳	現 年 課 税 分	20,354,705	98.6	100.5	20,345,912	98.4	100.0
	滞 納 繰 越 分	298,593	1.4	128.8	327,311	1.6	109.6

国 民 健 康 保 険 税		3,743,395	100.0	103.9	3,709,969	100.0	99.1
内 訳	現 年 課 税 分	3,523,660	94.1	102.9	3,446,220	92.9	97.8
	滞 納 繰 越 分	219,735	5.9	124.7	263,749	7.1	120.0

平成25年度			平成26年度			平成27年度		
税額 (千円)	構成比 (%)	前年比 (%)	税額 (千円)	構成比 (%)	前年比 (%)	税額 (千円)	構成比 (%)	前年比 (%)
9,219,061	44.4	99.5	9,582,363	44.9	103.9	9,305,754	44.0	97.1
7,576,699	36.5	101.2	7,668,340	35.9	101.2	7,758,041	36.7	101.2
1,642,362	7.9	92.4	1,914,023	9.0	116.5	1,547,713	7.3	80.9
9,524,946	45.9	100.2	9,730,911	45.7	102.2	9,858,218	46.5	101.3
9,483,234	45.7	100.2	9,689,880	45.5	102.2	9,817,186	46.3	101.3
41,712	0.2	104.9	41,031	0.2	98.4	41,032	0.2	100.0
204,984	1.0	102.4	212,900	1.0	103.9	219,178	1.0	102.9
968,143	4.7	110.5	936,383	4.4	96.7	933,922	4.4	99.7
833,513	4.0	101.0	859,913	4.0	103.2	864,374	4.1	100.5
20,750,647	100.0	100.4	21,322,470	100.0	102.8	21,181,446	100.0	99.3
20,479,559	98.7	100.7	21,095,140	98.9	103.0	20,956,002	98.9	99.3
271,088	1.3	82.8	227,330	1.1	83.9	225,444	1.1	99.2

3,471,192	100.0	93.6	3,335,376	100.0	96.1	3,203,538	100.0	96.0
3,221,329	92.8	93.5	3,128,900	93.8	97.1	3,018,800	94.2	96.5
249,863	7.2	94.7	206,476	6.2	82.6	184,738	5.8	89.5

(注)1 平成26年度以前は決算額、平成27年度は決算見込額
2 交付金は国有資産等所在市町村交付金

(2) 収納率の推移

(単位：%)

区 分		平成23年度	平成24年度	平成25年度	平成26年度	平成27年度
個人市民税	現年課税分	98.0	98.2	98.4	98.5	98.7
	滞納繰越分	19.5	20.7	20.5	21.1	23.0
	小計	90.8	91.6	92.3	93.3	94.2
法人市民税	現年課税分	99.7	99.5	99.9	99.8	99.8
	滞納繰越分	15.1	12.9	21.4	18.5	19.9
	小計	98.7	98.7	99.0	99.1	99.0
市民税合計		92.1	92.8	93.5	94.4	95.0
純固定資産税	現年課税分	98.7	98.8	99.0	99.1	99.1
	滞納繰越分	24.3	30.0	25.6	22.5	24.3
	小計	94.6	95.0	95.4	95.8	96.2
交付金		100.0	100.0	100.0	100.0	100.0
固定資産税合計		94.7	95.0	95.5	95.8	96.2
軽自動車税	現年課税分	97.9	98.0	98.1	98.1	98.0
	滞納繰越分	21.0	22.7	20.4	18.6	20.7
	小計	92.5	92.9	93.2	93.4	93.5
市たばこ税		100.0	100.0	100.0	100.0	100.0
都市計画税	現年課税分	98.7	98.8	98.8	99.0	99.2
	滞納繰越分	24.3	30.0	25.6	22.5	24.3
	小計	94.7	95.0	95.3	95.7	96.1
合計		93.8	94.2	94.7	95.3	95.8
内訳	現年課税分	98.6	98.7	98.9	98.9	99.1
	滞納繰越分	21.6	24.8	22.7	21.7	23.5
国民健康保険税	現年課税分	92.2	93.0	93.2	93.4	93.8
	滞納繰越分	14.0	17.6	18.5	17.7	17.5
	合計	69.4	71.3	72.3	73.8	74.9

(注) 交付金は国有資産等所在市町村交付金

(3) 前納報奨金の推移

税目	年 度	調 定 (A)		納期前納付 (B)		(B / A)×100		前納報奨金	
		件 数 (件)	税 額 (千円)	件 数 (件)	年 税 額 (千円)	件 数 (%)	税 額 (%)	件 数 (件)	金 額 (千円)
固 都 定 市 資 計 産 画 税 税	23	57,206	10,744,627	34,737	5,250,406	60.7	48.9	34,737	56,720
	24	57,860	10,236,231	35,063	5,027,004	60.6	49.1	35,063	54,460
	25	53,437	10,290,645	33,733	5,129,334	63.1	49.8	33,733	55,831
	26	54,048	10,545,550	34,525	5,288,077	63.9	50.1	34,525	57,848
	27	54,444	10,666,164	34,969	5,496,647	64.2	51.5	34,969	58,064

(4) 滞納繰越明細(当初調定額の推移)

区分 年度	市 県 民 税 (普 通 徴 収)		市 県 民 税 (特 別 徴 収)		法 人 市 民 税	
	件数(件)	税 額 (円)	件数(件)	税 額 (円)	件数(件)	税 額 (円)
43~55	4	27,720				
56						
57						
58						
59	4	99,868				
60	4	155,840				
61	2	86,730				
62	4	55,720				
63	4	140,300				
元	10	677,542				
2	14	591,422				
3	13	1,824,100				
4	18	4,293,950				
5	15	5,978,869				
6	19	3,814,267				
7	20	1,124,500				
8	40	5,838,700				
9	56	3,001,400				
10	40	1,773,600				
11	83	2,244,721				
12	85	2,764,621				
13	100	4,418,578				
14	147	7,106,023	2	237,600		
15	203	5,414,200				
16	301	10,466,230	8	45,850	4	1,203,500
17	575	19,323,676	14	244,200	4	173,661
18	910	22,434,482	12	101,700	6	218,800
19	1,400	51,846,182	25	484,004	10	1,429,486
20	3,744	136,394,740	81	1,323,178	19	1,496,009
21	4,870	154,708,752	108	2,465,154	32	2,681,700
22	3,632	114,026,949	143	2,833,744	22	1,391,700
23	4,156	115,601,203	230	4,449,850	33	1,888,300
24	5,101	155,632,724	242	4,600,685	57	3,180,500
25	6,279	192,567,706	381	7,206,200	74	4,061,803
26	6,079	187,634,836	342	6,828,649	69	3,743,800
27	5,287	165,471,463	426	7,438,300	55	2,629,300

(注) 平成25年度より、件数の集計単位を従来の1件=1人から1件=1納期分としています

固定資産税 都市計画税		軽自動車税		合計		国民健康保険税	
件数(件)	税額(円)	件数(件)	税額(円)	件数(件)	税額(円)	件数(件)	税額(円)
20	234,840			24	262,560		
4	63,560			4	63,560		
4	69,700			4	69,700	1	2,280
2	5,800			2	5,800	4	37,220
4	15,400			8	115,268	1	4,960
3	11,400			7	167,240	2	92,460
4	15,310			6	102,040	4	188,880
1	3,800			5	59,520	6	202,280
4	13,800			8	154,100	6	400,000
4	13,800			14	691,342	6	167,600
4	13,800			18	605,222	27	1,684,400
8	93,400			21	1,917,500	20	703,600
8	105,400			26	4,399,350	27	684,239
7	102,400			22	6,081,269	66	1,461,296
16	486,800			35	4,301,067	60	1,316,050
29	1,764,000			49	2,888,500	91	2,137,823
35	2,320,826			75	8,159,526	119	3,585,635
53	2,395,804			109	5,397,204	158	5,477,596
79	3,646,330	2	5,200	121	5,425,130	188	7,131,800
95	4,772,150	3	8,400	181	7,025,271	258	9,647,820
134	4,476,400	6	22,600	225	7,263,621	353	12,293,321
191	6,245,732	9	35,650	300	10,699,960	448	17,401,865
277	9,039,175	7	31,400	433	16,414,198	627	22,787,431
346	9,833,783	14	65,800	563	15,313,783	1,109	21,009,106
432	13,400,020	21	87,300	766	25,202,900	1,467	29,325,348
509	16,330,279	53	216,801	1,155	36,288,617	2,156	42,931,883
611	18,505,422	84	410,243	1,623	41,670,647	2,776	54,574,982
784	24,004,636	102	438,550	2,321	78,202,858	3,783	76,112,807
1,119	32,284,425	351	1,557,024	5,314	173,055,376	8,375	144,080,030
1,341	47,392,075	402	1,749,124	6,753	208,996,805	8,941	157,170,711
1,548	51,708,639	420	1,783,876	5,765	171,744,908	8,547	147,572,006
1,989	58,797,270	485	2,010,929	6,893	182,747,552	9,255	153,006,817
2,647	78,662,537	656	2,749,408	8,703	244,825,854	11,108	185,064,520
3,631	107,602,890	873	3,855,200	11,238	315,293,799	13,556	235,314,279
3,406	101,061,333	953	4,196,500	10,849	303,465,118	12,679	221,965,978
3,067	91,931,472	969	4,381,800	9,804	271,852,335	11,834	204,203,467

(5) 督促・催告

ア 定期督促の明細(平成27年度)

区 分		調 定 (A)		左のうち督促状の発送(B)		(B/A)×100	
		件 数 (件)	税 額 (円)	件 数 (件)	税 額 (円)	件 数 (%)	税 額 (%)
市 普 県 通 民 徴 税 収)	1 期	22,062	747,466,770	3,621	95,000,700	16.4	12.7
	2 期	19,012	723,602,800	3,520	104,666,300	18.5	14.5
	3 期	18,612	733,992,000	3,845	117,045,100	20.7	15.9
	4 期	19,163	780,721,300	3,924	124,853,900	20.5	16.0
	随 時	962	48,263,100	224	16,830,400	23.3	34.9
	小 計	79,811	3,034,045,970	15,134	458,396,400	19.0	15.1
市県民税(特徴)		123,076	9,219,517,800	2,180	356,839,800	1.8	3.9
法人市民税		5,789	1,546,969,200	116	6,179,700	2.0	0.4
固 定 都 資 市 産 計 税 画 ・ 税	1 期	54,423	2,744,867,500	3,531	103,313,100	6.5	3.8
	2 期	53,930	2,639,947,700	3,021	90,629,300	5.6	3.4
	3 期	53,936	2,639,850,600	2,759	75,934,700	5.1	2.9
	4 期	53,935	2,640,940,800	2,742	82,512,000	5.1	3.1
	随 時	18	557,300	6	1,146,700	33.3	205.8
	小 計	216,242	10,666,163,900	12,059	353,535,800	5.6	3.3
軽 自 動 車 税	全 期	40,326	220,184,500	4,140	21,690,500	10.3	9.9
	随 時	108	512,800	71	320,400	65.7	62.5
	小 計	40,434	220,697,300	4,211	22,010,900	10.4	10.0
国 民 健 康 保 險 税	1 期	15,485	271,921,200	2,516	39,565,700	16.2	14.6
	2 期	15,215	265,759,200	2,517	40,633,800	16.5	15.3
	3 期	15,957	293,307,000	2,730	45,840,000	17.1	15.6
	4 期	15,779	286,587,500	2,568	43,827,300	16.3	15.3
	5 期	15,835	292,132,400	2,647	45,371,700	17.4	15.5
	6 期	14,847	281,176,100	2,459	43,324,000	16.7	15.4
	7 期	14,802	282,192,700	2,465	44,272,200	16.7	15.7
	8 期	14,756	282,515,000	2,509	46,168,900	17.0	16.3
	9 期	14,610	282,289,700	2,512	46,357,400	17.2	16.4
	10 期	14,532	285,930,900	2,305	46,139,200	15.9	16.1
	随 時	1,067	37,149,000	312	17,393,200	29.2	46.8
小 計	152,885	2,860,960,700	25,540	458,893,400	16.7	16.0	
合 計		618,237	27,548,354,870	59,240	1,655,856,000	9.6	6.0

イ 督促状発送件数の推移

(単位：件)

区 分		平成23年度	平成24年度	平成25年度	平成26年度	平成27年度
市 県 民 税	普通徴収	17,575	17,167	16,898	16,445	14,903
	特別徴収	1,637	1,699	1,868	1,857	2,137
法 人 市 民 税		141	163	97	140	99
固 定 資 産 税 都 市 計 画 税		13,949	13,844	12,473	12,387	11,803
軽 自 動 車 税		4,187	3,963	4,062	4,072	4,130
国 民 健 康 保 険 税		33,746	29,835	28,183	26,802	25,190
合 計		71,235	66,671	63,581	61,703	58,262
前 年 比 (%)		103.1	93.6	95.4	97.0	94.4

ウ 催告書発送件数(平成27年度)

区 分		市 内	市 外	合 計	未 納 額
発 送 日		(件)	(件)	(件)	(円)
第 1 回	27. 4. 23	5,313	713	6,026	147,039,529
第 2 回	27. 6. 24	4,881	1,630	6,511	1,388,349,709
第 3 回	27. 9. 29	2,446	320	2,766	57,157,644
第 4 回	27. 10. 27	2,781	396	3,177	71,231,400
第 5 回	27. 11. 25	4,947	1,661	6,608	1,362,449,869
第 6 回	28. 1. 20	3,479	487	3,966	91,046,265
第 7 回	28. 2. 25	4,719	1,598	6,317	1,353,114,568
合 計		28,566	6,805	35,371	—

(6) その他収入

ア 年度別推移

(単位：千円)

区 分	平成23年度	平成24年度	平成25年度	平成26年度	平成27年度
延滞金 (国民健康保険税を含む)	42,273	62,273	86,508	82,952	93,049
督促手数料 (国民健康保険税を含む)	11	23	12	6	6
県民税徴収事務委託金	218,161	214,377	218,143	223,899	224,740
税務証明手数料	6,142	6,837	7,219	7,663	8,418
土地改良区賦課金 徴収事務費収入	572	570	564	563	555
合 計	267,159	284,080	312,446	315,083	326,768

イ 土地改良区賦課金徴収事務費収入(平成27年度)

(単位：円)

区 分	福田悪水土地改良区
受託事務手数料	532,664
口座振替経費分担金	1,292
口座振替事務経費	19,472
転出・死亡者リスト	2,000
合 計	555,428

ウ 県民税徴収事務委託金（平成27年度決算見込額）

法 第 47 条 第 1 項 の 規 定 に よ る 区 分		人 数 又 は 金 額	政 令 で 定 め る 金 額 若 し く は 率 ・ 按 分 率	交 付 を 受 く べ き 金 額	備 考
平 成 18 年 度 決 定 分 以 前	払 込 金 額	4,651,372円	7/100	325,594円	
	還 付 ・ 充 当 金 額	0円	39.88%	0円	
	還 付 加 算 金 額	0円		0円	
平 成 19 年 度 以 降 賦 課 決 定 分	納 税 義 務 者 数	8月 ① 69,259人	④ 3,000円	A 69,259,000円	①×④×1/3
		12月 ② 69,591人		B 69,591,000円	②×④×1/3
		4月 ③ 69,642人		70,076,000円	③×④-(A+B)
	還 付 ・ 充 当 金 額	19,903,350円	39.88%	7,937,455円	
		5,795,940円	39.88%	2,311,420円	
	還 付 加 算 金 額	46,400円	39.88%	18,503円	
		49,000円	39.88%	19,541円	
	配 当 割 ・ 株 式 等 譲 渡 所 得 割 控 除 不 足 額 に 相 当 す る 金 額	13,004,499円	40.00%	5,201,798円	
	前 回 報 告 時 以 前 の 錯 誤 ・ 交 付 過 不 足 額			0円	
	合 計			224,740,311円	

(7) 過誤納金還付

区 分			平成 26 年度		平成 27 年度		前 年 比	
			件 数 (件)	税 額 (円)	件 数 (件)	税 額 (円)	件 数 (%)	税 額 (%)
歳 入 還 付	市 県 民 税	普通徴収	322	7,979,986	280	6,088,548	87.0	76.3
		特別徴収	2,374	25,948,802	2,755	39,823,200	116.0	153.5
	法 人 市 民 税		188	22,569,150	193	17,082,500	102.7	75.7
	固 定 資 産 税 都 市 計 画 税		242	11,390,467	214	9,585,145	88.4	84.2
	交 付 金		0	0	0	0	0	0
	軽 自 動 車 税		42	225,900	65	309,600	154.8	137.1
	国 民 健 康 保 険 税		2,906	46,255,367	2,705	42,940,986	93.1	92.8
	市 た ば こ 税		0	0	0	0	0	0
	小 計		6,074	114,369,672	6,212	115,829,979	102.3	101.3
歳 出 還 付			1,842 (330)	68,635,701 (9,692,788)	1,876 (330)	78,663,872 (7,035,944)	101.8 (100.0)	114.6 (72.6)
合 計			7,916	183,005,373	8,087	194,493,851	102.2	106.3

- (注) 1 ()数値は、国保税分
2 平成27年度は決算見込額
3 交付金は国有資産等所在市町村交付金

(8) 執行停止税額

ア 年度別推移

区 分		平成23年度	平成24年度	平成25年度	平成26年度	平成27年度
市 県 民 税 (普通徴収)	件数(件)	1,076	833	676	334	267
	税額(円)	105,838,922	74,193,466	74,403,583	28,169,144	47,004,115
市 県 民 税 (特別徴収)	件数(件)	22	2	8	19	18
	税額(円)	558,697	226,646	807,105	1,015,033	3,806,091
法 人 市 民 税	件数(件)	20	21	1	8	12
	税額(円)	1,938,303	952,418	122,427	126,300	999,165
固 定 資 産 税 都 市 計 画 税	件数(件)	205	166	118	74	32
	税額(円)	11,759,972	15,503,128	17,123,131	4,788,130	15,214,970
軽自動車税	件数(件)	306	238	172	84	83
	税額(円)	2,728,881	1,015,338	973,704	426,888	1,122,703
国民健康保険税	件数(件)	1,695	1,274	944	523	351
	税額(円)	144,876,245	124,578,959	107,021,961	51,161,976	76,515,789
合 計	件数(件)	3,324	2,534	1,919	1,042	763
	税額(円)	267,701,020	216,469,955	200,451,911	85,687,471	144,662,833

イ 執行停止事由明細(平成27年度)

区 分	実 人 数 (人)	税 額 (円)
無 財 産	4	12,944,255
行 方 ・ 所 在 不 明	43	6,886,255
相 続 放 棄 ・ 継 承 困 難	14	7,038,160
生 活 困 窮 ・ 事 業 不 振	385	104,203,818
外 国 へ 転 出	69	7,743,289
倒 産 ・ 廃 業	32	5,847,056
そ の 他	0	0
合 計	547	144,662,833

(9) 不納欠損

区 分		平成23年度	平成24年度	平成25年度	平成26年度	平成27年度
個人市民税	件数(件)	877	930	1,162	1,256	947
	税額(円)	36,156,484	47,971,092	76,104,283	61,744,058	43,290,715
法人市民税	件数(件)	31	26	8	17	18
	税額(円)	2,450,703	1,202,418	502,427	962,200	1,269,165
固定資産税	件数(件)	247	241	182	270	170
	税額(円)	16,559,580	15,461,937	25,327,708	20,108,141	14,365,424
都市計画税	件数(件)	(247)	(241)	(182)	(270)	(170)
	税額(円)	1,420,420	1,331,738	2,208,395	1,808,088	1,301,959
軽自動車税	件数(件)	291	306	310	298	222
	税額(円)	1,217,542	1,296,076	1,538,825	1,353,306	1,264,135
国民健康保険税	件数(件)	1,802	1,792	1,652	1,854	1,759
	税額(円)	124,024,128	135,128,091	156,309,033	123,513,245	112,982,813
合 計	件数(件)	3,248	3,295	3,314	3,695	3,116
	税額(円)	181,828,857	202,391,352	261,990,671	209,489,038	174,474,211
1件当たり欠損額	税額(円)	55,982	61,424	79,056	56,695	55,993

(注) ()内は、固定資産税の件数再掲

(10) 滞納処分(差押・公売・交付要求)

区 分		平成23年度	平成24年度	平成25年度	平成26年度	平成27年度	
差	不 動 産	実人数(人)	133	177	120	135	132
		税額(円)	152,294,134	236,617,921	148,035,322	199,298,028	170,729,741
債	権	実人数(人)	982	1,142	555	415	486
		税額(円)	429,522,660	660,941,158	570,654,062	1,043,341,873	704,540,977
押	合 計	実人数(人)	1,115	1,319	675	550	618
		税額(円)	581,816,794	897,559,079	718,689,384	1,242,639,901	875,270,718
公 売		件数(件)	5	6	5	7	7
		金額(円)	17,680,166	60,898,410	28,251,361	25,167,796	21,159,862
交 付 要 求		件数(件)	100	122	124	91	84
		金額(円)	80,629,766	58,666,656	62,236,979	51,855,824	18,066,033

12 口座振替

(1) 制度のあらまし

ア 対象者

稲沢市に納税義務のある方

(ただし、法人市民税、特別徴収市県民税については口座振替できません。)

イ 対象税目等

市県民税(普通徴収分)、固定資産税・都市計画税、軽自動車税、国民健康保険税(普通徴収分)、市営住宅家賃、駐車場代、保育園運営費負担金(保育料、延長保育料、保育園主食代)、放課後児童クラブ利用料、後期高齢者医療保険料(普通徴収分)、介護保険料(普通徴収分)、祖父江霊園維持管理料、福田悪水土地改良区賦課金

ウ 取扱金融機関と指定口座

国内に所在する指定金融機関・収納代理金融機関等の各店で取り扱いを行う。

口座振替用に指定できる口座は、普通預金、当座預金、納税準備預金、通常貯金とする。

平成17年度から税目等の選択及び一人複数口座が可能。

エ 申し込み手続きと適用時期

市税等口座振替依頼書を取扱金融機関等へ提出する。取扱金融機関等が承諾後、口座振替依頼書(稲沢市保管用)を市へ送付する。

また、依頼内容を変更及び廃止する場合は、所定の依頼書を提出する。

口座振替の開始は、稲沢市が上記書類を受領した日の翌月分の納期限日から適用する。

オ 振替日

各税目等の納期限の日とする。

カ 事務順序

(ア) 書類の受付、送付

金融機関等の受付分は、印鑑等照合後、随時市へ送付する。

市の受付分は、随時該当金融機関等へ回送し、金融機関等は前段と同様の処理をする。

(イ) 口座振替用納付(納入)書の送付

振替日の5営業日前までに、口座振替データを該当金融機関等へ送付する。

(ウ) 口座振替用納付(納入)済書の返送

金融機関等は、振替日の翌日から起算して2営業日以内に振替結果を記録したデータを市へ送付する。

(2) 口座振替加入状況

区 分		平成 27 年 度					
		対象納税者数(件)	対前年(件)	加入者数(件)	対前年(件)	加入率(%)	対前年(%)
市 税	市 県 民 税(普徴)	28,229	△ 1,368	13,709	△ 336	48.6	1.1
	固 定 資 産 税 都 市 計 画 税	54,429	381	32,061	△ 59	58.9	△ 0.5
	軽 自 動 車 税	36,374	889	8,849	△ 253	24.3	△ 1.4
	国民健康保険税(普徴)	16,307	△ 525	8,918	△ 259	54.7	0.2
	小 計	135,339	△ 623	63,537	△ 907	46.9	△ 0.5
料 金 等	市 営 住 宅 家 賃	376	1	234	2	62.2	0.3
	保 育 料	3,974	△ 967	3,794	△ 892	95.5	0.7
	児 童 ク ラ ブ 利 用 料	1,204	144	1,083	125	90.0	△ 0.4
	後期高齢者医療保険料 (普徴)	4,486	258	3,028	273	67.5	2.3
	介 護 保 険 料(普徴)	3,155	△ 164	783	283	24.8	9.7
	霊園維持管理料	2,801	△ 26	1,790	△ 13	63.9	0.1
	小 計	15,996	△ 754	10,712	△ 222	67.0	1.7
合 計		151,335	△ 1,377	74,249	△ 1,129	49.1	△ 0.3

区 分		平成 28 年 度					
		対象納税者数(件)	対前年(件)	加入者数(件)	対前年(件)	加入率(%)	対前年(%)
市 税	市 県 民 税(普徴)	27,994	△ 235	13,814	105	49.3	0.7
	固 定 資 産 税 都 市 計 画 税	54,702	273	32,004	△ 57	58.5	△ 0.4
	軽 自 動 車 税	36,765	391	8,712	△ 137	23.7	△ 0.6
	国民健康保険税(普徴)	15,801	△ 506	9,026	108	57.1	2.4
	小 計	135,262	△ 77	63,556	19	47.0	0.1
料 金 等	市 営 住 宅 家 賃	377	1	238	4	63.1	0.9
	保 育 料	3,116	△ 858	2,982	△ 812	95.7	0.2
	児 童 ク ラ ブ 利 用 料	1,348	144	1,272	189	94.4	4.4
	後期高齢者医療保険料 (普徴)	4,718	232	3,088	60	65.5	△ 2.0
	介 護 保 険 料(普徴)	2,893	△ 262	667	△ 116	23.1	△ 1.7
	霊園維持管理料	2,791	△ 10	1,796	6	64.3	△ 0.4
	小 計	15,243	△ 753	10,043	△ 669	65.9	△ 1.1
合 計		150,505	△ 830	73,599	△ 650	48.9	△ 0.2

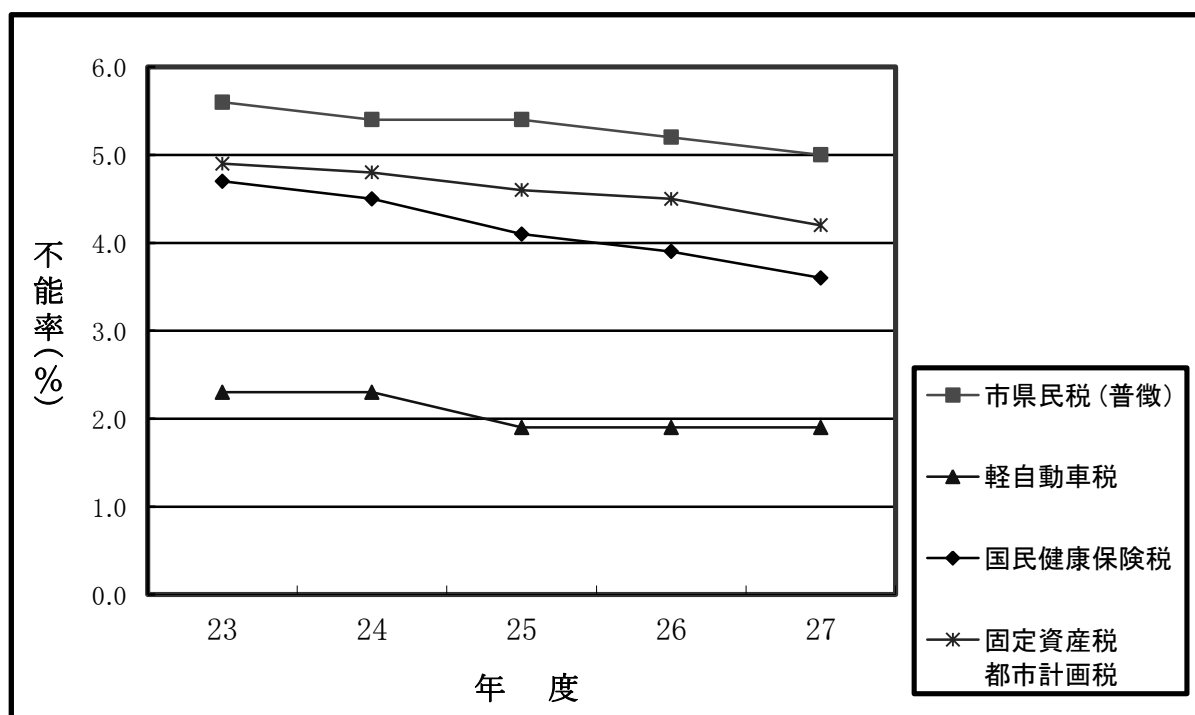
(3) 振替項目別口座振替結果（平成27年度）

区 分	振 替 依 頼		振 替 済		振 替 率		
	件数(件)	金 額(円)	件数(件)	金 額(円)	件数(%)	金額(%)	
市 県 民 税 (普 通 徴 収)	20,584	1,318,291,569	19,509	1,253,702,769	94.8	95.1	
固 定 資 産 税 ・ 都 市 計 画 税	67,656	4,504,754,680	64,626	4,368,560,660	95.5	97.0	
軽 自 動 車 税	12,712	65,358,000	12,450	63,925,200	97.9	97.8	
国 民 健 康 保 険 税 (普 通 徴 収)	87,006	1,718,486,200	83,754	1,640,205,100	96.3	95.4	
小 計	187,958	7,606,890,449	180,339	7,326,393,729	95.9	95.4	
市 営 住 宅 家 賃	2,780	46,385,200	2,652	44,397,600	95.4	95.7	
保 育 料	37,408	794,978,530	36,144	772,189,920	96.6	97.1	
児 童 ク ラ ブ 利 用 料	12,371	52,000,000	12,034	50,558,000	97.3	97.2	
後 期 高 齢 者 医 療 保 険 料 (普 通 徴 収)	23,425	414,280,500	23,177	408,937,500	98.9	98.7	
介 護 保 険 料 (普 通 徴 収)	6,684	49,194,800	6,517	48,101,700	97.5	97.8	
霊 園 維 持 管 理 料	1,784	5,287,000	1,767	5,240,000	99.0	99.1	
土 地 改 良 区 賦 課 金	福 田 悪 水	1,841	10,537,700	1,808	10,361,300	98.2	99.1
	祖 父 江 町	1,534	7,018,910	1,463	6,645,320	95.4	94.7
	平 和	1,074	2,551,110	1,040	2,465,900	96.8	96.7
小 計	88,901	1,382,233,750	86,602	1,348,897,240	97.4	97.6	
合 計	276,859	8,989,124,199	266,941	8,675,290,969	96.4	96.5	

(4) 口座振替不能(残高不足)状況(平成27年度)

区 分	振 替 依 頼		振 替 不 能 (残 高 不 足)		不 能 率	
	件数(件)	金 額 (円)	件数(件)	金 額 (円)	件数(%)	金額(%)
市 県 民 税 (普 通 徴 収)	20,584	1,318,291,569	1,039	63,309,100	5.0	4.8
固 定 資 産 税 ・ 都 市 計 画 税	67,656	4,504,754,680	2,846	125,728,180	4.2	2.8
軽 自 動 車 税	12,712	65,358,000	242	1,319,900	1.9	2.0
国 民 健 康 保 険 税	87,006	1,718,486,200	3,159	76,205,000	3.6	4.4
合 計	187,958	7,606,890,449	7,286	266,562,180	3.9	3.5

〔口座振替不能率(件数) 図表〕



13 市税等の納期（平成28年度）

納期月	税目等	納期限日
4月	市県民税〔特別徴収〕（3月分）	4月11日（月）
	固定資産税・都市計画税（前納、1期分） 国民健康保険税（1期分）	5月2日（月）
5月	市県民税〔特別徴収〕（4月分）	5月10日（火）
	軽自動車税 国民健康保険税（2期分）	5月31日（火）
6月	市県民税〔特別徴収〕（5月分）	6月10日（金）
	市県民税〔普通徴収〕（前納、1期分）	6月30日（木）
7月	市県民税〔特別徴収〕（6月分）	7月11日（月）
	固定資産税・都市計画税（2期分） 国民健康保険税（3期分）	8月1日（月）
8月	市県民税〔特別徴収〕（7月分）	8月10日（水）
	市県民税〔普通徴収〕（2期分） 国民健康保険税（4期分）	8月31日（水）
9月	市県民税〔特別徴収〕（8月分）	9月12日（月）
	国民健康保険税（5期分）	9月30日（金）
10月	市県民税〔特別徴収〕（9月分）	10月11日（火）
	市県民税〔普通徴収〕（3期分） 国民健康保険税（6期分）	10月31日（月）
11月	市県民税〔特別徴収〕（10月分）	11月10日（木）
	国民健康保険税（7期分）	11月30日（水）
12月	市県民税〔特別徴収〕（11月分）	12月12日（月）
	固定資産税・都市計画税（3期分） 国民健康保険税（8期分）	12月26日（月）
1月	市県民税〔特別徴収〕（12月分）	1月10日（火）
	市県民税〔普通徴収〕（4期分） 国民健康保険税（9期分）	1月31日（火）
2月	市県民税〔特別徴収〕（1月分）	2月10日（金）
	固定資産税・都市計画税（4期分） 国民健康保険税（10期分）	2月28日（火）
3月	市県民税〔特別徴収〕（2月分）	3月10日（金）

14 県下38市の市税収納率（平成27年度）

区分 市名	市の概要	市 税			
	人口 住民基本台帳 (人)	調定額 (千円)	収入済額 (千円)	収納率 (%)	前年度 (%)
名古屋	2,260,440	509,339,895	505,614,227	99.3	99.1
豊橋	378,890	67,352,188	63,308,685	94.0	93.4
岡崎	380,537	69,315,105	66,939,790	96.6	96.0
一宮	386,538	51,049,620	48,788,652	95.6	94.8
瀬戸	131,380	18,998,394	18,065,054	95.1	93.9
半田	118,783	22,748,271	22,192,949	97.6	96.3
春日井	310,495	52,885,923	50,395,170	95.3	94.6
豊川	185,111	29,333,053	28,257,448	96.3	95.6
津島	64,450	9,164,319	8,541,007	93.2	92.4
碧南	71,739	18,185,063	17,944,503	98.7	98.3
刈谷	148,669	35,866,521	35,343,577	98.5	93.2
豊田	421,701	120,671,046	118,955,406	98.6	98.2
安城	184,892	38,936,447	37,841,295	97.2	96.6
西尾	170,159	30,737,737	29,521,398	96.0	95.4
蒲郡	81,717	14,510,452	13,577,557	93.6	93.1
犬山	74,780	11,772,118	11,423,646	97.0	96.5
常滑	57,780	11,680,904	11,357,425	97.2	96.8
江南	101,204	13,530,998	12,501,463	92.4	91.3
小牧	153,744	33,095,700	31,601,965	95.5	95.3
稲沢	138,526	22,115,920	21,181,447	95.8	95.3
新城	49,112	7,617,497	7,298,503	95.8	95.7
東海	112,394	29,093,268	28,133,859	96.7	96.4
大府	89,049	17,442,865	17,147,380	98.3	97.6
知多	85,742	15,431,129	14,999,603	97.2	96.6
知立	70,555	12,317,936	11,898,058	96.6	96.2
尾張旭	82,359	12,603,867	12,174,246	96.6	96.2
高浜	46,295	9,097,244	8,616,936	94.7	94.4
岩倉	47,693	6,773,296	6,472,948	95.6	94.5
豊明	68,530	10,873,440	10,469,441	96.3	96.1
日進	86,962	15,349,423	14,893,982	97.0	96.6
田原	64,721	18,354,493	17,902,325	97.5	97.7
愛西	65,237	7,853,711	7,300,283	93.0	92.3
清須	66,707	12,366,372	11,742,285	95.0	94.3
北名古屋	83,846	14,283,515	13,649,475	95.6	95.2
弥富	44,481	8,207,344	7,930,328	96.6	96.3
みよし	59,748	17,191,270	16,866,075	98.1	97.9
あま	88,364	11,369,475	10,545,420	92.8	92.1
長久手	54,480	10,771,132	10,451,631	97.0	96.4

(小牧市調)

(人口については平成27年1月1日現在)

左 の 内 訳							
現 年 課 税 分				滞 納 繰 越 分			
調 定 額 (千円)	収 入 済 額 (千円)	収 納 率 (%)	前 年 度 (%)	調 定 額 (千円)	収 入 済 額 (千円)	収 納 率 (%)	前 年 度 (%)
505,552,183	503,933,771	99.7	99.6	3,787,712	1,680,456	44.4	42.6
63,323,480	62,530,774	98.7	98.6	4,028,708	777,911	19.3	18.3
66,886,491	66,292,797	99.1	99.0	2,428,614	646,993	26.6	26.9
48,635,749	48,105,325	98.9	98.8	2,413,871	683,327	28.3	27.3
17,964,087	17,760,632	98.9	98.7	1,034,307	304,422	29.4	27.4
21,958,373	21,859,489	99.5	99.4	789,898	333,460	42.2	30.6
50,340,870	49,834,602	99.0	98.8	2,545,053	560,568	22.0	17.5
28,188,955	27,896,704	99.0	98.9	1,144,098	360,744	31.5	22.7
8,530,501	8,397,889	98.4	98.4	633,818	143,118	22.6	21.1
17,904,836	17,818,888	99.5	99.5	280,227	125,615	44.8	39.9
35,264,940	35,088,525	99.5	99.5	601,581	255,052	42.4	35.9
118,757,928	118,297,859	99.6	99.5	1,913,118	657,547	34.4	30.3
37,724,064	37,501,982	99.4	99.3	1,212,383	339,313	28.0	23.5
29,407,293	29,117,412	99.0	99.0	1,330,444	403,986	30.4	27.9
13,569,993	13,404,605	98.8	98.6	940,459	172,952	18.4	15.5
11,384,911	11,295,685	99.2	99.0	387,207	127,961	33.0	28.3
11,336,272	11,275,659	99.5	99.4	344,632	81,766	23.7	22.3
12,423,116	12,281,071	98.9	98.7	1,107,882	220,392	19.9	18.1
31,605,663	31,257,678	98.9	98.9	1,490,037	344,287	23.1	22.5
21,157,304	20,956,002	99.0	98.9	958,616	225,445	23.5	21.7
7,304,618	7,231,709	99.0	99.0	312,879	66,794	21.3	20.2
28,091,880	27,881,298	99.3	99.1	1,001,388	252,561	25.2	25.0
17,078,949	17,008,967	99.6	99.4	363,916	138,413	38.0	23.5
14,955,951	14,846,705	98.3	99.1	475,178	152,898	32.2	29.4
11,903,268	11,786,801	99.0	99.0	414,668	111,257	26.8	27.5
12,128,628	12,023,461	99.1	99.0	475,239	150,785	31.7	28.0
8,622,663	8,497,812	98.6	98.6	474,581	119,124	25.1	23.9
6,456,750	6,397,064	99.1	98.8	316,546	75,884	24.0	20.9
10,479,119	10,363,296	98.9	98.7	394,321	106,145	26.9	29.8
14,846,156	14,741,276	99.3	99.2	503,267	152,706	30.3	20.4
17,935,017	17,803,180	99.3	99.3	419,476	99,145	23.6	24.0
7,293,247	7,174,178	98.4	98.2	560,464	126,105	22.5	18.5
11,770,876	11,650,443	99.0	98.7	595,496	91,842	15.4	12.4
13,655,717	13,507,043	98.9	98.9	627,798	142,432	22.7	22.9
7,918,872	7,854,510	99.2	99.2	288,472	75,818	26.3	25.5
16,857,362	16,791,190	99.6	99.6	333,908	74,885	22.4	20.3
10,492,400	10,308,636	98.2	98.1	877,075	236,784	27.0	24.2
10,416,609	10,341,209	99.3	99.0	354,523	110,422	31.1	26.1

15 その他

(1) 税務証明

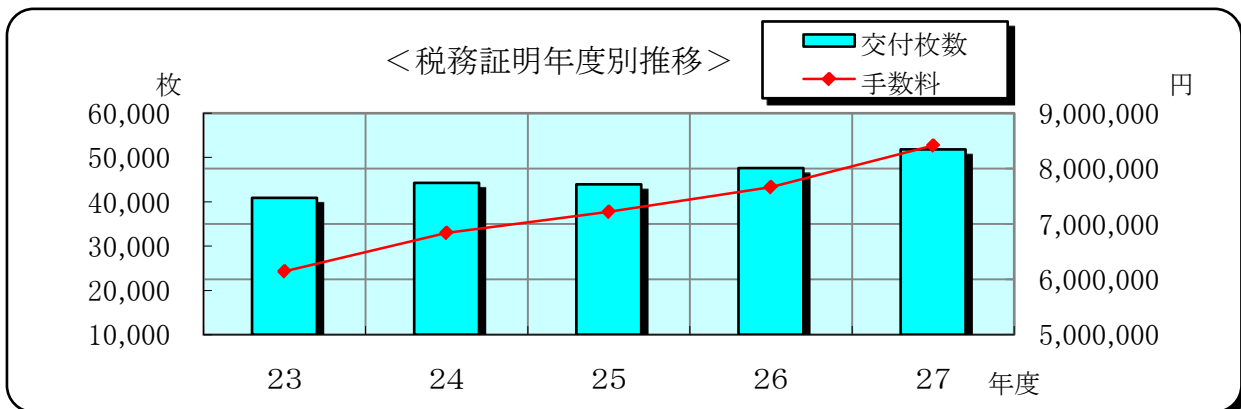
ア 平成27年度月別明細

(単位：枚)

項目 月	地籍 図	物件	登録 事項	評価	公課	法務 局	固定 台帳	所得 課税	非課 税	納税	軽自 租税	その他		合計	
												有料	無料		
4	139	32	27	323	285	383	101	1,734	23	99	426	48	81	395	4,096
5	185	29	19	210	144	331	116	896	38	112	353	47	80	351	2,911
6	154	73	38	213	172	264	124	7,690	23	187	363	43	102	1,178	10,624
7	194	57	29	234	153	219	180	2,127	19	149	319	53	98	498	4,329
8	194	42	20	229	118	236	162	2,001	12	88	296	36	65	457	3,956
9	209	48	20	210	135	271	104	1,211	11	147	356	44	76	378	3,220
10	153	68	21	207	117	258	140	1,583	231	123	345	40	90	381	3,757
11	871	28	20	195	119	208	103	1,156	262	140	372	39	75	238	3,826
12	821	38	12	204	118	216	122	911	14	186	302	57	122	293	3,416
1	811	33	29	300	96	252	146	1,198	8	198	419	50	267	309	4,116
2	246	55	20	275	141	218	233	1,044	10	225	534	61	175	238	3,475
3	194	30	11	200	79	141	149	1,753	14	176	643	70	112	538	4,110
合計	4,171	533	266	2,800	1,677	2,997	1,680	23,304	665	1,830	4,728	588	1,343	5,254	51,836

イ 年度別推移

項目 年度	有 料 (枚)		無 料 (枚)		合 計 (枚)		手数料 (円)	
		前年比 (%)		前年比 (%)		前年比 (%)		前年比 (%)
23	26,476	93.8	14,415	92.7	40,891	93.4	6,142,200	93.6
24	30,471	115.1	13,801	95.7	44,272	108.3	6,836,700	111.3
25	30,996	101.7	12,949	93.8	43,945	99.3	7,218,900	105.6
26	34,709	112.0	12,909	99.7	47,618	108.4	7,663,400	106.2
27	38,857	112.0	12,979	100.5	51,836	108.9	8,418,200	109.8



(2) 固定資産評価審査状況

(平成28年7月1日現在)

年度	資産区分	受付件数			決定区分					固定資産 課税台帳 閲覧者数	縦覧帳簿 縦覧者数
		受理	取下	審査	認容	棄却	却下	その他 (取下げ)	計		
26	土地	4	0	4	0	4	0	0	4	326人	11人
	家屋	0	0	0	0	0	0	0			
	償却資産	0	0	0	0	0	0	0			
	計	4	0	4	0	4	0	0	4		
27	土地	7	0	7	0	7	0	0	7	336人	30人
	家屋	3	0	3	2	1	0	0	3		
	償却資産	0	0	0	0	0	0	0	0		
	計	10	0	10	2	8	0	0	10		
28	土地	0	0	0	0	0	0	0	0	326人	11人
	家屋	0	0	0	0	0	0	0	0		
	償却資産	0	0	0	0	0	0	0	0		
	計	0	0	0	0	0	0	0	0		

(注) 閲覧者及び縦覧者数は縦覧期間中における実人数

(3) 平成28年度税制一覧表

税 目	課 税 客 体	納 税 義 務 者
市 民 税	<p>個 人 市 民 税</p> <ul style="list-style-type: none"> ○ 市内に住所を有する個人（均等割、所得割） ○ 市内に事務所、事業所又は家屋敷を有する個人で市内に住所を有しないもの（均等割） 	
	<p>法 人 市 民 税</p> <ul style="list-style-type: none"> ○ 市内に事務所又は事業所を有する法人及び法人でない社団又は財団で代表者又は管理人の定めがあり収益事業を行うもの（均等割、法人税割） ○ 市内に寮、宿泊所、クラブその他、これらに類する施設を有する法人で、市内に事務所又は事業所を有しないもの（均等割） 	
固 定 資 産 税	<p>固定資産 土 地 家 屋 償却資産</p>	固定資産の所有者
都 市 計 画 税	市街化区域内に所在する 土地・家屋	市街化区域内に所在する 土地・家屋の所有者

課 税 標 準 及 び 税 率	申 告 期 限	納 期																															
<p>【均等割】 3,500円 $\left(\begin{array}{l} 3,000円 \text{ [標準税率]} \\ +500円 \text{ [東日本大震災からの復興に関し地方公共団体が実施する防災のための施策に必要な財源の確保に係る地方税の臨時特例に関する法律による加算額]} \\ \text{(平成26年度から平成35年度まで(10年間))} \end{array} \right)$</p> <p>【所得割】 6% [標準税率]</p> <p>【所得控除】 [雑損控除] 災害等による差引損失額-所得金額×10分の1 [医療費控除] 最高 200万円 [社会保険料控除] 全額 [小規模企業共済等掛金控除] 全額 [生命保険料控除] 生命保険、介護医療及び個人年金それぞれについて (1) 新契約及び新旧両方の契約の適用を受ける場合、最高 28,000円 (2) 旧契約のみの適用を受ける場合、最高 35,000円 ※(1)と(2)どちらを選択してもそれぞれの控除額の合計は最高 70,000円 [地震保険料控除] 最高 25,000円 [寡婦(寡夫)・勤労学生控除] 26万円 (特別寡婦 30万円) [配偶者控除] 33万円 (老人配偶者 38万円) [配偶者特別控除] 最高 33万円 [扶養控除] 一人につき 一般 33万円、特定 45万円、老人 38万円、同居老親等 45万円、年少 0円 [障害者控除] 26万円 (特別障害者 30万円、同居特別障害者 53万円) [基礎控除] 33万円 [事業専従者控除] 次の(1)と(2)とのいずれか低い金額 (1) 86万円 (その事業専従者が配偶者以外である場合は、50万円) (2) $\frac{\text{事業所得} + \text{不動産所得} + \text{山林所得}}{\text{事業専従者数} + 1}$</p>	<p>市民税の申告書 又は所得税の確定申告書 3月15日</p> <p>給与支払報告書 1月末日</p>	<p>普通徴収 1期 6月 1日 ～30日</p> <p>2期 8月 1日 ～31日</p> <p>3期 10月 1日 ～31日</p> <p>4期 1月 1日 ～31日</p> <p>特別徴収 ・毎月 (6月～翌年5月) ・徴収して翌月 10日</p> <p>年金特別徴収 ・偶数月 ・徴収して翌月 10日</p>																															
<p>【均等割】 [標準税率]</p> <table border="1"> <thead> <tr> <th>資本金等の金額</th> <th>従業者数</th> <th>税 率 (円)</th> </tr> </thead> <tbody> <tr> <td rowspan="2">50 億円 超</td> <td>50 人 超</td> <td>3,000,000</td> </tr> <tr> <td>50 人 以下</td> <td>410,000</td> </tr> <tr> <td rowspan="2">10 億円 超</td> <td>50 人 超</td> <td>1,750,000</td> </tr> <tr> <td>50 人 以下</td> <td>410,000</td> </tr> <tr> <td rowspan="2">1 億円 超</td> <td>50 人 超</td> <td>400,000</td> </tr> <tr> <td>50 人 以下</td> <td>160,000</td> </tr> <tr> <td rowspan="2">1 千万円 超</td> <td>50 人 超</td> <td>150,000</td> </tr> <tr> <td>50 人 以下</td> <td>130,000</td> </tr> <tr> <td rowspan="2">1 千万円 以下</td> <td>50 人 超</td> <td>120,000</td> </tr> <tr> <td>50 人 以下</td> <td>50,000</td> </tr> <tr> <td colspan="2">上記以外の法人等</td> <td>50,000</td> </tr> </tbody> </table> <p>【法人税割】 資本金等の額が1億円超又は法人税額800万円超 11.1% [超過税率] (平成26年9月30日以前に開始する事業年度については13.7%) 上記以外 9.7% [標準税率] (平成26年9月30日以前に開始する事業年度については12.3%)</p>	資本金等の金額	従業者数	税 率 (円)	50 億円 超	50 人 超	3,000,000	50 人 以下	410,000	10 億円 超	50 人 超	1,750,000	50 人 以下	410,000	1 億円 超	50 人 超	400,000	50 人 以下	160,000	1 千万円 超	50 人 超	150,000	50 人 以下	130,000	1 千万円 以下	50 人 超	120,000	50 人 以下	50,000	上記以外の法人等		50,000	<p>法人税の申告期限</p>	<p>法人税の納期限</p>
資本金等の金額	従業者数	税 率 (円)																															
50 億円 超	50 人 超	3,000,000																															
	50 人 以下	410,000																															
10 億円 超	50 人 超	1,750,000																															
	50 人 以下	410,000																															
1 億円 超	50 人 超	400,000																															
	50 人 以下	160,000																															
1 千万円 超	50 人 超	150,000																															
	50 人 以下	130,000																															
1 千万円 以下	50 人 超	120,000																															
	50 人 以下	50,000																															
上記以外の法人等		50,000																															
<p>課税標準額 × 1.4 / 100 [標準税率]</p> <p>免税点 土地 30万円 家屋 20万円 償却資産 150万円</p>	<p>償却資産の申告 1月31日</p>	<p>1期 4月 1日 ～30日</p> <p>2期 7月 1日 ～31日</p> <p>3期 12月 1日 ～25日</p> <p>4期 2月 1日 ～末日</p>																															
<p>課税標準額 × 0.3 / 100 [制限税率]</p>	<p>固定資産税と併せて賦課徴収するため固定資産税と同一</p>																																

税 目	課 税 客 体	納 税 義 務 者
国有資産等所在市町村交付金	国、地方公共団体所有の固定資産	国、地方公共団体
軽 自 動 車 税	原動機付自転車 軽自動車 小型特殊自動車 二輪の小型自動車	軽自動車等の所有者

課 税 標 準 及 び 税 率	申 告 期 限	納 期																																																																								
算定標準額（法で特別の定めがあるものを除き、前年の3月31日現在において 国有財産台帳等に記載された価格）の100分の1.4		6月30日																																																																								
(1) 原動機付自転車 50cc以下 年額 2,000円 [標準税率] 50cc超～90cc以下 年額 2,000円 [標準税率] 90cc超～125cc以下 年額 2,400円 [標準税率] ミニカー 年額 3,700円 [標準税率] (2) 軽自動車 二輪のもの（側車付のものを含む） 年額 3,600円 [標準税率] 三輪及び四輪以上のもの 【グリーン化特例（軽課）】 ○平成27年4月1日から平成28年3月31日までに最初の新規検査を受けた 四輪の軽自動車等で、排出ガス性能及び燃費性能の優れた環境負荷の 小さいものについて、平成28年度分の軽自動車税の税率が軽減される 〔軽減割合〕 <table border="1"> <thead> <tr> <th>軽乗用車</th> <th>軽貨物車</th> <th>軽減割合</th> </tr> </thead> <tbody> <tr> <td>電気自動車等</td> <td>電気自動車等</td> <td>約75%軽減</td> </tr> <tr> <td>H32年度燃費基準+20%達成車</td> <td>H27年度燃費基準+35%達成車</td> <td>約50%軽減</td> </tr> <tr> <td>H32年度燃費基準達成車</td> <td>H27年度燃費基準+15%達成車</td> <td>約25%軽減</td> </tr> </tbody> </table> <table border="1"> <thead> <tr> <th rowspan="2">区分</th> <th colspan="4">税率（年額）</th> </tr> <tr> <th>標準税率</th> <th>75%軽減</th> <th>50%軽減</th> <th>25%軽減</th> </tr> </thead> <tbody> <tr> <td>三輪</td> <td>3,900円</td> <td>1,000円</td> <td>2,000円</td> <td>3,000円</td> </tr> <tr> <td rowspan="4">四輪</td> <td rowspan="2">乗用</td> <td>営業用</td> <td>6,900円</td> <td>1,800円</td> <td>3,500円</td> <td>5,200円</td> </tr> <tr> <td>自家用</td> <td>10,800円</td> <td>2,700円</td> <td>5,400円</td> <td>8,100円</td> </tr> <tr> <td rowspan="2">貨物</td> <td>営業用</td> <td>3,800円</td> <td>1,000円</td> <td>1,900円</td> <td>2,900円</td> </tr> <tr> <td>自家用</td> <td>5,000円</td> <td>1,300円</td> <td>2,500円</td> <td>3,800円</td> </tr> </tbody> </table> 【グリーン化特例（重課）】 ○最初の新規検査から13年を経過した四輪の軽自動車等について、平成 28年度分から標準税率に約20%重課された税率が適用される <table border="1"> <thead> <tr> <th rowspan="2">区分</th> <th colspan="2">税率（年額）</th> </tr> <tr> <th>最初の新規検査が平成 27年3月以前の車両 〔旧標準税率〕</th> <th>最初の新規検査から13 年を経過した車両</th> </tr> </thead> <tbody> <tr> <td>三輪</td> <td>3,100円</td> <td>4,600円</td> </tr> <tr> <td rowspan="4">四輪</td> <td rowspan="2">乗用</td> <td>営業用</td> <td>5,500円</td> <td>8,200円</td> </tr> <tr> <td>自家用</td> <td>7,200円</td> <td>12,900円</td> </tr> <tr> <td rowspan="2">貨物</td> <td>営業用</td> <td>3,000円</td> <td>4,500円</td> </tr> <tr> <td>自家用</td> <td>4,000円</td> <td>6,000円</td> </tr> </tbody> </table> ※平成27年3月31日までに最初の新規検査を受けた車両は、最初の新規 検査から13年を経過するまでは旧税率が適用される ※燃料の種類が電気、天然ガス、メタノール、混合メタノール、ガソリ ン電力併用のものおよび被けん引車は対象外 (3) 小型特殊自動車 農耕用 年額 2,400円 [標準税率] その他 年額 5,900円 [標準税率] (4) 二輪の小型自動車 年額 6,000円 [標準税率]	軽乗用車	軽貨物車	軽減割合	電気自動車等	電気自動車等	約75%軽減	H32年度燃費基準+20%達成車	H27年度燃費基準+35%達成車	約50%軽減	H32年度燃費基準達成車	H27年度燃費基準+15%達成車	約25%軽減	区分	税率（年額）				標準税率	75%軽減	50%軽減	25%軽減	三輪	3,900円	1,000円	2,000円	3,000円	四輪	乗用	営業用	6,900円	1,800円	3,500円	5,200円	自家用	10,800円	2,700円	5,400円	8,100円	貨物	営業用	3,800円	1,000円	1,900円	2,900円	自家用	5,000円	1,300円	2,500円	3,800円	区分	税率（年額）		最初の新規検査が平成 27年3月以前の車両 〔旧標準税率〕	最初の新規検査から13 年を経過した車両	三輪	3,100円	4,600円	四輪	乗用	営業用	5,500円	8,200円	自家用	7,200円	12,900円	貨物	営業用	3,000円	4,500円	自家用	4,000円	6,000円	取得した場合は、 取得したその日か ら15日以内 市外への転出また は譲渡した場合は 30日以内	5月1日～5月31日
軽乗用車	軽貨物車	軽減割合																																																																								
電気自動車等	電気自動車等	約75%軽減																																																																								
H32年度燃費基準+20%達成車	H27年度燃費基準+35%達成車	約50%軽減																																																																								
H32年度燃費基準達成車	H27年度燃費基準+15%達成車	約25%軽減																																																																								
区分	税率（年額）																																																																									
	標準税率	75%軽減	50%軽減	25%軽減																																																																						
三輪	3,900円	1,000円	2,000円	3,000円																																																																						
四輪	乗用	営業用	6,900円	1,800円	3,500円	5,200円																																																																				
		自家用	10,800円	2,700円	5,400円	8,100円																																																																				
	貨物	営業用	3,800円	1,000円	1,900円	2,900円																																																																				
		自家用	5,000円	1,300円	2,500円	3,800円																																																																				
区分	税率（年額）																																																																									
	最初の新規検査が平成 27年3月以前の車両 〔旧標準税率〕	最初の新規検査から13 年を経過した車両																																																																								
三輪	3,100円	4,600円																																																																								
四輪	乗用	営業用	5,500円	8,200円																																																																						
		自家用	7,200円	12,900円																																																																						
	貨物	営業用	3,000円	4,500円																																																																						
		自家用	4,000円	6,000円																																																																						

税 目	課 税 客 体	納 税 義 務 者
市 た ば こ 税	たばこ (手持品課税) ○課税時点で製造場又は保税地域以外の 場所で販売のため所持するたばこ	製造たばこの製造者、特定販売業者 及び卸売販売業者 ○卸売販売業者及び小売販売業者
入 湯 税	鉱泉浴場における入湯行為	鉱泉浴場における入湯客
国 民 健 康 保 険 税	○ 国民健康保険の被保険者 ○ 国民健康保険の世帯 ○ 前年分の総所得金額	国民健康保険被保険者の世帯主

課 税 標 準 及 び 税 率	申 告 期 限	納 期																																																																																										
売渡し等に係る製造たばこの本数1,000本につき 5,262円 [一定税率] (旧3級品の製造たばこは、1,000本につき 2,925円 [特例税率]) ○平成28年4月1日午前0時現在において、合計5,000本以上の紙巻たばこ三級品 を販売のために所持している場合には、1,000本につき 430円 [改正後特例税率との差額]	毎月末日までに、前月の売渡し分を申告納付 ○申告期限：5月 2日 納 期：9月30日																																																																																											
入湯客1人1日につき 150円 [標準]	毎月15日までに、前月分を申告、納入																																																																																											
<table border="0"> <tr> <td></td> <td>医療給付費分</td> <td>後期高齢者支援金等分</td> <td>介護納付金分</td> <td>○普通徴収</td> </tr> <tr> <td>【所得割額】</td> <td></td> <td></td> <td></td> <td>1期 4月1日～末日</td> </tr> <tr> <td>(前年分の総所得金額 －基礎控除等)</td> <td>× 税率 5.9/100</td> <td>× 税率1.8/100</td> <td>× 税率1.5/100</td> <td>2期 5月1日～末日</td> </tr> <tr> <td>【被保険者均等割額】</td> <td></td> <td></td> <td></td> <td>3期 7月1日～末日</td> </tr> <tr> <td>被保険者1人について</td> <td>26,000円</td> <td>7,500円</td> <td>8,500円</td> <td>4期 8月1日～末日</td> </tr> <tr> <td>【世帯別平等割額】</td> <td></td> <td></td> <td></td> <td>5期 9月1日～末日</td> </tr> <tr> <td>1世帯について</td> <td>21,200円</td> <td>6,400円</td> <td>4,800円</td> <td>6期 10月1日～末日</td> </tr> <tr> <td>【最高限度額】</td> <td>540,000円</td> <td>190,000円</td> <td>160,000円</td> <td>7期 11月1日～末日</td> </tr> <tr> <td></td> <td></td> <td></td> <td></td> <td>8期 12月1日～25日</td> </tr> <tr> <td></td> <td></td> <td></td> <td></td> <td>9期 1月1日～末日</td> </tr> <tr> <td></td> <td></td> <td></td> <td></td> <td>10期 2月1日～末日</td> </tr> <tr> <td></td> <td></td> <td></td> <td></td> <td>○特別徴収</td> </tr> <tr> <td></td> <td></td> <td></td> <td></td> <td>1期 4月15日</td> </tr> <tr> <td></td> <td></td> <td></td> <td></td> <td>2期 6月15日</td> </tr> <tr> <td></td> <td></td> <td></td> <td></td> <td>3期 8月15日</td> </tr> <tr> <td></td> <td></td> <td></td> <td></td> <td>4期 10月15日</td> </tr> <tr> <td></td> <td></td> <td></td> <td></td> <td>5期 12月15日</td> </tr> <tr> <td></td> <td></td> <td></td> <td></td> <td>6期 2月15日</td> </tr> </table>		医療給付費分	後期高齢者支援金等分	介護納付金分	○普通徴収	【所得割額】				1期 4月1日～末日	(前年分の総所得金額 －基礎控除等)	× 税率 5.9/100	× 税率1.8/100	× 税率1.5/100	2期 5月1日～末日	【被保険者均等割額】				3期 7月1日～末日	被保険者1人について	26,000円	7,500円	8,500円	4期 8月1日～末日	【世帯別平等割額】				5期 9月1日～末日	1世帯について	21,200円	6,400円	4,800円	6期 10月1日～末日	【最高限度額】	540,000円	190,000円	160,000円	7期 11月1日～末日					8期 12月1日～25日					9期 1月1日～末日					10期 2月1日～末日					○特別徴収					1期 4月15日					2期 6月15日					3期 8月15日					4期 10月15日					5期 12月15日					6期 2月15日		
	医療給付費分	後期高齢者支援金等分	介護納付金分	○普通徴収																																																																																								
【所得割額】				1期 4月1日～末日																																																																																								
(前年分の総所得金額 －基礎控除等)	× 税率 5.9/100	× 税率1.8/100	× 税率1.5/100	2期 5月1日～末日																																																																																								
【被保険者均等割額】				3期 7月1日～末日																																																																																								
被保険者1人について	26,000円	7,500円	8,500円	4期 8月1日～末日																																																																																								
【世帯別平等割額】				5期 9月1日～末日																																																																																								
1世帯について	21,200円	6,400円	4,800円	6期 10月1日～末日																																																																																								
【最高限度額】	540,000円	190,000円	160,000円	7期 11月1日～末日																																																																																								
				8期 12月1日～25日																																																																																								
				9期 1月1日～末日																																																																																								
				10期 2月1日～末日																																																																																								
				○特別徴収																																																																																								
				1期 4月15日																																																																																								
				2期 6月15日																																																																																								
				3期 8月15日																																																																																								
				4期 10月15日																																																																																								
				5期 12月15日																																																																																								
				6期 2月15日																																																																																								

(4) 地価公示価格

(単位：円 / m²)

標準地 番号	標準地	平成24年	平成25年	平成26年	平成27年	平成28年
1	奥田町六畝六歩3770-83	86,800	86,800	87,200	87,400	87,400
2	小池二丁目1-5	115,000	115,000	116,000	116,000	118,000
(旧3)	駅前三丁目15-3	110,000	—	—	—	—
3	駅前三丁目20-28	—	113,000	113,000	113,000	114,000
4	小沢四丁目42-5	110,000	110,000	111,000	112,000	113,000
5	稲沢町北山二丁目46	92,400	92,400	92,400	92,400	92,400
6	国府宮一丁目5-5外	106,000	106,000	107,000	108,000	110,000
7	大塚北一丁目47-1	98,500	98,500	99,000	99,600	101,000
8	朝府町14-6外	91,500	91,500	91,800	91,800	91,800
9	祖父江町祖父江南川原33-2外	51,400	51,200	51,100	51,100	51,100
10	平和町明和177	59,000	58,800	58,600	58,600	58,600
11	祖父江町森上本郷一23-13	52,000	51,500	51,400	51,400	51,400
12	祖父江町上牧下川田428-4	49,000	48,600	48,600	48,600	48,600
(旧13)	祖父江町森上本郷九53-5	53,200	—	—	—	—
13	下津北山一丁目15-4	—	130,000	131,000	132,000	133,000
14	平和町下起北37	50,500	50,300	50,200	50,100	50,100
(旧15)	平和町西光坊海東阿原36	55,400	55,400	—	—	—
15	平和町城西224	44,600	44,400	44,300	44,200	44,200
16	奥田大門町38	47,200	47,100	47,100	47,100	47,100
17	天池西町136	43,700	43,400	43,400	43,400	43,400
18	祖父江町二俣寺瀬古493-5	35,500	35,500	35,500	35,500	35,500
19	平和町西光坊海東阿原36	—	—	—	—	55,000
(旧5-1)	高御堂一丁目1-5	141,000	—	—	—	—
5-1	高御堂一丁目1-4外	—	141,000	141,000	141,000	141,000
5-2	小池二丁目15-1外	128,000	128,000	128,000	128,000	129,000
5-3	駅前三丁目20-6	112,000	112,000	112,000	112,000	114,000
(旧5-4)	稲沢町前田263-4外	120,000	120,000	120,000	120,000	—
5-4	小沢四丁目66-2外	—	—	—	—	125,000

(注) 国土交通省発表の稲沢市内における標準地の地価公示価格(各年とも1月1日現在)

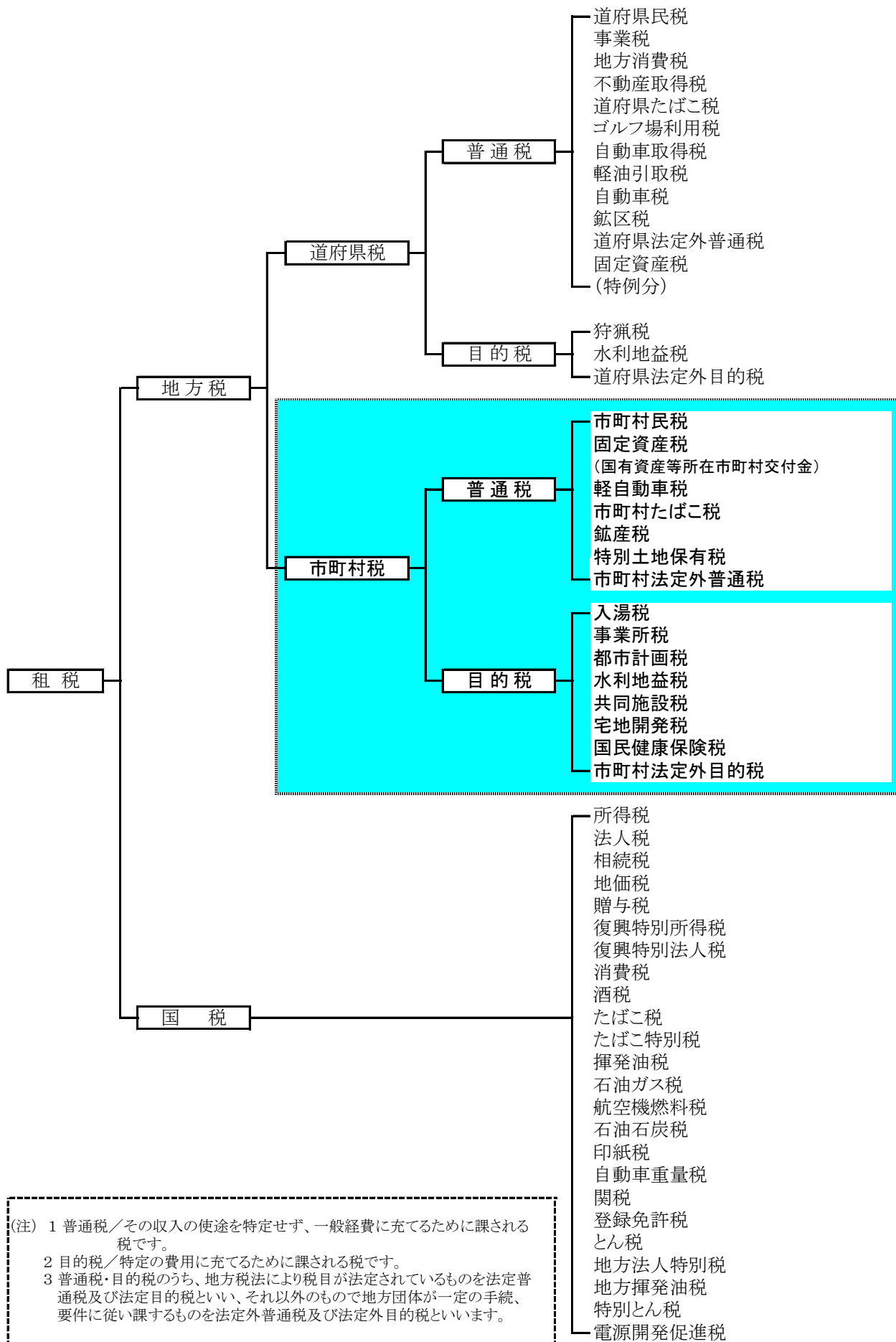
(5) 地価調査価格

(単位：円 / m²)

基準地 番号	基準地	平成 23 年	平成 24 年	平成 25 年	平成 26 年	平成 27 年
1	稲葉五丁目107	105,000	105,000	106,000	106,000	107,000
2	平和町西光坊大門北20	52,000	51,600	51,600	51,500	51,500
(旧3)	桜木一丁目155-2	83,000	82,500	—	—	—
3	祖父江町山崎柳野19	39,800	39,500	39,300	39,300	39,300
4	祖父江町上牧上川田518-5	42,800	42,400	42,400	42,400	42,400
(旧5)	祖父江町本甲大蒲53-7	50,400	—	—	—	—
5	平和町中三宅中屋敷21	37,000	36,700	36,700	36,700	36,700
6	日下部中町三丁目5	55,000	54,600	54,600	54,600	54,600
5-1	駅前三丁目2-7外	120,000	119,000	119,000	119,000	120,000
5-2	桜木二丁目75-1外	108,000	107,000	107,000	107,000	107,000
5-3	松下二丁目2-22外	125,000	125,000	125,000	125,000	125,000
5-4	陸田宮前1丁目16-1外	—	—	130,000	131,000	132,000
9-1	奥田大沢町7	73,300	72,900	72,900	72,900	72,900

(注) 愛知県発表の稲沢市内における基準地の地価調査価格(各年とも7月1日現在)

(6) 租税体系



(7) 稲沢市税事務研究会規程

(昭和51年5月訓令第3号)

(設置)

第1条 稲沢市の税事務処理の円滑かつ能率化について研究実施するため、稲沢市税務研究会（以下「税研究会」という。）を設置する。

(所掌事務)

第2条 税研究会は、次の事項について研究実施する。

- (1) 税事務の基本的かつ統一的処理を確立すること。
- (2) 税事務処理の能率改善化を図ること。
- (3) その他税事務に付随かつ関係する事項

(組織)

第3条 税研究会は、総務部長、総務部次長及び次の課の職員をもって組織する。

- (1) 総務部 課税課、収納課
- (2) 福祉保健部 国保年金課
- (3) 会計課

第4条 税研究会に会長及び副会長を置き、会長は総務部長をもって充て、副会長は会長が指名する。

2 会長は、会務を総理する。

3 副会長は、会長を補佐し、会長事故あるときはその職務を代理する。

第5条 税研究会は、適正円滑な運営を図るため次の会を置く。

- (1) 税四課会
- (2) 税担当者会
(税四課会等)

第6条 税四課会は、総務部長、総務部次長並びに各課の課長及び主幹以上の職にある者をもって構成する。

2 税四課会は、会長が招集し、会議の議長となる。

3 税四課会は、各課の課長又は主幹以上の職にある者の出席がなければ会議を開くことができない。

4 税四課会の議事は、出席者全員の賛意をもって決するものとする。

第7条 税四課会は、次の各号に掲げる事項について、検討し決定する。

- (1) 調査研究事項の大綱方針
- (2) 税担当者会の構成員の選出
- (3) 税担当者会への調査研究指示事項
- (4) 税担当者会からの調査研究結果報告
- (5) 具体的実施事項
- (6) その他必要な事項

第8条 会長は、前条の決定事項について、必要に応じ、市長に報告し、又は承認を得るものとする。

2 会長は、前条の決定に基づき、速やかに適切な措置を講ずるものとする。

(税担当者会)

第9条 税担当者会は、第7条第2号の職員をもって構成し、同条第3号によって指示を受けた事項について、調査研究するものとする。

2 税担当者会は、前項の調査研究した事項の結果を会長に報告するものとする。

(合同研究会)

第10条 会長は、調査研究事項について必要に応じ、税四課会と税担当者会の合同研究会を開くことができる。

(関係職員の出席)

第11条 税四課会及び税担当者会は、研究事項について必要があると認めるときは、会長が所属長の承認を得て関係職員の出席を求め、説明又は意見を聞くことができる。

(職員の提案)

第12条 税研究会の職員は、第2条に定める事項に関し、単独又は共同で常に会長に創意を提案することができるものとする。

(各課の協調)

第13条 各課長は、第7条の決定事項について、その内容を十分しんしゃくし、課の事務を掌理するものとする。

(庶務)

第14条 税研究会の庶務は、総務部課税課において処理する。

(補則)

第15条 この規程に定めるもののほか必要な事項は、会長が税四課会に諮って定める。

市税概要

平成28年9月

発行 愛知県稲沢市
編集 稲沢市税事務研究会
稲沢市稲府町1番地
電話 (0587)32-1111
FAX (0587)34-1477