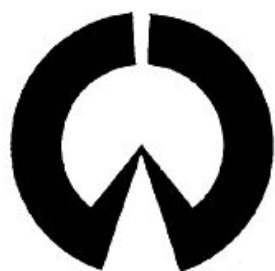


平成 27 年 度

市 税 概 要



稲 沢 市



©稲沢市 いなっピー

目 次

1	市の概況	1
2	機 構	2
(1)	行政機構図	2
(2)	税務の機構	4
(3)	税務職員平均年齢等	5
ア	年齢	5
イ	勤続年数	5
ウ	税務経験年数	5
エ	税務職員1人当たり調定額及び収入額	5
(4)	委員会委員	6
ア	固定資産評価審査委員会委員	6
イ	国民健康保険運営協議会委員	7
3	財 政	8
(1)	平成27年度一般会計歳入歳出当初予算額	8
(2)	平成26年度一般会計歳入歳出決算見込額	9
(3)	基準財政需要額・基準財政収入額	10
ア	基準財政需要額	10
イ	基準財政収入額	10
ウ	交付基準額・財政力指数比較表	10
(4)	一般会計徴税費	11
(5)	平成26年度市税決算見込額	12
(6)	一般会計歳入決算額に占める市税の割合及び負担額	14
(7)	市税決算額	16
(8)	市税税目別決算額	16
4	個人の市県民税	18
(1)	市県民税調定額及び負担額	18
ア	普通徴収による個人の市県民税調定額及び負担額	18
イ	特別徴収による個人の市県民税調定額及び負担額	18
(2)	納税義務者数	19
(3)	個人の市民税の総所得金額及び納税義務者数	20
(4)	所得控除	24

(5) 税額控除	28
(6) 青色申告者及び事業専従者	28
5 法人市民税	29
(1) 調定額	29
(2) 均等割区分別法人数	29
6 固定資産税	30
(1) 調定額	30
(2) 納税義務者数	30
(3) 土地総括表	32
(4) 宅地等の負担調整	34
ア 住宅用地	34
イ 非住宅用地	36
ウ その他	36
(5) 一般農地の負担調整	37
(6) 特定市街化区域農地の負担調整	38
(7) 家屋総括表	40
(8) 住宅に対する固定資産税の軽減	40
(9) 新增築家屋	42
(10) 新增築家屋調	42
ア 木造	42
イ 非木造	43
(11) 償却資産総括表	44
(12) 市長が価格等を決定したもののうち特例適用分の条項別内訳	45
(13) 段階別納税義務者数（償却資産）	46
(14) 国有資産等所在市町村交付金（貸付資産）に関する調べ	46
7 都市計画税	47
(1) 調定額	47
(2) 納税義務者数	47
(3) 都市計画区域及び課税区域	47
(4) 地積・床面積等	48
(5) 宅地等の負担調整	49
ア 住宅用地	49
イ 非住宅用地	51
ウ その他	51
(6) 特定市街化区域農地の負担調整	52

(7) 生産緑地地区の区域内の農地等	53
8 軽自動車税	54
(1) 調定額	54
(2) 異動台数	56
9 市たばこ税	58
(1) 年度別税額等	58
(2) 税率の推移	59
10 国民健康保険税	60
(1) 平成 27 年度予算及び平成 26 年度決算見込額	60
(2) 医療給付費分調定額	61
(3) 後期高齢者支援金等分調定額	61
(4) 介護納付金分調定額	61
(5) 全体分調定額	61
11 徴収	62
(1) 市税収入の推移	62
(2) 収納率の推移	64
(3) 前納報奨金の推移	65
(4) 滞納繰越明細	66
(5) 督促・催告	68
ア 定期督促の明細	68
イ 督促状発送件数の推移	69
ウ 催告書発送件数	69
(6) 税外収入	70
ア 年度別推移	70
イ 土地改良区賦課金徴収事務費収入	70
ウ 県民税徴収事務委託金	71
(7) 過誤納金還付	72
(8) 執行停止税額	73
ア 年度別推移	73
イ 執行停止事由明細	73
(9) 不納欠損	74
(10) 滞納処分（差押・公売・交付要求）	74

12	口座振替	75
	(1) 制度のあらまし	75
	(2) 口座振替加入状況	76
	(3) 振替項目別口座振替結果	77
	(4) 口座振替不能（残高不足）状況	78
13	市税等の納期	79
14	県下 38 市の市税収納率	80
15	その他	82
	(1) 税務証明	82
	ア 平成 26 年度月別明細	82
	イ 年度別推移	82
	(2) 固定資産評価審査状況	83
	(3) 平成 27 年度税制一覧表	84
	(4) 地価公示価格	88
	(5) 地価調査価格	89
	(6) 租税体系	90
	(7) 稲沢市税事務研究会	91

特記事項

平成 17 年 4 月 1 日に稲沢市は祖父江町、平和町と合併し、新「稲沢市」となりました。よって、表中の数値については、平成 16 年度以前は合併前の旧稲沢市、平成 17 年度以後は合併後の新市の数値を使用しています。

また、本書において「法」とは地方税法を指します。

1 市の概況

●歴史と緑のまち

平成17年4月1日に稲沢市、旧祖父江町、旧平和町が合併し、新しい稲沢市が誕生しました。「自然の恵みと心の豊かさ 人が輝く 文化創造都市」を将来像に掲げ、新しい市の均衡ある発展と速やかな一体性の確立を目指して、現在まちづくりに取り組んでいます。

天下の奇祭として有名な「国府宮はだか祭」で知られる稲沢市は、濃尾平野のほぼ中央に位置し、かつては尾張国の政治・文化の中心地として国府が置かれていた歴史あるまちです。江戸時代には東海道と中山道を結ぶ美濃路の宿場町としてにぎわいました。そのため市内各地には、かつての稲沢の隆盛を今に伝える史跡や文化財が数多く残されています。

市域の西に接する木曽川によって堆積された肥沃な土壌と温和な気候を生かし、古くから野菜、植木・苗木等の産地として発展してきました。最近では、大型ショッピングセンターの進出や住宅建設が進み、名古屋都心から交通至便な場所として注目を集めています。

●地勢・位置

稲沢市は、日本のほぼ中央に位置する愛知県の西部、濃尾平野のほぼ中央に位置しています。



* 地勢

面積 / 79.35 km²

東西 / 14.60 km

南北 / 9.20 km

* 市庁舎の位置

東経 136度46分49秒

北緯 35度14分53秒

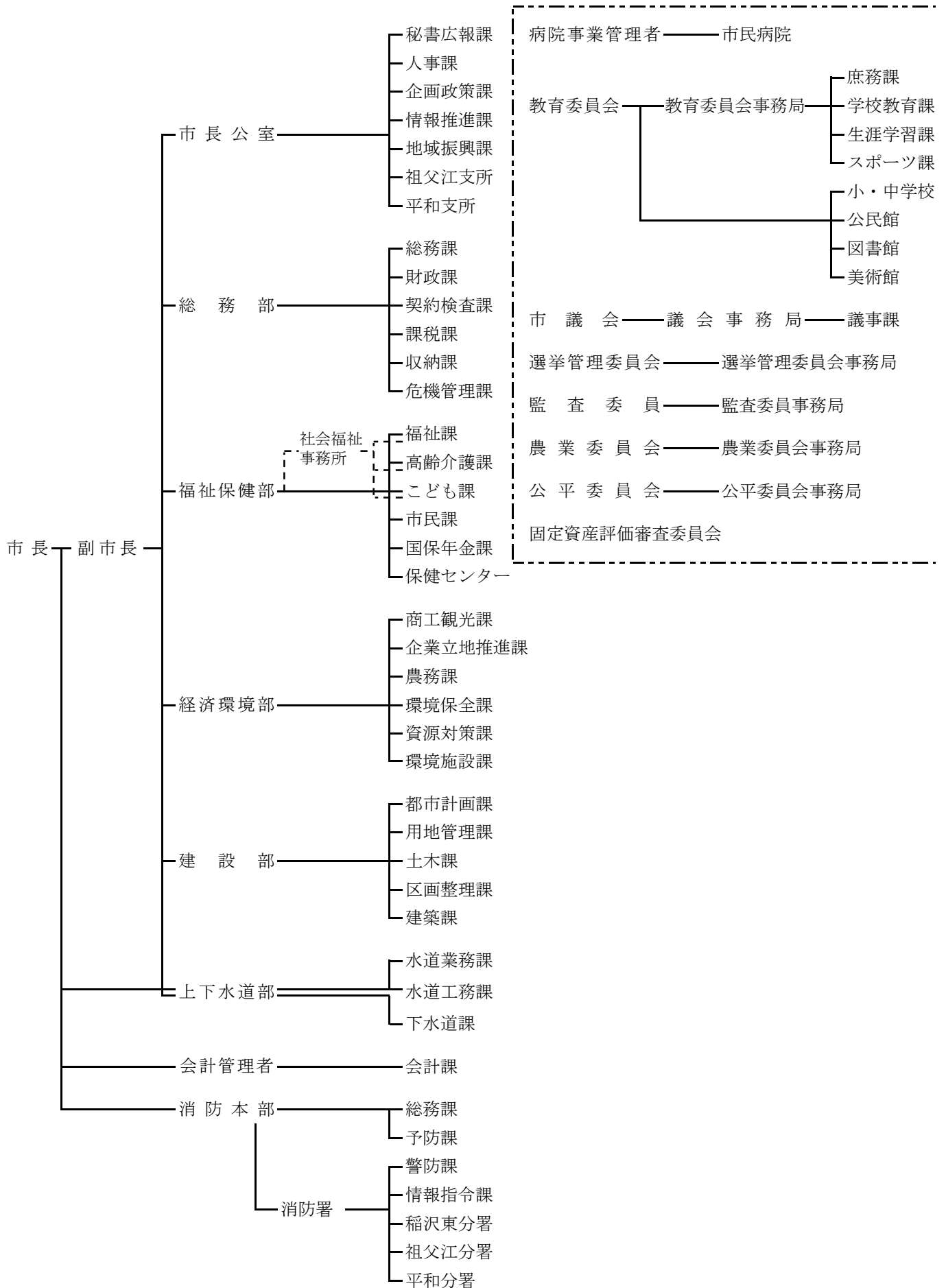
●人口

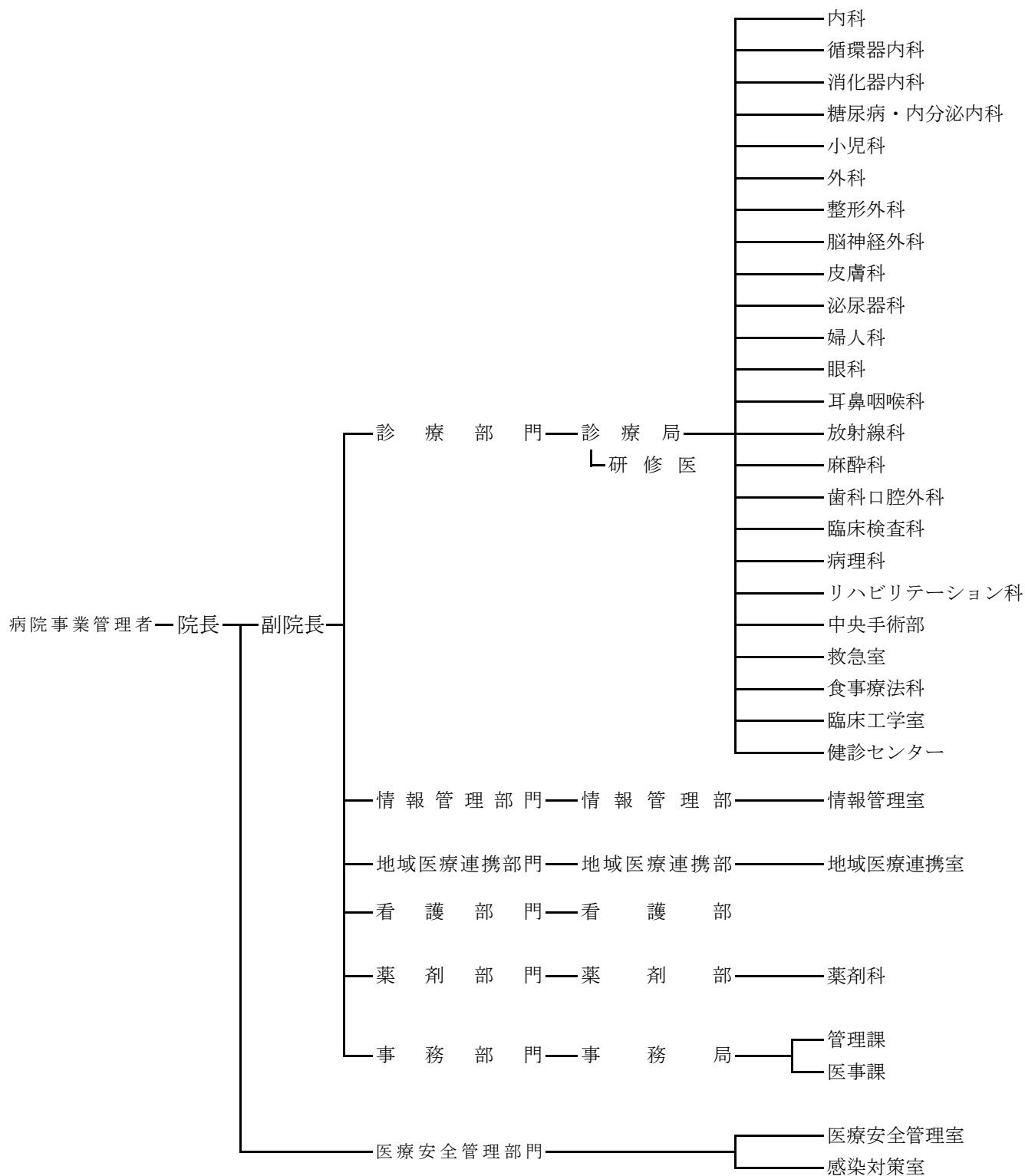
区分 年次	人 口 (人)			世帯数 (世帯)	備 考
	総 数	男	女		
昭和33年	50,514	23,624	26,890	9,206	昭和33年11月1日市制施行時
平成17年	137,768	68,281	69,487	46,937	平成17年 4月1日 (一市二町合併時)
平成23年	138,206	68,532	69,674	50,540	平成23年 4月1日現在
平成24年	138,397	68,699	69,698	51,154	平成24年 4月1日現在
平成25年	138,198	68,567	69,631	51,618	平成25年 4月1日現在
平成26年	138,399	68,642	69,757	52,181	平成26年 4月1日現在
平成27年	138,230	68,529	69,701	52,578	平成27年 4月1日現在

2 機 構

(1) 行政機構図

平成27年4月1日現在





(2) 税務の機構

(平成27年7月1日現在)

部課名	グループ名	補職名及び人員							主な事務分掌	
		課長	主幹	主査	主任	主事	主事補	その他		
総務部	課	税制	1	4	0	2	0	1	1	1 税務関係の証明及び閲覧に関する事 2 軽自動車税に関する事 3 市たばこ税に関する事 4 市県民税に関する事 5 土地に係る固定資産税及び都市計画税に関する事 6 特別土地保有税に関する事 7 家屋に係る固定資産税及び都市計画税に関する事 8 償却資産に係る固定資産税に関する事 9 国有資産等所在市町村交付金に関する事
		市民税			2	5	3	2	0	
	土地	2			2	2	1	1		
	課	家屋			1	4	2	1	1	
部	課	管理	1	2	1	3	0	0	0	1 市税等の収納整理に関する事 2 納税の指導及び奨励に関する事 3 口座振替に関する事 4 納期前納付の報奨金に関する事 5 市税等の過誤納金の還付及び充当に関する事 6 市税等の徴収に関する事 7 市税等の督促及び滞納処分に関する事
		徴収			1	4	4	0	0	
福祉保健部	国保年金課	国保	1	1	1	5	2	1	1	1 国民健康保険の資格得喪に関する事 2 国民健康保険税の賦課資料の調査収集に関する事 3 国民健康保険税の賦課、減額に関する事
市長公室	祖父江支所	総務・市民・福祉	/	/	0	1	0	0	0	1 市県民税及び軽自動車税に関する事 2 税務関係の証明及び閲覧等に関する事
	平和支所	総務・市民・福祉			0	1	0	0	0	0
合計			3	7	10	25	13	6	4	68人

(注) 祖父江支所及び平和支所は税務担当のみを掲示
派遣している職員は含まない

(3) 税務職員平均年齢等(平成 27 年 7 月 1 日現在)

ア 年齢

部 名	課 名	グループ名	平均年齢		最高年齢		最低年齢	
			才	月	才	月	才	月
総務部	課税課	税制	33	6	49	2	23	9
		市民税	34	6	52	8	24	9
		土地	33	10	47	10	22	9
		家屋	32	7	47	6	23	0
	収納課	管理	39	1	54	8	30	4
		徴収	34	5	55	8	26	8
福祉保健部	国保年金課	国保	37	3	59	2	22	6
市長公室	祖父江支所	総務・市民・福祉	44	10	44	10	44	10
	平和支所	総務・市民・福祉	45	2	45	2	45	2

(注) 祖父江支所及び平和支所は税務担当のみを掲示

イ 勤続年数

部 名	課 名	グループ名	平均勤続年数		最高勤続年数		最低勤続年数	
			年	月	年	月	年	月
総務部	課税課	税制	8	5	24	3	0	3
		市民税	10	7	34	3	2	3
		土地	10	10	24	3	0	3
		家屋	8	5	23	3	0	3
	収納課	管理	16	5	36	2	5	3
		徴収	10	3	37	3	1	3
福祉保健部	国保年金課	国保	11	6	27	3	0	3
市長公室	祖父江支所	総務・市民・福祉	22	3	22	3	22	3
	平和支所	総務・市民・福祉	20	2	20	2	20	2

(注) 祖父江支所及び平和支所は税務担当のみを掲示

ウ 税務経験年数

部 名	課 名	グループ名	平均経験年数		最高経験年数		最低経験年数	
			年	月	年	月	年	月
総務部	課税課	税制	5	3	13	3	0	3
		市民税	4	2	10	3	0	3
		土地	4	6	14	3	0	3
		家屋	4	0	10	3	0	3
	収納課	管理	7	8	20	3	2	3
		徴収	3	10	8	3	1	3
福祉保健部	国保年金課	国保	6	1	16	3	0	3
市長公室	祖父江支所	総務・市民・福祉	2	3	2	3	2	3
	平和支所	総務・市民・福祉	9	2	9	2	9	2

(注) 祖父江支所及び平和支所は税務担当のみを掲示

エ 税務職員 1 人当たり調定額及び収入額

区 分	調 定 額	収 入 額	職 員 数
年 度	(千円)	(千円)	(人)
22	390,048	344,055	70
23	403,240	358,775	68
24	399,187	358,576	68
25	392,751	356,204	68
26	401,297	368,028	67

(4) 委員会委員(平成27年7月1日現在)

ア 固定資産評価審査委員会委員

[法第423条第1項]

役 職	氏 名	任 期
委 員 長	倉 見 輝 男	平成25年4月1日～平成28年3月31日
委 員	吉 村 友 彦	〃
委 員	安 井 正 己	平成26年4月1日～平成29年3月31日
委 員	柴 山 敏 弘	平成25年4月1日～平成28年3月31日
委 員	伊 藤 清 茂	平成26年4月1日～平成29年3月31日
委 員	服 部 憲 明	〃

イ 国民健康保険運営協議会委員

[国民健康保険法第 11 条第 1 項]

役 職	氏 名	任 期
会 長	長 屋 宗 正	平成 27 年 4 月 1 日～平成 29 年 3 月 31 日
会 長 職 務 代 理 者	服 部 猛	〃
委 員	山 本 秋 勝	〃
委 員	笹 義 信	〃
委 員	鈴 木 裕	〃
委 員	佐 藤 顯 定	〃
委 員	加 藤 直 子	〃
委 員	城 義 政	〃
委 員	大 島 宏 之	〃
委 員	野 村 明 生	平成 27 年 7 月 1 日～平成 29 年 3 月 31 日
委 員	堀 田 浩 利	〃
委 員	高 木 真 寿 美	平成 27 年 4 月 1 日～平成 29 年 3 月 31 日
委 員	大 津 口 敏	〃
委 員	曾 我 部 博 隆	〃
委 員	野々部 尚 昭	〃
委 員	吉 田 雄 彦	〃

3 財 政

(1) 平成27年度一般会計歳入歳出当初予算額

歳 入				歳 出			
区 分	予算額 (千円)	構成比 (%)	前年度比 (%)	区 分	予算額 (千円)	構成比 (%)	前年度比 (%)
市 税	20,809,000	44.2	100.7	議 会 費	423,688	0.9	101.2
市民税	9,197,000	19.5	100.7	総 務 費	4,731,656	10.1	97.3
固定資産税	9,651,000	20.5	101.0	(徴 税 費)	607,026	1.3	96.5
軽自動車税	210,000	0.5	100.5	(そ の 他)	4,124,630	8.8	97.4
市たばこ税	893,000	1.9	96.2	民 生 費	16,529,740	35.1	103.9
都市計画税	858,000	1.8	101.1	衛 生 費	6,049,675	12.8	79.9
地方譲与税	440,000	0.9	92.8	労 働 費	170,834	0.4	95.1
利子割交付金	49,000	0.1	94.2	農 林 業 費	720,052	1.5	107.9
配当割交付金	140,000	0.3	121.7	商 工 費	744,286	1.6	86.3
株式等譲渡所得割 交 付 金	25,000	0.1	166.7	土 木 費	5,027,316	10.7	99.8
地方消費税 交 付 金	2,268,000	4.8	134.2	消 防 費	2,215,500	4.7	120.6
自動車取得税 交 付 金	113,000	0.2	100.0	教 育 費	6,559,852	13.9	155.4
地方特例交付金	84,000	0.2	110.5	公 債 費	3,882,401	8.2	90.1
地方交付税	3,480,000	7.4	87.8	予 備 費	45,000	0.1	100.0
交通安全対策 特 別 交 付 金	21,000	0.1	91.3				
分担金及び 負 担 金	767,638	1.6	103.2				
使用料及び 手 数 料	588,778	1.2	98.2				
国庫支出金	5,746,483	12.2	109.4				
県 支 出 金	2,511,691	5.3	93.8				
財 産 収 入	83,128	0.2	113.3				
寄 付 金	3	0.0	100.0				
繰 入 金	2,403,003	5.1	71.0				
繰 越 金	500,000	1.1	100.0				
諸 収 入	751,276	1.6	102.3				
市 債	6,319,000	13.4	132.5				
合 計	47,100,000	100.0	102.5	合 計	47,100,000	100.0	102.5

(2) 平成26年度一般会計歳入歳出決算見込額

歳 入					歳 出				
区 分	予 算 現 額 (千円)	決 算 見 込 額 (千円)	構 成 比 (%)	決 算 見 込 額 前 年 度 比 (%)	区 分	予 算 現 額 (千円)	決 算 見 込 額 (千円)	構 成 比 (%)	決 算 見 込 額 前 年 度 比 (%)
市 税	20,674,000	21,322,470	44.7	102.8	議 会 費	421,031	410,746	0.9	100.3
市 民 税 固 定 資 産 税 軽 自 動 車 税 市 た ば こ 税 都 市 計 画 税	9,134,000	9,582,363	20.1	103.9	総 務 費	5,150,887	4,741,631	10.4	87.6
	9,554,000	9,730,911	20.4	102.2	(徴 税 費)	606,369	583,543	1.2	92.8
	209,000	212,900	0.4	103.9	(そ の 他)	4,544,518	4,158,088	9.2	86.9
	928,000	936,383	2.0	96.7	民 生 費	16,147,658	15,553,261	34.3	106.5
	849,000	859,913	1.8	103.2	衛 生 費	7,622,445	6,982,298	15.4	131.3
地 方 譲 与 税	474,000	463,403	1.0	95.7	労 働 費	172,174	166,209	0.4	120.5
利 子 割 交 付 金	52,000	52,774	0.1	97.5	農 林 業 費	645,236	621,268	1.4	100.4
配 当 割 交 付 金	115,000	165,634	0.4	185.3	商 工 費	993,255	824,112	1.8	172.8
株 式 等 譲 渡 所 得 割 交 付 金	15,000	107,243	0.2	55.6	土 木 費	6,373,224	5,184,104	11.4	100.3
地 方 消 費 税 交 付 金	1,690,000	1,634,111	3.4	122.5	消 防 費	1,753,593	1,705,596	3.7	100.8
自 動 車 取 得 税 交 付 金	113,000	116,508	0.2	43.8	教 育 費	5,879,316	4,978,905	11.0	117.2
地 方 特 例 交 付 金	85,128	85,128	0.2	105.3	公 債 費	4,235,463	4,215,404	9.3	92.0
地 方 交 付 税	3,926,649	3,950,908	8.3	98.3	予 備 費	44,109	0	0.0	100.0
交 通 安 全 対 策 特 別 交 付 金	23,000	22,844	0.1	88.8					
分 担 金 及 び 負 担 金	743,583	771,261	1.6	102.0					
使 用 料 及 び 手 数 料	599,357	624,173	1.3	102.2					
国 庫 支 出 金	5,920,377	5,355,895	11.2	89.3					
県 支 出 金	2,858,073	2,733,911	5.7	116.9					
財 産 収 入	94,822	89,971	0.2	110.1					
寄 付 金	7,188	7,408	0.0	11.9					
繰 入 金	1,832,351	1,083,568	2.3	139.3					
繰 越 金	3,337,779	3,337,779	7.0	112.8					
諸 収 入	799,884	870,917	1.8	104.4					
市 債	6,077,200	4,926,700	10.3	114.6					
合 計	49,438,391	47,722,606	100.0	103.7	合 計	49,438,391	45,383,534	100.0	106.4

(3) 基準財政需要額・基準財政収入額

ア 基準財政需要額

(単位：千円)

区 分	平成23年度	平成24年度	平成25年度	平成26年度	平成27年度
土 木 費	2,320,600	2,131,881	2,123,154	2,066,580	2,062,348
教 育 費	2,001,331	1,983,473	1,941,576	1,876,521	1,844,433
厚 生 費	7,356,800	7,556,250	7,810,462	7,814,558	8,119,446
産 業 経 済 費	632,182	579,909	562,325	485,043	466,924
消 防 費	1,455,182	1,466,932	1,407,910	1,449,370	1,513,149
総 務 費	1,086,547	1,057,097	1,077,242	1,073,971	1,263,367
地方再生対策費等	390,799	—	—	—	—
地域経済・雇用対策費	—	282,712	285,583	202,839	182,080
地域の元気づくり推進費	—	—	51,625	188,510	291,866
人口減少等特別対策事業費	—	—	—	—	302,750
公 債 費	2,534,414	2,644,685	2,772,835	3,097,519	3,027,825
人 口 ・ 面 積 (包括算定経費)	3,007,915	2,954,463	2,859,105	2,683,624	2,707,744
臨時財政対策債 振 替 分	△2,189,278	△2,216,596	△2,125,948	△2,040,077	△1,815,873
錯誤前合計(A)	18,596,492	18,440,806	18,765,869	18,898,458	19,966,059
錯誤措置額	—	10,809	△92,685	1,128	△56
錯誤後合計(B)	18,596,492	18,451,615	18,673,184	18,899,586	19,966,003

イ 基準財政収入額

(単位：千円)

区 分	平成23年度	平成24年度	平成25年度	平成26年度	平成27年度
市 民 税	6,630,650	6,902,417	7,382,043	7,282,091	7,393,135
固 定 資 産 税	7,268,451	6,933,288	6,961,644	7,138,479	7,216,604
軽自動車税	144,720	148,562	152,706	159,107	163,728
市町村たばこ税	539,585	618,689	714,161	675,609	662,178
利子割交付金	27,100	23,822	33,167	37,604	35,951
配当割交付金	32,029	32,400	43,099	70,247	68,448
株式等譲渡 所得割交付金	11,525	10,049	6,741	16,337	36,999
地方消費税 交 付 金	1,023,173	1,053,802	1,053,314	1,323,498	2,022,617
市町村交付金	29,831	29,825	31,284	30,774	30,774
自動車取得税 交 付 金	185,839	207,584	202,979	95,549	102,524
地方特例交付金	224,623	62,740	60,643	63,846	66,738
地方揮発油譲与税	149,038	149,798	147,685	144,835	142,771
自動車重量 譲 与 税	378,994	366,861	343,883	338,307	330,175
交通安全対策 特別交付金	28,534	28,259	28,053	25,616	26,910
東日本大震災に係る 特例加算額	—	232	62	43	21
錯誤前合計(C)	16,674,092	16,568,328	17,161,464	17,401,942	18,299,573
錯誤措置額	—	△2,993	—	—	△4,649
錯誤後合計(D)	16,674,092	16,565,335	17,161,464	17,401,942	18,294,924

ウ 交付基準額・財政力指数比較表

区 分	平成23年度	平成24年度	平成25年度	平成26年度	平成27年度
交付基準額 (D)－(B) (千円)	1,922,400	1,886,280	1,511,720	1,497,644	1,671,079
財政力指数 (C)／(A)	0.897	0.898	0.915	0.921	0.917

(注) 平成27年度数値は当初算定分

(4) 一般会計徴税費

(単位：千円)

区 分		平成 25 年度	平成 26 年度	
収 入 額	(1) 市 税	20,750,647	21,322,470	
	(2) 個人 の 県 民 税	5,013,363	5,086,716	
	(3) 合 計	25,764,010	26,409,186	
徴 税 費	人 件 費	(4) 基 本 給	189,775	182,893
		(5) 諸 手 当	114,524	107,783
		(7) 超 過 勤 務 手 当	19,710	14,941
		(イ) 税 務 特 別 手 当	1,586	1,526
		(ウ) そ の 他 の 手 当	93,228	91,316
		(6) そ の 他	58,851	57,707
		(7) 小 計	363,150	348,383
	需 用 費	(8) 旅 費	270	284
		(9) 賃 金	20,510	21,600
		(10) そ の 他	185,257	153,386
		(11) 小 計	206,037	175,270
	報 奨 金 及 び こ れ に 類 す る 経 費	(12) 納 期 前 納 付 の 報 奨 金	55,831	57,848
		(13) そ の 他	0	0
		(14) 小 計	55,831	57,848
	そ の 他	(15) そ の 他	0	0
	(16) 合 計		625,018	581,501
県 民 税 徴 収 取 扱 費	(17) 納 税 義 務 者 数 を 基 準 に し た 金 額	206,643	208,128	
	(18) 徴 収 額 を 基 準 に し た 金 額	11,500	15,771	
	(19) 合 計	218,143	223,899	
(20) (16) - (19)		406,875	357,602	
税 収 入 に 対 す る 徴 税 費 の 割 合	(21) (16) / (3)	2.4%	2.2%	
	(22) (20) / (1)	2.0%	1.7%	
税 務 職 員 1 人 当 た り の 徴 税 費 (県 民 税 徴 収 取 扱 費 を 除 く)		11,364	10,573	
税 務 職 員 1 人 当 た り の 徴 税 額		377,284	387,681	

(注) 平成25年度は決算額、平成26年度は決算見込額

(5) 平成26年度市税決算見込額

区 分		予 算 現 額		調 定 額		
		(円)	前年比(%)	(円)	前年比(%)	
市 民 税		現年度分	9,013,000,000	103.6	9,582,715,067	104.1
		滞納繰越分	121,000,000	93.1	568,368,703	86.3
		計	9,134,000,000	103.4	10,151,083,770	102.9
内 訳	個 人	現年度分	7,364,000,000	101.5	7,668,166,967	101.4
		滞納繰越分	119,000,000	92.2	551,257,171	85.9
		計	7,483,000,000	101.4	8,219,424,138	100.2
	法 人	現年度分	1,649,000,000	114.0	1,914,548,100	116.7
		滞納繰越分	2,000,000	200.0	17,111,532	98.5
		計	1,651,000,000	114.0	1,931,659,632	116.5
固定資産税		現年度分	9,448,000,000	101.4	9,726,775,100	102.4
		滞納繰越分	106,000,000	87.6	428,356,180	89.5
		計	9,554,000,000	101.3	10,155,131,280	101.8
内 訳	純 固 定 資 産 税	現年度分	9,407,000,000	101.5	9,685,743,800	102.4
		滞納繰越分	106,000,000	87.6	428,356,180	89.5
		計	9,513,000,000	101.3	10,114,099,980	101.8
	交 付 金	41,000,000	100.0	41,031,300	98.4	
軽自動車税		現年度分	207,000,000	103.5	214,572,100	104.2
		滞納繰越分	2,000,000	100.0	13,426,280	95.8
		計	209,000,000	103.5	227,998,380	103.6
市 た ば こ 税			928,000,000	99.4	936,382,798	96.7
都市計画税		現年度分	840,000,000	102.6	859,806,600	103.3
		滞納繰越分	9,000,000	90.0	38,539,320	92.4
		計	849,000,000	102.4	898,345,920	102.8
合 計		現年度分	20,436,000,000	102.3	21,320,251,665	102.9
		滞納繰越分	238,000,000	90.5	1,048,690,483	87.9
		計	20,674,000,000	102.2	22,368,942,148	102.1

国民健康保険税	現年度分	3,113,547,000	90.5	3,348,421,900	96.9
	滞納繰越分	210,326,000	122.8	1,169,520,736	86.7
	計	3,323,873,000	92.0	4,517,942,636	94.1

(注) 交付金は国有資産等所在市町村交付金

収入済額 (円)	収入率		収納率 (%)	前年度収納率 (%)
	前年比(%)	構成比(%)		
9,462,607,291	104.2	44.4	105.0	98.7
119,755,927	88.7	0.5	99.0	21.1
9,582,363,218	103.9	44.9	104.9	94.4
7,551,753,091	101.4	35.4	102.5	98.5
116,586,527	88.8	0.5	98.0	21.1
7,668,339,618	101.2	35.9	102.5	93.3
1,910,854,200	116.6	9.0	115.9	99.8
3,169,400	85.1	0.0	158.5	18.5
1,914,023,600	116.5	9.0	115.9	99.1
9,634,505,304	102.5	45.2	102.0	99.1
96,406,244	78.6	0.5	90.9	22.5
9,730,911,548	102.2	45.7	101.9	95.8
9,593,474,004	102.5	45.0	102.0	99.0
96,406,244	78.6	0.5	90.9	22.5
9,689,880,248	102.2	45.5	101.9	95.8
41,031,300	98.4	0.2	100.1	100.0
210,400,200	104.1	1.0	101.6	98.1
2,499,453	87.5	0.0	125.0	18.6
212,899,653	103.9	1.0	101.9	93.4
936,382,798	96.7	4.4	100.9	100.0
851,244,563	103.5	4.0	101.3	99.0
8,668,681	81.1	0.0	96.3	22.5
859,913,244	103.2	4.0	101.3	95.7
21,095,140,156	103.0	98.9	103.2	98.9
227,330,305	83.9	1.1	95.5	21.7
21,322,470,461	102.8	100.0	103.1	95.3

3,128,899,522	97.1	93.8	100.5	93.4	93.2
206,476,037	82.6	6.2	98.2	17.7	18.5
3,335,375,559	96.1	100.0	100.3	73.8	72.3

(6) 一般会計歳入決算額に占める市税の割合及び負担額(国保税を除く)

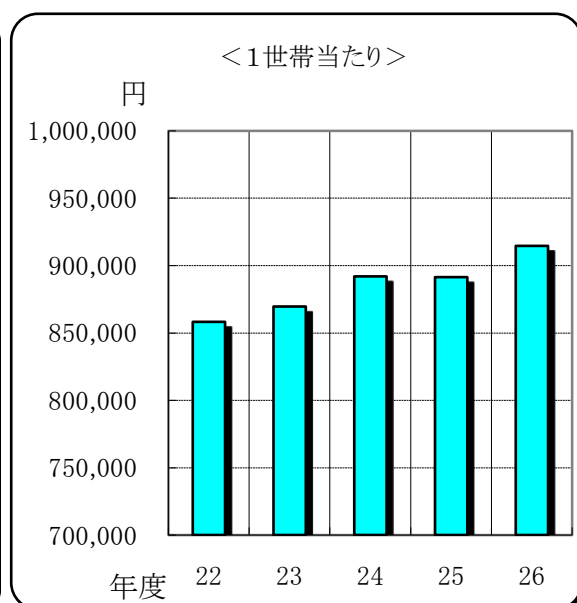
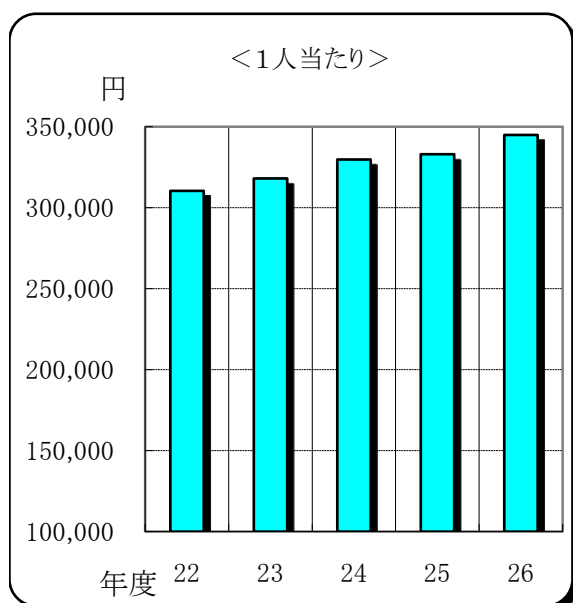
区分 年度	歳入総額 A (千円)	市税決算額 B (千円)	B/A (%)	人口 (人)
22	42,808,313	20,482,071	47.8	137,950
23	43,947,650	20,653,298	47.0	138,206
24	45,625,376	20,673,223	45.3	138,397
25	46,010,498	20,750,647	45.1	138,198
26	47,722,606	21,322,470	44.7	138,399

(注) 1 平成26年度は決算見込額

2 人口、世帯は各年度4月1日現在。以下本書において同じ

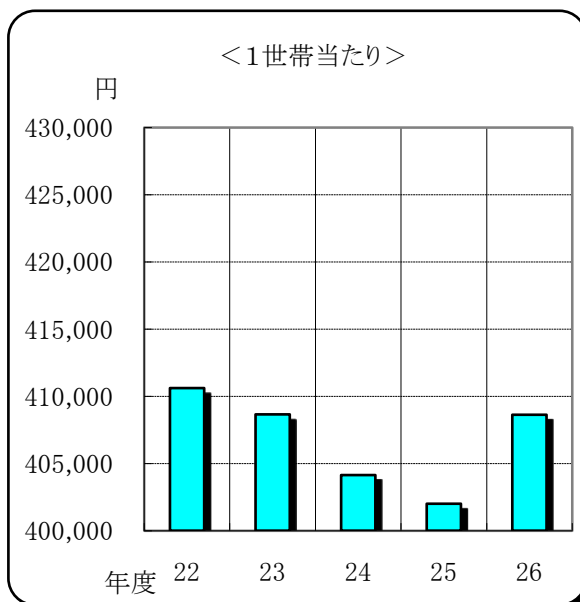
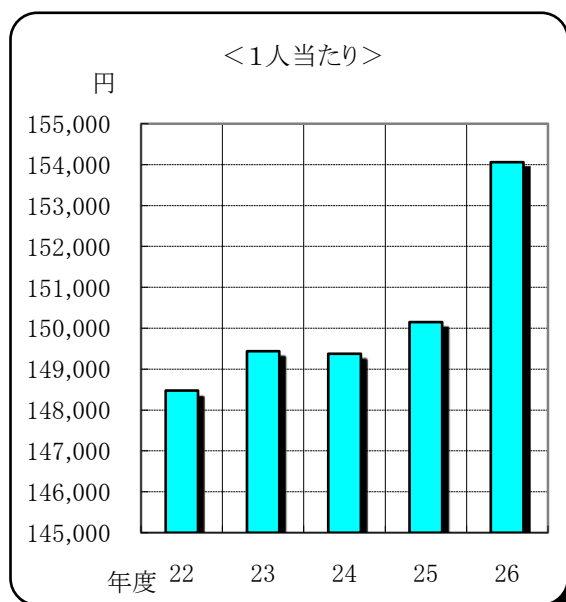
(人口は外国人を含み、世帯は外国世帯及び準世帯を含む)

歳入割合



世帯数 (世帯)	歳入割合		市税負担額	
	1人当たり(円)	1世帯当たり(円)	1人当たり(円)	1世帯当たり(円)
49,882	310,318	858,192	148,475	410,610
50,540	317,987	869,562	149,439	408,653
51,154	329,670	891,922	149,376	404,137
51,618	332,932	891,365	150,152	402,004
52,181	344,819	914,559	154,065	408,625

市税負担額



(7) 市税決算額（国保税を除く）

年度	区分	予 算 現 額 (円)	調 定 額 (円)	調定額 前年比 (%)	収 入 済 額 (円)	収 納 率 (%)
22		19,304,000,000	21,981,464,967	97.5	20,482,071,088	93.2
23		19,869,000,000	22,029,874,396	100.2	20,653,298,082	93.8
24		19,902,000,000	21,939,380,979	99.6	20,673,223,011	94.2
25		20,230,000,000	21,904,155,046	99.8	20,750,647,196	94.7
26		20,674,000,000	22,368,942,148	102.1	21,322,470,461	95.3

(注) 平成26年度は決算見込額

(8) 市税税目別決算額（国保税を除く）

税目	年度	調 定 額 (円)	前年比 (%)	構 成 比 (%)	収 入 済 額 (円)	収 納 率 (%)
市 民 税	22	9,527,214,701	93.3	43.3	8,710,869,936	91.4
	23	9,524,927,222	100.0	43.2	8,773,127,141	92.1
	24	9,980,716,810	104.8	45.5	9,266,413,898	92.8
	25	9,863,580,997	98.8	45.0	9,219,060,855	93.5
	26	10,151,083,770	102.9	45.4	9,582,363,218	94.4
固 定 資 産 税	22	10,563,736,691	100.6	48.1	9,949,285,069	94.2
	23	10,491,233,872	99.3	47.6	9,930,521,284	94.7
	24	9,998,988,773	95.3	45.6	9,505,450,691	95.1
	25	9,978,206,989	99.8	45.6	9,524,945,529	95.5
	26	10,155,131,280	101.8	45.4	9,730,911,548	95.8
軽 自 動 車 税	22	206,637,749	102.8	0.9	190,669,833	92.3
	23	210,463,766	101.9	1.0	194,752,690	92.5
	24	215,433,934	102.4	1.0	200,145,025	92.9
	25	220,001,733	102.1	1.0	204,984,428	93.2
	26	227,998,380	103.6	1.0	212,899,653	93.4

(注) 平成26年度は決算見込額

収入未済額 (円)	未納率 (%)	不納欠損額 (円)	欠損率 (%)
1,413,165,551	6.4	89,062,847	0.4
1,319,189,875	6.0	57,804,729	0.3
1,200,485,323	5.5	67,263,261	0.3
1,051,007,883	4.8	105,681,638	0.5
961,462,413	4.3	85,975,793	0.4

税目	年度	調定額 (円)	前年比 (%)	構成比 (%)	収入済額 (円)	収納率 (%)
市 た ば こ 税	22	782,602,645	104.3	3.6	782,602,645	100.0
	23	894,994,537	114.4	4.1	894,994,537	100.0
	24	876,046,976	97.9	4.0	876,046,976	100.0
	25	968,143,197	110.5	4.4	968,143,197	100.0
	26	936,382,798	96.7	4.2	936,382,798	100.0
都 市 計 画 税	22	901,273,181	102.2	4.1	848,643,605	94.2
	23	908,254,999	100.8	4.1	859,902,430	94.7
	24	868,194,484	95.6	3.9	825,166,421	95.0
	25	874,222,130	100.7	4.0	833,513,187	95.3
	26	898,345,920	102.8	4.0	859,913,244	95.7

4 個人の市県民税

(1) 市県民税調定額及び負担額(現年課税分)

区分 年度	調 定 額				納 税 義 務 者		人 口 (人)	世 帯 数 (世帯)	納 税 義 市 民 税 (円)
	市 民 税 (千円)	県 民 税 (千円)	合 計 (千円)	前 年 比 (%)	納 税 義 務 者 (人)	前 年 比 (%)			
23	7,186,417	4,754,276	11,940,693	98.5	68,919	99.7	138,206	50,540	104,273
24	7,482,067	4,951,998	12,434,065	104.1	69,604	101.0	138,397	51,154	107,495
25	7,563,753	5,006,736	12,570,489	101.1	69,697	100.1	138,198	51,618	108,523
26	7,668,167	5,086,676	12,754,843	101.5	70,377	101.0	138,399	52,181	108,958
27	7,662,267	5,083,877	12,746,144	99.9	69,772	99.1	138,230	52,578	109,819

ア 普通徴収による個人の市県民税調定額及び負担額(現年課税分)

区分 年度	調 定 額 (千円)			納税義務者 (人)	納 税 義 務 者 1 人 当 た り 負 担 額 (円)		
	市 民 税	県 民 税	合 計		市 民 税	県 民 税	合 計
23	1,990,694	1,314,292	3,304,986	32,091	62,033	40,955	102,988
24	1,990,774	1,315,281	3,306,055	32,627	61,016	40,313	101,329
25	1,960,999	1,295,275	3,256,274	30,566	64,156	42,377	106,533
26	1,905,970	1,262,896	3,168,866	29,584	64,426	42,688	107,114
27	1,719,965	1,139,745	2,859,710	27,675	62,149	41,183	103,332

(注) 1 平成25年度以前は決算額、平成26年度は決算見込額、平成27年度は6月末現在の額

2 年金特別徴収のみの納税義務者については、普通徴収に含める

イ 特別徴収による個人の市県民税調定額及び負担額(現年課税分)

区分 年度	調 定 額 (千円)			納税義務者 (人)	納 税 義 務 者 1 人 当 た り 負 担 額 (円)		
	市 民 税	県 民 税	合 計		市 民 税	県 民 税	合 計
23	5,195,723	3,439,984	8,635,707	36,828	141,081	93,407	234,488
24	5,491,293	3,636,717	9,128,010	36,977	148,506	98,350	246,856
25	5,602,754	3,711,461	9,314,215	39,131	143,179	94,848	238,027
26	5,762,197	3,823,780	9,585,977	40,793	141,255	93,736	234,991
27	5,942,302	3,944,132	9,886,434	42,097	141,157	93,692	234,849

(注) 平成25年度以前は決算額、平成26年度は決算見込額、平成27年度は6月末現在の額

務者1人当たり負担額			人口1人当たり負担額				1世帯当たり負担額			
県民税 (円)	合計		市民税 (円)	県民税 (円)	合計		市民税 (円)	県民税 (円)	合計	
	(円)	(%)			(円)	(%)			(円)	(%)
68,984	173,257	98.8	51,998	34,400	86,398	98.4	142,193	94,069	236,262	97.3
71,145	178,640	103.1	54,062	35,781	89,843	104.0	146,266	96,805	243,071	102.9
71,836	180,359	101.0	54,731	36,229	90,960	101.2	146,533	96,996	243,529	100.2
72,278	181,236	100.5	55,406	36,754	92,160	101.3	146,953	97,482	244,435	100.4
72,864	182,683	100.8	55,431	36,779	92,210	100.1	145,731	96,693	242,424	99.2

(注) 平成25年度以前は決算額、平成26年度は決算見込額、平成27年度は6月末現在の額

(2) 納税義務者数(現年課税分)

(単位：人)

区分 年度	普通徴収				特別徴収				合計
	均等割のみ	所得割のみ	均等割と所得割	計	均等割のみ	所得割のみ	均等割と所得割	計	
23	4,699	829	26,563	32,091	1,309	363	35,156	36,828	68,919
24	4,779	1,250	26,598	32,627	1,313	355	35,309	36,977	69,604
25	4,930	551	25,085	30,566	1,133	266	37,732	39,131	69,697
26	4,862	718	24,004	29,584	1,386	290	39,117	40,793	70,377
27	4,647	363	22,665	27,675	1,548	150	40,399	42,097	69,772

(注) 1 平成25年度以前は決算数値、平成26年度は決算見込数値、平成27年度は6月末現在の数値

2 年金特別徴収のみの納税義務者については、普通徴収に含める

(3) 個人の市民税の総所得金額及び納税義務者数

年 度	区 分 所得者 区分	総 所 得 金 額 (千円)		均等割のみ納める者		所得割のみ納める者	
		総 所 得 分	分 離 (譲 渡) 分	納税義務 者数(人)	均等割額 (千円)	納税義務 者数(人)	所得割額 (千円)
			A	B	C	D	
23 年 度	給 与	158,752,666	/	3,389	10,167	/	/
	営 業	6,997,859		498	1,494		
	農 業	877,769		115	345		
	その他の事業	—		—	—		
	そ の 他	20,708,018		1,850	5,550		
	分離課税選択	2,105,628	5,006,531	—	—		
	家屋数のみ	—	87	261			
	計	194,448,471	5,939	17,817			
24 年 度	給 与	160,198,632	/	3,375	10,125	/	/
	営 業	7,491,138		470	1,410		
	農 業	832,418		113	339		
	その他の事業	—		—	—		
	そ の 他	20,985,014		1,964	5,892		
	分離課税選択	1,630,554	2,701,742	—	—		
	家屋数のみ	—	94	282			
	計	193,839,498	6,016	18,048			
25 年 度	給 与	160,304,222	/	3,330	9,990	/	/
	営 業	7,310,283		429	1,287		
	農 業	916,858		110	330		
	その他の事業	—		—	—		
	そ の 他	20,410,519		2,033	6,099		
	分離課税選択	3,163,016	3,902,202	—	—		
	家屋数のみ	—	98	294			
	計	196,007,100	6,000	18,000			

均等割と所得割を納める者			合 計				納税義務者数 (人) A+C+E
			均等割を納める者		所得割を納める者		
納税義務者数(人) E	均等割額 (千円) F	所得割額 (千円) G	納税義務者数(人) (A+E) H	均等割額 (千円) (B+F) I	納税義務者数(人) (C+E) J	所得割額 (千円) (D+G) K	
49,108	147,324	5,778,270	52,497	157,491	49,108	5,778,270	52,497
1,995	5,985	269,501	2,493	7,479	1,995	269,501	2,493
345	1,035	26,771	460	1,380	345	26,771	460
—	—	—	—	—	—	—	—
10,156	30,468	821,439	12,006	36,018	10,156	821,439	12,006
—	—	—	—	—	—	—	—
—	—	—	87	261	—	—	87
61,604	184,812	6,895,981	67,543	202,629	61,604	6,895,981	67,543
49,466	148,398	6,155,793	52,841	158,523	49,466	6,155,793	52,841
2,033	6,099	299,199	2,503	7,509	2,033	299,199	2,503
306	918	27,749	419	1,257	306	27,749	419
—	—	—	—	—	—	—	—
10,215	30,645	757,038	12,179	36,537	10,215	757,038	12,179
—	—	—	—	—	—	—	—
—	—	—	94	282	—	—	94
62,020	186,060	7,239,779	68,036	204,108	62,020	7,239,779	68,036
49,601	148,803	6,151,647	52,931	158,793	49,601	6,151,647	52,931
2,070	6,210	302,008	2,499	7,497	2,070	302,008	2,499
339	1,017	29,905	449	1,347	339	29,905	449
—	—	—	—	—	—	—	—
10,395	31,185	785,750	12,428	37,284	10,395	785,750	12,428
—	—	—	—	—	—	—	—
—	—	—	98	294	—	—	98
62,405	187,215	7,269,310	68,405	205,215	62,405	7,269,310	68,405

年 度	区 分 所得者 区 分	総 所 得 金 額 (千円)		均等割のみ納める者		所得割のみ納める者	
		総 所 得 分	分 離 (譲 渡) 分	納税義務 者数(人)	均等割額 (千円)	納税義務 者数(人)	所得割額 (千円)
			A	B	C	D	
26 年 度	給 与	160,848,241	/	3,417	11,960	/	/
	営 業	7,603,521		424	1,484		
	農 業	799,426		94	329		
	その他の事業	—		—	—		
	そ の 他	19,973,126		2,190	7,665		
	分離課税選択	5,099,893	6,110,572	—	—		
	家屋敷のみ	—	88	308			
	計	200,434,779	6,213	21,746			
27 年 度	給 与	164,604,203	/	3,431	12,009	/	/
	営 業	8,005,533		379	1,326		
	農 業	642,991		91	318		
	その他の事業	—		—	—		
	そ の 他	19,219,127		2,287	8,005		
	分離課税選択	4,684,434	4,221,983	—	—		
	家屋敷のみ	—	0	0			
	計	201,378,271	6,188	21,658			

均等割と所得割を納める者			合 計				納税義務者数 (人) A+C+E
			均等割を納める者		所得割を納める者		
納税義務者数(人) E	均等割額 (千円) F	所得割額 (千円) G	納税義務者数(人) (A+E) H	均等割額 (千円) (B+F) I	納税義務者数(人) (C+E) J	所得割額 (千円) (D+G) K	
49,857	174,500	6,195,689	53,274	186,460	49,857	6,195,689	53,274
2,071	7,249	311,277	2,495	8,733	2,071	311,277	2,495
307	1,075	25,809	401	1,404	307	25,809	401
—	—	—	—	—	—	—	—
10,627	37,195	822,104	12,817	44,860	10,627	822,104	12,817
—	—	—	—	—	—	—	—
—	—	—	88	308	—	—	88
62,862	220,019	7,354,879	69,075	241,765	62,862	7,354,879	69,075
50,372	176,302	6,318,951	53,803	188,311	50,372	6,318,951	53,803
2,117	7,410	330,448	2,496	8,736	2,117	330,448	2,496
260	910	19,692	351	1,228	260	19,692	351
—	—	—	—	—	—	—	—
10,302	36,057	756,895	12,589	44,062	10,302	756,895	12,589
—	—	—	—	—	—	—	—
—	—	—	0	0	—	—	0
63,051	220,679	7,425,986	69,239	242,337	63,051	7,425,986	69,239

[課税状況調]

(4) 所得控除

区分 年度		雑 損	医 療 費	社会保険料	小規模企業 共済等掛金	生命保険料	地震保険料 (19年度以前 損害保険料)
控 除 額 (千円)	23	10,318	1,428,912	29,488,624	479,879	1,842,795	211,069
	24	5,935	1,442,899	30,755,999	505,386	1,844,408	209,782
	25	3,925	1,453,043	31,666,961	529,149	1,948,471	210,180
	26	4,563	1,405,555	32,642,966	568,880	2,040,667	212,049
	27	1,318	1,358,105	33,645,459	646,258	2,097,383	211,748
対 象 納 税 義 務 者 (人)	23	21	7,713	58,573	1,008	45,994	16,672
	24	15	7,687	58,974	1,031	45,985	16,705
	25	15	7,643	59,328	1,087	45,917	16,885
	26	12	7,594	59,865	1,241	46,234	17,210
	27	4	7,389	60,233	2,349	46,251	17,338
一 人 当 た り の 控 除 額 (円)	23	491,333	185,260	503,451	476,070	40,066	12,660
	24	395,667	187,706	521,518	490,190	40,109	12,558
	25	261,667	190,114	533,761	486,798	42,435	12,448
	26	380,250	185,088	545,276	458,405	44,138	12,321
	27	329,500	183,801	558,588	275,120	45,348	12,213

障 害 者			同居特障 加算分	寡 婦			寡 夫
普 通	特 別	計 (実人数)		一 般	特 別	計	
406,640	323,100	729,740	130,180	121,940	116,100	238,040	34,060
410,020	318,600	728,620	127,650	118,820	129,300	248,120	34,580
416,780	325,800	742,580	133,630	121,420	136,800	258,220	32,500
420,940	327,900	748,840	130,640	118,040	141,600	259,640	33,280
411,060	305,700	716,760	120,980	120,120	142,800	262,920	29,640
1,532	1,048	2,530	555	469	387	856	131
1,544	1,034	2,535	548	457	431	888	133
1,565	1,053	2,578	573	467	456	923	125
1,572	1,063	2,588	562	454	472	926	128
1,535	996	2,487	519	462	476	938	114
265,431	308,302	288,435	234,559	260,000	300,000	278,084	260,000
265,557	308,124	287,424	232,938	260,000	300,000	279,414	260,000
266,313	309,402	288,045	233,211	260,000	300,000	279,762	260,000
267,774	308,467	289,351	232,456	260,000	300,000	280,389	260,000
267,792	306,928	288,203	233,102	260,000	300,000	280,299	260,000

[課税状況調]

区分 年度		勤労学生	配偶者			配偶者特別
			一般 (70歳未満)	老人配偶者 (70歳以上)	計	
控除額 (千円)	23	1,560	5,462,490	753,920	6,216,410	366,850
	24	780	5,385,930	791,920	6,177,850	389,530
	25	2,080	5,203,440	921,120	6,124,560	429,310
	26	1,560	5,100,480	965,580	6,066,060	425,900
	27	1,040	4,960,560	975,080	5,935,640	432,450
対象納税義務者 (人)	23	6	16,553	1,984	18,537	1,561
	24	3	16,321	2,084	18,405	1,643
	25	8	15,768	2,424	18,192	1,791
	26	6	15,456	2,541	17,997	1,809
	27	4	15,032	2,566	17,598	1,849
一人当たりの控除額 (円)	23	260,000	330,000	380,000	335,351	235,010
	24	260,000	330,000	380,000	335,662	237,085
	25	260,000	330,000	380,000	336,662	239,704
	26	260,000	330,000	380,000	337,060	235,434
	27	260,000	330,000	380,000	337,291	233,883

扶		養			基 礎	計
一 般	特 定 扶 養 親 族	老 人 扶 養 (70 歳 以 上)	同 居 老 親 等 親 族 (70 歳 以 上)	計 (実 人 数)		
6,839,910	2,824,650	277,020	1,310,850	11,252,430	20,329,320	72,760,187
1,961,190	1,382,400	282,720	1,288,800	4,915,110	20,466,600	67,853,249
1,955,910	1,387,350	281,960	1,287,000	4,912,220	20,593,650	69,040,479
1,951,620	1,376,550	292,220	1,262,700	4,883,090	20,744,460	70,168,150
1,945,350	1,402,650	281,580	1,231,200	4,860,780	20,806,830	71,127,311
12,880	4,734	654	2,625	17,600	61,604	
5,280	2,681	663	2,567	9,115	62,020	
5,246	2,699	654	2,568	9,104	62,405	
5,284	2,708	684	2,539	9,146	62,862	
5,289	2,771	655	2,462	9,123	63,051	
531,049	596,673	423,578	499,371	639,343	330,000	
371,438	515,628	426,425	502,065	539,233	330,000	
372,838	514,024	431,131	501,168	539,567	330,000	
369,345	508,327	427,222	497,322	533,904	330,000	
367,811	506,189	429,893	500,081	532,805	330,000	

〔課税状況調〕

- (注) 1 一般扶養について、平成23年度以前は0歳～15歳、及び23歳～69歳、平成24年度以降は16歳～18歳、及び23歳～69歳が対象
2 特定扶養親族について、平成23年度以前は16歳～22歳、平成24年度以降は19歳～22歳が対象

(5) 税額控除

(単位：千円)

所得者 区分 年度	給 与	営 業	農 業	そ の 他 の 事 業	そ の 他	譲渡所得 分離課税 をした者	計	前 年 比 (%)
23	198,397	8,327	1,188	—	30,370	1,873	240,155	103.9
24	182,679	9,649	1,025	—	33,814	1,241	228,408	95.1
25	181,001	7,972	1,075	—	31,521	2,607	224,176	98.1
26	176,404	7,161	1,049	—	31,499	4,384	220,497	98.4
27	187,776	8,376	871	—	30,916	4,625	232,564	105.5

〔課税状況調〕

(6) 青色申告者及び事業専従者

区分 年度	青色申告 者である 納税義務 者 数 (人)	左のうち青色事業専従者を有する者				白色事業専従者を有する者			
		専 従 者 数		青 色 専 従 者 給 与 額 (千円)	納 税 義 務 者 数 (人)	専 従 者 数		専 従 者 控 除 額 (千円)	白 色 事 業 専 従 者 を 有 する 納 税 義 務 者 数 (人)
		配 偶 者 (人)	配 偶 者 以 外 の 者 (人)			配 偶 者 (人)	配 偶 者 以 外 の 者 (人)		
23	2,476	758	297	2,434,034	852	323	52	282,581	356
24	2,562	761	317	2,489,074	856	307	65	270,589	343
25	2,697	737	311	2,385,391	846	300	65	270,854	336
26	2,769	767	324	2,502,430	876	286	52	247,920	316
27	2,878	740	312	2,412,202	844	255	56	225,224	287

〔課税状況調〕

5 法人市民税

(1) 調定額（現年課税分）

（単位：千円）

区分 年度	均 等 割 額	法 人 税 割 額	計	前 年 度 比 (%)
22	305,871	1,163,337	1,469,208	110.1
23	316,956	1,269,693	1,586,649	108.0
24	313,512	1,470,594	1,784,106	112.4
25	313,952	1,326,965	1,640,917	92.0
26	328,121	1,586,427	1,914,548	116.7

(2) 均等割区分別法人数

（単位：社）

区 分 \ 年 度	23	24	25	26	27
法第312条第1項第1号に規定する法人	1,914	1,894	1,915	1,925	1,941
法第312条第1項第2号に規定する法人	25	30	32	35	40
法第312条第1項第3号に規定する法人	341	331	334	349	356
法第312条第1項第4号に規定する法人	67	65	62	61	64
法第312条第1項第5号に規定する法人	103	98	100	104	98
法第312条第1項第6号に規定する法人	22	20	22	22	24
法第312条第1項第7号に規定する法人	139	131	128	133	133
法第312条第1項第8号に規定する法人	14	13	14	14	13
法第312条第1項第9号に規定する法人	19	21	20	20	22
合 計	2,644	2,603	2,627	2,663	2,691

〔課税状況調〕

6 固定資産税

(1) 調定額(現年課税分)

区分 年度	土 地		家 屋		償 却 資 産	
	調定額(千円)	前年比(%)	調定額(千円)	前年比(%)	調定額(千円)	前年比(%)
23	3,933,013	98.7	3,966,918	102.7	1,985,065	94.4
24	3,888,784	98.9	3,608,167	91.0	1,918,024	96.6
25	3,898,102	100.2	3,710,680	102.8	1,849,361	96.4
26	3,976,753	102.0	3,874,270	104.4	1,834,721	99.2
27	3,940,195	99.1	3,863,914	99.7	1,996,614	108.8

(注) 1 平成25年度以前は決算額、平成26年度は決算見込額、平成27年度は当初調定額

2 交付金は国有資産等所在市町村交付金

(2) 納税義務者数(現年課税分)

区分 年度	納 税 義 務 者 数 (人)				
	土 地	家 屋	償 却 資 産	計	実 数
23	39,273	41,241	1,204	81,718	57,206
24	39,697	41,844	1,215	82,756	57,860
25	35,185	41,182	1,214	77,581	53,437
26	35,545	41,784	1,212	78,541	54,048
27	35,876	42,072	1,281	79,229	54,444

(注) 当初数値(平成25年度以降、区分所有分の納通発行体系の変更による減)

交 付 金		合 計	
調定額(千円)	前年比(%)	調定額(千円)	前年比(%)
39,774	98.8	9,924,770	99.4
39,767	100.0	9,454,742	95.3
41,712	104.9	9,499,855	100.5
41,031	98.4	9,726,775	102.4
41,032	100.0	9,841,755	101.2

前 年 比 (%)					構 成 比 (%)		
土 地	家 屋	償却資産	計	実 数	土 地	家 屋	償却資産
101.4	102.0	96.9	101.6	101.3	48.1	50.4	1.5
101.1	101.5	100.9	101.3	101.1	48.0	50.6	1.4
88.6	98.4	99.9	93.7	92.4	45.4	53.1	1.5
101.0	101.5	99.8	101.2	101.1	45.3	53.2	1.5
100.9	100.7	105.7	100.9	100.7	45.3	53.1	1.6

(3) 土地総括表(平成27年度)

区分 地目		地 積 (㎡)				決 定 価 格	
		非課税地積 (イ)	評価総地積 (ロ)	法定免税点 未 満 (ハ)	法定免税点 以 上 [(ロ)-(ハ)]= (ニ)	総 額 (ホ)	法定免税点 未 満 (ヘ)
田	一般田	—	18,128,255	1,078,646	17,049,609	2,021,913	118,765
	生産緑地	—	54,175	3,644	50,531	5,809	394
	介在田	—	15,025	0	15,025	158,252	0
	市街化田	—	67,330	422	66,908	1,250,725	612
	計	—	18,264,785	1,082,712	17,182,073	3,436,699	119,771
畑	一般畑	—	16,919,112	1,159,418	15,759,694	1,664,990	113,633
	生産緑地	—	88,919	3,558	85,361	8,599	342
	介在畑	—	99,605	7	99,598	1,281,101	18
	市街化畑	—	242,249	232	242,017	9,923,366	1,686
	計	—	17,349,885	1,163,215	16,186,670	12,878,056	115,679
宅 地	小規模 住宅		7,587,599	23,185	7,564,414	289,653,645	462,411
	一般住宅		5,373,609	10	5,373,599	146,290,969	295
	非住宅 用地		6,196,584	3,978	6,192,606	189,837,971	10,454
	計	1,000,678	19,157,792	27,173	19,130,619	625,782,585	473,160
	鉱泉地	5	—	—	—	—	—
	池 沼	17,244	29,481	278	29,203	180,089	34
	宅 地 介在 山林	—	1,938	0	1,938	53,692	0
	農 地 等 介在 山林	31,573	235,574	33,120	202,454	28,024	3,940
	牧 場	—	—	—	—	—	—
	原 野	8,333	3,576	1,196	2,380	429	143
雑 種 地	鉄軌道 用地	541	761,831	0	761,831	7,017,281	0
	その他の 雑種地	469,095	3,038,102	3,018	3,035,084	60,209,010	8,853
	計	469,636	3,799,933	3,018	3,796,915	67,226,291	8,853
	そ の 他	13,398,835					
	合 計	14,926,304	58,842,964	2,310,712	56,532,252	709,585,865	721,580

(千円)	(ト)に係る 課税標準額 (千円) (チ)	筆 数 (筆)				単位当たり価格(円)	
		非課税 筆 数 (リ)	評 価 総筆数 (ヌ)	法定免税点 未 満 (ル)	法定免税点 以 上 [(ヌ)-(ル)=] (ヲ)	平均価格 (円/㎡) [(ホ)/(ロ)=] (ワ)	最高価格 (円/㎡) (カ)
1,903,148	1,903,148	—	32,286	2,482	29,804	112	157
5,415	5,415	—	92	5	87	107	141
158,252	110,284	—	38	0	38	10,533	69,300
1,250,113	409,569	—	181	2	179	18,576	73,710
3,316,928	2,428,416	—	32,597	2,489	30,108	188	73,710
1,551,357	1,551,357	—	40,629	3,398	37,231	98	114
8,257	8,257	—	240	13	227	97	110
1,281,083	885,832	—	306	1	305	12,862	82,900
9,921,680	3,286,469	—	1,112	7	1,105	40,963	92,567
12,762,377	5,731,915	—	42,287	3,419	38,868	742	92,567
289,191,234	48,144,213		54,406	568	53,838	38,175	111,791
146,290,674	48,738,940		32,962	1	32,961	27,224	99,988
189,827,517	130,975,248		12,404	58	12,346	30,636	125,923
625,309,425	227,858,401	1,531	99,772	627	99,145	32,665	125,923
—	—	1	—	—	—	—	—
180,055	126,594	29	36	2	34	6,109	17,500
53,692	37,584	—	7	0	7	27,705	44,800
24,084	24,084	74	1,114	162	952	119	120
—	—	—	—	—	—	—	—
286	286	18	25	3	22	120	120
7,017,281	3,731,251	17	1,264	0	1,264	9,211	12,462
60,200,157	41,644,190	1,330	8,983	55	8,928	19,818	97,809
67,217,438	45,375,441	1,347	10,247	55	10,192	17,691	97,809
		56,749					
708,864,285	281,582,721	59,749	186,085	6,757	179,328	12,059	

参考 法定免税点 300,000円

[概要調書]

(4) 宅地等の負担調整 (平成27年度)

ア 住宅用地

(法定免税点以上のもの)

区 分		納税義務者数 (人)	地積 (㎡)	決定価格 (千円)	課税標準額 (千円)	筆数 (筆)
小規模住宅用地	負担水準1.00以上	16,234	3,622,230	102,372,080	17,062,013	28,220
	負担水準0.95以上1.00未満	15,377	3,304,005	146,851,765	24,475,293	21,730
	負担水準0.90以上0.95未満	2,930	631,943	39,769,232	6,577,162	3,831
	負担水準0.85以上0.90未満	24	4,216	149,795	23,304	35
	負担水準0.80以上0.85未満	5	779	19,263	2,827	6
	負担水準0.75以上0.80未満	2	270	4,935	689	2
	負担水準0.70以上0.75未満	1	263	7,363	937	6
	負担水準0.65以上0.70未満	2	508	9,217	1,130	6
	負担水準0.60以上0.65未満	1	200	7,584	858	2
	負担水準0.55以上0.60未満	0	0	0	0	0
	負担水準0.50以上0.55未満	0	0	0	0	0
	負担水準0.45以上0.50未満	0	0	0	0	0
	負担水準0.40以上0.45未満	0	0	0	0	0
	負担水準0.35以上0.40未満	0	0	0	0	0
	負担水準0.30以上0.35未満	0	0	0	0	0
	負担水準0.25以上0.30未満	0	0	0	0	0
	負担水準0.20以上0.25未満	0	0	0	0	0
	負担水準0.15以上0.20未満	0	0	0	0	0
	負担水準0.10以上0.15未満	0	0	0	0	0
	負担水準0.05以上0.10未満	0	0	0	0	0
負担水準0.05未満	0	0	0	0	0	
計	34,576	7,564,414	289,191,234	48,144,213	53,838	
一般住宅用地	負担水準1.00以上	11,097	3,213,910	77,331,950	25,777,316	20,458
	負担水準0.95以上1.00未満	7,474	2,052,135	63,160,778	21,053,593	11,280
	負担水準0.90以上0.95未満	826	102,249	5,663,935	1,868,979	1,182
	負担水準0.85以上0.90未満	14	2,475	70,113	21,784	25
	負担水準0.80以上0.85未満	2	1,087	28,672	8,357	2
	負担水準0.75以上0.80未満	1	262	4,293	1,178	1
	負担水準0.70以上0.75未満	1	403	11,294	2,880	5
	負担水準0.65以上0.70未満	2	1,077	19,587	4,841	6
	負担水準0.60以上0.65未満	1	1	52	12	2
	負担水準0.55以上0.60未満	0	0	0	0	0
	負担水準0.50以上0.55未満	0	0	0	0	0
	負担水準0.45以上0.50未満	0	0	0	0	0
	負担水準0.40以上0.45未満	0	0	0	0	0
	負担水準0.35以上0.40未満	0	0	0	0	0
	負担水準0.30以上0.35未満	0	0	0	0	0
	負担水準0.25以上0.30未満	0	0	0	0	0
	負担水準0.20以上0.25未満	0	0	0	0	0
	負担水準0.15以上0.20未満	0	0	0	0	0
	負担水準0.10以上0.15未満	0	0	0	0	0
	負担水準0.05以上0.10未満	0	0	0	0	0
負担水準0.05未満	0	0	0	0	0	
計	19,418	5,373,599	146,290,674	48,738,940	32,961	

区 分		納税義務者数 (人)	地積 (㎡)	決定価格 (千円)	課税標準額 (千円)	筆数 (筆)
計	負担水準1.00以上	27,331	6,836,140	179,704,030	42,839,329	48,678
	負担水準0.95以上1.00未満	22,851	5,356,140	210,012,543	45,528,886	33,010
	負担水準0.90以上0.95未満	3,756	734,192	45,433,167	8,446,141	5,013
	負担水準0.85以上0.90未満	38	6,691	219,908	45,088	60
	負担水準0.80以上0.85未満	7	1,866	47,935	11,184	8
	負担水準0.75以上0.80未満	3	532	9,228	1,867	3
	負担水準0.70以上0.75未満	2	666	18,657	3,817	11
	負担水準0.65以上0.70未満	4	1,585	28,804	5,971	12
	負担水準0.60以上0.65未満	2	201	7,636	870	4
	負担水準0.55以上0.60未満	0	0	0	0	0
	負担水準0.50以上0.55未満	0	0	0	0	0
	負担水準0.45以上0.50未満	0	0	0	0	0
	負担水準0.40以上0.45未満	0	0	0	0	0
	負担水準0.35以上0.40未満	0	0	0	0	0
	負担水準0.30以上0.35未満	0	0	0	0	0
	負担水準0.25以上0.30未満	0	0	0	0	0
	負担水準0.20以上0.25未満	0	0	0	0	0
	負担水準0.15以上0.20未満	0	0	0	0	0
	負担水準0.10以上0.15未満	0	0	0	0	0
	負担水準0.05以上0.10未満	0	0	0	0	0
負担水準0.05未満	0	0	0	0	0	
計		53,994	12,938,013	435,481,908	96,883,153	86,799

[概要調書]

イ 非住宅用地

(法定免税点以上のもの)

区 分		納税義務者数 (人)	地積 (㎡)	決定価格 (千円)	課税標準額 (千円)	筆数 (筆)
非住宅用地	負担水準0.70超	3,882	3,106,569	89,308,608	62,500,051	7,082
	負担水準0.65以上0.70以下	2,323	2,597,988	84,904,069	58,676,198	4,361
	負担水準0.60以上0.65未満	178	366,854	15,287,548	9,610,942	310
	負担水準0.55以上0.60未満	46	15,839	108,413	65,047	59
	負担水準0.50以上0.55未満	406	98,174	137,002	82,130	511
	負担水準0.45以上0.50未満	9	4,702	6,573	3,496	12
	負担水準0.40以上0.45未満	4	2,480	75,304	37,384	11
	負担水準0.35以上0.40未満	0	0	0	0	0
	負担水準0.30以上0.35未満	0	0	0	0	0
	負担水準0.25以上0.30未満	0	0	0	0	0
	負担水準0.20以上0.25未満	0	0	0	0	0
	負担水準0.15以上0.20未満	0	0	0	0	0
	負担水準0.10以上0.15未満	0	0	0	0	0
	負担水準0.05以上0.10未満	0	0	0	0	0
	負担水準0.05未満	0	0	0	0	0
計	6,848	6,192,606	189,827,517	130,975,248	12,346	

[概要調書]

ウ その他

(法定免税点以上のもの)

区 分		納税義務者数 (人)	地積 (㎡)	決定価格 (千円)	課税標準額 (千円)	筆数 (筆)
宅地比準土地	負担水準0.70超	2,265	1,306,869	20,283,863	14,198,704	3,686
	負担水準0.65以上0.70以下	3,114	2,077,783	40,078,940	27,739,989	6,232
	負担水準0.60以上0.65未満	157	508,721	8,295,126	4,473,750	488
	負担水準0.55以上0.60未満	12	1,732	7,468	4,481	12
	負担水準0.50以上0.55未満	67	19,774	50,590	29,908	90
	負担水準0.45以上0.50未満	4	2,873	31,404	16,767	6
	負担水準0.40以上0.45未満	15	5,914	140,852	69,859	31
	負担水準0.35以上0.40未満	0	0	0	0	0
	負担水準0.30以上0.35未満	0	0	0	0	0
	負担水準0.25以上0.30未満	0	0	0	0	0
	負担水準0.20以上0.25未満	0	0	0	0	0
	負担水準0.15以上0.20未満	0	0	0	0	0
	負担水準0.10以上0.15未満	0	0	0	0	0
	負担水準0.05以上0.10未満	0	0	0	0	0
	負担水準0.05未満	0	0	0	0	0
計	5,634	3,923,666	68,888,243	46,533,458	10,545	

(法定免税点以上のもの)

区 分		納税義務者数 (人)	地積 (㎡)	決定価格 (千円)	課税標準額 (千円)	筆数 (筆)
宅地比準土地以外	負担水準1.00以上	562	223,847	26,647	26,647	1,005
	負担水準0.95以上1.00未満	0	0	0	0	0
	計	562	223,847	26,647	26,647	1,005

[概要調書]

(5) 一般農地の負担調整(平成27年度)

(法定免税点以上のもの)

区 分		納税義務 者数(人)	地積 (㎡)	決定価格 (千円)	課税標準額 (千円)	筆数 (筆)
田	本 則	7,179	17,100,139	1,908,563	1,908,563	29,887
	負担調整率1.025	4	1			4
	負担調整率1.05					
	負担調整率1.075					
	負担調整率1.10					
	計	7,183	17,100,140	1,908,563	1,908,563	29,891
畑	本 則	8,350	15,845,053	1,559,614	1,559,614	37,451
	負担調整率1.025	7	2			7
	負担調整率1.05					
	負担調整率1.075					
	負担調整率1.10					
	計	8,357	15,845,055	1,559,614	1,559,614	37,458
計	本 則	15,529	32,945,192	3,468,177	3,468,177	67,338
	負担調整率1.025	11	3	0	0	11
	負担調整率1.05	0	0	0	0	0
	負担調整率1.075	0	0	0	0	0
	負担調整率1.10	0	0	0	0	0
	計	15,540	32,945,195	3,468,177	3,468,177	67,349

(注) 空欄は千円未満

〔概要調書〕

(6) 特定市街化区域農地の負担調整(平成27年度)

(法定免税点以上のもの)

区 分		納税義務者数 (人)	地積 (㎡)	決定価格 (千円)	課税標準額 (千円)	筆数 (筆)
田	負担水準1.00以上	40	29,653	358,333	119,445	72
	負担水準0.95以上1.00未満	25	9,542	296,758	98,919	32
	負担水準0.90以上0.95未満	41	21,036	548,297	177,994	54
	負担水準0.85以上0.90未満	5	1,531	17,439	5,513	5
	負担水準0.80以上0.85未満	7	3,494	4,542	1,305	13
	負担水準0.75以上0.80未満	1	1,207	17,474	4,714	1
	負担水準0.70以上0.75未満	1	315	3,706	971	1
	負担水準0.65以上0.70未満	0	0	0	0	0
	負担水準0.60以上0.65未満	0	0	0	0	0
	負担水準0.55以上0.60未満	0	0	0	0	0
	負担水準0.50以上0.55未満	1	130	3,564	708	1
	負担水準0.45以上0.50未満	0	0	0	0	0
	負担水準0.40以上0.45未満	0	0	0	0	0
	負担水準0.35以上0.40未満	0	0	0	0	0
	負担水準0.30以上0.35未満	0	0	0	0	0
	負担水準0.25以上0.30未満	0	0	0	0	0
	負担水準0.20以上0.25未満	0	0	0	0	0
	負担水準0.15以上0.20未満	0	0	0	0	0
	負担水準0.10以上0.15未満	0	0	0	0	0
	負担水準0.05以上0.10未満	0	0	0	0	0
	負担水準0.05未満	0	0	0	0	0
計	121	66,908	1,250,113	409,569	179	
畑	負担水準1.00以上	336	124,084	3,052,939	1,007,707	562
	負担水準0.95以上1.00未満	292	85,561	5,121,641	1,707,213	396
	負担水準0.90以上0.95未満	110	29,917	1,676,962	553,082	132
	負担水準0.85以上0.90未満	5	1,274	37,009	11,194	5
	負担水準0.80以上0.85未満	0	0	0	0	0
	負担水準0.75以上0.80未満	0	0	0	0	0
	負担水準0.70以上0.75未満	0	0	0	0	0
	負担水準0.65以上0.70未満	0	0	0	0	0
	負担水準0.60以上0.65未満	6	973	29,826	6,567	8
	負担水準0.55以上0.60未満	1	208	3,303	706	2
	負担水準0.50以上0.55未満	0	0	0	0	0
	負担水準0.45以上0.50未満	0	0	0	0	0
	負担水準0.40以上0.45未満	0	0	0	0	0
	負担水準0.35以上0.40未満	0	0	0	0	0
	負担水準0.30以上0.35未満	0	0	0	0	0
	負担水準0.25以上0.30未満	0	0	0	0	0
	負担水準0.20以上0.25未満	0	0	0	0	0
	負担水準0.15以上0.20未満	0	0	0	0	0
	負担水準0.10以上0.15未満	0	0	0	0	0
	負担水準0.05以上0.10未満	0	0	0	0	0
	負担水準0.05未満	0	0	0	0	0
計	750	242,017	9,921,680	3,286,469	1,105	

区 分	納税義務者数 (人)	地積 (㎡)	決定価格 (千円)	課税標準額 (千円)	筆数 (筆)	
計	負担水準1.00以上	376	153,737	3,411,272	1,127,152	634
	負担水準0.95以上1.00未満	317	95,103	5,418,399	1,806,132	428
	負担水準0.90以上0.95未満	151	50,953	2,225,259	731,076	186
	負担水準0.85以上0.90未満	10	2,805	54,448	16,707	10
	負担水準0.80以上0.85未満	7	3,494	4,542	1,305	13
	負担水準0.75以上0.80未満	1	1,207	17,474	4,714	1
	負担水準0.70以上0.75未満	1	315	3,706	971	1
	負担水準0.65以上0.70未満	0	0	0	0	0
	負担水準0.60以上0.65未満	6	973	29,826	6,567	8
	負担水準0.55以上0.60未満	1	208	3,303	706	2
	負担水準0.50以上0.55未満	1	130	3,564	708	1
	負担水準0.45以上0.50未満	0	0	0	0	0
	負担水準0.40以上0.45未満	0	0	0	0	0
	負担水準0.35以上0.40未満	0	0	0	0	0
	負担水準0.30以上0.35未満	0	0	0	0	0
	負担水準0.25以上0.30未満	0	0	0	0	0
	負担水準0.20以上0.25未満	0	0	0	0	0
	負担水準0.15以上0.20未満	0	0	0	0	0
	負担水準0.10以上0.15未満	0	0	0	0	0
	負担水準0.05以上0.10未満	0	0	0	0	0
負担水準0.05未満	0	0	0	0	0	
計	871	308,925	11,171,793	3,696,038	1,284	

[概要調書]

(7) 家屋総括表(平成27年度)

区 分		棟 数	床 面 積 (㎡)	決 定 価 格 (千円)	単 位 当 たり 価 格 (円)
木 造	総 数	49,082	4,718,864	101,189,475	21,444
	法定免税点未満	5,118	229,465	286,047	1,247
	法定免税点以上	43,964	4,489,399	100,903,428	22,476
非木造	総 数	15,886	5,045,916	188,895,547	37,435
	法定免税点未満	412	12,398	40,613	3,276
	法定免税点以上	15,474	5,033,518	188,854,934	37,519
合 計	総 数	64,968	9,764,780	290,085,022	29,707
	法定免税点未満	5,530	241,863	326,660	1,351
	法定免税点以上	59,438	9,522,917	289,758,362	30,427
非 課 税 家 屋		237	77,884	—	—

〔概要調書〕

参考	法定免税点 200,000円
----	----------------

(8) 住宅に対する固定資産税の軽減

右表(41ページ)の条項		軽減事由
15-6-1	法附則第15条の6第1項	新築住宅
15-6-2	法附則第15条の6第2項	新築住宅(中高層耐火建築物)
15-7-1	法附則第15条の7第1項	認定長期優良住宅
15-7-2	法附則第15条の7第2項	認定長期優良住宅(中高層耐火建築物)
15-8-1	法附則第15条の8第1項	特定市街化区域農地の貸家住宅
15-9-1	法附則第15条の9第1項	耐震改修
15-9-4	法附則第15条の9第4項	バリアフリー改修
15-9-9	法附則第15条の9第9項	省エネ改修
(13-29)	平成18年附則第13条第29項	特定市街化区域農地の貸家住宅
(8-13)	平成21年附則第8条第13項	特定市街化区域農地の貸家住宅
(8-11)	平成24年附則第8条第11項	特定市街化区域農地の貸家住宅
(17-10)	平成27年附則第17条第10項	特定市街化区域農地の貸家住宅
(17-12)	平成27年附則第17条第12項	サービス付高齢者向け住宅

区 分	条 項	平成 23 年度	平成 24 年度	平成 25 年度	平成 26 年度	平成 27 年度
個 数	15-6-1	1,770	1,585	1,459	1,520	1,478
	15-6-2	1,207	1,440	1,170	1,487	1,350
	15-7-1	227	471	682	970	1,197
	15-7-2	4	10	16	20	25
	15-8-1	6	0	6	6	—
	15-9-1	32	68	94	64	12
	15-9-4	2	0	2	5	4
	15-9-9	7	0	0	1	1
	(13-29)	6	6	0	0	0
	(8-13)	15	15	15	15	0
	(8-11)	—	6	12	12	12
	(17-10)	—	—	—	—	6
	(17-12)	—	—	—	—	29
	合 計	3,276	3,601	3,456	4,100	4,114
	前 年 比	105.1	109.9	96.0	118.6	100.3
床 面 積 (㎡)	15-6-1	179,210	155,477	138,508	142,656	141,185
	15-6-2	92,183	100,848	74,297	101,566	94,036
	15-7-1	26,374	54,769	79,354	112,625	138,662
	15-7-2	480	1,200	1,920	2,333	2,933
	15-8-1	349	0	378	378	—
	15-9-1	2,391	5,278	6,763	4,507	690
	15-9-4	200	0	200	300	300
	15-9-9	584	0	0	100	120
	(13-29)	417	417	0	0	0
	(8-13)	820	820	820	820	0
	(8-11)	—	349	726	726	726
	(17-10)	—	—	—	—	378
	(17-12)	—	—	—	—	1,145
	合 計	303,008	319,158	302,966	366,011	380,175
	前 年 比	103.4	105.3	94.9	120.8	103.9
軽減税額 (千円)	15-6-1	84,829	65,936	60,777	63,663	61,706
	15-6-2	58,987	58,346	44,900	62,118	55,302
	15-7-1	13,623	26,727	38,901	55,054	64,433
	15-7-2	273	661	1,078	1,316	1,543
	15-8-1	209	0	226	226	—
	15-9-1	252	495	587	385	39
	15-9-4	24	0	20	16	12
	15-9-9	100	0	0	13	14
	(13-29)	262	242	0	0	0
	(8-13)	698	587	587	587	0
	(8-11)	—	209	438	385	356
	(17-10)	—	—	—	—	208
	(17-12)	—	—	—	—	771
	合 計	159,257	153,203	147,514	183,763	184,384
	前 年 比	107.7	96.2	96.3	124.6	100.3

(注) 左表参照

[概要調書]

(9) 新增築家屋

区分	構造	平成23年度	平成24年度	平成25年度	平成26年度	平成27年度
棟数	木造	506	535	492	598	556
	非木造	502	230	208	233	224
	合計	1,008	765	700	831	780
	前年比	140.2	75.9	91.5	118.7	93.9
床面積 (㎡)	木造	64,612	67,681	63,788	75,205	69,618
	非木造	62,357	56,163	48,649	135,490	121,182
	合計	126,969	123,844	112,437	210,695	190,800
	前年比	56.3	97.5	90.8	187.4	90.6
決定価格 (千円)	木造	4,197,144	4,269,909	4,017,554	4,760,570	4,417,454
	非木造	5,122,114	4,344,656	3,612,144	10,649,289	9,335,740
	合計	9,319,258	8,614,565	7,629,698	15,409,859	13,753,194
	前年比	53.6	92.4	88.6	202.0	89.2

〔概要調書〕

(10) 新增築家屋調(平成26年建築分)

ア 木造

種類	棟数	床面積 (㎡)	決定価格 (千円)	単位当たり 価格(円)
専用住宅	511	61,753	3,992,635	64,655
共同住宅・寄宿舎	13	4,077	221,538	54,338
併用住宅	3	387	27,258	70,434
旅館・料亭・ホテル	0	0	0	0
事務所・銀行・店舗	14	1,831	95,577	52,199
劇場・病院	5	1,109	62,946	56,759
工場・倉庫	2	134	5,176	38,627
土蔵	0	0	0	0
附属家	8	327	12,324	37,688
合計	556	69,618	4,417,454	63,453

〔概要調書〕

イ 非木造

種類	構造	棟数	床面積 (㎡)	決定価格 (千円)	単位当たり 価格 (円)
事務所・店舗・百貨店	鉄骨鉄筋コンクリート造	0	0	0	0
	鉄筋コンクリート造	1	241	26,094	108,274
	鉄骨造	16	5,150	534,637	103,813
	軽量鉄骨造	7	1,410	106,269	75,368
	れんが造・CB造・その他	0	0	0	0
	小計	24	6,801	667,000	98,074
住宅・アパート	鉄骨鉄筋コンクリート造	0	0	0	0
	鉄筋コンクリート造	2	2,921	299,900	102,670
	鉄骨造	18	5,751	435,416	75,711
	軽量鉄骨造	117	17,963	1,344,666	74,858
	れんが造・CB造・その他	0	0	0	0
	小計	137	26,635	2,079,982	78,092
病院・ホテル	鉄骨鉄筋コンクリート造	0	0	0	0
	鉄筋コンクリート造	0	0	0	0
	鉄骨造	0	0	0	0
	軽量鉄骨造	1	200	15,983	79,915
	れんが造・CB造・その他	0	0	0	0
	小計	1	200	15,983	79,915
工場・倉庫・市場	鉄骨鉄筋コンクリート造	0	0	0	0
	鉄筋コンクリート造	1	30	1,702	56,733
	鉄骨造	28	86,334	6,531,115	75,649
	軽量鉄骨造	3	115	5,985	52,043
	れんが造・CB造・その他	3	24	1,360	56,667
	小計	35	86,503	6,540,162	75,606
その他	鉄骨鉄筋コンクリート造	0	0	0	0
	鉄筋コンクリート造	5	316	21,385	67,674
	鉄骨造	22	727	11,228	15,444
	軽量鉄骨造	0	0	0	0
	れんが造・CB造・その他	0	0	0	0
	小計	27	1,043	32,613	31,268
合計		224	121,182	9,335,740	77,039

[概要調書]

(11) 償却資産総括表

(法定免税点以上のもの)

種 類	決 定 価 格 (千円)			課 税 標 準 額 (千円)			
	平成25年度	平成26年度	平成27年度	特 例 適 用 分 (千円)			
				平成25年度	平成26年度	平成27年度	
市長 が 価 格 等 を 決 定 し た も の	構 築 物	14,700,744	15,516,074	17,141,486	14,634,039	15,455,244	17,078,794
					31,735	33,160	70,139
	機 械・装 置	60,841,879	57,101,220	67,727,371	60,386,938	56,612,110	66,606,980
					495,830	769,718	1,955,500
	船 舶	2,764	1,197	8,063	2,764	1,197	8,063
					0	0	0
	航 空 機	0	0	0	0	0	0
0					0	0	
車 両・ 運 搬 具	472,041	480,492	574,824	472,001	480,452	574,784	
				8	8	8	
工 具・器 具・ 備 品	12,792,595	13,397,717	14,204,810	12,787,432	13,388,992	14,197,477	
				7,048	15,004	12,921	
小 計	88,810,023	86,496,700	99,656,554	88,283,174	85,937,995	98,466,098	
				534,621	817,890	2,038,568	
法 第 三 百 八 十 九 条	大 臣 配 分	45,275,470	46,814,889	45,954,429	43,156,666	44,947,005	44,192,376
	知 事 配 分	5,263	4,533	3,988	5,263	4,533	3,988
	小 計	45,280,733	46,819,422	45,958,417	43,161,929	44,951,538	44,196,364
合 計		134,090,756	133,316,122	145,614,971	131,445,103	130,889,533	142,662,462
	稲 沢 市 分				131,445,103	130,889,533	142,662,462
	愛 知 県 分				0	0	0

[概要調書]

参考 法定免税点 1,500,000円

(12) 市長が価格等を決定したもののうち特例適用分の条項別内訳

区 分		決 定 価 格 (A) (千円)	特 例 率 (B)	課 税 標 準 額 (A×B) (千円)	
法 第 三 百 四 十 九 条 の 三	第 1 項	送電用資産・電気事業用	0	1/3	0
			388,817	2/3	259,211
		変電所・電気事業用	0	3/4	0
	第 3 項	ガス事業用資産	1,837	1/3	612
			154,902	2/3	103,268
	小 計		545,556	—	363,091
法 附 則 第 十 五 条	第 2 項	公共の危害防止施設等	92,338	1/6	15,390
			199,319	1/3	66,440
			689	1/2	345
	第 23 項	日本郵政公社の民営化に係る承継特例	14,387	3/5	8,632
	第 33 項	再生可能エネルギー発電設備	2,375,651	2/3	1,583,767
	旧 第 20 項	電気通信信頼性向上設備	1,084	5/6	903
	小 計		2,683,468	—	1,675,477
合 計		3,229,024	—	2,038,568	

[概要調書]

(13) 段階別納税義務者数(平成27年度 償却資産)

課税標準額による区分	納税義務者数 (人)	課税標準額 (千円)
150万円(法定免税点)未満	1,558	618,810
150万円以上 160万円未満	25	38,675
160万円以上 170万円未満	19	31,249
170万円以上 180万円未満	24	41,866
180万円以上 190万円未満	26	47,927
190万円以上 200万円未満	30	58,455
200万円以上 250万円未満	89	199,559
250万円以上 300万円未満	80	218,956
300万円以上 1千万円未満	431	2,461,012
1千万円以上 2千万円未満	185	2,632,347
2千万円以上 3千万円未満	85	2,070,923
3千万円以上 1億円未満	153	8,015,672
1億円以上	134	126,845,821
合 計	2,839	143,281,272
うち大臣配分分	18	44,192,376
うち知事配分分	2	4,345

〔概要調書〕

(14) 国有資産等所在市町村交付金(貸付資産)に関する調べ

区 分	平成25年度算定標準額 (千円)		平成26年度算定標準額 (千円)		平成27年度算定標準額 (千円)		
	国有資産	公有資産	国有資産	公有資産	国有資産	公有資産	
法 第 四 条 第 一 項	1/6の適用	0	759,257	0	759,257	0	759,257
	1/3の適用	0	0	0	0	0	0
	2/5の適用	0	1,719,496	0	1,673,902	0	1,673,902
上記以外のもの	4,717	1,763	1,714	1,751	1,729	1,751	
合 計	4,717	2,480,516	1,714	2,434,910	1,729	2,434,910	

〔概要調書〕

7 都市計画税

(1) 調定額(現年課税分)

年度	土 地		家 屋		計	
	調定額(千円)	前年比(%)	調定額(千円)	前年比(%)	調定額(千円)	前年比(%)
23	469,268	98.2	390,363	104.1	859,631	100.8
24	461,699	98.4	359,556	92.1	821,255	95.5
25	463,762	100.4	368,740	102.6	832,502	101.4
26	465,326	100.3	394,481	107.0	859,807	103.3
27	473,432	101.7	389,263	98.7	862,695	100.3

(注) 平成25年度以前は決算額、平成26年度は決算見込額、平成27年度は当初調定額

(2) 納税義務者数(平成27年度)

区 分	総 数 (人)	法定免税点未満 (人)	法定免税点以上 (人)
土 地	12,253	148	12,105
家 屋	15,394	736	14,658
実 数	19,362	663	18,699

[概要調書]

(3) 都市計画区域及び課税区域(平成27年度)

区 分	市街化区域 (千㎡)	市街化調整区域 (千㎡)	計 (千㎡)
都市計画区域の面積	8,986	70,364	79,350
課税区域の面積	6,567	0	6,567

[概要調書]

(4) 地積・床面積等(平成27年度)

区 分		地 積(千㎡) 床面積(㎡)	筆 数 (筆) 棟 数 (棟)	決 定 価 格(千 円)	課 税 標 準 額(千 円)
土 地	宅 地	5,617	19,530	275,006,007	134,228,885
	農 地	445	1,598	11,185,465	7,405,747
	そ の 他	493	1,925	24,170,709	16,398,046
	計	6,555	23,053	310,362,181	158,032,678
家 屋	木 造 家 屋	1,209,298	12,717	30,113,083	30,112,931
	木造以外の家屋	2,415,817	5,529	100,097,207	99,820,323
	計	3,625,115	18,246	130,210,290	129,933,254
合 計		—	—	440,572,471	287,965,932

〔概要調書〕

(5) 宅地等の負担調整 (平成27年度)

ア 住宅用地

(法定免税点以上のもの)

区分	納税義務者数 (人)	地積 (千㎡)	決定価格 (千円)	課税標準額 (千円)	筆数 (筆)	
小規模住宅用地	負担水準1.00以上	3,343	822	33,947,520	11,315,840	5,558
	負担水準0.95以上1.00未満	7,018	1,699	111,988,352	37,329,451	9,895
	負担水準0.90以上0.95未満	497	109	5,897,540	1,935,580	721
	負担水準0.85以上0.90未満	16	2	124,123	38,837	24
	負担水準0.80以上0.85未満	0	0	0	0	0
	負担水準0.75以上0.80未満	1	1	7,363	2,009	6
	負担水準0.70以上0.75未満	0	0	0	0	0
	負担水準0.65以上0.70未満	0	0	0	0	0
	負担水準0.60以上0.65未満	1	1	7,584	1,721	2
	負担水準0.55以上0.60未満	0	0	0	0	0
	負担水準0.50以上0.55未満	0	0	0	0	0
	負担水準0.45以上0.50未満	0	0	0	0	0
	負担水準0.40以上0.45未満	0	0	0	0	0
	負担水準0.35以上0.40未満	0	0	0	0	0
	負担水準0.30以上0.35未満	0	0	0	0	0
	負担水準0.25以上0.30未満	0	0	0	0	0
	負担水準0.20以上0.25未満	0	0	0	0	0
	負担水準0.15以上0.20未満	0	0	0	0	0
	負担水準0.10以上0.15未満	0	0	0	0	0
	負担水準0.05以上0.10未満	0	0	0	0	0
負担水準0.05未満	0	0	0	0	0	
計	10,876	2,634	151,972,482	50,623,438	16,206	
一般住宅用地	負担水準1.00以上	1,090	249	8,672,444	5,781,629	2,122
	負担水準0.95以上1.00未満	1,743	249	14,835,558	9,890,371	2,676
	負担水準0.90以上0.95未満	757	85	5,155,520	3,404,703	1,091
	負担水準0.85以上0.90未満	8	1	55,608	34,651	16
	負担水準0.80以上0.85未満	0	0	0	0	0
	負担水準0.75以上0.80未満	0	0	0	0	0
	負担水準0.70以上0.75未満	1	1	11,295	5,762	5
	負担水準0.65以上0.70未満	0	0	0	0	0
	負担水準0.60以上0.65未満	1	1	52	23	2
	負担水準0.55以上0.60未満	0	0	0	0	0
	負担水準0.50以上0.55未満	0	0	0	0	0
	負担水準0.45以上0.50未満	0	0	0	0	0
	負担水準0.40以上0.45未満	0	0	0	0	0
	負担水準0.35以上0.40未満	0	0	0	0	0
	負担水準0.30以上0.35未満	0	0	0	0	0
	負担水準0.25以上0.30未満	0	0	0	0	0
	負担水準0.20以上0.25未満	0	0	0	0	0
	負担水準0.15以上0.20未満	0	0	0	0	0
	負担水準0.10以上0.15未満	0	0	0	0	0
	負担水準0.05以上0.10未満	0	0	0	0	0
負担水準0.05未満	0	0	0	0	0	
計	3,600	586	28,730,477	19,117,139	5,912	

[続き]

区 分		納税義務者数 (人)	地積 (千㎡)	決定価格 (千円)	課税標準額 (千円)	筆数 (筆)
計	負担水準1.00以上	4,433	1,071	42,619,964	17,097,469	7,680
	負担水準0.95以上1.00未満	8,761	1,948	126,823,910	47,219,822	12,571
	負担水準0.90以上0.95未満	1,254	194	11,053,060	5,340,283	1,812
	負担水準0.85以上0.90未満	24	3	179,731	73,488	40
	負担水準0.80以上0.85未満	0	0	0	0	0
	負担水準0.75以上0.80未満	1	1	7,363	2,009	6
	負担水準0.70以上0.75未満	1	1	11,295	5,762	5
	負担水準0.65以上0.70未満	0	0	0	0	0
	負担水準0.60以上0.65未満	2	2	7,636	1,744	4
	負担水準0.55以上0.60未満	0	0	0	0	0
	負担水準0.50以上0.55未満	0	0	0	0	0
	負担水準0.45以上0.50未満	0	0	0	0	0
	負担水準0.40以上0.45未満	0	0	0	0	0
	負担水準0.35以上0.40未満	0	0	0	0	0
	負担水準0.30以上0.35未満	0	0	0	0	0
	負担水準0.25以上0.30未満	0	0	0	0	0
	負担水準0.20以上0.25未満	0	0	0	0	0
	負担水準0.15以上0.20未満	0	0	0	0	0
	負担水準0.10以上0.15未満	0	0	0	0	0
	負担水準0.05以上0.10未満	0	0	0	0	0
負担水準0.05未満	0	0	0	0	0	
計		14,476	3,220	180,702,959	69,740,577	22,118

[概要調書]

イ 非住宅用地

(法定免税点以上のもの)

区 分		納税義務者数 (人)	地積 (千㎡)	決定価格 (千円)	課税標準額 (千円)	筆数 (筆)
非住宅用地	負担水準0.70超	559	583	23,240,060	16,257,388	995
	負担水準0.65以上0.70以下	1,277	1,594	59,236,259	40,838,853	2,401
	負担水準0.60以上0.65未満	157	216	11,751,023	7,354,441	268
	負担水準0.55以上0.60未満	0	0	0	0	0
	負担水準0.50以上0.55未満	5	1	403	241	5
	負担水準0.45以上0.50未満	0	0	0	0	0
	負担水準0.40以上0.45未満	4	3	75,303	37,385	11
	負担水準0.35以上0.40未満	0	0	0	0	0
	負担水準0.30以上0.35未満	0	0	0	0	0
	負担水準0.25以上0.30未満	0	0	0	0	0
	負担水準0.20以上0.25未満	0	0	0	0	0
	負担水準0.15以上0.20未満	0	0	0	0	0
	負担水準0.10以上0.15未満	0	0	0	0	0
	負担水準0.05以上0.10未満	0	0	0	0	0
	負担水準0.05未満	0	0	0	0	0
計	2,002	2,397	94,303,048	64,488,308	3,680	

[概要調書]

ウ その他

(法定免税点以上のもの)

区 分		納税義務者数 (人)	地積 (千㎡)	決定価格 (千円)	課税標準額 (千円)	筆数 (筆)
その他	負担水準0.70超	310	118	4,014,552	2,810,186	473
	負担水準0.65以上0.70以下	658	297	17,155,223	11,769,156	1,234
	負担水準0.60以上0.65未満	113	71	2,857,425	1,747,250	184
	負担水準0.55以上0.60未満	3	2	2,657	1,594	3
	負担水準0.50以上0.55未満	0	0	0	0	0
	負担水準0.45以上0.50未満	0	0	0	0	0
	負担水準0.40以上0.45未満	15	5	140,852	69,860	31
	負担水準0.35以上0.40未満	0	0	0	0	0
	負担水準0.30以上0.35未満	0	0	0	0	0
	負担水準0.25以上0.30未満	0	0	0	0	0
	負担水準0.20以上0.25未満	0	0	0	0	0
	負担水準0.15以上0.20未満	0	0	0	0	0
	負担水準0.10以上0.15未満	0	0	0	0	0
	負担水準0.05以上0.10未満	0	0	0	0	0
	負担水準0.05未満	0	0	0	0	0
計	1,099	493	24,170,709	16,398,046	1,925	

[概要調書]

(6) 特定市街化区域農地の負担調整 (平成27年度)

(法定免税点以上のもの)

区 分		納税義務者数 (人)	地積 (千㎡)	決定価格 (千円)	課税標準額 (千円)	筆数 (筆)
23 年度 以前 参入	負担水準1.00以上	348	152	3,345,028	2,230,018	626
	負担水準0.95以上1.00未満	310	95	5,418,398	3,612,266	428
	負担水準0.90以上0.95未満	147	50	2,225,258	1,462,152	186
	負担水準0.85以上0.90未満	10	2	54,448	33,414	10
	負担水準0.80以上0.85未満	7	3	4,543	2,609	13
	負担水準0.75以上0.80未満	1	1	17,474	9,429	1
	負担水準0.70以上0.75未満	1	1	3,707	1,941	1
	負担水準0.65以上0.70未満	0	0	0	0	0
	負担水準0.60以上0.65未満	6	1	29,826	13,134	8
	負担水準0.55以上0.60未満	1	1	3,303	1,413	2
	負担水準0.50以上0.55未満	1	1	3,564	1,416	1
	負担水準0.45以上0.50未満	0	0	0	0	0
	負担水準0.40以上0.45未満	0	0	0	0	0
	負担水準0.35以上0.40未満	0	0	0	0	0
	負担水準0.30以上0.35未満	0	0	0	0	0
	負担水準0.25以上0.30未満	0	0	0	0	0
	負担水準0.20以上0.25未満	0	0	0	0	0
	負担水準0.15以上0.20未満	0	0	0	0	0
	負担水準0.10以上0.15未満	0	0	0	0	0
	負担水準0.05以上0.10未満	0	0	0	0	0
負担水準0.05未満	0	0	0	0	0	
計	832	307	11,105,549	7,367,792	1,276	
24 年度 以後 参入	負担水準1.00以上	5	2	66,244	24,283	8
	負担水準0.95以上1.00未満	0	0	0	0	0
	負担水準0.90以上0.95未満	0	0	0	0	0
	負担水準0.85以上0.90未満	0	0	0	0	0
	負担水準0.80以上0.85未満	0	0	0	0	0
	負担水準0.75以上0.80未満	0	0	0	0	0
	負担水準0.70以上0.75未満	0	0	0	0	0
	負担水準0.65以上0.70未満	0	0	0	0	0
	負担水準0.60以上0.65未満	0	0	0	0	0
	負担水準0.55以上0.60未満	0	0	0	0	0
	負担水準0.50以上0.55未満	0	0	0	0	0
	負担水準0.45以上0.50未満	0	0	0	0	0
	負担水準0.40以上0.45未満	0	0	0	0	0
	負担水準0.35以上0.40未満	0	0	0	0	0
	負担水準0.30以上0.35未満	0	0	0	0	0
	負担水準0.25以上0.30未満	0	0	0	0	0
	負担水準0.20以上0.25未満	0	0	0	0	0
	負担水準0.15以上0.20未満	0	0	0	0	0
	負担水準0.10以上0.15未満	0	0	0	0	0
	負担水準0.05以上0.10未満	0	0	0	0	0
	負担水準0.05未満	0	0	0	0	0
計	5	2	66,244	24,283	8	

区 分		納税義務者数 (人)	地積 (千㎡)	決定価格 (千円)	課税標準額 (千円)	筆数 (筆)
計	負担水準1.00以上	353	154	3,411,272	2,254,301	634
	負担水準0.95以上1.00未満	310	95	5,418,398	3,612,266	428
	負担水準0.90以上0.95未満	147	50	2,225,258	1,462,152	186
	負担水準0.85以上0.90未満	10	2	54,448	33,414	10
	負担水準0.80以上0.85未満	7	3	4,543	2,609	13
	負担水準0.75以上0.80未満	1	1	17,474	9,429	1
	負担水準0.70以上0.75未満	1	1	3,707	1,941	1
	負担水準0.65以上0.70未満	0	0	0	0	0
	負担水準0.60以上0.65未満	6	1	29,826	13,134	8
	負担水準0.55以上0.60未満	1	1	3,303	1,413	2
	負担水準0.50以上0.55未満	1	1	3,564	1,416	1
	負担水準0.45以上0.50未満	0	0	0	0	0
	負担水準0.40以上0.45未満	0	0	0	0	0
	負担水準0.35以上0.40未満	0	0	0	0	0
	負担水準0.30以上0.35未満	0	0	0	0	0
	負担水準0.25以上0.30未満	0	0	0	0	0
	負担水準0.20以上0.25未満	0	0	0	0	0
	負担水準0.15以上0.20未満	0	0	0	0	0
	負担水準0.10以上0.15未満	0	0	0	0	0
	負担水準0.05以上0.10未満	0	0	0	0	0
負担水準0.05未満	0	0	0	0	0	
計		837	309	11,171,793	7,392,075	1,284

[概要調書]

(7) 生産緑地地区の区域内の農地等(一般農地として扱うもの)(平成27年度)

(法定免税点以上のもの)

区 分		納税義務 者数(人)	地積 (千㎡)	決定価格 (千円)	課税標準額 (千円)	筆数 (筆)
田	本則による課税がなされたもの	56	51	5,415	5,415	87
	負担調整率1.025が適用されたもの	0	0	0	0	0
	計	56	51	5,415	5,415	87
畑	本則による課税がなされたもの	108	85	8,257	8,257	227
	負担調整率1.025が適用されたもの	0	0	0	0	0
	計	108	85	8,257	8,257	227
計	本則による課税がなされたもの	143	136	13,672	13,672	314
	負担調整率1.025が適用されたもの	0	0	0	0	0
	※ 合 計	143	136	13,672	13,672	314

※ 計の納税義務者数は実数

[概要調書]

8 軽自動車税

(1) 調定額

区 分		平 成 23 年 度					平 成 24 年 度				
		税率 (円)	台 数 (台)	調定額 (千円)	構成比(%)		税率 (円)	台 数 (台)	調定額 (千円)	構成比(%)	
					台数	調定				台数	調定
原 付 自 転 車	50cc以下	1,000	4,529	4,529	12.1	2.3	1,000	4,428	4,428	11.6	2.2
	50cc超90cc以下	1,200	272	326	0.7	0.2	1,200	264	317	0.7	0.1
	90cc超125cc以下	1,600	442	707	1.2	0.3	1,600	485	776	1.3	0.4
	ミニカー	2,500	68	170	0.2	0.1	2,500	70	175	0.2	0.1
	小 計	—	5,311	5,732	14.2	2.9	—	5,247	5,696	13.8	2.8
軽 自 動 車	二 輪	2,400	1,064	2,554	2.9	1.3	2,400	1,060	2,544	2.8	1.3
	三 輪	3,100	5	16	0.0	0.0	3,100	4	12	0.0	0.0
	四輪乗用営業用	5,500	0	0	0.0	0.0	5,500	0	0	0.0	0.0
	四輪乗用自家用	7,200	20,523	147,766	55.0	75.4	7,200	21,246	152,971	56.0	76.1
	四輪貨物営業用	3,000	178	534	0.5	0.3	3,000	182	546	0.5	0.3
	四輪貨物自家用	4,000	7,717	30,868	20.7	15.8	4,000	7,681	30,724	20.2	15.3
	小 計	—	29,487	181,738	79.1	92.8	—	30,173	186,797	79.5	93.0
小 型 特 殊	農耕作業用	1,600	821	1,313	2.2	0.7	1,600	836	1,338	2.2	0.7
	その他	4,700	413	1,941	1.1	1.0	4,700	406	1,908	1.1	0.9
	小 計	—	1,234	3,254	3.3	1.7	—	1,242	3,246	3.3	1.6
二輪小型自動車		4,000	1,278	5,112	3.4	2.6	4,000	1,301	5,204	3.4	2.6
合 計		—	37,310	195,836	100.0	100.0	—	37,963	200,943	100.0	100.0
前 年 比 (%)	原付自転車	—	97.2	97.9	—	—	—	98.8	99.4	—	—
	軽自動車	—	101.5	102.0	—	—	—	102.3	102.8	—	—
	小型特殊自動車	—	98.5	97.6	—	—	—	100.6	99.8	—	—
	二輪小型自動車	—	104.8	104.8	—	—	—	101.8	101.8	—	—
	計	—	100.8	101.9	—	—	—	101.8	102.6	—	—

(注) 1 平成25年度以前は決算額、平成26年度は決算見込額、平成27年度は当初調定額
2 平成27年4月1日以後に新規登録した四輪以上及び三輪の軽自動車は平成27年度から新税率が適用されるが、該当車両がないため記載していない

平成 25 年 度					平成 26 年 度					平成 27 年 度				
税率 (円)	台数 (台)	調定額 (千円)	構成比(%)		税率 (円)	台数 (台)	調定額 (千円)	構成比(%)		税率 (円)	台数 (台)	調定額 (千円)	構成比(%)	
			台数	調定				台数	調定				台数	調定
1,000	4,292	4,292	11.1	2.1	1,000	4,218	4,218	10.6	2.0	1,000	4,102	4,102	10.1	1.9
1,200	268	322	0.7	0.1	1,200	257	308	0.7	0.1	1,200	237	284	0.6	0.1
1,600	530	848	1.4	0.4	1,600	551	882	1.4	0.4	1,600	599	958	1.5	0.4
2,500	76	190	0.2	0.1	2,500	79	198	0.2	0.1	2,500	77	193	0.2	0.1
—	5,166	5,652	13.4	2.7	—	5,105	5,606	12.9	2.6	—	5,015	5,537	12.4	2.5
2,400	1,049	2,518	2.7	1.2	2,400	1,037	2,489	2.6	1.2	2,400	1,037	2,489	2.6	1.1
3,100	4	12	0.0	0.0	3,100	4	12	0.0	0.0	3,100	4	12	0.0	0.0
5,500	1	5	0.0	0.0	5,500	1	6	0.0	0.0	5,500	1	6	0.0	0.0
7,200	22,019	158,537	57.1	77.0	7,200	23,219	167,177	58.5	77.9	7,200	24,135	173,772	59.7	78.7
3,000	182	546	0.5	0.3	3,000	200	600	0.5	0.3	3,000	202	606	0.5	0.3
4,000	7,563	30,252	19.6	14.7	4,000	7,516	30,064	18.9	14.0	4,000	7,407	29,628	18.3	13.4
—	30,818	191,870	79.9	93.2	—	31,977	200,348	80.5	93.4	—	32,786	206,513	81.1	93.5
1,600	858	1,373	2.2	0.7	1,600	865	1,384	2.2	0.6	1,600	880	1,408	2.2	0.7
4,700	402	1,889	1.1	0.9	4,700	393	1,847	1.0	0.9	4,700	391	1,838	0.9	0.8
—	1,260	3,262	3.3	1.6	—	1,258	3,231	3.2	1.5	—	1,271	3,246	3.1	1.5
4,000	1,299	5,196	3.4	2.5	4,000	1,347	5,388	3.4	2.5	4,000	1,361	5,444	3.4	2.5
—	38,543	205,980	100.0	100.0	—	39,687	214,573	100.0	100.0	—	40,433	220,740	100.0	100.0
—	98.5	99.2	—	—	—	98.8	99.2	—	—	—	98.2	98.8	—	—
—	102.1	102.7	—	—	—	103.8	104.4	—	—	—	102.5	103.1	—	—
—	101.4	100.5	—	—	—	99.8	99.0	—	—	—	101.0	100.5	—	—
—	99.8	99.8	—	—	—	103.7	103.7	—	—	—	101.0	101.0	—	—
—	101.5	102.5	—	—	—	103.0	104.2	—	—	—	101.9	102.9	—	—

(2) 異動台数

区 分		平 成 22 年 度			平 成 23 年 度		
		新 規 増	廃 車 減	差 引 増 減 分	新 規 増	廃 車 減	差 引 増 減 分
原 付 自 転 車	50cc以下	800	1,004	△ 204	772	855	△ 83
	50cc超90cc以下	40	51	△ 11	36	44	△ 8
	90cc超125cc以下	121	67	54	121	78	43
	ミニカー	17	16	1	17	15	2
	小 計	978	1,138	△ 160	946	992	△ 46
軽 自 動 車	二 輪	199	231	△ 32	212	223	△ 11
	三 輪	0	0	0	1	2	△ 1
	四輪乗用営業用	0	0	0	0	0	0
	四輪乗用自家用	5,345	4,562	783	6,056	5,498	558
	四輪貨物営業用	44	49	△ 5	51	50	1
	四輪貨物自家用	1,352	1,420	△ 68	1,394	1,471	△ 77
	小 計	6,940	6,262	678	7,714	7,244	470
小 型 特 殊	農耕作業用	60	63	△ 3	72	57	15
	その他	21	37	△ 16	18	25	△ 7
	小 計	81	100	△ 19	90	82	8
二輪小型自動車		308	232	76	290	277	13
合 計		8,307	7,732	575	9,040	8,595	445
前 年 比 (%)	原付自転車	96.0	99.2	—	96.7	87.2	—
	軽自動車	98.1	95.6	—	111.2	115.7	—
	小型特殊自動車	80.2	116.3	—	111.1	82.0	—
	二輪小型自動車	121.3	88.9	—	94.2	119.4	—
	計	98.3	96.1	—	108.8	111.2	—

平成 24 年 度			平成 25 年 度			平成 26 年 度		
新規増	廃車減	差 増減 引分	新規増	廃車減	差 増減 引分	新規増	廃車減	差 増減 引分
757	886	△ 129	793	906	△ 113	833	958	△ 125
52	48	4	37	56	△ 19	57	80	△ 23
135	92	43	137	121	16	218	170	48
11	5	6	23	20	3	22	24	△ 2
955	1,031	△ 76	990	1,103	△ 113	1,130	1,232	△ 102
202	198	4	266	225	41	199	207	△ 8
0	0	0	0	0	0	0	0	0
1	0	1	0	0	0	0	0	0
6,163	5,264	899	7,040	5,890	1,150	6,703	5,852	851
75	69	6	66	58	8	56	62	△ 6
1,374	1,432	△ 58	1,506	1,554	△ 48	1,274	1,411	△ 137
7,815	6,963	852	8,878	7,727	1,151	8,232	7,532	700
79	56	23	101	95	6	85	69	16
23	27	△ 4	35	46	△ 11	27	30	△ 3
102	83	19	136	141	△ 5	112	99	13
263	236	27	242	274	△ 32	289	286	3
9,135	8,313	822	10,246	9,245	1,001	9,763	9,149	614
101.0	103.9	—	103.7	107.0	—	114.1	111.7	—
101.3	96.1	—	113.6	111.0	—	92.7	97.5	—
113.3	101.2	—	133.3	169.9	—	82.4	70.2	—
90.7	85.2	—	92.0	116.1	—	119.4	104.4	—
101.1	96.7	—	112.2	111.2	—	95.3	99.0	—

9 市たばこ税

(1) 年度別税額等

(単位：本、円、%)

年 度 項 目		平成22年度	平成23年度	平成24年度	平成25年度	平成26年度	
		国 内 産 た ば こ	旧3級品除く	本 数	136,431,404	103,371,859	111,671,766
前年比	90.9			75.8	108.0	99.3	93.7
税 額	494,765,937			477,371,244	515,700,215	577,350,677	546,980,327
前年比	100.0			96.5	108.0	112.0	94.7
旧3級品	本 数		3,045,100	5,246,160	6,372,140	7,030,920	7,344,780
	前年比		151.9	172.3	121.5	110.3	104.5
	税 額		5,785,721	11,489,091	13,954,989	17,368,489	18,325,228
	前年比		184.5	198.6	121.5	124.5	105.5
小 計	本 数		139,476,504	108,618,019	118,043,906	117,925,854	111,293,911
	前年比		91.8	77.9	108.7	99.9	94.4
	税 額		500,551,658	488,860,335	529,655,204	594,719,166	565,305,555
	前年比		100.5	97.7	108.3	112.3	95.1
外国産たばこ	本 数	71,993,598	87,945,910	75,009,048	71,743,916	70,520,192	
	前年比	93.9	122.2	85.3	95.6	98.3	
	税 額	263,701,759	406,134,202	346,391,772	373,424,031	371,077,243	
	前年比	104.3	154.0	85.3	107.8	99.4	
合 計	本 数	211,470,102	196,563,929	193,052,954	189,669,770	181,814,103	
	前年比	92.5	93.0	98.2	98.2	95.9	
	税 額	782,602,645	894,994,537	876,046,976	968,143,197	936,382,798	
	前年比	104.3	114.4	97.9	110.5	96.7	

(注) 平成22年度合計税額には、手持品課税分 18,349,228円を含む

(2) 税率の推移

年 度	税 率
昭和60年度～昭和63年度	*昭和60年4月1日から昭和61年4月30日までの売渡し分 ① 従価割/14.3% ② 従量割/1,000本につき350円 *昭和61年5月1日から平成元年3月31日までの売渡し分 ① 従価割/14.3%(1,000本につき1,000円控除) ② 従量割/1,000本につき640円
平成元年度～平成8年度	*平成元年4月1日から平成9年3月31日までの売渡し分 ① 旧3級品以外/1,000本につき1,997円 ② 旧3級品/1,000本につき948円
平成9年度～平成10年度	*平成9年4月1日から平成11年3月31日までの売渡し分 ① 旧3級品以外/1,000本につき2,434円 ② 旧3級品/1,000本につき1,155円
平成11年度～平成14年度	*平成11年4月1日から平成11年4月30日までの売渡し分 ① 旧3級品以外/1,000本につき2,434円 ② 旧3級品/1,000本につき1,155円 *平成11年5月1日から平成15年3月31日までの売渡し分 ① 旧3級品以外/1,000本につき2,668円 ② 旧3級品/1,000本につき1,266円
平成15年度～平成17年度	*平成15年4月1日から平成15年6月30日までの売渡し分 ① 旧3級品以外/1,000本につき2,668円 ② 旧3級品/1,000本につき1,266円 *平成15年7月1日から平成18年3月31日までの売渡し分 ① 旧3級品以外/1,000本につき2,977円 ② 旧3級品/1,000本につき1,412円
平成18年度～平成21年度	*平成18年4月1日から平成18年6月30日までの売渡し分 ① 旧3級品以外/1,000本につき2,977円 ② 旧3級品/1,000本につき1,412円 *平成18年7月1日から平成22年3月31日までの売渡し分 ① 旧3級品以外/1,000本につき3,298円 ② 旧3級品/1,000本につき1,564円
平成22年度～平成24年度	*平成22年4月1日から平成22年9月30日までの売渡し分 ① 旧3級品以外/1,000本につき3,298円 ② 旧3級品/1,000本につき1,564円 *平成22年10月1日から平成25年3月31日までの売渡し分 ① 旧3級品以外/1,000本につき4,618円 ② 旧3級品/1,000本につき2,190円
平成25年度～	*平成25年4月1日以後の売渡し分から ① 旧3級品以外/1,000本につき5,262円 ② 旧3級品/1,000本につき2,495円

10 国民健康保険税

(1) 平成27年度予算及び平成26年度決算見込額

(単位：千円)

歳 入				歳 出				
区 分		平成27年度 当初予算額	平成26年度 決算見込額	区 分		平成27年度 当初予算額	平成26年度 決算見込額	
国民健康 保 険 税	一 般	3,065,252	3,106,059	一 般 管 理 費	人件費	94,084	89,833	
	退 職	211,703	229,316		その他	52,783	32,724	
督 促 手 数 料		1	4	連 合 会 負 担 金		1,414	1,436	
国 庫 支 出 金	療養給付費等負担金		2,289,149	2,246,908	賦 課 徴 収 費		16,343	15,498
	高 額 医 療 費 共 同 事 業 負 担 金		81,769	73,255	運 営 協 議 会 費		505	263
	特 定 健 康 診 査 等 負 担 金		26,322	24,986	趣 旨 普 及 費		1,381	1,348
	財 政 調 整 交 付 金		338,348	380,657	療 養 給 付 費	一 般	7,592,004	7,490,952
	出 産 育 児 一 時 金 補 助 金		0	0		退 職	559,127	530,054
	高 齢 者 医 療 制 度 円 滑 運 営 事 業 費 補 助		0	0	療 養 費	一 般	135,316	130,948
	計		2,735,588	2,725,806		退 職	9,473	8,369
療養給付費等交付金		697,257	719,162	審 査 支 払 手 数 料		22,743	22,022	
前 期 高 齢 者 交 付 金		3,569,451	3,578,712	高 額 療 養 費	一 般	867,831	822,533	
県 支 出 金		711,777	711,431		退 職	110,604	84,878	
共 同 事 業 交 付 金		3,153,196	1,192,388	高 額 介 護 合 算 療 養 費	一 般	952	507	
財 産 収 入		2	609		退 職	251	319	
繰 入 金	一 般 会 計	941,285	924,045	移 送 費		2	0	
	基 金	150,000	0	出 産 育 児 一 時 金		58,800	48,830	
繰 越 金	療 養 給 付 費 等 交 付 金	1	168,008	葬 祭 費		10,800	9,450	
	そ の 他	260,000	787,814	後 期 高 齢 者 等 支 援 金 等		1,839,836	1,887,857	
諸 収 入	延 滞 金	一 般	19,988	36,720	前 期 高 齢 者 等 前 納 付 金 等		1,077	1,474
		退 職	1,086	1,629	老 人 保 健 拠 出 金		68	66
	過 料		1	0	介 護 納 付 金		694,982	793,409
	第 三 者 納 付 金	一 般	13,772	8,518	共 同 事 業 拠 出 金		3,312,270	1,290,377
		退 職	11	1,149	特 定 健 康 診 査 等 事 業 費		133,002	122,190
	返 納 金	一 般	1,683	2,425	疾 病 予 防 費		5,433	5,221
		退 職	41	61	基 金 積 立 金		2	0
雑 入		312	477	公 債 費		1	0	
				還 付 金	一 般	9,951	177,748	
					退 職	371	159	
				繰 出 金		1	17,037	
				予 備 費		1,000	0	
歳 入 合 計		15,532,407	14,194,333	歳 出 合 計		15,532,407	13,585,502	

(2) 医療給付費分調定額（現年課税分）

年度	調定額 (千円)	納税義務者数 年平均(人)	被保険者数 年平均(人)	1世帯当たり 調定額(円)	1人当たり 調定額(円)
22	2,737,092	19,970	37,569	137,060	72,855
23	2,751,551	20,120	37,450	136,757	73,473
24	2,671,331	19,979	36,757	133,707	72,675
25	2,448,812	19,804	35,992	123,652	68,038
26	2,369,409	19,569	35,042	121,080	67,616

(注) 一般と退職者の合算値

(3) 後期高齢者支援金等分調定額（現年課税分）

年度	調定額 (千円)	納税義務者数 年平均(人)	被保険者数 年平均(人)	1世帯当たり 調定額(円)	1人当たり 調定額(円)
22	676,890	19,970	37,569	33,895	18,017
23	735,299	20,120	37,450	36,546	19,634
24	714,879	19,979	36,757	35,782	19,449
25	725,665	19,804	35,992	36,642	20,162
26	711,645	19,569	35,042	36,366	20,308

(注) 一般と退職者の合算値

(4) 介護納付金分調定額（現年課税分）

年度	調定額 (千円)	納税義務者数 年平均(人)	被保険者数 年平均(人)	1世帯当たり 調定額(円)	1人当たり 調定額(円)
22	331,579	10,320	13,707	32,130	24,190
23	336,776	10,468	13,865	32,172	24,290
24	319,795	10,236	13,402	31,242	23,862
25	280,115	9,793	12,663	28,604	22,121
26	267,368	9,276	11,849	28,824	22,565

(注) 一般と退職者の合算値

(5) 全体分調定額（現年課税分）

年度	調定額 (千円)	納税義務者数 年平均(人)	被保険者数 年平均(人)	1世帯当たり 調定額(円)	1人当たり 調定額(円)
22	3,745,561	19,970	37,569	187,559	99,698
23	3,823,626	20,120	37,450	190,041	102,099
24	3,706,005	19,979	36,757	185,495	100,824
25	3,454,592	19,804	35,992	174,439	95,982
26	3,348,422	19,569	35,042	171,108	95,555

(注) 一般と退職者の合算値

11 徴 収

(1) 市税収入の推移

区 分		平成 22 年 度			平成 23 年 度		
		税 額 (千円)	構成比 (%)	前年比 (%)	税 額 (千円)	構成比 (%)	前年比 (%)
市 民 税		8,710,870	42.6	92.8	8,773,127	42.5	100.7
内 訳	個 人	7,242,942	35.4	90.0	7,188,098	34.8	99.2
	法 人	1,467,928	7.2	109.8	1,585,029	7.7	108.0
固 定 資 産 税		9,949,285	48.6	100.5	9,930,521	48.1	99.8
内 訳	純 固 定	9,909,011	48.4	100.5	9,890,747	47.9	99.8
	交 付 金	40,274	0.2	99.3	39,774	0.2	98.8
軽 自 動 車 税		190,670	0.9	103.0	194,753	0.9	102.1
市 た ば こ 税		782,603	3.8	104.3	894,995	4.3	114.4
都 市 計 画 税		848,644	4.1	102.1	859,902	4.2	101.3
合 計		20,482,071	100.0	97.3	20,653,298	100.0	100.8
内 訳	現 年 課 税 分	20,250,250	98.9	97.3	20,354,705	98.6	100.5
	滞 納 繰 越 分	231,821	1.1	98.5	298,593	1.4	128.8

国 民 健 康 保 険 税		3,601,774	100.0	101.4	3,743,395	100.0	103.9
内 訳	現 年 課 税 分	3,425,621	95.1	100.8	3,523,660	94.1	102.9
	滞 納 繰 越 分	176,153	4.9	114.0	219,735	5.9	124.7

平成 24 年 度			平成 25 年 度			平成 26 年 度		
税 額 (千円)	構成比 (%)	前年比 (%)	税 額 (千円)	構成比 (%)	前年比 (%)	税 額 (千円)	構成比 (%)	前年比 (%)
9,266,414	44.8	105.6	9,219,061	44.4	99.5	9,582,363	44.9	103.9
7,488,652	36.2	104.2	7,576,699	36.5	101.2	7,668,340	35.9	101.2
1,777,762	8.6	112.2	1,642,362	7.9	92.4	1,914,023	9.0	116.5
9,505,451	46.0	95.7	9,524,946	45.9	100.2	9,730,911	45.7	102.2
9,465,684	45.8	95.7	9,483,234	45.7	100.2	9,689,880	45.5	102.2
39,767	0.2	100.0	41,712	0.2	104.9	41,031	0.2	98.4
200,145	1.0	102.8	204,984	1.0	102.4	212,900	1.0	103.9
876,047	4.2	97.9	968,143	4.7	110.5	936,383	4.4	96.7
825,166	4.0	96.0	833,513	4.0	101.0	859,913	4.0	103.2
20,673,223	100.0	100.1	20,750,647	100.0	100.4	21,322,470	100.0	102.8
20,345,912	98.4	100.0	20,479,559	98.7	100.7	21,095,140	98.9	103.0
327,311	1.6	109.6	271,088	1.3	82.8	227,330	1.1	83.9

3,709,969	100.0	99.1	3,471,192	100.0	93.6	3,335,376	100.0	96.1
3,446,220	92.9	97.8	3,221,329	92.8	93.5	3,128,900	93.8	97.1
263,749	7.1	120.0	249,863	7.2	94.7	206,476	6.2	82.6

(注) 1 平成25年度以前は決算額、平成26年度は決算見込額
2 交付金は国有資産等所在市町村交付金

(2) 収納率の推移

(単位：%)

区 分		平成22年度	平成23年度	平成24年度	平成25年度	平成26年度
個人市民税	現年課税分	97.7	98.0	98.2	98.4	98.5
	滞納繰越分	15.3	19.5	20.7	20.5	21.1
	小 計	90.1	90.8	91.6	92.3	93.3
法人市民税	現年課税分	99.8	99.7	99.5	99.9	99.8
	滞納繰越分	9.7	15.1	12.9	21.4	18.5
	小 計	98.6	98.7	98.7	99.0	99.1
市 民 税 合 計		91.4	92.1	92.8	93.5	94.4
純固定資産税	現年課税分	98.6	98.7	98.8	99.0	99.1
	滞納繰越分	18.1	24.3	30.0	25.6	22.5
	小 計	94.2	94.6	95.0	95.4	95.8
交 付 金		100.0	100.0	100.0	100.0	100.0
固 定 資 産 税 合 計		94.2	94.7	95.0	95.5	95.8
軽自動車税	現年課税分	97.6	97.9	98.0	98.1	98.1
	滞納繰越分	20.8	21.0	22.7	20.4	18.6
	小 計	92.3	92.5	92.9	93.2	93.4
市 た ば こ 税		100.0	100.0	100.0	100.0	100.0
都市計画税	現年課税分	98.5	98.7	98.8	98.8	99.0
	滞納繰越分	18.1	24.3	30.0	25.6	22.5
	小 計	94.2	94.7	95.0	95.3	95.7
合 計		93.2	93.8	94.2	94.7	95.3
内 訳	現年課税分	98.4	98.6	98.7	98.9	98.9
	滞納繰越分	16.5	21.6	24.8	22.7	21.7
国民健康 保 険 税	現年課税分	91.5	92.2	93.0	93.2	93.4
	滞納繰越分	11.2	14.0	17.6	18.5	17.7
	合 計	67.7	69.4	71.3	72.3	73.8

(注) 交付金は国有資産等所在市町村交付金

(3) 前納報奨金の推移

税目	年 度	調 定 (A)		納期前納付 (B)		(B / A)×100		前納報奨金	
		件数 (件)	税 額 (千円)	件数 (件)	年 税 額 (千円)	件数 (%)	税 額 (%)	件数 (件)	金 額 (千円)
固 都 定 市 資 計 産 画 税 税	22	56,476	10,843,865	33,968	5,312,395	60.1	49.0	33,968	56,148
	23	57,206	10,744,627	34,737	5,250,406	60.7	48.9	34,737	56,720
	24	57,860	10,236,231	35,063	5,027,004	60.6	49.1	35,063	54,460
	25	53,437	10,290,645	33,733	5,129,334	63.1	49.8	33,733	55,831
	26	54,048	10,545,550	34,525	5,288,077	63.9	50.1	34,525	57,848

(4) 滞納繰越明細（当初調定額の推移）

区分 年度	市 県 民 税 （ 普 通 徴 収 ）		市 県 民 税 （ 特 別 徴 収 ）		法 人 市 民 税	
	件数(件)	税 額 (円)	件数(件)	税 額 (円)	件数(件)	税 額 (円)
43～55	4	27,720				
56						
57						
58						
59	4	99,868				
60	4	155,840				
61	2	86,730				
62	4	55,720				
63	4	140,300				
元	10	677,542				
2	14	591,422				
3	13	1,824,100				
4	18	4,293,950				
5	15	5,978,869				
6	19	3,814,267				
7	20	1,124,500				
8	40	5,838,700				
9	56	3,001,400				
10	40	1,773,600				
11	83	2,244,721				
12	85	2,764,621				
13	100	4,418,578				
14	147	7,106,023	2	237,600		
15	203	5,414,200				
16	301	10,466,230	8	45,850	4	1,203,500
17	575	19,323,676	14	244,200	4	173,661
18	910	22,434,482	12	101,700	6	218,800
19	1,400	51,846,182	25	484,004	10	1,429,486
20	3,744	136,394,740	81	1,323,178	19	1,496,009
21	4,870	154,708,752	108	2,465,154	32	2,681,700
22	3,632	114,026,949	143	2,833,744	22	1,391,700
23	4,156	115,601,203	230	4,449,850	33	1,888,300
24	5,101	155,632,724	242	4,600,685	57	3,180,500
25	6,279	192,567,706	381	7,206,200	74	4,061,803
26	6,079	187,634,836	342	6,828,649	69	3,743,800

(注) 平成25年度より、件数の集計単位を従来の1件=1人から1件=1納期分としています

固定資産税 都市計画税		軽自動車税		合計		国民健康保険税	
件数(件)	税額(円)	件数(件)	税額(円)	件数(件)	税額(円)	件数(件)	税額(円)
20	234,840			24	262,560		
4	63,560			4	63,560		
4	69,700			4	69,700	1	2,280
2	5,800			2	5,800	4	37,220
4	15,400			8	115,268	1	4,960
3	11,400			7	167,240	2	92,460
4	15,310			6	102,040	4	188,880
1	3,800			5	59,520	6	202,280
4	13,800			8	154,100	6	400,000
4	13,800			14	691,342	6	167,600
4	13,800			18	605,222	27	1,684,400
8	93,400			21	1,917,500	20	703,600
8	105,400			26	4,399,350	27	684,239
7	102,400			22	6,081,269	66	1,461,296
16	486,800			35	4,301,067	60	1,316,050
29	1,764,000			49	2,888,500	91	2,137,823
35	2,320,826			75	8,159,526	119	3,585,635
53	2,395,804			109	5,397,204	158	5,477,596
79	3,646,330	2	5,200	121	5,425,130	188	7,131,800
95	4,772,150	3	8,400	181	7,025,271	258	9,647,820
134	4,476,400	6	22,600	225	7,263,621	353	12,293,321
191	6,245,732	9	35,650	300	10,699,960	448	17,401,865
277	9,039,175	7	31,400	433	16,414,198	627	22,787,431
346	9,833,783	14	65,800	563	15,313,783	1,109	21,009,106
432	13,400,020	21	87,300	766	25,202,900	1,467	29,325,348
509	16,330,279	53	216,801	1,155	36,288,617	2,156	42,931,883
611	18,505,422	84	410,243	1,623	41,670,647	2,776	54,574,982
784	24,004,636	102	438,550	2,321	78,202,858	3,783	76,112,807
1,119	32,284,425	351	1,557,024	5,314	173,055,376	8,375	144,080,030
1,341	47,392,075	402	1,749,124	6,753	208,996,805	8,941	157,170,711
1,548	51,708,639	420	1,783,876	5,765	171,744,908	8,547	147,572,006
1,989	58,797,270	485	2,010,929	6,893	182,747,552	9,255	153,006,817
2,647	78,662,537	656	2,749,408	8,703	244,825,854	11,108	185,064,520
3,631	107,602,890	873	3,855,200	11,238	315,293,799	13,556	235,314,279
3,406	101,061,333	953	4,196,500	10,849	303,465,118	12,679	221,965,978

(5) 督促・催告

ア 定期督促の明細(平成26年度)

区分		調 定 (A)		左のうち督促状の発送(B)		(B/A)×100	
		件 数 (件)	税 額 (円)	件 数 (件)	税 額 (円)	件 数 (%)	税 額 (%)
市 普 県 通 民 徴 税 収)	1 期	23,324	787,975,700	4,083	111,542,383	17.5	14.2
	2 期	20,002	758,323,800	4,151	125,023,000	20.8	16.5
	3 期	19,637	765,128,100	3,988	122,265,350	20.3	16.0
	4 期	20,133	806,367,700	4,257	140,350,450	21.1	17.4
	随 時	1,101	51,071,350	270	17,514,500	24.5	34.3
	小 計	84,197	3,168,866,650	16,749	516,695,683	19.9	16.3
市県民税(特徴)		117,571	8,943,229,800	1,897	47,089,600	1.6	0.5
法人市民税		5,708	1,914,548,100	152	20,982,500	2.7	1.1
固 定 都 資 市 産 計 税 画 ・ 税	1 期	54,025	2,714,936,300	3,599	109,541,800	6.7	4.0
	2 期	53,521	2,610,334,400	3,094	91,279,600	5.8	3.5
	3 期	53,521	2,609,966,000	2,912	84,881,700	5.4	3.3
	4 期	53,520	2,609,674,700	3,049	89,612,600	5.7	3.4
	随 時	14	639,000	0	0	0.0	0.0
	小 計	214,601	10,545,550,400	12,654	375,315,700	5.9	3.6
軽 自 動 車 税	全 期	39,607	214,213,700	4,090	21,291,700	10.3	9.9
	随 時	80	358,400	57	288,200	71.3	80.4
	小 計	39,687	214,572,100	4,147	21,579,900	10.4	10.1
国 民 健 康 保 険 税	1 期	15,996	283,745,200	2,552	40,697,100	16.0	14.3
	2 期	15,700	277,044,500	2,684	44,921,088	17.1	16.2
	3 期	16,453	305,999,600	2,864	45,806,500	17.4	15.0
	4 期	16,270	299,620,900	2,769	45,461,241	17.0	15.2
	5 期	16,329	305,151,000	2,838	48,017,800	17.4	15.7
	6 期	15,298	294,667,900	2,630	44,521,500	17.2	15.1
	7 期	15,286	296,295,300	2,690	46,655,300	17.6	15.7
	8 期	15,234	295,871,000	2,743	48,553,100	18.0	16.4
	9 期	15,108	296,701,300	2,663	49,391,800	17.6	16.6
	10 期	15,004	301,397,900	2,510	49,933,405	16.7	16.6
	随 時	1,179	37,973,900	342	17,440,300	29.0	45.9
	小 計	157,857	2,994,468,500	27,285	481,399,134	17.3	16.1
合 計		619,621	27,781,235,550	62,884	1,463,062,517	10.1	5.3

イ 督促状発送件数の推移

(単位：件)

区 分		平成22年度	平成23年度	平成24年度	平成25年度	平成26年度
市 県 民 税	普通徴収	16,396	17,575	17,167	16,898	16,445
	特別徴収	1,801	1,637	1,699	1,868	1,857
法 人 市 民 税		153	141	163	97	140
固 定 資 産 税 都 市 計 画 税		13,444	13,949	13,844	12,473	12,387
軽 自 動 車 税		4,338	4,187	3,963	4,062	4,072
国 民 健 康 保 険 税		32,937	33,746	29,835	28,183	26,802
合 計		69,069	71,235	66,671	63,581	61,703
前 年 比 (%)		94.2	103.1	93.6	95.4	97.0

ウ 催告書発送件数(平成26年度)

区 分		市 内 (件)	市 外 (件)	合 計 (件)	未 納 額 (円)
第 1 回	26 . 4 . 26	4,834	639	5,473	120,729,808
第 2 回	26 . 6 . 24	4,269	1,550	5,819	1,152,811,227
第 3 回	26 . 9 . 26	2,129	312	2,441	47,485,250
第 4 回	26 . 10 . 25	2,536	356	2,892	63,725,750
第 5 回	26 . 11 . 25	4,751	1,706	6,457	1,206,664,844
第 6 回	27 . 1 . 21	2,503	433	2,936	64,878,850
第 7 回	27 . 2 . 25	4,709	1,621	6,330	1,246,996,004
合 計		25,731	6,617	32,348	—

(6) 税外収入

ア 年度別推移

(単位：千円)

区 分	平成22年度	平成23年度	平成24年度	平成25年度	平成26年度
延 滞 金	23,556	42,273	62,273	86,508	82,952
督 促 手 数 料	17	11	23	12	6
県民税徴収事務委託金	233,859	218,161	214,377	218,143	223,899
税 務 証 明 手 数 料	6,562	6,142	6,837	7,219	7,663
土地改良区賦課金徴収事務費収入	577	572	570	564	563
合 計	264,571	267,159	284,080	312,446	315,083

イ 土地改良区賦課金徴収事務費収入(平成26年度)

(単位：円)

区 分	福田悪水土地改良区
受 託 事 務 手 数 料	540,108
口 座 振 替 経 費 分 担 金	1,245
口 座 振 替 事 務 経 費	19,183
転 出 ・ 死 亡 者 リ ス ト	2,000
合 計	562,536

ウ 県民税徴収事務委託金（平成26年度決算見込額）

法 第 47 条 第 1 項 の 規 定 に よ る 区 分		人 数 又 は 金 額	政 令 で 定 め る 金 額 若 し く は 率 ・ 按 分 率	交 付 を 受 く べ き 金 額	備 考	
平 成 18 年 度 決 定 分 前	払 込 金 額	6,155,905円	7/100	430,912円		
	還 付 ・ 充 当 金 額	23,600円	39.87%	9,409円		
	還 付 加 算 金 額	5,800円		2,311円		
平 成 19 年 度 以 降 賦 課 決 定 分	納 税 義 務 者 数	8月 ① 69,117人	④ 3,000円	A 69,117,000円	①×④×1/3	
		12月 ② 69,325人		B 69,325,000円	②×④×1/3	
		4月 ③ 69,376人		69,686,000円	③×④-(A+B)	
	還 付 ・ 充 当 金 額	17,690,502円	39.87%	7,053,202円		
		4,760,400円	39.88%	1,898,447円		
	還 付 加 算 金 額	1,141,700円	39.87%	455,195円		
		244,700円	39.88%	97,586円		
	配 当 割 ・ 株 式 等 譲 渡 所 得 割 控 除 不 足 額 に 相 当 す る 金 額	14,560,998円	40.00%	5,824,397円		
	前 回 報 告 時 以 前 の 錯 誤 ・ 交 付 過 不 足 額				0円	
	合 計				223,899,459円	

(7) 過誤納金還付

区 分			平成 25 年 度		平成 26 年 度		前 年 比	
			件 数 (件)	税 額 (円)	件 数 (件)	税 額 (円)	件 数 (%)	税 額 (%)
歳 入 還 付	市 県 民 税	普通徴収	343	6,954,794	322	7,979,986	93.9	114.7
		特別徴収	2,190	27,961,550	2,374	25,948,802	108.4	92.8
	法 人 市 民 税		153	15,308,704	188	22,569,150	122.9	147.4
	固 定 資 産 税 都 市 計 画 税		246	6,966,985	242	11,390,467	98.4	163.5
	交 付 金		0	0	0	0	0	0
	軽 自 動 車 税		68	314,000	42	225,900	61.8	71.9
	国 民 健 康 保 険 税		3,421	50,703,059	2,906	46,255,367	84.9	91.2
	市 た ば こ 税		0	0	0	0	0	0
	小 計		6,421	108,209,092	6,074	114,369,672	94.6	105.7
歳 出 還 付			1,408 (320)	62,924,011 (7,259,343)	1,842 (330)	68,635,701 (9,692,788)	130.8 (103.1)	109.1 (133.5)
合 計			7,829	171,133,103	7,916	183,005,373	101.1	106.9

- (注) 1 ()数値は、国保税分
2 平成26年度は決算見込額
3 交付金は国有資産等所在市町村交付金

(8) 執行停止税額

ア 年度別推移

区 分		平成22年度	平成23年度	平成24年度	平成25年度	平成26年度
市 県 民 税 (普通徴収)	件数(件)	1,303	1,076	833	676	334
	税額(円)	106,387,063	105,838,922	74,193,466	74,403,583	28,169,144
市 県 民 税 (特別徴収)	件数(件)	55	22	2	8	19
	税額(円)	5,115,690	558,697	226,646	807,105	1,015,033
法 人 市 民 税	件数(件)	30	20	21	1	8
	税額(円)	2,415,937	1,938,303	952,418	122,427	126,300
固 定 資 産 税 都 市 計 画 税	件数(件)	315	205	166	118	74
	税額(円)	25,532,272	11,759,972	15,503,128	17,123,131	4,788,130
軽自動車税	件数(件)	341	306	238	172	84
	税額(円)	1,833,445	2,728,881	1,015,338	973,704	426,888
国民健康保険税	件数(件)	1,914	1,695	1,274	944	523
	税額(円)	177,455,707	144,876,245	124,578,959	107,021,961	51,161,976
合 計	件数(件)	3,958	3,324	2,534	1,919	1,042
	税額(円)	318,740,114	267,701,020	216,469,955	200,451,911	85,687,471

イ 執行停止事由明細(平成26年度)

区 分	実 人 数 (人)	税 額 (円)
無 財 産	6	3,242,094
行 方 ・ 所 在 不 明	29	9,107,270
本 人 死 亡	10	3,475,500
生 活 困 窮 ・ 事 業 不 振	223	59,159,129
外 国 へ 転 出	67	9,459,719
倒 産 ・ 破 産	22	1,243,759
そ の 他	0	0
合 計	357	85,687,471

(9) 不納欠損

区 分		平成22年度	平成23年度	平成24年度	平成25年度	平成26年度
個人市民税	件数(件)	871	877	930	1,162	1,256
	税額(円)	33,828,433	36,156,484	47,971,092	76,104,283	61,744,058
法人市民税	件数(件)	30	31	26	8	17
	税額(円)	2,201,737	2,450,703	1,202,418	502,427	962,200
固定資産税	件数(件)	336	247	241	182	270
	税額(円)	47,671,683	16,559,580	15,461,937	25,327,708	20,108,141
都市計画税	件数(件)	(336)	(247)	(241)	(182)	(270)
	税額(円)	4,016,144	1,420,420	1,331,738	2,208,395	1,808,088
軽自動車税	件数(件)	333	291	306	310	298
	税額(円)	1,344,850	1,217,542	1,296,076	1,538,825	1,353,306
国民健康保険税	件数(件)	1,957	1,802	1,792	1,652	1,854
	税額(円)	133,081,013	124,024,128	135,128,091	156,309,033	123,513,245
合 計	件数(件)	3,527	3,248	3,295	3,314	3,695
	税額(円)	222,143,860	181,828,857	202,391,352	261,990,671	209,489,038
1件当たり欠損額	税額(円)	62,984	55,982	61,424	79,056	56,695

(注) ()内は、固定資産税の件数再掲

(10) 滞納処分(差押・公売・交付要求)

区 分		平成22年度	平成23年度	平成24年度	平成25年度	平成26年度	
差	不 動 産	実人数(人)	116	133	177	120	135
		税額(円)	184,241,907	152,294,134	236,617,921	148,035,322	199,298,028
押	債 権	実人数(人)	491	982	1,142	555	415
		税額(円)	237,937,151	429,522,660	660,941,158	570,654,062	1,043,341,873
押	合 計	実人数(人)	607	1,115	1,319	675	550
		税額(円)	422,179,058	581,816,794	897,559,079	718,689,384	1,242,639,901
公 売	件数(件)	5	5	6	5	7	
	金額(円)	6,705,932	17,680,166	60,898,410	28,251,361	25,167,796	
交 付 要 求	件数(件)	130	100	122	124	91	
	金額(円)	72,381,952	80,629,766	58,666,656	62,236,979	51,855,824	

12 口座振替

(1) 制度のあらまし

ア 対象者

稲沢市に納税義務のある方

(ただし、法人市民税、特別徴収市県民税については口座振替できません。)

イ 対象税目等

市県民税(普通徴収分)、固定資産税・都市計画税、軽自動車税、国民健康保険税、市営住宅家賃(祖父江町住宅を除く。)、駐車場代、保育園運営費負担金(保育料、延長保育料、保育園主食代)、放課後児童クラブ利用料、後期高齢者医療保険料、介護保険料、祖父江霊園維持管理料、福田悪水土地改良区賦課金

ウ 取扱金融機関と指定口座

国内に所在する指定金融機関・収納代理金融機関等の各店で取り扱いを行う。

口座振替用に指定できる口座は、普通預金、当座預金、納税準備預金、通常貯金とする。

平成17年度から税目等の選択及び一人複数口座が可能。

エ 申し込み手続きと適用時期

市税等口座振替依頼書を取扱金融機関等へ提出する。取扱金融機関等が承諾後、口座振替依頼書(稲沢市保管用)を市へ送付する。

また、依頼内容を変更及び廃止する場合は、所定の依頼書を提出する。

口座振替の開始は、稲沢市が上記書類を受領した日の翌月分の納期限日から適用する。

オ 振替日

各税目等の納期限の日とする。

カ 事務順序

(ア) 書類の受付、送付

金融機関等の受付分は、印鑑等照合後、随時市へ送付する。

市の受付分は、随時該当金融機関等へ回送し、金融機関等は前段と同様の処理をする。

(イ) 口座振替用納付(納入)書の送付

振替日の5営業日前までに、口座振替データを該当金融機関等へ送付する。

(ウ) 口座振替用納付(納入)済書の返送

金融機関等は、振替日の翌日から起算して2営業日以内に振替結果を記録したデータを市へ送付する。

(2) 口座振替加入状況

区 分		平成 26 年 度					
		対象納税者数(件)	対前年(件)	加入者数(件)	対前年(件)	加入率(%)	対前年(%)
市 税	市 県 民 税(普徴)	29,597	△ 1,030	14,045	△ 431	47.5	0.2
	固 定 資 産 税 都 市 計 画 税	54,048	611	32,120	△ 162	59.4	△ 1.0
	軽 自 動 車 税	35,485	651	9,102	△ 396	25.7	△ 1.6
	国 民 健 康 保 険 税	16,832	△ 340	9,177	△ 226	54.5	△ 0.2
	小 計	135,962	△ 108	64,444	△ 1,215	47.4	△ 0.9
料 金 等	市 営 住 宅 家 賃	375	△ 1	232	△ 5	61.9	△ 1.2
	保 育 料	4,941	1,062	4,686	1,117	94.8	2.8
	児 童 ク ラ ブ 利 用 料	1,060	106	958	117	90.4	2.2
	後 期 高 齢 者 医 療 保 険 料	4,228	199	2,755	△ 24	65.2	△ 3.8
	介 護 保 険 料	3,319	256	500	△ 11	15.1	△ 1.6
	霊 園 維 持 管 理 料	2,827	6	1,803	11	63.8	0.3
	小 計	16,750	1,628	10,934	1,205	65.3	0.9
合 計		152,712	1,520	75,378	△ 10	49.4	△ 0.5

区 分		平成 27 年 度					
		対象納税者数(件)	対前年(件)	加入者数(件)	対前年(件)	加入率(%)	対前年(%)
市 税	市 県 民 税(普徴)	28,229	△ 1,368	13,709	△ 336	48.6	1.1
	固 定 資 産 税 都 市 計 画 税	54,429	381	32,061	△ 59	58.9	△ 0.5
	軽 自 動 車 税	36,374	889	8,849	△ 253	24.3	△ 1.4
	国 民 健 康 保 険 税	16,307	△ 525	8,918	△ 259	54.7	0.2
	小 計	135,339	△ 623	63,537	△ 907	46.9	△ 0.5
料 金 等	市 営 住 宅 家 賃	376	1	234	2	62.2	0.3
	保 育 料	3,974	△ 967	3,794	△ 892	95.5	0.7
	児 童 ク ラ ブ 利 用 料	1,204	144	1,083	125	90.0	△ 0.4
	後 期 高 齢 者 医 療 保 険 料	4,486	258	3,028	273	67.5	2.3
	介 護 保 険 料	3,155	△ 164	783	283	24.8	9.7
	霊 園 維 持 管 理 料	2,801	△ 26	1,790	△ 13	63.9	0.1
	小 計	15,996	△ 754	10,712	△ 222	67.0	1.7
合 計		151,335	△ 1,377	74,249	△ 1,129	49.1	△ 0.3

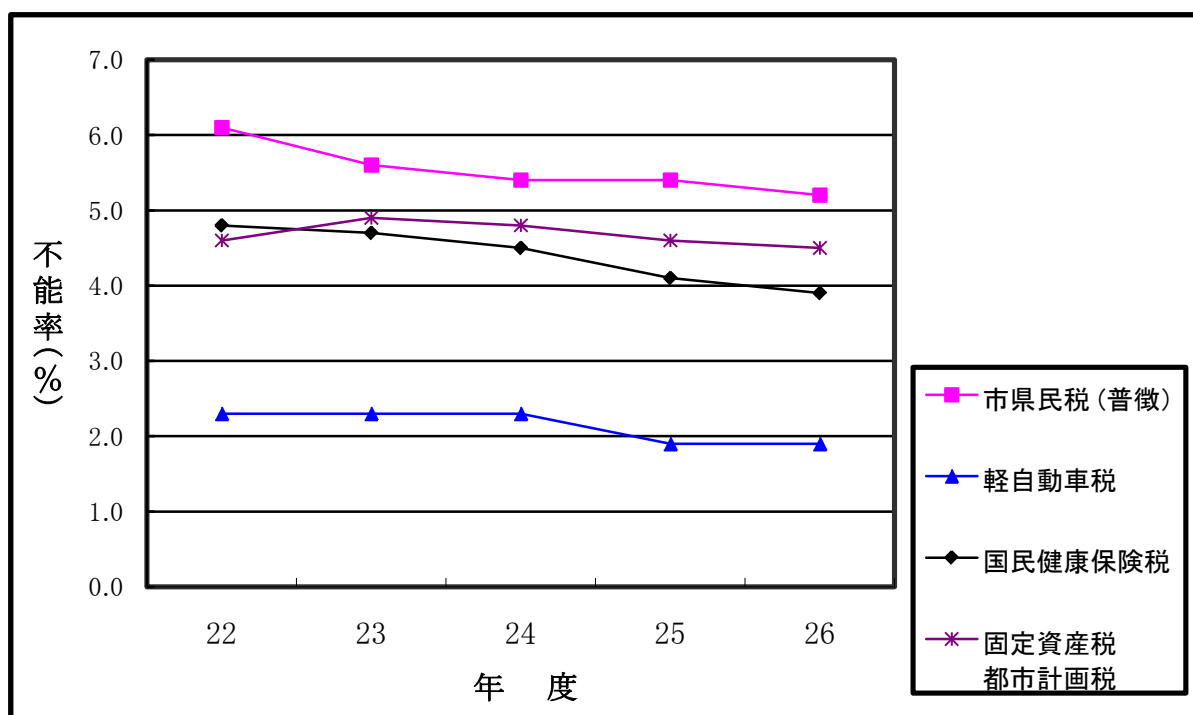
(3) 振替項目別口座振替結果（平成26年度）

区 分		振 替 依 頼		振 替 済		振 替 率	
		件数(件)	金 額(円)	件数(件)	金 額(円)	件数(%)	金額(%)
市 県 民 税 (普 通 徴 収)		21,582	1,389,939,024	20,412	1,297,894,124	94.6	93.4
固 定 資 産 税 ・ 都 市 計 画 税		68,249	4,550,758,530	64,976	4,381,035,070	95.2	96.3
軽 自 動 車 税		12,926	66,222,300	12,655	64,761,100	97.9	97.8
国 民 健 康 保 険 税		88,081	1,785,314,900	84,520	1,702,514,300	96.0	95.4
小 計		190,838	7,792,234,754	182,563	7,446,204,594	95.7	95.6
市 営 住 宅 家 賃		2,822	47,743,500	2,718	46,029,700	96.3	96.4
保 育 料		35,866	726,403,700	34,545	704,165,970	96.3	96.9
児 童 ク ラ ブ 利 用 料		10,868	43,472,000	10,578	42,312,000	97.3	97.3
後 期 高 齢 者 医 療 保 険 料		22,862	389,339,200	22,630	385,568,100	99.0	99.0
介 護 保 険 料		5,083	34,083,800	4,920	33,084,600	96.8	97.1
霊 園 維 持 管 理 料		1,801	5,347,000	1,767	5,248,000	98.1	98.1
土 地 改 良 区 賦 課 金	福 田 悪 水	1,829	10,561,600	1,781	10,255,500	97.4	97.1
	祖 父 江 町	1,502	6,933,970	1,432	6,547,360	95.3	94.4
	平 和	1,090	2,568,130	1,056	2,503,880	96.9	97.5
小 計		83,723	1,266,452,900	81,427	1,235,715,110	97.3	97.6
合 計		274,561	9,058,687,654	263,990	8,681,919,704	96.1	95.8

(4) 口座振替不能(残高不足)状況(平成26年度)

区 分	振 替 依 頼		振 替 不 能 (残 高 不 足)		不 能 率	
	件数(件)	金 額 (円)	件数(件)	金 額 (円)	件数(%)	金額(%)
市 県 民 税 (普 通 徴 収)	21,582	1,389,939,024	1,133	89,137,200	5.2	6.4
固 定 資 産 税 ・ 都 市 計 画 税	68,249	4,550,758,530	3,060	153,597,240	4.5	3.4
軽 自 動 車 税	12,926	66,222,300	246	1,348,000	1.9	2.0
国 民 健 康 保 険 税	88,081	1,785,314,900	3,447	80,824,200	3.9	4.5
合 計	190,838	7,792,234,754	7,886	324,906,640	4.1	4.2

〔口座振替不能率(件数) 図表〕



13 市税等の納期（平成27年度）

納 期 月	税 目 等	納 期 限 日
4 月	市県民税〔特別徴収〕（3月分）	4月10日（金）
	固定資産税・都市計画税（前納、1期分） 国民健康保険税（1期分）	4月30日（木）
5 月	市県民税〔特別徴収〕（4月分）	5月11日（月）
	軽自動車税 国民健康保険税（2期分）	6月1日（月）
6 月	市県民税〔特別徴収〕（5月分）	6月10日（水）
	市県民税〔普通徴収〕（前納、1期分）	6月30日（火）
7 月	市県民税〔特別徴収〕（6月分）	7月10日（金）
	固定資産税・都市計画税（2期分） 国民健康保険税（3期分）	7月31日（金）
8 月	市県民税〔特別徴収〕（7月分）	8月10日（月）
	市県民税〔普通徴収〕（2期分） 国民健康保険税（4期分）	8月31日（月）
9 月	市県民税〔特別徴収〕（8月分）	9月10日（木）
	国民健康保険税（5期分）	9月30日（水）
10 月	市県民税〔特別徴収〕（9月分）	10月13日（火）
	市県民税〔普通徴収〕（3期分） 国民健康保険税（6期分）	11月2日（月）
11 月	市県民税〔特別徴収〕（10月分）	11月10日（火）
	国民健康保険税（7期分）	11月30日（月）
12 月	市県民税〔特別徴収〕（11月分）	12月10日（木）
	固定資産税・都市計画税（3期分） 国民健康保険税（8期分）	12月25日（金）
1 月	市県民税〔特別徴収〕（12月分）	1月12日（火）
	市県民税〔普通徴収〕（4期分） 国民健康保険税（9期分）	2月1日（月）
2 月	市県民税〔特別徴収〕（1月分）	2月10日（水）
	固定資産税・都市計画税（4期分） 国民健康保険税（10期分）	2月29日（月）
3 月	市県民税〔特別徴収〕（2月分）	3月10日（木）

14 県下38市の市税収納率（平成26年度）

区分 市名	市の概要	市の税			
	人口 住民基本台帳（人）	調定額 （千円）	収入済額 （千円）	収納率 （%）	前年度 （%）
名古屋	2,190,519	508,165,729	503,508,113	99.1	98.7
豊橋	365,786	68,243,309	63,723,895	93.4	92.8
岡崎	370,677	69,361,018	66,590,377	96.0	95.3
一宮	381,814	51,259,182	48,618,274	94.8	93.9
瀬戸	128,426	19,266,629	18,083,320	93.9	92.7
半田	116,763	23,087,163	22,222,657	96.3	95.2
春日井	304,037	53,087,112	50,213,063	94.6	94.0
豊川	180,327	29,785,560	28,483,460	95.6	95.0
津島	64,199	9,347,474	8,640,801	92.4	91.8
碧南	69,166	18,688,518	18,369,111	98.3	97.3
刈谷	143,989	38,091,687	37,419,218	98.2	97.7
豊田	409,070	121,657,985	119,500,666	98.2	97.1
安城	178,375	40,551,607	39,190,640	96.6	95.9
西尾	164,120	32,013,249	30,535,991	95.4	94.5
蒲郡	79,690	14,621,637	13,610,244	93.1	92.5
犬山	73,460	12,052,011	11,626,551	96.5	95.8
常滑	56,508	11,876,231	11,491,675	96.8	96.2
江南	99,967	13,686,432	12,491,894	91.3	90.1
小牧	146,489	34,651,316	33,009,793	95.3	94.4
稲沢	136,070	22,368,943	21,322,472	95.3	94.7
新城	49,053	7,938,288	7,597,344	95.7	95.4
東海	110,998	29,607,881	28,540,726	96.4	95.9
大府	86,520	17,482,484	17,060,812	97.6	96.8
知多	84,407	15,618,485	15,082,328	96.6	96.0
知立	66,654	12,160,696	11,704,397	96.2	96.2
尾張旭	81,119	13,044,032	12,546,994	96.2	95.6
高浜	43,914	9,270,845	8,749,318	94.4	93.5
岩倉	45,490	6,770,605	6,399,827	94.5	93.9
豊明	66,396	10,938,243	10,514,580	96.1	95.7
日進	84,830	15,203,756	14,683,290	96.6	95.9
田原	64,015	19,401,613	18,964,121	97.7	97.1
愛西	65,018	7,956,430	7,345,754	92.3	91.8
清須	65,003	12,566,802	11,851,862	94.3	93.6
北名古屋	82,034	14,450,012	13,751,471	95.2	94.4
弥富	43,373	8,191,108	7,886,589	96.3	95.5
みよし	58,088	17,616,044	17,246,298	97.9	97.0
あま	86,700	11,458,282	10,548,309	92.1	91.3
長久手	52,066	10,635,365	10,253,967	96.4	96.1

(江南市調)
(人口については平成26年1月1日現在)

左 の 内 訳				滞 納 繰 越 分			
現 年 課 税 分	滞 納 繰 越 分	滞 納 繰 越 分	滞 納 繰 越 分	滞 納 繰 越 分	滞 納 繰 越 分	滞 納 繰 越 分	滞 納 繰 越 分
調 定 額 (千円)	収 入 済 額 (千円)	収 納 率 (%)	前 年 度 (%)	調 定 額 (千円)	収 入 済 額 (千円)	収 納 率 (%)	前 年 度 (%)
503,403,380	501,481,328	99.6	99.5	4,762,349	2,026,785	42.6	38.7
63,799,376	62,909,892	98.6	98.5	4,443,933	814,003	18.3	16.2
66,479,982	65,814,211	99.0	98.9	2,881,036	776,166	26.9	26.6
48,451,355	47,851,556	98.8	98.6	2,807,827	766,718	27.3	24.5
17,955,181	17,724,362	98.7	98.5	1,311,448	358,958	27.4	27.0
22,023,477	21,897,448	99.4	99.3	1,063,686	325,209	30.6	33.1
50,331,109	49,731,055	98.8	98.7	2,756,003	482,008	17.5	16.8
28,514,141	28,194,368	98.9	98.8	1,271,419	289,092	22.7	24.3
8,629,725	8,489,051	98.4	98.0	717,749	151,750	21.1	21.6
18,317,986	18,221,232	99.5	99.3	370,532	147,879	39.9	39.8
37,346,580	37,151,650	99.5	99.3	745,107	267,568	35.9	36.1
119,362,873	118,806,389	99.5	99.3	2,295,112	694,277	30.3	29.2
39,144,795	38,859,345	99.3	99.1	1,406,812	331,295	23.5	20.0
30,406,052	30,087,451	99.0	98.7	1,607,197	448,540	27.9	22.6
13,652,513	13,460,263	98.6	98.4	969,124	149,981	15.5	16.1
11,615,450	11,502,911	99.0	98.9	436,561	123,640	28.3	22.5
11,467,471	11,400,485	99.4	99.1	408,760	91,190	22.3	27.3
12,430,638	12,264,824	98.7	98.4	1,255,794	227,070	18.1	15.6
33,028,527	32,648,696	98.8	98.8	1,622,789	361,097	22.3	19.2
21,320,252	21,095,141	98.9	98.9	1,048,691	227,331	21.7	22.7
7,608,281	7,530,782	99.0	98.9	330,007	66,562	20.2	17.2
28,509,677	28,266,613	99.1	99.1	1,098,204	274,113	25.0	26.0
16,999,010	16,898,800	99.4	99.2	483,474	162,012	33.5	33.0
15,045,488	14,913,943	99.1	99.1	572,997	168,385	29.4	24.6
11,686,847	11,573,984	99.0	98.9	473,849	130,413	27.5	29.5
12,522,657	12,401,046	99.0	98.9	521,375	145,948	28.0	25.8
8,746,957	8,624,320	98.6	98.3	523,888	124,998	23.9	18.9
6,397,503	6,321,931	98.8	98.7	373,102	77,896	20.9	22.3
10,532,976	10,394,013	98.7	98.6	405,267	120,567	29.8	28.2
14,696,527	14,580,045	99.2	99.2	507,229	103,245	20.4	22.4
19,010,458	18,870,249	99.3	99.0	391,155	93,872	24.0	22.9
7,372,761	7,237,707	98.2	98.1	583,669	108,047	18.5	18.6
11,894,042	11,768,303	98.9	98.7	672,760	83,559	12.4	11.2
13,745,257	13,590,316	98.9	98.6	704,755	161,155	22.9	22.8
7,867,208	7,804,131	99.2	99.1	323,900	82,458	25.5	23.9
17,233,695	17,168,596	99.6	99.4	382,349	77,702	20.3	20.1
10,518,024	10,320,506	98.1	97.8	940,258	227,803	24.2	27.0
10,256,823	10,155,240	99.0	99.1	378,542	98,727	26.1	23.9

15 その他

(1) 税務証明

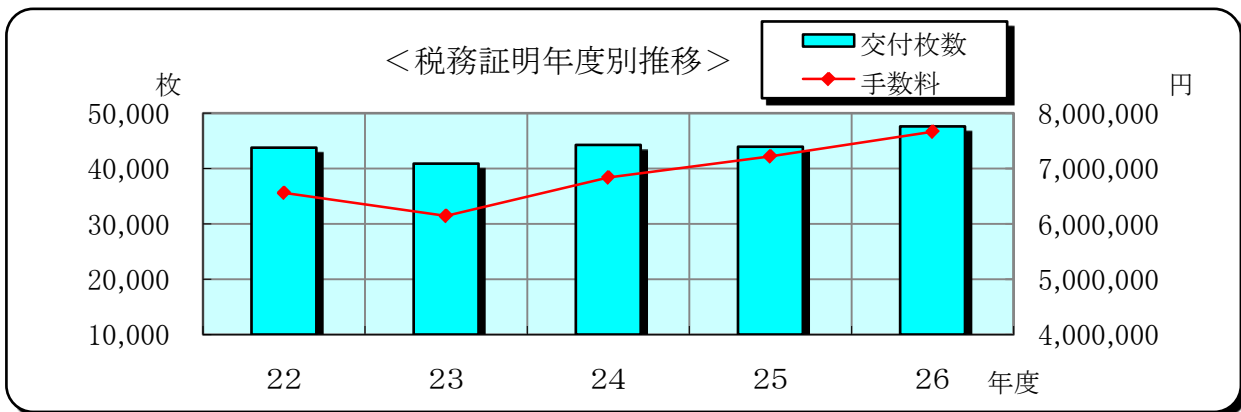
ア 平成26年度月別明細

(単位：枚)

項目 月	地籍 図	物件	登録 事項	評価	公課	法務 局	固定 台帳	所得 課税	非課 税	納税	軽自 租税	その他		合計	
												有料	無料		
4	272	56	28	282	270	472	26	1,955	1	75	335	70	49	227	4,118
5	203	64	19	215	175	236	82	837	1	124	239	44	86	174	2,499
6	204	44	22	161	99	221	106	6,104	0	141	307	65	83	1,156	8,713
7	196	51	14	195	110	189	171	1,745	2	116	323	58	82	575	3,827
8	203	41	16	167	122	203	143	1,767	1	123	257	43	94	396	3,576
9	187	47	24	244	154	355	102	1,329	3	142	340	54	100	426	3,507
10	213	71	25	233	137	317	137	1,911	224	130	371	73	85	497	4,424
11	219	28	29	181	108	213	81	1,158	258	120	319	50	61	368	3,193
12	164	26	10	194	111	234	105	1,028	109	154	354	55	88	435	3,067
1	214	28	16	236	115	196	134	1,206	35	144	456	38	70	538	3,426
2	188	23	17	187	124	190	222	1,078	11	230	502	43	114	319	3,248
3	310	36	21	216	110	160	101	1,782	9	135	590	63	68	419	4,020
合計	2,573	515	241	2,511	1,635	2,986	1,410	21,900	654	1,634	4,393	656	980	5,530	47,618

イ 年度別推移

項目 年度	有 料 (枚)		無 料 (枚)		合 計 (枚)		手数料 (円)	
		前年比 (%)		前年比 (%)		前年比 (%)		前年比 (%)
22	28,229	94.2	15,547	110.1	43,776	106.7	6,562,100	97.6
23	26,476	93.8	14,415	92.7	40,891	93.4	6,142,200	93.6
24	30,471	115.1	13,801	95.7	44,272	108.3	6,836,700	111.3
25	30,996	101.7	12,949	93.8	43,945	99.3	7,218,900	105.6
26	34,709	112.0	12,909	99.7	47,618	108.4	7,663,400	106.2



(2) 固定資産評価審査状況

(平成27年7月1日現在)

年度	資産区分	受付件数			決定区分					固定資産 課税台帳 閲覧者数	縦覧帳簿 縦覧者数
		受理	取下	審査	認容	棄却	却下	その他 (取下げ)	計		
25	土地	4	0	4	0	4	0	0	4	313人	15人
	家屋	2	0	2	0	0	1	1	2		
	償却資産	0	0	0	0	0	0	0	0		
	計	6	0	6	0	4	1	1	6		
26	土地	4	0	4	0	4	0	0	4	326人	11人
	家屋	0	0	0	0	0	0	0	0		
	償却資産	0	0	0	0	0	0	0	0		
	計	4	0	4	0	4	0	0	4		
27	土地	7	0	7	0	0	0	0	0	336人	30人
	家屋	3	0	3	0	0	0	0	0		
	償却資産	0	0	0	0	0	0	0	0		
	計	10	0	10	0	0	0	0	0		

(注) 閲覧者及び縦覧者数は縦覧期間中における実人数

(3) 平成27年度税制一覧表

税 目	課 税 客 体	納 税 義 務 者
市 民 税	<p style="text-align: center;">個 人 市 民 税</p> <ul style="list-style-type: none"> ○ 市内に住所を有する個人（均等割、所得割） ○ 市内に事務所、事業所又は家屋敷を有する個人で市内に住所を有しないもの（均等割） 	
	<p style="text-align: center;">法 人 市 民 税</p> <ul style="list-style-type: none"> ○ 市内に事務所又は事業所を有する法人及び法人でない社団又は財団で代表者又は管理人の定めがあり収益事業を行うもの（均等割、法人税割） ○ 市内に寮、宿泊所、クラブその他、これらに類する施設を有する法人で、市内に事務所又は事業所を有しないもの（均等割） 	
固 定 資 産 税	固定資産 土 地 家 屋 償却資産	固定資産の所有者
都 市 計 画 税	市街化区域内に所在する 土地・家屋	市街化区域内に所在する 土地・家屋の所有者

課 税 標 準 及 び 税 率	申 告 期 限	納 期																															
<p>【均等割】 3,500円</p> <p>【所得割】 6%</p> <p>【所得控除】 〔雑損控除〕 災害等による差引損失額－所得金額×10分の1 〔医療費控除〕 最高 200万円 〔社会保険料控除〕 全額 〔小規模企業共済等掛金控除〕 全額 〔生命保険料控除〕 生命保険、介護医療及び個人年金それぞれについて (1) 新契約及び新旧両方の契約の適用を受ける場合、最高 28,000円 (2) 旧契約のみの適用を受ける場合、最高 35,000円 ※(1)と(2)どちらを選択してもそれぞれの控除額の合計は最高 70,000円 〔地震保険料控除〕 最高 25,000円 〔寡婦（寡夫）・勤労学生控除〕 26万円（特別寡婦 30万円） 〔配偶者控除〕 33万円（老人配偶者 38万円） 〔配偶者特別控除〕 最高 33万円 〔扶養控除〕 一人につき 一般 33万円、特定 45万円、老人 38万円、同居老親等 45万円、年少 0円 〔障害者控除〕 26万円（特別障害者 30万円、同居特別障害者 53万円） 〔基礎控除〕 33万円 〔事業専従者控除〕 次の(1)と(2)とのいずれか低い金額 (1) 86万円（その事業専従者が配偶者以外である場合は、50万円） (2) $\frac{\text{事業所得} + \text{不動産所得} + \text{山林所得}}{\text{事業専従者数} + 1}$</p>	<p>市民税の申告書 又は所得税の確定申告書 3月15日</p> <p>給与支払報告書 1月末日</p>	<p>普通徴収 1期 6月 1日 ～30日</p> <p>2期 8月 1日 ～31日</p> <p>3期 10月 1日 ～31日</p> <p>4期 1月 1日 ～31日</p> <p>特別徴収 ・毎月 (6月～翌年5月) ・徴収して翌月 10日</p> <p>年金特別徴収 ・偶数月 ・徴収して翌月 10日</p>																															
<p>【均等割】</p> <table border="1" data-bbox="215 1153 877 1500"> <thead> <tr> <th>資本金等の金額</th> <th>従業者数</th> <th>税 率 (円)</th> </tr> </thead> <tbody> <tr> <td rowspan="2">50 億 円 超</td> <td>50 人 超</td> <td>3,000,000</td> </tr> <tr> <td>50 人 以下</td> <td>410,000</td> </tr> <tr> <td rowspan="2">10 億 円 超</td> <td>50 人 超</td> <td>1,750,000</td> </tr> <tr> <td>50 人 以下</td> <td>410,000</td> </tr> <tr> <td rowspan="2">1 億 円 超</td> <td>50 人 超</td> <td>400,000</td> </tr> <tr> <td>50 人 以下</td> <td>160,000</td> </tr> <tr> <td rowspan="2">1 千 万 円 超</td> <td>50 人 超</td> <td>150,000</td> </tr> <tr> <td>50 人 以下</td> <td>130,000</td> </tr> <tr> <td rowspan="2">1 億 円 以下</td> <td>50 人 超</td> <td>120,000</td> </tr> <tr> <td>50 人 以下</td> <td>50,000</td> </tr> <tr> <td colspan="2">上 記 以 外 の 法 人 等</td> <td>50,000</td> </tr> </tbody> </table> <p>【法人税割】 資本金額等 1 億円超又は法人税額 8 0 0 万円超 13.7 % (平成26年10月1日以降開始する事業年度については11.1%) 上記以外 12.3 % (平成26年10月1日以降開始する事業年度については9.7%)</p>	資本金等の金額	従業者数	税 率 (円)	50 億 円 超	50 人 超	3,000,000	50 人 以下	410,000	10 億 円 超	50 人 超	1,750,000	50 人 以下	410,000	1 億 円 超	50 人 超	400,000	50 人 以下	160,000	1 千 万 円 超	50 人 超	150,000	50 人 以下	130,000	1 億 円 以下	50 人 超	120,000	50 人 以下	50,000	上 記 以 外 の 法 人 等		50,000	<p>法人税の申告期限</p>	<p>法人税の申告期限</p>
資本金等の金額	従業者数	税 率 (円)																															
50 億 円 超	50 人 超	3,000,000																															
	50 人 以下	410,000																															
10 億 円 超	50 人 超	1,750,000																															
	50 人 以下	410,000																															
1 億 円 超	50 人 超	400,000																															
	50 人 以下	160,000																															
1 千 万 円 超	50 人 超	150,000																															
	50 人 以下	130,000																															
1 億 円 以下	50 人 超	120,000																															
	50 人 以下	50,000																															
上 記 以 外 の 法 人 等		50,000																															
<p>課税標準額 × 1.4 / 100</p> <p>免税点 土地 30万円 家屋 20万円 償却資産 150万円</p>	<p>償却資産の申告 1月31日</p>	<p>1期 4月 1日 ～30日</p> <p>2期 7月 1日 ～31日</p> <p>3期 12月 1日 ～25日</p> <p>4期 2月 1日 ～末日</p>																															
<p>課税標準額 × 0.3 / 100</p>	<p>固定資産税と併せて賦課徴収するため 固定資産税と同一</p>																																

税 目	課 税 客 体	納 税 義 務 者
国有資産等所在市町村交付金	国、地方公共団体所有の固定資産	国、地方公共団体
軽自動車税	原動機付自転車 軽自動車 小型特殊自動車 二輪の小型自動車	軽自動車等の所有者
市たばこ税	たばこ	製造たばこの製造者、特定販売業者 及び卸売販売業者
入湯税	鉱泉浴場における入湯行為	鉱泉浴場における入湯客
国民健康保険税	<ul style="list-style-type: none"> ○ 国民健康保険の被保険者 ○ 国民健康保険の世帯 ○ 前年分の総所得金額 	国民健康保険被保険者の世帯主

課 税 標 準 及 び 税 率	申 告 期 限	納 期
算定標準額（法で特別の定めがあるものを除き、前年の3月31日現在において国有財産台帳等に記載された価格）の100分の1.4		6月30日
(1) 原動機付自転車 50cc以下 年額 1,000円 50cc超～90cc以下 年額 1,200円 90cc超～125cc以下 年額 1,600円 ミニカー 年額 2,500円 (2) 軽自動車 二輪のもの（側車付のものを含む） 年額 2,400円 三輪のもの 平成27年3月31日以前に新規登録された車両 年額 3,100円 平成27年4月1日以後に新規登録された車両 年額 3,900円 四輪以上のもの 平成27年3月31日以前に新規登録された車両 乗用 営業用 年額 5,500円 乗用 自家用 年額 7,200円 貨物 営業用 年額 3,000円 貨物 自家用 年額 4,000円 平成27年4月1日以後に新規登録された車両 乗用 営業用 年額 6,900円 乗用 自家用 年額 10,800円 貨物 営業用 年額 3,800円 貨物 自家用 年額 5,000円 (3) 小型特殊自動車 農耕用 年額 1,600円 その他 年額 4,700円 (4) 二輪の小型自動車 年額 4,000円	取得した場合は、その日から15日以内 市外への転出または譲渡した場合は30日以内	5月1日～5月31日
売渡し等に係る製造たばこの本数1,000本につき 5,262円 （旧3級品の製造たばこは、1,000本につき 2,495円）	毎月末日までに、前月の売渡し分を申告納付	
入湯客1人1日について、150円	毎月15日までに、前月分を申告、納入	
【所得割額】 (前年分の総所得金額 －基礎控除等) 医療給付費分 × 税率 5.9/100 後期高齢者支援金等分 × 税率1.8/100 介護納付金分 × 税率1.5/100		○普通徴収 1期 4月1日～末日 2期 5月1日～末日 3期 7月1日～末日 4期 8月1日～末日 5期 9月1日～末日 6期 10月1日～末日 7期 11月1日～末日 8期 12月1日～25日 9期 1月1日～末日 10期 2月1日～末日
【被保険者均等割額】 被保険者1人について 26,000円	7,500円	8,500円
【世帯別平等割額】 1世帯について 21,200円	6,400円	4,800円
【最高限度額】 520,000円	170,000円	160,000円
		○特別徴収 1期 4月15日 2期 6月15日 3期 8月15日 4期 10月15日 5期 12月15日 6期 2月15日

(4) 地価公示価格

(単位：円 / m²)

標準地 番号	標準地	平成 23 年	平成 24 年	平成 25 年	平成 26 年	平成 27 年
1	奥田町六畝六歩3770-83	87,400	86,800	86,800	87,200	87,400
2	小池二丁目1-5	116,000	115,000	115,000	116,000	116,000
(旧3)	駅前三丁目15-3	111,000	110,000	—	—	—
3	駅前三丁目20-28	—	—	113,000	113,000	113,000
4	小沢四丁目42-5	111,000	110,000	110,000	111,000	112,000
5	稲沢町北山二丁目46	93,300	92,400	92,400	92,400	92,400
6	国府宮一丁目5-5外	107,000	106,000	106,000	107,000	108,000
7	大塚北一丁目47-1	99,500	98,500	98,500	99,000	99,600
8	朝府町14-6外	92,400	91,500	91,500	91,800	91,800
9	祖父江町祖父江南川原33-2外	52,000	51,400	51,200	51,100	51,100
10	平和町明和177	59,800	59,000	58,800	58,600	58,600
11	祖父江町森上本郷一23-13	52,500	52,000	51,500	51,400	51,400
12	祖父江町上牧下川田428-4	49,500	49,000	48,600	48,600	48,600
(旧13)	祖父江町森上本郷九53-5	53,500	53,200	—	—	—
13	下津北山一丁目15-4	—	—	130,000	131,000	132,000
14	平和町下起北37	51,000	50,500	50,300	50,200	50,100
(旧15)	平和町西光坊海東阿原36	56,000	55,400	55,400	—	—
15	平和町城西224	45,000	44,600	44,400	44,300	44,200
16	奥田大門町38	47,500	47,200	47,100	47,100	47,100
17	天池西町136	44,000	43,700	43,400	43,400	43,400
18	祖父江町二俣寺瀬古493-5	36,000	35,500	35,500	35,500	35,500
(旧5-1)	高御堂一丁目1-5	143,000	141,000	—	—	—
5-1	高御堂一丁目1-4外	—	—	141,000	141,000	141,000
5-2	小池二丁目15-1外	129,000	128,000	128,000	128,000	128,000
5-3	駅前二丁目20-6	113,000	112,000	112,000	112,000	112,000
5-4	稲沢町前田263-4外	122,000	120,000	120,000	120,000	120,000

(注) 国土交通省発表の稲沢市内における標準地の地価公示価格 (各年とも1月1日現在)

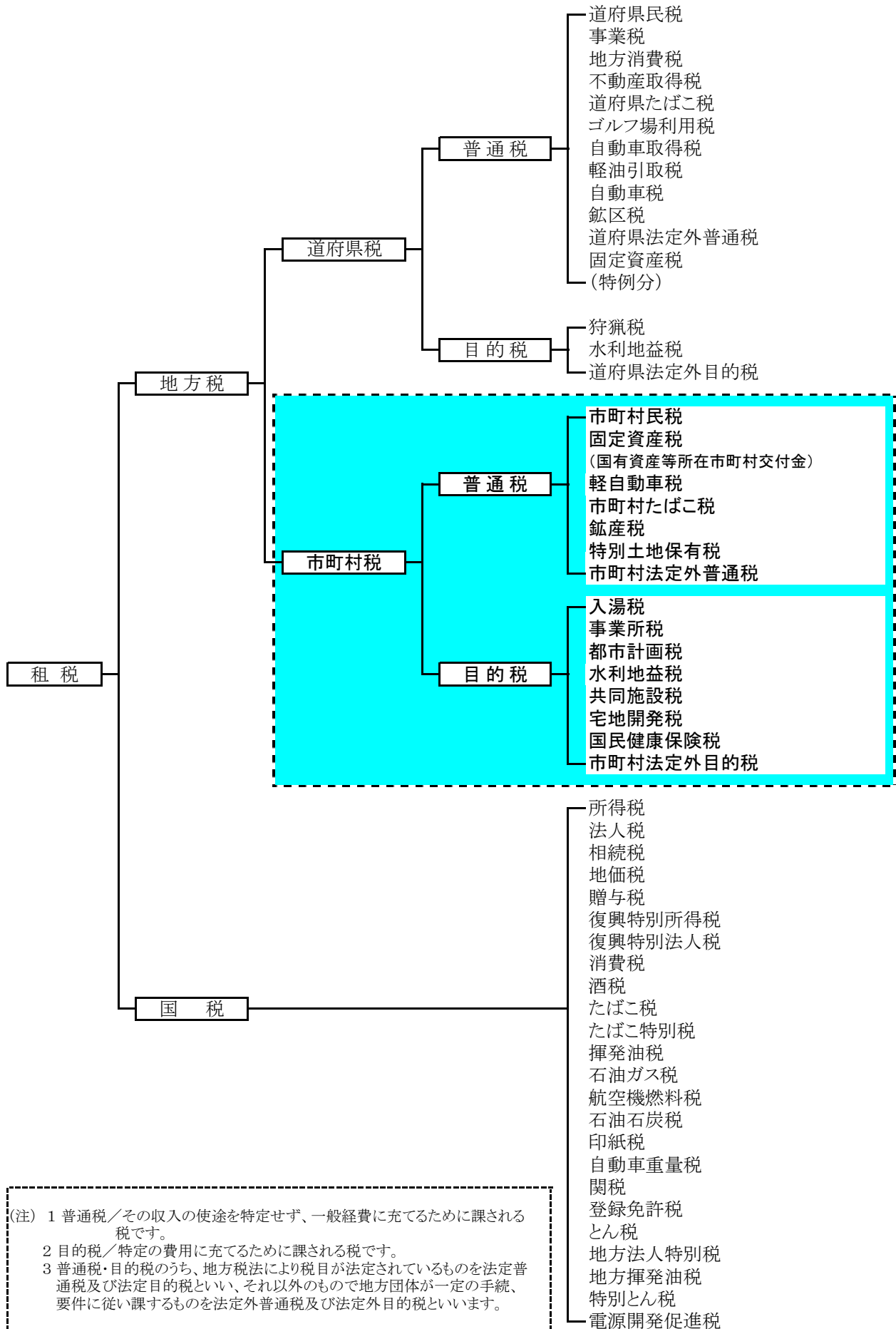
(5) 地価調査価格

(単位：円 / m²)

基準地 番号	基準地	平成 22 年	平成 23 年	平成 24 年	平成 25 年	平成 26 年
1	稲葉五丁目107	107,000	105,000	105,000	106,000	106,000
2	平和町西光坊大門北20	52,700	52,000	51,600	51,600	51,500
(旧3)	桜木一丁目155-2	84,000	83,000	82,500	—	—
3	祖父江町山崎柳野19	40,400	39,800	39,500	39,300	39,300
4	祖父江町上牧上川田518-5	43,500	42,800	42,400	42,400	42,400
(旧5)	祖父江町本甲大蒲53-7	51,100	50,400	—	—	—
5	平和町中三宅中屋敷21	37,500	37,000	36,700	36,700	36,700
6	日下部中町三丁目5	55,600	55,000	54,600	54,600	54,600
5-1	駅前三丁目2-7外	122,000	120,000	119,000	119,000	119,000
5-2	桜木二丁目75-1外	110,000	108,000	107,000	107,000	107,000
5-3	松下二丁目2-22外	127,000	125,000	125,000	125,000	125,000
5-4	陸田宮前1丁目16-1外	—	—	—	130,000	131,000
9-1	奥田大沢町7	74,000	73,300	72,900	72,900	72,900

(注) 愛知県発表の稲沢市内における基準地の地価調査価格(各年とも7月1日現在)

(6) 租税体系



(注) 1 普通税／その収入の用途を特定せず、一般経費に充てるために課される税です。
 2 目的税／特定の費用に充てるために課される税です。
 3 普通税・目的税のうち、地方税法により税目が法定されているものを法定普通税及び法定目的税といい、それ以外のもので地方団体が一定の手続、要件に従い課するものを法定外普通税及び法定外目的税といいます。

(7) 稲沢市税事務研究会

◎ 研究会規程抜粋（昭和51年5月訓令第3号）

（設置）

第1条 稲沢市の税事務処理の円滑かつ能率化について研究実施するため、稲沢市税務研究会（以下「税研究会」という。）を設置する。

（所掌事務）

第2条 税研究会は、次の事項について研究実施する。

- (1) 税事務の基本的かつ統一的処理を確立すること。
- (2) 税事務処理の能率改善化を図ること。
- (3) その他税事務に付随かつ関係する事項

（組織）

第3条 税研究会は、総務部長、総務部次長及び次の課の職員をもって組織する。

- (1) 総務部 課税課、収納課
- (2) 福祉保健部 国保年金課
- (3) 会計課

第4条 税研究会に会長及び副会長を置き、会長は総務部長をもって充て、副会長は会長が指名する。

2 会長は、会務を総理する。

3 副会長は、会長を補佐し、会長事故あるときはその職務を代理する。

第5条 税研究会は、適正円滑な運営を図るため次の会を置く。

- (1) 税四課会
- (2) 税担当者会
（税四課会等）

第6条 税四課会は、総務部長、総務部次長並びに各課の課長及び主幹以上の職にある者をもって構成する。

2 税四課会は、会長が招集し、会議の議長となる。

3 税四課会は、各課の課長又は主幹以上の職にある者の出席がなければ会議を開くことができない。

4 税四課会の議事は、出席者全員の賛意をもって決するものとする。

第7条 税四課会は、次の各号に掲げる事項について、検討し決定する。

- (1) 調査研究事項の大綱方針
- (2) 税担当者会の構成員の選出
- (3) 税担当者会への調査研究指示事項
- (4) 税担当者会からの調査研究結果報告
- (5) 具体的実施事項
- (6) その他必要な事項

（合同研究会）

第10条 会長は、調査研究事項について必要に応じ、税四課会と税担当者会の合同研究会を開くことができる。

（関係職員の出席）

第11条 税四課会及び税担当者会は、研究事項について必要があると認めるときは、会長が所属長の承認を得て関係職員の出席を求め、説明又は意見を聞くことができる。

（職員の提案）

第12条 税研究会の職員は、第2条に定める事項に関し、単独又は共同で常に会長に創意を提案することができるものとする。

市税概要

平成27年9月

発行 愛知県稲沢市

編集 稲沢市税事務研究会
稲沢市稲府町1番地

電話 (0587)32-1111

FAX (0587)34-1477