

平成26年度

市税概要



稲 沢 市



目 次

1	市の概況	1
2	機 構	2
(1)	行政機構図	2
(2)	税務の機構	4
(3)	税務職員平均年齢等	5
ア	年齢	5
イ	勤続年数	5
ウ	税務経験年数	5
エ	税務職員1人当たり調定額及び収入額	5
(4)	委員会委員	6
ア	固定資産評価審査委員会委員	6
イ	国民健康保険運営協議会委員	7
3	財 政	8
(1)	平成26年度一般会計歳入歳出当初予算額	8
(2)	平成25年度一般会計歳入歳出決算見込額	9
(3)	基準財政需要額・基準財政収入額	10
ア	基準財政需要額	10
イ	基準財政収入額	10
ウ	交付基準額・財政力指数比較表	10
(4)	一般会計徴税費	11
(5)	平成25年度市税決算見込額	12
(6)	一般会計歳入決算額に占める市税の割合及び負担額	14
(7)	市税決算額	16
(8)	市税税目別決算額	16
4	個人の市県民税	18
(1)	市県民税調定額及び負担額	18
ア	普通徴収による個人の市県民税調定額及び負担額	18
イ	特別徴収による個人の市県民税調定額及び負担額	18
(2)	納税義務者数	19
(3)	個人の市民税の総所得金額及び納税義務者数	20
(4)	所得控除	24

(5) 税額控除	28
(6) 青色申告者及び事業専従者	28
5 法人市民税	29
(1) 調定額	29
(2) 均等割区分別法人数	29
6 固定資産税	30
(1) 調定額	30
(2) 納税義務者数	30
(3) 土地総括表	32
(4) 宅地等の負担調整	34
ア 住宅用地	34
イ 非住宅用地	36
ウ その他	36
(5) 一般農地の負担調整	37
(6) 特定市街化区域農地の負担調整	38
(7) 家屋総括表	40
(8) 住宅に対する固定資産税の軽減	41
(9) 新增築家屋	42
(10) 新增築家屋調	42
ア 木造	42
イ 非木造	43
(11) 償却資産総括表	44
(12) 市長が価格等を決定したもののうち特例適用分の条項別内訳	45
(13) 段階別納税義務者数（償却資産）	46
(14) 交付金（貸付資産）に関する調べ	46
7 都市計画税	47
(1) 調定額	47
(2) 納税義務者数	47
(3) 都市計画区域及び課税区域	47
(4) 地積・床面積等	48
(5) 宅地等の負担調整	49
ア 住宅用地	49
イ 非住宅用地	51
ウ その他	51
(6) 特定市街化区域農地の負担調整	52

(7) 生産緑地地区の区域内の農地等	53
8 軽自動車税	54
(1) 調定額	54
(2) 異動台数	56
9 市たばこ税	58
(1) 年度別税額等	58
(2) 税率の推移	59
10 国民健康保険税	60
(1) 平成26年度予算及び平成25年度決算見込額	60
(2) 医療給付費分調定額	61
(3) 後期高齢者支援金等分調定額	61
(4) 介護納付金分調定額	61
(5) 全体分調定額	61
11 徴収	62
(1) 市税収入の推移	62
(2) 収納率の推移	64
(3) 前納報奨金の推移	65
(4) 滞納繰越明細	66
(5) 督促・催告	68
ア 定期督促の明細	68
イ 督促状発送件数の推移	69
ウ 催告書発送件数	69
(6) 税外収入	70
ア 年度別推移	70
イ 土地改良区賦課金徴収事務費収入	70
ウ 県民税徴収事務委託金	71
(7) 過誤納金還付	72
(8) 執行停止税額	73
ア 年度別推移	73
イ 執行停止事由明細	73
(9) 不納欠損	74
(10) 滞納処分（差押・公売・交付要求）	74

12	口座振替	75
	(1) 制度のあらまし	75
	(2) 口座振替加入状況	76
	(3) 振替項目別口座振替結果	77
	(4) 口座振替不能（残高不足）状況	78
13	市税等の納期	79
14	県下 38 市の市税収納率	80
15	その他	82
	(1) 税務証明	82
	ア 平成 25 年度月別明細	82
	イ 年度別推移	82
	(2) 固定資産評価審査状況	83
	(3) 平成 26 年度税制一覧表	84
	(4) 地価公示価格	88
	(5) 地価調査価格	89
	(6) 租税体系	90
	(7) 稲沢市税事務研究会	91

特記事項

平成 17 年 4 月 1 日に稲沢市は祖父江町、平和町と合併し、新「稲沢市」となりました。よって、表中の数値については、平成 16 年度以前は合併前の旧稲沢市、平成 17 年度以後は合併後の新市の数値を使用しています。

1 市の概況

●歴史と緑のまち

平成17年4月1日に稲沢市、旧祖父江町、旧平和町が合併し、新しい稲沢市が誕生しました。「自然の恵みと心の豊かさ 人が輝く 文化創造都市」を将来像に掲げ、新しい市の均衡ある発展と速やかな一体性の確立を目指して、現在まちづくりに取り組んでいます。

天下の奇祭として有名な「国府宮はだか祭」で知られる稲沢市は、濃尾平野のほぼ中央に位置し、かつては尾張国の政治・文化の中心地として国府が置かれていた歴史あるまちです。江戸時代には東海道と中山道を結ぶ美濃路の宿場町としてにぎわいました。そのため市内各地には、かつての稲沢の隆盛を今に伝える史跡や文化財が数多く残されています。

市域の西に接する木曽川によって堆積された肥沃な土壌と温和な気候を生かし、古くから野菜、植木・苗木等の産地として発展してきました。最近では、大型ショッピングセンターの進出や住宅建設が進み、名古屋都心から交通至便な場所として注目を集めています。

●地勢・位置

稲沢市は、日本のほぼ中央に位置する愛知県の西部、濃尾平野のほぼ中央に位置しています。



* 地勢

面積 / 79.30 km²

東西 / 14.60 km

南北 / 9.20 km

* 市庁舎の位置

東経 136度46分49秒

北緯 35度14分53秒

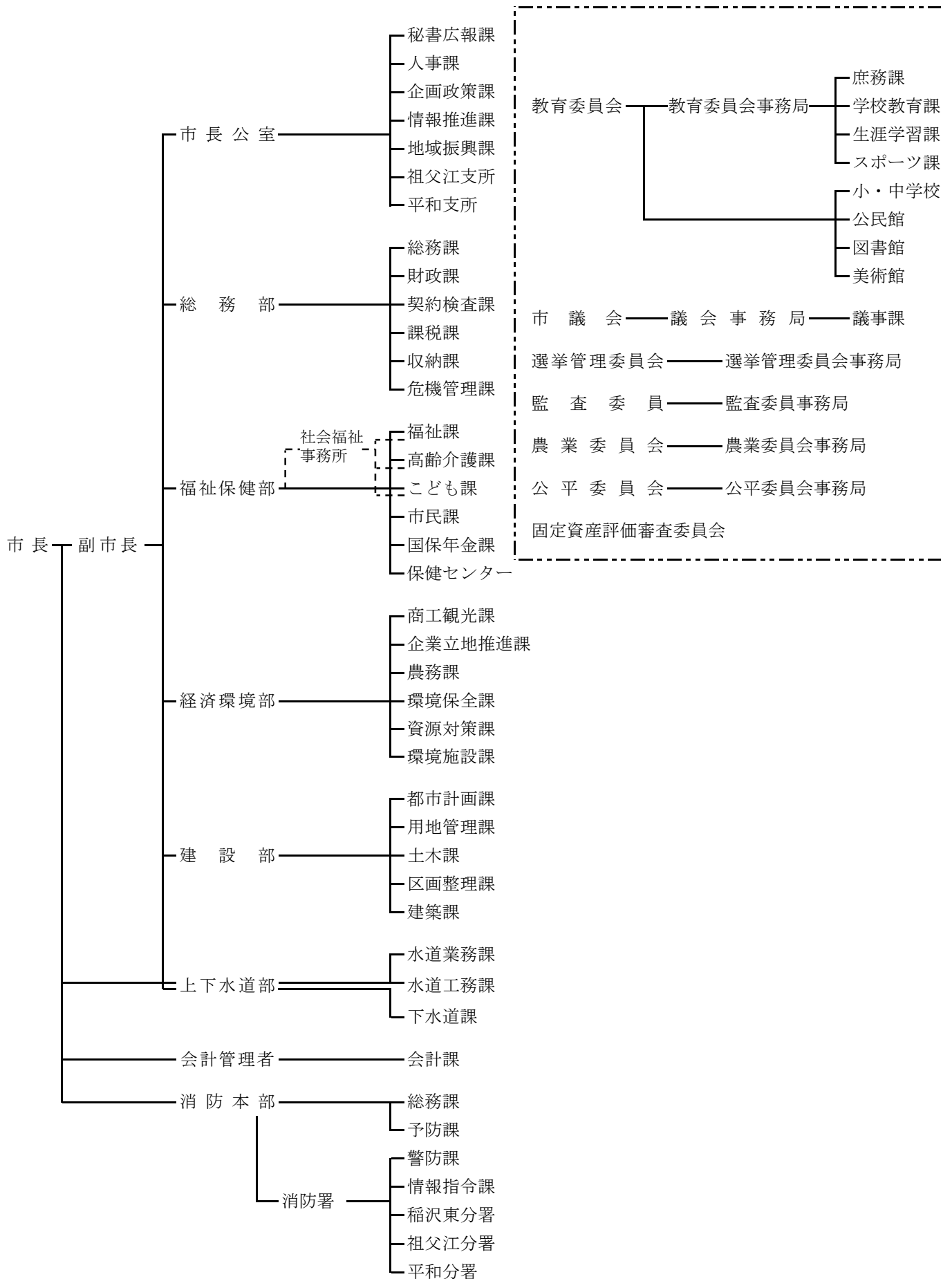
●人口

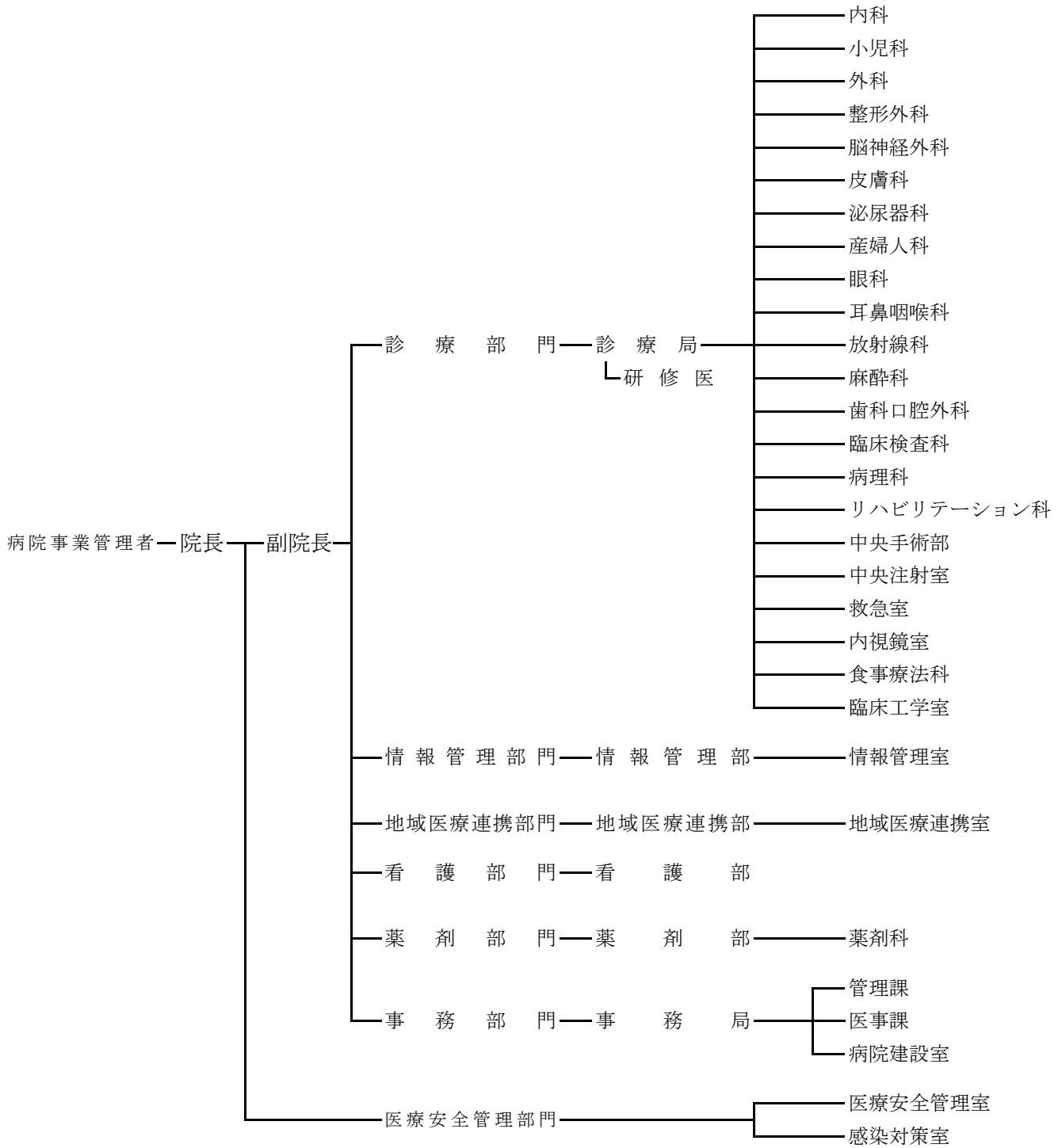
区分 年次	人 口 (人)			世帯数 (世帯)	備 考
	総 数	男	女		
昭和33年	50,514	23,624	26,890	9,206	昭和33年11月1日市制施行時
平成17年	137,768	68,281	69,487	46,937	平成17年4月1日 (一市二町合併時)
平成22年	137,950	68,438	69,512	49,882	平成22年4月1日現在
平成23年	138,206	68,532	69,674	50,540	平成23年4月1日現在
平成24年	138,397	68,699	69,698	51,154	平成24年4月1日現在
平成25年	138,198	68,567	69,631	51,618	平成25年4月1日現在
平成26年	138,399	68,642	69,757	52,181	平成26年4月1日現在

2 機 構

(1) 行政機構図

平成26年4月1日現在





(2) 税務の機構

(平成26年7月1日現在)

部課名	グループ名	補職名及び人員							主な事務分掌	
		課長	主幹	主査	主任	主事	主事補	その他		
総務部	課	税制	1	4	0	2	1	0	1	1 税務関係の証明及び閲覧に関する事 2 軽自動車税に関する事 3 市たばこ税に関する事 4 市県民税に関する事 5 土地に係る固定資産税及び都市計画税に関する事 6 特別土地保有税に関する事 7 家屋に係る固定資産税及び都市計画税に関する事 8 償却資産に係る固定資産税に関する事 9 国有資産等所在市町村交付金に関する事
	税	市民税			2	6	2	2	0	
	課	土地			2	3	1	2	0	
	課	家屋			1	5	0	2	1	
部	収	管理	1	2	1	1	2	0	0	1 市税等の収納整理に関する事 2 納税の指導及び奨励に関する事 3 口座振替に関する事 4 納期前納付の報奨金に関する事 5 市税等の過誤納金の還付及び充当に関する事 6 市税等の徴収に関する事 7 市税等の督促及び滞納処分に関する事
	納	徴収			1	3	1	1	2	
福祉保健部	国保年金課	国保	1	1	1	6	1	1	1	1 国民健康保険の資格得喪に関する事 2 国民健康保険税の賦課資料の調査収集に関する事 3 国民健康保険税の賦課、減額に関する事
市長公室	祖父江支所	総務・市民・福祉			0	1	0	0	0	1 市県民税及び軽自動車税に関する事 2 税務関係の証明及び閲覧等に関する事
	平和支所	総務・市民・福祉			0	1	0	0	0	0
合計			3	7	10	26	8	8	5	67人

(注) 祖父江支所及び平和支所は税務担当のみを掲示
派遣している職員は含まない

(3) 税務職員平均年齢等(平成 26 年 7 月 1 日現在)

ア 年齢

部 名	課 名	グループ名	平均年齢		最高年齢		最低年齢	
			才	月	才	月	才	月
総務部	課税課	税制	36	1	48	2	26	2
		市民税	34	7	51	8	23	9
		土地	35	5	46	10	23	9
		家屋	33	6	46	6	24	5
	収納課	管理	40	0	53	8	29	4
		徴収	33	11	54	8	23	6
福祉保健部	国保年金課	国保	37	9	58	2	23	4
市長公室	祖父江支所	総務・市民・福祉	43	10	43	10	43	10
	平和支所	総務・市民・福祉	44	2	44	2	44	2

(注) 祖父江支所及び平和支所は税務担当のみを掲示

イ 勤続年数

部 名	課 名	グループ名	平均勤続年数		最高勤続年数		最低勤続年数	
			年	月	年	月	年	月
総務部	課税課	税制	11	3	23	3	0	3
		市民税	10	11	33	3	1	3
		土地	12	7	23	3	1	3
		家屋	9	3	22	3	0	3
	収納課	管理	17	5	35	2	4	3
		徴収	9	11	36	3	0	3
福祉保健部	国保年金課	国保	12	2	26	3	0	3
市長公室	祖父江支所	総務・市民・福祉	21	3	21	3	21	3
	平和支所	総務・市民・福祉	19	2	19	2	19	2

(注) 祖父江支所及び平和支所は税務担当のみを掲示

ウ 税務経験年数

部 名	課 名	グループ名	平均経験年数		最高経験年数		最低経験年数	
			年	月	年	月	年	月
総務部	課税課	税制	5	3	12	3	0	3
		市民税	4	6	9	3	1	3
		土地	5	2	15	3	0	3
		家屋	5	3	14	3	0	3
	収納課	管理	6	8	19	3	1	3
		徴収	3	6	11	3	0	3
福祉保健部	国保年金課	国保	7	4	20	3	0	3
市長公室	祖父江支所	総務・市民・福祉	1	3	1	3	1	3
	平和支所	総務・市民・福祉	8	2	8	2	8	2

(注) 祖父江支所及び平和支所は税務担当のみを掲示

エ 税務職員 1 人当たり調定額及び収入額

区 分	調 定 額	収 入 額	職 員 数
年 度	(千円)	(千円)	(人)
21	403,209	356,666	69
22	390,048	344,055	70
23	403,240	358,775	68
24	399,187	358,576	68
25	392,751	356,204	68

(4) 委員会委員(平成26年7月1日現在)

ア 固定資産評価審査委員会委員

[地方税法第423条第1項]

役 職	氏 名	任 期
委 員 長	吉 村 友 彦	平成25年4月1日～平成28年3月31日
委 員	倉 見 輝 男	〃
委 員	安 井 正 己	平成26年4月1日～平成29年3月31日
委 員	柴 山 敏 弘	平成25年4月1日～平成28年3月31日
委 員	伊 藤 清 茂	平成26年4月1日～平成29年3月31日
委 員	服 部 憲 明	〃

イ 国民健康保険運営協議会委員

[国民健康保険法第11条第1項]

役 職	氏 名	任 期
会 長	平 野 寛 和	平成 25 年 10 月 1 日～平成 27 年 3 月 31 日
会長職務 代 理 者	服 部 猛	〃
委 員	松 永 宗 康	平成 25 年 4 月 1 日～平成 27 年 3 月 31 日
委 員	杉 村 誠 治	〃
委 員	加 賀 茂 樹	〃
委 員	佐 藤 顯 定	〃
委 員	加 藤 直 子	〃
委 員	城 義 政	〃
委 員	大 島 宏 之	〃
委 員	石 黒 隆 男	〃
委 員	鳥 居 茂	〃
委 員	高 木 真寿美	〃
委 員	大 津 ・ 敏	平成 25 年 10 月 1 日～平成 27 年 3 月 31 日
委 員	曾我部 博 隆	〃
委 員	野々部 尚 昭	〃
委 員	吉 田 雄 彦	平成 25 年 4 月 1 日～平成 27 年 3 月 31 日

3 財 政

(1) 平成26年度一般会計歳入歳出当初予算額

歳 入				歳 出			
区 分	予算額	構成比	前年度比	区 分	予算額	構成比	前年度比
	(千円)	(%)	(%)		(千円)	(%)	(%)
市 税	20,674,000	45.0	102.2	議 会 費	418,667	0.9	98.1
市民税	9,134,000	19.9	103.4	総 務 費	4,864,122	10.6	110.4
固定資産税	9,554,000	20.8	101.3	(徴 税 費)	629,019	1.4	92.0
軽自動車税	209,000	0.5	103.5	(そ の 他)	4,235,103	9.2	113.8
市たばこ税	928,000	2.0	99.4	民 生 費	15,913,983	34.6	107.4
都市計画税	849,000	1.8	102.4	衛 生 費	7,575,574	16.5	149.2
地方譲与税	474,000	1.0	93.5	労 働 費	179,562	0.4	127.9
利子割交付金	52,000	0.1	98.1	農 林 業 費	667,218	1.4	101.6
配当割交付金	115,000	0.3	244.7	商 工 費	861,955	1.9	179.3
株式等譲渡所得割 交 付 金	15,000	0.0	136.4	土 木 費	5,034,978	11.0	110.5
地方消費税 交 付 金	1,690,000	3.7	130.9	消 防 費	1,836,461	4.0	108.4
自動車取得税 交 付 金	113,000	0.2	42.3	教 育 費	4,221,651	9.2	115.1
地方特例交付金	76,000	0.2	92.7	公 債 費	4,310,829	9.4	91.7
地方交付税	3,962,000	8.6	98.9	予 備 費	45,000	0.1	99.9
交通安全対策 特 別 交 付 金	23,000	0.1	88.5				
分担金及び 負 担 金	743,583	1.6	108.5				
使用料及び 手 数 料	599,371	1.3	105.8				
国庫支出金	5,253,099	11.4	118.5				
県 支 出 金	2,677,801	5.8	118.9				
財 産 収 入	73,363	0.2	148.0				
寄 付 金	3	0.0	100.0				
繰 入 金	3,384,140	7.4	728.0				
繰 越 金	500,000	1.1	100.0				
諸 収 入	734,240	1.6	98.3				
市 債	4,770,400	10.4	107.3				
合 計	45,930,000	100.0	113.0	合 計	45,930,000	100.0	113.0

(2) 平成25年度一般会計歳入歳出決算見込額

歳 入					歳 出				
区 分	予 算 現 額 (千円)	決 算 見 込 額 (千円)	構 成 比 (%)	決 算 見 込 額 前 年 度 比 (%)	区 分	予 算 現 額 (千円)	決 算 見 込 額 (千円)	構 成 比 (%)	決 算 見 込 額 前 年 度 比 (%)
市 税	20,230,000	20,750,647	45.1	100.4	議 会 費	415,867	409,620	1.0	98.3
市 民 税 固 定 資 産 税 軽 自 動 車 税 市 た ば こ 税 都 市 計 画 税	8,831,000	9,219,061	20.0	99.5	総 務 費	5,689,000	5,415,477	12.7	115.9
	9,434,000	9,524,946	20.7	100.2	(徴 税 費)	667,991	628,585	1.5	101.7
	202,000	204,984	0.5	102.4	(そ の 他)	5,021,009	4,786,892	11.2	118.0
	934,000	968,143	2.1	110.5	民 生 費	14,999,966	14,607,398	34.2	103.6
	829,000	833,513	1.8	101.0	衛 生 費	5,614,180	5,316,823	12.5	79.4
地 方 譲 与 税	507,000	484,231	1.1	95.1	労 働 費	140,342	137,958	0.3	98.6
利 子 割 交 付 金	53,000	54,137	0.1	95.9	農 林 業 費	635,812	618,713	1.4	92.5
配 当 割 交 付 金	47,000	89,373	0.2	171.5	商 工 費	484,802	476,806	1.1	103.0
株 式 等 譲 渡 所 得 割 交 付 金	11,000	192,763	0.4	1,576.4	土 木 費	7,047,195	5,167,286	12.1	97.9
地 方 消 費 税 交 付 金	1,291,000	1,333,871	2.9	99.2	消 防 費	1,729,878	1,691,704	4.0	94.9
自 動 車 取 得 税 交 付 金	267,000	265,745	0.6	89.2	教 育 費	5,646,589	4,250,008	10.0	113.5
地 方 特 例 交 付 金	80,857	80,857	0.2	96.7	公 債 費	4,701,008	4,580,925	10.7	97.3
地 方 交 付 税	3,995,912	4,018,211	8.7	90.0	予 備 費	30,765	0	0.0	100.0
交 通 安 全 対 策 特 別 交 付 金	26,000	25,719	0.1	95.5					
分 担 金 及 び 負 担 金	687,741	755,855	1.7	107.2					
使 用 料 及 び 手 数 料	565,849	610,784	1.3	101.7					
国 庫 支 出 金	6,534,886	5,995,054	13.0	138.8					
県 支 出 金	2,421,554	2,337,928	5.1	97.4					
財 産 収 入	80,197	81,708	0.2	50.7					
寄 付 金	61,654	62,418	0.1	1,684.7					
繰 入 金	789,225	777,820	1.7	776.9					
繰 越 金	2,959,925	2,959,926	6.4	123.2					
諸 収 入	830,904	833,951	1.8	28.0					
市 債	5,694,700	4,299,500	9.3	96.9					
合 計	47,135,404	46,010,498	100.0	100.8	合 計	47,135,404	42,672,718	100.0	100.0

(3) 基準財政需要額・基準財政収入額

ア 基準財政需要額

(単位：千円)

区 分	平成22年度	平成23年度	平成24年度	平成25年度	平成26年度
土 木 費	2,426,376	2,320,600	2,131,881	2,123,154	2,066,580
教 育 費	2,074,434	2,001,331	1,983,473	1,941,576	1,876,521
厚 生 費	7,005,656	7,356,800	7,556,250	7,810,462	7,814,558
産 業 経 済 費	681,835	632,182	579,909	562,325	485,043
消 防 費	1,503,626	1,455,182	1,466,932	1,407,910	1,449,370
総 務 費	1,154,499	1,086,547	1,057,097	1,077,242	1,073,971
地方再生対策費等	574,454	390,799	—	—	—
地域経済・雇用対策費	—	—	282,712	285,583	202,839
地域の元気づくり推進費	—	—	—	51,625	188,510
公 債 費	2,362,623	2,534,414	2,644,685	2,772,835	3,097,519
人 口 ・ 面 積 (包括算定経費)	3,008,943	3,007,915	2,954,463	2,859,105	2,683,624
臨時財政対策債 替 分	△2,528,823	△2,189,278	△2,216,596	△2,125,948	△2,040,077
錯誤前合計(A)	18,263,623	18,596,492	18,440,806	18,765,869	18,898,458
錯誤措置額	—	—	10,809	△92,685	1,128
錯誤後合計(B)	18,263,623	18,596,492	18,451,615	18,673,184	18,899,586

イ 基準財政収入額

(単位：千円)

区 分	平成22年度	平成23年度	平成24年度	平成25年度	平成26年度
市 民 税	6,206,534	6,630,650	6,902,417	7,382,043	7,282,091
固 定 資 産 税	7,326,168	7,268,451	6,933,288	6,961,644	7,138,479
軽自動車税	141,610	144,720	148,562	152,706	159,107
市町村たばこ税	536,113	539,585	618,689	714,161	675,609
利子割交付金	64,468	27,100	23,822	33,167	37,604
配当割交付金	21,839	32,029	32,400	43,099	70,247
株式等譲渡 所得割交付金	9,190	11,525	10,049	6,741	16,337
地方消費税金 交 付	954,635	1,023,173	1,053,802	1,053,314	1,323,498
市町村交付金	30,206	29,831	29,825	31,284	30,774
自動車取得税金 交 付	266,734	185,839	207,584	202,979	95,549
地方特例交付金	238,148	224,623	62,740	60,643	63,846
地方揮発油譲与税	148,408	149,038	149,798	147,685	144,835
自動車重量 譲 与 税	393,366	378,994	366,861	343,883	338,307
交通安全対策 特別交付金	28,586	28,534	28,259	28,053	25,616
東日本大震災に係る 特例加算額	—	—	232	62	43
錯誤前合計(C)	16,366,005	16,674,092	16,568,328	17,161,464	17,401,942
錯誤措置額	—	—	△2,993	—	—
錯誤後合計(D)	16,366,005	16,674,092	16,565,335	17,161,464	17,401,942

ウ 交付基準額・財政力指数比較表

区 分	平成22年度	平成23年度	平成24年度	平成25年度	平成26年度
交付基準額 (D)-(B) (千円)	1,897,618	1,922,400	1,886,280	1,511,720	1,497,644
財政力指数 (C)/(A)	0.896	0.897	0.898	0.915	0.921

(注) 平成26年度数値は当初算定分

(4) 一般会計徴税費

(単位：千円)

区 分		平成 24 年度	平成 25 年度	
収 入 額	(1) 市 税	20,673,223	20,750,647	
	(2) 個人 の 県 民 税	4,955,096	5,013,363	
	(3) 合 計	25,628,319	25,764,010	
徴 税 費	人 件 費	(4) 基 本 給	196,175	189,775
		(5) 諸 手 当	112,828	114,524
		(7) 超 過 勤 務 手 当	15,081	19,710
		(イ) 税 務 特 別 手 当	2,235	1,586
		(ウ) そ の 他 の 手 当	95,512	93,228
		(6) そ の 他	61,502	58,851
		(7) 小 計	370,505	363,150
	需 用 費	(8) 旅 費	266	270
		(9) 賃 金	22,081	20,510
		(10) そ の 他	168,747	185,257
		(11) 小 計	191,094	206,037
	報 奨 金 及 び こ れ に 類 す る 経 費	(12) 納 期 前 納 付 の 報 奨 金	54,460	55,831
		(13) そ の 他	0	0
		(14) 小 計	54,460	55,831
	そ の 他	(15) そ の 他	0	0
	(16) 合 計		616,059	625,018
県 民 税 徴 収 取 扱 費	(17) 納 税 義 務 者 数 を 基 準 に し た 金 額	204,903	206,643	
	(18) 徴 収 額 を 基 準 に し た 金 額	9,474	11,500	
	(19) 合 計	214,377	218,143	
(20) (16) - (19)		401,682	406,875	
税 収 入 に 対 す る 徴 税 費 の 割 合	(21) (16) / (3)	2.4%	2.4%	
	(22) (20) / (1)	1.9%	2.0%	
税 務 職 員 1 人 当 た り の 徴 税 費 (県 民 税 徴 収 取 扱 費 を 除 く)		11,409	11,364	
税 務 職 員 1 人 当 た り の 徴 税 額		382,837	377,284	

(注) 平成24年度は決算額、平成25年度は決算見込額

(5) 平成25年度市税決算見込額

区 分		予 算 現 額		調 定 額		
		(円)	前年比(%)	(円)	前年比(%)	
市 民 税	現年度分	8,701,000,000	102.4	9,204,670,149	99.3	
	滞納繰越分	130,000,000	104.8	658,910,848	92.2	
	計	8,831,000,000	102.4	9,863,580,997	98.8	
内 訳	個 人	現年度分	7,254,000,000	101.5	7,563,753,049	101.1
		滞納繰越分	129,000,000	104.9	641,535,537	92.0
		計	7,383,000,000	101.5	8,205,288,586	100.3
	法 人	現年度分	1,447,000,000	107.1	1,640,917,100	92.0
		滞納繰越分	1,000,000	100.0	17,375,311	102.6
		計	1,448,000,000	107.1	1,658,292,411	92.1
固定資産税		現年度分	9,313,000,000	99.6	9,499,854,900	100.5
		滞納繰越分	121,000,000	121.0	478,352,089	87.9
		計	9,434,000,000	99.9	9,978,206,989	99.8
内 訳	純 固 定 資 産 税	現年度分	9,272,000,000	99.6	9,458,143,100	100.5
		滞納繰越分	121,000,000	121.0	478,352,089	87.9
		計	9,393,000,000	99.8	9,936,495,189	99.8
	交 付 金	41,000,000	105.1	41,711,800	104.9	
軽自動車税		現年度分	200,000,000	103.1	205,980,100	102.5
		滞納繰越分	2,000,000	100.0	14,021,633	96.8
		計	202,000,000	103.1	220,001,733	102.1
市 た ば こ 税			934,000,000	115.3	968,143,197	110.5
都市計画税		現年度分	819,000,000	100.1	832,501,800	101.4
		滞納繰越分	10,000,000	125.0	41,720,330	88.9
		計	829,000,000	100.4	874,222,130	100.7
合 計		現年度分	19,967,000,000	101.5	20,711,150,146	100.4
		滞納繰越分	263,000,000	112.4	1,193,004,900	90.4
		計	20,230,000,000	101.6	21,904,155,046	99.8
国民健康保険税		現年度分	3,440,485,000	98.0	3,454,592,200	93.2
		滞納繰越分	171,322,000	102.4	1,348,328,253	89.9
		計	3,611,807,000	98.2	4,802,920,453	92.3

収入済額 (円)	収入率		収入率 (%)	収納率 (%)	前年度収納率 (%)
	前年比(%)	構成比(%)			
9,084,099,400	99.6	43.8	104.4	98.7	98.4
134,961,455	92.1	0.6	103.8	20.5	20.5
9,219,060,855	99.5	44.4	104.4	93.5	92.8
7,445,462,203	101.4	35.9	102.6	98.4	98.2
131,236,900	90.9	0.6	101.7	20.5	20.7
7,576,699,103	101.2	36.5	102.6	92.3	91.6
1,638,637,197	92.3	7.9	113.2	99.9	99.5
3,724,555	170.5	0.0	372.5	21.4	12.9
1,642,361,752	92.4	7.9	113.4	99.0	98.7
9,402,363,225	100.6	45.3	101.0	99.0	98.8
122,582,304	75.0	0.6	101.3	25.6	30.0
9,524,945,529	100.2	45.9	101.0	95.5	95.1
9,360,651,425	100.6	45.1	101.0	99.0	98.8
122,582,304	75.0	0.6	101.3	25.6	30.0
9,483,233,729	100.2	45.7	101.0	95.4	95.0
41,711,800	104.9	0.2	101.7	100.0	100.0
202,127,900	102.7	1.0	101.1	98.1	98.0
2,856,528	86.8	0.0	142.8	20.4	22.7
204,984,428	102.4	1.0	101.5	93.2	92.9
968,143,197	110.5	4.7	103.7	100.0	100.0
822,824,885	101.4	4.0	100.5	98.8	98.8
10,688,302	75.9	0.0	106.9	25.6	30.0
833,513,187	101.0	4.0	100.5	95.3	95.0
20,479,558,607	100.7	98.8	102.6	98.9	98.7
271,088,589	82.8	1.2	103.1	22.7	24.8
20,750,647,196	100.4	100.0	102.6	94.7	94.2

3,221,329,251	93.5	92.8	93.6	93.2	93.0
249,862,468	94.7	7.2	145.8	18.5	17.6
3,471,191,719	93.6	100.0	96.1	72.3	71.3

(6) 一般会計歳入決算額に占める市税の割合及び負担額(国保税を除く)

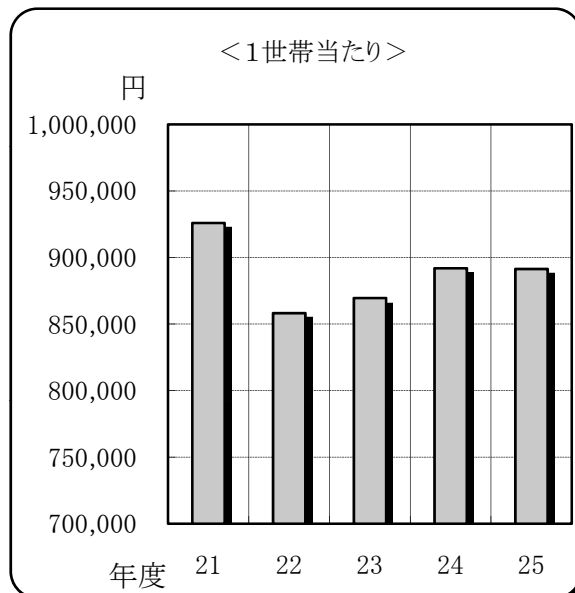
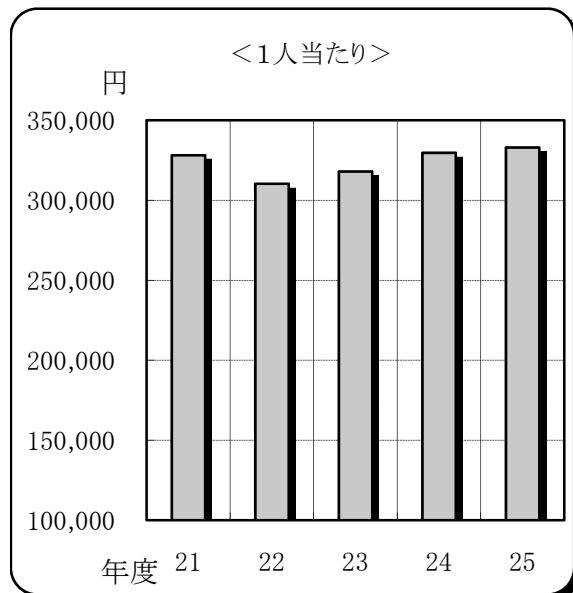
区分 年度	歳入総額 A (千円)	市税決算額 B (千円)	B/A (%)	人口 (人)
21	45,436,946	21,057,378	46.3	138,475
22	42,808,313	20,482,071	47.8	137,950
23	43,947,650	20,653,298	47.0	138,206
24	45,625,376	20,673,223	45.3	138,397
25	46,010,498	20,750,647	45.1	138,198

(注) 1 平成25年度は決算見込額

2 人口、世帯は各年度4月1日現在。以下本書において同じ

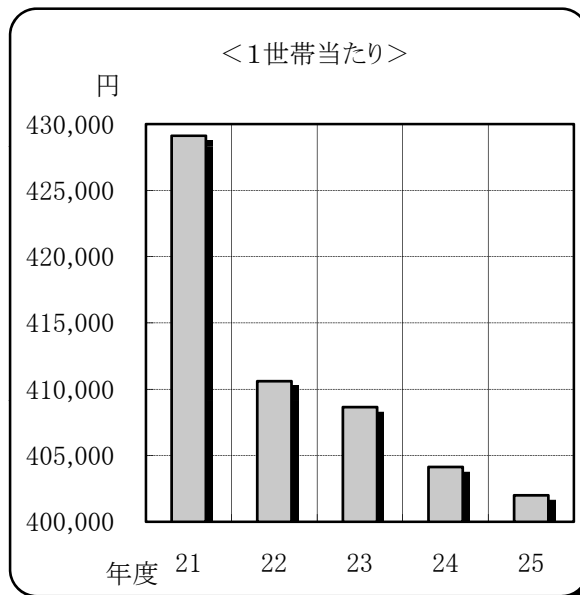
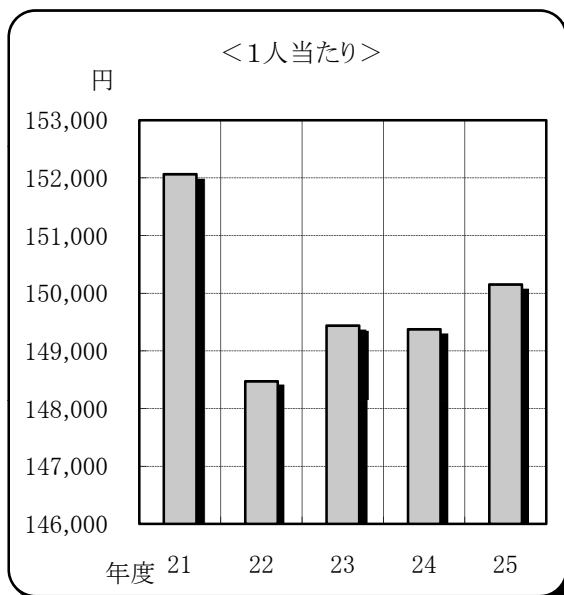
(人口は外国人を含み、世帯は外国世帯及び準世帯を含む)

歳入割合



世帯数 (世帯)	歳入割合		市税負担額	
	1人当たり(円)	1世帯当たり(円)	1人当たり(円)	1世帯当たり(円)
49,071	328,124	925,943	152,066	429,121
49,882	310,318	858,192	148,475	410,610
50,540	317,987	869,562	149,439	408,653
51,154	329,670	891,922	149,376	404,137
51,618	332,932	891,365	150,152	402,004

市税負担額



(7) 市税決算額（国保税を除く）

年度	区分	予 算 現 額 (円)	調 定 額 (円)	調定額 前年比 (%)	収 入 済 額 (円)	収 納 率 (%)
21		20,907,000,000	22,547,982,842	94.2	21,057,378,181	93.4
22		19,304,000,000	21,981,464,967	97.5	20,482,071,088	93.2
23		19,869,000,000	22,029,874,396	100.2	20,653,298,082	93.8
24		19,902,000,000	21,939,380,979	99.6	20,673,223,011	94.2
25		20,230,000,000	21,904,155,046	99.8	20,750,647,196	94.7

(注) 平成25年度は決算見込額

(8) 市税税目別決算額（国保税を除く）

税目	年度	調 定 額 (円)	前 年 比 (%)	構 成 比 (%)	収 入 済 額 (円)	収 納 率 (%)
市 民 税	21	10,210,133,939	88.7	45.3	9,387,796,333	91.9
	22	9,527,214,701	93.3	43.3	8,710,869,936	91.4
	23	9,524,927,222	100.0	43.2	8,773,127,141	92.1
	24	9,980,716,810	104.8	45.5	9,266,413,898	92.8
	25	9,863,580,997	98.8	45.0	9,219,060,855	93.5
固 定 資 産 税	21	10,504,643,547	99.6	46.6	9,902,828,953	94.3
	22	10,563,736,691	100.6	48.1	9,949,285,069	94.2
	23	10,491,233,872	99.3	47.6	9,930,521,284	94.7
	24	9,998,988,773	95.3	45.6	9,505,450,691	95.1
	25	9,978,206,989	99.8	45.6	9,524,945,529	95.5
軽 自 動 車 税	21	201,026,781	103.2	0.9	185,157,032	92.1
	22	206,637,749	102.8	0.9	190,669,833	92.3
	23	210,463,766	101.9	1.0	194,752,690	92.5
	24	215,433,934	102.4	1.0	200,145,025	92.9
	25	220,001,733	102.1	1.0	204,984,428	93.2

(注) 平成25年度は決算見込額

収入未済額 (円)	未納率 (%)	不納欠損額 (円)	欠損率 (%)
1,411,873,806	6.3	81,674,443	0.4
1,413,165,551	6.4	89,062,847	0.4
1,319,189,875	6.0	57,804,729	0.3
1,200,485,323	5.5	67,263,261	0.3
1,051,007,883	4.8	105,681,638	0.5

税目	年度	調定額 (円)	前年比 (%)	構成比 (%)	収入済額 (円)	収納率 (%)
市 た ば こ 税	21	750,621,911	93.5	3.3	750,621,911	100.0
	22	782,602,645	104.3	3.6	782,602,645	100.0
	23	894,994,537	114.4	4.1	894,994,537	100.0
	24	876,046,976	97.9	4.0	876,046,976	100.0
	25	968,143,197	110.5	4.4	968,143,197	100.0
都 市 計 画 税	21	881,556,664	100.3	3.9	830,973,952	94.3
	22	901,273,181	102.2	4.1	848,643,605	94.2
	23	908,254,999	100.8	4.1	859,902,430	94.7
	24	868,194,484	95.6	3.9	825,166,421	95.0
	25	874,222,130	100.7	4.0	833,513,187	95.3

4 個人の市県民税

(1) 市県民税調定額及び負担額(現年課税分)

区分 年度	調 定 額				納 税 義 務 者		人 口 (人)	世 帯 数 (世帯)	納 税 義 市 民 税 (円)
	市 民 税 (千円)	県 民 税 (千円)	合 計 (千円)	前 年 比 (%)	前 年 比 (%)				
						(人)			
22	7,293,722	4,822,777	12,116,499	90.9	69,116	96.4	137,950	49,882	105,529
23	7,186,417	4,754,276	11,940,693	98.5	68,919	99.7	138,206	50,540	104,273
24	7,482,067	4,951,998	12,434,065	104.1	69,604	101.0	138,397	51,154	107,495
25	7,563,753	5,006,736	12,570,489	101.1	69,697	100.1	138,198	51,618	108,523
26	7,569,644	5,021,208	12,590,852	100.2	69,789	100.1	138,399	52,181	108,465

ア 普通徴収による個人の市県民税調定額及び負担額(現年課税分)

区分 年度	調 定 額 (千円)			納税義務者 (人)	納税義務者1人当たり負担額 (円)		
	市 民 税	県 民 税	合 計		市 民 税	県 民 税	合 計
22	2,035,924	1,341,792	3,377,716	32,546	62,555	41,228	103,783
23	1,990,694	1,314,292	3,304,986	32,091	62,033	40,955	102,988
24	1,990,774	1,315,281	3,306,055	32,627	61,016	40,313	101,329
25	1,960,999	1,295,275	3,256,274	30,566	64,156	42,377	106,533
26	1,802,715	1,194,527	2,997,242	29,174	61,792	40,945	102,737

(注) 1 平成24年度以前は決算額、平成25年度は決算見込額、平成26年度は6月末現在の額

2 年金特別徴収のみの納税義務者については、普通徴収に含める

イ 特別徴収による個人の市県民税調定額及び負担額(現年課税分)

区分 年度	調 定 額 (千円)			納税義務者 (人)	納税義務者1人当たり負担額 (円)		
	市 民 税	県 民 税	合 計		市 民 税	県 民 税	合 計
22	5,257,798	3,480,985	8,738,783	36,570	143,774	95,186	238,960
23	5,195,723	3,439,984	8,635,707	36,828	141,081	93,407	234,488
24	5,491,293	3,636,717	9,128,010	36,977	148,506	98,350	246,856
25	5,602,754	3,711,461	9,314,215	39,131	143,179	94,848	238,027
26	5,766,929	3,826,681	9,593,610	40,615	141,990	94,219	236,209

(注) 平成24年度以前は決算額、平成25年度は決算見込額、平成26年度は6月末現在の額

務者1人当たり負担額			人口1人当たり負担額				1世帯当たり負担額			
県民税 (円)	合計		市民税 (円)	県民税 (円)	合計		市民税 (円)	県民税 (円)	合計	
	(円)	前年比 (%)			(円)	前年比 (%)			(円)	前年比 (%)
69,778	175,307	94.3	52,872	34,961	87,833	91.0	146,220	96,683	242,903	90.1
68,984	173,257	98.8	51,998	34,400	86,398	98.4	142,193	94,069	236,262	97.3
71,145	178,640	103.1	54,062	35,781	89,843	104.0	146,266	96,805	243,071	102.9
71,836	180,359	101.0	54,731	36,229	90,960	101.2	146,533	96,996	243,529	100.2
71,948	180,413	100.0	54,694	36,281	90,975	100.0	145,065	96,227	241,292	99.1

(注) 平成24年度以前は決算額、平成25年度は決算見込額、平成26年度は6月末現在の額

(2) 納税義務者数(現年課税分)

(単位：人)

区分 年度	普通徴収				特別徴収				合計
	均等割のみ	所得割のみ	均等割と所得割	計	均等割のみ	所得割のみ	均等割と所得割	計	
22	4,767	1,102	26,677	32,546	1,325	351	34,894	36,570	69,116
23	4,699	829	26,563	32,091	1,309	363	35,156	36,828	68,919
24	4,779	1,250	26,598	32,627	1,313	355	35,309	36,977	69,604
25	4,930	551	25,085	30,566	1,133	266	37,732	39,131	69,697
26	4,817	495	23,862	29,174	1,409	177	39,029	40,615	69,789

(注) 1 平成24年度以前は決算数値、平成25年度は決算見込数値、平成26年度は6月末現在の数値

2 年金特別徴収のみの納税義務者については、普通徴収に含める

(3) 個人の市民税の総所得金額及び納税義務者数

年 度	区 分 所得者 区分	総 所 得 金 額 (千円)		均等割のみ納める者		所得割のみ納める者	
		総 所 得 分	分 離 (譲 渡) 分	納税義務 者数(人)	均等割額 (千円)	納税義務 者数(人)	所得割額 (千円)
				A	B	C	D
22 年 度	給 与	158,784,131	/	3,591	10,773	/	/
	営 業	7,145,123		500	1,500		
	農 業	914,744		139	417		
	その他の事業	—		—	—		
	そ の 他	20,540,986		1,731	5,193		
	分離課税選択	1,635,609	3,120,819	—	—		
	家屋数のみ	—	—	81	243		
	計	192,141,412	—	6,042	18,126		
23 年 度	給 与	158,752,666	/	3,389	10,167	/	/
	営 業	6,997,859		498	1,494		
	農 業	877,769		115	345		
	その他の事業	—		—	—		
	そ の 他	20,708,018		1,850	5,550		
	分離課税選択	2,105,628	5,006,531	—	—		
	家屋数のみ	—	—	87	261		
	計	194,448,471	—	5,939	17,817		
24 年 度	給 与	160,198,632	/	3,375	10,125	/	/
	営 業	7,491,138		470	1,410		
	農 業	832,418		113	339		
	その他の事業	—		—	—		
	そ の 他	20,985,014		1,964	5,892		
	分離課税選択	1,630,554	2,701,742	—	—		
	家屋数のみ	—	—	94	282		
	計	193,839,498	—	6,016	18,048		

均等割と所得割を納める者			合 計				納税義務者数 (人) A+C+E
			均等割を納める者		所得割を納める者		
納税義務者数(人) E	均等割額 (千円) F	所得割額 (千円) G	納税義務者数(人) (A+E) H	均等割額 (千円) (B+F) I	納税義務者数(人) (C+E) J	所得割額 (千円) (D+G) K	
49,248	147,744	5,803,710	52,839	158,517	49,248	5,803,710	52,839
1,978	5,934	271,468	2,478	7,434	1,978	271,468	2,478
354	1,062	28,387	493	1,479	354	28,387	493
—	—	—	—	—	—	—	—
9,773	29,319	769,665	11,504	34,512	9,773	769,665	11,504
—	—	—	—	—	—	—	—
—	—	—	81	243	—	—	81
61,353	184,059	6,873,230	67,395	202,185	61,353	6,873,230	67,395
49,108	147,324	5,778,270	52,497	157,491	49,108	5,778,270	52,497
1,995	5,985	269,501	2,493	7,479	1,995	269,501	2,493
345	1,035	26,771	460	1,380	345	26,771	460
—	—	—	—	—	—	—	—
10,156	30,468	821,439	12,006	36,018	10,156	821,439	12,006
—	—	—	—	—	—	—	—
—	—	—	87	261	—	—	87
61,604	184,812	6,895,981	67,543	202,629	61,604	6,895,981	67,543
49,466	148,398	6,155,793	52,841	158,523	49,466	6,155,793	52,841
2,033	6,099	299,199	2,503	7,509	2,033	299,199	2,503
306	918	27,749	419	1,257	306	27,749	419
—	—	—	—	—	—	—	—
10,215	30,645	757,038	12,179	36,537	10,215	757,038	12,179
—	—	—	—	—	—	—	—
—	—	—	94	282	—	—	94
62,020	186,060	7,239,779	68,036	204,108	62,020	7,239,779	68,036

年 度	区 分 所得者 区 分	総 所 得 金 額 (千円)		均等割のみ納める者		所得割のみ納める者	
		総 所 得 分	分 離 (譲 渡) 分	納税義務 者数(人) A	均等割額 (千円) B	納税義務 者数(人) C	所得割額 (千円) D
25 年 度	給 与	160,304,222	/	3,330	9,990	/	/
	営 業	7,310,283		429	1,287		
	農 業	916,858		110	330		
	その他の事業	—		—	—		
	そ の 他	20,410,519		2,033	6,099		
	分離課税選択	3,163,016	3,902,202	—	—		
	家屋敷のみ	—		98	294		
	計	196,007,100		6,000	18,000		
26 年 度	給 与	160,848,241	/	3,417	11,960	/	/
	営 業	7,603,521		424	1,484		
	農 業	799,426		94	329		
	その他の事業	—		—	—		
	そ の 他	19,973,126		2,190	7,665		
	分離課税選択	5,099,893	6,110,572	—	—		
	家屋敷のみ	—		88	308		
	計	200,434,779		6,213	21,746		

均等割と所得割を納める者			合 計				納税義務者数 (人) A+C+E
			均等割を納める者		所得割を納める者		
納税義務者数(人) E	均等割額 (千円) F	所得割額 (千円) G	納税義務者数(人) (A+E) H	均等割額 (千円) (B+F) I	納税義務者数(人) (C+E) J	所得割額 (千円) (D+G) K	
49,601	148,803	6,151,647	52,931	158,793	49,601	6,151,647	52,931
2,070	6,210	302,008	2,499	7,497	2,070	302,008	2,499
339	1,017	29,905	449	1,347	339	29,905	449
—	—	—	—	—	—	—	—
10,395	31,185	785,750	12,428	37,284	10,395	785,750	12,428
—	—	—	—	—	—	—	—
—	—	—	98	294	—	—	98
62,405	187,215	7,269,310	68,405	205,215	62,405	7,269,310	68,405
49,857	174,500	6,195,689	53,274	186,460	49,857	6,195,689	53,274
2,071	7,249	311,277	2,495	8,733	2,071	311,277	2,495
307	1,075	25,809	401	1,404	307	25,809	401
—	—	—	—	—	—	—	—
10,627	37,195	822,104	12,817	44,860	10,627	822,104	12,817
—	—	—	—	—	—	—	—
—	—	—	88	308	—	—	88
62,862	220,019	7,354,879	69,075	241,765	62,862	7,354,879	69,075

[課税状況調]

(4) 所得控除

区分 年度		雑損	医療費	社会保険料	小規模企業 共済等掛金	生命保険料	地震保険料 (19年度以前 損害保険料)
控除額 (千円)	22	2,358	1,441,872	28,749,266	478,060	1,855,350	210,706
	23	10,318	1,428,912	29,488,624	479,879	1,842,795	211,069
	24	5,935	1,442,899	30,755,999	505,386	1,844,408	209,782
	25	3,925	1,453,043	31,666,961	529,149	1,948,471	210,180
	26	4,563	1,405,555	32,642,966	568,880	2,040,667	212,049
対象納税義務者 (人)	22	12	7,800	58,331	984	46,246	16,535
	23	21	7,713	58,573	1,008	45,994	16,672
	24	15	7,687	58,974	1,031	45,985	16,705
	25	15	7,643	59,328	1,087	45,917	16,885
	26	12	7,594	59,865	1,241	46,234	17,210
一人当たりの 控除額 (円)	22	196,500	184,855	492,864	485,833	40,119	12,743
	23	491,333	185,260	503,451	476,070	40,066	12,660
	24	395,667	187,706	521,518	490,190	40,109	12,558
	25	261,667	190,114	533,761	486,798	42,435	12,448
	26	380,250	185,088	545,276	458,405	44,138	12,321

障 害 者			同居特障 加算分	寡 婦			寡 夫
普 通	特 別	計 (実人数)		一 般	特 別	計	
406,900	324,300	731,200	135,700	121,420	116,700	238,120	32,760
406,640	323,100	729,740	130,180	121,940	116,100	238,040	34,060
410,020	318,600	728,620	127,650	118,820	129,300	248,120	34,580
416,780	325,800	742,580	133,630	121,420	136,800	258,220	32,500
420,940	327,900	748,840	130,640	118,040	141,600	259,640	33,280
1,529	1,051	2,539	579	467	389	856	126
1,532	1,048	2,530	555	469	387	856	131
1,544	1,034	2,535	548	457	431	888	133
1,565	1,053	2,578	573	467	456	923	125
1,572	1,063	2,588	562	454	472	926	128
266,122	308,563	287,987	234,370	260,000	300,000	278,178	260,000
265,431	308,302	288,435	234,559	260,000	300,000	278,084	260,000
265,557	308,124	287,424	232,938	260,000	300,000	279,414	260,000
266,313	309,402	288,045	233,211	260,000	300,000	279,762	260,000
267,774	308,467	289,351	232,456	260,000	300,000	280,389	260,000

〔課税状況調〕

区分 年度		勤労学生	配偶者			配偶者特別
			一般 (70歳未満)	老人配偶者 (70歳以上)	計	
控除額 (千円)	22	2,600	5,562,480	710,600	6,273,080	356,950
	23	1,560	5,462,490	753,920	6,216,410	366,850
	24	780	5,385,930	791,920	6,177,850	389,530
	25	2,080	5,203,440	921,120	6,124,560	429,310
	26	1,560	5,100,480	965,580	6,066,060	425,900
対象納税義務者 (人)	22	10	16,856	1,870	18,726	1,505
	23	6	16,553	1,984	18,537	1,561
	24	3	16,321	2,084	18,405	1,643
	25	8	15,768	2,424	18,192	1,791
	26	6	15,456	2,541	17,997	1,809
一人当たりの控除額 (円)	22	260,000	330,000	380,000	334,993	237,176
	23	260,000	330,000	380,000	335,351	235,010
	24	260,000	330,000	380,000	335,662	237,085
	25	260,000	330,000	380,000	336,662	239,704
	26	260,000	330,000	380,000	337,060	235,434

扶 養					基 礎	計
一 般	特 定 扶 養 親 族	老 人 扶 養 (70 歳 以 上)	同 居 老 親 等 親 族 (70 歳 以 上)	計 (実 人 数)		
6,837,930	2,835,000	268,280	1,338,750	11,279,960	20,246,490	72,034,472
6,839,910	2,824,650	277,020	1,310,850	11,252,430	20,329,320	72,760,187
1,961,190	1,382,400	282,720	1,288,800	4,915,110	20,466,600	67,853,249
1,955,910	1,387,350	281,960	1,287,000	4,912,220	20,593,650	69,040,479
1,951,620	1,376,550	292,220	1,262,700	4,883,090	20,744,460	70,168,150
12,795	4,718	641	2,679	17,546	61,353	
12,880	4,734	654	2,625	17,600	61,604	
5,280	2,681	663	2,567	9,115	62,020	
5,246	2,699	654	2,568	9,104	62,405	
5,284	2,708	684	2,539	9,146	62,862	
534,422	600,890	418,534	499,720	642,879	330,000	
531,049	596,673	423,578	499,371	639,343	330,000	
371,438	515,628	426,425	502,065	539,233	330,000	
372,838	514,024	431,131	501,168	539,567	330,000	
369,345	508,327	427,222	497,322	533,904	330,000	

〔課税状況調〕

- (注) 1 一般扶養について、平成23年度以前は0歳～15歳、及び23歳～69歳、平成24年度以降は16歳～18歳、及び23歳～69歳が対象
2 特定扶養親族について、平成23年度以前は16歳～22歳、平成24年度以降は19歳～22歳が対象

(5) 税額控除

(単位：千円)

所得 者 区 分 年度	給 与	営 業	農 業	その 他 の 事 業	そ の 他	譲渡所得 分離課税 をした者	計	前 年 比 (%)
23	198,397	8,327	1,188	—	30,370	1,873	240,155	103.9
24	182,679	9,649	1,025	—	33,814	1,241	228,408	95.1
25	181,001	7,972	1,075	—	31,521	2,607	224,176	98.1
26	176,404	7,161	1,049	—	31,499	4,384	220,497	98.4

〔課税状況調〕

(6) 青色申告者及び事業専従者

区分 年度	青色申告 者である 納税義務 者 数 (人)	左のうち青色事業専従者を有する者				白色事業専従者を有する者			
		専 従 者 数		納 税 義 務 者 数 (人)	専 従 者 数	専 従 者 控 除 額 (千円)	白色事業 専従者を 有する納 税義務者 数 (人)		
		配 偶 者 (人)	配 偶 者 以 外 の 者 (人)					給 与 額 (千円)	配 偶 者 (人)
22	2,404	760	332	2,517,836	861	338	65	297,993	368
23	2,476	758	297	2,434,034	852	323	52	282,581	356
24	2,562	761	317	2,489,074	856	307	65	270,589	343
25	2,697	737	311	2,385,391	846	300	65	270,854	336
26	2,769	767	324	2,502,430	876	286	52	247,920	316

〔課税状況調〕

5 法人市民税

(1) 調定額（現年課税分）

（単位：千円）

区分 年度	均 等 割 額	法 人 税 割 額	計	前 年 度 比 (%)
21	297,136	1,037,462	1,334,598	50.7
22	305,871	1,163,337	1,469,208	110.1
23	316,956	1,269,693	1,586,649	108.0
24	313,512	1,470,594	1,784,106	112.4
25	313,952	1,326,965	1,640,917	92.0

(2) 均等割区分別法人数

（単位：社）

区 分 \ 年 度	22	23	24	25	26
法第312条第1項第1号に規定する法人	1,916	1,914	1,894	1,915	1,925
法第312条第1項第2号に規定する法人	28	25	30	32	35
法第312条第1項第3号に規定する法人	351	341	331	334	349
法第312条第1項第4号に規定する法人	66	67	65	62	61
法第312条第1項第5号に規定する法人	106	103	98	100	104
法第312条第1項第6号に規定する法人	24	22	20	22	22
法第312条第1項第7号に規定する法人	129	139	131	128	133
法第312条第1項第8号に規定する法人	15	14	13	14	14
法第312条第1項第9号に規定する法人	21	19	21	20	20
合 計	2,656	2,644	2,603	2,627	2,663

〔課税状況調〕

6 固定資産税

(1) 調定額(現年課税分)

区分 年度	土 地		家 屋		償 却 資 産	
	調定額(千円)	前年比(%)	調定額(千円)	前年比(%)	調定額(千円)	前年比(%)
22	3,984,835	98.2	3,861,087	106.2	2,101,886	96.0
23	3,933,013	98.7	3,966,918	102.7	1,985,065	94.4
24	3,888,784	98.9	3,608,167	91.0	1,918,024	96.6
25	3,898,102	100.2	3,710,680	102.8	1,849,361	96.4
26	3,979,525	102.1	3,874,611	104.4	1,831,843	99.1

(注) 平成24年度以前は決算額、平成25年度は決算見込額、平成26年度は当初調定額

(2) 納税義務者数(現年課税分)

区分 年度	納 税 義 務 者 数 (人)				
	土 地	家 屋	償 却 資 産	計	実 数
22	38,738	40,434	1,243	80,415	56,476
23	39,273	41,241	1,204	81,718	57,206
24	39,697	41,844	1,215	82,756	57,860
25	35,185	41,182	1,214	77,581	53,437
26	35,545	41,784	1,212	78,541	54,048

(注) 当初数値(平成25年度以降、区分所有分の納通発行体系の変更による減)

交（納）付金		合 計	
調定額(千円)	前年比(%)	調定額(千円)	前年比(%)
40,274	99.3	9,988,082	100.6
39,774	98.8	9,924,770	99.4
39,767	99.9	9,454,742	95.3
41,712	104.9	9,499,855	100.5
41,031	98.4	9,727,010	102.4

前 年 比 (%)					構 成 比 (%)		
土 地	家 屋	償却資産	計	実 数	土 地	家 屋	償却資産
100.7	100.7	102.0	100.7	100.6	48.2	50.3	1.5
101.4	102.0	96.9	101.6	101.3	48.1	50.4	1.5
101.1	101.5	100.9	101.3	101.1	48.0	50.6	1.4
88.6	98.4	99.9	93.7	92.4	45.4	53.1	1.5
101.0	101.5	99.8	101.2	101.1	45.3	53.2	1.5

(3) 土地総括表(平成26年度)

区分 地目		地 積 (㎡)				決 定 価 格	
		非課税地積 (イ)	評価総地積 (ロ)	免税点未満 (ハ)	免税点以上 (ロ)-(ハ)=(ニ)	総 額 (ホ)	免税点未満 (ヘ)
田	一般田	—	18,185,389	1,074,083	17,111,306	2,028,231	118,371
	生産緑地	—	56,876	3,644	53,232	6,095	393
	介在田	—	19,349	0	19,349	210,885	0
	市街化田	—	81,044	174	80,870	1,583,988	1,129
	計	—	18,342,658	1,077,901	17,264,757	3,829,199	119,893
畑	一般畑	—	17,051,060	1,160,082	15,890,978	1,677,698	113,570
	生産緑地	—	90,615	2,652	87,963	8,762	255
	介在畑	—	88,749	7	88,742	1,364,391	19
	市街化畑	—	250,584	260	250,324	9,799,084	2,483
	計	—	17,481,008	1,163,001	16,318,007	12,849,935	116,327
宅 地	小規模 住宅		7,523,158	20,649	7,502,509	288,929,492	432,114
	一般住宅		5,385,738	0	5,385,738	149,935,080	0
	非住宅 用地		6,307,182	4,056	6,303,126	197,008,892	9,695
	計	997,593	19,216,078	24,705	19,191,373	635,873,464	441,809
	鉱泉地	5	—	—	—	—	—
	池 沼	17,244	29,481	278	29,203	179,910	33
	宅 地 介在 山林	—	2,023	0	2,023	55,554	0
	農 地 等 介在 山林	31,573	235,744	32,926	202,818	28,045	3,917
	牧 場	—	—	—	—	—	—
	原 野	8,333	3,593	1,213	2,380	431	145
雑 種 地	鉄軌道 用地	542	761,945	0	761,945	6,907,182	0
	その他の 雑種地	464,895	2,812,681	2,988	2,809,693	56,044,395	8,474
	計	465,437	3,574,626	2,988	3,571,638	62,951,577	8,474
	そ の 他	13,410,639					
	合 計	14,930,824	58,885,211	2,303,012	56,582,199	715,768,115	690,598

免税点以上 (ホ)-(ヘ)=(ト)	(ト)に係る 課税標準額 (千円) (チ)	筆 数 (筆)				単位当り価格(円)	
		非課税 筆 数 (リ)	評 価 総筆数 (ヌ)	免税点 未 満 (ル)	免税点 以 上 (ヌ)-(ル)	平均価格 (円/㎡) (ホ)／(ロ)	最高価格 (円/㎡) (カ)
1,909,860	1,909,860	—	32,386	2,449	29,937	112	157
5,702	5,702	—	97	5	92	107	141
210,885	147,615	—	50	0	50	10,899	32,684
1,582,859	495,089	—	216	2	214	19,545	77,217
3,709,306	2,558,266	—	32,749	2,456	30,293	209	77,217
1,564,128	1,564,128	—	40,850	3,373	37,477	98	114
8,507	8,507	—	243	9	234	97	110
1,364,372	948,545	—	307	1	306	15,374	84,513
9,796,601	3,032,460	—	1,134	8	1,126	39,105	90,474
12,733,608	5,553,640	—	42,534	3,391	39,143	735	90,474
288,497,378	47,256,201	/	53,958	528	53,430	38,405	113,088
149,935,080	49,363,147	/	32,771	0	32,771	27,839	99,623
196,999,197	136,759,849	/	12,913	59	12,854	31,236	127,169
635,431,655	233,379,197	1,517	99,642	587	99,055	33,091	127,169
—	—	1	—	—	—	—	—
179,877	126,597	29	36	2	34	6,103	17,482
55,554	38,805	—	8	0	8	27,461	45,130
24,128	24,128	74	1,113	162	951	119	120
—	—	—	—	—	—	—	—
286	286	18	28	6	22	120	120
6,907,182	3,731,818	17	1,256	0	1,256	9,065	12,218
56,035,921	38,972,525	1,307	8,283	52	8,231	19,926	97,412
62,943,103	42,704,343	1,324	9,539	52	9,487	17,611	97,412
/	/	56,640	/	/	/	/	/
715,077,517	284,385,262	59,603	185,649	6,656	178,993	12,155	/

参考 法定免税点 300,000円

〔概要調書〕

(4) 宅地等の負担調整 (平成26年度)

ア 住宅用地

(免税点以上のもの)

区 分		納税義務者数 (人)	地積 (㎡)	決定価格 (千円)	課税標準額 (千円)	筆数 (筆)
小規模住宅用地	負担水準1.00以上	11,844	2,870,967	92,591,198	15,431,865	21,988
	負担水準0.95以上1.00未満	6,149	1,219,046	49,531,102	8,255,184	8,497
	負担水準0.90以上0.95未満	15,228	3,245,594	135,110,435	21,787,656	21,961
	負担水準0.85以上0.90未満	773	166,261	11,250,702	1,779,724	976
	負担水準0.80以上0.85未満	1	200	3,115	451	1
	負担水準0.75以上0.80未満	0	0	0	0	0
	負担水準0.70以上0.75未満	1	178	3,430	453	1
	負担水準0.65以上0.70未満	1	263	7,396	868	6
	負担水準0.60以上0.65未満	0	0	0	0	0
	負担水準0.55以上0.60未満	0	0	0	0	0
	負担水準0.50以上0.55未満	0	0	0	0	0
	負担水準0.45以上0.50未満	0	0	0	0	0
	負担水準0.40以上0.45未満	0	0	0	0	0
	負担水準0.35以上0.40未満	0	0	0	0	0
	負担水準0.30以上0.35未満	0	0	0	0	0
	負担水準0.25以上0.30未満	0	0	0	0	0
	負担水準0.20以上0.25未満	0	0	0	0	0
	負担水準0.15以上0.20未満	0	0	0	0	0
	負担水準0.10以上0.15未満	0	0	0	0	0
	負担水準0.05以上0.10未満	0	0	0	0	0
負担水準0.05未満	0	0	0	0	0	
計	33,997	7,502,509	288,497,378	47,256,201	53,430	
一般住宅用地	負担水準1.00以上	7,286	2,553,333	60,664,842	20,221,613	14,783
	負担水準0.95以上1.00未満	3,262	878,305	26,244,642	8,748,215	4,951
	負担水準0.90以上0.95未満	8,067	1,923,464	61,035,571	19,764,142	12,754
	負担水準0.85以上0.90未満	199	30,026	1,975,462	625,554	277
	負担水準0.80以上0.85未満	1	207	3,218	936	1
	負担水準0.75以上0.80未満	0	0	0	0	0
	負担水準0.70以上0.75未満	0	0	0	0	0
	負担水準0.65以上0.70未満	1	403	11,345	2,687	5
	負担水準0.60以上0.65未満	0	0	0	0	0
	負担水準0.55以上0.60未満	0	0	0	0	0
	負担水準0.50以上0.55未満	0	0	0	0	0
	負担水準0.45以上0.50未満	0	0	0	0	0
	負担水準0.40以上0.45未満	0	0	0	0	0
	負担水準0.35以上0.40未満	0	0	0	0	0
	負担水準0.30以上0.35未満	0	0	0	0	0
	負担水準0.25以上0.30未満	0	0	0	0	0
	負担水準0.20以上0.25未満	0	0	0	0	0
	負担水準0.15以上0.20未満	0	0	0	0	0
	負担水準0.10以上0.15未満	0	0	0	0	0
	負担水準0.05以上0.10未満	0	0	0	0	0
負担水準0.05未満	0	0	0	0	0	
計	18,816	5,385,738	149,935,080	49,363,147	32,771	

区 分	納税義務者数 (人)	地積 (㎡)	決定価格 (千円)	課税標準額 (千円)	筆数 (筆)
負担水準1.00以上	19,130	5,424,300	153,256,040	35,653,478	36,771
負担水準0.95以上1.00未満	9,411	2,097,351	75,775,744	17,003,399	13,448
負担水準0.90以上0.95未満	23,295	5,169,058	196,146,006	41,551,798	34,715
負担水準0.85以上0.90未満	972	196,287	13,226,164	2,405,278	1,253
負担水準0.80以上0.85未満	2	407	6,333	1,387	2
負担水準0.75以上0.80未満	0	0	0	0	0
負担水準0.70以上0.75未満	1	178	3,430	453	1
負担水準0.65以上0.70未満	2	666	18,741	3,555	11
負担水準0.60以上0.65未満	0	0	0	0	0
負担水準0.55以上0.60未満	0	0	0	0	0
負担水準0.50以上0.55未満	0	0	0	0	0
負担水準0.45以上0.50未満	0	0	0	0	0
負担水準0.40以上0.45未満	0	0	0	0	0
負担水準0.35以上0.40未満	0	0	0	0	0
負担水準0.30以上0.35未満	0	0	0	0	0
負担水準0.25以上0.30未満	0	0	0	0	0
負担水準0.20以上0.25未満	0	0	0	0	0
負担水準0.15以上0.20未満	0	0	0	0	0
負担水準0.10以上0.15未満	0	0	0	0	0
負担水準0.05以上0.10未満	0	0	0	0	0
負担水準0.05未満	0	0	0	0	0
計	52,813	12,888,247	438,432,458	96,619,348	86,201

[概要調書]

イ 非住宅用地

(免税点以上のもの)

区 分		納税義務者数 (人)	地積 (㎡)	決定価格 (千円)	課税標準額 (千円)	筆数 (筆)
非住宅用地	負担水準0.70超	1,306	881,903	24,259,288	16,981,501	2,723
	負担水準0.65以上0.70以下	4,737	5,120,339	165,353,156	115,047,096	9,365
	負担水準0.60以上0.65未満	557	296,182	7,381,120	4,728,084	754
	負担水準0.55以上0.60未満	0	0	0	0	0
	負担水準0.50以上0.55未満	9	4,702	5,633	3,168	12
	負担水準0.45以上0.50未満	0	0	0	0	0
	負担水準0.40以上0.45未満	0	0	0	0	0
	負担水準0.35以上0.40未満	0	0	0	0	0
	負担水準0.30以上0.35未満	0	0	0	0	0
	負担水準0.25以上0.30未満	0	0	0	0	0
	負担水準0.20以上0.25未満	0	0	0	0	0
	負担水準0.15以上0.20未満	0	0	0	0	0
	負担水準0.10以上0.15未満	0	0	0	0	0
	負担水準0.05以上0.10未満	0	0	0	0	0
	負担水準0.05未満	0	0	0	0	0
計	6,609	6,303,126	196,999,197	136,759,849	12,854	

[概要調書]

ウ その他

(免税点以上のもの)

区 分		納税義務者数 (人)	地積 (㎡)	決定価格 (千円)	課税標準額 (千円)	筆数 (筆)
宅地比準土地	負担水準0.70超	1,201	832,272	11,084,957	7,759,469	2,143
	負担水準0.65以上0.70以下	3,579	2,366,837	47,126,724	32,776,278	7,230
	負担水準0.60以上0.65未満	154	491,454	6,524,669	3,418,797	474
	負担水準0.55以上0.60未満	5	1,055	14,776	8,866	6
	負担水準0.50以上0.55未満	1	324	388	218	1
	負担水準0.45以上0.50未満	0	0	0	0	0
	負担水準0.40以上0.45未満	0	0	0	0	0
	負担水準0.35以上0.40未満	0	0	0	0	0
	負担水準0.30以上0.35未満	0	0	0	0	0
	負担水準0.25以上0.30未満	0	0	0	0	0
	負担水準0.20以上0.25未満	0	0	0	0	0
	負担水準0.15以上0.20未満	0	0	0	0	0
	負担水準0.10以上0.15未満	0	0	0	0	0
	負担水準0.05以上0.10未満	0	0	0	0	0
	負担水準0.05未満	0	0	0	0	0
計	4,940	3,691,942	64,751,514	43,963,628	9,854	

(免税点以上のもの)

区 分		納税義務者数 (人)	地積 (㎡)	決定価格 (千円)	課税標準額 (千円)	筆数 (筆)
宅地比準土地以外	負担水準1.00以上	562	224,211	26,691	26,691	1,004
	負担水準0.95以上1.00未満	0	0	0	0	0
	計	562	224,211	26,691	26,691	1,004

[概要調書]

(5) 一般農地の負担調整(平成26年度)

(免税点以上のもの)

区 分		納税義務 者数(人)	地積 (㎡)	決定価格 (千円)	課税標準額 (千円)	筆数 (筆)
田	本 則	7,216	17,164,537	1,915,562	1,915,562	30,025
	負担調整率1.025	4	1			4
	負担調整率1.05	0	0	0	0	0
	負担調整率1.075	0	0	0	0	0
	負担調整率1.10	0	0	0	0	0
	計	7,220	17,164,538	1,915,562	1,915,562	30,029
畑	本 則	8,386	15,978,938	1,572,634	1,572,634	37,704
	負担調整率1.025	7	3	1	1	7
	負担調整率1.05	0	0	0	0	0
	負担調整率1.075	0	0	0	0	0
	負担調整率1.10	0	0	0	0	0
	計	8,393	15,978,941	1,572,635	1,572,635	37,711
計	本 則	15,602	33,143,475	3,488,196	3,488,196	67,729
	負担調整率1.025	11	4	1	1	11
	負担調整率1.05	0	0	0	0	0
	負担調整率1.075	0	0	0	0	0
	負担調整率1.10	0	0	0	0	0
	計	15,613	33,143,479	3,488,197	3,488,197	67,740

注) 空欄は千円未満

〔概要調書〕

(6) 特定市街化区域農地の負担調整(平成26年度)

(免税点以上のもの)

区 分	納税義務者数 (人)	地積 (㎡)	決定価格 (千円)	課税標準額 (千円)	筆数 (筆)	
田	負担水準1.00以上	121	71,164	1,106,190	339,301	182
	負担水準0.95以上1.00未満	15	4,993	213,438	71,146	15
	負担水準0.90以上0.95未満	9	4,055	236,206	76,534	16
	負担水準0.85以上0.90未満	1	658	27,025	8,108	1
	負担水準0.80以上0.85未満	0	0	0	0	0
	負担水準0.75以上0.80未満	0	0	0	0	0
	負担水準0.70以上0.75未満	0	0	0	0	0
	負担水準0.65以上0.70未満	0	0	0	0	0
	負担水準0.60以上0.65未満	0	0	0	0	0
	負担水準0.55以上0.60未満	0	0	0	0	0
	負担水準0.50以上0.55未満	0	0	0	0	0
	負担水準0.45以上0.50未満	0	0	0	0	0
	負担水準0.40以上0.45未満	0	0	0	0	0
	負担水準0.35以上0.40未満	0	0	0	0	0
	負担水準0.30以上0.35未満	0	0	0	0	0
	負担水準0.25以上0.30未満	0	0	0	0	0
	負担水準0.20以上0.25未満	0	0	0	0	0
	負担水準0.15以上0.20未満	0	0	0	0	0
	負担水準0.10以上0.15未満	0	0	0	0	0
	負担水準0.05以上0.10未満	0	0	0	0	0
負担水準0.05未満	0	0	0	0	0	
計	146	80,870	1,582,859	495,089	214	
畑	負担水準1.00以上	425	166,784	4,421,857	1,281,639	748
	負担水準0.95以上1.00未満	97	27,389	1,792,247	597,416	117
	負担水準0.90以上0.95未満	171	43,938	2,795,450	904,200	199
	負担水準0.85以上0.90未満	49	12,213	787,047	249,205	62
	負担水準0.80以上0.85未満	0	0	0	0	0
	負担水準0.75以上0.80未満	0	0	0	0	0
	負担水準0.70以上0.75未満	0	0	0	0	0
	負担水準0.65以上0.70未満	0	0	0	0	0
	負担水準0.60以上0.65未満	0	0	0	0	0
	負担水準0.55以上0.60未満	0	0	0	0	0
	負担水準0.50以上0.55未満	0	0	0	0	0
	負担水準0.45以上0.50未満	0	0	0	0	0
	負担水準0.40以上0.45未満	0	0	0	0	0
	負担水準0.35以上0.40未満	0	0	0	0	0
	負担水準0.30以上0.35未満	0	0	0	0	0
	負担水準0.25以上0.30未満	0	0	0	0	0
	負担水準0.20以上0.25未満	0	0	0	0	0
	負担水準0.15以上0.20未満	0	0	0	0	0
	負担水準0.10以上0.15未満	0	0	0	0	0
	負担水準0.05以上0.10未満	0	0	0	0	0
負担水準0.05未満	0	0	0	0	0	
計	742	250,324	9,796,601	3,032,460	1,126	

区 分	納税義務者数 (人)	地積 (㎡)	決定価格 (千円)	課税標準額 (千円)	筆数 (筆)	
計	負担水準1.00以上	546	237,948	5,528,047	1,620,940	930
	負担水準0.95以上1.00未満	112	32,382	2,005,685	668,562	132
	負担水準0.90以上0.95未満	180	47,993	3,031,656	980,734	215
	負担水準0.85以上0.90未満	50	12,871	814,072	257,313	63
	負担水準0.80以上0.85未満	0	0	0	0	0
	負担水準0.75以上0.80未満	0	0	0	0	0
	負担水準0.70以上0.75未満	0	0	0	0	0
	負担水準0.65以上0.70未満	0	0	0	0	0
	負担水準0.60以上0.65未満	0	0	0	0	0
	負担水準0.55以上0.60未満	0	0	0	0	0
	負担水準0.50以上0.55未満	0	0	0	0	0
	負担水準0.45以上0.50未満	0	0	0	0	0
	負担水準0.40以上0.45未満	0	0	0	0	0
	負担水準0.35以上0.40未満	0	0	0	0	0
	負担水準0.30以上0.35未満	0	0	0	0	0
	負担水準0.25以上0.30未満	0	0	0	0	0
	負担水準0.20以上0.25未満	0	0	0	0	0
	負担水準0.15以上0.20未満	0	0	0	0	0
	負担水準0.10以上0.15未満	0	0	0	0	0
	負担水準0.05以上0.10未満	0	0	0	0	0
負担水準0.05未満	0	0	0	0	0	
計	888	331,194	11,379,460	3,527,549	1,340	

[概要調書]

(7) 家屋総括表(平成26年度)

区 分		棟 数	床 面 積 (㎡)	決 定 価 格 (千円)	単 位 当 たり 価 格 (円)
木 造	総 数	55,167	4,690,793	103,956,169	22,162
	法定免税点未満	5,403	235,888	291,955	1,238
	法定免税点以上	49,764	4,454,905	103,664,214	23,270
非木造	総 数	17,664	4,948,101	186,815,617	37,755
	法定免税点未満	382	10,986	35,912	3,269
	法定免税点以上	17,282	4,937,115	186,779,705	37,832
合 計	総 数	72,831	9,638,894	290,771,786	30,167
	法定免税点未満	5,785	246,874	327,867	1,328
	法定免税点以上	67,046	9,392,020	290,443,919	30,925
非 課 税 家 屋		228	76,960	—	—

〔概要調書〕

参考	法定免税点 200,000円
----	----------------

(8) 住宅に対する固定資産税の軽減

右表(41ページ)の条項		軽減事由
15-6-1	法附則第15条の6第1項	新築住宅
15-6-2	法附則第15条の6第2項	新築住宅(中高層耐火建築物)
15-7-1	法附則第15条の7第1項	認定長期優良住宅
15-7-2	法附則第15条の7第2項	認定長期優良住宅(中高層耐火建築物)
15-8-1	法附則第15条の8第1項	特定市街化区域農地の賃家住宅
15-9-1	法附則第15条の9第1項	耐震改修
15-9-4	法附則第15条の9第4項	バリアフリー改修
15-9-9	法附則第15条の9第9項	省エネ改修
(13-29)	平成18年附則第13条第29項	特定市街化区域農地の賃家住宅
(8-13)	平成21年附則第8条第13項	特定市街化区域農地の賃家住宅
(8-11)	平成24年附則第8条第11項	特定市街化区域農地の賃家住宅

〔概要調書〕

区 分	条 項	平成22年度	平成23年度	平成24年度	平成25年度	平成26年度
個 数	15-6-1	2,022	1,770	1,585	1,459	1,520
	15-6-2	951	1,207	1,440	1,170	1,487
	15-7-1	25	227	471	682	970
	15-7-2	1	4	10	16	20
	15-8-1	0	6	0	6	6
	15-9-1	40	32	68	94	64
	15-9-4	11	2	0	2	5
	15-9-9	3	7	0	0	1
	(13-29)	49	6	6	0	0
	(8-13)	15	15	15	15	15
	(8-11)	—	—	6	12	12
	合 計	3,117	3,276	3,601	3,456	4,100
	前 年 比	94.5	105.1	109.9	96.0	118.6
床 面 積 (m ²)	15-6-1	208,418	179,210	155,477	138,508	142,656
	15-6-2	73,271	92,183	100,848	74,297	101,566
	15-7-1	2,916	26,374	54,769	79,354	112,625
	15-7-2	120	480	1,200	1,920	2,333
	15-8-1	0	349	0	378	378
	15-9-1	2,868	2,391	5,278	6,763	4,507
	15-9-4	897	200	0	200	300
	15-9-9	240	584	0	0	100
	(13-29)	3,417	417	417	0	0
	(8-13)	820	820	820	820	820
	(8-11)	—	—	349	726	726
	合 計	292,967	303,008	319,158	302,966	366,011
	前 年 比	93.0	103.4	105.3	94.9	120.8
軽減税額 (千円)	15-6-1	97,949	84,829	65,936	60,777	63,663
	15-6-2	44,945	58,987	58,346	44,900	62,118
	15-7-1	1,526	13,623	26,727	38,901	55,054
	15-7-2	66	273	661	1,078	1,316
	15-8-1	0	209	0	226	226
	15-9-1	285	252	495	587	385
	15-9-4	95	24	0	20	16
	15-9-9	36	100	0	0	13
	(13-29)	2,264	262	242	0	0
	(8-13)	698	698	587	587	587
	(8-11)	—	—	209	438	385
	合 計	147,864	159,257	153,203	147,514	183,763
	前 年 比	96.8	107.7	96.2	96.3	124.6

(注) 左表参照

[概要調書]

(9) 新增築家屋

区分	構造	平成22年度	平成23年度	平成24年度	平成25年度	平成26年度
棟数	木造	485	506	535	492	598
	非木造	234	502	230	208	233
	合計	719	1,008	765	700	831
	前年比	92.9	140.2	75.9	91.5	118.7
床面積 (㎡)	木造	62,319	64,612	67,681	63,788	75,205
	非木造	163,083	62,357	56,163	48,649	135,490
	合計	225,402	126,969	123,844	112,437	210,695
	前年比	170.0	56.3	97.5	90.8	187.4
決定価格 (千円)	木造	4,053,029	4,197,144	4,269,909	4,017,554	4,760,570
	非木造	13,339,560	5,122,114	4,344,656	3,612,144	10,649,289
	合計	17,392,589	9,319,258	8,614,565	7,629,698	15,409,859
	前年比	191.2	53.6	92.4	88.6	202.0

〔概要調書〕

(10) 新增築家屋調(平成25年建築分)

ア 木造

種類	棟数	床面積 (㎡)	決定価格 (千円)	単位当たり 価格(円)
専用住宅	555	68,376	4,411,568	64,519
共同住宅・寄宿舎	21	4,655	247,279	53,121
併用住宅	2	322	19,233	59,730
農家住宅	0	0	0	0
旅館・料亭・ホテル	0	0	0	0
事務所・銀行・店舗	5	906	42,499	46,908
劇場・病院	2	453	25,076	55,355
公衆浴場	0	0	0	0
工場・倉庫	0	0	0	0
土蔵	0	0	0	0
附属家	13	493	14,915	30,254
合計	598	75,205	4,760,570	63,301

〔概要調書〕

イ 非木造

種類	構造	棟数	床面積 (㎡)	決定価格 (千円)	単位当たり 価格 (円)
百貨店・ 百貨店・ 銀行・	鉄骨鉄筋コンクリート造	0	0	0	0
	鉄筋コンクリート造	0	0	0	0
	鉄骨造	22	38,555	3,025,349	78,468
	軽量鉄骨造	4	535	33,986	63,525
	れんが造・CB造・その他	0	0	0	0
	小計	26	39,090	3,059,335	78,264
住宅・ アパート	鉄骨鉄筋コンクリート造	0	0	0	0
	鉄筋コンクリート造	7	35,974	3,194,375	88,797
	鉄骨造	12	3,636	276,008	75,910
	軽量鉄骨造	133	20,107	1,505,326	74,866
	れんが造・CB造・その他	0	0	0	0
	小計	152	59,717	4,975,709	83,321
病院・ ホテル	鉄骨鉄筋コンクリート造	0	0	0	0
	鉄筋コンクリート造	0	0	0	0
	鉄骨造	1	311	30,032	96,566
	軽量鉄骨造	0	0	0	0
	れんが造・CB造・その他	0	0	0	0
	小計	1	311	30,032	96,566
工場・ 倉庫・ 市場	鉄骨鉄筋コンクリート造	0	0	0	0
	鉄筋コンクリート造	1	50	3,117	62,340
	鉄骨造	14	28,937	2,337,811	80,790
	軽量鉄骨造	1	45	1,370	30,444
	れんが造・CB造・その他	1	15	740	49,333
	小計	17	29,047	2,343,038	80,664
その他	鉄骨鉄筋コンクリート造	0	0	0	0
	鉄筋コンクリート造	2	34	1,971	57,971
	鉄骨造	6	6,307	223,163	35,383
	軽量鉄骨造	29	984	16,041	16,302
	れんが造・CB造・その他	0	0	0	0
	小計	37	7,325	241,175	32,925
合計		233	135,490	10,649,289	78,598

[概要調書]

(11) 償却資産総括表

(免税点以上のもの)

種 類	決 定 価 格 (千円)			課 税 標 準 額 (千円)			
	平成24年度	平成25年度	平成26年度	特例適用分(千円)			
				平成24年度	平成25年度	平成26年度	
市長が価格等を決定したものの	構 築 物	14,681,009	14,700,744	15,516,074	14,599,120	14,634,039	15,455,244
					36,730	31,735	33,160
	機 械・装 置	65,966,593	60,841,879	57,101,220	65,278,853	60,386,938	56,612,110
					386,013	495,830	769,718
	船 舶	473	2,764	1,197	473	2,764	1,197
					0	0	0
	航 空 機	0	0	0	0	0	0
0					0	0	
車 両・運 搬 具	372,000	472,041	480,492	371,960	472,001	480,452	
				8	8	8	
工 具・器 具・備 品	12,732,250	12,792,595	13,397,717	12,727,308	12,787,432	13,388,992	
				4,456	7,048	15,004	
小 計	93,752,325	88,810,023	86,496,700	92,977,714	88,283,174	85,937,995	
				427,207	534,621	817,890	
法第三百八十九条	大 臣 配 分	46,557,622	45,275,470	46,814,889	43,645,183	43,156,666	44,947,005
	知 事 配 分	6,272	5,263	4,533	6,272	5,263	4,533
	小 計	46,563,894	45,280,733	46,819,422	43,651,455	43,161,929	44,951,538
合 計	140,316,219	134,090,756	133,316,122	136,629,169	131,445,103	130,889,533	
稲 沢 市 分				136,629,169	131,445,103	130,889,533	
愛 知 県 分				0	0	0	

[概要調書]

参考	法定免税点 1,500,000円
----	------------------

(12) 市長が価格等を決定したもののうち特例適用分の条項別内訳

区 分		決 定 価 格 (A) (千円)	特 例 率 (B)	課 税 標 準 額 (A×B) (千円)	
法 第 三 百 四 十 九 条 の 三	第 1 項	送電用資産・電気事業用	0	1/3	0
			457,218	2/3	304,812
		変電所・電気事業用	0	3/4	0
	第 3 項	ガス事業用資産	49,310	1/3	16,437
			134,227	2/3	89,485
	第 21 項	新エネルギー・産業技術総合開発機構	0	1/3	0
小 計		640,755	—	410,734	
法 附 則 第 十 五 条	第2項	公共の危害防止施設等	127,625	1/6	21,271
			56,716	1/3	18,905
			833	1/2	417
	第 21 項	日本郵政公社の民営化に係る承継特例	16,435	3/5	9,861
	第 31 項	再生可能エネルギー発電設備	530,935	2/3	353,957
	旧 第 15 項	広帯域加入者網構築設備	0	2/3	0
	旧 第 20 項	電気通信信頼性向上設備	3,296	5/6	2,747
小 計		735,840	—	407,158	
合計		1,376,595	—	817,892	

〔概要調書〕

(13) 段階別納税義務者数(平成26年度 償却資産)

課税標準額による区分	納税義務者数 (人)	課税標準額 (千円)
150万円(法定免税点)未満	1,597	644,841
150万円以上 160万円未満	31	48,040
160万円以上 170万円未満	14	23,039
170万円以上 180万円未満	21	36,708
180万円以上 190万円未満	26	47,692
190万円以上 200万円未満	19	37,106
200万円以上 250万円未満	94	210,611
250万円以上 300万円未満	71	195,454
300万円以上 1千万円未満	424	2,422,753
1千万円以上 2千万円未満	158	2,241,428
2千万円以上 3千万円未満	88	2,137,887
3千万円以上 1億円未満	140	7,392,031
1億円以上	126	116,096,784
合 計	2,809	131,534,374
うち大臣配分分	18	44,947,005
うち知事配分分	2	4,965

〔概要調書〕

(14) 交付金(貸付資産)に関する調べ

区 分	平成24年度算定標準額 (千円)		平成25年度算定標準額 (千円)		平成26年度算定標準額 (千円)		
	国有資産	公有資産	国有資産	公有資産	国有資産	公有資産	
法第4条第1項	1/6の適用	0	773,337	0	759,257	0	759,257
	1/3の適用	0	0	0	0	0	0
	2/5の適用	0	1,566,471	0	1,719,496	0	1,673,902
上記以外のもの	4,727	1,780	4,717	1,763	1,714	1,751	
合 計	4,727	2,341,588	4,717	2,480,516	1,714	2,434,910	

〔概要調書〕

7 都市計画税

(1) 調定額(現年課税分)

年度	土 地		家 屋		計	
	調定額(千円)	前年比(%)	調定額(千円)	前年比(%)	調定額(千円)	前年比(%)
22	477,902	97.7	374,870	108.4	852,772	102.1
23	469,268	98.2	390,363	104.1	859,631	100.8
24	461,699	98.4	359,556	92.1	821,255	95.5
25	463,762	100.4	368,740	102.6	832,502	101.4
26	465,699	100.4	394,695	107.0	860,394	103.4

(注) 平成24年度以前は決算額、平成25年度は決算見込額、平成26年度は当初調定額

(2) 納税義務者数(平成26年度)

区 分	総 数 (人)	免税点未満 (人)	免税点以上 (人)
土 地	12,102	144	11,958
家 屋	15,235	757	14,478
実 数	19,207	668	18,539

[概要調書]

(3) 都市計画区域及び課税区域(平成26年度)

区 分	市街化区域 (千㎡)	市街化調整区域 (千㎡)	計 (千㎡)
都市計画区域の面積	8,980	70,320	79,300
課税区域の面積	6,599	0	6,599

[概要調書]

(4) 地積・床面積等(平成26年度)

区 分		地 積(千㎡) 床面積(㎡)	筆 数 (筆) 棟 数 (棟)	決 定 価 格(千 円)	課 税 標 準 額(千 円)
土 地	宅 地	5,621	19,447	269,080,012	132,279,010
	農 地	473	1,666	11,393,669	7,069,307
	そ の 他	496	1,911	23,444,621	16,098,331
	計	6,590	23,024	303,918,302	155,446,648
家 屋	木 造 家 屋	1,197,490	12,700	30,705,376	30,705,224
	木造以外の家 屋	2,401,225	5,576	101,283,690	101,001,720
	計	3,598,715	18,276	131,989,066	131,706,944
合 計		—	—	435,907,368	287,153,592

〔概要調書〕

(5) 宅地等の負担調整 (平成26年度)

ア 住宅用地

(免税点以上のもの)

区 分	納税義務者数 (人)	地積 (千㎡)	決定価格 (千円)	課税標準額 (千円)	筆数 (筆)	
小規模住宅用地	負担水準1.00以上	9,701	2,466	136,765,767	45,588,588	15,100
	負担水準0.95以上1.00未満	451	85	5,752,087	1,917,362	564
	負担水準0.90以上0.95未満	325	65	4,995,314	1,637,793	380
	負担水準0.85以上0.90未満	5	1	49,869	15,764	8
	負担水準0.80以上0.85未満	0	0	0	0	0
	負担水準0.75以上0.80未満	0	0	0	0	0
	負担水準0.70以上0.75未満	1	1	7,396	1,886	6
	負担水準0.65以上0.70未満	0	0	0	0	0
	負担水準0.60以上0.65未満	0	0	0	0	0
	負担水準0.55以上0.60未満	0	0	0	0	0
	負担水準0.50以上0.55未満	0	0	0	0	0
	負担水準0.45以上0.50未満	0	0	0	0	0
	負担水準0.40以上0.45未満	0	0	0	0	0
	負担水準0.35以上0.40未満	0	0	0	0	0
	負担水準0.30以上0.35未満	0	0	0	0	0
	負担水準0.25以上0.30未満	0	0	0	0	0
	負担水準0.20以上0.25未満	0	0	0	0	0
	負担水準0.15以上0.20未満	0	0	0	0	0
	負担水準0.10以上0.15未満	0	0	0	0	0
	負担水準0.05以上0.10未満	0	0	0	0	0
負担水準0.05未満	0	0	0	0	0	
計	10,483	2,618	147,570,433	49,161,393	16,058	
一般住宅用地	負担水準1.00以上	1,637	347	13,424,099	8,949,399	3,106
	負担水準0.95以上1.00未満	555	77	4,487,389	2,991,593	776
	負担水準0.90以上0.95未満	1,261	144	8,913,071	5,764,813	1,789
	負担水準0.85以上0.90未満	174	28	1,879,063	1,190,073	240
	負担水準0.80以上0.85未満	0	0	0	0	0
	負担水準0.75以上0.80未満	0	0	0	0	0
	負担水準0.70以上0.75未満	0	0	0	0	0
	負担水準0.65以上0.70未満	1	1	11,345	5,385	5
	負担水準0.60以上0.65未満	0	0	0	0	0
	負担水準0.55以上0.60未満	0	0	0	0	0
	負担水準0.50以上0.55未満	0	0	0	0	0
	負担水準0.45以上0.50未満	0	0	0	0	0
	負担水準0.40以上0.45未満	0	0	0	0	0
	負担水準0.35以上0.40未満	0	0	0	0	0
	負担水準0.30以上0.35未満	0	0	0	0	0
	負担水準0.25以上0.30未満	0	0	0	0	0
	負担水準0.20以上0.25未満	0	0	0	0	0
	負担水準0.15以上0.20未満	0	0	0	0	0
	負担水準0.10以上0.15未満	0	0	0	0	0
	負担水準0.05以上0.10未満	0	0	0	0	0
負担水準0.05未満	0	0	0	0	0	
計	3,628	597	28,714,967	18,901,263	5,916	

[続き]

区 分		納税義務者数 (人)	地積 (千㎡)	決定価格 (千円)	課税標準額 (千円)	筆数 (筆)
計	負担水準1.00以上	11,338	2,813	150,189,866	54,537,987	18,206
	負担水準0.95以上1.00未満	1,006	162	10,239,476	4,908,955	1,340
	負担水準0.90以上0.95未満	1,586	209	13,908,385	7,402,606	2,169
	負担水準0.85以上0.90未満	179	29	1,928,932	1,205,837	248
	負担水準0.80以上0.85未満	0	0	0	0	0
	負担水準0.75以上0.80未満	0	0	0	0	0
	負担水準0.70以上0.75未満	1	1	7,396	1,886	6
	負担水準0.65以上0.70未満	1	1	11,345	5,385	5
	負担水準0.60以上0.65未満	0	0	0	0	0
	負担水準0.55以上0.60未満	0	0	0	0	0
	負担水準0.50以上0.55未満	0	0	0	0	0
	負担水準0.45以上0.50未満	0	0	0	0	0
	負担水準0.40以上0.45未満	0	0	0	0	0
	負担水準0.35以上0.40未満	0	0	0	0	0
	負担水準0.30以上0.35未満	0	0	0	0	0
	負担水準0.25以上0.30未満	0	0	0	0	0
	負担水準0.20以上0.25未満	0	0	0	0	0
	負担水準0.15以上0.20未満	0	0	0	0	0
	負担水準0.10以上0.15未満	0	0	0	0	0
	負担水準0.05以上0.10未満	0	0	0	0	0
負担水準0.05未満	0	0	0	0	0	
計		14,111	3,215	176,285,400	68,062,656	21,974

[概要調書]

イ 非住宅用地

(免税点以上のもの)

区 分		納税義務者数 (人)	地積 (千㎡)	決定価格 (千円)	課税標準額 (千円)	筆数 (筆)
非住宅用地	負担水準0.70超	258	157	4,467,251	3,127,075	628
	負担水準0.65以上0.70以下	1,549	2,164	83,556,737	58,028,693	3,002
	負担水準0.60以上0.65未満	81	85	4,770,624	3,060,586	114
	負担水準0.55以上0.60未満	0	0	0	0	0
	負担水準0.50以上0.55未満	0	0	0	0	0
	負担水準0.45以上0.50未満	0	0	0	0	0
	負担水準0.40以上0.45未満	0	0	0	0	0
	負担水準0.35以上0.40未満	0	0	0	0	0
	負担水準0.30以上0.35未満	0	0	0	0	0
	負担水準0.25以上0.30未満	0	0	0	0	0
	負担水準0.20以上0.25未満	0	0	0	0	0
	負担水準0.15以上0.20未満	0	0	0	0	0
	負担水準0.10以上0.15未満	0	0	0	0	0
	負担水準0.05以上0.10未満	0	0	0	0	0
	負担水準0.05未満	0	0	0	0	0
計	1,888	2,406	92,794,612	64,216,354	3,744	

[概要調書]

ウ その他

(免税点以上のもの)

区 分		納税義務者数 (人)	地積 (千㎡)	決定価格 (千円)	課税標準額 (千円)	筆数 (筆)
その他	負担水準0.70超	120	61	1,164,046	814,832	285
	負担水準0.65以上0.70以下	830	383	20,928,967	14,488,172	1,514
	負担水準0.60以上0.65未満	63	52	1,351,608	795,327	112
	負担水準0.55以上0.60未満	0	0	0	0	0
	負担水準0.50以上0.55未満	0	0	0	0	0
	負担水準0.45以上0.50未満	0	0	0	0	0
	負担水準0.40以上0.45未満	0	0	0	0	0
	負担水準0.35以上0.40未満	0	0	0	0	0
	負担水準0.30以上0.35未満	0	0	0	0	0
	負担水準0.25以上0.30未満	0	0	0	0	0
	負担水準0.20以上0.25未満	0	0	0	0	0
	負担水準0.15以上0.20未満	0	0	0	0	0
	負担水準0.10以上0.15未満	0	0	0	0	0
	負担水準0.05以上0.10未満	0	0	0	0	0
	負担水準0.05未満	0	0	0	0	0
計	1,013	496	23,444,621	16,098,331	1,911	

[概要調書]

(6) 特定市街化区域農地の負担調整 (平成26年度)

(免税点以上のもの)

区 分		納税義務者数 (人)	地積 (千㎡)	決定価格 (千円)	課税標準額 (千円)	筆数 (筆)
22 年度 以前 参入	負担水準1.00以上	187	66	2,453,515	1,635,677	241
	負担水準0.95以上1.00未満	109	33	2,005,685	1,337,124	132
	負担水準0.90以上0.95未満	177	48	3,037,819	1,964,471	215
	負担水準0.85以上0.90未満	50	13	807,909	511,622	63
	負担水準0.80以上0.85未満	0	0	0	0	0
	負担水準0.75以上0.80未満	0	0	0	0	0
	負担水準0.70以上0.75未満	0	0	0	0	0
	負担水準0.65以上0.70未満	0	0	0	0	0
	負担水準0.60以上0.65未満	0	0	0	0	0
	負担水準0.55以上0.60未満	0	0	0	0	0
	負担水準0.50以上0.55未満	0	0	0	0	0
	負担水準0.45以上0.50未満	0	0	0	0	0
	負担水準0.40以上0.45未満	0	0	0	0	0
	負担水準0.35以上0.40未満	0	0	0	0	0
	負担水準0.30以上0.35未満	0	0	0	0	0
	負担水準0.25以上0.30未満	0	0	0	0	0
	負担水準0.20以上0.25未満	0	0	0	0	0
	負担水準0.15以上0.20未満	0	0	0	0	0
	負担水準0.10以上0.15未満	0	0	0	0	0
	負担水準0.05以上0.10未満	0	0	0	0	0
負担水準0.05未満	0	0	0	0	0	
計	523	160	8,304,928	5,448,894	651	
23 年度 以後 参入	負担水準1.00以上	318	172	3,074,532	1,606,204	689
	負担水準0.95以上1.00未満	0	0	0	0	0
	負担水準0.90以上0.95未満	0	0	0	0	0
	負担水準0.85以上0.90未満	0	0	0	0	0
	負担水準0.80以上0.85未満	0	0	0	0	0
	負担水準0.75以上0.80未満	0	0	0	0	0
	負担水準0.70以上0.75未満	0	0	0	0	0
	負担水準0.65以上0.70未満	0	0	0	0	0
	負担水準0.60以上0.65未満	0	0	0	0	0
	負担水準0.55以上0.60未満	0	0	0	0	0
	負担水準0.50以上0.55未満	0	0	0	0	0
	負担水準0.45以上0.50未満	0	0	0	0	0
	負担水準0.40以上0.45未満	0	0	0	0	0
	負担水準0.35以上0.40未満	0	0	0	0	0
	負担水準0.30以上0.35未満	0	0	0	0	0
	負担水準0.25以上0.30未満	0	0	0	0	0
	負担水準0.20以上0.25未満	0	0	0	0	0
	負担水準0.15以上0.20未満	0	0	0	0	0
	負担水準0.10以上0.15未満	0	0	0	0	0
	負担水準0.05以上0.10未満	0	0	0	0	0
負担水準0.05未満	0	0	0	0	0	
計	318	172	3,074,532	1,606,204	689	

区 分		納税義務者数 (人)	地積 (千㎡)	決定価格 (千円)	課税標準額 (千円)	筆数 (筆)
計	負担水準1.00以上	505	238	5,528,047	3,241,881	930
	負担水準0.95以上1.00未満	109	33	2,005,685	1,337,124	132
	負担水準0.90以上0.95未満	177	48	3,037,819	1,964,471	215
	負担水準0.85以上0.90未満	50	13	807,909	511,622	63
	負担水準0.80以上0.85未満	0	0	0	0	0
	負担水準0.75以上0.80未満	0	0	0	0	0
	負担水準0.70以上0.75未満	0	0	0	0	0
	負担水準0.65以上0.70未満	0	0	0	0	0
	負担水準0.60以上0.65未満	0	0	0	0	0
	負担水準0.55以上0.60未満	0	0	0	0	0
	負担水準0.50以上0.55未満	0	0	0	0	0
	負担水準0.45以上0.50未満	0	0	0	0	0
	負担水準0.40以上0.45未満	0	0	0	0	0
	負担水準0.35以上0.40未満	0	0	0	0	0
	負担水準0.30以上0.35未満	0	0	0	0	0
	負担水準0.25以上0.30未満	0	0	0	0	0
	負担水準0.20以上0.25未満	0	0	0	0	0
	負担水準0.15以上0.20未満	0	0	0	0	0
	負担水準0.10以上0.15未満	0	0	0	0	0
	負担水準0.05以上0.10未満	0	0	0	0	0
負担水準0.05未満	0	0	0	0	0	
計	841	332	11,379,460	7,055,098	1,340	

[概要調書]

(7) 生産緑地地区の区域内の農地等(一般農地として扱うもの)(平成26年度)

(免税点以上のもの)

区 分		納税義務 者数(人)	地積 (千㎡)	決定価格 (千円)	課税標準額 (千円)	筆数 (筆)
田	本則による課税がなされたもの	60	53	5,702	5,702	92
	負担調整率1.025が適用されたもの	0	0	0	0	0
	計	60	53	5,702	5,702	92
畑	本則による課税がなされたもの	109	88	8,507	8,507	234
	負担調整率1.025が適用されたもの	0	0	0	0	0
	計	109	88	8,507	8,507	234
計	本則による課税がなされたもの	146	141	14,209	14,209	326
	負担調整率1.025が適用されたもの	0	0	0	0	0
※	合 計	146	141	14,209	14,209	326

※ 計の納税義務者数は実数

[概要調書]

8 軽自動車税

(1) 調定額

区 分		平 成 22 年 度					平 成 23 年 度				
		税率 (円)	台 数 (台)	調定額 (千円)	構成比(%)		税率 (円)	台 数 (台)	調定額 (千円)	構成比(%)	
					台 数	調 定				台 数	調 定
原 付 自 転 車	50cc以下	1,000	4,725	4,725	12.8	2.5	1,000	4,529	4,529	12.1	2.3
	50cc超90cc以下	1,200	283	340	0.8	0.2	1,200	272	326	0.7	0.2
	90cc超125cc以下	1,600	387	620	1.0	0.3	1,600	442	707	1.2	0.4
	ミニカー	2,500	67	167	0.2	0.1	2,500	68	170	0.2	0.1
	小 計	—	5,462	5,852	14.8	3.0	—	5,311	5,732	14.2	2.9
軽 自 動 車	二 輪	2,400	1,100	2,640	3.0	1.4	2,400	1,064	2,554	2.9	1.3
	三 輪	3,100	5	16	0.0	0.0	3,100	5	16	0.0	0.0
	四輪乗用営業用	5,500	0	0	0.0	0.0	5,500	0	0	0.0	0.0
	四輪乗用自家用	7,200	19,942	143,582	53.9	74.7	7,200	20,523	147,766	55.0	75.5
	四輪貨物営業用	3,000	180	540	0.5	0.3	3,000	178	534	0.5	0.3
	四輪貨物自家用	4,000	7,835	31,340	21.2	16.3	4,000	7,717	30,868	20.7	15.8
	小 計	—	29,062	178,118	78.6	92.7	—	29,487	181,738	79.0	92.8
小 型 特 殊	農耕作業用	1,600	824	1,318	2.2	0.7	1,600	821	1,313	2.2	0.7
	その他	4,700	429	2,016	1.2	1.0	4,700	413	1,941	1.1	1.0
	小 計	—	1,253	3,334	3.4	1.7	—	1,234	3,254	3.3	1.7
二輪小型自動車		4,000	1,220	4,880	3.3	2.5	4,000	1,278	5,112	3.4	2.6
合 計		—	36,997	192,184	100.0	100.0	—	37,310	195,836	100.0	100.0
前 年 比 (%)	原付自転車	—	97.6	98.0	—	—	—	97.2	97.9	—	—
	軽自動車	—	102.4	103.0	—	—	—	101.5	102.0	—	—
	小型特殊自動車	—	101.5	100.6	—	—	—	98.5	97.6	—	—
	二輪小型自動車	—	99.9	99.9	—	—	—	104.8	104.8	—	—
	計	—	101.6	102.8	—	—	—	100.8	101.9	—	—

(注) 1 平成24年度以前は決算額、平成25年度は決算見込額、平成26年度は当初調定額
2 構成比は、小計及び合計に合うように各区分での端数整理はしていない

平成 24 年 度					平成 25 年 度					平成 26 年 度				
税率 (円)	台数 (台)	調定額 (千円)	構成比(%)		税率 (円)	台数 (台)	調定額 (千円)	構成比(%)		税率 (円)	台数 (台)	調定額 (千円)	構成比(%)	
			台数	調定				台数	調定				台数	調定
1,000	4,428	4,428	11.7	2.2	1,000	4,292	4,292	11.1	2.1	1,000	4,226	4,226	10.6	2.0
1,200	264	317	0.7	0.2	1,200	268	322	0.7	0.2	1,200	257	308	0.6	0.1
1,600	485	776	1.3	0.4	1,600	530	848	1.4	0.4	1,600	551	882	1.4	0.4
2,500	70	175	0.2	0.1	2,500	76	190	0.2	0.1	2,500	79	198	0.2	0.1
—	5,247	5,696	13.8	2.8	—	5,166	5,652	13.4	2.7	—	5,113	5,614	12.9	2.6
2,400	1,060	2,544	2.8	1.3	2,400	1,049	2,518	2.7	1.2	2,400	1,042	2,501	2.6	1.2
3,100	4	12	0.0	0.0	3,100	4	12	0.0	0.0	3,100	4	12	0.0	0.0
5,500	0	0	0.0	0.0	5,500	1	5	0.0	0.0	5,500	1	5	0.0	0.0
7,200	21,246	152,971	56.0	76.1	7,200	22,019	158,537	57.1	77.0	7,200	23,255	167,436	58.5	77.9
3,000	182	546	0.5	0.3	3,000	182	546	0.5	0.3	3,000	197	591	0.5	0.3
4,000	7,681	30,724	20.2	15.3	4,000	7,563	30,252	19.6	14.7	4,000	7,534	30,136	19.0	14.0
—	30,173	186,797	79.5	93.0	—	30,818	191,870	80.0	93.1	—	32,033	200,681	80.6	93.4
1,600	836	1,338	2.2	0.7	1,600	858	1,373	2.2	0.7	1,600	865	1,384	2.2	0.6
4,700	406	1,908	1.1	0.9	4,700	402	1,889	1.0	0.9	4,700	393	1,847	1.0	0.9
—	1,242	3,246	3.3	1.6	—	1,260	3,262	3.3	1.6	—	1,258	3,231	3.2	1.5
4,000	1,301	5,204	3.4	2.6	4,000	1,299	5,196	3.4	2.5	4,000	1,349	5,396	3.4	2.5
—	37,963	200,943	100.0	100.0	—	38,543	205,980	100.0	100.0	—	39,753	214,922	100.0	100.0
—	98.8	99.4	—	—	—	98.5	99.2	—	—	—	99.0	99.3	—	—
—	102.3	102.8	—	—	—	102.1	102.7	—	—	—	103.9	104.6	—	—
—	100.6	99.8	—	—	—	101.4	100.5	—	—	—	99.8	99.0	—	—
—	101.8	101.8	—	—	—	99.8	99.8	—	—	—	103.8	103.8	—	—
—	101.8	102.6	—	—	—	101.5	102.5	—	—	—	103.1	104.3	—	—

(2) 異動台数

区 分		平 成 21 年 度			平 成 22 年 度		
		新 規 増	廃 車 減	差 引 増 減 分	新 規 増	廃 車 減	差 引 増 減 分
原 付 自 転 車	50cc以下	867	1,005	△ 138	800	1,004	△ 204
	50cc超90cc以下	43	64	△ 21	40	51	△ 11
	90cc超125cc以下	92	60	32	121	67	54
	ミニカー	17	18	△ 1	17	16	1
	小 計	1,019	1,147	△ 128	978	1,138	△ 160
軽 自 動 車	二 輪	204	232	△ 28	199	231	△ 32
	三 輪	1	0	1	0	0	0
	四輪乗用営業用	0	0	0	0	0	0
	四輪乗用自家用	5,355	4,713	642	5,345	4,562	783
	四輪貨物営業用	51	43	8	44	49	△ 5
	四輪貨物自家用	1,463	1,565	△ 102	1,352	1,420	△ 68
	小 計	7,074	6,553	521	6,940	6,262	678
小 型 特 殊	農耕作業用	85	66	19	60	63	△ 3
	その他	16	20	△ 4	21	37	△ 16
	小 計	101	86	15	81	100	△ 19
二輪小型自動車		254	261	△ 7	308	232	76
合 計		8,448	8,047	401	8,307	7,732	575
前 年 比 (%)	原付自転車	86.1	95.7	—	96.0	99.2	—
	軽自動車	98.3	105.2	—	98.1	95.6	—
	小型特殊自動車	91.8	92.5	—	80.2	116.3	—
	二輪小型自動車	78.2	100.0	—	121.3	88.9	—
	計	95.8	103.4	—	98.3	96.1	—

平成 23 年 度			平成 24 年 度			平成 25 年 度		
新規増	廃車減	差 増減 引分	新規増	廃車減	差 増減 引分	新規増	廃車減	差 増減 引分
772	855	△ 83	757	886	△ 129	793	906	△ 113
36	44	△ 8	52	48	4	37	56	△ 19
121	78	43	135	92	43	137	121	16
17	15	2	11	5	6	23	20	3
946	992	△ 46	955	1,031	△ 76	990	1,103	△ 113
212	223	△ 11	202	198	4	266	225	41
1	2	△ 1	0	0	0	0	0	0
0	0	0	1	0	1	0	0	0
6,056	5,498	558	6,163	5,264	899	7,040	5,890	1,150
51	50	1	75	69	6	66	58	8
1,394	1,471	△ 77	1,374	1,432	△ 58	1,506	1,554	△ 48
7,714	7,244	470	7,815	6,963	852	8,878	7,727	1,151
72	57	15	79	56	23	101	95	6
18	25	△ 7	23	27	△ 4	35	46	△ 11
90	82	8	102	83	19	136	141	△ 5
290	277	13	263	236	27	242	274	△ 32
9,040	8,595	445	9,135	8,313	822	10,246	9,245	1,001
96.7	87.2	—	101.0	103.9	—	103.7	107.0	—
111.2	115.7	—	101.3	96.1	—	113.6	111.0	—
111.1	82.0	—	113.3	101.2	—	133.3	169.9	—
94.2	119.4	—	90.7	85.2	—	92.0	116.1	—
108.8	111.2	—	101.1	96.7	—	112.2	111.2	—

9 市たばこ税

(1) 年度別税額等

(単位：本、円、%)

年 度 項 目		平成21年度	平成22年度	平成23年度	平成24年度	平成25年度	
		国 内 産 た ば こ	旧3級品除く	本 数	150,012,780	136,431,404	103,371,859
前年比	93.1			90.9	75.8	108.0	99.3
税 額	494,742,149			494,765,937	477,371,244	515,700,215	577,350,677
前年比	93.1			100.0	96.5	108.0	112.0
旧3級品	本 数		2,004,780	3,045,100	5,246,160	6,372,140	7,030,920
	前年比		96.4	151.9	172.3	121.5	110.3
	税 額		3,135,477	5,785,721	11,489,091	13,954,989	17,368,489
	前年比		96.4	184.5	198.6	121.5	124.5
小 計	本 数		152,017,560	139,476,504	108,618,019	118,043,906	117,925,854
	前年比		93.2	91.8	77.9	108.7	99.9
	税 額		497,877,626	500,551,658	488,860,335	529,655,204	594,719,166
	前年比		93.2	100.5	97.7	108.3	112.3
外国産たばこ	本 数	76,635,624	71,993,598	87,945,910	75,009,048	71,743,916	
	前年比	94.1	93.9	122.2	85.3	95.6	
	税 額	252,744,285	263,701,759	406,134,202	346,391,772	373,424,031	
	前年比	94.1	104.3	154.0	85.3	107.8	
合 計	本 数	228,653,184	211,470,102	196,563,929	193,052,954	189,669,770	
	前年比	93.5	92.5	93.0	98.2	98.2	
	税 額	750,621,911	782,602,645	894,994,537	876,046,976	968,143,197	
	前年比	93.5	104.3	114.4	97.9	110.5	

(注) 平成22年度合計税額には、手持品課税分 18,349,228円を含む

(2) 税率の推移

年 度	税 率
昭和60年度～昭和63年度	*昭和60年4月1日から昭和61年4月30日までの売渡し分 ① 従価割/14.3% ② 従量割/1,000本につき350円 *昭和61年5月1日から平成元年3月31日までの売渡し分 ① 従価割/14.3%(1,000本につき1,000円控除) ② 従量割/1,000本につき640円
平成元年度～平成8年度	*平成元年4月1日から平成9年3月31日までの売渡し分 ① 旧3級品以外/1,000本につき1,997円 ② 旧3級品/1,000本につき948円
平成9年度～平成10年度	*平成9年4月1日から平成11年3月31日までの売渡し分 ① 旧3級品以外/1,000本につき2,434円 ② 旧3級品/1,000本につき1,155円
平成11年度～平成14年度	*平成11年4月1日から平成11年4月30日までの売渡し分 ① 旧3級品以外/1,000本につき2,434円 ② 旧3級品/1,000本につき1,155円 *平成11年5月1日から平成15年3月31日までの売渡し分 ① 旧3級品以外/1,000本につき2,668円 ② 旧3級品/1,000本につき1,266円
平成15年度～平成17年度	*平成15年4月1日から平成15年6月30日までの売渡し分 ① 旧3級品以外/1,000本につき2,668円 ② 旧3級品/1,000本につき1,266円 *平成15年7月1日から平成18年3月31日までの売渡し分 ① 旧3級品以外/1,000本につき2,977円 ② 旧3級品/1,000本につき1,412円
平成18年度～平成21年度	*平成18年4月1日から平成18年6月30日までの売渡し分 ① 旧3級品以外/1,000本につき2,977円 ② 旧3級品/1,000本につき1,412円 *平成18年7月1日から平成22年3月31日までの売渡し分 ① 旧3級品以外/1,000本につき3,298円 ② 旧3級品/1,000本につき1,564円
平成22年度～平成24年度	*平成22年4月1日から平成22年9月30日までの売渡し分 ① 旧3級品以外/1,000本につき3,298円 ② 旧3級品/1,000本につき1,564円 *平成22年10月1日から平成25年3月31日までの売渡し分 ① 旧3級品以外/1,000本につき4,618円 ② 旧3級品/1,000本につき2,190円
平成25年度～	*平成25年4月1日以後の売渡し分から ① 旧3級品以外/1,000本につき5,262円 ② 旧3級品/1,000本につき2,495円

10 国民健康保険税

(1) 平成26年度予算及び平成25年度決算見込額

(単位：千円)

歳 入				歳 出				
区 分		平成26年度 当初予算額	平成25年度 決算見込額	区 分		平成26年度 当初予算額	平成25年度 決算見込額	
国民健康 保 険 税	一 般	3,136,447	3,188,080	一 般 管 理 費	人件費	97,215	92,753	
	退 職	264,102	283,112		その他	42,006	29,647	
督 促 手 数 料		1	6	連 合 会 負 担 金		1,542	1,715	
国 庫 支 出 金	療養給付費等負担金		2,321,908	2,271,616	賦 課 徴 収 費		16,293	15,261
	高 額 医 療 費 共 同 事 業 負 担 金		73,971	62,400	運 営 協 議 会 費		458	314
	特 定 健 康 診 査 等 負 担 金		24,997	24,135	趣 旨 普 及 費		1,357	1,249
	財 政 調 整 交 付 金		358,899	388,521	療 養 給 付 費	一 般	7,652,331	7,282,404
	出 産 育 児 一 時 金 補 助 金		0	0		退 職	720,457	645,462
	高 齢 者 医 療 制 度 円 滑 運 営 事 業 費 補 助		0	455	療 養 費	一 般	131,691	134,996
	計		2,779,775	2,747,127		退 職	12,119	11,479
療養給付費等交付金		843,053	886,005	審 査 支 払 手 数 料		22,743	22,151	
前 期 高 齢 者 交 付 金		3,580,016	3,679,524	高 額 療 養 費	一 般	877,357	802,859	
県 支 出 金		745,492	705,335		退 職	134,544	103,640	
共 同 事 業 交 付 金		1,206,457	1,153,908	高 額 介 護 合 算 療 養 費	一 般	285	551	
財 産 収 入		2	422		退 職	244	160	
繰 入 金	一 般 会 計	952,067	1,022,389	移 送 費		2	0	
	基 金	150,000	0	出 産 育 児 一 時 金		62,160	55,122	
繰 越 金	療 養 給 付 費 等 交 付 金	1	134,425	葬 祭 費		10,800	9,950	
	そ の 他	260,000	735,701	後 期 高 齢 者 支 援 金 等		1,887,261	1,927,709	
諸 収 入	延 滞 金	一 般	19,028	38,471	前 期 高 齢 者 納 付 金 等		1,367	1,982
		退 職	958	1,942	老 人 保 健 拠 出 金		72	71
	過 料		1	0	介 護 納 付 金		794,258	805,358
	第 三 者 納 付 金	一 般	12,888	16,579	共 同 事 業 拠 出 金		1,346,384	1,199,010
		退 職	11	0	特 定 健 康 診 査 等 事 業 費		123,172	116,187
	返 納 金	一 般	2,228	1,335	疾 病 予 防 費		5,957	5,019
		退 職	41	1	基 金 積 立 金		2	200,000
雑 入		13	583	公 債 費		1	0	
				還 付 金	一 般	9,081	141,650	
					退 職	421	183	
				繰 出 金		1	32,241	
				予 備 費		1,000	0	
歳 入 合 計		13,952,581	14,594,945	歳 出 合 計		13,952,581	13,639,123	

(2) 医療給付費分調定額（現年課税分）

年度	調定額 (千円)	納税義務者数 年平均(人)	被保険者数 年平均(人)	1世帯当たり 調定額(円)	1人当たり 調定額(円)
21	2,796,809	19,823	37,597	141,089	74,389
22	2,737,092	19,970	37,569	137,060	72,855
23	2,751,551	20,120	37,450	136,757	73,473
24	2,671,331	19,979	36,757	133,707	72,675
25	2,448,812	19,804	35,992	123,652	68,038

(注) 一般と退職者の合算値

(3) 後期高齢者支援金等分調定額（現年課税分）

年度	調定額 (千円)	納税義務者数 年平均(人)	被保険者数 年平均(人)	1世帯当たり 調定額(円)	1人当たり 調定額(円)
21	604,374	19,823	37,597	30,489	16,075
22	676,890	19,970	37,569	33,895	18,017
23	735,299	20,120	37,450	36,546	19,634
24	714,879	19,979	36,757	35,782	19,449
25	725,665	19,804	35,992	36,642	20,162

(注) 一般と退職者の合算値

(4) 介護納付金分調定額（現年課税分）

年度	調定額 (千円)	納税義務者数 年平均(人)	被保険者数 年平均(人)	1世帯当たり 調定額(円)	1人当たり 調定額(円)
21	355,127	10,166	13,610	34,933	26,093
22	331,579	10,320	13,707	32,130	24,190
23	336,776	10,468	13,865	32,172	24,290
24	319,795	10,236	13,402	31,242	23,862
25	280,115	9,793	12,663	28,604	22,121

(注) 一般と退職者の合算値

(5) 全体分調定額（現年課税分）

年度	調定額 (千円)	納税義務者数 年平均(人)	被保険者数 年平均(人)	1世帯当たり 調定額(円)	1人当たり 調定額(円)
21	3,756,310	19,823	37,597	189,493	99,910
22	3,745,561	19,970	37,569	187,559	99,698
23	3,823,626	20,120	37,450	190,041	102,099
24	3,706,005	19,979	36,757	185,495	100,824
25	3,454,592	19,804	35,992	174,439	95,982

(注) 一般と退職者の合算値

11 徴 収

(1) 市税収入の推移

区 分		平成 21 年 度			平成 22 年 度		
		税 額 (千円)	構成比 (%)	前年比 (%)	税 額 (千円)	構成比 (%)	前年比 (%)
市 民 税		9,387,796	44.6	87.1	8,710,870	42.6	92.8
内 訳	個 人	8,050,618	38.2	98.8	7,242,942	35.4	90.0
	法 人	1,337,178	6.4	50.9	1,467,928	7.2	109.8
固 定 資 産 税		9,902,829	47.0	99.5	9,949,285	48.6	100.5
内 訳	純 固 定	9,862,289	46.8	99.5	9,909,011	48.4	100.5
	交 (納) 付 金	40,540	0.2	98.0	40,274	0.2	99.3
軽 自 動 車 税		185,157	0.9	103.3	190,670	0.9	103.0
市 た ば こ 税		750,622	3.6	93.5	782,603	3.8	104.3
都 市 計 画 税		830,974	3.9	99.9	848,644	4.1	102.1
合 計		21,057,378	100.0	93.4	20,482,071	100.0	97.3
内 訳	現 年 課 税 分	20,821,973	98.9	93.2	20,250,250	98.9	97.3
	滞 納 繰 越 分	235,405	1.1	122.2	231,821	1.1	98.5

国 民 健 康 保 険 税		3,552,568	100.0	100.2	3,601,774	100.0	101.4
内 訳	現 年 課 税 分	3,398,106	95.7	100.2	3,425,621	95.1	100.8
	滞 納 繰 越 分	154,462	4.3	99.5	176,153	4.9	114.0

平成 23 年 度			平成 24 年 度			平成 25 年 度		
税 額 (千円)	構成比 (%)	前年比 (%)	税 額 (千円)	構成比 (%)	前年比 (%)	税 額 (千円)	構成比 (%)	前年比 (%)
8,773,127	42.5	100.7	9,266,414	44.8	105.6	9,219,061	44.4	99.5
7,188,098	34.8	99.2	7,488,652	36.2	104.2	7,576,699	36.5	101.2
1,585,029	7.7	108.0	1,777,762	8.6	112.2	1,642,362	7.9	92.4
9,930,521	48.1	99.8	9,505,451	46.0	95.7	9,524,946	45.9	100.2
9,890,747	47.9	99.8	9,465,684	45.8	95.7	9,483,234	45.7	100.2
39,774	0.2	98.8	39,767	0.2	100.0	41,712	0.2	104.9
194,753	0.9	102.1	200,145	1.0	102.8	204,984	1.0	102.4
894,995	4.3	114.4	876,047	4.2	97.9	968,143	4.7	110.5
859,902	4.2	101.3	825,166	4.0	96.0	833,513	4.0	101.0
20,653,298	100.0	100.8	20,673,223	100.0	100.1	20,750,647	100.0	100.4
20,354,705	98.6	100.5	20,345,912	98.4	100.0	20,479,559	98.7	100.7
298,593	1.4	128.8	327,311	1.6	109.6	271,088	1.3	82.8

3,743,395	100.0	103.9	3,709,969	100.0	99.1	3,471,192	100.0	93.6
3,523,660	94.1	102.9	3,446,220	92.9	97.8	3,221,329	92.8	93.5
219,735	5.9	124.7	263,749	7.1	120.0	249,863	7.2	94.7

(注) 平成24年度以前は決算額、平成25年度は決算見込額

(2) 収納率の推移

(単位：%)

区 分		平成21年度	平成22年度	平成23年度	平成24年度	平成25年度
個人市民税	現年課税分	97.1	97.7	98.0	98.2	98.4
	滞納繰越分	16.0	15.3	19.5	20.7	20.5
	小 計	90.9	90.1	90.8	91.6	92.3
法人市民税	現年課税分	99.8	99.8	99.7	99.5	99.9
	滞納繰越分	22.2	9.7	15.1	12.9	21.4
	小 計	98.5	98.6	98.7	98.7	99.0
市 民 税 合 計		91.9	91.4	92.1	92.8	93.5
純固定資産税	現年課税分	98.6	98.6	98.7	98.8	99.0
	滞納繰越分	19.3	18.1	24.3	30.0	25.6
	小 計	94.2	94.2	94.6	95.0	95.4
交 (納) 付 金		100.0	100.0	100.0	100.0	100.0
固 定 資 産 税 合 計		94.3	94.2	94.7	95.0	95.5
軽自動車税	現年課税分	97.5	97.6	97.9	98.0	98.1
	滞納繰越分	19.9	20.8	21.0	22.7	20.4
	小 計	92.1	92.3	92.5	92.9	93.2
市 た ば こ 税		100.0	100.0	100.0	100.0	100.0
都市計画税	現年課税分	98.4	98.5	98.7	98.8	98.8
	滞納繰越分	19.3	18.1	24.3	30.0	25.6
	小 計	94.3	94.2	94.7	95.0	95.3
合 計		93.4	93.2	93.8	94.2	94.7
内 訳	現年課税分	98.1	98.4	98.6	98.7	98.9
	滞納繰越分	17.7	16.5	21.6	24.8	22.7
国民健康 保 険 税	現年課税分	90.5	91.5	92.2	93.0	93.2
	滞納繰越分	10.2	11.2	14.0	17.6	18.5
	合 計	67.4	67.7	69.4	71.3	72.3

(3) 前納報奨金の推移

税目	年 度	調 定 (A)		納期前納付 (B)		B / A×100		前納報奨金	
		件数 (件)	税 額 (千円)	件数 (件)	年 税 額 (千円)	件数 (%)	税 額 (%)	件数 (件)	金 額 (千円)
固 都 定 市 資 計 産 画 税 税	21	56,164	10,761,236	33,435	5,221,348	59.5	48.5	33,435	55,067
	22	56,476	10,843,865	33,968	5,312,395	60.1	49.0	33,968	56,148
	23	57,206	10,744,627	34,737	5,250,406	60.7	48.9	34,737	56,720
	24	57,860	10,236,231	35,063	5,027,004	60.6	49.1	35,063	54,460
	25	53,437	10,290,645	33,733	5,129,334	63.1	49.8	33,733	55,831

(4) 滞納繰越明細 (平成26年度当初調定)

区分 年度	市 県 民 税 (普 通 徴 収)		市 県 民 税 (特 別 徴 収)		法 人 市 民 税	
	件数(件)	税 額 (円)	件数(件)	税 額 (円)	件数(件)	税 額 (円)
43~55	4	27,720				
56						
57						
58						
59	4	99,868				
60	4	155,840				
61	2	86,730				
62	4	55,720				
63	4	140,300				
元	10	677,542				
2	14	591,422				
3	13	1,824,100				
4	18	4,293,950				
5	15	5,978,869				
6	19	3,814,267				
7	20	1,124,500				
8	40	5,838,700				
9	56	3,001,400				
10	40	1,773,600				
11	83	2,244,721				
12	85	2,764,621				
13	100	4,418,578				
14	147	7,106,023	2	237,600		
15	203	5,414,200				
16	301	10,466,230	8	45,850	4	1,203,500
17	575	19,323,676	14	244,200	4	173,661
18	910	22,434,482	12	101,700	6	218,800
19	1,400	51,846,182	25	484,004	10	1,429,486
20	3,744	136,394,740	81	1,323,178	19	1,496,009
21	4,870	154,708,752	108	2,465,154	32	2,681,700
22	3,632	114,026,949	143	2,833,744	22	1,391,700
23	4,156	115,601,203	230	4,449,850	33	1,888,300
24	5,101	155,632,724	242	4,600,685	57	3,180,500
25	6,279	192,567,706	381	7,206,200	74	4,061,803
合 計	31,853	1,024,435,315	1,246	23,992,165	261	17,725,459

(注) 平成25年度より、件数の集計単位を従来の1件=1人から1件=1納期分としています

固定資産税 都市計画税		軽自動車税		合計		国民健康保険税	
件数(件)	税額(円)	件数(件)	税額(円)	件数(件)	税額(円)	件数(件)	税額(円)
20	234,840			24	262,560		
4	63,560			4	63,560		
4	69,700			4	69,700	1	2,280
2	5,800			2	5,800	4	37,220
4	15,400			8	115,268	1	4,960
3	11,400			7	167,240	2	92,460
4	15,310			6	102,040	4	188,880
1	3,800			5	59,520	6	202,280
4	13,800			8	154,100	6	400,000
4	13,800			14	691,342	6	167,600
4	13,800			18	605,222	27	1,684,400
8	93,400			21	1,917,500	20	703,600
8	105,400			26	4,399,350	27	684,239
7	102,400			22	6,081,269	66	1,461,296
16	486,800			35	4,301,067	60	1,316,050
29	1,764,000			49	2,888,500	91	2,137,823
35	2,320,826			75	8,159,526	119	3,585,635
53	2,395,804			109	5,397,204	158	5,477,596
79	3,646,330	2	5,200	121	5,425,130	188	7,131,800
95	4,772,150	3	8,400	181	7,025,271	258	9,647,820
134	4,476,400	6	22,600	225	7,263,621	353	12,293,321
191	6,245,732	9	35,650	300	10,699,960	448	17,401,865
277	9,039,175	7	31,400	433	16,414,198	627	22,787,431
346	9,833,783	14	65,800	563	15,313,783	1,109	21,009,106
432	13,400,020	21	87,300	766	25,202,900	1,467	29,325,348
509	16,330,279	53	216,801	1,155	36,288,617	2,156	42,931,883
611	18,505,422	84	410,243	1,623	41,670,647	2,776	54,574,982
784	24,004,636	102	438,550	2,321	78,202,858	3,783	76,112,807
1,119	32,284,425	351	1,557,024	5,314	173,055,376	8,375	144,080,030
1,341	47,392,075	402	1,749,124	6,753	208,996,805	8,941	157,170,711
1,548	51,708,639	420	1,783,876	5,765	171,744,908	8,547	147,572,006
1,989	58,797,270	485	2,010,929	6,893	182,747,552	9,255	153,006,817
2,647	78,662,537	656	2,749,408	8,703	244,825,854	11,108	185,064,520
3,631	107,602,890	873	3,855,200	11,238	315,293,799	13,556	235,314,279
15,943	494,431,603	3,488	15,027,505	52,791	1,575,612,047	73,545	1,333,571,045

(5) 督促・催告

ア 定期督促の明細(平成25年度)

区 分		調 定 (A)		左のうち督促状の発送(B)		B/A × 100	
		件 数 (件)	税 額 (円)	件 数 (件)	税 額 (円)	件 数 (%)	税 額 (%)
（ 市 普 県 通 民 徴 税 収 ）	1 期	24,143	809,467,100	4,265	121,031,943	17.7	15.0
	2 期	20,702	778,167,800	4,308	127,345,800	20.8	16.4
	3 期	20,080	781,301,100	4,032	125,602,550	20.1	16.1
	4 期	20,639	823,020,700	4,021	131,539,800	19.5	16.0
	随 時	1,146	64,317,500	272	11,365,300	23.7	17.7
	小 計	86,710	3,256,274,200	16,898	516,885,393	19.5	15.9
市県民税(特徴)		113,092	8,680,375,300	1,868	27,125,000	1.7	0.3
法人市民税		5,409	1,640,917,100	97	7,138,400	1.8	0.4
固 定 都 資 市 産 計 税 画 ・ 税	1 期	53,421	2,647,889,200	3,639	115,193,941	6.8	4.4
	2 期	52,902	2,545,446,400	3,095	95,246,200	5.9	3.7
	3 期	52,903	2,545,813,000	2,839	90,672,700	5.4	3.6
	4 期	52,906	2,548,937,800	2,900	83,750,600	5.5	3.3
	随 時	22	2,558,500	0	0	0.0	0.0
	小 計	212,154	10,290,644,900	12,473	384,863,441	5.9	3.7
軽 自 動 車 税	全 期	38,510	205,957,500	4,057	21,033,001	10.5	10.2
	随 時	33	193,700	5	17,100	15.2	8.8
	小 計	38,543	206,151,200	4,062	21,050,101	10.5	10.2
国 民 健 康 保 険 税	1 期	16,141	309,118,500	2,707	49,686,500	16.8	16.1
	2 期	15,841	302,085,400	2,662	46,386,301	16.8	15.4
	3 期	16,732	317,757,100	3,008	55,665,310	18.0	17.5
	4 期	16,627	311,789,300	2,921	51,889,710	17.6	16.6
	5 期	16,599	313,731,900	2,936	54,487,600	17.7	17.4
	6 期	15,615	300,573,400	2,704	49,252,100	17.3	16.4
	7 期	15,562	301,627,900	2,733	50,370,100	17.6	16.7
	8 期	15,510	301,869,100	2,808	52,222,900	18.1	17.3
	9 期	15,395	303,006,300	2,711	51,469,492	17.6	17.0
	10 期	15,327	308,516,700	2,581	51,458,300	16.8	16.7
	随 時	1,581	48,503,200	412	2,653,300	26.1	5.5
	小 計	160,930	3,118,578,800	28,183	515,541,613	17.5	16.5
合 計		616,838	27,192,941,500	63,581	1,472,603,948	10.3	5.4

イ 督促状発送件数の推移

(単位：件)

区 分		平成21年度	平成22年度	平成23年度	平成24年度	平成25年度
市 県 民 税	普通徴収	21,995	16,396	17,575	17,167	16,898
	特別徴収	1,784	1,801	1,637	1,699	1,868
法 人 市 民 税		166	153	141	163	97
固 定 資 産 税 都 市 計 画 税		13,331	13,444	13,949	13,844	12,473
軽 自 動 車 税		3,989	4,338	4,187	3,963	4,062
国 民 健 康 保 険 税		32,084	32,937	33,746	29,835	28,183
合 計		73,349	69,069	71,235	66,671	63,581
前 年 比 (%)		103.0	94.2	103.1	93.6	95.4

ウ 催告書発送件数(平成25年度)

区 分		市 内	市 外	合 計	未 納 額
発 送 日		(件)	(件)	(件)	(円)
第 1 回	25 . 4 . 26	5,649	718	6,367	146,083,991
第 2 回	25 . 6 . 26	3,198	984	4,182	839,710,825
第 3 回	25 . 9 . 26	2,062	289	2,351	45,183,075
第 4 回	25 . 10 . 25	2,336	303	2,639	50,402,650
第 5 回	25 . 11 . 26	4,082	1,096	5,178	1,183,084,042
第 6 回	26 . 1 . 21	2,347	378	2,725	55,836,100
第 7 回	26 . 2 . 26	3,900	1,008	4,908	1,280,036,865
合 計		23,574	4,776	28,350	—

(6) 税外収入

ア 年度別推移

(単位：千円)

区 分	平成21年度	平成22年度	平成23年度	平成24年度	平成25年度
延 滞 金	24,921	23,556	42,273	62,273	86,508
督 促 手 数 料	24	17	11	23	12
県民税徴収事務委託金	243,539	233,859	218,161	214,377	218,143
税 務 証 明 手 数 料	6,723	6,562	6,412	6,837	7,219
土地改良区賦課金 徴収事務費収入	578	577	572	570	564
合 計	275,785	264,571	267,429	284,080	312,446

イ 土地改良区賦課金徴収事務費収入(平成25年度)

(単位：円)

区 分	福田悪水土地改良区
受 託 事 務 手 数 料	540,172
口 座 振 替 経 費 分 担 金	3,183
口 座 振 替 事 務 経 費	18,658
転 出 ・ 死 亡 者 リ ス ト	2,000
合 計	564,013

ウ 県民税徴収事務委託金（平成25年度決算見込額）

法 第 4 7 条 第 1 項 の 規 定 に よ る 区 分		人 数 又 は 金 額	政 令 で 定 め る 金 額 若 し く は 率 ・ 按 分 率	交 付 を 受 く べ き 金 額	備 考
平 成 1 8 年 度 賦 課 決 定 分 以 前	払 込 金 額	9,601,981円	7/100	672,138円	
	還 付 ・ 充 当 金 額	0円	39.82%	0円	
	還 付 加 算 金 額	0円		0円	
平 成 1 9 年 度 以 降 賦 課 決 定 分	納 税 義 務 者 数	8月 ① 68,437人	④ 3,000円	A 68,437,000円	①×④×1/3
		12月 ② 68,437人		B 68,437,000円	②×④×1/3
		4月 ③ 68,881人		69,769,000円	③×④-(A+B)
	還 付 ・ 充 当 金 額	17,153,070円	39.82%	6,830,352円	
		3,478,576円		1,385,168円	
	還 付 加 算 金 額	24,800円		9,874円	
		804,900円		320,511円	
	配 当 割 ・ 株 式 等 譲 渡 所 得 割 控 除 不 足 額 に 相 当 す る 金 額	5,704,459円	40.00%	2,281,782円	
	前 回 報 告 時 以 前 の 錯 誤 ・ 交 付 過 不 足 額			0円	
	合 計			218,142,825円	

(7) 過誤納金還付

区 分			平成 24 年 度		平成 25 年 度		前 年 比	
			件 数 (件)	税 額 (円)	件 数 (件)	税 額 (円)	件 数 (%)	税 額 (%)
歳 入 還 付	市 県 民 税	普通徴収	378	13,647,483	147	3,220,591	38.9	23.6
		特別徴収	1,418	20,522,989	1,687	16,320,050	119.0	79.5
	法 人 市 民 税		114	6,731,409	70	3,879,104	61.4	57.6
	固 定 資 産 税 都 市 計 画 税		217	5,192,436	139	4,709,435	64.1	90.7
	交 (納) 付 金		0	0	0	0	0	0
	軽 自 動 車 税		53	250,500	53	247,400	100.0	98.8
	国 民 健 康 保 険 税		2,618	41,611,225	1,486	20,600,879	56.8	49.5
	市 た ば こ 税		0	0	0	0	0	0
	小 計		4,798	87,956,042	3,582	48,977,459	74.7	55.7
歳 出 還 付			1,565 (346)	101,378,780 (9,362,214)	1,408 (271)	62,924,011 (5,166,643)	90.0 (78.3)	62.1 (55.2)
合 計			6,363	189,334,822	4,990	111,901,470	78.4	59.1

(注) 1 () 数値は、国保税分再掲
2 平成25年度は決算見込額

(8) 執行停止税額

ア 年度別推移

区 分		平成21年度	平成22年度	平成23年度	平成24年度	平成25年度
市 県 民 税 (普通徴収)	件数(件)	527	1,303	1,076	833	676
	税額(円)	36,578,151	106,387,063	105,838,922	74,193,466	74,403,583
市 県 民 税 (特別徴収)	件数(件)	24	55	22	2	8
	税額(円)	4,113,920	5,115,690	558,697	226,646	807,105
法 人 市 民 税	件数(件)	31	30	20	21	1
	税額(円)	1,696,100	2,415,937	1,938,303	952,418	122,427
固 定 資 産 税 都 市 計 画 税	件数(件)	166	315	205	166	118
	税額(円)	17,171,206	25,532,272	11,759,972	15,503,128	17,123,131
軽自動車税	件数(件)	169	341	306	238	172
	税額(円)	2,579,918	1,833,445	2,728,881	1,015,338	973,704
国民健康保険税	件数(件)	743	1,914	1,695	1,274	944
	税額(円)	66,524,352	177,455,707	144,876,245	124,578,959	107,021,961
合 計	件数(件)	1,660	3,958	3,324	2,534	1,919
	税額(円)	128,663,647	318,740,114	267,701,020	216,469,955	200,451,911

イ 執行停止事由明細(平成25年度)

区 分	実 人 数	税 額 (円)
無 財 産	7	18,778,863
行 方 ・ 所 在 不 明	39	11,301,289
本 人 死 亡	14	4,443,700
生 活 困 窮 ・ 事 業 不 振	478	149,771,524
外 国 へ 転 出	91	12,941,402
倒 産 ・ 破 産	8	3,215,133
そ の 他	0	0
合 計	637	200,451,911

(9) 不納欠損

区 分		平成21年度	平成22年度	平成23年度	平成24年度	平成25年度
個人市民税	件数(件)	873	871	877	930	1,162
	税額(円)	49,575,109	33,828,433	36,156,484	47,971,092	76,104,283
法人市民税	件数(件)	45	30	31	26	8
	税額(円)	2,406,800	2,201,737	2,450,703	1,202,418	502,427
固定資産税	件数(件)	289	336	247	241	182
	税額(円)	26,185,977	47,671,683	16,559,580	15,461,937	25,327,708
都市計画税	件数(件)	(289)	(336)	(247)	(241)	(182)
	税額(円)	2,083,457	4,016,144	1,420,420	1,331,738	2,208,395
軽自動車税	件数(件)	358	333	291	306	310
	税額(円)	1,423,100	1,344,850	1,217,542	1,296,076	1,538,825
国民健康保険税	件数(件)	1,914	1,957	1,802	1,792	1,652
	税額(円)	127,767,044	133,081,013	124,024,128	135,128,091	156,309,033
合 計	件数(件)	3,479	3,527	3,248	3,295	3,314
	税額(円)	209,441,487	222,143,860	181,828,857	202,391,352	261,990,671
1件当たり欠損額	税額(円)	60,202	62,984	55,982	61,424	79,056

(注) ()内は、固定資産税の件数再掲

(10) 滞納処分(差押・公売・交付要求)

区 分		平成21年度	平成22年度	平成23年度	平成24年度	平成25年度	
差	不 動 産	実人数	120	116	133	177	120
		税額(円)	158,567,758	184,241,907	152,294,134	236,617,921	148,035,322
債 権	合 計	実人数	363	491	982	1,142	555
		税額(円)	163,579,810	237,937,151	429,522,660	660,941,158	570,654,062
押	合 計	実人数	483	607	1,115	1,319	675
		税額(円)	322,147,568	422,179,058	581,816,794	897,559,079	718,689,384
公 売	合 計	件 数	4	5	5	6	4
		金額(円)	23,657,917	6,705,932	17,680,166	60,898,410	10,799,831
交 付 要 求	合 計	件 数	91	130	100	122	124
		金額(円)	53,889,067	72,381,952	80,629,766	58,666,656	62,236,979

12 口座振替

(1) 制度のあらまし

ア 対象者

稲沢市に納税義務のある方

(ただし、法人市民税、特別徴収市県民税については口座振替できません。)

イ 対象税目等

市県民税(普通徴収分)、固定資産税・都市計画税、軽自動車税、国民健康保険税、市営住宅家賃(祖父江町住宅を除く。)、駐車場代、保育園運営費負担金(保育料、延長保育料、保育園主食代)、放課後児童クラブ利用料、後期高齢者医療保険料、介護保険料、祖父江霊園維持管理料、福田悪水土地改良区賦課金

ウ 取扱金融機関と指定口座

国内に所在する指定金融機関・収納代理金融機関等の各店で取り扱いを行う。

口座振替用に指定できる口座は、普通預金、当座預金、納税準備預金、通常貯金とする。

平成17年度から税目等の選択及び一人複数口座が可能。

エ 申し込み手続きと適用時期

市税等口座振替依頼書を取扱金融機関等へ提出する。取扱金融機関等が承諾後、口座振替依頼書(稲沢市保管用)を市へ送付する。

また、依頼内容を変更及び廃止する場合は、所定の依頼書を提出する。

口座振替の開始は、稲沢市が上記書類を受領した日の翌月分の納期限日から適用する。

オ 振替日

各税目等の納期限の日とする。

カ 事務順序

(ア) 書類の受付、送付

金融機関等の受付分は、印鑑等照合後、随時市へ送付する。

市の受付分は、随時該当金融機関等へ回送し、金融機関等は前段と同様の処理をする。

(イ) 口座振替用納付(納入)書の送付

振替日の5営業日前までに、口座振替データを該当金融機関等へ送付する。

(ウ) 口座振替用納付(納入)済書の返送

金融機関等は、振替日の翌日から起算して2営業日以内に振替結果を記録したデータを市へ送付する。

(2) 口座振替加入状況

区 分		平成 25 年 度					
		対象納税者数(件)	対前年(件)	加入者数(件)	対前年(件)	加入率(%)	対前年(%)
市 税	(普)市県民税	30,627	115	14,476	△ 207	47.3	△ 0.8
	固定資産税 都市計画税	53,437	△ 4,423	32,282	△ 837	60.4	3.2
	軽自動車税	34,834	873	9,498	△ 228	27.3	△ 1.3
	国民健康保険税	17,172	△ 583	9,403	△ 344	54.8	△ 0.1
	小 計	136,070	△ 4,018	65,659	△ 1,616	48.3	0.3
料 金 等	市営住宅家賃	376	0	237	4	63.0	1.0
	保 育 料	3,879	900	3,569	692	92.0	△ 4.6
	児童クラブ利用料	954	117	841	100	88.2	△ 0.3
	後期高齢者医療保険料	4,029	△ 61	2,779	64	69.0	2.6
	介 護 保 険 料	3,063	24	511	6	16.7	0.1
	霊園維持管理料	2,821	1	1,792	16	63.5	0.5
	小 計	15,122	981	9,729	882	64.3	1.7
合 計	151,192	△ 3,037	75,388	△ 734	49.9	0.5	

区 分		平成 26 年 度					
		対象納税者数(件)	対前年(件)	加入者数(件)	対前年(件)	加入率(%)	対前年(%)
市 税	(普)市県民税	29,597	△ 1,030	14,045	△ 431	47.5	0.2
	固定資産税 都市計画税	54,048	611	32,120	△ 162	59.4	△ 1.0
	軽自動車税	35,485	651	9,102	△ 396	25.7	△ 1.6
	国民健康保険税	16,832	△ 340	9,177	△ 226	54.5	△ 0.2
	小 計	135,962	△ 108	64,444	△ 1,215	47.4	△ 0.9
料 金 等	市営住宅家賃	375	△ 1	232	△ 5	61.9	△ 1.2
	保 育 料	4,941	1,062	4,686	1,117	94.8	2.8
	児童クラブ利用料	1,060	106	958	117	90.4	2.2
	後期高齢者医療保険料	4,228	199	2,755	△ 24	65.2	△ 3.8
	介 護 保 険 料	3,319	256	500	△ 11	15.1	△ 1.6
	霊園維持管理料	2,827	6	1,803	11	63.8	0.3
	小 計	16,750	1,628	10,934	1,205	65.3	0.9
合 計	152,712	1,520	75,378	△ 10	49.4	△ 0.5	

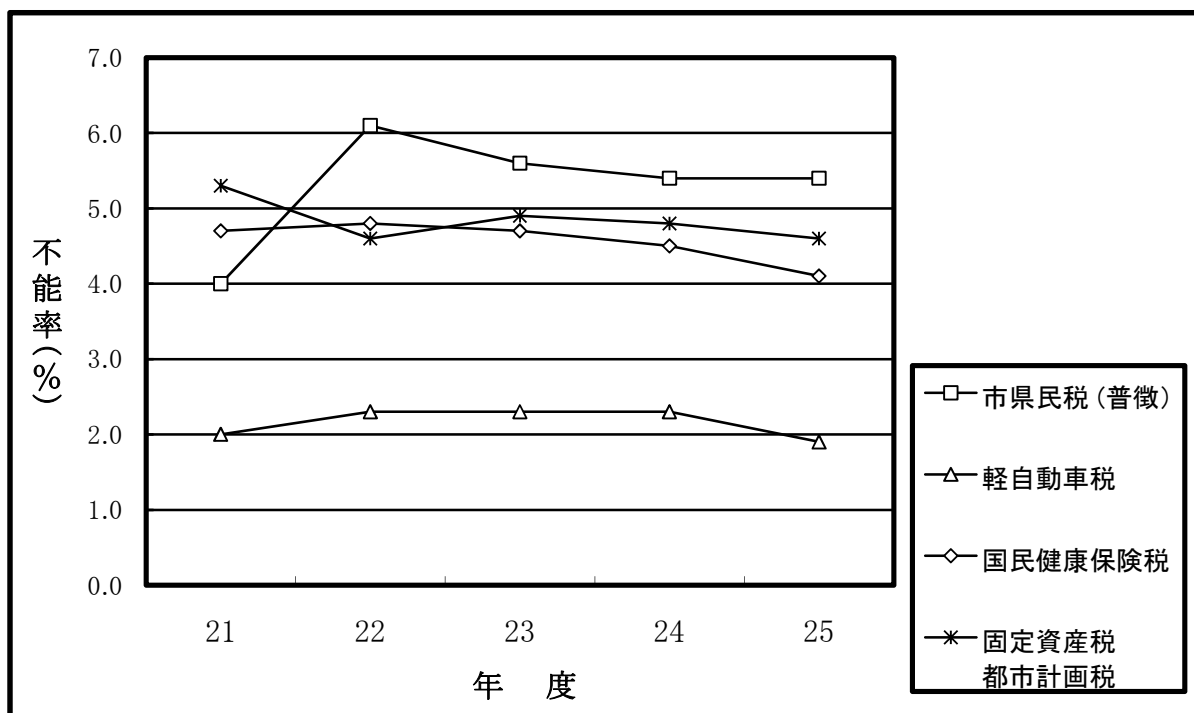
(3) 振替項目別口座振替結果（平成25年度）

区 分		振 替 依 頼		振 替 済		振 替 率	
		件数(件)	金 額(円)	件数(件)	金 額(円)	件数(%)	金額(%)
市 県 民 税 (普 通 徴 収)		22,843	1,405,516,169	21,576	1,325,225,669	94.5	94.3
固 定 資 産 税 ・ 都 市 計 画 税		68,886	4,474,583,110	65,449	4,297,570,360	95.0	96.0
軽 自 動 車 税		13,259	67,633,800	12,984	66,149,200	97.9	97.8
国 民 健 康 保 険 税		90,164	1,856,588,700	86,379	1,762,112,500	95.8	94.9
小 計		195,152	7,804,321,779	186,388	7,451,057,729	95.5	95.5
市 営 住 宅 家 賃		2,884	47,862,200	2,781	45,974,500	96.4	96.1
保 育 料		45,444	736,679,750	43,791	712,097,310	96.4	96.7
児 童 ク ラ ブ 利 用 料		9,550	38,200,000	9,279	37,116,000	97.2	97.2
後 期 高 齢 者 医 療 保 険 料		21,941	352,116,500	21,648	347,108,900	98.7	98.6
介 護 保 険 料		5,189	34,349,600	5,004	33,268,900	96.4	96.9
霊 園 維 持 管 理 料		1,792	5,327,000	1,774	5,272,000	99.0	99.0
土 地 改 良 区 賦 課 金	福 田 悪 水	1,814	10,574,700	1,780	10,403,100	98.1	98.4
	祖 父 江 町	1,483	6,945,820	1,420	6,590,720	95.8	94.9
	平 和	1,095	2,600,480	1,061	2,532,350	96.9	97.4
小 計		91,192	1,234,656,050	88,538	1,200,363,780	97.1	97.2
合 計		286,344	9,038,977,829	274,926	8,651,421,509	96.0	95.7

(4) 口座振替不能(残高不足)状況(平成25年度)

区 分	振 替 依 頼		振 替 不 能 (残 高 不 足)		不 能 率	
	件数(件)	金 額 (円)	件数(件)	金 額 (円)	件数(%)	金額(%)
市 県 民 税 (普 通 徴 収)	22,843	1,405,516,169	1,239	78,586,400	5.4	5.6
固 定 資 産 税 ・ 都 市 計 画 税	68,886	4,474,583,110	3,152	161,817,120	4.6	3.6
軽 自 動 車 税	13,259	67,633,800	248	1,354,600	1.9	2.0
国 民 健 康 保 険 税	90,164	1,856,588,700	3,741	93,755,100	4.1	5.0
合 計	195,152	7,804,321,779	8,380	335,513,220	4.3	4.3

〔口座振替不能率(件数) 図表〕



13 市税等の納期（平成26年度）

納 期 月	税 目 等	納 期 限 日
4 月	市県民税〔特別徴収〕（3月分）	4月10日（木）
	固定資産税・都市計画税（前納、1期分） 国民健康保険税（1期分）	4月30日（水）
5 月	市県民税〔特別徴収〕（4月分）	5月12日（月）
	軽自動車税 国民健康保険税（2期分）	6月2日（月）
6 月	市県民税〔特別徴収〕（5月分）	6月10日（火）
	市県民税〔普通徴収〕（前納、1期分）	6月30日（月）
7 月	市県民税〔特別徴収〕（6月分）	7月10日（木）
	固定資産税・都市計画税（2期分） 国民健康保険税（3期分）	7月31日（木）
8 月	市県民税〔特別徴収〕（7月分）	8月11日（月）
	市県民税〔普通徴収〕（2期分） 国民健康保険税（4期分）	9月1日（月）
9 月	市県民税〔特別徴収〕（8月分）	9月10日（水）
	国民健康保険税（5期分）	9月30日（火）
10 月	市県民税〔特別徴収〕（9月分）	10月10日（金）
	市県民税〔普通徴収〕（3期分） 国民健康保険税（6期分）	10月31日（金）
11 月	市県民税〔特別徴収〕（10月分）	11月10日（月）
	国民健康保険税（7期分）	12月1日（月）
12 月	市県民税〔特別徴収〕（11月分）	12月10日（水）
	固定資産税・都市計画税（3期分） 国民健康保険税（8期分）	12月25日（木）
1 月	市県民税〔特別徴収〕（12月分）	1月13日（火）
	市県民税〔普通徴収〕（4期分） 国民健康保険税（9期分）	2月2日（月）
2 月	市県民税〔特別徴収〕（1月分）	2月10日（火）
	固定資産税・都市計画税（4期分） 国民健康保険税（10期分）	3月2日（月）
3 月	市県民税〔特別徴収〕（2月分）	3月10日（火）

14 県下38市の市税収納率（平成25年度）

区分 市名	市の概要	市の税			
	人口 住民基本台帳（人）	調定額 （千円）	収入済額 （千円）	収納率 （%）	前年度 （%）
名古屋	2,183,753	494,467,334	488,237,152	98.7	98.3
豊橋	365,375	66,995,859	62,155,275	92.8	92.4
岡崎	369,479	68,263,183	65,058,919	95.3	94.6
一宮	381,715	50,496,648	47,432,803	93.9	93.1
瀬戸	128,724	19,102,602	17,714,959	92.7	91.5
半田	116,883	23,023,987	21,915,924	95.2	93.4
春日井	303,361	52,239,626	49,105,583	94.0	93.7
豊川	180,046	29,041,688	27,594,949	95.0	94.2
津島	64,517	9,263,868	8,502,355	91.8	91.4
碧南	69,368	16,689,233	16,243,200	97.3	96.4
刈谷	143,263	35,772,705	34,942,678	97.7	97.0
豊田	409,202	89,442,709	86,868,622	97.1	96.5
安城	177,465	39,258,048	37,661,720	95.9	95.4
西尾	164,246	31,321,016	29,583,887	94.5	93.8
蒲郡	80,089	14,469,276	13,382,358	92.5	92.2
犬山	73,684	11,709,243	11,215,823	95.8	95.7
常滑	56,050	11,522,882	11,089,250	96.2	95.4
江南	100,062	13,543,064	12,195,913	90.1	89.4
小牧	146,194	32,598,474	30,781,340	94.4	93.9
稲沢	135,601	21,904,156	20,750,648	94.7	94.2
新城	49,414	7,852,425	7,490,998	95.4	95.3
東海	110,110	28,492,996	27,322,470	95.9	95.4
大府	85,952	16,695,416	16,168,307	96.8	95.9
知多	84,371	15,522,508	14,893,496	95.9	95.4
知立	66,364	11,681,049	11,233,467	96.2	95.5
尾張旭	80,726	12,426,167	11,878,144	95.6	95.0
高浜	43,781	8,916,417	8,336,103	93.5	93.0
岩倉	45,546	6,699,184	6,288,463	93.9	93.2
豊明	66,247	10,771,874	10,310,050	95.7	95.4
日進	84,254	14,415,997	13,828,551	95.9	95.3
田原	64,176	14,266,640	13,854,693	97.1	97.3
愛西	65,228	7,866,885	7,217,646	91.7	91.1
清須	64,827	12,439,962	11,644,845	93.6	93.1
北名古屋	81,700	13,626,507	12,856,275	94.3	94.1
弥富	43,351	8,152,510	7,784,721	95.5	93.9
みよし	57,745	13,761,239	13,344,227	97.0	96.7
あま	86,601	11,356,031	10,371,404	91.3	90.3
長久手	51,078	10,140,085	9,743,357	96.1	95.7

(常滑市調)

左 の 内 訳				滞 納 繰 越 分			
現 年 課 税 分	現 年 課 税 分	現 年 課 税 分	現 年 課 税 分	滞 納 繰 越 分	滞 納 繰 越 分	滞 納 繰 越 分	滞 納 繰 越 分
調 定 額 (千円)	収 入 済 額 (千円)	収 納 率 (%)	前 年 度 (%)	調 定 額 (千円)	収 入 済 額 (千円)	収 納 率 (%)	前 年 度 (%)
488,026,599	485,746,820	99.5	99.4	6,440,735	2,490,332	38.7	35.8
62,332,012	61,398,986	98.5	98.5	4,663,847	756,289	16.2	17.9
64,897,871	64,164,919	98.9	98.7	3,365,312	894,000	26.6	21.9
47,304,356	46,651,738	98.6	98.4	3,192,292	781,065	24.5	24.7
17,556,177	17,297,766	98.5	98.3	1,546,425	417,193	27.0	26.0
21,596,627	21,443,525	99.3	99.1	1,427,360	472,399	33.1	26.4
49,221,281	48,598,865	98.7	98.5	3,018,345	506,718	16.8	14.3
27,569,263	27,237,627	98.8	98.6	1,472,425	357,322	24.3	22.3
8,513,916	8,340,306	98.0	97.9	749,952	162,049	21.6	21.0
16,148,264	16,027,830	99.3	99.2	540,969	215,370	39.8	32.3
34,842,047	34,607,103	99.3	99.2	930,658	335,575	36.1	36.0
86,701,213	86,067,660	99.3	99.2	2,741,496	800,962	29.2	27.3
37,686,417	37,347,694	99.1	99.1	1,571,631	314,026	20.0	19.6
29,557,146	29,185,150	98.7	98.5	1,763,870	398,737	22.6	19.2
13,421,982	13,213,470	98.4	98.3	1,047,294	168,888	16.1	19.7
11,229,055	11,107,841	98.9	98.8	480,188	107,982	22.5	25.1
11,057,657	10,962,104	99.1	99.0	465,225	127,146	27.3	23.1
12,171,370	11,981,652	98.4	98.2	1,371,694	214,261	15.6	15.8
30,819,455	30,439,804	98.8	98.6	1,779,019	341,536	19.2	17.1
20,711,151	20,479,559	98.9	98.7	1,193,005	271,089	22.7	24.8
7,515,016	7,432,832	98.9	98.9	337,409	58,166	17.2	22.1
27,254,855	27,000,185	99.1	99.0	1,238,141	322,285	26.0	24.6
16,095,945	15,970,391	99.2	99.1	599,471	197,916	33.0	30.1
14,876,280	14,734,470	99.0	98.9	646,228	159,026	24.6	21.8
11,220,209	11,097,762	98.9	98.8	460,840	135,705	29.4	25.7
11,868,598	11,734,086	98.9	98.7	557,569	144,058	25.8	27.5
8,372,460	8,233,158	98.3	98.3	543,957	102,945	18.9	15.4
6,274,429	6,193,699	98.7	98.4	424,755	94,764	22.3	23.3
10,328,337	10,185,160	98.6	98.6	443,537	124,890	28.2	24.4
13,807,402	13,692,157	99.2	99.0	608,595	136,394	22.4	21.7
13,907,095	13,772,352	99.0	99.2	359,545	82,341	22.9	26.6
7,240,126	7,100,872	98.1	97.9	626,759	116,774	18.6	16.9
11,712,511	11,563,223	98.7	98.7	727,451	81,622	11.2	10.4
12,863,799	12,682,230	98.6	98.5	762,708	174,045	22.8	21.2
7,763,860	7,691,671	99.1	98.9	388,650	93,050	23.9	20.0
13,333,384	13,258,451	99.4	99.3	427,855	85,776	20.0	19.0
10,317,262	10,090,644	97.8	97.5	1,038,769	280,760	27.0	21.6
9,732,458	9,646,145	99.1	99.0	407,627	97,212	23.8	25.6

15 その他

(1) 税務証明

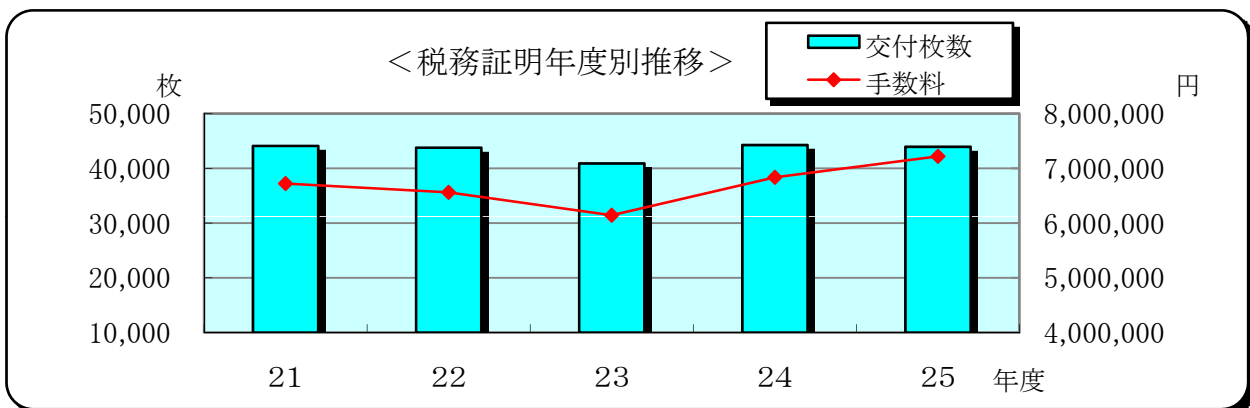
ア 平成25年度月別明細

(単位：枚)

項目 月	地籍 図	物件	登録 事項	評価	公課	法務 局	固定 台帳	所得 課税	非課 税	納税	軽自	租税	その他		合計
													有料	無料	
4	204	66	14	248	333	583	17	1,165	5	104	423	178	69	253	3,662
5	198	54	25	232	159	282	156	795	0	111	386	94	86	376	2,954
6	217	42	11	188	133	204	97	4,611	2	134	338	64	90	1,242	7,373
7	184	40	16	204	182	245	92	1,670	2	85	305	71	65	404	3,565
8	198	46	25	211	108	225	132	1,688	1	134	284	63	83	495	3,693
9	398	53	36	240	175	245	164	1,105	2	105	319	53	83	313	3,291
10	217	64	28	166	201	238	147	1,347	65	110	398	70	65	535	3,651
11	180	37	21	188	154	181	105	1,062	220	99	345	66	85	348	3,091
12	184	42	16	169	114	220	78	720	106	159	338	70	92	463	2,771
1	286	35	14	197	154	154	122	1,005	3	209	393	51	92	306	3,021
2	203	58	26	159	199	198	139	860	1	130	484	61	87	325	2,930
3	385	45	29	123	72	193	117	1,720	0	157	623	86	108	285	3,943
合計	2,854	582	261	2,325	1,984	2,968	1,366	17,748	407	1,537	4,636	927	1,005	5,345	43,945

イ 年度別推移

項目 年度	有 料		無 料		合 計		手数料	
	(枚)	前年比 (%)	(枚)	前年比 (%)	(枚)	前年比 (%)	(円)	前年比 (%)
21	29,978	108.2	14,125	103.7	44,103	106.7	6,722,700	108.8
22	28,229	94.2	15,547	110.1	43,776	99.3	6,562,100	97.6
23	26,476	93.8	14,415	92.7	40,891	93.4	6,142,200	93.6
24	30,471	115.1	13,801	95.7	44,272	108.3	6,836,700	111.3
25	30,996	101.7	12,949	93.8	43,945	99.3	7,218,900	105.6



(2) 固定資産評価審査状況

(平成26年7月1日現在)

年度	資産区分	受付件数			決定区分					固定資産 課税台帳 閲覧者数	縦覧帳簿 縦覧者数
		受理	取下	審査	認容	棄却	却下	その他 (取下げ)	計		
24	土地	8	0	8	0	8	0	0	8	285人	25人
	家屋	2	0	2	1	1	0	0	2		
	償却資産	0	0	0	0	0	0	0	0		
	計	10	0	10	1	9	0	0	10		
25	土地	4	0	4	0	4	0	0	4	313人	15人
	家屋	2	0	2	0	0	1	1	2		
	償却資産	0	0	0	0	0	0	0	0		
	計	6	0	6	0	4	1	1	6		
26	土地	4	0	4	0	0	0	0	0	326人	11人
	家屋	0	0	0	0	0	0	0	0		
	償却資産	0	0	0	0	0	0	0	0		
	計	4	0	4	0	0	0	0	0		

(注) 閲覧者及び縦覧者数は縦覧期間中における実人数

(3) 平成26年度税制一覧表

税 目	課 税 客 体	納 税 義 務 者
市 民 税	個 人 市 民 税	<ul style="list-style-type: none"> ○ 市内に住所を有する個人（均等割、所得割） ○ 市内に事務所、事業所又は家屋敷を有する個人で市内に住所を有しないもの（均等割）
	法 人 市 民 税	<ul style="list-style-type: none"> ○ 市内に事務所又は事業所を有する法人及び法人でない社団又は財団で代表者又は管理人の定めがあり収益事業を行うもの（均等割、法人税割） ○ 市内に寮、宿泊所、クラブその他、これらに類する施設を有する法人で、市内に事務所又は事業所を有しないもの（均等割）
固 定 資 産 税	固定資産 土 地 家 屋 償却資産	固定資産の所有者
都 市 計 画 税	市街化区域内に所在する 土地・家屋	市街化区域内に所在する 土地・家屋の所有者

課 税 標 準 及 び 税 率	申 告 期 限	納 期																															
<p>【均等割】 3,500円</p> <p>【所得割】 6%</p> <p>【所得控除】 〔雑損控除〕 災害等による差引損失額－所得金額×10分の1 〔医療費控除〕 最高 200万円 〔社会保険料控除〕 全額 〔小規模企業共済等掛金控除〕 全額 〔生命保険料控除〕 生命保険、介護医療及び個人年金それぞれについて (1) 新契約及び新旧両方の契約の適用を受ける場合、最高 28,000円 (2) 旧契約のみの適用を受ける場合、最高 35,000円 ※(1)と(2)どちらを選択してもそれぞれの控除額の合計は最高 70,000円 〔地震保険料控除〕 最高 25,000円 〔寡婦(寡夫)・勤労学生控除〕 26万円 (特別寡婦 30万円) 〔配偶者控除〕 33万円 (老人配偶者 38万円) 〔配偶者特別控除〕 最高 33万円 〔扶養控除〕 一人につき 一般 33万円、特定 45万円、老人 38万円、同居老親等 45万円、年少 0円 〔障害者控除〕 26万円 (特別障害者 30万円、同居特別障害者 53万円) 〔基礎控除〕 33万円 〔事業専従者控除〕 次の(1)と(2)とのいずれか低い金額 (1) 86万円 (その事業専従者が配偶者以外である場合は、50万円) (2) $\frac{\text{事業所得} + \text{不動産所得} + \text{山林所得}}{\text{事業専従者数} + 1}$</p>	<p>市民税の申告書 又は所得税の確定 申告書 3月15日</p> <p>給与支払報告書 1月末日</p>	<p>普通徴収 1期 6月 1日 ～30日</p> <p>2期 8月 1日 ～31日</p> <p>3期 10月 1日 ～31日</p> <p>4期 1月 1日 ～31日</p> <p>特別徴収 ・毎月 (6月～翌年5月) ・徴収して翌月 10日</p> <p>年金特別徴収 ・偶数月 ・徴収して翌月 10日</p>																															
<p>【均等割】</p> <table border="1" data-bbox="212 1211 876 1550"> <thead> <tr> <th>資本金等の金額</th> <th>従業者数</th> <th>税 率 (円)</th> </tr> </thead> <tbody> <tr> <td rowspan="2">50 億 円 超</td> <td>50 人 超</td> <td>3,000,000</td> </tr> <tr> <td>50 人 以下</td> <td>410,000</td> </tr> <tr> <td rowspan="2">10 億 円 超 50 億 円 以下</td> <td>50 人 超</td> <td>1,750,000</td> </tr> <tr> <td>50 人 以下</td> <td>410,000</td> </tr> <tr> <td rowspan="2">1 億 円 超 10 億 円 以下</td> <td>50 人 超</td> <td>400,000</td> </tr> <tr> <td>50 人 以下</td> <td>160,000</td> </tr> <tr> <td rowspan="2">1 千 万 円 超 1 億 円 以下</td> <td>50 人 超</td> <td>150,000</td> </tr> <tr> <td>50 人 以下</td> <td>130,000</td> </tr> <tr> <td rowspan="2">1 千 万 円 以下</td> <td>50 人 超</td> <td>120,000</td> </tr> <tr> <td>50 人 以下</td> <td>50,000</td> </tr> <tr> <td>上 記 以 外 の 法 人 等</td> <td></td> <td>50,000</td> </tr> </tbody> </table> <p>【法人税割】 資本金額等1億円超又は法人税額800万円超 13.7 % 上記以外 12.3 %</p>	資本金等の金額	従業者数	税 率 (円)	50 億 円 超	50 人 超	3,000,000	50 人 以下	410,000	10 億 円 超 50 億 円 以下	50 人 超	1,750,000	50 人 以下	410,000	1 億 円 超 10 億 円 以下	50 人 超	400,000	50 人 以下	160,000	1 千 万 円 超 1 億 円 以下	50 人 超	150,000	50 人 以下	130,000	1 千 万 円 以下	50 人 超	120,000	50 人 以下	50,000	上 記 以 外 の 法 人 等		50,000	<p>法人税の申告期限</p>	<p>法人税の申告期限</p>
資本金等の金額	従業者数	税 率 (円)																															
50 億 円 超	50 人 超	3,000,000																															
	50 人 以下	410,000																															
10 億 円 超 50 億 円 以下	50 人 超	1,750,000																															
	50 人 以下	410,000																															
1 億 円 超 10 億 円 以下	50 人 超	400,000																															
	50 人 以下	160,000																															
1 千 万 円 超 1 億 円 以下	50 人 超	150,000																															
	50 人 以下	130,000																															
1 千 万 円 以下	50 人 超	120,000																															
	50 人 以下	50,000																															
上 記 以 外 の 法 人 等		50,000																															
<p>課税標準額 × 1.4 / 100</p> <p>免税点 土地 30万円 家屋 20万円 償却資産 150万円</p>	<p>償却資産の申告 1月31日</p>	<p>1期 4月 1日 ～30日</p> <p>2期 7月 1日 ～31日</p> <p>3期 12月 1日 ～25日</p> <p>4期 2月 1日 ～末日</p>																															
<p>課税標準額 × 0.3 / 100</p>	<p>固定資産税と併せて賦課徴収するため 固定資産税と同一</p>																																

税 目	課 税 客 体	納 税 義 務 者
国有資産等所在市町村交付金	国、地方公共団体所有の固定資産	国、地方公共団体
軽 自 動 車 税	原動機付自転車 軽自動車 小型特殊自動車 二輪の小型自動車	軽自動車等の所有者
市 た ば こ 税	たばこ	製造たばこの製造者、特定販売業者 及び卸売販売業者
入 湯 税	鉱泉浴場における入湯行為	鉱泉浴場における入湯客
国 民 健 康 保 険 税	<ul style="list-style-type: none"> ○ 国民健康保険の被保険者 ○ 国民健康保険の世帯 ○ 前年分の総所得金額 	国民健康保険被保険者の世帯主

課 税 標 準 及 び 税 率	申 告 期 限	納 期
算定標準額（法で特別の定めがあるものを除き、前年の3月31日現在において国有財産台帳等に記載された価格）の100分の1.4		6月30日
(1) 原動機付自転車 50cc以下 年額 1,000円 50cc超～90cc以下 年額 1,200円 90cc超～125cc以下 年額 1,600円 ミニカー 年額 2,500円 (2) 軽自動車 二輪のもの（側車付のものを含む） 年額 2,400円 三輪のもの 年額 3,100円 四輪以上のもの 乗用 営業用 年額 5,500円 自家用 年額 7,200円 貨物 営業用 年額 3,000円 自家用 年額 4,000円 (3) 小型特殊自動車 農耕用 年額 1,600円 その他 年額 4,700円 (4) 二輪の小型自動車 年額 4,000円	・取得した場合は、その日から15日以内 ・市外への転出または譲渡した場合は30日以内	5月 1日～5月31日
売渡し等に係る製造たばこの本数1,000本につき 5,262円 （旧3級品の製造たばこは、1,000本につき 2,495円）	毎月末日までに、前月の売渡し分を申告納付	
入湯客1人1日について、150円	毎月15日までに、前月分を申告、納入	
【所得割額】 （前年分の総所得金額 －基礎控除等） × 税率 5.9/100 × 税率1.8/100 × 税率1.5/100 医療給付費分 後期高齢者支援金等分 介護納付金分		○普通徴収 1期 4月1日～末日 2期 5月1日～末日 3期 7月1日～末日 4期 8月1日～末日 5期 9月1日～末日 6期 10月1日～末日 7期 11月1日～末日 8期 12月1日～25日 9期 1月1日～末日 10期 2月1日～末日
【被保険者均等割額】 被保険者1人について 26,000円 7,500円 8,500円		
【世帯別平等割額】 1世帯について 21,200円 6,400円 4,800円		
【最高限度額】 510,000円 160,000円 140,000円		○特別徴収 1期 4月15日 2期 6月15日 3期 8月15日 4期 10月15日 5期 12月15日 6期 2月15日

(4) 地価公示価格

(単位：円 / m²)

標準地 番号	標準地	平成 22 年	平成 23 年	平成 24 年	平成 25 年	平成 26 年
1	奥田町六畝六歩 3770-83	89,500	87,400	86,800	86,800	87,200
2	小池二丁目 1-5	118,000	116,000	115,000	115,000	116,000
(旧3)	駅前三丁目 15-3	114,000	111,000	110,000	—	—
3	駅前三丁目 20-28	—	—	—	113,000	113,000
4	小沢四丁目 42-5	114,000	111,000	110,000	110,000	111,000
5	稲沢町北山二丁目 46	95,400	93,300	92,400	92,400	92,400
6	国府宮一丁目 5-5外	109,000	107,000	106,000	106,000	107,000
7	大塚北一丁目 47-1	102,000	99,500	98,500	98,500	99,000
8	朝府町14-6外	94,000	92,400	91,500	91,500	91,800
9	祖父江町祖父江南川原33-2外	53,000	52,000	51,400	51,200	51,100
(旧10)	祖父江町四貫東堤外1059-114外	47,000	—	—	—	—
10	平和町明和177	61,000	59,800	59,000	58,800	58,600
11	祖父江町森上本郷一23-13	53,500	52,500	52,000	51,500	51,400
12	祖父江町上牧下川田428-4	50,500	49,500	49,000	48,600	48,600
(旧13)	祖父江町森上本郷九53-5	54,900	53,500	53,200	—	—
13	下津北山一丁目15-4	—	—	—	130,000	131,000
14	平和町下起北37	52,000	51,000	50,500	50,300	50,200
(旧15)	平和町西光坊海東阿原36	57,400	56,000	55,400	55,400	—
15	平和町城西224	45,700	45,000	44,600	44,400	44,300
16	奥田大門町 38	48,500	47,500	47,200	47,100	47,100
17	天池西町 136	45,000	44,000	43,700	43,400	43,400
18	祖父江町二俣寺瀬古493-5	37,000	36,000	35,500	35,500	35,500
(旧5-1)	高御堂一丁目 1-5	147,000	143,000	141,000	—	—
5-1	高御堂一丁目 1-4外	—	—	—	141,000	141,000
(旧5-2)	駅前一丁目 1-9	115,000	—	—	—	—
5-2	小池二丁目 15-1外	—	129,000	128,000	128,000	128,000
5-3	駅前三丁目 20-6	116,000	113,000	112,000	112,000	112,000
5-4	稲沢町前田 263-4外	125,000	122,000	120,000	120,000	120,000
(旧5-5)	正明寺二丁目 16-4	121,000	—	—	—	—

(注) 国土交通省発表の稲沢市内における標準地の地価公示価格(各年とも1月1日現在)

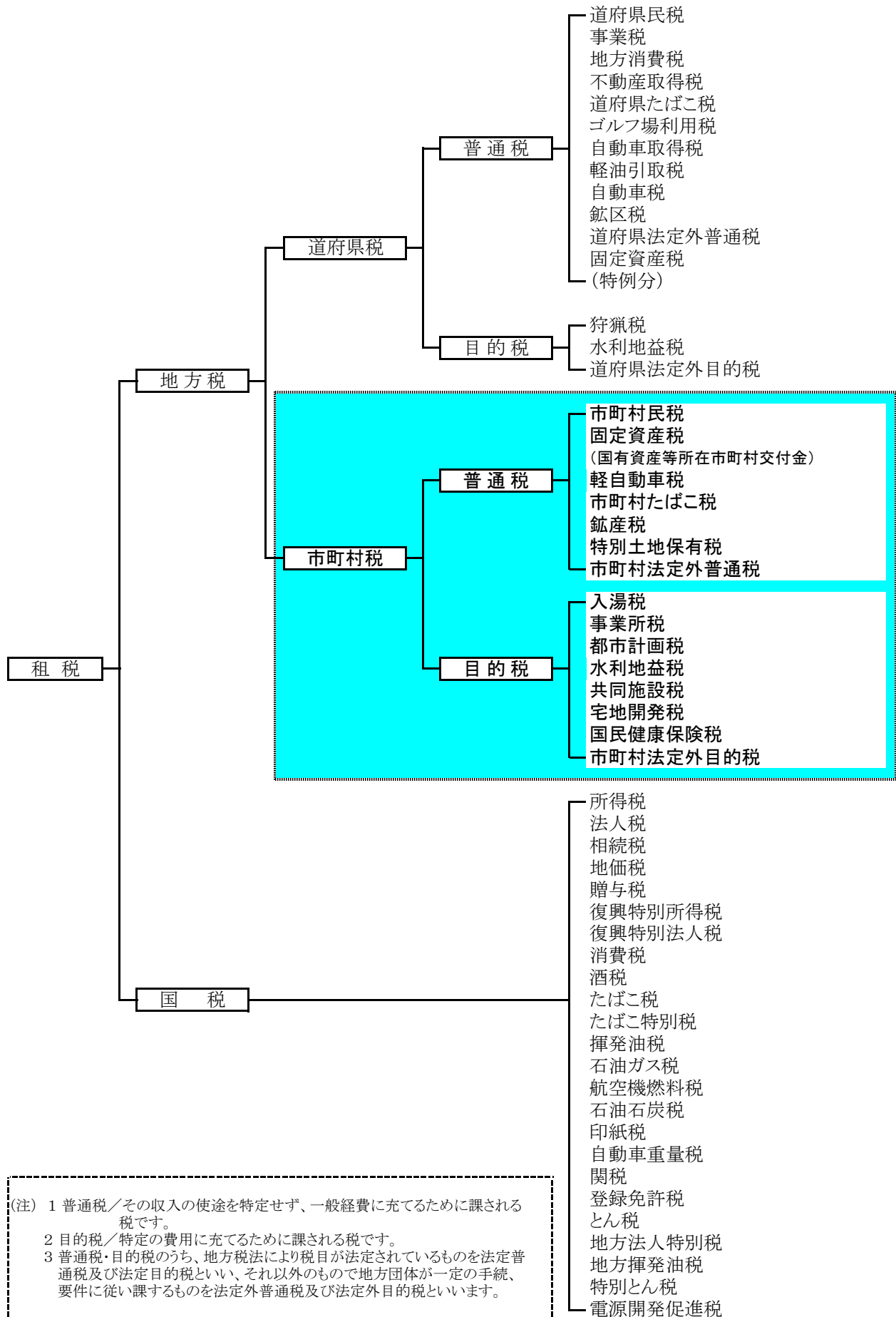
(5) 地価調査価格

(単位：円 / m²)

基準地 番号	基準地	平成 21 年	平成 22 年	平成 23 年	平成 24 年	平成 25 年
1	稲葉五丁目 107	110,000	107,000	105,000	105,000	106,000
2	平和町西光坊大門北20	53,500	52,700	52,000	51,600	51,600
(旧3)	桜木一丁目 155-2	86,500	84,000	83,000	82,500	-
3	祖父江町山崎柳野19	41,500	40,400	39,800	39,500	39,300
4	祖父江町上牧上川田518-5	44,500	43,500	42,800	42,400	42,400
(旧5)	祖父江町本甲大蒲53-7	52,500	51,100	50,400	-	-
5	平和町中三宅中屋敷21	38,000	37,500	37,000	36,700	36,700
6	日下部中町三丁目 5	57,000	55,600	55,000	54,600	54,600
5-1	駅前三丁目 2-7外	125,000	122,000	120,000	119,000	119,000
5-2	桜木二丁目75-1外	113,000	110,000	108,000	107,000	107,000
5-3	松下二丁目2-22外	131,000	127,000	125,000	125,000	125,000
5-4	陸田宮前1丁目16-1外	-	-	-	-	130,000
9-1	奥田大沢町 7	77,000	74,000	73,300	72,900	72,900

(注) 愛知県発表の稲沢市内における基準地の地価調査価格 (各年とも7月1日現在)

(6) 租税体系



(7) 稲沢市税事務研究会

◎ 研究会規程抜粋（昭和51年5月訓令第3号）

（設置）

第1条 稲沢市の税事務処理の円滑かつ能率化について研究実施するため、稲沢市税務研究会（以下「税研究会」という。）を設置する。

（所掌事務）

第2条 税研究会は、次の事項について研究実施する。

- (1) 税事務の基本的かつ統一的処理を確立すること。
- (2) 税事務処理の能率改善化を図ること。
- (3) その他税事務に付随かつ関係する事項

（組織）

第3条 税研究会は、総務部長、総務部次長及び次の課の職員をもって組織する。

- (1) 総務部 課税課、収納課
- (2) 福祉保健部 国保年金課
- (3) 会計課

第4条 税研究会に会長及び副会長を置き、会長は総務部長をもって充て、副会長は会長が指名する。

2 会長は、会務を総理する。

3 副会長は、会長を補佐し、会長事故あるときはその職務を代理する。

第5条 税研究会は、適正円滑な運営を図るため次の会を置く。

- (1) 税四課会
- (2) 税担当者会
（税四課会等）

第6条 税四課会は、総務部長、総務部次長並びに各課の課長及び主幹以上の職にある者をもって構成する。

2 税四課会は、会長が招集し、会議の議長となる。

3 税四課会は、各課の課長又は主幹以上の職にある者の出席がなければ会議を開くことができない。

4 税四課会の議事は、出席者全員の賛意をもって決するものとする。

第7条 税四課会は、次の各号に掲げる事項について、検討し決定する。

- (1) 調査研究事項の大綱方針
- (2) 税担当者会の構成員の選出
- (3) 税担当者会への調査研究指示事項
- (4) 税担当者会からの調査研究結果報告
- (5) 具体的実施事項
- (6) その他必要な事項

（合同研究会）

第10条 会長は、調査研究事項について必要に応じ、税四課会と税担当者会の合同研究会を開くことができる。

（関係職員の出席）

第11条 税四課会及び税担当者会は、研究事項について必要があると認めるときは、会長が所属長の承認を得て関係職員の出席を求め、説明又は意見を聞くことができる。

（職員の提案）

第12条 税研究会の職員は、第2条に定める事項に関し、単独又は共同で常に会長に創意を提案することができるものとする。

市税概要

平成26年9月

発行 愛知県稲沢市

編集 稲沢市税事務研究会
稲沢市稲府町1番地

電話 (0587)32-1111

FAX (0587)34-1477