

令和 7 年度 第 2 回

稲沢市国民健康保険運営協議会資料

市民福祉部国保年金課

資料目次

1 令和6年度国民健康保険の事業状況について

（１）令和6年度国民健康保険特別会計歳入歳出決算状況	1 頁
（２）令和6年度国民健康保険税の収納状況	2 頁
（３）令和6年度医療費等の動向	3 頁

2 令和6年度保健事業の実施状況について

（１）特定健康診査・特定保健指導の実施状況	6 頁
（２）データヘルス計画に基づく保健事業実施状況	6 頁

1 令和6年度国民健康保険の事業状況について

(1) 令和6年度国民健康保険特別会計歳入歳出決算状況

【歳入】

	令和5年度 決算額 ①	令和6年度 決算額 ②	対前年度比 ②÷①
国民健康保険税	2,408,320,025円	2,406,558,075円	99.9%
国庫支出金	458,000円	11,181,000円	2441.3%
県支出金	8,368,862,415円	8,262,601,306円	98.7%
繰入金	1,222,827,659円	1,591,997,413円	130.2%
繰越金	204,064,172円	130,391,792円	63.9%
その他	49,184,839円	41,312,497円	84.0%
合 計	12,253,717,110円	12,444,042,083円	101.6%

<繰入金の内訳>

	令和5年度 決算額	令和6年度 決算額	対前年度比
保険基盤安定繰入金(保険税軽減分)	339,072,420円	320,320,000円	94.5%
保険基盤安定繰入金(保険者支援分)	205,793,444円	197,839,824円	96.1%
職員給与費等繰入金	145,783,000円	147,772,000円	101.4%
出産育児一時金繰入金	26,667,000円	20,000,000円	75.0%
財政安定化支援事業繰入金	39,568,000円	39,661,000円	100.2%
福祉医療制度波及繰入金	150,313,000円	179,967,808円	119.7%
国民健康保険税減免措置繰入金	8,720,200円	8,721,000円	100.0%
保健事業費繰入金	87,404,000円	88,352,000円	101.1%
未就学児均等割保険税繰入金	4,967,623円	4,755,780円	95.7%
国民健康保険事業基金積立繰入金	14,346,600円	263,709,600円	1838.1%
産前産後保険税繰入金	192,372円	898,401円	467.0%
国民健康保険事業基金繰入金	200,000,000円	320,000,000円	160.0%

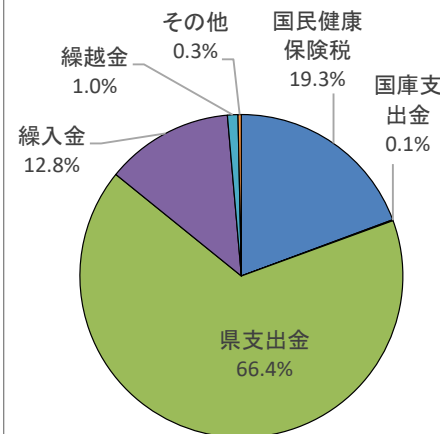
<国民健康保険事業基金の状況>

令和7年3月31日現在	270,925,983円
-------------	--------------

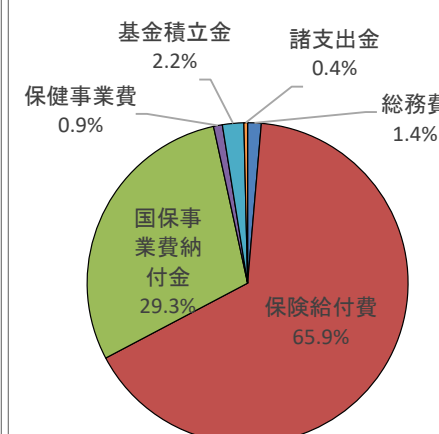
【歳出】

	令和5年度 決算額 ①	令和6年度 決算額 ②	対前年度比 ②÷①
総務費	144,411,932円	167,751,541円	116.2%
保険給付費	8,147,989,259円	8,080,223,200円	99.2%
国保事業費納付金	3,657,363,694円	3,594,612,977円	98.3%
保健事業費	114,869,279円	109,273,927円	95.1%
基金積立金	14,346,600円	263,709,600円	1838.1%
諸支出金	44,344,554円	45,151,652円	101.8%
合 計	12,123,325,318円	12,260,722,897円	101.1%
歳入歳出差引額	130,391,792円	183,319,186円	140.6%
単年度収支額	△73,672,380円	52,927,394円	-

令和6年度 歳入内訳



令和6年度 歳出内訳

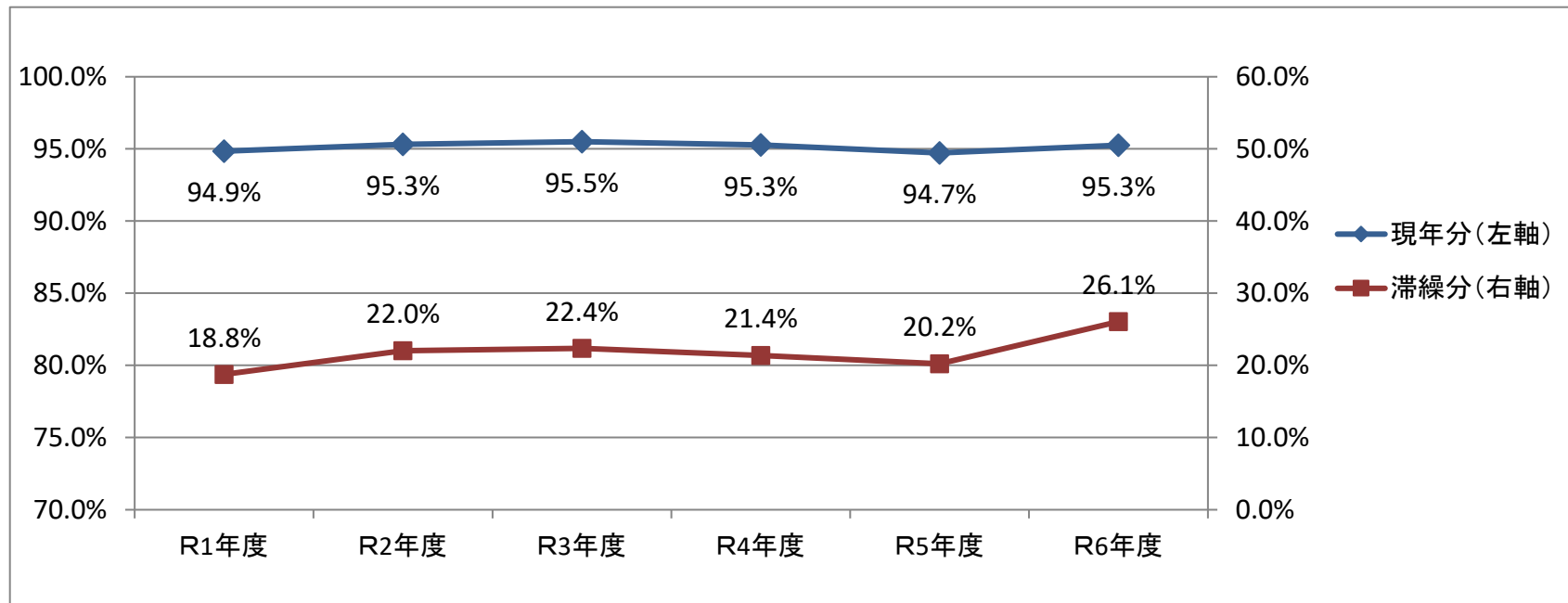


(2) 令和6年度国民健康保険税の収納状況

区 分	令和5年度					令和6年度					
	調定額		収納額		収納率 ①	調定額		収納額		収納率 ②	収納率 前年比 ②-① (ポイント)
	(円)	前年比	(円)	前年比		(円)	前年比	(円)	前年比		
国民健康保険税	2,932,668,256	93.5%	2,403,971,315	92.0%	82.0%	2,874,668,639	98.0%	2,401,448,998	99.9%	83.5%	1.6
現年課税分	2,430,718,500	92.4%	2,302,434,438	91.9%	94.7%	2,387,516,500	98.2%	2,274,464,667	98.8%	95.3%	0.5
滞納繰越分	501,949,756	98.7%	101,536,877	93.4%	20.2%	487,152,139	97.1%	126,984,331	125.1%	26.1%	5.8

※収納額は、還付未済額を除く

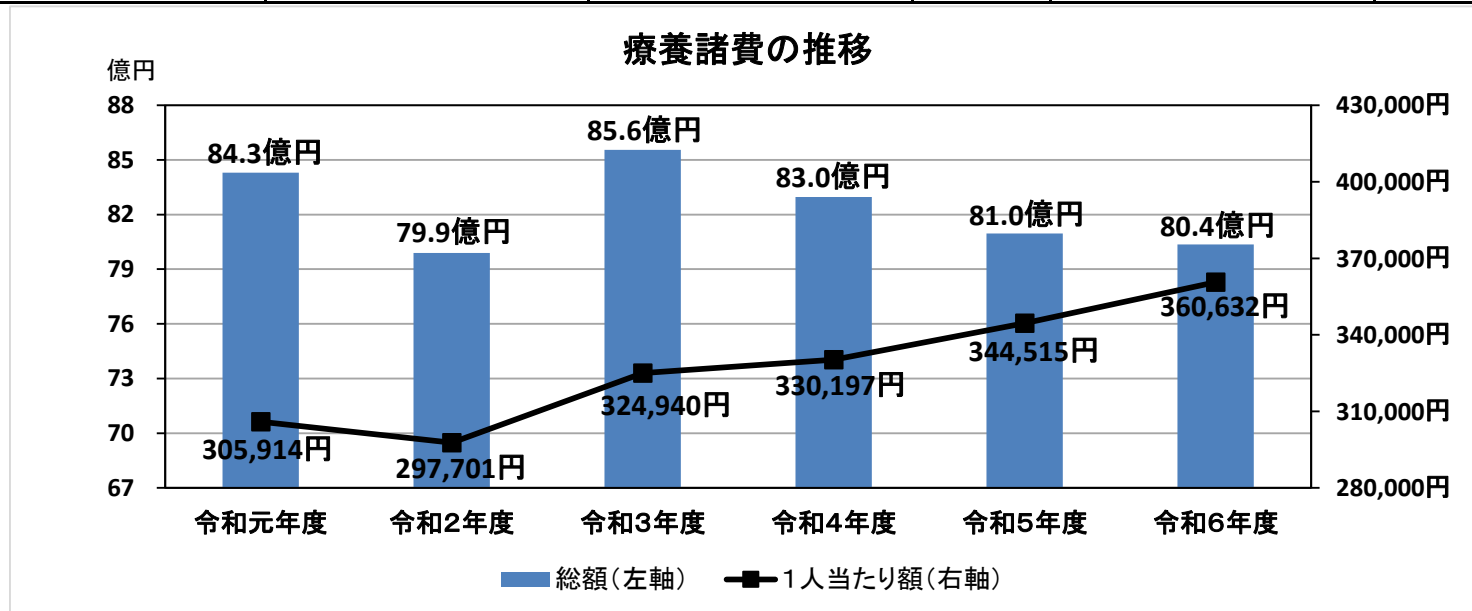
保険税収納率の推移



(3) 令和6年度医療費等の動向

	令和4年度	令和5年度		令和6年度	
	(決算)	(決算)	伸び率	(決算)	伸び率
療養給付費	7,242,152,071円	6,991,746,612円	96.5%	6,919,995,576円	99.0%
療養費	77,313,274円	76,017,840円	98.3%	74,034,126円	97.4%
高額療養費	976,539,882円	1,026,776,306円	105.1%	1,041,187,062円	101.4%
高額介護合算療養費	865,735円	882,779円	102.0%	1,113,367円	126.1%
療養諸費 計	8,296,870,962円	8,095,423,537円	97.6%	8,036,330,131円	99.3%
出産育児一時金	23,888,710円	22,858,376円	95.7%	15,529,110円	67.9%
葬祭費	8,300,000円	8,050,000円	97.0%	7,700,000円	95.7%
傷病手当金	1,645,443円	145,719円	08.9%	0円	0.0%
合 計	8,330,705,115円	8,126,477,632円	97.5%	8,059,559,241円	99.2%

年平均世帯数	16,168世帯	15,396世帯	95.2%	14,841世帯	96.4%
年平均被保険者数	25,127人	23,498人	93.5%	22,284人	94.8%



— 参考資料 1 —

■被保険者数の推移（各年度末時点）

年度	被保険者数			（再掲）70歳以上		
	一般	退職	総数	一般	現役並み	70歳以上 計
				2割負担	3割負担	
令和2年度	26,532人	0人	26,532人	7,231人	661人	7,892人
令和3年度	25,578人	0人	25,578人	7,043人	679人	7,722人
令和4年度	23,957人	0人	23,957人	6,539人	657人	7,196人
令和5年度	22,758人	0人	22,758人	5,990人	583人	6,573人
令和6年度	21,539人	0人	21,539人	5,481人	499人	5,980人

■年度別国民健康保険税率・税額一覧

区分	医療給付費分				後期高齢者支援金分				介護納付金分				合 計			
	所得割 (%)	均等割 (円)	平等割 (円)	限度額 (円)	所得割 (%)	均等割 (円)	平等割 (円)	限度額 (円)	所得割 (%)	均等割 (円)	平等割 (円)	限度額 (円)	所得割 (%)	均等割 (円)	平等割 (円)	限度額 (円)
令和3年度	6.20	24,600	18,000	630,000	2.20	8,400	6,600	190,000	1.90	9,600	4,800	170,000	10.30	42,600	29,400	990,000
令和4年度	6.50	24,800	18,200	650,000	2.40	8,600	6,800	200,000	2.20	9,800	5,200	170,000	11.10	43,200	30,200	1,020,000
令和5年度	6.50	24,800	18,200	650,000	2.40	8,600	6,800	220,000	2.20	9,800	5,200	170,000	11.10	43,200	30,200	1,040,000
令和6年度	6.50	24,800	18,200	650,000	2.40	8,600	6,800	240,000	2.20	9,800	5,200	170,000	11.10	43,200	30,200	1,060,000
令和7年度	6.90	25,800	19,000	660,000	2.50	9,100	7,200	260,000	2.30	10,000	5,400	170,000	11.70	44,900	31,600	1,090,000

■一部負担金の割合

義務教育就学前		2割
義務教育就学から70歳未満		3割
70歳から74歳まで	一般	2割 ※現役並み所得者を除く
	現役並み所得者	3割 70歳から74歳までの国民健康保険被保険者（以下「判定対象者」という。）のうち、市民税の課税所得が145万円以上の方が1人以上いる世帯
		ただし、以下の条件のいずれかを満たす場合は2割 (1) 次の①又は②の条件に該当する場合 ○判定対象者の収入額の合計が次の場合 ○判定対象者が1人の場合：383万円未満 ○判定対象者が2人の場合：520万円未満 ②国保から後期高齢者医療制度へ移行した方（以下「旧国保被保険者」という。）がいる世帯の場合 ○収入が383万円以上で、世帯にいる旧国保被保険者を含めた収入が520万円未満 (2) 判定対象者の基礎控除後の所得の合計額が210万円以下の場合

— 参考資料 2 —

■国民健康保険税収納率の推移

(還付未済額は除く)

区分	現年課税分			滞納繰越分			合 計		
	調定額 (円)	収納額 (円)	収納率	調定額 (円)	収納額 (円)	収納率	調定額 (円)	収納額 (円)	収納率
令和元年度	2,781,723,000	2,638,524,925	94.9%	699,824,246	131,263,408	18.8%	3,481,547,246	2,769,788,333	79.6%
令和2年度	2,694,851,800	2,568,534,815	95.3%	645,150,969	142,111,144	22.0%	3,340,002,769	2,710,645,959	81.2%
令和3年度	2,622,827,500	2,504,868,826	95.5%	570,035,565	127,480,303	22.4%	3,192,863,065	2,632,349,129	82.4%
令和4年度	2,629,438,000	2,505,219,397	95.3%	508,622,955	108,699,690	21.4%	3,138,060,955	2,613,919,087	83.3%
令和5年度	2,430,718,500	2,302,434,438	94.7%	501,949,756	101,536,877	20.2%	2,932,668,256	2,403,971,315	82.0%
令和6年度	2,387,516,500	2,274,464,667	95.3%	487,152,139	126,984,331	26.1%	2,874,668,639	2,401,448,998	83.5%

■年度別滞納額（各年度末現在）

	前年度以前分(円)	現年度分(円)	滞納額計(円)	滞納世帯数
令和元年度	507,854,194	143,198,075	651,052,269	2,825世帯
令和2年度	448,064,380	126,316,985	574,381,365	2,623世帯
令和3年度	395,004,781	117,958,674	512,963,455	2,487世帯
令和4年度	379,757,753	124,218,603	503,976,356	2,607世帯
令和5年度	361,138,577	128,284,062	489,422,639	2,586世帯
令和6年度	346,984,797	113,051,833	460,036,630	2,393世帯

■年度別不納欠損額

	調定額(円)	不納欠損額(円)	欠損率
令和元年度	699,824,246	60,706,644	8.7%
令和2年度	645,150,969	54,975,445	8.5%
令和3年度	570,035,565	47,550,481	8.3%
令和4年度	508,622,955	20,165,512	4.0%
令和5年度	501,949,756	39,274,302	7.8%
令和6年度	487,152,139	13,183,011	2.7%

■滞納処分等執行明細

区分			令和2年度		令和3年度		令和4年度		令和5年度		令和6年度		
			件数	金額(円)	件数	金額(円)	件数	金額(円)	件数	金額(円)	件数	金額(円)	
差押	不動産	差押	9件	8,501,126	20件	11,104,800	11件	7,462,577	4件	2,375,500	3件	2,353,900	
		参加	10件	4,205,200	23件	8,057,600	9件	4,030,800	4件	2,444,800	3件	735,600	
		小 計	19件	12,706,326	43件	19,162,400	20件	11,493,377	8件	4,820,300	6件	3,089,500	
	債権	所得税還付	差押	17件	6,964,503	11件	3,433,259	22件	6,984,764	10件	3,702,623	11件	5,230,870
		預金	差押	164件	83,138,156	140件	39,237,607	171件	46,127,814	146件	41,843,517	130件	41,706,211
		生命保険等	差押	21件	9,576,210	15件	7,339,797	8件	1,381,100	14件	8,997,781	32件	8,849,850
		給与	差押	17件	5,172,317	17件	11,472,707	9件	1,842,147	28件	9,089,770	59件	17,457,924
		不動産貸借料	差押	0件	0	5件	1,053,000	2件	260,600	0件	0	2件	502,400
		売掛金等	差押	5件	1,216,300	6件	4,884,576	0件	0	2件	1,086,200	2件	967,300
		小 計		224件	106,067,486	194件	67,420,946	212件	56,596,425	200件	64,719,891	236件	74,714,555
	合 計			243件	118,773,812	237件	86,583,346	232件	68,089,802	208件	69,540,191	242件	77,804,055
公 売			4件	1,986,500	3件	1,038,100	4件	362,200	3件	3,108,870	3件	2,444,523	
交 付 要 求			9件	1,202,500	20件	7,260,254	9件	6,732,400	12件	7,819,048	17件	4,639,500	
計			256件	121,962,812	260件	94,881,700	245件	75,184,402	223件	80,468,109	262件	84,888,078	

2 令和6年度保健事業の実施状況について

(1) 特定健康診査・特定保健指導の実施状況【法定報告数値】

	特定健康診査			特定保健指導(動機付け支援)			特定保健指導(積極的支援)		
	令和5年度	令和6年度	伸び率	令和5年度	令和6年度	伸び率	令和5年度	令和6年度	伸び率
対象者数	16,511人	15,503人	93.9%	669人	635人	94.92%	161人	142人	88.20%
受診(利用)者数	7,994人	7,752人	97.0%	77人	27人	35.06%	12人	10人	83.33%
受診(利用)率	48.42%	50.00%	+1.58ポイント	11.51%	4.25%	△ 7.26ポイント	7.45%	7.04%	△ 0.41ポイント

(2) データヘルス計画に基づく保健事業実施状況(令和6年度)

事業名	目的及び概要	(実 施 月)												実施状況	
		4	5	6	7	8	9	10	11	12	1	2	3		
糖尿病性腎症重症化予防	糖尿病性腎症の重症化を防ぐため、血糖値が高いにも関わらず未治療の者に対して保健指導を実施する。													○実施	令和6年度の特定健診において高血糖であったにも関わらず未治療の者に対し、保健師が保健指導を実施する。 保健指導対象者 48人
															【結果】 受診勧奨率(通知、電話、訪問での勧奨)【目標:100%】 R6:48人/48人(100%) R5:46人/46人(100%) R4:16人/16人(100%) 医療機関受診率 【目標:40%】 R6:13人/48人(27.1%) R5: 21人/46人(45.7%) R4: 2人/16人(12.5%) 検査値改善率 【目標:70%】 R6:R7中に健診結果で確認 R5:9人/46人(19%) R4:1人/16人(6.3%)
高血圧重症化予防	特定健康診査で血圧値が受診勧奨判定値以上であるにも関わらず未治療の者に対して、医療機関の受診を勧奨する。													○実施	令和6年度の特定健診において高血圧であったにも関わらず未治療の者に対し、保健師が医療機関受診を電話で勧奨する。 受診勧奨対象者 98名
															【結果】 受診勧奨率(電話での勧奨)【目標100%】 R6:98人/98人(100%) R5:181人/181人(100%) R4:134人/134人(100%) 医療機関受診率 【目標:20%】 R6:21人/98人(21.4%) R5:28人/181人(15.5%) R4:9人/132人(6.8%)