

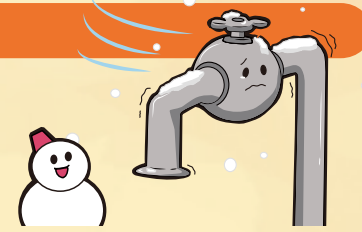
水道管の凍結に注意を

ページID 1001292

夜の冷えこみにご注意

気温がマイナス4℃以下になりますと、防寒の不完全な水道管は凍ったり、破裂したりします。特に多いのは次のようなところですよ。

- 1 水道管がむき出しになっているところ
- 2 水道管が北向きにあるところ
- 3 風あたりの強いところにある水道管

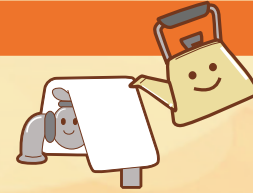


水道管が破裂したとき

まず、メーターボックス内の止水栓を閉めて水を止めます。そして、破裂した部分に布かテープを巻きつけて応急手当をしてから、**稲沢市水道事業指定給水装置工事事業者**へ修理をお申し込みください。

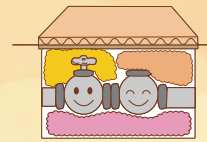
水道が凍って出ないとき

タオルをかぶせ、その上からゆっくりとぬるま湯(30~40℃)をかけてときます。熱湯をかけると破裂やヒビ割れすることがありますので、ご注意ください。



防寒の仕方

- 1 保温材を巻きます。蛇口が破裂しやすいので、絵のように完全に包んでください。
- 2 手近なものとして、毛布、布などを利用してください。なお、これらがぬれないように、上からビニールなどを巻いてください。
- 3 メーターボックスの中に使い古しの毛布や布切れなどを入れ、メーターボックスの上にダンボールなどをのせて保温してください。



水道工事は

「稲沢市水道事業指定給水装置工事事業者(指定工事店)」へ

ページID 1001300



指定給水装置工事事業者とは、水道法の規定により給水装置の構造及び材質が政令で定める基準に適合することを確保するため、水道事業者から給水区域内において給水装置工事を適正に施行することができると認められ、その指定をされた者です。

新しく水道を引くとき、建物のリフォームなどにより給水管を増設、改造をするときは指定給水装置事業者でなければ給水装置工事はできません。

また、トラブルを防ぐためになるべく複数社から見積もりをとり、内容を検討したうえで契約してください。業者によっては、見積もりが有料となる場合もありますので事前にご確認ください。

稲沢市水道事業指定給水装置工事事業者(指定工事店)一覧はこちら



「ページID」を稲沢市HPにある「ページID検索」に入力すると、該当ページが表示されます。

稲沢市水道事業

いなざわの 水道かわら版



発行 愛知県稲沢市上下水道部 水道業務課
〒492-8271 稲沢市石橋六丁目82番地
TEL 0587(21)-2181 FAX 0587(23)-3217

稲沢市水道事業は
ISO9001を取得し、
品質の向上に努めています



第53回稲沢市消費生活展に水道ブースを出展しました (令和5年10月14・15日 アピタ稲沢店にて)



たくさんの方にアンケート・クイズに答えていただきありがとうございました。お礼にいなざわの水などをお渡ししました。



稲沢市水道事業
マスコットキャラクター
ドリッピー君

クイズ 水道が凍って出ないとき、タオルをかぶせてからかけるものとして適切なのは、次のうちどれでしょう?
①冷水 ②ぬるま湯 ③熱湯

プレゼントキャンペーン

正解者の中から抽選で10名様に「いなざわの水(500ml) 12本セット」をプレゼント
＜地球にやさしいペットボトル＞このボトルはサトウキビの搾りかすから作る植物由来原料を30%使用しています。 ▲ご応募はこちら



●**応募方法** 上記応募フォームよりご応募ください。はがきまたはFAXのいずれかの場合は、答え・住所・氏名・性別・年齢・水道への意見等を記入の上、下記の応募先へ応募してください。

●**応募締切** 令和6年1月31日(消印有効)

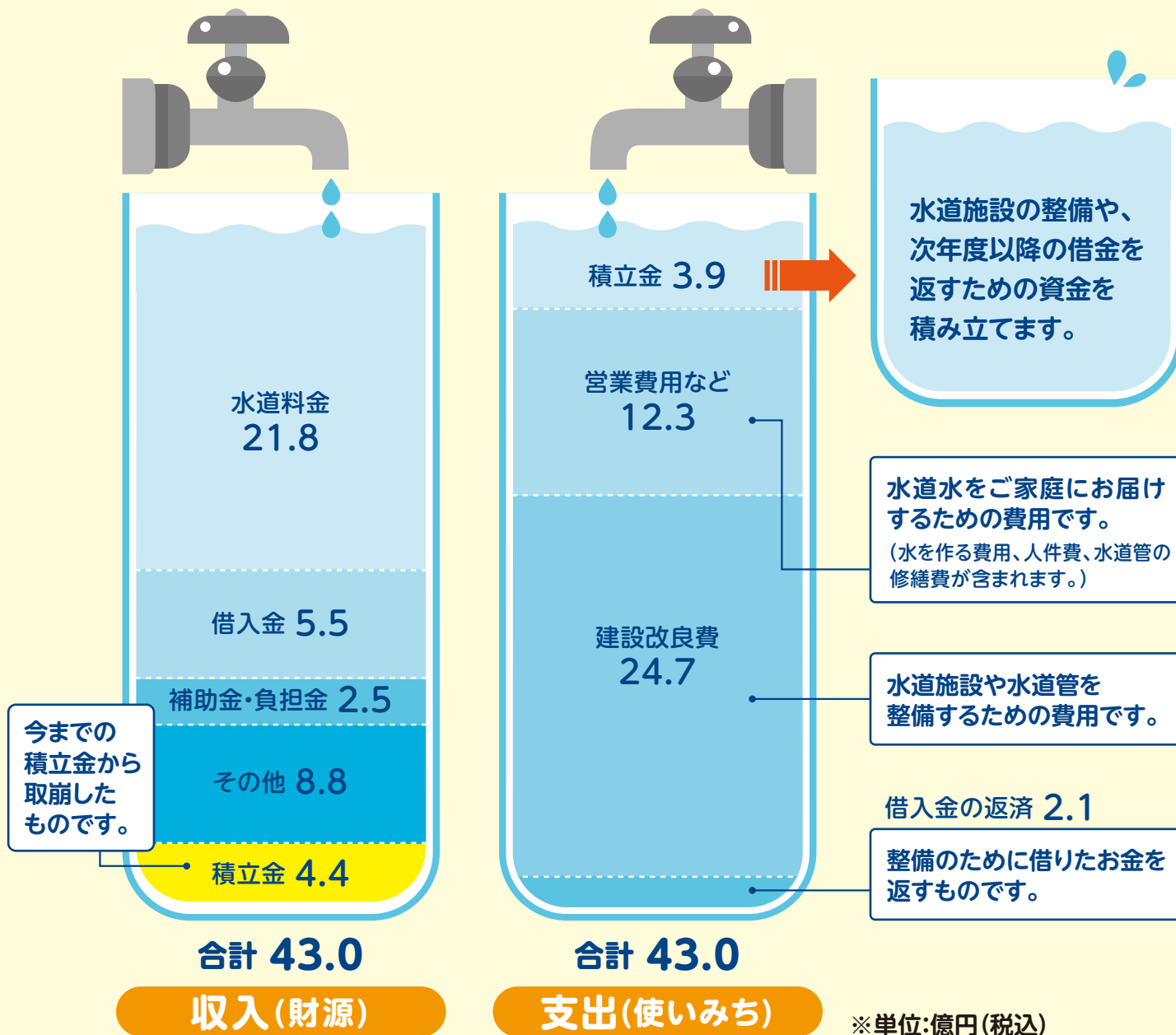
●**応募先** 〒492-8271 稲沢市石橋六丁目82番地 稲沢市水道業務課 「いなざわの水かわら版プレゼント」係

●**F A X** 0587-23-3217

正解は次号で発表します。

※お1人様1回のみご応募いただけます。※抽選結果の発表は賞品の発送をもってかえさせていただきます。※ペットボトルはリサイクルしましょう。※本キャンペーンの応募を通じてお客様から提供いただいた個人情報は、抽選、当選者への賞品発送及び水道事業の参考とするために、個人を特定しない統計情報として利用いたします。前号のクイズの答え ②11か国 総勢289件の応募があり、当選者には賞品を発送いたしました。たくさんのご応募ありがとうございました。

令和4年度収支はこのようになりました



水道施設の整備や、次年度以降の借金を返すための資金を積み立てます。

水道水をご家庭にお届けするための費用です。
(水を作る費用、人件費、水道管の修繕費が含まれます。)

水道施設や水道管を整備するための費用です。

借入金の返済 2.1
整備のために借りたお金を返すものです。

今までの積立金から取崩したものです。

水道事業は「独立採算制」の「地方公営企業」です

水道事業は市が運営していますが、「地方公営企業」という市の財政からは独立した企業です。運営にかかる経費は原則として税金ではなくみなさまからいただく水道料金でまかなわれています。これを「独立採算制の原則」といいます。

現在は耐震化工事や老朽施設の更新も多くの費用が必要で、今までの積立金や借入金でまかなっていますが、借入金の返済にも水道料金による収入があてられています。



©稲沢市 いなっぴー

総合防災訓練を行いました

令和5年8月27日に大里東中学校、千代田中学校、明治中学校で総合防災訓練が行われました。

市民の方にも参加していただき、防災講演や応急救護訓練などさまざまな訓練が行われました。稲沢市水道業務課では、配水場から地震に強い水道管でつながっている応急給水栓や、車載用給水タンクを給水装置につなげて給水する訓練を行いました。

応急給水栓が設置されている避難所では、応急給水栓から給水を行います。

応急給水栓の未整備地域などで水が不足する場合には、稲沢市の所有する車載用給水タンク等により供給します。



応急給水栓と給水装置



車載用給水タンク

水道に関する Q & A



Q1 稲沢市の水(水道水)はどれくらいの期間保存できるの?

A 直射日光の当たらない風通しのよい場所で保管することや浄水器を使用しないことなど正しく保管すれば、3日間程度保存可能です。水道水を非常用飲料水として保存する場合は、清潔で蓋のできるポリ容器などに空気が残らないように口元まで水をいっぱい入れてきっちり蓋を閉め、直射日光の当たらない涼しい場所に保管してください。



Q2 季節や時期によって水質は変化するの?

A 稲沢市の水道は、市の浄水場内でくみ上げた地下水(自己水源)と、木曽川の水を愛知県の施設で浄水処理した水(県水)を水源としています。どちらも季節や時期によって大きく水質は変化しません。ただし、水道水の消毒のために添加される塩素の臭いは、時期や時間、また感じる方の体調によって強く感じる場合があります。

