

いなざわの水道かわら版

発行 愛知県稲沢市上下水道部 水道業務課
〒492-8271 稲沢市石橋六丁目82番地 TEL 0587(21)-2181 FAX 0587(23)-3217
ホームページアドレス <http://www.city.inazawa.aichi.jp/soshiki/jigyo/06suido.html>



これから、稲沢市の水道事業についてボクが紹介していくよ。
今回のテーマは、「安全な水をみなさまに」だよ。



創刊にあたって

水道事業では、「安全な水を安定的に供給」「効果的な事業運営」「人・自然の環境にやさしい水道」の三つを基本方針とし、市民の方からいつでも信頼していただける「お客様とともに歩む水道」を目指しています。

このようなことから、水道事業に関する情報発信の場として「いなざわの水道かわら版」を発行することといたしました。

この広報紙を通して、水道事業に対するご理解をより一層深めていただければ幸いです。

稲沢市水道事業マスコットキャラクター ドリッピー君

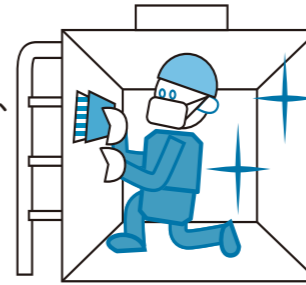
平成3年、一般公募により選考されました。帽子は水滴、体は水を想定したデザインです。ドリッピー【DRIPPY】とは、英語で水滴、水がしたたるという意味です。

水道事業からのお知らせ

貯水槽はきれいにしよう！！



- 管理方法
 - ・年1回以上の清掃
 - ・貯水槽の外観・漏水などの異常がないか、汚水や異物の混入がないかなどの点検
 - ・水の色や味、臭いなどの確認
 - ・水の残留塩素測定の実施



- 平成27年4月から3階の建物へ貯水槽を設けずに直接給水することが可能になりました。ただし、条件によりできない場合もあります。申込みは、指定給水装置工事事業者へ。

災害に備えて、飲料水を備蓄してね♪



- 生きていくためには、1日に1人当たり3リットルの水が必要となります。
- 災害時の備えとして、1週間分を確保していただくことが望ましいです。

3ℓ × 人数 × 7日

「いなざわの水」販売中です♪

- ・1本 475ml
- ・1箱 24本入、2,400円(税込)
- ・市内在住の方または行政区等に販売
- ・窓口での受取なら2,300円(税込) 50箱までご購入いただけます。申込みは水道業務課まで。



水道工事にご協力を！！



石綿セメント管から地震に強い水道管へ更新する工事を進めています。施工地区は、次のとおりです。

- ・赤池天王町
- ・赤池宮西町
- ・朝府町
- ・井之口柿ノ木町
- ・下津丹下田町
- ・日下部町
- ・東緑町一丁目
- ・祖父江町三丸洲
- ・祖父江町祖父江中屋敷
- ・平和町上三宅
- ・平和町法立

この他にも、古くなった管を新しくする工事や、緊急の修繕工事なども行っています。

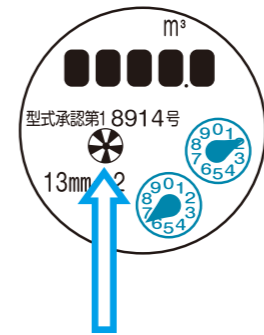
工事の際には大変ご迷惑をおかけしますが、事故防止に努め、慎重に工事を進めてまいりますのでご理解とご協力をお願いします。



漏水チェック！！



家中の蛇口を閉めてもパイロットマークが回っていたら、**漏水の可能性あり！**水道料金にも影響するので、**定期的にチェック！！**修理が必要な場合は、指定給水装置工事事業者へご依頼を。**使用水量の軽減申請ができる場合があります。**



パイロットマーク

メーター周辺は検針しやすいようにしてね♪



- メーターボックスの上に物を置かないでね。
- メーターボックスの周りに犬を近づけないでね。
- メーターボックスの中はキレイにしてね。



