

稲沢市土木職員募集中！

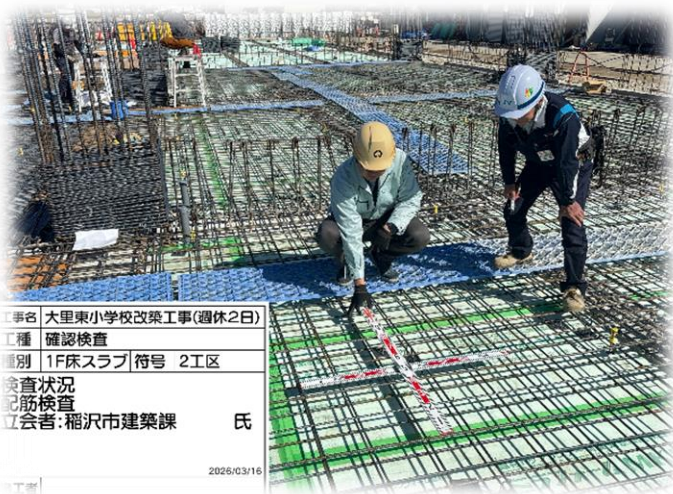


市役所の土木職って何するの？

▼国府宮駅周辺再整備事業

まちの『玄関』を、再設計する。

未来の稲沢を見据え、名鉄国府宮駅周辺を都市の新たな象徴へとアップデート。
単なる開発ではなく、人の流れをデザインし、まちの賑わいの土台をゼロから描き出します。



工事名 | 大里東小学校改築工事(週休2日)
工種 | 確認検査
種別 | 1F床スラブ/符号 2工区
検査状況
配筋検査
立会者: 稲沢市建築課 氏

2026/03/16

▼大里東小学校改築工事

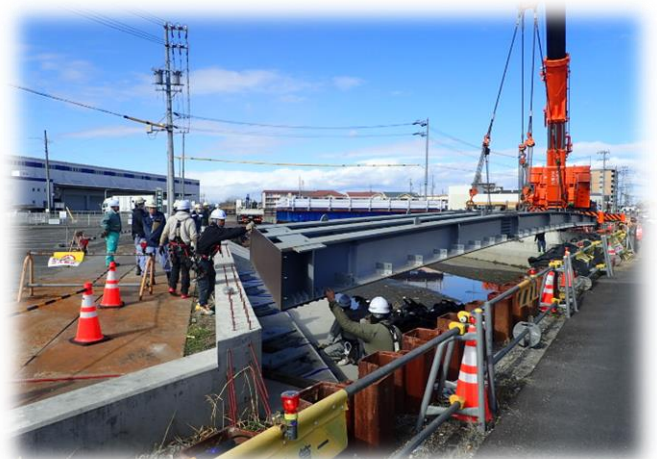
未来の居場所を、リノベートする。

子どもたちが成長する学び舎を、より安全で快適な環境へ。建築と土木の技術を融合させ、地域コミュニティの核となる場所を次世代へと引き継ぎます。

▼橋梁架設工事

絆を繋ぐ、巨大なピース。

物流と生活を支える橋梁整備。数ミリの狂いも許されない精密な橋梁架設は、土木職の技術の結晶です。
地域を繋ぎ、まちの可能性を物理的に広げていきます。





▼市役所東庁舎 建設工事

行政の拠点を、強固に築く。



市民サービスの心臓部となる庁舎。災害に強く、機能的な空間をコンクリートでカタチにします。数十年にわたってまちの安全と安心を支え続ける、揺るぎない礎をデザインします。

▼稲沢西地区3号公園づくりのワークショップ 稲沢の景色を、想像力が彩る。



ハードを作るだけが土木の仕事ではありません。
市民の「想い」を汲み取るワークショップを企画します。
緑とインフラが調和した、真に愛される公共空間を共創します。



あなたの技術を稲沢市は必要としています!!

令和8年度実施 稲沢市職員採用候補者試験 申込み受付中

◆申込期間

令和8年4月18日(土)～5月6日(水)

・SPI試験

◆試験申込フォーム

<https://www.city.inazawa.aichi.jp/000000282.html>



稲沢市職員採用情報



©稲沢市 いなっぴー

●初任給

大卒

256,608 円

大卒・実務経験10年

306,936 円

※勤務条件、福利厚生等は、職員採用案内をご覧ください。