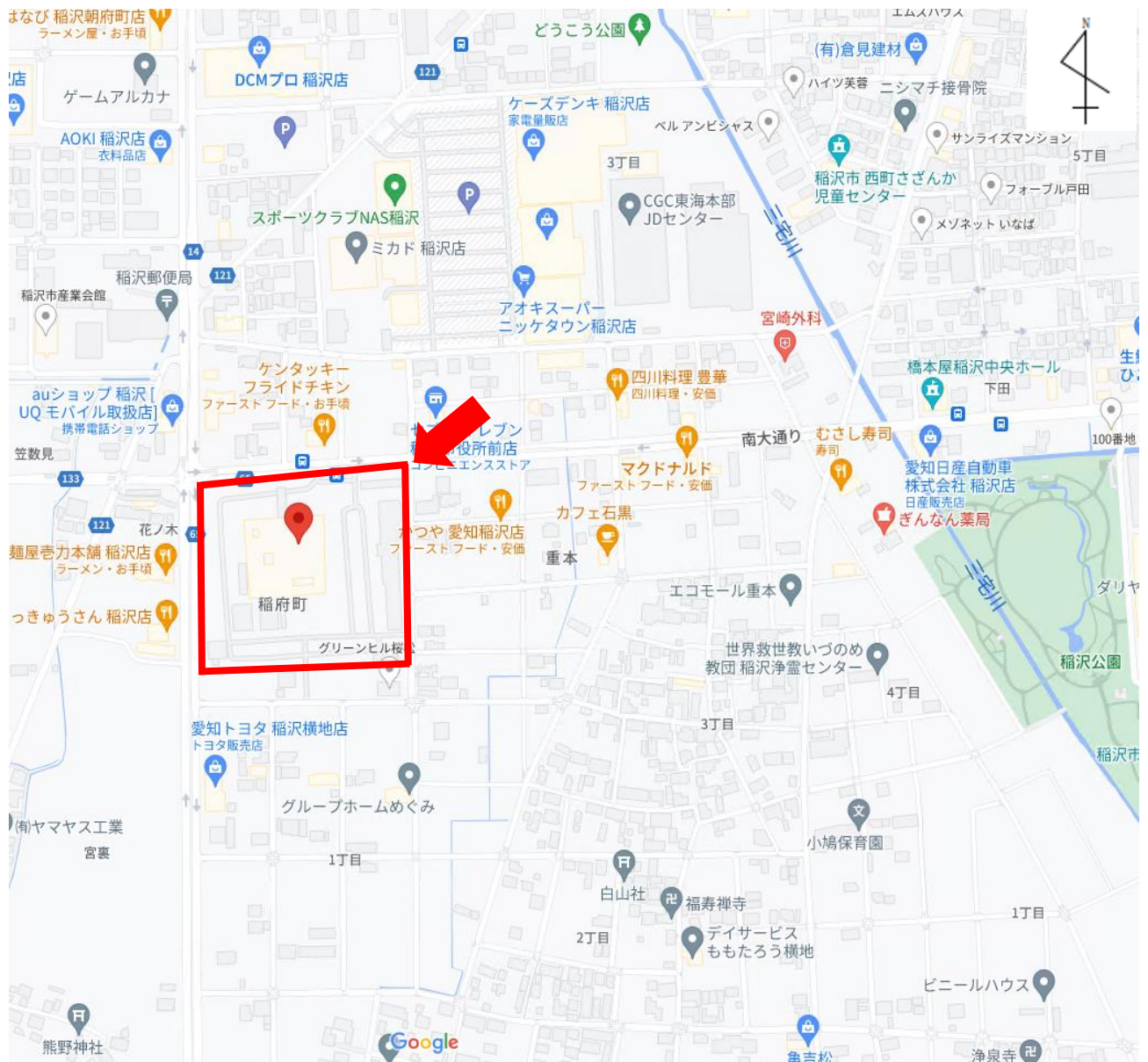


(1) 設置場所の位置図 (記入例)



< 注意点 >

- ・設置場所が分かる案内図とします。
- ・地図は任意で、ゼンリン住宅地図・Google Map等の写しに赤色で示したもので可とします。

(2) 図面（配置平面図等）

(記入例)



<注意点>

- ・設置する防水板の位置が分かる図面とします。
- ・設置場所となる建築物の設計図・見取り図等の写しに防水板の設置予定位置を赤色で示したのも可とします。
- ・手書きの図面も可とします。
- ・建築物の写真を撮影し、そこへ書き込むような形のものは不可とします。

(3) 防水板構造図

・製品名・素材等が明記されているカタログ(取扱説明書)の原本または写しをご用意ください。

(4) 見積書の写し

・購入費、設置費が明記されている見積書を作成してもらい、その写しをご提出ください。

・ネット注文等で、見積書の発行が難しい場合は、金額が分かるような書類をご用意ください。

※既に購入してしまっている場合は、補助対象外となるためご注意ください。

(5) 設置前の現場写真

- ・設置前の現場写真を撮影し、ご提出ください。
- ・オンライン申請の場合、添付できるデータ数に限りがあるため、word 等に複数の写真データを貼り付ける、複数のデータをまとめた zip ファイルを作成するなど送付するファイルをまとめてください。

<注意点>

- ・設置前の現場の様子がわかるような写真をご提出ください。
- ・図面や手書きのイラスト等は不可とします。
- ・防水板の設置予定位置が判別できる写真としてください。

(1) 請求書又は領収書の写し

【業者へ依頼する場合】

・設置工事費の請求書又は領収書の写しをご提出ください。

※どちらを提出しても構いません。

【工事が不要な場合】

・購入時に領収書(レシートも可)を受領し、その写しをご提出ください。

※領収書(レシート)の金額が、交付申請時に提出した見積書の金額と一致していることをご確認ください。金額が一致しない場合は、変更申請を行ってください。

(2) 完了図面 (記入例)

< 交付申請時から変更がない場合 >

交付申請時の『図面』をそのままご提出ください。

< 交付申請時から変更がある場合 >

変更内容が分かるように修正したものを提出してください。

※設置位置の変更等、軽微なものは変更申請不要のため、この『完了図面』で変更内容が判別できるようにしてください。

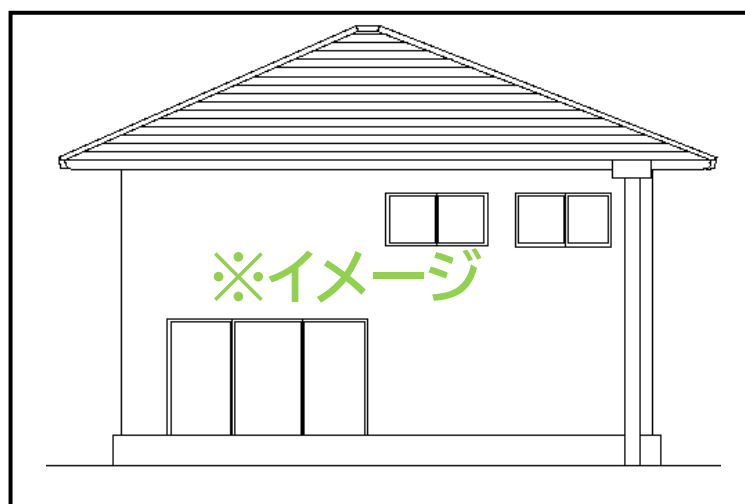
< 注意点 >

- ・交付申請の際に提出した『図面』と同じものでも可とします。(設置位置の変更があった場合は、図面を書き換えてください。)
- ・防水板の設置位置が分かる図面とします。
- ・設置場所となる建築物の設計図・見取り図等に防水板の設置位置を赤色で示したのも可とします。
- ・手書きの図面も可とします。
- ・建築物の写真を撮影し、そこへ書き込むような形のものは不可とします。

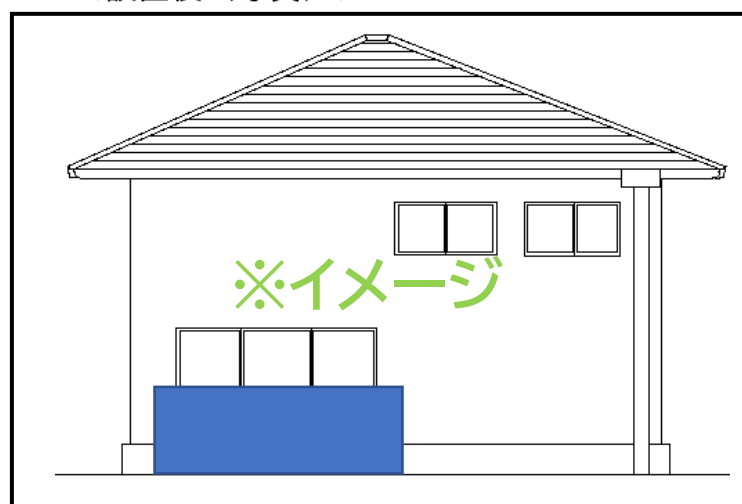
(3) 完了写真

- ・設置前及び設置後の現場写真を撮影し、ご提出ください。
- ・オンライン申請の場合、添付できるデータ数に限りがあるため、word 等に複数の写真データを貼り付ける、複数のデータをまとめた zip ファイルを作成するなど送付するファイルをまとめてください。

< 設置前 (写真) >



< 設置後 (写真) >



< 注意点 >

- ・設置前・設置後ともに、必ず写真にてご提出ください。
- ・図面や手書きのイラスト等は不可とします。
- ・防水板の設置位置が判別できる写真としてください。
- ・設置前後の違いが分かるようにしてください。