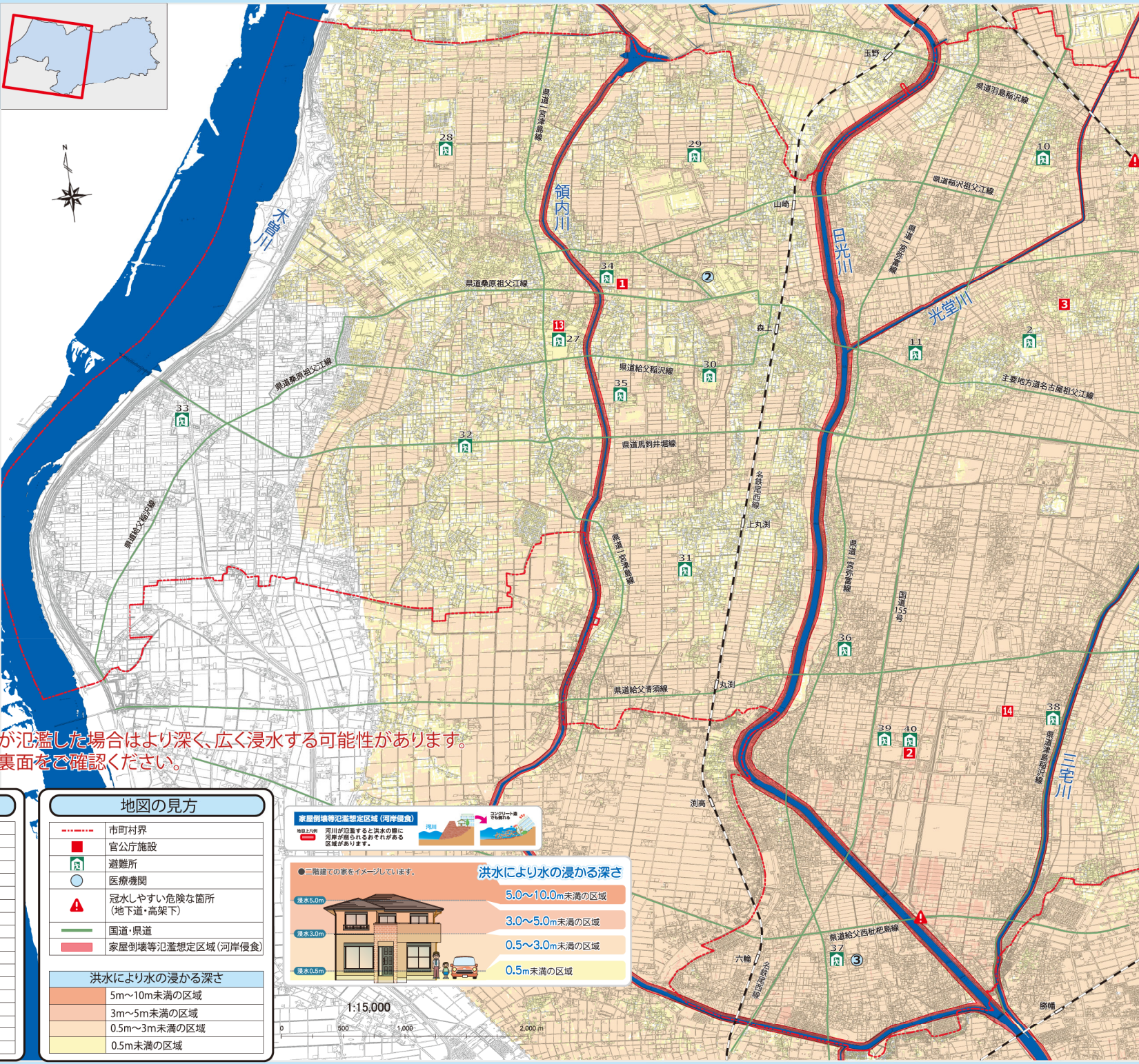
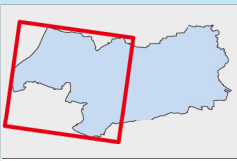




稲沢市 西部版

洪水ハザードマップ



洪水ハザードマップについて

このマップは、日光川・新川流域の河川や庄内川、及び木曾川の支川が大雨によって増水し、堤防からあふれたり堤防が壊れて氾濫した場合に想定される浸水の状況や洪水時の避難所など市民の皆さんの避難に役立つ情報をわかりやすくまとめたものです。

マップの作成方法

- このマップは各流域の想定最大規模降雨(1000年に1回程度発生する確率の大雨)に対するシミュレーションの結果をすべて重ね合わせて作成したものです。
- 日光川流域: 令和元年9月に愛知県が公表した浸水予想図 24時間総雨量 713mm 庄内川流域: 令和2年3月に国が公表した洪水浸水想定区域図
- 新川流域: 令和2年5月に愛知県が公表した浸水予想図 24時間総雨量 578mm
- 郷瀬川流域: 令和2年4月に愛知県が公表した浸水予想図 24時間総雨量 790mm
- マップに表示した浸水の広がる範囲や深さは、川の堤防を決壊させた地点での浸水範囲の計算結果を重ね合わせ、最大となる浸水の深さを選び、色分けして表示しています。

マップの活用法

- このマップを活用し、日頃から家庭や地域で水害やその際の避難の方法について話し合います。
 - 自分の住んでいるところがどれくらい浸水する可能性があるのかを知っておきましょう。
 - 最寄りの避難所を確認しましょう。
 - 避難所に行くのにどのような経路があるか調べましょう。
 - このマップはホームページでも見ることができます。
 - 詳しくは以下のURLもしくは右のQRコードから確認してください。
- 〈URL〉<http://www.2.city.inazawa.aichi.jp/hazardmap/>



マップの見方と注意事項

マップに示した浸水の広がる範囲や深さは、計算結果によるものであり、雨の降り方によっては、浸水の想定されていない地域においても浸水したり、想定される深さが実際の深さとは異なる場合があります。

官公庁施設一覧

番号	施設名	所在地	電話番号
1	祖父江支所*	祖父江町山崎鶴塚275番地1	0587-97-2121
2	平和支所*	平和町中三宅二丁目60番地	0567-46-1111
3	明治市民センター*	中野宮町48番地	0587-36-1074
13	消防署 祖父江分署	祖父江町上牧下川田454番地	0587-97-5000
14	消防署 平和分署	平和町中三宅高道34番地	0567-46-3411

※自主避難所として使用可

医療機関一覧

番号	施設名	電話番号
2	愛知県厚生農業協同組合連合会稲沢厚生病院	0587-97-2131
3	医療法人六輪会六輪病院	0567-46-3515

※表示されている病院は、稲沢市地域防災計画に掲載している救急病院です。

避難所一覧

番号	施設名	所在地	電話番号
2	明治中学校	片原一色町小山1番地	0587-36-1323
10	清水小学校	清水寺前町126番地	0587-36-0401
11	片原一色小学校	一色中原敷町64番地	0587-36-0264
27	祖父江中学校	祖父江町上牧下川田456番地	0587-97-0149
28	祖父江小学校	祖父江町祖父江七曲52番地	0587-97-0127
29	山崎小学校	祖父江町山崎二本木70番地	0587-97-0031
30	領内小学校	祖父江町二俣上川原706番地	0587-97-0246
31	丸甲小学校	祖父江町甲新田芝八5番地2	0587-97-0307
32	牧川小学校	祖父江町南寺内砂崎990番地	0587-97-0112
33	長岡小学校	祖父江町馬飼449番地1	0587-97-0141
34	祖父江町体育館	祖父江町山崎下根486番地1	0587-97-2100
35	杏和高等学校	祖父江町二俣宮西1番地1	0587-97-1311
36	法立小学校	平和町法立東瀬古7番地	0567-46-0572
37	六輪小学校	平和町堀川152番地	0567-46-0528
38	三宅小学校	平和町下三宅北出1番地	0567-46-0503
39	平和中学校	平和町平池七反田53番地	0567-46-0524
40	平和町体育館	平和町中三宅二丁目35番地	0567-46-4666

地図の見方

- 市町村界
- 官公庁施設
- 避難所
- 医療機関
- 冠水しやすい危険な箇所(地下道・高架下)
- 国道・県道
- 家屋倒壊等氾濫想定区域(河岸侵食)

洪水により水の浸かる深さ

- 5m~10m未満の区域
- 3m~5m未満の区域
- 0.5m~3m未満の区域
- 0.5m未満の区域

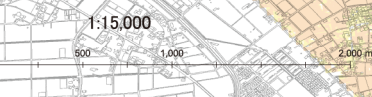
家屋倒壊等氾濫想定区域(河岸侵食)

地上21m 河川が氾濫すると洪水の勢に河川が崩れる恐れがある区域があります。

洪水により水の浸かる深さ

●三階建ての家をイメージしています。

- 浸水5.0m: 5.0~10.0m未満の区域
- 浸水3.0m: 3.0~5.0m未満の区域
- 浸水0.5m: 0.5~3.0m未満の区域
- 浸水0.5m: 0.5m未満の区域



木曾川が氾濫した場合はより深く、広く浸水する可能性があります。詳細は裏面をご確認ください。