

稲沢市 中部版 洪水ハザードマップ

洪水ハザードマップについて

このマップは、日光川・新川流域の河川や庄内川、及び木曾川の支川が大雨によって増水し、堤防からあふれたり堤防が壊れて氾濫した場合に想定される浸水の状況や洪水時の避難所など市民の皆さんの避難に役立つ情報をわかりやすくまとめたものです。

マップの作成方法

- このマップは各流域の想定最大規模降雨(1000年に1回程度発生する確率の大雨)に対するシミュレーションの結果をすべて重ね合わせて作成したものです。
- 日光川流域: 令和元年9月に愛知県が公表した浸水予想図 24時間総雨量 713mm
- 庄内川流域: 令和2年3月に国が公表した洪水浸水想定区域図

- 新川流域: 令和2年5月に愛知県が公表した浸水予想図 24時間総雨量 578mm
- 郷瀬川流域: 令和2年4月に愛知県が公表した浸水予想図 24時間総雨量 751mm
- このマップに表示した浸水の広がる範囲や深さは、川の堤防を決壊させた地点での浸水範囲の計算結果を重ね合わせ、最大となる浸水の深さを選び、色分けして表示しています。

マップの活用方法

このマップを活用し、日頃から家庭や地域で水害やその際の避難の方法について話し合ってください。

- 自分の住んでいるところやどれくらい浸水する可能性があるのかを知っておきましょう。
- 最寄りの避難所を確認しましょう。
- 避難所に行くのにどのような経路があるか調べましょう。
- このマップはホームページでも見ることができます。
- 詳しくは以下のURLもしくは右のQRコードから確認してください。



マップの見方と注意事項

マップに示した浸水の広がる範囲や深さは、計算結果によるものであり、雨の降り方によっては、浸水の想定されていない地域においても浸水したり、想定される深さが実際の深さとは異なる場合があります。

医療機関一覧

番号	施設名	電話番号
①	稲沢市民病院	0587-32-2111
②	愛知県厚生農業協同組合連合会稲沢厚生病院	0587-97-2131

※表示されている病院は、稲沢市地域防災計画に掲載している救急病院です。

避難所一覧

番号	施設名	所在地	電話番号
1	稲沢中学校	正明寺二丁目1番1号	0587-32-2168
2	明治中学校	片原一色町小山1番地	0587-36-1323
3	千代田中学校	福島町比畠田17番地	0587-36-2202
4	大里中学校	奥田寺切町69番地	0587-32-2036
6	稲沢西中学校	稲沢町前田365番地10	0587-23-1311
9	稲沢西小学校	稲葉五丁目9番1号	0587-21-1047
10	清水小学校	清水寺前町126番地	0587-36-0401
11	片原一色小学校	一色中屋敷町64番地	0587-36-0264
12	国分小学校	矢合町三島屋敷3440番地	0587-36-2119
13	千代田小学校	福島町比畠田102番地	0587-36-2203
14	坂田小学校	坂田町狐沢18番地	0587-36-0621
15	大里西小学校	奥田計用町107番地	0587-32-2032
18	大塚小学校	大塚北九丁目68番地	0587-21-5955
19	稲沢北小学校	稲葉三丁目58番地	0587-23-1555
20	高御堂小学校	高御堂十丁目3番1号	0587-23-2020
22	総合体育館	朝府町5番1号	0587-23-2944
23	朝府福祉会館 多目的ホール	朝府町5番1号	0587-23-2944
24	稲沢高等学校	平野町加世11番地	0587-32-3168
25	稲沢東高等学校	大塚南六丁目33番地	0587-21-2631
26	名古屋文理大学	正明寺三丁目114番地	0587-24-5111
30	文化フォーラム(稲沢市民会館)小ホール	祖父江町二俣上川原706番地	0587-97-0246
30	領内小学校	祖父江町二俣上川原706番地	0587-97-0246
38	三宅小学校	平和町下三宅北出1番地	0567-46-0503

地図の見方

- 市町村界
- 官公庁施設
- 避難所
- 医療機関
- 冠水しやすい危険な箇所(地下道・高架下)
- 国道・県道
- 家屋倒壊等氾濫想定区域(河岸侵食)

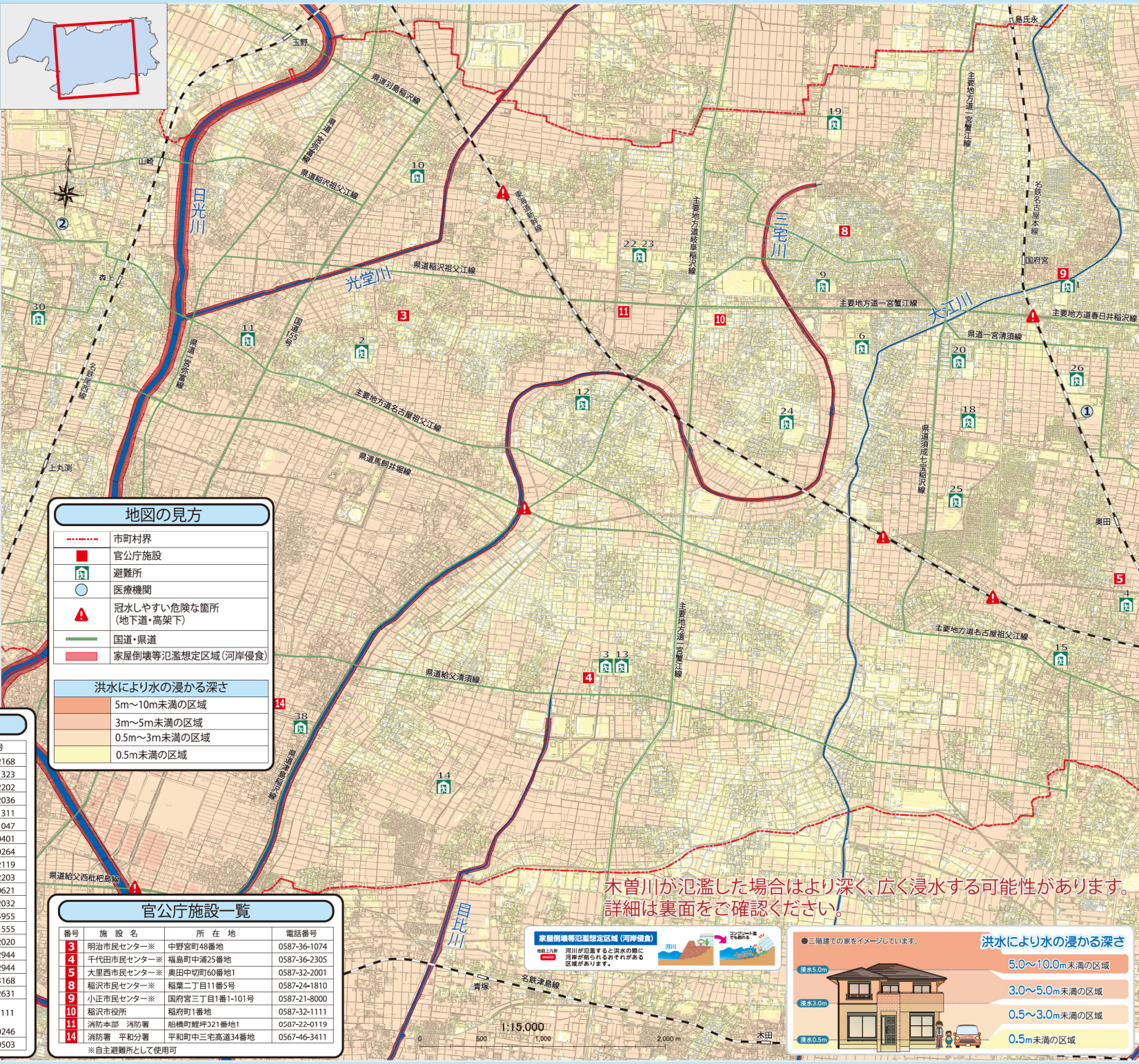
洪水により水の浸かる深さ

- 5m~10m未満の区域
- 3m~5m未満の区域
- 0.5m~3m未満の区域
- 0.5m未満の区域

官公庁施設一覧

番号	施設名	所在地	電話番号
3	明治市民センター※	中野宮町48番地	0587-36-1074
4	千代田市民センター※	福島町中浦25番地	0587-36-2305
5	大里西市民センター※	奥田中切町60番地1	0587-32-2001
8	稲沢市民センター※	稲葉二丁目11番5号	0587-24-1810
9	小正市民センター※	国府宮三丁目1番1-101号	0587-21-8000
10	稲沢市役所	稲府町1番地	0587-32-1111
11	消防本部 消防署	船橋町鯉坪321番地1	0507-22-0119
14	消防署 平和分署	平和町中三宅高道34番地	0567-46-3411

※自主避難所として使用可



木曾川が氾濫した場合はより深く、広く浸水する可能性があります。詳細は裏面をご確認ください。



三階建ての家をイメージしています。

洪水により水の浸かる深さ

- 浸水5.0m: 5.0~10.0m未満の区域
- 浸水3.0m: 3.0~5.0m未満の区域
- 浸水0.5m: 0.5~3.0m未満の区域
- 浸水0.5m: 0.5m未満の区域