

稲沢市重点アクションプラン

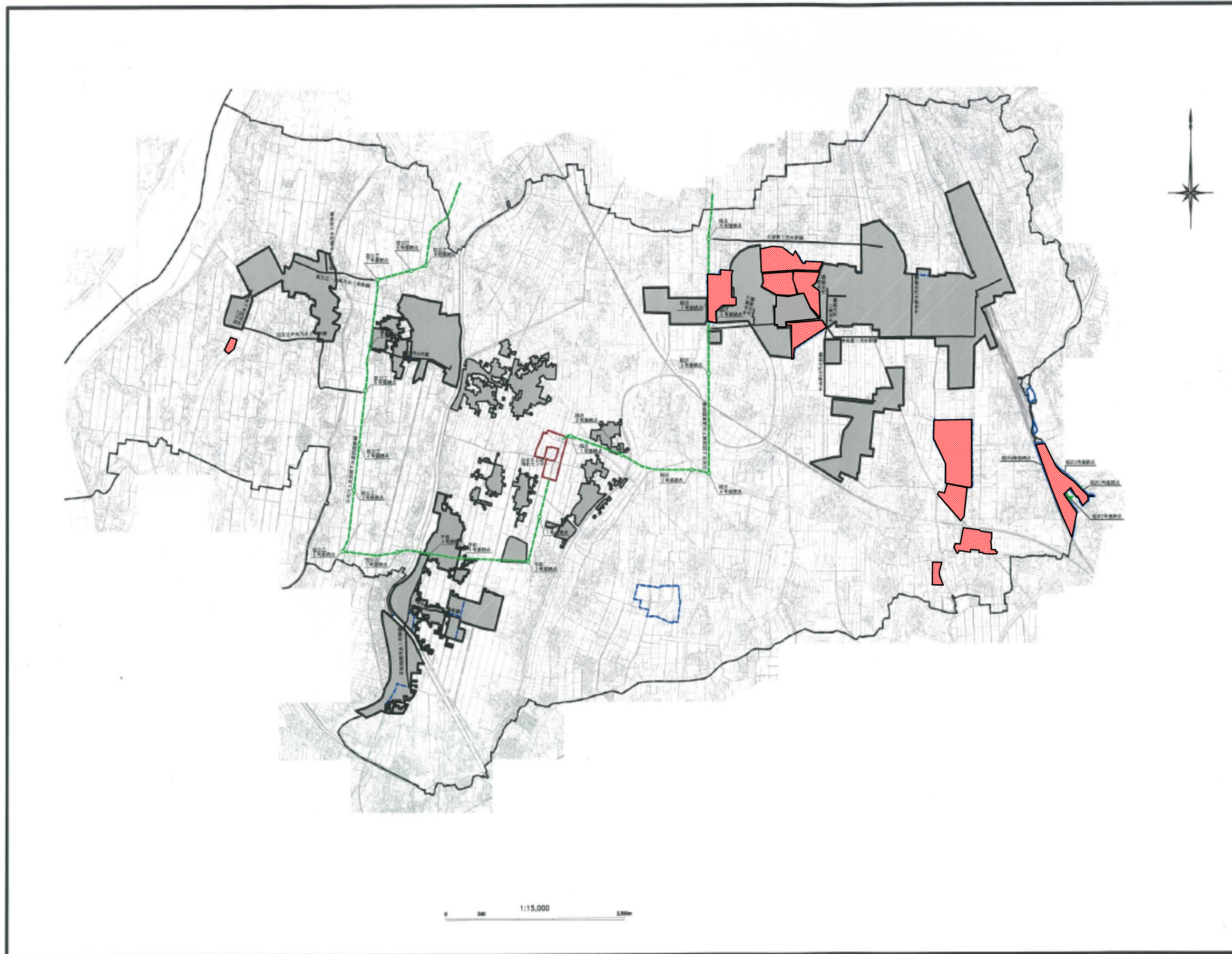
■整備計画
①整備スケジュール



計画区分	事業	事業内容	1	2	3	4	5	6	7	8	9	10	備 考
			平成29	平成30	平成31	平成32	平成33	平成34	平成35	平成36	平成37	平成38	
施設整備	下水道	未整備地域の整備											市街化区域、団地等の下水道概成
	浄化槽	個人浄化槽の設置											
実行メ ニュー (早期概 成)	共通	処理区・処理分区の見直し											コスト削減
		事業費・整備期間の短縮											事業費増による整備
		浄化槽区域の補助による整備											合併浄化槽への転換普及啓発の実施

②目標値及び概算事業費等

	全体	流域関連 公共下水道	集落排水 施設	その他 集合処理 (公共事業) (コミプラ)	浄化槽		その他 (民間設置集中浄化槽)	アクションプラン 実行時の効果	備考	
					個人 設置型	市町村 設置型				
整備手法	整備人口(人)	114,274	55,864	7,400	530	47,550	0	2,930		
	※中段：アクションプランの整備人口数	(20,202)	(7,229)	(0)	(0)	(12,973)	(0)	(0)		
	※下段：アクションプランの整備人口数(流入人口)	(11,177)	(11,177)							
	整備面積(集合処理分)(ha)	1,543.4	1,123.4	386.0	5.9			28.1		
目標値	※下段：アクションプランの整備面積	156.4	(156.4)	(0)	(0)			(0)	コスト削減の内容 H29-38コスト削減額 処理区・処理分区の見直し 8.8億円	
	汚水処理人口普及率(%)	90.3%	44.2%	5.8%	0.4%	37.6%	0.0%	2.3%		15.3%増加
	汚水未処理人口(人)	12,230	0	0	0	12,230	0	0		9,729人減少
計画区域内人口	126,504	55,864	7,400	530	59,780	0	2,930			
計画汚水量(m ³ /日)※日平均	35,024	31,762	2,230	158			874			
計画汚泥量(t/日)※日平均										
概算 事業費	流域関連公共下水道建設費(百万円)	7,483	7,483	0	0		0	0	中間年度(H33末)の 汚水処理人口普及率 全体 82.7% 下水道 42.0%	
	流域下水道建設費(百万円)	1,982	1,982	0	0		0	0		
	計	9,465	9,465	0	0		0	0		
実行メ ニュー	整備人口1人当たりの建設費(千円/人)	514	514	0	0		0	0	効 果 全体計画見直しによるコスト削減 整備期間の2年短縮 浄化槽区域の普及率増加	
	処理区・処理分区の見直し		○							
	事業費・整備期間の短縮		○							
	浄化槽区域の補助による整備					○				

稲沢市重点アクションプラン下水道整備計画図



凡 例	
	下水道区域 平成29年度 ～平成38年度整備
	下水道区域 ～平成28年度整備