



図書館からのお知らせ

☆おすすめ本

「なつみはなんにでもなれる」
ヨシタケシンスケ (作・絵)
中央・祖父江の森・平和町図書館所蔵

「コレ、なーんだ?!」なつみちゃんはお母さんを相手に、ものまねゲームを始めます。頭にミカンをのせて座ったら…? 自由な発想が楽しい絵本です。



「わたしの好きな子どものうた」
安野光雅 (著)

中央・祖父江の森図書館所蔵

画家で絵本作家の著者が選んだ童謡に絵とエッセイを添えた画文集。一度は耳にしたことのある童謡が多く、添えられた暖かみのある絵はどこか懐かしさを感じさせます。

世代を超え、皆の心に響く一冊です。



●お話し会とぬいぐるみのおとまり会

▶とき 8月24日(木)、午後2時~3時 ▶ところ 中央図書館研修室・児童閲覧室 ▶対象 市内在住の小学3年生以下のかた ▶定員 10人(先着順) ▶内容 お話し会の後、ぬいぐるみを預かり夜の図書館を探検の様子を写真撮影します ▶持ち物 子どもが持てるぬいぐるみ1個 ▶費用 無料 ▶申し込み 8月4日(金)午前11時30分から、電話で中央図書館へ ▶その他 写真は後日プレゼントします

●図書館に親子で出掛けてみませんか

中央図書館の児童閲覧室には、赤ちゃん向けの絵本や親子で楽しめる絵本がそろっていて、読み聞かせができるコーナーもあります。また、授乳室やオムツ交換台などの設備もありますので、利用してください。

子どもにどんな本を読ませたらいいかわからない場合は、テーマや年齢に合わせたブックガイドがありますので参考にしてください。詳しくは図書館スタッフへ問い合わせてください。

開館時間 中央図書館…午前9時30分~午後7時30分、祖父江の森・平和町図書館…午前10時~午後7時
8月休館日 4日(金)・7日(月)・14日(月)・21日(月)・28日(月) ※祖父江の森・平和町図書館は15日(火)も休館します
中央図書館 ☎0587(32)0862、祖父江の森図書館 ☎0587(97)1000、平和町図書館 ☎0567(46)1124



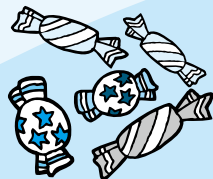
らくプラ へようこそ

平和らくらぷらザ ☎0567(46)5600

●あめつがみどりキャンペーン

▶とき 8月5日(土)・12日(土)・19日(土)・26日(土)、午前10時~午後9時 ▶

ところ 事務所受付 ▶対象 保護者と一緒にプールまたは浴場を利用した小学生以下のかた ▶費用 無料 ▶申し込み 利用後に保護者と一緒に受付へ



開館時間 午前9時~午後9時 (プール・浴場・トレーニングルームの入場は午前10時~午後8時30分)
8月休館日 1日(火)・8日(火)・15日(火)・22日(火)・29日(火)

◎利用料

種類	区分	プール	浴場	プール・浴場 共通	トレーニング ルーム
1回券	大人	600円	220円	700円	360円
	小中学生	300円	100円	350円	—
回数券 (12枚)	大人	6,000円	2,200円	7,000円	3,600円
	小中学生	3,000円	1,000円	3,500円	—

※未就学児、市内在住で障害者・戦傷病者・被爆者健康手帳所持者は無料(プール・浴場はオムツを使用しているかたは利用できません)
※トレーニングルームの利用は高校生以上。室内用シューズ持参。初回利用時は講習会(要予約)を受講してください

行こまい! ふれあいの郷

祖父江ふれあいの郷 ☎0587(98)2135

●地元写真愛好家の写真展

▶とき 8月11日(金・祝)~13日(日)、午前9時~午後9時 ▶ところ 口ビーおよびホール

●手芸講座

▶とき 8月24日(木)、午前10時~正午 ▶ところ 会議室 ▶定員 30人(先着順) ▶内容 ひまわりの種でブローチを作る ▶持ち物 ハサミ、木工用ボンドなど ▶費用 200円(当日納入) ▶申し込み 8月1日(火)~20日(日)に、浴場受付へ



開館時間 午前9時~午後9時
(浴場入場は午前10時~午後8時30分)
8月休館日 2日(水)・9日(水)・16日(水)・23日(水)・30日(水)

◎利用料

種類	大人	小中学生	その他
1回券	240円	100円	未就学児、障害者および市内在住で戦傷病者・被爆者健康手帳所持者は無料(オムツを使用しているかたは利用できません)
回数券 (12枚)	2,400円	1,000円	