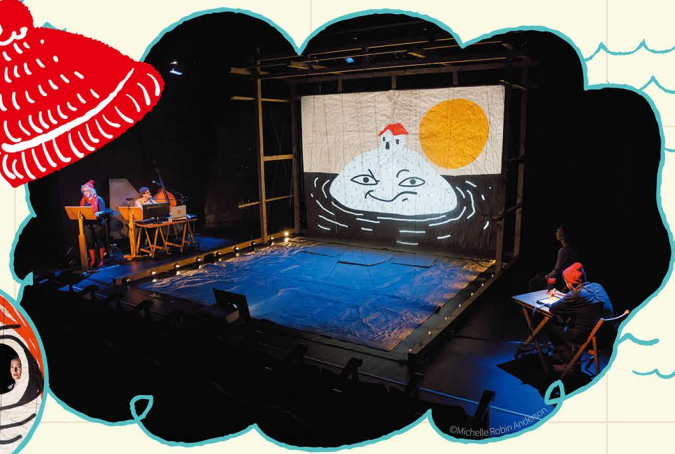


# 小さな島とエヴァ

YOU AND ME AND THE SPACE BETWEEN



私はエヴァ。  
 小さな島に暮らす12歳の女の子。  
 髪の毛が赤くて、  
 塀の上に立ったり、門にぶら下がったり、  
 よく響く場所で自分の名前を叫ぶのと、  
 アイスcreamを食べるのが大好き。  
 私の島の道はどれも海に出るところで終わり。  
 でもこの波の向こうに、何かがあるのか、私は知りたいと思ってる。  
 みんなには笑われるけど、  
 でも、きっと...

〈上演時間 約60分〉  
 開場時間 各公演開演10分前

※真つ暗になったり、大きな音の出るシーンがあります。5歳以上におすすめ。  
 ※開演後のご入場は制限させていただく場合があります。  
 ※開場時間までにお手洗い等はできるだけおすませください。

## 栄会場 愛知県芸術劇場 小ホール

8月4日(土) 14:00/18:00 8月5日(日) 11:00/14:00

【チケット】大人2,000円 中学生以下700円

※3歳以下は大人1名につき1名までひざ上鑑賞無料(席が必要な場合は有料)。  
 ※車いすでご来場予定の方は劇場までご連絡ください。

・愛知県芸術劇場 オンラインチケットサービス  
<http://www.aac.pref.aichi.jp/gekiyo/syusai/>  
 ・愛知芸術文化センター内プレイガイド ☎052-972-0430  
 (10:00~19:00、土日祝日は18:00まで/月曜定休・祝祭日の場合、翌平日)  
 ・チケットぴあ [Pコード:486-518] ★

主催:愛知芸術劇場

一般発売  
6/15(金)  
10:00~

メンバーズ  
6/8(金)  
6/9(土)

対象:満1歳以上の未就学児 料金:1名につき1,000円  
 お申込み・お問合せ:トットメイト ☎0120-01-6069 (9:00~17:00)  
 申込締切 7月28日(土)

## 幸田会場 幸田町民会館 つばきホール

8月8日(水) 13:00

【チケット】大人1,500円(当日2,000円) 小学生以下800円(当日1,000円)

※2歳以下は大人1名につき1名までひざ上鑑賞無料(席が必要な場合は有料)。  
 ※車いす席の取扱いは幸田町民会館チケットセンターのみ。

・幸田町民会館チケットセンター ☎0564-63-5181  
 (9:00~22:00/月曜休館※祝日の場合は翌平日)  
 ・JAあいち三河旅行センター(幸田憩いの農園内)  
 ・富士ブレイクガイド ☎0564-55-2662 (9:00~18:00)  
 ・蒲郡市民会館 ☎0533-67-5151 (9:00~17:00 火曜休館)  
 ・チケットぴあ [Pコード:485-078] ★

主催:幸田町文化振興協会 後援:幸田町、幸田町教育委員会

チケット  
発売中  
4/22(日)~

## 豊川会場 豊川市御津文化会館 ハートフルホール

8月10日(金) 14:00

【チケット】大人1,500円(当日2,000円) 中学生以下800円(当日1,000円)

※2歳以下は大人1名につき1名までひざ上鑑賞無料(席が必要な場合は有料)。  
 ※車いす席の取扱いは豊川市御津文化会館チケットセンターのみ。

・ハートフルホール ☎0533-76-3720 ・豊川市文化会館 ☎0533-84-8411  
 ・ウィンディアホール ☎0533-88-8010 ・フロイデンホール ☎0533-78-3000  
 ・桜ヶ丘ミュージアム ☎0533-85-3775  
 ・フリオインフォメーションカウンター ☎0533-89-3000 (10:00~)  
 ・チケットぴあ [Pコード:486-484] ★  
 ※発売日当日、ご購入者が多数の場合、チケットのご購入は、一回につきお一人様  
 4枚まで。また、電話でのご予約・郵送でのご購入は発売日午後1時~。

主催:豊川市 後援:豊川市教育委員会、(公社)豊川文化協会、豊川市文化のまちづくり委員会

一般発売  
6/10(日)  
9:00~

## 稲沢会場 名古屋文理大学文化フォーラム (稲沢市民会館) 中ホール

8月12日(日) 13:00

【チケット】大人1,500円 中学生以下800円

※3歳以下は大人1名につき1名までひざ上鑑賞無料(席が必要な場合は有料)。  
 ※車いすでご来場予定の場合はチケット購入時に窓口へお申し出ください。

・名古屋文理大学文化フォーラム(稲沢市民会館) ☎0587-24-5111  
 ・チケットぴあ [Pコード:485-771] ★  
 ・ヨシヅヤ新稲沢店

主催:稲沢市公共施設管理協会

一般発売  
5/19(土)  
10:00~

## 千種会場 名古屋市千種文化小劇場(ちくさ座)

8月15日(水) 11:00 / 13:00

【チケット】大人2,000円 中学生以下700円 親子ペア2,500円

※3歳以下は大人1名につき1名までひざ上鑑賞無料(席が必要な場合は有料)。

・千種文化小劇場(ちくさ座) ☎052-745-6235  
 ・名古屋市文化振興事業団チケットガイド ☎052-249-9387  
 (営業時間 平日9:00~17:00)  
 ・市内各文化小劇場  
 (中村・南・西・港・天白・守山・北・緑・東・熱田・名東・中川・瑞穂・昭和)  
 ・その他、名古屋市文化振興事業団が管理運営する文化施設

主催:公益財団法人名古屋市文化振興事業団(千種文化小劇場)

一般発売  
5/25(金)  
9:00~

## 碧南会場 碧南市芸術文化ホール シアターサウス

8月17日(金) 14:00

【チケット】大人2,000円 U25 1,000円 中学生以下500円

※3歳以下は大人1名につき1名までひざ上鑑賞無料(席が必要な場合は有料)。

・碧南市芸術文化ホール ☎0566-48-3731  
 (9:00~21:00/月曜定休(祝祭日の場合、翌平日)  
 ・チケットぴあ [Pコード:486-532] ★  
 ※電話予約受付は、一般発売の翌日6月3日(日)より  
 ※車いす席で御来場予定の場合はチケット購入時に窓口でお申し出ください。

主催:碧南市芸術文化ホール指定管理者エリアワングループ 共催:碧南市・碧南市教育委員会

一般発売  
6/2(土)  
10:00~

エメラルド  
会員  
5/26(土)~

## 小牧会場 小牧市東部市民センター 講堂

8月19日(日) 15:00

【チケット】一般1,500円(会員1,200円) U25 1,000円(会員800円)  
 中学生以下500円(会員300円)

※3歳以下は大人1名につき1名までひざ上鑑賞無料(席が必要な場合は有料)。

・小牧市市民会館(市民会館のみ20時まで受付)  
 ・小牧市東部・味岡・北里の各市民センター、まなび創造館  
 ・電話予約 ☎0568-71-9700(こまき市民文化財団)  
 ・こまき市民文化財団オンラインチケットサービス <http://www.komaki-bunka.or.jp/ticket>  
 ・チケットぴあ [Pコード:486-451] ★  
 ※施設により開演時間、休業日があります。

主催:一般財団法人こまき市民文化財団 共催:小牧市・小牧市教育委員会

一般発売  
5/18(金)  
9:30~

アートフレンド  
会員  
5/11(金)~

## 知立会場 パティオ池鯉鮒(知立市文化会館) 花しょうぶホール

8月22日(水) 14:00

【チケット】大人1,500円 会員1,400円 U25 500円(会員一般とも)

※2歳以下は大人1名につき1名までひざ上鑑賞無料(席が必要な場合は有料)。  
 ※車いす席のお取り扱いにはパティオ池鯉鮒アートセンターのみ。  
 ※会員の(パティオシート)のお取扱いにはパティオ池鯉鮒のみ。入会随時受付中。

・パティオ池鯉鮒アートセンター 0566-83-8102  
 発売日翌日から9:00~19:00/休館日は月曜(祝祭日の場合は翌平日)  
 ・パティオ池鯉鮒WEB販売 <http://www.patio-chiryu.com>  
 ・チケットぴあ [Pコード:486-543] ★  
 ※当日、開演の1時間前から入場整理番号札を配布します。  
 主催:一般財団法人ちりゅう芸術創造協会 協賛:知立市・知立市教育委員会

一般発売  
6/16(土)  
10:00~

会員  
(パティオシート)  
同時発売

※電話予約13:00~

### ご注意

★チケットぴあ(☎0570-02-9999 <http://pia.jp>) チケットぴあ店舗、セブンイレブンでもご購入いただけます。 \*中学生以下チケットでご入場の際に年齢確認を行う場合があります。 \*U25チケットは公演日に25歳以下の方が対象です(要証明書)。 \*前売り券が完売した場合、当日券の販売はございません。  
 \*チケットに関するお問い合わせは裏面に記載の各会場まで直接お問い合わせください。 \*購入方法によりチケット代金の他に手数料が必要になる場合があります。 \*会場にて広報記録のため、写真撮影等をすることがあります。