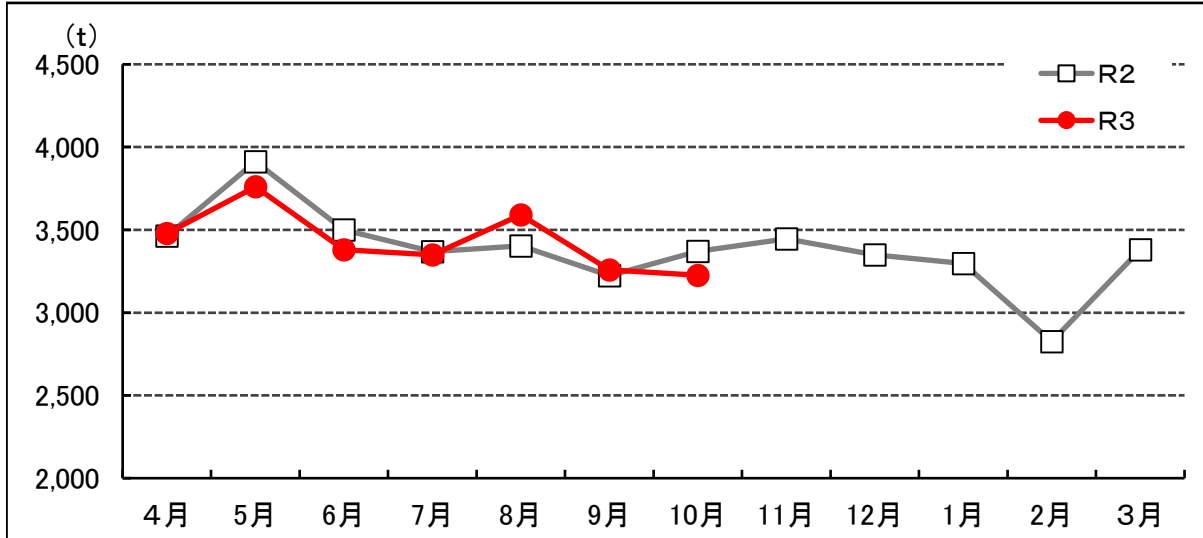


## ■ 総ごみ量の推移(環境センター処理量+資源化量)

資料 1

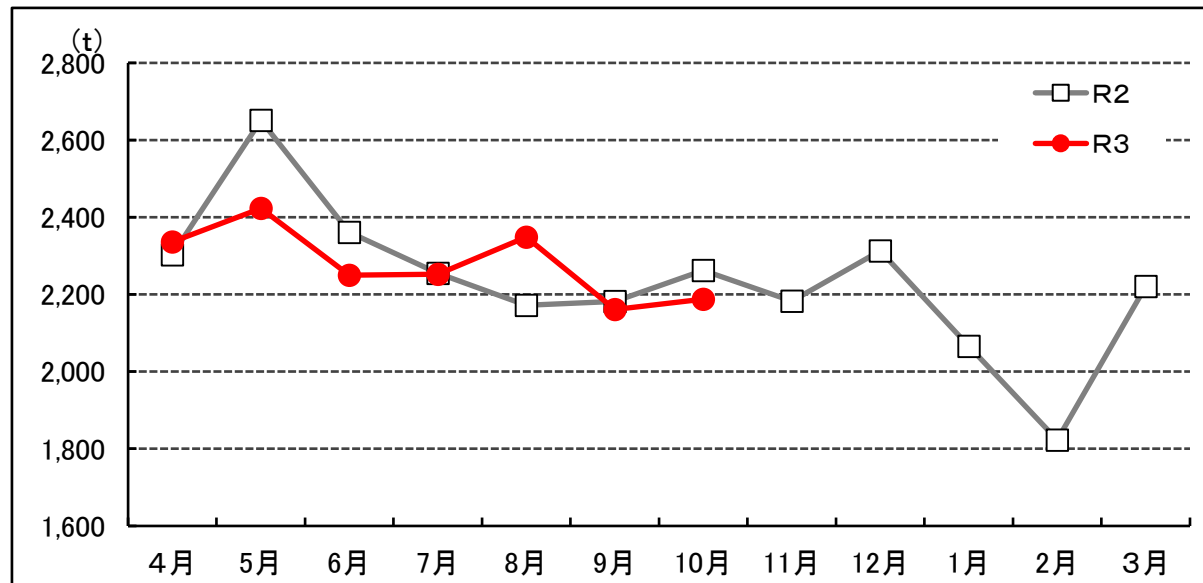
※資源化量は、集団回収、分別収集、地域ステーション、拠点回収、プラスチック製容器包装の計



単位: t

年度	4月	5月	6月	7月	8月	9月	10月	11月	12月	1月	2月	3月	同期累計
R2	3,463	3,912	3,500	3,368	3,403	3,223	3,370	3,446	3,350	3,297	2,826	3,381	24,238
R3	3,478	3,760	3,380	3,350	3,591	3,258	3,226	-	-	-	-	-	24,044
比較	15	△ 152	△ 120	△ 18	188	35	△ 144	-	-	-	-	-	△ 194
率	100.4	96.1	96.6	99.5	105.5	101.1	95.7	-	-	-	-	-	99.2

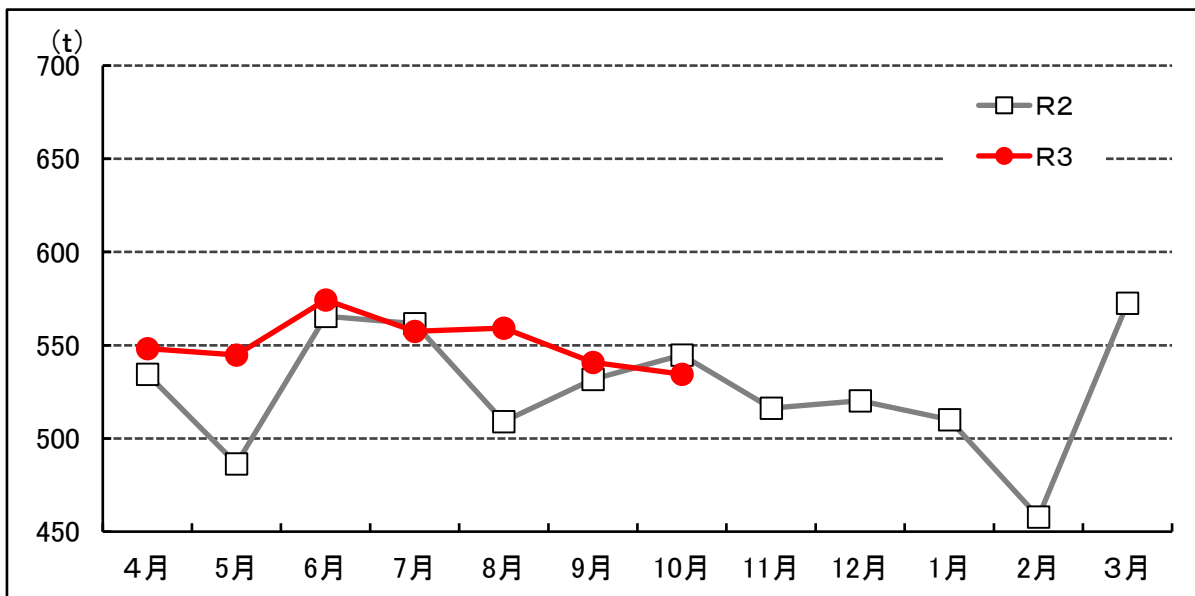
## ■ 家庭系ごみ処理量の推移



単位: t

年度	4月	5月	6月	7月	8月	9月	10月	11月	12月	1月	2月	3月	同期累計
R2	2,303	2,651	2,361	2,255	2,172	2,182	2,262	2,183	2,313	2,066	1,823	2,221	16,186
収集日	21日	21日	22日	22日	21日	21日	22日	21日	21日	20日	20日	22日	254日
R3	2,336	2,423	2,250	2,252	2,349	2,161	2,188	-	-	-	-	-	15,959
収集日	22日	21日	21日	22日	22日	21日	21日	22日	21日	20日	20日	22日	255日
比較	33	△ 228	△ 111	△ 3	177	△ 21	△ 74	-	-	-	-	-	△ 227
率	101.4	91.4	95.3	99.9	108.1	99.0	96.7	-	-	-	-	-	98.6

## ■事業系ごみ処理量の推移

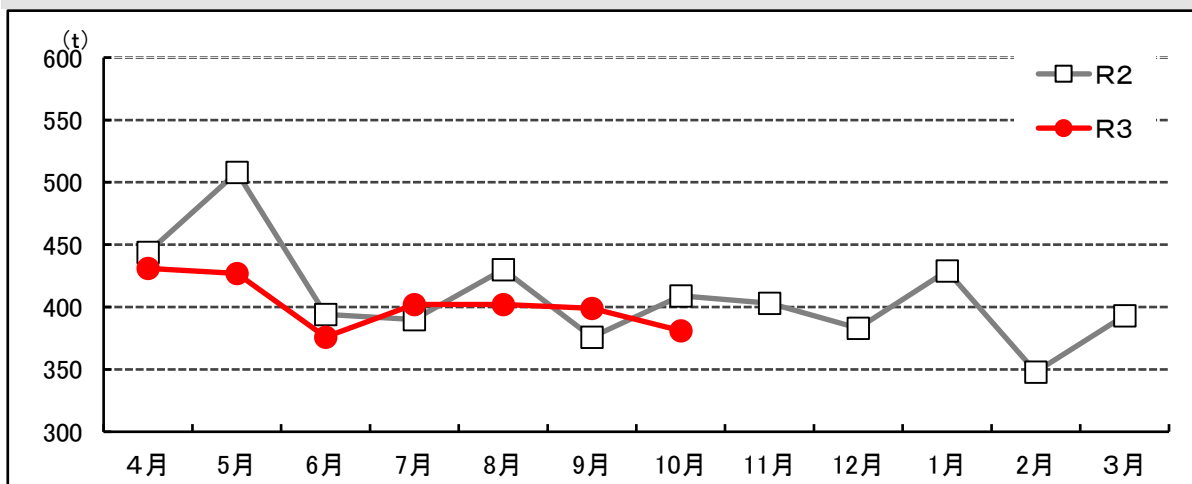


単位: t

年度	4月	5月	6月	7月	8月	9月	10月	11月	12月	1月	2月	3月	同期累計
R2	535	486	566	562	509	532	545	516	520	510	458	573	3,734
R3	548	545	574	557	559	541	534	-	-	-	-	-	3,859
比較	14	58	9	△ 4	50	9	△ 10	-	-	-	-	-	125
率	102.5	112.0	101.5	99.2	109.8	101.7	98.1	-	-	-	-	-	103.4

## ■資源化量の推移

※資源化量は、分別収集、地域ステーション、拠点回収、プラスチック製容器包装の計



単位: t

年度	4月	5月	6月	7月	8月	9月	10月	11月	12月	1月	2月	3月	同期累計
R2	444	508	394	390	430	376	409	403	383	429	348	393	2,951
R3	431	427	376	402	402	399	381	-	-	-	-	-	2,816
比較	△ 13	△ 81	△ 18	12	△ 28	23	△ 28	-	-	-	-	-	△ 135
率	97.1	84.0	95.3	103.0	93.5	105.9	93.2	-	-	-	-	-	95.4