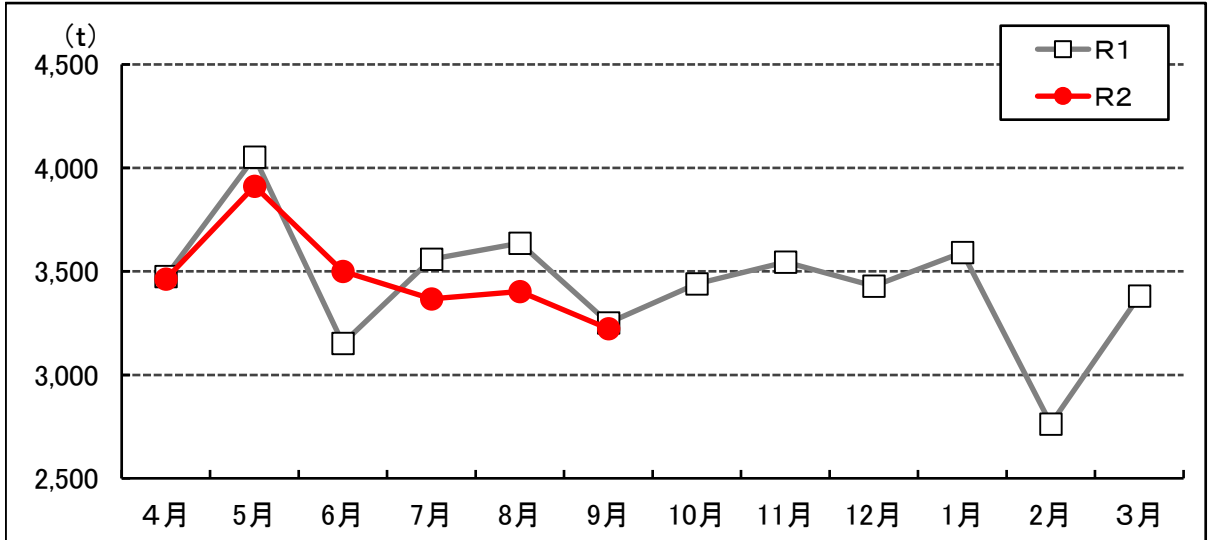


■ 総ごみ量の推移(環境センター処理量+資源化量)

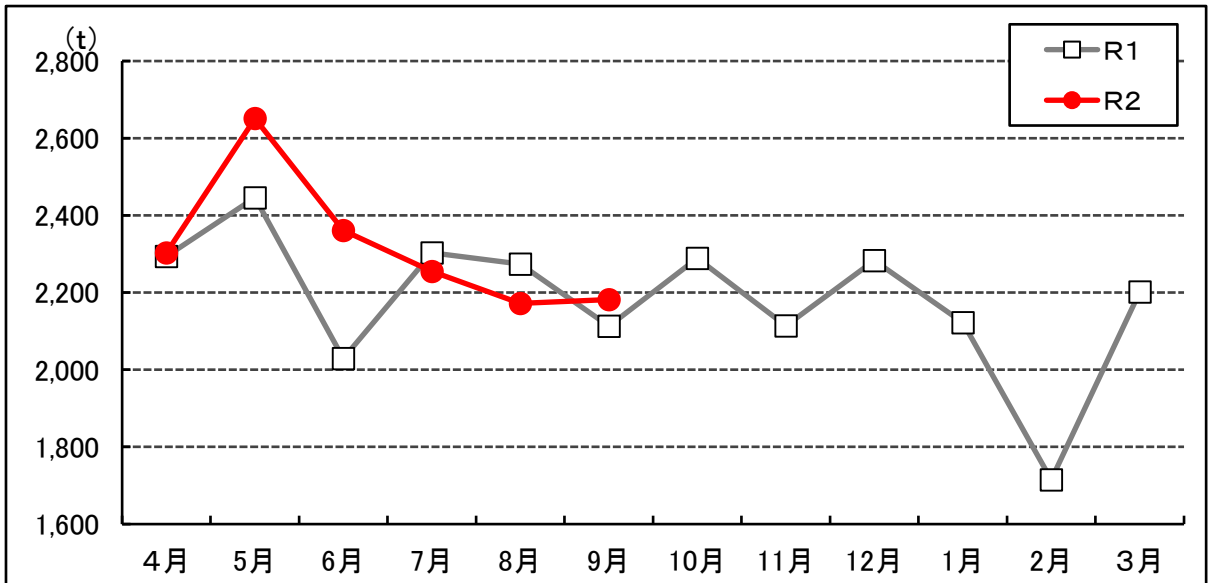
※資源化量は、集団回収、分別収集、地域ステーション、拠点回収、プラスチック製容器包装の計



単位:t

年度	4月	5月	6月	7月	8月	9月	10月	11月	12月	1月	2月	3月	同期累計
R1	3,475	4,052	3,152	3,559	3,637	3,252	3,440	3,546	3,430	3,591	2,763	3,382	21,126
R2	3,463	3,912	3,500	3,368	3,403	3,223							20,869
比較	△ 12	△ 140	348	△ 191	△ 234	△ 29							△ 257
率	99.7	96.5	111.0	94.6	93.6	99.1							98.8

■ 家庭系ごみ処理量の推移

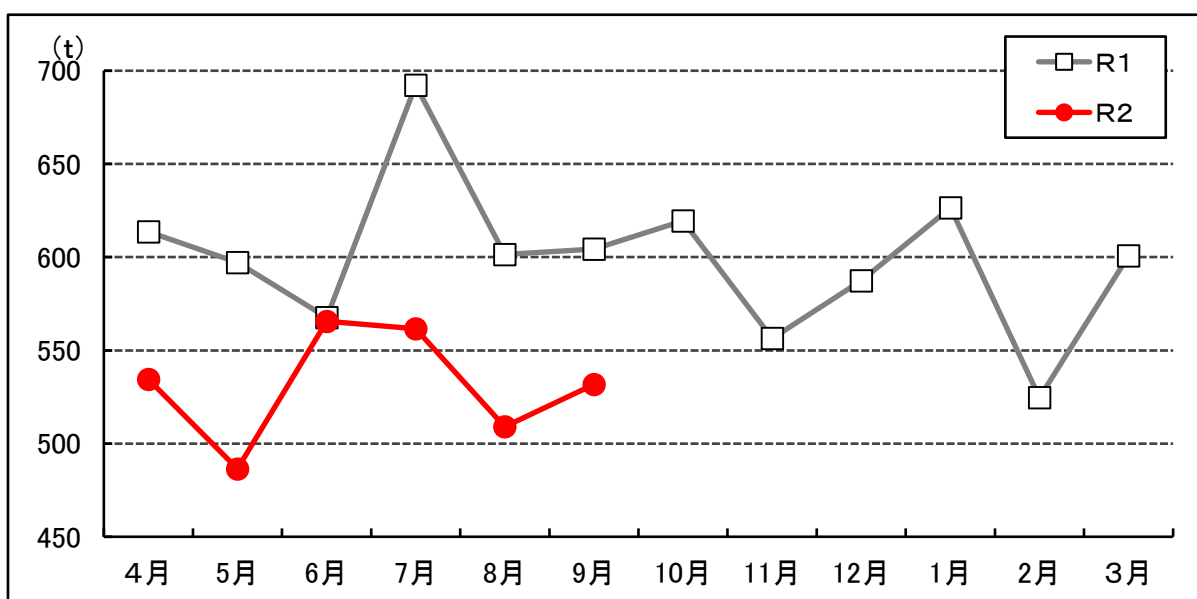


単位:t

年度	4月	5月	6月	7月	8月	9月	10月	11月	12月	1月	2月	3月	同期累計
R1	2,294	2,446	2,029	2,303	2,274	2,113	2,289	2,114	2,283	2,122	1,715	2,202	13,459
R2	2,303	2,651	2,361	2,255	2,172	2,182							13,924
比較	9	205	332	△ 48	△ 102	69							465
率	100.4	108.4	116.4	97.9	95.5	103.3							103.5

※数値については、端数整理の都合上、合わない場合があります。

■事業系ごみ処理量の推移

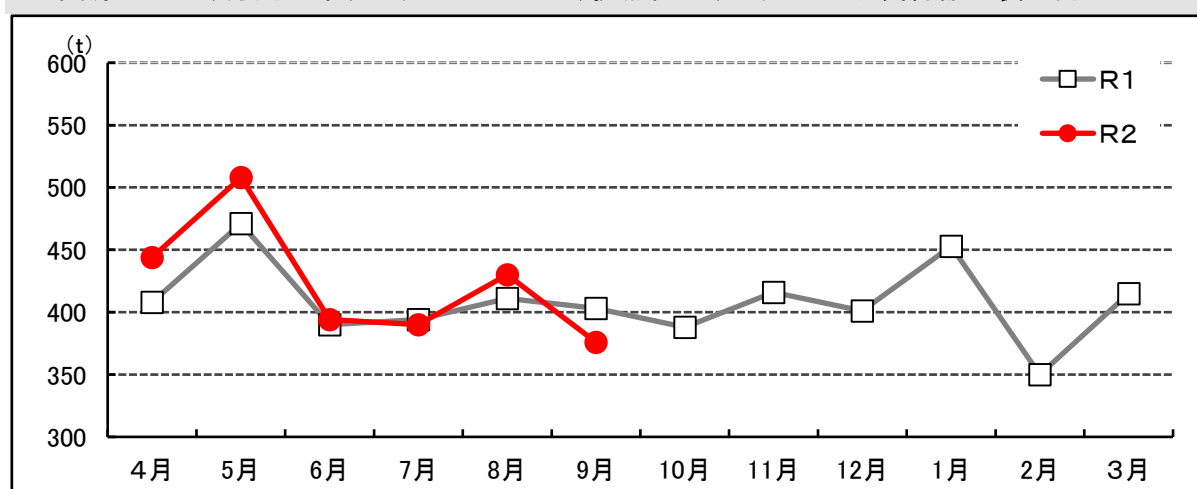


単位: t

年度	4月	5月	6月	7月	8月	9月	10月	11月	12月	1月	2月	3月	同期累計
R1	614	597	568	692	601	604	619	556	587	626	525	601	3,676
R2	535	486	566	562	509	532							3,189
比較	△ 79	△ 111	△ 2	△ 131	△ 92	△ 73							△ 487
率	87.1	81.5	99.7	81.1	84.6	88.0							86.7

■資源化量の推移

※資源化量は、分別収集、地域ステーション、拠点回収、プラスチック製容器包装の計



単位: t

年度	4月	5月	6月	7月	8月	9月	10月	11月	12月	1月	2月	3月	同期累計
R1	408	471	390	394	411	403	388	416	401	453	350	415	2,478
R2	444	508	394	390	430	376							2,543
比較	36	37	4	△ 4	19	△ 27							65
率	108.8	107.8	101.0	99.0	104.5	93.4							102.6

※数値については、端数整理の都合上、合わない場合があります。