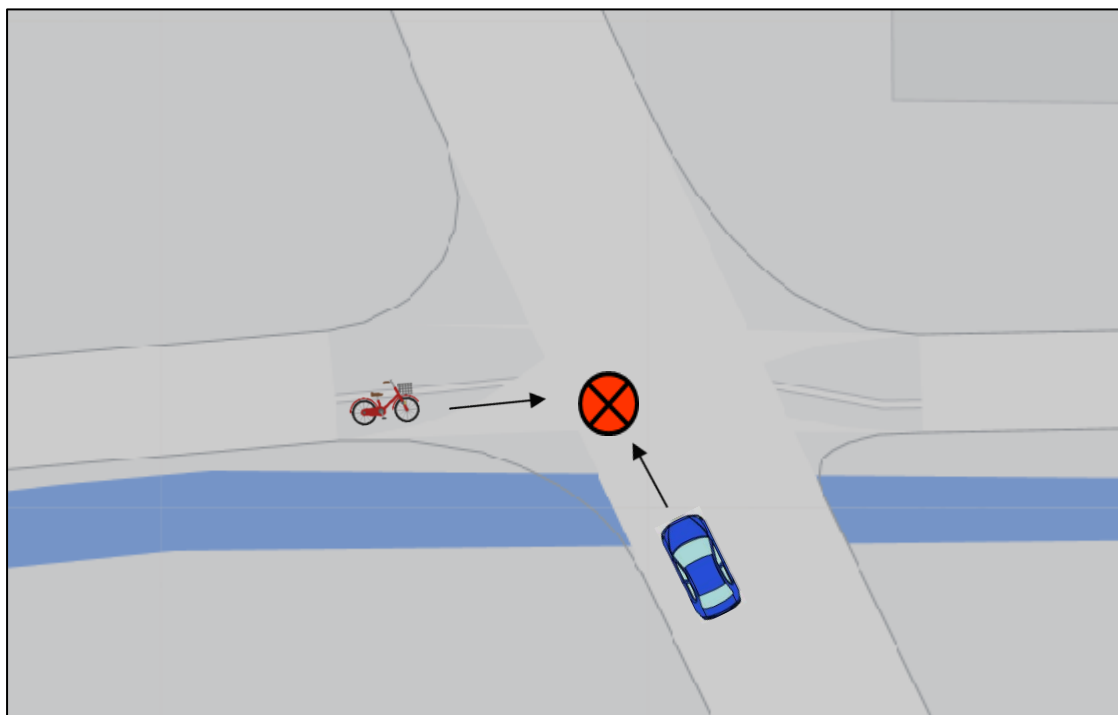


稲沢市内で10月20日(水)に 交通死亡事故が発生しました

令和3年10月20日(水)午後3時35分頃、稲沢市中之庄海道町地内において、交差点を直進しようとした東進の自転車(70歳代男性)と、北進の軽四乗用車(70歳代男性)が出合頭に衝突。自転車に乗っていた70歳代男性が死亡。



- ◎車も自転車も交差点を通過する際は、特に左右の安全を確認しましょう。
- ◎自転車に乗る際は、ヘルメットをかぶるように努めましょう。