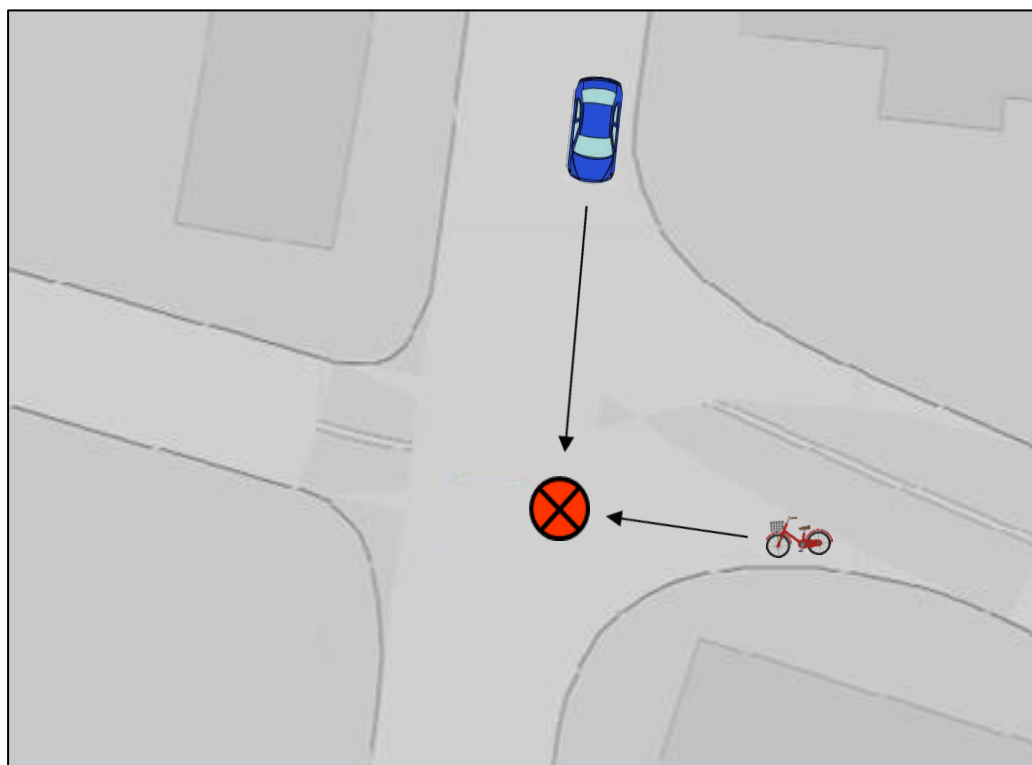


稲沢市内で7月26日(月)に 交通死亡事故が発生しました

令和3年7月26日(月)午後1時20分頃、稲沢市祖父江町上牧地内において、交差点を直進しようとした西進の自転車(80歳代男性)と、南進の軽四乗用自動車(50歳代女性)が出合頭に衝突。80歳代男性が死亡。



★ドライバーの方へ

◎速度の出しすぎは重大事故の発生につながります。制限速度を守りましょう。

★自転車の方へ

◎一時停止場所では自転車も必ず止まって左右の安全確認をしましょう。

◎自転車に乗るときは頭を守るためヘルメットをかぶりましょう。